



ZADÁVACÍ KARTA CYKLOTRASY

Název akce:	Drobné stavební úpravy na EV4 v Horních Počernicích
Délka trasy:	lokálně v délce 4 km
Projektový stupeň:	Drobné stavební úpravy
Evidenční číslo TSK:	
Datum vyhotovení:	5. 10. 2015
Zpracování:	KCD + RFD (praha.cyklo.cz)
Přílohy:	
Evidenční číslo ZK:	2015/2

Tato zadávací karta je pouze podkladem pro upřesnění požadavků Komise RHMP pro cyklistickou dopravu na zhotovení projektové dokumentace k předmětné akci.

1. Vymezení a účel akce

Dálková cyklotrasa Euro Velo 4 vede napříč celou Evropou a je součástí mezinárodní sítě cyklotras. Slouží jak k dopravě místním obyvatelům tak i zahraničním návštěvníkům nebo domácím cykloturistům. Cyklotrasa musí být sjízdňná v celé své délce na všech typech jízdních kol. Počítat se musí s větší frekvencí pohybu cykloturistů s naloženými koly.



• Průběh trasy

začátek:	U Úlů
průběh:	Na Staré silnici, Cirkusová, Vidonická, Otovická, Jívanská, Mezilesí, Šplechnerova, Hartenberská, Náchodská
konec:	C9 pod Pražským okruhem

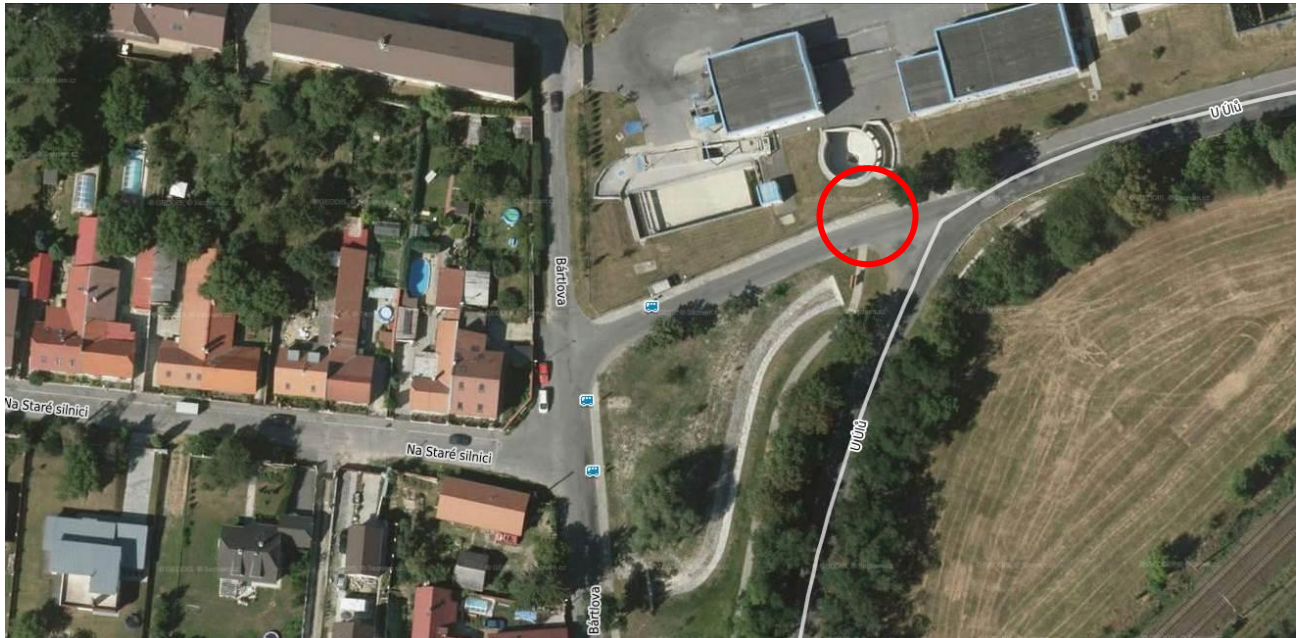




2. Místa požadovaných drobných stavebních úprav

2.1 Odbočení z ulice U Úlů

- Snížení obruby při sjezdu na vozovku ze sdílené stezky



Úpravu provést v místě kurzoru (šipky) – sklopení obruby v délce 4 m. Někteří cyklisté zde budou přejíždět na chodníček k cyklomapě, který bude v budoucnu zřejmě vyznačen C9 či jako C7+E13)





2.2 Vidonická – Otovická

- Úprava povrchu



Vidonická -> směr k železničnímu podjezdu





Vidonická



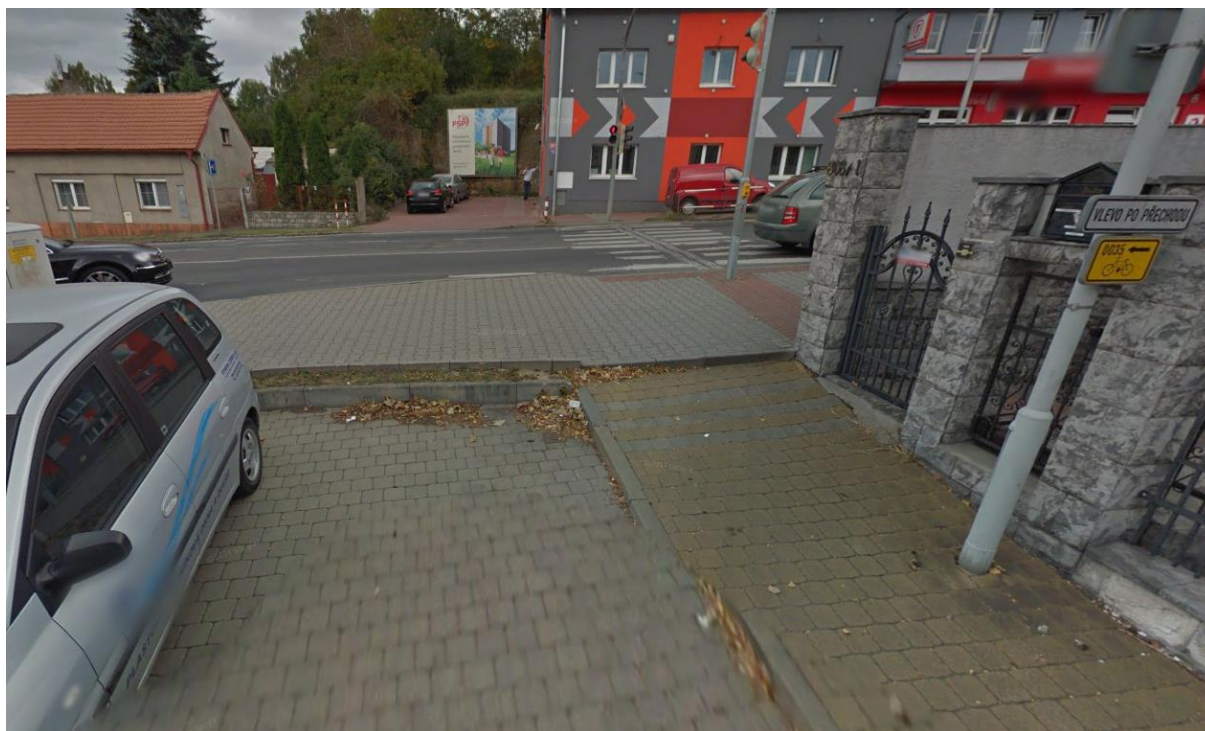
Smyčka x Tlustého x Otovická: zpevnit nyní částečně zpevněný povrch nejlépe asfaltovou vrstvou



2.3 Připojení ke křižovatce Hartenberská x Náchodská



Vytvoření bezbariérového řešení na chodník formou drobné stavební úpravy povrchu. Odstranit dvojitý stupeň a vozovku změnit v rampu, před rampu sloupky a zamezit parkování v čele slepé komunikace Šplechnerova.





3. Koordinace

- Akční plán rozvoje cyklistické dopravy v Horních Počernicích
- Zadávací karta 2015/1
- Záměry MČ Prahy 20 a MHMP (proznačení páteřní sítě A258 / A 440 / A50)

4. Nezbytné dílčí úkoly zhotovitele PD

- Průběžně konzultovat s odborem RFD