

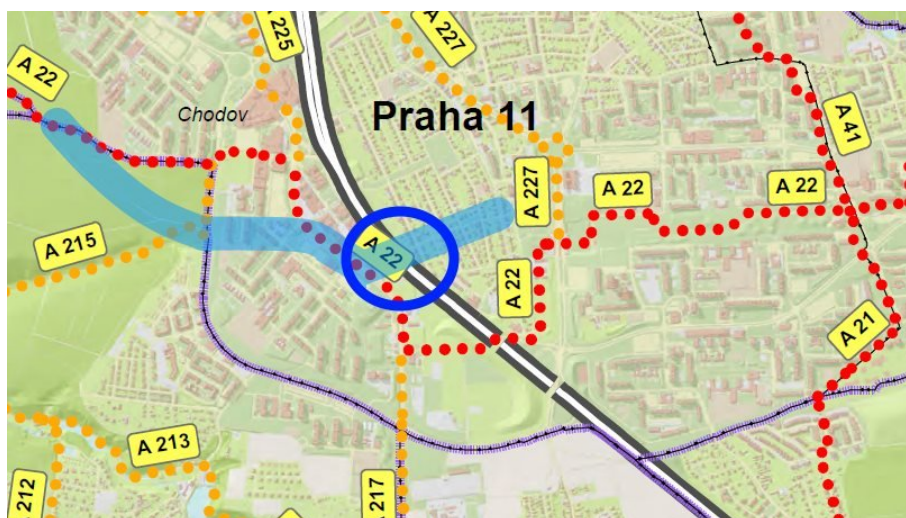
ZADÁVACÍ KARTA CYKLOTRASY

Název akce:	Nadlimitní akce - Lávka přes D1 Opatov a návaznosti		
Evidenční číslo ZK:	2017/18	Délka trasy:	1,4 km
Evidenční číslo TSK:		Datum vyhotovení:	1. 1. 2017
Garant karty / zpracovatel	KCD (cyklokomise@praha.eu) / 2A		
Projektový stupeň:	Vyhledávací studie, DÚR, DSP	Zdroj dostupných realizací	
Pozemková držba	<i>U dílčích akcí</i>	Přílohy	
Nahrazuje starší ZK	<i>U dílčích akcí</i>		
Konzultace	RFD MHMP: ANO	KCD RHMP:	
	TSK:	IPR:	
	MČ: Praha 11: ANO	Další:	
Koordinace TSK			

Tato zadávací karta je pouze podkladem pro upřesnění požadavků Komise RHMP pro cyklistickou dopravu na zhotovení projektové dokumentace předmětné akce.

1. Vymezení a účel akce

Předmětem této zadávací karty je zadání nadlimitní akce – Lávky přes D1 na trase A22.



Etapizace a vymezení akce

Akce je rozdělena na dvě etapy:

1. **Lávka přes D1** mezi ul. V parku a U kolonie.
2. V návaznosti **přeložka trasy A22** v úseku Kunratický les – Opatov.
 - Počátek akce je na křižovatce cyklotras A22 a A212 při rybníku U Labutě
 - Konec akce je na trase A22, na křižovatce U kolonie – Starochodovské.

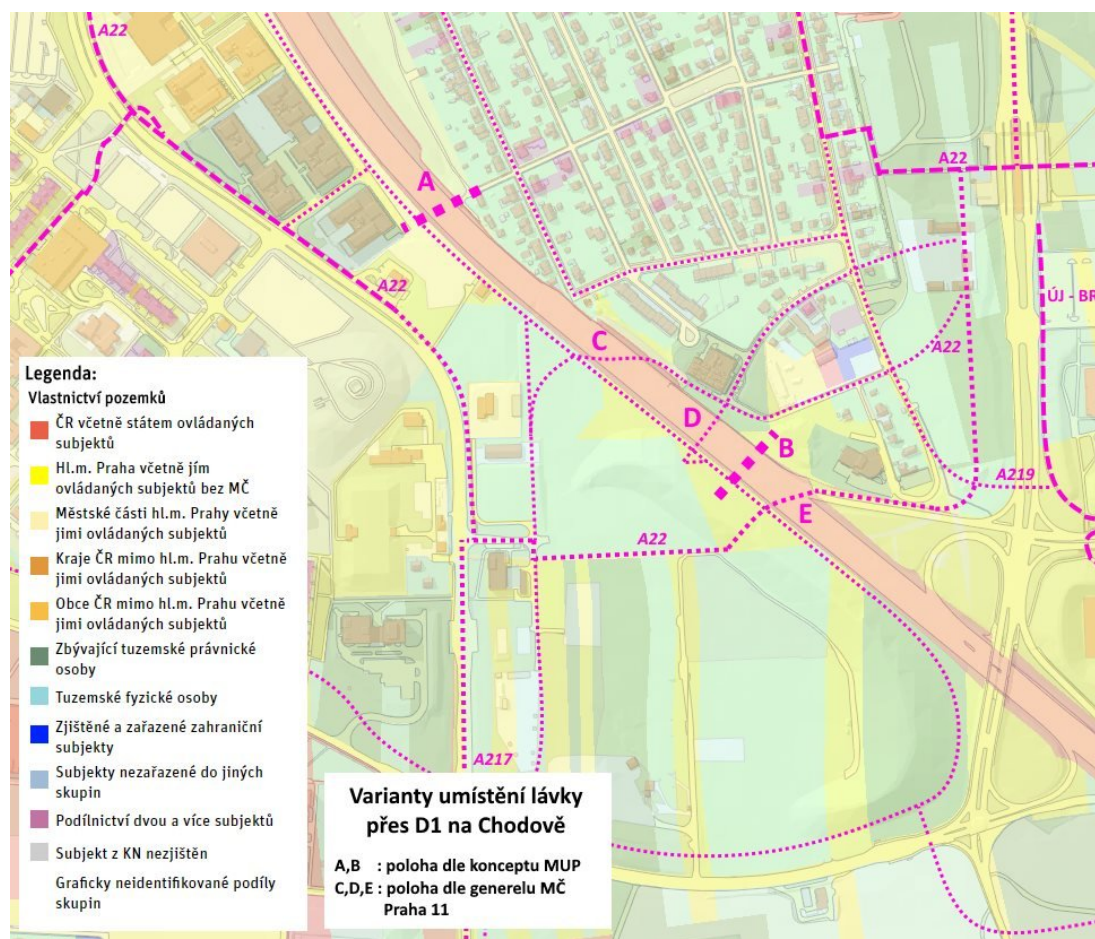
2. Uspořádání trasy a varianty řešení

Trasa je vedena v přidruženém prostoru a zklidněnými komunikaci, v souladu se standardy zřizování páteřních tras schválenými Komisí v září 2016. Parametry trasy:

Charakter trasy	Typické uspořádání
Přidružený prostor	<ul style="list-style-type: none"> Stezka prostorově oddělená od pěších, základní šířka cyklopásu 3,0 m.
Hlavní dopravní prostor	<ul style="list-style-type: none"> Obytná zóna, cyklistická ulice Zóna 30 km/h (zvážit ochranné cyklopruhy)

2.2 Požadavky na umístění lávky (etapa 1)

Zásadním parametrem pro uspořádání trasy je volba umístění lávky přes D1. V minulosti byla s ohledem na komplikované majetkoprávní vztahy v okolí vytipována řada variant umístění lávky, a to jak v návaznosti na nový územní plán (2013), tak na generel cyklotras Prahy 11 (2007)



Obr. 2: Pozemková držba v okolí předpokládané lávky a dříve uvažované varianty umístění

Umístění lávky by mělo zohlednit následující faktory:

- bezmotorová návaznost ke stanici metra Opatov,

- přímost vedení trasy A22,
- pokračování trasy A22 směrem z centra, a to i po dostavbě areálu západně od ul. Chilské,
- Požadavky městské části Praha 11 na využití území v návaznosti na lávku.

Varianta	Klady	Zápory
A	<ul style="list-style-type: none"> • Využitelná z existující zástavby • Nejkratší varianta vedení A22 • Lze realizovat na pozemcích HMP (včetně návazností) 	<ul style="list-style-type: none"> • Stísněné poměry pro rampy
B	<ul style="list-style-type: none"> • Lze realizovat na pozemcích HMP (návaznosti s obtížemi) 	<ul style="list-style-type: none"> • Prodlužuje trasu A22 • Obtížná návaznost západním směrem
C	<ul style="list-style-type: none"> • 	<ul style="list-style-type: none"> • Prodlužuje trasu A22 • Nevypořádané pozemky
D	<ul style="list-style-type: none"> • 	<ul style="list-style-type: none"> • Prodlužuje trasu A22 • Nevypořádané pozemky
E	<ul style="list-style-type: none"> • Jako B 	<ul style="list-style-type: none"> • Prodlužuje trasu A22 • Obtížná návaznost oběma směry

Celoměstský systém cyklotras uvažuje lávku v poloze E. Jedná se o značný závlek, který snižuje použitelnost A22 jako přímé trasy v relaci Jižní Město I – Braník. Lávka v poloze A bude současně nejméně problémová, co do majetkoprávních vztahů při výkupu pozemků. Poloha lávky byla v průběhu přípravy karty konzultována na Odboru majetku MČ Praha 11 se stejným výsledkem.

Proto doporučujeme připravovat lávku v poloze A – mezi ulicí V parku a U kolonie.

Pouze při zjištění nemožnosti realizovat lávku v poloze A doporučujeme hledat další alternativy.

S ohledem na vedení trasy A22 v generelu v jiném koridoru (nyní již dokonce částečně stavebně nemožném) dále navrhuje zahájit kroky ke změně vedení trasy A22 v celoměstském generelu cyklotras do navrženého koridoru.

Technické požadavky na lávku

Vlastnost	Charakter
Dopravní režim	<ul style="list-style-type: none"> • Stezka pro pěší a cyklisty oddělená (pás pro cyklisty min 3,0 m) nebo sdílená (celková šířka min 4,0 m)
Sklony ramp	<ul style="list-style-type: none"> • 4 %
Osvětlení	<ul style="list-style-type: none"> • Ano

2.3 Etapa 2: Přeložka trasy A22 na novou lávku.

Vedení trasy podle celoměstského generelu vedlo přes křižovatku ulic Roztylské a Hráského. Výstavba další etapy OC Chodov nicméně způsobila závlek trasy A22 jižním směrem. Po přeložení trasy A22 směrem k nové lávce ulicí Roztylskou bude trasa neefektivně kličkovat.

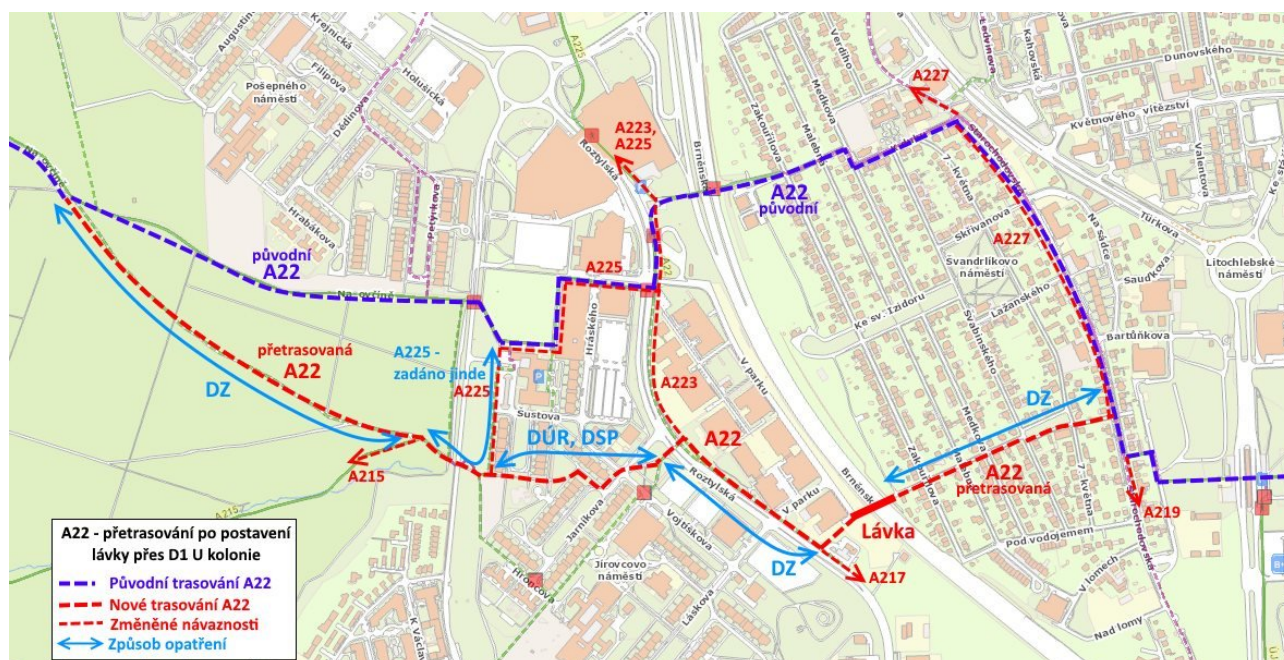
Byly prověřeny tři varianty vedení trasy A22 od lávky západním směrem:

HLAVNÍ MĚSTO PRAHA
MAGISTRÁT HLAVNÍHO MĚSTA PRAHY
KOMISE RADY HMP PRO CYKLISTICKOU DOPRAVU

- po ul. Roztylské na křižovatku Roztylská – Hráského,
- napojení na stávající A22 přes pěší zónu u polikliniky Šustova,
- s využitím jižního přechodu přes ul. U Kunratického lesa a jižní cesty lesem.

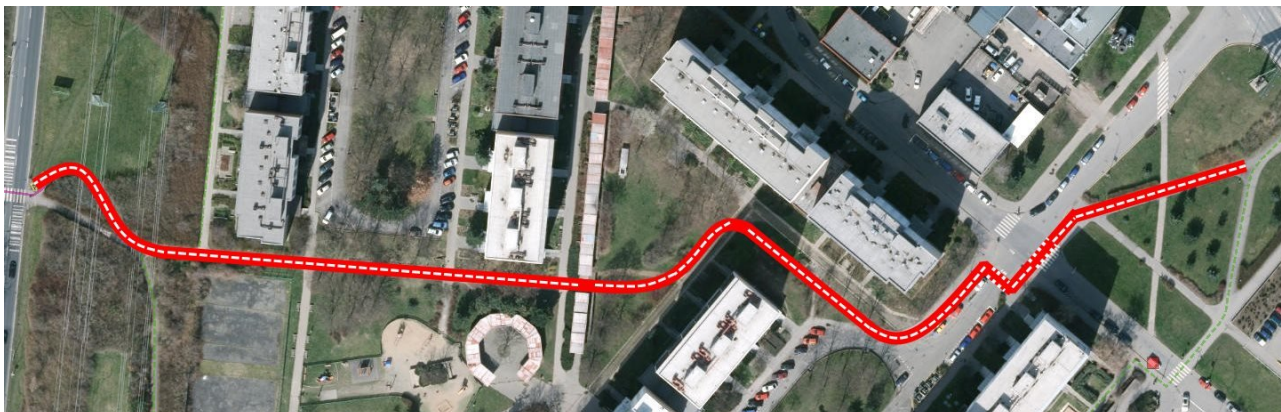
Varianta	Klady	Zápory
a)	<ul style="list-style-type: none"> Bez stavebních úprav 	<ul style="list-style-type: none"> Nejdelší trasa, klíčování, ztracený spád
b)	<ul style="list-style-type: none"> Minimum stavebních úprav 	<ul style="list-style-type: none"> Průjezd pěší zónou před poliklinikou (sice povolený, ale pro páteřní trasu nevhodný)
c)	<ul style="list-style-type: none"> Nejkratší trasa V Kunratickém lese zpevněná cesta 	<ul style="list-style-type: none"> Stavební akce (cyklostezka sídlištěm, cca 200 m)

S ohledem na dosažitelné parametry trasy a na základě konzultací s RFD je doporučena realizace varianty c), která je dále popsána (směrem od centra):



Obr: Přetrasování A22 dle konzultované varianty c)

Úsek	Opatření, režim
Kunratický les	<ul style="list-style-type: none"> Využití stávající asfaltové cesty
Křížení ul. U Kunratického lesa	<ul style="list-style-type: none"> Viz zadávací karta 2017/04-6
U Kunratického lesa - podchod Roztylské	<ul style="list-style-type: none"> Oddělená stezka pro pěší a cyklisty, základní šířka pásu cyklo 3,0 m (trasování viz obr. pod tabulkou) Křížení Jarníkovy a Vojtíškovy přejezdy pro cyklisty.
Podchod Roztylské – lávka (začátek rampy)	<ul style="list-style-type: none"> Stávající cyklostezka
Lávka - Starochodovská	<ul style="list-style-type: none"> Směrové značení Zvážit zřízení cyklistické ulice



Obr.: Koncept vedení cyklostezky A22 sídlištěm Jižní Město II (Jarnikova, Vojtíškova, Klírova).

V rámci přeložky trasy je nezbytné prodloužit stávající trasu A225 od metra Chodov a připravované trasy A223, A227 a A219. Vedení těchto tras je předmětem zadávacích karet 2017/10 a 2017/15.

3 Vazby na další cyklistické komunikace

Schéma existujících a plánovaných napojení se nachází na mapce na počátku zadávací karty.

Současné

- A22 u OC Chodov a u metra Opatov

Připravované

- A22 dle zadávacích karet 2017/04A a 2017/04B
- A215 dle zadávací karty 2017/10 (na trasy A41, A411 a návaznosti)
- A227 a A219 dle zadávací karty 2017/15

Budoucí

- A217 směrem na Šeberov.

5 Vazby na veřejnou dopravu

- Tramvaje v Braníku (zast. Pobřežní cesta)
- Nádraží Krč a připravovaná stanice metra D.
- Vídeňská ul. (zast. U Labutě)
- Metro C Chodov (100 m)

6. Významné cíle

Doprava	<ul style="list-style-type: none">• Metro C Chodov, metro C Opatov
Instituce a služby	<ul style="list-style-type: none">• Poliklinika Šustova• Business centrum Park Chodov• OC Chodov (100 m)
Rekreace	<ul style="list-style-type: none">• Kunratický les

- | | |
|--|---|
| | <ul style="list-style-type: none">• Centrální park Prahy 11 (100 m) |
|--|---|

7 Koordinace

- Developement západně od ulice Chilské,
- cyklotrasa A227/A219 dle zadávací karty 2017/15, zejména v její výhledové variantě navazující na výše zmíněný developement.
- Rekonstrukce centrálního parku Prahy 11 (pouze v případě trasování A22 jižně od vestibulu metra Opatov)

8 Nezbytné dílčí úkoly zhotovitele PD

- Vstupní jednání před započítím prací za přítomnosti zástupců TSK a RFD.
- návrh projektu konzultovat v průběhu přípravy a poté nechat odsouhlasit zástupcem RFD (zkontaktovat přes mail: cyklokomise@praha.eu)
- dopravní značení navrhnout dle platné legislativy i podkladů, zejména na základě
 - TP 179 ve verzi 2017
 - přílohy 2 usnesení Rady HMP č. 55/2016 stanovující principy zřizování cyklistických opatření v Praze,
 - metodických pomůcek a doporučení uvedených na <http://www.praha.eu/jnp/cz/doprava/cyklisticka/dokumenty/index.html>