

# VÝROČNÍ ZPRÁVA 2013

Magistrát hlavního města Prahy



**KULTURA**

**VOLNÝ ČAS**

**PAMÁTKOVÁ PÉČE**

**UMĚLECKÉ VZDĚLÁVÁNÍ**

**CELOMĚSTSKÉ PROGRAMY PODPORY AKTIVIT  
NÁRODNOSTNÍCH MENŠIN**

**PROGRAMY PODPORY AKTIVIT INTEGRACE CIZINCŮ  
NA ÚZEMÍ HL. M. PRAHY**

**CESTOVNÍ RUCH - PROPAGACE PRAŽSKÉ KULTURY  
A PAMÁTEK**

## Výroční zpráva 2013

<b>1. Souhrnná tabulka financování v oblasti kultury, památkové péče a cestovního ruchu.....</b>	<b>3</b>
<b>2. Financování kultury.....</b>	<b>7</b>
2.1 PŘÍSPĚVKOVÉ ORGANIZACE.....	8
2.2 GRANTY V OBLASTI KULTURY V ROCE 2013.....	17
2.3 PARTNERSTVÍ V OBLASTI KULTURY V ROCE 2013 .....	19
2.4. FINANCOVÁNÍ KULTURY DLE JEDNOTLIVÝCH OBLASTÍ.....	21
2.5. ZAHRANIČNÍ KULTURNÍ VZTAHY ODBORU KULTURY, ZAHRANIČNÍCH VZTAHŮ A CESTOVNÍHO RUCHU HL. M. PRAHY V ROCE 2013 A ROZPRACOVANÉ PROJEKTY PRO ROK 2014 .....	45
<b>3. Volný čas .....</b>	<b>50</b>
<b>4. Financování památkové péče .....</b>	<b>51</b>
<b>5. Umělecké vzdělávání.....</b>	<b>54</b>
<b>6. Celoměstské programy podpory aktivit národnostních menšin na území hl. m. Prahy pro rok 2013 .....</b>	<b>54</b>
6.1. Program č. 1 - prezentace národnostních kultur v hl. m. Praze, kulturní, společenská a osvětová činnost národnostních menšin .....	54
6.2. Program č. 2 - Publikační činnost související se vztahem národnostních menšin k hl. m. Praze.....	56
<b>7. Programy podpory aktivit integrace cizinců na území hl. m. Prahy pro rok 2013.....</b>	<b>56</b>
7.1. Program č. 1 - Kulturní, společenskou a osvětovou činnost související se vztahem k integraci cizinců v hl. m. Praze .....	56
7.2. Program č. 2 - Publikační činnost, související se vztahem k integraci cizinců v hl. m. Praze.....	57
<b>8. Cestovní ruch.....</b>	<b>58</b>

## 1. Souhrnná tabulka financování v oblasti kultury, památkové péče a cestovního ruchu

Souhrnná tabulka	Poskytnutá částka v Kč
<b>KULTURA</b>	<b>1 282 005 279</b>
<b>VOLNÝ ČAS</b>	<b>242 189 300</b>
<b>PAMÁTKOVÁ PÉČE – nemovité kulturní památky a objekty významné z hlediska památkové péče</b>	<b>51 081 300</b>
<b>CESTOVNÍ RUCH – propagace pražské kultury a památek</b>	<b>25 788 346</b>
<b>UMĚLECKÉ ŠKOLSTVÍ</b>	<b>1 632 700</b>
<b>CELOMĚSTSKÉ PROGRAMY PODPORY AKTIVIT NÁRODNOSTNÍCH MENŠIN na území hl. m. Prahy + PROGRAMY PODPORY AKTIVIT INTEGRACE CIZINCŮ na území hl. m. Prahy</b>	<b>6 214 420</b>
<b>CELKEM:</b>	<b>1 608 911 345</b>

Rozpis souhrnné tabulky	v Kč
Neinvestiční transfer příspěvkovým organizacím	925 815 100
Investiční transfer příspěvkovým organizacím	39 935 000
Partnerství hl. m. Prahy v oblasti kultury a umění (včetně Příspěvku na provoz památníku Heydrichiády)	12 955 000
Granty hl. m. Prahy v oblasti kultury a umění	288 590 000
Dary v oblasti kultury	4 000 000
Průmyslový palác – Výstaviště – investiční prostředky (Odbor městského investora)	240 000
Rekonstrukce Divadla pod Palmovkou (Odbor městského investora)	5 000 000
Příspěvky městským částem	1 201 400
Služby – produkce kulturních akcí hl. m. Prahy brožury, překlady, inzerce, právní služby, posudky, analýzy, průzkumy, apod.	4 268 779
<b>Kultura celkem</b>	<b>1 282 005 279</b>

Neinvestiční transfer příspěvkovým organizacím	171 763 300
Investiční transfer příspěvkovým organizacím	23 812 000
Dokončení pavilonu „Hrošinec a sloninec“ (Odbor městského investora)	46 614 000
<b>Volný čas celkem</b>	<b>242 189 300</b>
Granty hl. m. Prahy vlastníkům památkově významných objektů včetně objektů ve vlastnictví církví a náboženských společností	42 850 000
Granty (příspěvky) Ministerstva kultury ČR v Programu regenerace městských památkových rezervací a městských památkových zón	1 040 000
Dotace městským částem v oblasti památkové péče	3 550 000
Investice - koncepční činnost - rok 2013	198 600
Koncepční činnost v oblasti památkové péče a služby	1 910 500
Činnost spojená s ochranou památky světového dědictví (UNESCO)	1 415 400
Investice - (UNESCO)	116 8
<b>Památková péče celkem</b>	<b>51 081 300</b>
Dotace uměleckému školství – neinvestiční výdaje	1 632 700
<b>Umělecké školství a kulturní aktivity dětí a mládeže celkem</b>	<b>1 632 700</b>
Programy zaměřené na prezentaci národnostních kultur v hl. m. Praze, na kulturní a společenskou činnost národnostních menšin	5 287 620
Programy zaměřené na publikační činnost související se vztahem národnostních menšin k hl. m. Praze	341 800
Programy zaměřené na kulturní, společenskou a osvětovou činnost související se vztahem k integraci cizinců v hl. m. Praze	525 000
Programy zaměřené na publikační činnost, související se vztahem k integraci cizinců v hl. m. Praze	60 000
<b>Celoměstské programy podpory aktivit národnostních menšin + Programy podpory aktivit integrace cizinců celkem</b>	<b>6 214 420 Kč</b>
Granty	5 320 000
Partnerství v oblasti ČR	7 945 000
Kongresový turismus	5 175 000
Marketingové kampaně a prezentace (převod z 2012)	1 747 471
Ostatní služby (veletrhy, prezentace HMP, analýzy, reklama, monitoring, vyhlášení grantů)	723 332
<b>Cestovní ruch celkem</b>	<b>25 788 346</b>

## **V roce 2013 působilo v oblasti kultury 17 příspěvkových organizací:**

Městská divadla pražská (ABC, divadlo ROKOKO)  
Divadlo pod Palmovkou  
Švandovo divadlo na Smíchově  
Hudební divadlo v Karlíně  
Divadlo v Dlouhé  
Minor  
Divadlo Spejbla a Hurvínka  
Divadlo na Vinohradech  
Divadlo Na zábradlí  
Studio Ypsilon  
Symfonický orchestr hlavního města Prahy FOK  
Galerie hlavního města Prahy  
Muzeum hlavního města Prahy  
Národní kulturní památka Vyšehrad  
Městská knihovna v Praze  
Hvězdárna a planetárium hlavního města Prahy  
Pražská informační služba

## **Od října 2013 působily v oblasti volného času 2 příspěvkové organizace:**

Botanická zahrada hl. m. Prahy  
Zoologická zahrada hl. m. Prahy

Neinvestiční příspěvek kulturním organizacím, které zřizuje hl. m. Praha, byl v roce 2013 ve výši 925 815 100 Kč, investiční transfer byl ve výši 39 939 000 Kč. Kromě výdajů krytých dotací hl. m. Prahy byly i další, které si organizace financovaly ze svých fondů. Uvedené příspěvky i investiční transfery kulturním organizacím zahrnují i účelové neinvestiční i investiční dotace ze státního rozpočtu, poskytnuté prostřednictvím rozpočtu hl. m. Prahy.

V rámci grantového systému bylo v oblasti kultury na rok 2013 uděleno celkem 478 jednoletých grantů v celkové hodnotě 133 195 000 Kč a 39 víceletých grantů v celkové hodnotě 155 395 000 Kč.

V systému partnerství hl. m. Prahy v oblasti kultury a volného času bylo uzavřeno 33 smluv v celkové hodnotě 12 405 000 Kč, dále byl poskytnut příspěvek na provoz památníku Heydrichiády ve výši 700 000 Kč.

Hlavní město Praha v roce 2013 poskytlo granty na památkovou obnovu objektů ve výši 42 850 000 Kč - uzavřeno bylo celkem 70 smluv. V rámci programu Regenerace městských památkových rezervací a městských památkových zón, které vyhláší Ministerstvo kultury ČR, byly poskytnuty příspěvky ve výši 1 040 000 Kč ve prospěch 5 příjemců, jejichž objekty se nacházejí na území hl.m. Prahy.

V působnosti hlavního města Prahy bylo v roce 2013 35 základních uměleckých škol (ZUŠ), z toho 26 ZUŠ zřizovaných hlavním městem Prahou, 2 ZUŠ zřizované městskými částmi, 2 ZUŠ zřizované církví a 5 ZUŠ soukromých zřizovatelů, které navštěvovalo celkem 24 815 žáků.

V roce 2013 byly přiděleny granty v rámci grantového řízení „Celoměstské programy podpory aktivit národnostních menšin na území hl. m. Prahy“ na prezentaci národnostních kultur v hl. m. Praze, kulturní, společenskou a osvětovou činnost národnostních menšin, na publikační činnost související se vztahem národnostních menšin k hl. m. Praze. Dále granty v rámci grantového řízení „Programy podpory aktivit integrace cizinců na území hl. m. Prahy“ na kulturní, společenskou a osvětovou

činnost související se vztahem k integraci cizinců v hl. m. Praze a na publikační činnost související se vztahem k integraci cizinců v hl. m. Praze.

Současně byla poskytnuta účelová dotace Integrovanému centru Praha o.p.s. na dotisk informační brožury „Praha-metropole všech. Průvodce pro migranty žijící v Praze“.

V roce 2013 byly v oblasti cestovního ruchu vynaloženy finanční prostředky především na zahraniční kulturní akce v Praze a akce HMP v zahraničí, granty, partnerství, kongresový turismus a marketingové kampaně a prezentace. Na granty (na 20 projektů) bylo celkem v roce 2013 vydáno 5 320 000 Kč. V rámci Partnerství hl. m. Prahy v oblasti cestovního ruchu bylo na 3 projekty celkem rozděleno 7 945 000 Kč, 9 kongresům byla poskytnuta podpora v celkové výši 5 175 000 Kč.

## 2. FINANCOVÁNÍ KULTURY

	NEINVESTIČNÍ TRANSFERY ORGANIZACÍM Kč	INVESTIČNÍ TRANSFERY ORGANIZACÍM Kč	GRANTY proplaceno Kč	PARTNERSTVÍ proplaceno Kč	DARY proplaceno Kč	PŘÍSPĚVKY MĚSTSKÝM ČÁSTEM Kč	CELKEM Kč
DIVADLO	375 134 000	13 273 000	122 480 000	650 000	0	0	<b>511 537 000</b>
TANEC	0	0	23 505 000	1 755 000	0	0	<b>25 260 000</b>
HUDBA	82 315 000	0	60 410 000	3 300 000	0	0	<b>147 025 000</b>
VÝTVARNÉ UMĚNÍ	96 678 600	18 700 000	23 206 000	2 350 000	0	345 100	<b>234 957 600</b>
LITERATURA A KNIHOVNY	225 367 300	1 366 000	5 008 000	360 000	2 000 000	856 300	<b>234 957 600</b>
FILM	0	0	6 480 000	520 000	2 000 000	0	<b>9 000 000</b>
OSTATNÍ	146 320 200	6 600 000	47 501 000	4 020 000*	0	0	<b>204 441 200</b>
<b>Celkem</b>	<b>925 815 100</b>	<b>39 939 000</b>	<b>288 590 000</b>	<b>12 955 000*</b>	<b>4 000 000</b>	<b>1 201 400</b>	<b>1 272 500 500</b>

Vysvětlivka:

\* Zahrnuje příspěvek na provoz památníku Heydrichiády ve výši 700 tis. Kč

## 2.1 PŘÍSPĚVKOVÉ ORGANIZACE

(v tis. Kč)

### *Studio Ypsilon - Ředitel Jan Schmid*

	SR 2009	SR 2010	SR 2011	SR 2012	SR 2013
<b>VÝNOSY CELKEM</b>	<b>7 661</b>	<b>8 168</b>	<b>8 200</b>	<b>8 221</b>	<b>8 260</b>
<b>NÁKLADY CELKEM</b>	<b>28 059</b>	<b>29 866</b>	<b>28 939</b>	<b>28 546</b>	<b>28 281</b>
z toho: spotřební materiál	500	500	360	418	520
spotřeba energie	250	400	750	833	900
nájemné a služby	3 500	3 600	3 900	3 609	3 800
opravy a údržba	200	200	200	220	220
mzdové náklady	12 165	13 300	13 300	13 300	13 300
SZP	4 360	4 725	4 740	4 630	4 630
odpisy	1 145	1 037	969	765	308
<b>Hospodářský výsledek</b>	<b>-20 398</b>	<b>-21 698</b>	<b>-20 739</b>	<b>-20 325</b>	<b>-20 021</b>
<b>Neinvestiční příspěvek</b>	<b>20 398</b>	<b>20 398</b>	<b>20 739</b>	<b>20 325</b>	<b>20 021</b>
<b>% soběstačnosti</b>	<b>27,30%</b>	<b>27,35%</b>	<b>27,39%</b>	<b>28,80%</b>	<b>29,21%</b>
<b>Investiční příspěvek</b>	<b>0</b>	<b>0</b>	<b>0</b>	<b>0</b>	<b>0</b>
<b>Počet zaměstnanců</b>	<b>53</b>	<b>53</b>	<b>53</b>	<b>53</b>	<b>53</b>

### *Divadlo v Dlouhé - Ředitelka Daniela Šálková*

	SR 2009	SR 2010	SR 2011	SR 2012	SR 2013
<b>VÝNOSY CELKEM</b>	<b>19 000</b>	<b>21 775</b>	<b>20 520</b>	<b>20 230</b>	<b>20 232</b>
<b>NÁKLADY CELKEM</b>	<b>57 367</b>	<b>60 857</b>	<b>61 704</b>	<b>61 477</b>	<b>60 888</b>
z toho: spotřební materiál	1 205	1 265	1 285	1 060	1 620
spotřeba energie	1 120	1 125	1 270	1 100	1 250
nájemné a služby	9 100	9 500	9 785	10 046	10 231
opravy a údržba	350	200	300	300	300
mzdové náklady	16 986	18 740	18 740	18 740	18 740
SZP	5 945	6 372	6 450	6 500	6 500
odpisy	2 003	2 809	3 009	3 009	3 009
<b>Hospodářský výsledek</b>	<b>-38 367</b>	<b>-39 082</b>	<b>-41 184</b>	<b>-41 247</b>	<b>-40 656</b>
<b>Neinvestiční příspěvek</b>	<b>38 137</b>	<b>38 137</b>	<b>38 722</b>	<b>38 605</b>	<b>38 026</b>
<b>% soběstačnosti</b>	<b>33,12%</b>	<b>35,78%</b>	<b>33,25%</b>	<b>32,90%</b>	<b>33,23%</b>
<b>Investiční příspěvek</b>	<b>0</b>	<b>0</b>	<b>0</b>	<b>0</b>	<b>0</b>
<b>Počet zaměstnanců</b>	<b>76</b>	<b>76</b>	<b>75</b>	<b>75</b>	<b>75</b>



**Divadlo na Vinohradech- Ředitel Tomáš Töpfer**

	SR 2009	SR 2010	SR 2011	SR 2012	SR 2013
<b>VÝNOSY CELKEM</b>	<b>30 095</b>	<b>28 777</b>	<b>28 879</b>	<b>30 149</b>	<b>30 683</b>
<b>NÁKLADY CELKEM</b>	<b>99 715</b>	<b>99 843</b>	<b>99 275</b>	<b>99 172</b>	<b>98 325</b>
z toho: spotřební materiál	5 302	4 404	5 281	5 046	4 644
spotřeba energie	4 430	4 786	5 032	4 675	5 025
nájemné a služby	211	220	175	175	145
opravy a údržba	2 040	2 050	2 540	2 560	2 540
mzdové náklady	41 107	44 607	44 607	44 607	44 607
SZP	14 702	15 500	16 078	15 961	15 961
odpisy	6 882	5 590	5 098	5 174	3 788
<b>Hospodářský výsledek</b>	<b>-69 620</b>	<b>-71 066</b>	<b>-70 396</b>	<b>-69 023</b>	<b>-67 642</b>
<b>Neinvestiční příspěvek</b>	<b>61 482</b>	<b>61 482</b>	<b>62 962</b>	<b>64 962</b>	<b>63 988</b>
<b>% soběstačnosti</b>	<b>30,18%</b>	<b>28,82%</b>	<b>29,09%</b>	<b>30,40%</b>	<b>31,17%</b>
<b>Investiční příspěvek</b>	<b>0</b>	<b>0</b>	<b>1 500</b>	<b>4 400</b>	<b>12 073</b>
<b>Počet zaměstnanců</b>	<b>194</b>	<b>194</b>	<b>185</b>	<b>185</b>	<b>185</b>

**Divadlo Na zábradlí - Ředitel Petr Štědroň**

	SR 2009	SR 2010	SR 2011	SR 2012	SR 2013
<b>VÝNOSY CELKEM</b>	<b>5 800</b>	<b>6 119</b>	<b>6 860</b>	<b>6 200</b>	<b>6 000</b>
<b>NÁKLADY CELKEM</b>	<b>25 657</b>	<b>25 917</b>	<b>27 079</b>	<b>26 073</b>	<b>25 591</b>
z toho: spotřební materiál	625	601	600	650	600
spotřeba energie	900	850	850	750	720
nájemné a služby	99	103	105	105	105
opravy a údržba	250	235	230	200	200
mzdové náklady	12 250	13 550	13 550	13 550	13 550
SZP	4 396	4 742	4 742	4 700	4 805
odpisy	945	1 346	960	912	704
<b>Hospodářský výsledek</b>	<b>-19 857</b>	<b>-19 798</b>	<b>-20 218,5</b>	<b>-19 873</b>	<b>-19 591</b>
<b>Neinvestiční příspěvek</b>	<b>19 582</b>	<b>19 582</b>	<b>20 113</b>	<b>19 711</b>	<b>19 416</b>
<b>% soběstačnosti</b>	<b>22,61%</b>	<b>23,61%</b>	<b>25,33%</b>	<b>23,78%</b>	<b>23,45%</b>
<b>Investiční příspěvek</b>	<b>3 200</b>	<b>0</b>	<b>0</b>	<b>0</b>	<b>1 200</b>
<b>Počet zaměstnanců</b>	<b>50</b>	<b>50</b>	<b>50</b>	<b>50</b>	<b>50</b>

**Divadlo Spejbla a Hurvínka - Ředitelka Helena Štáchová**

	SR 2009	SR 2010	SR 2011	SR 2012	SR 2013
<b>VÝNOSY CELKEM</b>	<b>5 467</b>	<b>5 467</b>	<b>7 000</b>	<b>7 600</b>	<b>8 522</b>
<b>NÁKLADY CELKEM</b>	<b>19 614</b>	<b>19 602</b>	<b>19 971</b>	<b>19 669</b>	<b>20 410</b>
z toho: spotřební materiál	400	400	400	400	400
spotřeba energie	500	500	1 100	1 100	650
nájemné a služby	1 076	1 076	1 000	900	850
opravy a údržba	365	365	300	310	250
mzdové náklady	8 287	8 487	8 747	8 914	8 914
SZP	3 289	3 355	3 248	3 448	3 476
odpisy	507	225	658	0	0
<b>Hospodářský výsledek</b>	<b>-14 147</b>	<b>-14 135</b>	<b>-12 971</b>	<b>-12 069</b>	<b>-11 888</b>
<b>Neinvestiční příspěvek</b>	<b>12 163</b>	<b>12 163</b>	<b>12 315</b>	<b>12 069</b>	<b>11 888</b>
<b>% soběstačnosti</b>	<b>27,87%</b>	<b>27,89%</b>	<b>35,05%</b>	<b>38,63%</b>	<b>41,75%</b>
<b>Investiční příspěvek</b>	<b>0</b>	<b>0</b>	<b>0</b>	<b>0</b>	<b>0</b>
<b>Počet zaměstnanců</b>	<b>35</b>	<b>35</b>	<b>35</b>	<b>35</b>	<b>35</b>

**Divadlo pod Palmovkou - Ředitel Michal Lang**

	SR 2009	SR 2010	SR 2011	SR 2012	SR 2013
<b>VÝNOSY CELKEM</b>	<b>11 000</b>	<b>11 000</b>	<b>11 500</b>	<b>11 500</b>	<b>11 700</b>
<b>NÁKLADY CELKEM</b>	<b>33 369</b>	<b>33 369</b>	<b>39 759</b>	<b>39 304</b>	<b>33 670</b>
z toho: spotřební materiál	1300	1 100	800	800	800
spotřeba energie	1250	1 300	1 600	1 600	1 500
nájemné a služby	130	100	60	60	60
opravy a údržba	760	700	500	500	500
mzdové náklady	14 846	15 736	16 605	16 605	12 700
SZP	4 853	5 507	5 811	5 811	4 410
odpisy	2568	2 242	7 941	8 019	7 998
<b>Hospodářský výsledek</b>	<b>-22 369</b>	<b>-22 369</b>	<b>-28 259</b>	<b>-27 804</b>	<b>21 970</b>
<b>Neinvestiční příspěvek</b>	<b>22 369</b>	<b>22 369</b>	<b>22 759</b>	<b>22 304</b>	<b>21 970</b>
<b>% soběstačnosti</b>	<b>32,96%</b>	<b>32,96%</b>	<b>28,92%</b>	<b>29,26%</b>	<b>34,75%</b>
<b>Investiční příspěvek</b>	<b>0</b>	<b>0</b>	<b>500</b>	<b>0</b>	<b>0</b>
<b>Počet zaměstnanců</b>	<b>68</b>	<b>68</b>	<b>68</b>	<b>68</b>	<b>68</b>

\* Divadlo bylo po červnové povodni r. 2013 uzavřeno a je v rekonstrukci

### Hudební divadlo v Karlíně - Ředitel Egon Kulhánek

	SR 2009	SR 2010	SR 2011	SR 2012	SR 2013
<b>VÝNOSY CELKEM</b>	<b>79 140</b>	<b>87 890</b>	<b>95 930</b>	<b>75 073</b>	<b>79 142</b>
<b>NÁKLADY CELKEM</b>	<b>144 523</b>	<b>153 266</b>	<b>158 037</b>	<b>135 938</b>	<b>138 790</b>
z toho: spotřební materiál	4 640	2 400	3 024	10 328	3 105
spotřeba energie	4 540	4 859	4 864	5 298	4 690
nájemné a služby	6 165	3 000	2 545	2 810	2 510
opravy a údržba	1 778	920	913	469	687
mzdové náklady	33 852	31 511	28 867	27 200	23 000
SZP	12 269	10 714	10 121	9 588	7 905
odpisy	5 709	7 013	6 992	8 220	8 044
<b>Hospodářský výsledek</b>	<b>-65 383</b>	<b>-65 376</b>	<b>-62 107</b>	<b>-60 865</b>	<b>-59 648</b>
<b>Neinvestiční příspěvek</b>	<b>65 383</b>	<b>65 376</b>	<b>62 107</b>	<b>60 865</b>	<b>59 648</b>
<b>% soběstačnosti</b>	<b>54,76%</b>	<b>57,34%</b>	<b>60,70%</b>	<b>55,22%</b>	<b>57,02%</b>
<b>Investiční příspěvek</b>	<b>0</b>	<b>0</b>	<b>7 640</b>	<b>0</b>	<b>0</b>
<b>Počet zaměstnanců</b>	<b>155</b>	<b>130</b>	<b>130</b>	<b>103</b>	<b>110</b>

### Městská divadla pražská - Ředitel Ondřej Zajíc

	SR 2009	SR 2010	SR 2011	SR 2012	SR 2013
<b>VÝNOSY CELKEM</b>	<b>25 500</b>	<b>26 650</b>	<b>31 300</b>	<b>32 325</b>	<b>32 325</b>
<b>NÁKLADY CELKEM</b>	<b>76 940</b>	<b>78 707</b>	<b>83 660</b>	<b>82 540</b>	<b>81 536</b>
z toho: spotřební materiál	1 100	1 200	1 099	1 007	1 430
spotřeba energie	1 935	1 600	1 770	1 622	1 525
nájemné a služby	6 196	6 050	4 924	4 512	4 575
opravy a údržba	900	1 000	1 000	1 000	901
mzdové náklady	26 335	28 345	29 600	30 600	30 900
SZP	10 453	9 637	10 952	11 628	11 742
odpisy	5 200	6 038	6 730	6 847	8 040
<b>Hospodářský výsledek</b>	<b>-51 440</b>	<b>-52 057</b>	<b>-52 360</b>	<b>-50 215</b>	<b>-49 211</b>
<b>Neinvestiční příspěvek</b>	<b>51 440</b>	<b>51 440</b>	<b>51 240</b>	<b>50 215</b>	<b>49 211</b>
<b>% soběstačnosti</b>	<b>33,14%</b>	<b>33,86%</b>	<b>37,41%</b>	<b>39,16%</b>	<b>39,64%</b>
<b>Investiční příspěvek</b>	<b>3 000</b>	<b>0</b>	<b>7 500</b>	<b>15 150</b>	<b>0</b>
<b>Počet zaměstnanců</b>	<b>131</b>	<b>124</b>	<b>124</b>	<b>124</b>	<b>125</b>

**Švandovo divadlo na Smíchově – Ředitel Daniel Hrbek**

	SR 2009	SR 2010	SR 2011	SR 2012	SR 2013
<b>VÝNOSY CELKEM</b>	<b>10 908</b>	<b>12 022</b>	<b>18 130</b>	<b>16 000</b>	<b>16 050</b>
<b>NÁKLADY CELKEM</b>	<b>53 456</b>	<b>56 168</b>	<b>60 715</b>	<b>57 787</b>	<b>57 668</b>
z toho: spotřební materiál	1 709	1 712	1 698	1 461	1 754
spotřeba energie	2 824	2 680	3 097	2 492	2 845
nájemné a služby	0	40	0	0	0
opravy a údržba	798	580	705	848	840
mzdové náklady	16 616	18 850	18 850	18 850	18 850
SZP	6 045	6 643	6 510	6 510	6 539
odpisy	8 383	8 523	7 672	8 013	6 915
<b>Hospodářský výsledek</b>	<b>-42 548</b>	<b>-44 146</b>	<b>-42 585</b>	<b>-41 787</b>	<b>-41 618</b>
<b>Neinvestiční příspěvek</b>	<b>42 148</b>	<b>42 148</b>	<b>40 041</b>	<b>38 436</b>	<b>37 667</b>
<b>% soběstačnosti</b>	<b>20,41%</b>	<b>21,40%</b>	<b>29,86%</b>	<b>27,69%</b>	<b>27,83%</b>
<b>Investiční příspěvek</b>	<b>0</b>	<b>0</b>	<b>0</b>	<b>0</b>	<b>0</b>
<b>Počet zaměstnanců</b>	<b>73</b>	<b>73</b>	<b>73</b>	<b>73</b>	<b>73</b>

**Minor - Ředitel Zdeněk Pecháček**

	SR 2009	SR 2010	SR 2011	SR 2012	SR 2013
<b>VÝNOSY CELKEM</b>	<b>3 861</b>	<b>5 274</b>	<b>5 898</b>	<b>5 060</b>	<b>5 390</b>
<b>NÁKLADY CELKEM</b>	<b>31 986</b>	<b>33 399</b>	<b>33 923</b>	<b>35 329</b>	<b>36 890</b>
z toho: spotřební materiál	1 884	2 555	2 164	3 293	3 202
spotřeba energie	1 290	1 500	1 570	1 940	1 867
nájemné a služby	625	674	654	721	721
opravy a údržba	250	250	250	500	650
mzdové náklady	13 304	11 105	11 359	10 025	10 884
SZP	4 530	3 777	3 862	3 510	3 810
odpisy	2 816	2 505	2 194	1 809	1 896
<b>Hospodářský výsledek</b>	<b>-28 125</b>	<b>-28 125</b>	<b>-28 025</b>	<b>-30 269</b>	<b>-31 500</b>
<b>Neinvestiční příspěvek</b>	<b>28 125</b>	<b>28 125</b>	<b>27 825</b>	<b>30 269</b>	<b>31 500</b>
<b>% soběstačnosti</b>	<b>12,07%</b>	<b>15,79%</b>	<b>17,39%</b>	<b>14,32%</b>	<b>14,61%</b>
<b>Investiční příspěvek</b>	<b>0</b>	<b>0</b>	<b>0</b>	<b>0</b>	<b>0</b>
<b>Počet zaměstnanců</b>	<b>58</b>	<b>43</b>	<b>43</b>	<b>38</b>	<b>45</b>

**Symfonický orchestr hl. m. Prahy FOK - Ředitel Daniel Sobotka**

	SR 2009	SR 2010	SR 2011	SR 2012	SR 2013
<b>VÝNOSY CELKEM</b>	<b>19 730</b>	<b>17 830</b>	<b>17 825</b>	<b>19 803</b>	<b>19 361</b>
<b>NÁKLADY CELKEM</b>	<b>91 335</b>	<b>89 319</b>	<b>100 959</b>	<b>100 277</b>	<b>98 226</b>
z toho: spotřební materiál	3 200	3 600	2 525	1 996	2 162
spotřeba energie	500	550	510	395	415
nájemné a služby	14 000	13 030	13 130	12 805	13 636
opravy a údržba	500	630	470	350	380
mzdové náklady	37 900	38 000	42 400	42 400	42 400
SZP	12 886	12 920	14 416	14 416	14 416
odpisy	3 191	2 460	2 524	2 490	2 032
<b>Hospodářský výsledek</b>	<b>-71 605</b>	<b>-71 489</b>	<b>-83 134</b>	<b>-80 474</b>	<b>-78 865</b>
<b>Neinvestiční příspěvek</b>	<b>71 329</b>	<b>71 329</b>	<b>82 963</b>	<b>80 474</b>	<b>78 865</b>
<b>% soběstačnosti</b>	<b>21,60%</b>	<b>19,96%</b>	<b>17,66%</b>	<b>19,75%</b>	<b>19,71%</b>
<b>Investiční příspěvek</b>	<b>0</b>	<b>0</b>	<b>0</b>	<b>0</b>	<b>0</b>
<b>Počet zaměstnanců</b>	<b>133</b>	<b>133</b>	<b>133</b>	<b>133</b>	<b>133</b>

**Hvězdárna a planetárium hl. m. Prahy - Ředitel Marcel Grün**

	SR 2009	SR 2010	SR 2011	SR 2012	SR 2013
<b>VÝNOSY CELKEM</b>	<b>5 200</b>	<b>5 815</b>	<b>6 030</b>	<b>6 412</b>	<b>6 745</b>
<b>NÁKLADY CELKEM</b>	<b>28 790</b>	<b>28 275</b>	<b>28 013</b>	<b>28 181</b>	<b>27 792</b>
z toho: spotřební materiál	555	300	300	200	200
spotřeba energie	1 800	1 850	1 911	2 100	2 100
nájemné a služby	0	0	0	0	0
opravy a údržba	555	400	600	200	300
mzdové náklady	11 251	10 516	10 516	9 975	9 700
SZP	4 162	3 575	3 575	3 491	3 395
odpisy	4 647	5 902	5 890	6 580	6 585
<b>Hospodářský výsledek</b>	<b>-23 590</b>	<b>-22 460</b>	<b>-21 983</b>	<b>-21 769</b>	<b>-21 047</b>
<b>Neinvestiční příspěvek</b>	<b>23 590</b>	<b>21 710</b>	<b>21 583</b>	<b>21 151</b>	<b>20 728</b>
<b>% soběstačnosti</b>	<b>18,06%</b>	<b>20,57%</b>	<b>21,53%</b>	<b>22,75%</b>	<b>24,27%</b>
<b>Investiční příspěvek</b>	<b>9 000</b>	<b>0</b>	<b>0</b>	<b>8 700</b>	<b>0</b>
<b>Počet zaměstnanců</b>	<b>48</b>	<b>41</b>	<b>41</b>	<b>39</b>	<b>37</b>

**Galerie hl. m. Prahy - Ředitelka Magdalena Juříková**

	SR 2009	SR 2010	SR 2011	SR 2012	SR 2013
<b>VÝNOSY CELKEM</b>	<b>5 900</b>	<b>6 400</b>	<b>7 499</b>	<b>10 638</b>	<b>14 966</b>
<b>NÁKLADY CELKEM</b>	<b>65 200</b>	<b>67 250</b>	<b>72 123</b>	<b>78 245</b>	<b>78 375</b>
z toho: spotřební materiál	1 700	1 800	1 940	1 900	180
spotřeba energie	5 300	5 300	6 600	1 000	3 270
nájemné a služby	1 500	1 400	1 500	1 590	810
opravy a údržba	9 734	7 600	4 500	2 000	1 100
mzdové náklady	19 684	22 000	25 789	25 789	27 615
SZP	6 753	7 425	8 022	9 400	10 000
odpisy	3 129	2 565	3 707	10 850	18 750
<b>Hospodářský výsledek</b>	<b>-59 300</b>	<b>-60 850</b>	<b>-64 624</b>	<b>-67 607</b>	<b>-63 409</b>
<b>Neinvestiční příspěvek</b>	<b>59 300</b>	<b>60 937</b>	<b>64 274</b>	<b>64 703</b>	<b>63 409</b>
<b>% soběstačnosti</b>	<b>9,05%</b>	<b>9,52%</b>	<b>10,40%</b>	<b>13,59%</b>	<b>19,09%</b>
<b>Investiční příspěvek</b>	<b>79 949</b>	<b>37 200</b>	<b>76 150</b>	<b>50 100</b>	<b>18 900</b>
<b>Počet zaměstnanců</b>	<b>85</b>	<b>90</b>	<b>101</b>	<b>101</b>	<b>103</b>

**Muzeum hl. m. Prahy - Ředitelka Zuzana Strnadová**

	SR 2009	SR 2010	SR 2011	SR 2012	SR 2013
<b>VÝNOSY CELKEM</b>	<b>7 863</b>	<b>7 506</b>	<b>7 510</b>	<b>9 127</b>	<b>86 748</b>
<b>NÁKLADY CELKEM</b>	<b>70 124</b>	<b>73 369</b>	<b>71 188</b>	<b>74 280</b>	<b>137 730</b>
z toho: spotřební materiál	2 673	2 007	1 610	1 652	4 712
spotřeba energie	2 782	3 180	3 180	3 850	5 266
nájemné a služby	735	1 124	1 097	967	1 060
opravy a údržba	3 088	3 310	3 310	1 030	10 686
mzdové náklady	15 929	16 737	18 076	18 076	32 193
SZP	6 285	6 400	7 100	7 190	13 410
odpisy	14 593	18 236	21 772	23 016	10 257
<b>Hospodářský výsledek</b>	<b>-62 291</b>	<b>-65 863</b>	<b>-63 678</b>	<b>-65 153</b>	<b>-50 982</b>
<b>Neinvestiční příspěvek</b>	<b>60 031</b>	<b>64 763</b>	<b>60 097</b>	<b>62 006</b>	<b>50 000</b>
<b>% soběstačnosti</b>	<b>11,21%</b>	<b>10,23%</b>	<b>10,55%</b>	<b>12,29%</b>	<b>62,98%</b>
<b>Investiční příspěvek</b>	<b>88 800</b>	<b>49 500</b>	<b>49 850</b>	<b>27 400</b>	<b>6 600</b>
<b>Počet zaměstnanců</b>	<b>64</b>	<b>63</b>	<b>68</b>	<b>68</b>	<b>109,5</b>

\* Organizace v r. 2013 převzala od p.o.PIS Pražské věže - výsledky hospodaření nejsou srovnatelné

**Národní kulturní památka Vyšehrad - Ředitel František Stádník**

	SR 2009	SR 2010	SR 2011	SR 2012	SR 2013
<b>VÝNOSY CELKEM</b>	<b>1 580</b>	<b>1 866</b>	<b>1 806</b>	<b>2 033</b>	<b>2 174</b>
<b>NÁKLADY CELKEM</b>	<b>32 312</b>	<b>32 598</b>	<b>32 208</b>	<b>31 827</b>	<b>31 535</b>
z toho: spotřební materiál	520	450	480	450	462
spotřeba energie	1 000	1 000	1 080	1 080	1 040
nájemné a služby	0	0	0	0	0
opravy a údržba	16 532	16 032	15 900	14 900	15 020
mzdové náklady	4 728	5 442	4 900	4 900	4 900
SZP	1 654	1 850	1 715	1 900	1 900
odpisy	2 793	2 806	2 620	2 924	2 611
<b>Hospodářský výsledek</b>	<b>-30 732</b>	<b>-30 732</b>	<b>-30 402</b>	<b>-29 794</b>	<b>-29 361</b>
<b>Neinvestiční příspěvek</b>	<b>30 732</b>	<b>30 732</b>	<b>30 402</b>	<b>29 794</b>	<b>29 361</b>
<b>% soběstačnosti</b>	<b>4,89%</b>	<b>5,72%</b>	<b>5,61%</b>	<b>6,39%</b>	<b>6,89%</b>
<b>Investiční příspěvek</b>	<b>0</b>	<b>0</b>	<b>1 500</b>	<b>1 100</b>	<b>0</b>
<b>Počet zaměstnanců</b>	<b>21</b>	<b>21</b>	<b>17</b>	<b>17</b>	<b>17</b>

**Pražská informační služba - Ředitelka Nora Dolanská**

	SR 2009	SR 2010	SR 2011	SR 2012	SR 2013
<b>VÝNOSY CELKEM</b>	<b>70 200</b>	<b>60 645</b>	<b>66 705</b>	<b>59 972</b>	<b>20 350</b>
<b>NÁKLADY CELKEM</b>	<b>90 546</b>	<b>80 991</b>	<b>86 034</b>	<b>73 472</b>	<b>56 786</b>
z toho: spotřební materiál	1 113	4 725	5 615	3 050	1 100
spotřeba energie	2 800	2 448	2 540	2 800	990
nájemné a služby	2 000	1 623	1 700	2 100	1 390
opravy a údržba	7 538	5 200	8 930	11 000	8 880
mzdové náklady	25 151	22 133	22 500	16 000	11 500
SZP	11 861	7 457	7 750	6 500	3 910
odpisy	5 355	6 606	7 731	7 536	2 944
<b>Hospodářský výsledek</b>	<b>-20 346</b>	<b>-20 346</b>	<b>-19 329</b>	<b>-13 500</b>	<b>-36 436</b>
<b>Neinvestiční příspěvek</b>	<b>20 346</b>	<b>20 346</b>	<b>19 329</b>	<b>13 500</b>	<b>36 436</b>
<b>% soběstačnosti</b>	<b>77,53%</b>	<b>74,88%</b>	<b>77,53%</b>	<b>81,63%</b>	<b>35,84%</b>
<b>Investiční příspěvek</b>	<b>0</b>	<b>0</b>	<b>7 120</b>	<b>0</b>	<b>0</b>
<b>Počet zaměstnanců</b>	<b>79</b>	<b>75</b>	<b>65</b>	<b>40</b>	<b>51</b>

\* Organizace v r. 2013 předala Pražské věže p.o. Muzeum hl.m.Prahy a převzala některé činnosti od OZV MHMP

**Městská knihovna v Praze - Ředitel Tomáš Řehák**

	SR 2009	SR 2010	SR 2011	SR 2012	SR 2013
<b>VÝNOSY CELKEM</b>	<b>22 000</b>	<b>24 600</b>	<b>24 900</b>	<b>24 350</b>	<b>26 291</b>
<b>NÁKLADY CELKEM</b>	<b>239 800</b>	<b>241 076</b>	<b>243 113</b>	<b>237 166</b>	<b>240 099</b>
z toho: spotřební materiál	22 000	16 138	10 167	14 367	16 893
spotřeba energie	9 000	8 985	9 228	10 032	9 985
nájemné a služby	20 100	21 020	21 670	21 500	22 338
opravy a údržba	3 900	3 895	4 540	4 481	4 378
mzdové náklady	112 204	112 704	114 650	111 300	110 156
SZP	38 489	38 650	39 319	37 954	37 577
odpisy	10 543	9 926	11 694	10 215	9 728
<b>Hospodářský výsledek</b>	<b>-217 800</b>	<b>-216 476</b>	<b>-218 213</b>	<b>-212 816</b>	<b>-213 808</b>
<b>Neinvestiční příspěvek</b>	<b>215 000</b>	<b>213 800</b>	<b>218 213</b>	<b>212 816</b>	<b>213 560</b>
<b>% soběstačnosti</b>	<b>9,17%</b>	<b>10,20%</b>	<b>10,24%</b>	<b>10,27%</b>	<b>10,95%</b>
<b>Investiční příspěvek</b>	<b>57 750</b>	<b>53 050</b>	<b>4 675</b>	<b>2 824</b>	<b>1 250</b>
<b>Počet zaměstnanců</b>	<b>455</b>	<b>455</b>	<b>450</b>	<b>426</b>	<b>457,5</b>



## 2.2 GRANTY V OBLASTI KULTURY V ROCE 2013

Grantové řízení pro udělení grantů hl. m. Prahy v oblasti kultury pro rok 2013 bylo realizováno na základě usnesení ZHMP č. 4/25 ze dne 17. 2. 2011, kterým byl aktualizován Grantový systém hl. m. Prahy v oblasti kultury a umění na léta 2010 – 2015 a na základě vyhlášení grantů hl. m. Prahy v oblasti kultury a umění v roce 2013, které bylo schváleno usnesením RHMP č. 1085 ze dne 17. 7. 2012.

### GRANTY V ROCE 2013 BYLY UDĚLOVÁNY V RÁMCI NÁSLEDUJÍCÍCH SKUPIN:

- A. **Víceleté granty/podpora kontinuální víceleté činnosti uměleckých a kulturních subjektů/akcí pro léta 2014 - 2017, max. 4letý grant**
- a) v objektech ve vlastnictví HMP<sup>1</sup>
  - b) v ostatních objektech
- B. **Jednoleté granty/projektové financování celoroční činnosti/jednotlivé umělecké projekty**
- a) žádosti nad 200 000,-Kč
  - b) žádosti do 200 000,- Kč

Do této skupiny patří i žádosti začínajících umělců, významné projekty jednorázového charakteru, zahraniční reprezentace hl.m. Prahy a mezinárodní projekty konané na území hlavního města.

### Žádosti byly přijímány v rámci následujících oborů:

- A) divadlo
- B) hudba
- C) tanec a nonverbální umění
- D) výtvarné umění, fotografie a nová média
- E) literatura (s výjimkou periodického tisku s nadregionální a celostátní působností)
- F) audiovizuální umění (film a video)<sup>2</sup>
- G) ostatní

Do oboru literatura se zařazuje podpora činnosti subjektů dané oblasti, literárních akcí, vydávání pragenzií, včetně katalogů pražských výstav a publikací o oblastech pražské kultury. V oblasti filmu a videa bude město Praha podporovat pouze projekty regionálního charakteru, které mají přímou vazbu k Praze.

Víceleté granty jsou nadále přidělovány s ročním předstihem. Příjemci víceletých grantů mohou žádat o další víceletý grant ve třetím roce trvání grantu stávajícího.

**Termín uzávěrky pro přijímání víceletých žádostí** na podporu projektů realizovaných v období mezi 1. 1. 2014 do 31. 12. 2017 a **pro přijímání jednoletých žádostí** na podporu projektů realizovaných od 1. 1. 2013 do 31. 12. 2013 byl **5. září 2012 do 18.00 hod.**

**V případě zaslání projektu poštou bylo rozhodující pro dodržení termínu uzávěrky datum doručení MHMP.**

<sup>1</sup> Majetek, se kterým HMP i disponuje, tj. ten, který není svěřen městským částem.

<sup>2</sup> V oblasti realizace audiovizuálních děl bude udělována podpora výhradně v režimu "de minimis". To se nevztahuje na festivaly a přehlídky audiovizuálních děl.

Usnesením Rady HMP číslo 1348 ze dne 4. 9. 2012 byla s účinností od 5. 9. 2012 na období 3 let zřízena komise Rady HMP pro udělování grantů hl. m. Prahy v oblasti kultury a umění, dále jen „Grantová komise“, a jmenování její členové ve složení:

předseda: Jiří Liška, člen Zastupitelstva hl. m. Prahy, místopředseda Výboru pro kulturu

členové: Mgr. Jana Soprová, odborník za oblast divadla

MgA. Štěpán Kubišta, odborník za oblast divadla

Petr Dorůžka, odborník za oblast hudby

Mgr. Jan Simon, odborník za oblast hudby

Mgr. Václav Janeček PhD., odborník za oblast tance a nonverbálního umění

Mgr. Jana Bohutínská, odborník za oblast tance a nonverbálního umění

Doc. MgA. Michal Froněk, odborník za oblast výtvarného umění, fotografie a nových médií

Mgr. Jan Skřivánek, odborník za oblast výtvarného umění, fotografie a nových médií

PhDr. Anna Kareninová, Ph.D., odborník za oblast literatury

Mgr. Michael Špirit, PhD., odborník za oblast literatury

Doc. PhDr. Ivan Klimeš, odborník za oblast audiovizuálního umění (film a video)

PhDr. Michal Bregant, odborník za oblast audiovizuálního umění (film a video)

Marta Smolíková, odborník za oblast ostatní

Marek Lakomý, odborník za oblast ostatní

tajemník: Mgr. Jana Lapáčková, OZV MHMP

Mgr. Zuzana Navrátilová, vedoucí oddělení kultury OZV MHMP

Grantová komise pracovala v patnáctičlenném složení, kdy 14 členů profesně vychází z uměleckého prostředí, patnáctý předseda je jediným zastupitelem města a zároveň i místopředsedou Výboru pro kulturu Zastupitelstva HMP. Komise se poprvé sešla dne 9. 10. 2012, poté následovala další čtyři jednání. Po úvodních společných jednáních následovaly dílčí hodnotící jednání 1. kola hodnocení, dne 21., 22. a 23. listopadu 2012 pak společná jednání 2. kola hodnocení, kdy byla na základě výsledného bodování navrhována jednotlivým projektům výše grantu spolu se stručným zdůvodněním návrhu.

Radou HMP stanovena hranice 61 bodů jako hranice minimálního nejnižšího počtu bodů pro přidělení jednoletého i víceletého grantu.

Grantová komise pracovala s celkem 833 přihlášenými projekty, 755 jednoletými a 78 víceletými, u 58 projektů vzala na vědomí, že byly vyřazeny odborem kultury, zahraničních vztahů a cestovního ruchu MHMP z důvodu nesplnění podmínek grantového řízení hl. m. Prahy pro oblast kultury a umění v roce 2013 (projekty neobsahovaly všechny náležitosti nebo byly podány po termínu uzávěrky).

Na základě výsledného bodování Grantovou komisí a po projednání ve Výboru pro kulturu ZHMP byla Radou/Zastupitelstvem HMP jednotlivým projektům schválena výše grantu spolu se stručným zdůvodněním návrhu.

**VÝSLEDNÉ SOUČTY ČÁSTEK GRANTŮ KUL v roce 2013 v Kč DLE OBORŮ**

Umělecký obor	Součet víceleté pro rok 2013	Součet jednoleté pro rok 2013	CELKEM
a) divadlo	73.550.000	48.930.000	122.480.000
b) hudba	25.050.000	35.360.000	60.410.000
c) tanec	12.800.000	10.705.000	23.505.000
d) výtvarno + fotografie	4.095.000	19.111.000	23.206.000
e) literatura	2.200.000	2.808.000	5.008.000
f) audiovizuální umění	0	6.480.000	6.480.000
g) ostatní	37.700.000	9.801.000	47.501.000
<b>CELKEM</b>	<b>155.395.000</b>	<b>133.195.000</b>	<b>288.590.000</b>

### 2.3 PARTNERSTVÍ V OBLASTI KULTURY V ROCE 2013

Dne 26.6.2012 rozhodla Rada hlavního města Prahy (usnesení č. 979), že počínaje rokem 2013 dojde ke změně při přijímání partnerství. Usnesením č. 2253 ze 18.12.2012 byly schváleny s účinností od 1.1.2013 nové „Zásady pro partnerství hl. m. Prahy při pořádání akcí v oblasti kultury a v oblasti cestovního ruchu“. Nové zásady stanovují, že partnerství v oblasti kultury hlavní město Praha nadále přijímá k již schváleným cenám v oblasti kultury a umění, celoměstským/krajským soutěžím a přehlídkám neprofesionálního umění a k akcím konaným z přímé iniciativy hl. m. Prahy. Pořadatelé ostatních projektů byli včas upozorněni, že se budou pro rok 2013 a další léta ucházet o jinou formu podpory – o každoročně vyhlašované granty hlavního města Prahy v oblasti kultury a umění.

Finanční podpora při partnerství byla v roce 2013 poskytována formou darovacích smluv pořadatelům uvedeným v následujících přehledech.

**VÝSLEDNÉ SOUČTY ČÁSTEK PARTNERSTVÍ KUL v roce 2013 v Kč DLE OBORŮ**

Umělecký obor	CELKEM
a) divadlo	650 000
b) hudba	3 300 000
c) tanec	1 755 000
d) výtvarno + fotografie	2 350 000
e) literatura	360 000
f) audiovizuální umění	520 000
g) ostatní	4 020 000*
<b>CELKEM</b>	<b>12 955 000*</b>

\*včetně příspěvku na provoz památníku Heydrichiády ve výši 700 000 Kč

## 2.4. FINANCOVÁNÍ JEDNOTLIVÝCH OBLASTÍ KULTURY V ROCE 2013

### SCÉNICKÉ UMĚNÍ

#### Finanční podpora scénického umění z rozpočtu hl. m. Prahy:

Finanční příspěvky poskytnuté v období let 1996 – 2013 v mil. Kč

	1996	1998	1999	2000	2001	2002	2003	2004	2005	2006
Divadlo	274,3	380,5	403,8	335,2	451,4	569,3	482,1	481,5	651,6	896,7
Tanec	3,7	3,5	4,4	5,3	9,4	8,0	5,6	8,6	8,7	12,3
<b>Celkem</b>	<b>278,0</b>	<b>384,0</b>	<b>408,2</b>	<b>340,5</b>	<b>460,8</b>	<b>577,3</b>	<b>487,7</b>	<b>490,1</b>	<b>660,3</b>	<b>909,0</b>

	2007	2008	2009	2010	2011	2012	2013
Divadlo	598,6	541,0	541,8	522,5	529,8	510,1	511,5
Tanec	11,4	12,5	22,3	22,8	21,7	19,4	25,3
<b>Celkem</b>	<b>610,0</b>	<b>553,5</b>	<b>564,1</b>	<b>545,3</b>	<b>551,5</b>	<b>529,5</b>	<b>536,8</b>

Finanční příspěvky poskytnuté v roce 2013 dle jednotlivých forem finanční podpory - souhrn

FORMA FINANČNÍ PODPORY	DIVADLO Kč	TANEC Kč
Partnerství	650 000	1 755 000
Granty jednoleté	48 930 000	10 705 000
Granty víceleté	73 550 000	12 800 000
Neinvestiční příspěvky divadlům	375 134 000	0
Investiční transfer divadlům	13 273 000	0
<b>CELKEM</b>	<b>511 537 000</b>	<b>25 260 000</b>

Finanční příspěvky poskytnuté v roce 2013 dle jednotlivých forem finanční podpory – rozpis

Příspěvkové organizace zřizované hl. m. Prahou (10 divadel/11 scén)

	Neinvestiční příspěvek v tis. Kč	Investiční transfer v tis. Kč
Studio Ypsilon	20 021	0
Divadlo v Dlouhé	38 316	0
Divadlo na Vinohradech	63 988	12 073
Divadlo Na zábradlí	10 516	1 200
Divadlo Spejbla a Hurvínka	12 025	0
Divadlo pod Palmovkou	29 370	0
Hudební divadlo v Karlíně	61 984	0
Městská divadla pražská (ABC, divadlo ROKOKO)	59 097	0
Švandovo divadlo na Smíchově	38 317	0
Minor	31 500	0
<b>Celkem:</b>	<b>375 134</b>	<b>13 273</b>

## Projekty v oblasti scénického umění podpořené v roce 2013 formou partnerství

Obdarovaný	Název projektu	Poskytnutá částka v Kč
<b>Divadelní projekty</b>		
Divadlo AHA!, obecně prospěšná společnost	Multikulturní festival Divadla AHA! a hostujících umělců o životě a díle bratří Čapků ČAPKOVSKÉ JARO V PRAZE – příprava v roce 2013	250 000
Martina DIMMEROVÁ	10. jubilejní ročník festivalu divadla a hudby Vyšehrání 2013 „OSLAVA“	300 000
<b>Celkem:</b>		<b>550 000</b>
<b>Taneční projekty</b>		
BALET PRAHA, p.p.s.	Jubilejní 50. výročí Baletu Praha – Pražského komorního baletu (příprava nastudování slavnostních představení, příprava a realizace mobilní výstavy, PR materiálů vč. mediální prezentace)	1 650 000
<b>Celkem:</b>		<b>1 650 000</b>
<b>Divadelní projekty – neprofesionální umělecká činnost</b>		
Sdružení pro tvořivou dramaturgii	Otvírání 2013	20 000
Amatérská divadelní asociace	Pražská oblastní přehlídka amatérského divadla – POPAD 2013	80 000
<b>Celkem:</b>		<b>100 000</b>
<b>Taneční projekty – neprofesionální umělecká činnost</b>		
ART CALIBRE	Festivalová postupová přehlídka scénického tance mládeže a dospělých pro hl. m. Prahu a Středočeský kraj	55 000
ART CALIBRE	Festivalová postupová přehlídka dětských skupin scénického tance pro hl. m. Prahu	50 000
<b>Celkem:</b>		<b>105 000 Kč</b>

## Granty hlavního města Prahy poskytnuté v roce 2013 v oblasti divadla

### Víceleté granty

NÁZEV ŽADATELE	NÁZEV PROJEKTU	VÝŠE GRANTU v Kč
DIVADLO ARCHA	4letý grant 2012-2015	20 000 000
BUCHTY A LOUTKY	4letý grant 2012-2015	800 000
Gaspar, s.r.o.	Divadlo v Celetné	2 500 000
A studio Rubín, o.p.s.	Divadlo Rubín	1 300 000
Činoherní klub, o.p.s.	Kontinuální kulturní a umělecká činnost Činoherního klubu 2011-2014	18 300 000
Dejvické divadlo, o.p.s.	Celoroční činnost Dejvického divadla	13 000 000
Divadlo Na Fidlovačce, s.r.o.	Podpora kontinuální činnosti Divadla Na Fidlovačce	9 500 000
Kašpar, občanské sdružení	Kašpar	4 100 000
Občanské sdružení Letí	Centrum současné dramatiky	1 300 000
Viola o. p. s.	Kontinuální umělecká činnost Divadla Viola	1 200 000
Divadlo bratří Formanů	Divadelní loď Tajemství 2012 - 2013	800 000
Bezhlaví o.s.	Spitfire Company 2013 - 2014	750 000
<b>Celkem:</b>		<b>73 550 000</b>

## Jednoleté granty

NÁZEV ŽADATELE	NÁZEV PROJEKTU	VÝŠE GRANTU v Kč
Občanské sdružení AQUALUNG	Činnost Divadla AQALUNG	400 000
WARIOT IDEAL o.s.	Celoroční umělecká činnost Wariot Ideal 2013	200 000
o.s.Paradox	DIVADLO NA PŮDU 2013	300 000
Divadlo Bez zábradlí s.r.o.	Činnost Divadla Bez zábradlí v roce 2013	1 000 000
FixPoint s.r.o.	Divadelní skupina SKUTR v roce 2013	700 000
Cirk La Putyka, o.p.s.	Cirk la Putyka - celoroční kontinuální činnost 2013	1 400 000
Masopust, o.p.s.	Celoroční činnost divadelní společnosti Masopust	500 000
Vosto5, občanské sdružení	Divadlo Vosto 5 - kontinuální umělecká činnost 2013	900 000
Farma v jeskyni, občanské sdružení	Farma v jeskyni - líheň současné pražské inovativní tvorby	1 700 000
LOUTKY V NEMOCNICI, o.s.	Loutky v nemocnici 2013	180 000
Inventura,o.s.	Divadlo Inventura	120 000
Divadlo Na Jezerce	Kontinuální umělecká činnost Divadla Na Jezerce	400 000
Divadlo Continuo	Divadlo Continuo v Praze - sezona 2013	250 000
"Sklep sobě"	Divadlo Sklep v roce 2013	20 000
Geisslers Hofcomoedianten	Celoroční kontinuální provoz divadelního souboru Geisslers Hofcomoedianten	130 000
Divadlo Orlik	STUDIO HRDINŮ 2013	1 250 000
Divadlo Na tahu	Studio Divadla na tahu - Paměť 2013	100 000
Sdružení pro experimentální a alternativní divadlo	SECONDHAND WOMEN / S.O.S	95 000
Občanské sdružení Malé Vinohradské	Činnost o.s. Malé Vinohradské v roce 2013	750 000
DIVADLO COMPANY.CZ, Divadelní sdružení	DIVADLO KOMEDIE	12 000 000
jedefrau.org	Celoroční činnost skupiny Boca Loca Lab (2013)	320 000
Divadlo Semafor o.p.s.	Divadelní a umělecká činnost Divadla Semafor	5 000 000
Divadlo AHA!, obecně prospěšná společnost	GONG DĚTEM - DIVADLO PRO DĚTI a MLÁDEŽ	600 000
Studio DAMÚZA	DAMÚZA - produkční jednotka 2013	450 000
DIVADLO UNGELT s.r.o.	Kontinuální umělecká činnost divadla Ungelt v roce 2013	250 000
Probiont	Činnost Teatr Novogo Fronta v 2013 - Dvacet let na scéně	550 000
Jiřík Luděk	Činnost divadla Minaret v roce 2013	100 000
Divadlo v Řeznické, o.p.s.	Divadlo v Řeznické	1 800 000
Komorní Činohra	Profesionální umělecká činnost o.s. Komorní Činohra v roce 2013	800 000
Divadlo Kámen	Studio Divadla Kámen	150 000
Společnost přátel Loutkového divadla Jiskra v Praze 8 - Kobyliších	Oslavy 100. výročí založení Loutkového divadla Jiskra, nejstaršího loutkového divadla v Praze	30 000

ŽIVOT 90	Otisky generací	90 000
Novotný Antonín	Chanukové příběhy	80 000
Divadlo Kámen	Mimopražská divadla ve Studiu Divadla Kámen	30 000
ROZKOŠ bez RIZIKA	Rozkoš Praze	70 000
Cabaret Calembour	Cabaret Calembour	80 000
"Umělecká scéna Říše loutek, o.s."	Pohádky o Koblížkovi a O Budulínkovi	50 000
Dvořáková Markéta	Lachende Bestien - Senioři	60 000*
Kulturně divadelní spolek Puchmajer	Celoroční činnost divadelního souboru Ing. Antonín Puchmajer D.S.	30 000
Tělocvičná jednota Sokol Jinonice	Činnost souboru DS Refektář	20 000
Sdružení pro tvořivou dramaturgii	Přehlídka divadel pro děti a mládež	50 000
DIVADLO BUFET	ŠKODA 1981	100 000
Taneční studio Light, o.s.	Celoroční činnost Tanečního studia Light	10 000
Občanské sdružení Hurá do opery	HURÁ DO OPERY!, Státní opera Praha dětem	90 000
MEET FACTORY, o. p. s.	Ateliér performance MeetFactory 2013	20 000
TRANSTEATRAL, o.s.	Festival Iberoamerických kultur TRANSTEATRAL	45 000*
Občanské sdružení Letí	Divadlo Letí - cyklus scénických skic 8v8	90 000
Akademie múzických umění v Praze	Festival ZLOMVAZ 2013	120 000
Nadační fond cen Alfréda Radoka	Noc českých a slovenských autorů	110 000
Buchty a loutky	Festival Buchty a loutky dětem 2013	80 000
Divadlo Bez zábradlí s.r.o.	Slovenské divadlo v Praze - 18. ročník	850 000
Svět a divadlo, o.s.	HRY O POLITICE, scénická čtení her psaných pro Svět a divadlo	50 000
"Společnost GASPARD"	LETNÍ LETNÁ 2013 - mezinárodní festival nového cirkusu, divadla, vizuálního umění a hudby	2 800 000
Příští vlna	Festival... příští vlna/next wave...2013	450 000
ART Prometheus o.s.	Nori Sawa - Umění být neviditelný	70 000
ART Prometheus o.s.	ZA DVEŘMI - Mezinárodní festival pouličního divadla - 5. ročník	700 000
Theater.cz	Pražský divadelní festival německého jazyka, 18.ročník	2 600 000
Svět a divadlo, o.s.	OHROMNÉ MALIČKOSTI 2013, přehlídka scénických miniatur	60 000
Občanské sdružení: Décalages- Divadlo v pohybu	DÉCALAGES - sezóna 2013	170 000
AGENTURA SCHOK, spol. s r.o.	LETNÍ SHAKESPEAROVSKÉ SLAVNOSTI V PRAZE 2013	100 000
Občanské sdružení Komba	5. ročník festivalu orientální kultury Nad Prahou půlměsíc	130 000
Free Apples o.s.	Fiesta Nové scény	200 000
FRESH FILMS, s.r.o.	Serkis	180 000*
ČTYŘI DNY	4+4 dny v pohybu	900 000
FOIBOS a. s.	XVIII. ročník přehlídky České divadlo 2013	500 000
KlubKO	STODULECKÝ PÍSEČEK 2013	50 000
Sdružení pro vydávání časopisu Loutkář	Přelet nad loutkářským hnízdem	100 000

Lucerna MB	XV. mezinárodní festival nezávislých a amatérských divadel APOSTROF, PRAHA 2013	160 000
Společnost přátel Loutkového divadla Jiskra v Praze 8 - Kobyliších	38. festival pražských amatérských loutkářů	20 000
KlubKO	Festival sólové tvorby pro děti	35 000
Taneční studio Light, o.s.	3. ročník pražského festivalu komunitního divadla PARTITURA III	120 000
MIMOTAURUS o.s.	Sedmého dne	50 000
Andrea Králová	Čekání na vrbíka	20 000*
Cirk La Putyka, o.p.s.	LACRIMAE	500 000
Černá Markéta	Sticker	110 000
Matěj Žák	S hlavou bez paty aneb Žena ve vědě	60 000
Sdružení Letokruh, o.s.	KITCHEN DRAMA	110 000
Depresivní děti touží po penězích	LONI V MARIENBADU, MADE IN CZECHOSLOVAKIA	40 000*
"OMNIMUSA o.s.."	DNArt	100 000
Hura kolektiv	Magnificent Puppet Monsters show	110 000
Depresivní děti touží po penězích	MUZEUM VŠEDNOSTI:RADOST	50 000
Kulturní systém VIA Praga, s.r.o	SLAVNOST UNIMA/UNIMA FESTUM	40 000
Vyrob si své letadýlko,o.s.	Vivi tady nebydlí	65 000
Kolihová Lenka	4 české premiéry současných zahraničních textů se 4 mladými inovativními režiséry, aneb divadlo současného narativního textu	1 000 000
Občanské sdružení Letí	Cena Marka Ravenhilla za inscenaci nového textu	100 000
Gasparo s.r.o.	TRIPTYCH LACRIMAE	250 000
Líšeň	Divadlo Líšeň v Praze	70 000
ART Prometheus o.s.	V.O.S.A. Theatre-ONI	120 000
MgA. Molčíková Kateřina	Od vody k člověku	50 000
Ráven production, o.s.	Sedmero havranů	110 000
Tygr v tísni	Meyrinkův Golem	90 000
PROFITART, o.s.	Kde nic není, ani smrt - Kateřina Fojtíková a kolektiv	90 000
Taneční studio Light, o.s.	Hlasy země - projekt tvorby inscenace se seniory a pro seniory	130 000
Občanské sdružení pro podporu činnosti divadla Orfeus	Je svět báječné místo k narození?	70 000
Společnost Dr. Krásky	Kráska noci Valpuržiny	50 000
Sdružení přátel Eliadovy knihovny	Tobiáš Lolness	65 000
D'EPOG	Šest miliard sluncí	65 000
Jednota hudebního divadla	Opera 2013 - 11. ročník Festivalu hudebního divadla	1 500 000
<b>Celkem:</b>		<b>48 930 000</b>

\*vrácené granty



## Granty hlavního města Prahy poskytnuté v roce 2013 v oblasti tance

### Víceleté granty

NÁZEV ŽADATELE	NÁZEV PROJEKTU	VÝŠE GRANTU v Kč
MOTUS	MOTUS v divadle Alfred ve dvoře	4 200 000
Tanec Praha, o. s.	Divadlo Ponec	5 700 000
Tanec Praha, o. s.	Tanec Praha	2 500 000
BALET PRAHA, o.p.s.	Pražský komorní balet	400 000
<i>Celkem</i>		<b>12 800 000</b>

### Jednoleté granty

NÁZEV ŽADATELE	NÁZEV PROJEKTU	VÝŠE GRANTU v Kč
420PEOPLE o.s.	420PEOPLE 2013 - celoroční kontinuální činnost	950 000
Studio Citadela, občanské sdružení	Studio Citadela - taneční ateliéry - DAMARU	140 000
Vize tance, o.s.	Vize tance 2013	120 000
VESELÉ SKOKY	Veselé skoky 2013 - 10 LET TADY	200 000
Taneční studio Light, o.s.	Komunitní divadlo pro děti i dospělé	220 000
PROFITART, o.s.	Lenka Vagnerová and Company 2013	550 000
Mezinárodní centrum tance o. s.	Balet Praha Junior	100 000
NANOHACH	NANOHACH 2013	350 000
ALT@RT, o.s.	Studio ALTA	850 000
Společnost tance při Taneční konzervatoři Praha	BOHEMIA BALET - kontinuální činnost	500 000
KD Mlejn o.p.s.	CIRKUS MLEJN 2013	120 000
Akademie múzických umění v Praze	Nová generace 2013	90 000
DOT 504 o.s.	DOT504 Dance Company 2013	460 000
ProART	ProArt Company 2013	90 000
Czechpantomime o.s.	Tantehorse: celoroční kontinuální činnost 2013	200 000
MESA	ME-SA 2013	170 000
DEKKADANCERS o.s.	Celoroční činnost občanského sdružení DEKKADANCERS o.s.	200 000
VerTeDance	VerTeDance - celoroční činnost 2013	700 000
Setkávání současného Tance	Celoroční produkční činnost SESTY v Praze	150 000
ZAHRADA, o.p.s.	CIRQUEON-CENTRUM PRO NOVÝ CIRKUS	250 000
Mezinárodní centrum tance o. s.	Mezinárodní týdny tance	30 000
NOVÁ SÍŤ	Nová síť přes hranice 2013	100 000
Tanec Praha, o. s.	ČESKÁ TANEČNÍ PLATFORMA 19. ročník festivalu českého současného tance a pohybového divadla	350 000
Tanec Praha, o. s.	M4m - M for mobility	150 000
NOVÁ SÍŤ	Malá inventura 2013 - festival nového divadla	200 000
Czech Dance Benefit Society o. s.	2nd. Prague City Tap Festival 2013	130 000
Setkávání současného Tance	Master Classes 2013	70 000
Občanské sdružení Cena Jarmily Jeřábkové	Festival Nové Evropy 2013 - Cena Jarmily Jeřábkové	150 000

VESELÉ SKOKY	Veselé skoky na festivalu Mittkulturen 2013, Švédsko	60 000
Centrum volného času Bilbo	Baroque balance	130 000
ProART	ProArt festival 2013	100 000
Bezhlaví o.s.	Mezinárodní festival Nultý bod 2013	200 000
ALT@RT, o.s.	ImproEvents Prague 2013	100 000
KD Mlejn o.p.s.	FUN FATALE 2013	100 000
Sdružení pro dětskou taneční tvořivost	XIV. Národopisná slavnost v Kinského zahradě 2013	65 000
Taneční aktuality o.s.	www.tanecniaktuality.cz	100 000
Bezhlaví o.s.	Performing Arts for the Future 2013	70 000
LORA o.s.	SPACES TRANSLATIONS	90 000
PROFITART, o.s.	Quilombo - Patricie Poráková	80 000
Eks o.s.	Tenze	50 000
Těšínská Tereza	Agnes	30 000
Magdalena Capková	Žebřík do oblak	30 000
BALET PRAHA, o.p.s.	"Kdo je na světě nejmocnější?"	300 000
Hudebně - taneční sdružení pro Evropu (HTSpE)	Labyrinty	90 000
Nekardová Dana	Karneval zvířat	100 000
Hudebně - taneční sdružení pro Evropu (HTSpE)	Svět z papíru	80 000
Vacková Markéta	Jeden prostor - místo proměny	50 000
Společnost tance při Taneční konzervatoři Praha	PETER PAN	250 000
Kolonie, o.s.	Tělo / The body	100 000
PROFITART, o.s.	Lenka Vagnerová and Company - nové premiérové projekty na severu a jihu Evropy 2013	70 000
"Ateliér autorské tvorby DRANC"	BOMBEROS	80 000
Kalousková Hana	Velikonoční intenzivní kurz s Joffrey Ballet School New York	90 000
mamapapa	Rozhovor se sklenicí vody	80 000
Loco:Motion o.s.	Druhý břeh	80 000
ALT@RT, o.s.	Boys Can Play with Dolls	100 000
Tanec Praha, o. s.	Tanec školám 2013, projekt zaměřený na rozvoj osobnosti dítěte metodou tvořivého tance a pohybu	190 000
Divadlo Pantomimy / Ondřej Holba	Pantomima Bylo nás pět	90 000
BONUŠOVÁ JITKA	Rok České besedy	70 000
ZAHRADA, o.p.s.	Mezinárodní inscenační projekt Waiting	90 000
<b>Celkem</b>		<b>10 705 000</b>

## HUDEBNÍ UMĚNÍ

### Finanční podpora hudebního umění z rozpočtu hl. m. Prahy:

Finanční příspěvky poskytnuté v období let 1996 – 2013 v mil. Kč

	1996	1997	1998	1999	2000	2001	2002	2003	2004	2005
Hudba	45,7	62,4	60,6	69,5	83,8	85,7	93,3	93,3	107,2	108,2

	2006	2007	2008	2009	2010	2011	2012	2013
Hudba	145,0	117,3	130,4	164,4	167,0	172,8	152	146

Finanční příspěvky poskytnuté v roce 2013 dle jednotlivých forem finanční podpory  
- souhrn

FORMA FINANČNÍ PODPORY	HUDBA Kč
Partnerství	3 300 000
Granty jednoleté	35 360 000
Granty víceleté	25 050 000
Neinvestiční příspěvek Symfonickému orchestru hlavního města Prahy FOK	82 315 000
Investiční transfer Symfonickému orchestru hlavního města Prahy FOK	0
<b>Celkem</b>	<b>146 025 000</b>

Finanční příspěvky poskytnuté v roce 2013 dle jednotlivých forem finanční podpory  
- rozpis

Příspěvková organizace zřizovaná hl. m. Prahou

	Neinvestiční příspěvek v tis. Kč	Investiční transfer v tis. Kč
Symfonický orchestr hlavního města Prahy FOK	82 315	0

Projekty v oblasti hudebního umění podpořené v roce 2013 formou partnerství

Obdarovaný	Název projektu	Poskytnutá částka
Mezinárodní křesťanské velvyslanectví Jeruzalém – česká pobočka	Kulturou proti antisemitismu	200 000 Kč
Struny podzimu spol. s r. o.	GREGORY PORTER, Jarní GALA	200 000 Kč
IUVENTA, občanské sdružení umělecky nadaných dětí a mládeže	Hudební procházky – 8. ročník – cyklus koncertů v Trojském zámku, Botanické zahradě a ZOO	300 000 Kč
Richard Langer	XIII. ročník udílení cen Ď, dík mecenášům, dobrodincům a morálním vzorům	300 000 Kč
Milan Steigerwald	Romeo Julie - RockOpera	300 000 Kč
NACHTIGALL ARTISTS MANAGEMENT s. r. o.	HVĚZDY SVĚTOVÉ OPERY 2013	2 000 000 Kč
<b>Celkem:</b>		<b>3 300 000 Kč</b>

## Granty hlavního města Prahy poskytnuté v roce 2013 v oblasti hudebního umění

### Víceleté granty

NÁZEV ŽADATELE	NÁZEV PROJEKTU	VÝŠE GRANTU v Kč
NOVÝ HORIZONT, spol. s r.o.	Rock Cafě-multikulturní 2010 - 2013	8 000 000
Pražská komorní filharmonie, obecně prospěšná společnost	Činnost Pražské komorní filharmonie, o.p.s.	9 500 000
Dětská opera Praha	Kontinuální činnost Dětské opery Praha	350 000
"Struny podzimu"	Mezinárodní hudební festival Struny podzimu	2 500 000
Collegium Marianum - Týnská vyšší odborná škola, s. r. o.	Mezinárodní hudební festival Letní slavnosti staré hudby	950 000
Komorní orchestr Berg	Orchestr BERG: sezony 2010 - 2013	550 000
Kühnův dětský sbor o.p.s.	Podpora kontinuální kulturní umělecké činnosti Kühnova dětského sboru v letech 2010 - 2013	600 000
RACHOT Production s. r. o.	RESPECT WORLD MUSIC FESTIVAL 2012 - 2015	1 700 000
Společnost pro duchovní hudbu	Svatováclavské slavnosti 2013 - 2016	500 000
Talichův komorní orchestr, o.p.s.	Cyklus abonentních koncertů TKO 2013 - 2016	400 000
<b>CELKEM HUDBA</b>		<b>25 050 000</b>

### Jednoleté granty

NÁZEV ŽADATELE	NÁZEV PROJEKTU	VÝŠE GRANTU v Kč
Hudební informační středisko, o.p.s.	Hudební archiv a informační centrum	300 000
"Unie českých pěveckých sborů"	Musica coniuncta 2013 - Festival neprofesionálního umění	50 000
Pražská komorní filharmonie, obecně prospěšná společnost	Hudební klub Notička	150 000
občanské sdružení Hlasohled	Hlasohled - centrum pro práci s lidským hlasem	170 000
Roxy Ensemble, občanské sdružení	Koncertní sezóna Komorního orchestru Pavla Haase 2013 "Hudba je řeč"	150 000
Zpěvácký spolek HLAHOL v Praze	Celoroční kontinuální činnost	50 000
VOSK o.s.	Koncertní činnost mužské vokální skupiny VOSK	30 000
Český národní symfonický orchestr o.p.s.	20. abonentní sezóna Českého národního symfonického orchestru 2013	300 000
KENTAUR MEDIA, s. r. o.	Celoroční kontinuální činnost jazzového klubu Jazz Dock	450 000
Pražská komorní filharmonie, obecně prospěšná společnost	Orchestrální akademie Pražské komorní filharmonie 2013	100 000
2HP PRODUCTION, s. r. o.	AghaTRA Jazz Centrum	120 000
SPICKER s.r.o.	Jazz Club	60 000

Playout s.r.o.	Landmine Alert - alternativní promotérská aktivita na území hl. m. Prahy	50 000
Muzeum a archiv populární hudby	Popmuseum. Celoroční činnost občanského sdružení Muzeum a archiv populární hudby	450 000
VIRGLER Karel	Hudební dílny Studia Rolnička	40 000
NADACE LEONTINKA	Koncert pro Leontinku	50 000
Matrock s.r.o.	End of the weak	50 000
Pražský smíšený sbor	Celoroční činnost Pražského smíšené sboru v roce 2013	100 000
Komorní orchestr AKADEMIE PRAHA	Zabezpečení koncertní činnosti Komorního orchestru AKADEMIE Praha v roce 2013	50 000
LA SOPHIA	Talent La Sophia	150 000
LA SOPHIA	Celoroční akce pořádané La Sophia	70 000
Sdružení Gabriel	Hudba spojuje generace	70 000
Foerstrovo komorní pěvecké sdružení	Koncertní činnost Foerstrova komorního pěveckého sdružení v Praze	40 000
Bruncvík	Podpora činnosti a dalšího rozvoje Chlapeckého sboru Bruncvík	50 000
VIRGLER Karel	35 let činnosti dětského pěveckého sboru Rolnička Praha	60 000
Matrock s.r.o.	New&free	60 000
Sdružení Zvoneček - Praha	Celoroční činnost sborového studia Zvoneček - Praha	50 000
Vysokoškolský umělecký soubor, obecně prospěšná společnost	Celoroční neprofesionální činnost VUS UK	50 000
N.S.E.F. production s.r.o.	The Stage Skutečná liga	100 000
Pěvecké sdružení pražských učitelek	Vstup PSPU do 2. století své činnosti	30 000
Collegium Marianum - Týnská vyšší odborná škola, s. r. o.	Barokní podvečery, cyklus koncertů staré hudby, 13. ročník	300 000
Společnost pro elektroakustickou hudbu	MUSICA NOVA 2013	50 000
Kühnův smíšený sbor	Pocita Pavlu Kühnovi	80 000
Společnost koncertních umělců	Pražské klarinetové dny 2013	70 000
Catering Zlatá Praha, s.r.o.	VII. festival ROCK 'SENIORS	100 000
Talichova komorní filharmonie, o.p.s.	Cyklus abonentních koncertů ve spolupráci s konzervatoří v Praze, konzervatoří J. Deyla a ZUŠ hl.m.Prahy	100 000
2HP PRODUCTION, s. r. o.	AghaRTA Prague Jazz Festival 2013	1 100 000
"Přítomnost", sdružení pro soudobou hudbu	Periodický koncertní cyklus soudobé hudby v roce 2013	70 000
Wichterle Miloš	"Devětkrát s devítkou - Prosecké hudební jaro, Prosecký hudební podzim	100 000
Prague Proms, o.p.s.	Mezinárodní hudební festival Prague Proms 2013	1 200 000
Feng-yün Song, o. s.	Songfest.cz 2013 - Vítání Roku hada	120 000
Ing. Šindlerová Radka	Pražské znění 2013 - alikvotní festival	50 000
Collegium 1704	Hudební most Praha - Drážďany 2013	250 000
Společnost Zdeňka Fibicha, o.s.	XVI. Mezinárodní festival koncertního melodramu Praha	150 000
Hustoles Aleš	Rencontres 6. ročník	100 000

Novofest, o.s.	Hudební salón Café creme 2013 - pod záštitou prof. Zuzany Růžičkové	60 000
Nerudný fest.cz	Mladí Ladí Jazz	100 000
Hudební informační středisko, o.p.s.	Contempuls 6 - pražský festival soudobé hudby	350 000
IP sport & art	Festival španělské kultury Ibérica 2013	120 000
Jazz et cetera o. s.	Concept Art Orchestra - Kartinki	40 000
Novofest, o.s.	Setkání v Atriu 2013 - Ivo Kahánek a hosté	80 000
Bohemia JazzFest, o. p. s.	Bohemia JazzFest	450 000
Ateliér 90	Třídění plus 2013	90 000
Česká jazzová společnost	Czech Jazz Workshop 2013	120 000
Umělecká beseda	Úterky umělecké besedy 2013 - cyklus sedmi koncertů	50 000
Ostrouchov Petr	Animal Music Edice 2013	460 000
Pražský komorní orchestr - agentura, spol. s r.o.	Cyklus abonentních koncertů Pražského komorního orchestru bez dirigenta v Rudolfinu	600 000
Národní dům - Kulturní dům železničářů, s.r.o.	Dopolední koncerty pro mládež a seniory 2013	40 000
Společnost českých skladatelů	Festival Dny soudobé hudby 2013 - 24. ročník	100 000
Společnost Zdeňka Fibicha, o.s.	8. Mezinárodní soutěž Zdeňka Fibicha v interpretaci melodramů - české kolo	40 000
Česká kultura, o.s.	Malostranské komorní slavnosti	80 000
Pražské jaro, o. p. s.	Pražské jaro 2013	8 900 000
Talichova komorní filharmonie, o.p.s.	Talichova komorní filharmonie představuje	100 000
Collegium 1704	Hvězdy barokní opery 2013	500 000
MgA. Kahánek Ivo, Ph.D.	Romantický novoměstský klavír	80 000
Barek Stanislav	Kytara napříč žánry XVI. ročník	460 000
Jazz et cetera o. s.	Sound Czech Vol. 1	50 000
doc. Mgr. Hošek Jiří	MHF Nekonvenční žižkovský podzim 2013 - 17. ročník	100 000
Občanské sdružení rodičů, studentů a přátel Konzervatoře Jaroslava Ježka	Přehlídka koncertů Konzervatoře a VOŠ Jaroslava Ježka u příležitosti 55. jubilea založení školy	30 000
Konvergence	Konvergence - cyklus komorních koncertů 2013	80 000
Jazz et cetera o. s.	Free Fest Troja 2013	100 000
Svátky hudby o.s.	Svátky hudby v Praze, Václav Hudeček a jeho hosté	300 000
Musica Florea	11. festivalový cyklus Musica Florea 2013	300 000
Akademie klasické hudby, o. p. s.	Mezinárodní hudební festival Dvořákova Praha	5 000 000
Sukův komorní orchestr, s.r.o.	Abonentní koncertní řada Sukova komorního orchestru 2013	300 000
Národní dům - Kulturní dům železničářů, s.r.o.	XVI. festival swingové hudby	300 000
Akademie múzických umění v Praze	Jazzová Inspirace II	30 000
"FILOKALLIA, o.s."	Festival pravoslavné hudby "Archaion Kallos"	50 000
STAMIC CREATIVE, s.r.o.	Mezinárodní festival komorní hudby EuroArt Praha	300 000

MgA. Bidlo David, Ph.D	Hudební Praha v době tereziánského rokoka	150 000
Ensemble Inégal	Ensemble Inégal 2013 - 7. festivalový cyklus	300 000
Akademie múzických umění v Praze	Přehlídka studentské opery HAMU	100 000
Asociace Mlok	Pražský improvizační orchestr - sezóna 2013	70 000
MgA. Chřibková Irena	18. Mezinárodní varhanní festival	100 000
"Unie českých pěveckých sborů"	Festa academica 2013 - Festival akademických sborů ČR	100 000
Komorní spolek Variace, o.s.	Tóny architektury	60 000
108Hz	Prague Shakuhachi Festival 2013	60 000
Ostrov s.r.o.	United Islands Reloaded 2013	150 000
"Občanské sdružení SLOVO 21"	Světový romský festival KHAMORO 2013	750 000
MOVE Association s. r. o.	On Air 2013 - interaktivní sdílení umělecké tvorby	250 000
LIVER MUSIC s.r.o.	Mezinárodní víkend žen	80 000
UNIJAZZ - sdružení pro podporu kulturních aktivit	Mezinárodní hudební festival Alternativa	420 000
RACHOT Production s. r. o.	Respect Plus	650 000
No Guest List Production s.r.o.	Education Parties	50 000
PP Production, s.r.o.	EXIT MUSIC	120 000
Ostrov s.r.o.	United Islands 2013	1 800 000
LIVER MUSIC s.r.o.	Prague International Bluenight	400 000
RACHOT Production s. r. o.	OTHER Music 2013	500 000
Polívková Kateřina	Rytmy Afriky 2013 - festival africké hudby a tance	100 000
Ludvíková Petra	On Tour	70 000
A2	A2+ Platforma pro soudobou experimentální hudbu a multimediální umění	50 000
Ludvíková Petra	Femme Fatale	90 000
Stimul festival, o.s.	STIMUL FESTIVAL	400 000
Volek Ondřej	Talenti a mistři	100 000
o.s.Paradox	CROSS - The forms of alternative music	150 000
PGT Promo o.s.	Sanctuary.cz 2013 - přehlídka darkwave hudební subkultury	70 000
MEET FACTORY, o. p. s.	Hudební čaje o páté 2013	40 000
MOVE Association s. r. o.	Move 2013	110 000
Hanzlík Jaromír	Slet bubeníků, 12. ročník	100 000
Ludvíková Petra	Music Class	30 000
KYTICE	XXX. setkání lidových muzik a IX. setkání dětských lidových muzik	150 000
Pospíšilová Vlastimila	Prague Junior Note 2013	100 000
Šprongl Jaroslav	Praha hostí dechovku 2013	40 000
Hradčovská Veronika	Festival Jiný pohled - Queer Eye	80 000
Hlaváčková Brigita	17. mezinárodní festival české a moravské dechovky "Hraj kapelo, hraj"	40 000
KLUB PORTA PRAHA	Porta Praha 2013	30 000
Akademie klasické hudby, o. p. s.	Koncert Héléne Grimaud - předání Ceny Antonína Dvořáka 2013	300 000*

Hospicové občanské sdružení Cesta domů	Bez tíže - koncert v rámci světové kulturní akce Den hospiců	70 000
MgA. Milan Langer	České trio, Lukáš Hurník a jejich mladí hosté	50 000
Nari Models, spol. s r. o.	Červená stužka My	30 000
<b>Celkem</b>		<b>35 360 000</b>

\*vrácené granty

## VÝTVARNÉ UMĚNÍ

### Finanční podpora výtvarného umění z rozpočtu hl. m. Prahy:

Finanční příspěvky poskytnuté v období let 1996 – 2013 v mil. Kč

	1996	1997	1998	1999	2000	2001	2002	2003	2004	2005
Výtvarné umění	43,9	62,1	58	62,2	62,2	69,9	88,9	66	95,2	79,5

	2006	2007	2008	2009	2010	2011	2012	2013
Výtvarné umění	96,7	87,3	121,4	153,2	148,6	159	165	141,3

Finanční příspěvky poskytnuté v roce 2013 dle jednotlivých forem finanční podpory  
- souhrn

FORMA FINANČNÍ PODPORY	VÝTVARNÉ UMĚNÍ v Kč
Partnerství	2 350 000
Granty jednoleté	19 111 000
Granty víceleté	4 095 000
Dary	0
Neinvestiční příspěvek Galerii hlavního města Prahy	96 678 600
Investiční transfer Galerii hlavního města Prahy	18 700 000
Dotace městským částem	345 100
<b>Celkem:</b>	<b>141 279 700</b>

Finanční příspěvky poskytnuté v roce 2013 dle jednotlivých forem finanční podpory  
– rozpis

Příspěvková organizace zřizovaná hl. m. Prahou

	Neinvestiční příspěvek v tis. Kč	Investiční transfer v tis. Kč
Galerie hlavního města Prahy	96 678, 6	18 700



### Projekty v oblasti výtvarného umění podpořené v roce 2013 formou partnerství

Obdarovaný	Název projektu	Poskytnutá částka v Kč
Společnost přátel fotografie	CENY PRAHY FOTOGRAFICKÉ	150 000
Sdružení výtvarných kritiků a teoretiků	Cena kritiky za mladou malbu 2013	180 000
INTER-KONTAKT-GRAFIK, občanské sdružení	Jubilejní XX. ročník celostátní soutěže volné grafiky „Grafika roku 2013“ a XIX. ročník ceny Vl. Boudníka	250 000
Pražská galerie českého skla, o. p. s.	Cena Stanislava Libenského 2013	250 000
AP Promo s.r.o.	Photomeetpoint	270 000
CZECH PHOTO, o. p. s.	CZECH PRESS PHOTO 2013	500 000
Art Movement, o.o.	Příprava výstavy !Tim Burton a jeho svět“ Timm Burton v Praze - výstava	750 000
<b>Celkem:</b>		<b>2 350 000 Kč</b>

### Granty hlavního města Prahy poskytnuté v roce 2013 v oblasti výtvarného umění

#### Víceleté granty

NÁZEV ŽADATELE	NÁZEV PROJEKTU	VÝŠE GRANTU v Kč
Centrum pro současné umění - Praha, o.p.s.	Kontinuální činnost CSU Praha, o.p.s. zaměřená na podporu rozvoje současného českého výtvarného umění	995 000
Museum Kampa - Nadace Jana a Medy Mládkových	Výstavní program Musea Kampa v letech	800 000
Sdružení výtvarných kritiků a teoretiků	Dvouletá výstavní činnost v objektu HMP, 2012 - 2013	800 000
"Display"	TRANZITDISPLAY	700 000
ARCHITECTURA	Výstavní program Galerie Jaroslava Fragnera/Centrum současné architektury	400 000
FUTURA, občanské sdružení	Celoroční výstavní provoz centra FUTURA	400 000
<b>Celkem</b>		<b>4 095 000</b>

#### Jednoleté granty

NÁZEV ŽADATELE	NÁZEV PROJEKTU	VÝŠE GRANTU v Kč
Obec architektů	GRAND PRIX ARCHITEKTŮ-NÁRODNÍ CENA ZA ARCHITEKTURU /GPA-NCA/	90 000

Syndikát výtvarných umělců	Altán Klamovka v roce 2013	40 000
Galerie Pokorná s. r. o.	Pražský Festival PF 13	150 000
Ing. Souček Martin	Stanislav Podhrázký	250 000
Ing. Souček Martin	Petr Nikl: Hra o čas - výstava, monografie, doprovodné programy	80 000
ŠAVRDA Jan	Vydání monografie Félicien Rops	50 000
Nadace Prague Biennale	Prague Biennale 6	500 000
Vysoká škola uměleckoprůmyslová v Praze	Celoroční výstavní program Galerie VŠUP	150 000
Profil Media, s.r.o.	Křehký galerie, celoroční provoz	200 000
DOX PRAGUE, a. s.	Kontinuální činnost Centra současného umění DOX na rok 2013	6 651 000
hunt kastner artworks	Účast galerie hunt kastner na mezinárodních veletrzích pro současné umění v Bruselu, New Yorku, Basileji a Paříži	180 000
Profil Media, s.r.o.	Ceny Czech Grand Design 2012	400 000
Machalický Lukáš	Roční program Galerie SPZ	80 000
Centre for Central European Architecture	CCEA - Celoroční činnost	500 000
Akademie výtvarných umění	Diplomanti AVU 2013	120 000
Galerie 35m2	Celoroční výstavní projekt Galerie 35 m2 pro rok 2013	130 000
Ing. Souček Martin	Brdečka - výstava v Galerii Smečky, katalog a doprovodné programy	90 000
SEQUENCE o.s.	KomiksFEST! 2013	120 000
"I.D.A. - iniciativa pro současné umění o.s."	Celoroční provoz multifunkčního prostoru a galerie	30 000
Ing. Souček Martin	Vetřelci a volavky	250 000
MILLENNIUM	Marius Kotrba	20 000
Společnost Topičova salonu, o. s.	Celoroční výstavní činnost v Topičově salonu a klubu v roce 2013	180 000
Vysoká škola uměleckoprůmyslová v Praze	Galerie 207	80 000
Občanské sdružení CZECHDESIGN.CZ	Celoroční výstavní program GALERIE/CZD	310 000
"tranzit.cz"	Mediatéka / Archiv / Průzkum	170 000
o.s. ABCD	Japonské art brut	140 000
Karlín Studios	Výstavní program galerie Karlín Studios 2013	350 000
"a."	Katalog výstavy "Vizuální předobraz hudba čas"	70 000
C2C -kruh kurátorů a kritiků, o.s.	Artwall 2013	200 000
Spolek výtvarných umělců "MÁNES"	Celoroční plán výstavní činnosti pro rok 2013	50 000
Akademie výtvarných umění	Celoroční výstavní program Galerie AVU a Galerie Pavilon v roce 2013	130 000
Pražská galerie českého skla, o.p.s.	Glass Excellence ve sklářském umění	160 000
Občanské sdružení etc. Galerie	Výstavní plán etc.galerie pro rok 2013	90 000
Gambit Factory, s. r. o.	ART PRAGUE 2013 - XII.ročník přehlídky současného umění s mezinárodní účastí	90 000
INI Project, o.s.	UMA: You Make Art Guide	80 000

Profil Media, s.r.o.	Designblok, Prague Design and FashionWeek	1 400 000
Iniciativa K4 o.s.	Galerie K4	80 000
ScholasticA s.r.o.	Scholasika - platforma pro současné umění	50 000
Entrance Gallery	Galerie Entrance-Celoroční výstavní program	180 000
BUBEC	Sochařské studio Bubec	220 000
Sdružení českých umělců grafiků HOLLAR	Konfrontace 2013 - cyklus dvanácti výstav v roce 2013	80 000
hunt kastner artworks	Výstavní program hunt kastner artworks	180 000
Občanské sdružení Skutečnost	Galerie Patricia Milano	120 000
FUTURA, občanské sdružení	Mezinárodní rezidenční program A.I.R. FUTURA 2012	400 000
"a."	Celoroční činnost Galerie Ferdinanda Baumanna	90 000
MILLENNIUM	Otakar Kubín (Othone Coubine) - grafické dílo	90 000
BUBEC	Bubec 2013 - sochy ve městě	50 000
Sdružení SERPENS	Výtvarné projekty v Synagoze na Palmovce	60 000
Miloslav Navrátil - LITERA	Herman Nitsch - the orgies mysteries theater	70 000
Fenster	Galerie Fenster	40 000
Miloslav Navrátil - LITERA	Evropa na papíře	70 000
Občanské sdružení ILUSTRÁTOŘI	Ilustrátorské workshopy pro děti	50 000
KULTURNÍ JIŽNÍ MĚSTO o.p.s.	Galerie Chodovská tvrz v roce 2013	300 000
Nadace Prague Biennale	Prague Biennale Photo 3	300 000
Akademie múzických umění v Praze	Celoroční výstavní program Katedry fotografie - Galerie Velryba	50 000
Akademie múzických umění v Praze	Celoroční výstavní Galerie AMU	100 000
Artyčok.TV, o.s.	Artyčok.TV: Profily	130 000
Fotograf 07 o.s.	Fotograf Gallery - celoroční výstavní činnost	350 000
ZAHRADA, o.p.s.	Street For Art 2013	160 000
Chráněná dílna SALET Praha	Ateliér Radostné Tvorby	100 000
Art Prague Centrum, s. r. o.	PRAGUE PHOTO FESTIVAL 2013	80 000
Photo5 o.s.	Rajón / umění nejen ve vaší čtvrti	50 000
KULTURNÍ JIŽNÍ MĚSTO o.p.s.	Workshopping 2013	90 000
Svaz českých fotografů	Historie a současnost Svazu českých fotografů - výstavy a digitalizace Sbírký Svazu českých fotografů	100 000
Archiv výtvarného umění	abART - z Čech do světa	250 000
Trafačka, o. s.	Celoroční výstavní program Trafo galerie v roce 2013	220 000
SVIT Praha, o.p.s.	SVIT / výstavní program 2013	300 000
<b>Klára Ulrichová</b>	<b>Galerie Laboratorio - celoroční program</b>	<b>120 000*</b>
Tolerdance	PRÁDELNA BOHNICE - prostor pro aktuální umění	250 000
Divus s. r. o.	Divus Pragerkabarett	350 000
Fotograf 07 o.s.	Fotograf festival - Fotografie a text	250 000
Pro-PLAKÁT	Galerie filmového plakátu v pražských kinech	50 000
Akademie múzických umění v Praze	CAS ve Futuře	100 000
<b>Celkem</b>		<b>19 111 000</b>

## LITERATURA A KNIHOVNICTVÍ

### Finanční podpora oblasti literatury a knihovnictví z rozpočtu hl. m. Prahy:

Finanční příspěvky poskytnuté v období let 1996 – 2013 v mil. Kč

	1996	1997	1998	1999	2000	2001	2002	2003	2004	2005
Literatura a knihovnictví	101,9	178,2	147,3	153,8	153,6	182,6	181,5	200,9	210,3	220,3

	2006	2007	2008	2009	2010	2011	2012	2013
Literatura a knihovnictví	222,0	233,8	240,4	250,7	306,7	242,8	232,7	234,9

Finanční příspěvky poskytnuté v roce 2013 dle jednotlivých forem finanční podpory - souhrn

FORMA FINANČNÍ PODPORY	LITERATURA Kč
Partnerství	360 000
Dar	2 000 000
Granty jednoleté	2 808 000
Granty víceleté	2 200 000
Neinvestiční transfer Městské knihovně v Praze	225 367 300
Investiční transfer Městské knihovně v Praze	1 366 000
Dotace městským částem	856 300
<b>Celkem</b>	<b>234 957 600</b>

Finanční příspěvky poskytnuté v roce 2013 dle jednotlivých forem finanční podpory - rozpis

Příspěvková organizace zřizovaná hl. m. Prahou

	Neinvestiční příspěvek v tis. Kč	Investiční transfer v tis. Kč
Městská knihovna v Praze	225 367,3	1 366

Z toho u investičního transferu tvoří 116 tis. Kč státní dotace Ministerstva kultury na vybavení učebny pobočky Opatov.

**Projekty v oblasti literatury podpořené v roce 2013 formou partnerství**

Obdarovaný	Název projektu	Poskytnutá částka
Svaz českých knihkupců a nakladatelů, o. s.	Cena Jiřího 2013a	50 000 Kč
Společnost Franze Kafky, o. s.	Mezinárodní literární Cena Franze Kafky 2013 – 13. ročník	200 000 Kč
<i>Celkem:</i>		<i>250 000 Kč</i>
<i>Literární projekty – neprofesionální umělecká činnost</i>		
O. S. PŘESAĤ	Pražské poetické setkání 2013	50 000 Kč
O. S. PŘESAĤ	Pražský 2013	60 000 Kč
<i>Celkem:</i>		<i>110 000 Kč</i>

## Dary hl. m. Prahy poskytnuté v oblasti literatury

Obdarovaný	Název projektu	Poskytnutá částka v Kč
Nadační fond Festivalu spisovatelů Praha	Doprovodný program Festivalu spisovatelů Praha a ostatní aktivity fondu Festivalu spisovatelů v r. 2013	2 000 000

## Granty hlavního města Prahy poskytnuté v roce 2013 v oblasti literatury

### Víceleté granty

NÁZEV ŽADATELE	NÁZEV PROJEKTU	VÝŠE GRANTU v Kč
Společnost Libri prohibiti	Kontinuální činnost knihovny a čítárny LIBRI PROHIBITI 2014-2017	1 700 000
5 ARGO, spol. s r.o.	Nakladatelská činnost ARGO 2013 - 2014	500 000
<i>Celkem</i>		<i>2 200 000</i>

### Jednoleté granty

NÁZEV ŽADATELE	NÁZEV PROJEKTU	VÝŠE GRANTU v Kč
Akademie múzických umění v Praze	Příprava a vydání publikace prací absolventů katedry scénografie DAMU se zaměřením na kostýmní výtvarníky	30 000
Pražský literární dům autorů německého jazyka (nadační fond)	Místo činu - Praha (celoroční program)	200 000
Společnost přátel PEN klubu	Knihovnička PEN klubu a Člověka v tísní v Praze	10 000
Společnost Franze Kafky, o. s.	Kulturní program Společnosti Franze Kafky 2013	200 000
BONA FIDE	Katalog k výstavě: Slovenská nová vlna v Praze - fotografie z 80. let	40 000
Nakladatelství Paseka s. r. o.	Praha moderní - 2.díl. Velký průvodce po architektuře let 1900-1950	100 000
Éditions Fra s. r. o.	Literární café Fra: řada čtení českých a evropských spisovatelů	150 000
Luces de Bohemia, občanské sdružení	Španělsko - česká literární setkání Luces de Bohemia	20 000
Občanské sdružení Skutečnost	Literární čtení ve Skutečnosti	20 000
Nadační fond Festival spisovatelů Praha	23. Festival spisovatelů Praha - Zrození národů	300 000
LiStOVáNí s. r. o.	LiStOVáNí, cyklus scénických čtení	30 000
"Skandinávský dům, o.s."	Severská literatura v srdci Evropy 2013	30 000
Revolver Revue	Cyklus Večerů Revolver Revue 2013	50 000
Společnost Topičova salonu, o. s.	Knihla Topičův salon 1894 - 1899	30 000*

Společnost poezie	Dny české a mezinárodní poezie v Praze / Den poezie (součást celorepublikového projektu Den poezie)	30 000
Revolver Revue	Lubomír Martínek - Let sovy (sbírka povídek)	28 000
Svět knihy, s. r. o.	Literární festival Svět knihy Praha 2013 - doprovodný program 19. Mezinárodního knižního veletrhu	300 000
Václavová Denisa	Umění ve veřejném prostoru - kniha o umění ve veřejném prostoru Prahy od 90. let 20. století po současnost	80 000
Mgr. Tomáš Filip	Dílo Jaroslava Seiferta - sv. 4 (Zpíváno do rotačky / básně 1934-1938/)	100 000
Knihex	Knihex 03 (léto a zima)	50 000
Etnologický ústav AV ČR, v. v. i.	Lidové písně z Prahy ve sbírce Františka Homolky 2. díl	100 000
PP Production, s.r.o.	Propagace knih a autorů nominovaných na cenu Magnesia Litera 2013	20 000
Celé Česko čte dětem o. p. s.	Mezinárodní konference ČTENÍ DĚTEM - MĚNÍ ŽIVOTY	80 000
Revolver Revue	Vít Kremlíčka - Tibetiana (básnická sbírka)	40 000
PhDr. Jarmila SCHREIBEROVÁ - PERSEUS	Album reprezentantů veřejného života ČR 1993-2013 - 1. díl Praha	30 000*
A2	Pod vlivem literatury? - Literatura na rozhraní	50 000
Revolver Revue	Konference o díle I.M.Jirouse	150 000*
Nakladatelství Paseka s. r. o.	Letiště a letadla v Praze (1909-1989)	70 000
Revolver Revue	Antologie druhé generace undergroundu (pracovní název)	200 000
SLÁDEČKOVÁ Daria	Publikace: Pražské hřbitovy, pohřebiště a sepulkrální památky	50 000*
ARGO spol. s r. o.	Labyrintem pražského tajemna - Pavel Růt	80 000
Sdružení pro Prahu Literární	Pražský Micro-Festival	20 000
Nakladatelství Paseka s. r. o.	Život v pražských ulicích	120 000
<b>Celkem</b>		<b>2 808 000</b>

\*vrácené granty

## AUDIOVIZUÁLNÍ UMĚNÍ

### Finanční podpora oblasti audiovizuálního umění z rozpočtu hl. m. Prahy:

Finanční příspěvky poskytnuté v období let 1996 – 2013 v mil. Kč

	1996	1997	1998	1999	2000	2001	2002	2003	2004	2005
Film	10,3	12,5	12,1	10,1	5,7	7,9	3,4	4,6	4,6	6,4

	2006	2007	2008	2009	2010	2011	2012	2013
Film	7,3	8,8	8,4	10	13,4	19,2	9,1	9

Finanční příspěvky poskytnuté v roce 2013 dle jednotlivých forem finanční podpory  
- souhrn

FORMA FINANČNÍ PODPORY	FILM Kč
Partnerství	520 000
Dar	2 000 000
Granty jednoleté	6 480 000
<b>Celkem</b>	<b>9 000 000</b>

Finanční příspěvky poskytnuté v roce 2013 dle jednotlivých forem finanční podpory  
- rozpis

Projekty v oblasti audiovizuálního umění podpořené v roce 2013 formou partnerství

Obdarovaný	Název projektu	Poskytnutá částka
Česká televize	50. MTF Zlatá Praha	245 000 Kč
Three brothers, spol. s r.o.	Cyril a Metoděj – Apoštolové Slovanů – slavnostní premiéra v Praze	250 000 Kč
<i>Celkem:</i>		<b>495 000 Kč</b>
<b><i>Filmové projekty – neprofesionální umělecká činnost</i></b>		
Český klub kinoamatérů – videoklub Praha	Krajská soutěž amatérského filmu 2013	25 000 Kč
<i>Celkem:</i>		<b>25 000 Kč</b>

Dary hl. m. Prahy poskytnuté v oblasti filmu

Obdarovaný	Název projektu	Poskytnutá částka v Kč
FEBIOFEST s.r.o.	Propagační kampaň a doprovodný program festivalu FEBIOFEST 2013	2 000 000

## Granty hlavního města Prahy poskytnuté v roce 2013 v oblasti filmu

### Jednoleté granty

NÁZEV ŽADATELE	NÁZEV PROJEKTU	VÝŠE GRANTU v Kč
Společnost pro podporu a rozvoj kina AERO	Kino Aero v roce 2013	650 000
Pro-Oko, o. s.	Bio OKO v roce 2013	450 000
MAT CLUB s.r.o.	Provoz kina Mat	100 000
Cinemart plus	Kino Evald v roce 2013	180 000
Český klub kinoamatérů - videoklub Praha	Celoroční činnost ČK kinoamatérů v roce 2013	20 000
Člověk v tísni o.p.s.	Mezinárodní festival dokumentárních filmů o lidských právech Jeden svět 2013	1 000 000
Jihlavský spolek amatérských filmařů	Živé kino Praha	50 000
"Skandinávský dům, o.s."	Rozmanitost severského filmu - Přehlídka severské kinematografie v Praze 2013	40 000
"Severský filmový klub,o.s."	Severský filmový klub (i pro neslyšící)	20 000
FILM SERVIS FESTIVAL KARLOVY VARY, a. s.	8. Festival krátkých filmů Praha	850 000
Univerzita Karlova v Praze	Příprava a realizace největší evropské konference filmových a audiovizuálních studií NECS 2013 v Praze	350 000
Francouzský institut v Praze	16. Festival francouzského filmu	50 000
EUROFILMFEST s. r. o.	20. Dny evropského filmu	250 000
Akademie múzických umění v Praze	FAMUFEST Noir	100 000
Mezipatra, o.s.	14. queer filmový fesival Mezipatra	350 000
LUCERNA - BARRANDOV, spol. s r.o.	Přehlídka a festivaly v kině Lucerna - rok 2013	130 000
Člověk v tísni o.p.s.	Máte právo vědět	75 000
FRESH FILMS, s.r.o.	10. Mezinárodní festival debutů a studentských filmů Fresh Film Fest	450 000
CEFS - Česká společnost pro filmová studia	Sedmdesát let českého filmového archivnictví	200 000
Mezipatra, o.s.	Identita města, identita ve městě	70 000
Sdružení přátel japonské kultury	Festival AKICON	20 000
Institut dokumetárního filmu	EAST DOC PLATFORM 2013	250 000
UNION FILM s. r. o.	Dokumentární pondělí 2013	70 000
Česko - japonská společnost	EIGASAI 2013 - festival japonského filmu a kultury	75 000
FEBIOFEST s. r. o.	20. Mezinárodní filmový festival Praha - FEBIOFEST 2013	500 000
Art Movement, o.s.	Jiný vzduch - situační dokument o pražské výstavě a životě v Praze surrealistické skupiny (1991 - 2012)	150 000*
Film a sociologie, s.r.o.	Cena Pavla Kouteckého	30 000
<b>Celkem</b>		<b>6 480 000</b>

\*vrácené granty



## OSTATNÍ

### **Finanční podpora dalších kulturních organizací města a ostatních projektů z rozpočtu hlavního města Prahy:**

Finanční příspěvky poskytnuté v období let 2005 – 2013 v mil. Kč

	2005	2006	2007	2008	2009	2010	2011	2012	2013
Ostatní	200,5	207	492,9	497,9	560,0	486,8	503,6	275,7	204,4

Finanční příspěvky poskytnuté v roce 2013 dle jednotlivých forem finanční podpory -  
- souhrn

FORMA FINANČNÍ PODPORY	OSTATNÍ Kč
Partnerství (včetně Příspěvku na provoz památníku Heydrichiády)	4 020 000
Granty jednoleté	9 801 000
Granty víceleté	37 700 000
Neinvestiční příspěvky ostatním kulturním organizacím	146 320 200
Investiční transfery ostatním kulturním organizacím	6 600 000
<b>Celkem</b>	<b>204 441 200</b>

Finanční příspěvky poskytnuté v roce 2013 dle jednotlivých forem finanční podpory -  
- rozpis

Příspěvkové organizace zřizované hl. m. Prahou

	Neinvestiční příspěvek v tis. Kč	Investiční transfer v tis. Kč
Muzeum hlavního města Prahy	60 222,5	6 600
Národní kulturní památka Vyšehrad	31 933,7	0
Hvězdárna a planetárium hlavního města Prahy	21 728	0
Pražská informační služba	32 436	0
<b>Celkem:</b>	<b>146 320,2</b>	<b>6 600</b>

Odbor městského investora Magistrátu hl.m. Prahy (OMI MHMP)

	Investiční transfery v tis. Kč
Průmyslový palác	240
Rekonstrukce Divadla pod Palmovkou	5 000
<b>Celkem:</b>	<b>5 240</b>

Zahrnuje investiční prostředky (kapitálové výdaje) poskytnuté odboru městského investora (OMI) MHMP, který zabezpečuje realizaci investičních akcí v oblasti kultury pro hl. m. Prahu.

## Ostatní projekty podpořené v roce 2013 formou partnerství

Obdarovaný	Název projektu	Poskytnutá částka
<u>Dokumenty, mládež &amp; společnost, o.s.</u>	„Děti 50. let v zahraničí“ – druhá část projektu	270 000 Kč
<u>MVP agency s. r. o.</u>	Královský průvod z Prahy na Karlštejn 2013	300 000 Kč
<u>UMĚNÍ BEZ BARIÉR</u>	VIII. ročník mezinárodního festivalu MENE TEKEL - festivalu proti totalitě, zlu, násilí, pro paměť národa (první část - badatelská, dramaturgická, scénaristická, organizační a technická - příprava festivalu v roce 2013)	450 000 Kč
UMĚNÍ BEZ BARIÉR	VI. ročník mezinárodního festivalu MENE TEKEL – festivalu proti totalitě, zlu, násilí, pro paměť národa – realizace	500 000 Kč
Publicum commodum o. s.	III. odboj – Komunistická totalita – nejhrušnější období v dějinách českého národa	800 000 Kč
Společnost přátel PEN klubu, občanské sdružení	Aktivity a projekty Českého centra Mezinárodního PEN klubu v roce 2013	1 000 000 Kč
<b>Celkem:</b>		<b>3 320 000 Kč</b>

## Granty hlavního města Prahy poskytnuté v roce 2013 v oblasti ostatní

### Víceleté granty

NÁZEV ŽADATELE	NÁZEV PROJEKTU	VÝŠE GRANTU v Kč
MEET FACTORY, o. p. s.	MeetFactory 2012 - 2015	6 500 000
ART FRAME Palác Akropolis, s.r.o.	Palác Akropolis	17 000 000
DEAI (SETKÁNÍ), o.s.	Experimentální prostor Roxy//NoD	12 000 000
UNIJAZZ - sdružení pro podporu kulturních aktivit	Kaštan-scéna Unijazzu	1 000 000
DEAI (SETKÁNÍ), o.s.	Komunikační prostor Školská 28/	1 200 000
<b>Celkem</b>		<b>37 700 000</b>

### Jednoleté granty

NÁZEV ŽADATELE	NÁZEV PROJEKTU	VÝŠE GRANTU v Kč
o.s.Paradox	CROSS 'N' ART 2013	200 000
Česká komora tlumočnicků znakového jazyka, o. s.	Za kulturou s neslyšícími	200 000*
"Sklep sobě"	Divadlo Dobeška 2013	250 000
mamapapa	O(d)sídlování - celoroční činnost mamapapa	150 000
Studio Citadela, občanské sdružení	Studio Citadela - Bohnická divadelní společnost (sociální divadlo)	80 000
jedefrau.org	Handa gote research and development	200 000

OS Černá Labuť	12. sezóna "Černá labuť - umění nad Prahou *2013" / projekt otevřeného prostoru pro multizánrová umění.	150 000
Caháková Pavla	U vystřeleného oka	80 000
Česká organizace scénografů, divadelních architektů a techniků - ČOSDAT	Institut světelného designu 2013	250 000
Malostranská beseda, a.s.	Malostranská beseda	400 000
Soubor písní a tanců Josefa Vycpálka - Praha - umělecké sdružení	Podpora celoroční neprofesionální činnosti pražského folklorního souboru - VYCPÁLKOVCÍ - 1.1.2013 - 31.12.2013	45 000
Dvojka sobě	Vltava 2013	300 000
FOIBOS BOOKS s. r. o.	Za lidovou architekturou Prahy	80 000
ARCHITECTURA	Open Air Arena Betlémské náměstí	250 000
Občanské sdružení "Kruh"	Mezinárodní den architektury	120 000
A2	Oživte si barák	150 000
Občanské sdružení "Kruh"	"Francouzská inspirace" - 7 přednáškových večerů, Texty o architektuře 10/13	100 000
FOIBOS BOOKS s. r. o.	Celoroční činnost Trmalova vila - Kotěrovo centrum 2013	20 000
FOIBOS BOOKS s. r. o.	Výstava - Pražské vily v Bruselu	20 000
Vernon Consulting	Festival současného umění TINA B. 2013	20 000
„Oliva“	Doteky - Praha bez bariér	70 000
Občanské sdružení Green Doors	Pestrá kultura v tréninkových kavárnách O.s. Green Doors	70 000
FotoGrafic	Výstavní činnost a festival Plan9 v galerii FotoGrafic	100 000
o.s.Paradox	GHETTOLLEGE	120 000
UNIJAZZ - sdružení pro podporu kulturních aktivit	Čítárna a knihovna Unijazzu	120 000
"AISLING", o.s.	Irský Máj / Irish May 2013	35 000
Divadelní agentura ECHO spol. s r. o.	Český tučňák	300 000
SUKUS, občanské sdružení	19. FESTIVAL INTEGRACE SLUNCE	100 000
Tolerdance	BABÍ LÉTO 2013	90 000
Studio DAMÚZA	Vyšehrátky v roce 2013	250 000
"Potala, o.s."	FREE TIBET!?! 1913-2013 100 let od smlouvy o nezávislosti	90 000
ČTYŘI DNY	Místa činu V. ročník site specific projektu pro obyvatele Prahy	350 000
NedomYsleno ČR s. r. o.	Divadelní festival Mezi ploty 22. ročník - Praha	300 000*
Židovské muzeum v Praze	Cinegoga 2013: Bezedná duše: Henryk Szaro a polský expresionismus	70 000
Opona, o. p. s.	TÝDEN SVOBODY 2013	250 000
"Lunchmeat o.s."	Lunchmeat 2013 - průběžný festival pokročilé elektronické hudby a vizuálního umění	250 000
MOVE Association s. r. o.	Umělecká mobilita	200 000

"Institut moderní hudby, o.s."	Hudební dovozdělávání a zahraniční networking	200 000
MVP agency s.r.o.	Barevná devítka - Etnofest 2013	80 000
Kostelecká Jana	PechaKucha Night Prague	150 000
Slovenské združenie Limbora (SZ Limbora)	Mezinárodní festival národů, národnostních menšin a etnik "Praha srdce národů"	200 000
Taktum s. r. o.	DOKTORFEST 2013	20 000
PUBLIC ART o. p. s.	Traffic Dance - 1,2,3 vpřed!	150 000
Živé město, o.s.	Festival Živé město - Ožijte se svou čtvrtí	100 000
Folklorní sdružení České republiky	X. Mezinárodní folklorní festival Pražský jarmark	20 000
PIAF a.s.	Prague International Advertising Festival - PIAF 2013	100 000
FRESH FILMS, s.r.o.	designSUPERMARKET	400 000
Studentská organizace StudentZone	Pražský Majáles 2013	100 000
MVP agency s.r.o.	Čarodějnice na Ladronce	100 000
Mimo domov	Hudebně-zážitkový festival OUT of HOME	120 000
Elpida, o.p.s.	MOSTY - spolupráce mezi generacemi 2013	100 000
Divadelní, literární, audiovizuální agentura DILIA, občanské sdružení	3D - třetí rozměr současného dramatu	25 000
Divadelní, literární, audiovizuální agentura DILIA, občanské sdružení	Překladatelská dílna DÍLIA	38 000
ČTYŘI DNY	Places of Act II. - Use Your Public Space, II. ročník mezinárodního interaktivního site specific projektu pro obyvatele zemí V4	200 000
Mezinárodní křesťanské velvyslanectví Jeruzalém - česká pobočka	Kulturou proti antisemitismu	20 000*
MasterFilm s.r.o.	Jaroslav Kučera - Mezi filmem a fotografií	100 000
Jozef Svoboda - scénograf, o.s.	Digitalizace archívu díla architekta a scénografa Jozefa Svobody I. etapa	100 000
Arcibiskupství pražské	Krátký animovaný film k 1150. výročí příchodu věrozvěstů Cyrila a Metoděje	50 000*
Židovské muzeum v Praze	Pravda a lež. Filmování v Terezíně 1942-1945	150 000
Morávková Lenka	Trans.Ition	50 000
Asociace nositelů legionářských tradic, o.s.	Osudové roky české státnosti 20. století - putovní výstava k 95. výročí vzniku samostatného československého státu	30 000
Arcibiskupství pražské	Noc kostelů 2013 - organizace a propagace	350 000
Centrum integrace dětí a mládeže, o.s.	Karlínské slavnosti dětí 2013	40 000
MgA. Svoboda Tomáš	Blondatá bestie	200 000
Asociace muzeí a galerií České republiky	Pražská muzejní noc 2013	200 000

Nadační fond Společnosti F. X. Šaldy	Udělování cen F. X. Šaldy za vynikající výkony v oblasti veškeré umělecké kritiky (zejména literární, divadelní, výtvarné, filmové, televizní, hudební aj.), významných edičních počínů a prací uměleckohistorických	78 000
Riff Raff s.r.o.	Kašpárkohraní, dětský festival / hudba / divadlo / hry	400 000
Porte	Podzimní hrátky v Písecké bráně	100 000
<b>Celkem</b>		<b>9 801 000</b>

\*vrácené granty

## 2.5. ZAHRANIČNÍ KULTURNÍ VZTAHY ODBORU KULTURY, ZAHRANIČNÍCH VZTAHŮ A CESTOVNÍHO RUCHU HL. M. PRAHY V ROCE 2013 A ROZPRACOVANÉ PROJEKTY PRO ROK 2014

Při vytváření plánu zahraničních kulturních aktivit pro rok 2013 se jako každoročně přihlíželo k různorodosti, síti partnerských měst HMP a k tomu, aby akce byly smysluplné a přinesly hl. městu Praze dostatečnou propagaci v zahraničí.

### 1. Realizované akce:

Název akce	Místo	Termín	Plán	Konečný stav
Veletrh <i>Holiday World</i> - koncert The Tap Tap na zahájení	Praha	únor	250 000,-	250 000,-
Dny Tbilisi v Praze	Praha	22. 4. – 24. 4.	1 000 000,-	373 080,-
Dny Prahy v Bělehradu	Bělehrad	6. 6. – 20. 6.	700 000,-	1 490 000,-
Haag – zapůjčení výstavy Pražský funkcionalismus	Haag	červen - červenec	100 000,-	100 000,-
Corpus Domini	Orvieto, IT	22. 5. – 2. 6.	484 000,-	484 000,-
Dny Jeruzaléma v Praze	Praha	13. 6. – 22. 6.	400 000,-	1 430 230,-
London Design Week – prezentace HMP	London, UK	14. 9. - 22. 9.	48 400,-	48 400,-
Výstava Rozmarná léta Jiřího Menzela	USA	13. 9. - 25. 9.	544 500,-	544 500,-
Vánoční koncert Berlín	Berlín	prosinec 2013 - přesunut na 9. 1. 2014	100 000,-	50 000,-
Hamburk – koncert Collegia českých filharmoniků	Hamburk	3. 12.	100 000,-	99 000,-
Moskva - vánoční trhy	Moskva	20. 12. 2013 – 8. 1. 2014	Zahraniční partner	Zahraniční partner

## **2. Popis jednotlivých realizovaných akcí:**

### **Dny Tbilisi v Praze**

Dny Tbilisi v Praze byly druhou částí kulturní výměny mezi hlavními městy Prahou a Tbilisi, program tedy byl koncipován v obdobném rozsahu a gruzínská strana jeho skladbě věnovala velkou pozornost. Akce byla slavnostně zahájena 22. 4. večer koncertem gruzínské vokální polyfonie v podání souboru Georgian Voices, jehož se zúčastnili i starosta Tbilisi G. Ugulava a radní HMP V. Novotný, kulturní program však začal již téhož dne odpoledne zhruba hodinovým vystoupením mládežnického dechového orchestru Georgian Brass v dolní části Václavského náměstí; na témže místě orchestr vystoupil ještě i 23. 4. Součástí programu byla dále dvě představení (Extravaganza a The Wall) unikátního prstového divadla The Fingers Theatre z Tbilisi, díky nonverbálnímu charakteru vystoupení velice úspěšného právě i v zahraničí.

Nejen po dobu Dnů, ale až do 10. 5. se konaly dvě výstavy – první, věnovaná rehabilitaci Starého Města v Tbilisi, byla umístěna v pasáži Škodova paláce, druhou, jež pod názvem Tbiliské památníky Pražany seznámila s fenoménem memoriálních muzeí v Tbilisi, hostilo Muzeum hlavního města Prahy.

Program se setkal s velice příznivou odezvou u publika, všechna představení byla prakticky vyprodána a pozitivní ohlas měly i živé koncerty na Václavském náměstí i obě výstavy.

Dnům předcházela úspěšná reklamní kampaň, s graficky zajímavým a výrazným designem vycházejícím z barev města Tbilisi, která rovněž přitáhla pozornost. Během Dnů pak kromě informačního materiálu připraveného z naší strany byly k dispozici i propagační letáky a DVD o Tbilisi, které připravilo město Tbilisi.



### **Dny Prahy v Bělehradě:**

Dny Prahy v Bělehradě byly výsledkem dlouhodobé snahy ze strany Bělehradu o hlubší spolupráci obou hlavních měst. Česká kultura je v Srbsku velmi oblíbená, dobře známa je především kinematografie.

Prezentace probíhala ve dnech 6. – 20. 6. 2013, přičemž hlavní části ve dnech 6. – 8.6. se účastnila také delegace HMP, vedená Mgr. Janem Kalouskem, členem Výboru pro kulturu, památkovou péči, výstavnictví, cestovní ruch a zahraniční vztahy ZHMP. Po kulturní stránce se zde Praha prezentovala na třech základních osách.

Dne 8.6. v odpoledních hodinách byla v Kuće Djure Jakšiče, jedné z hlavních galerií v centru Bělehradu, srbskému publiku představena výstava fotografií Jiřího Všetěčky Praha město hudby. Výstavu za českou stranu zahájil Mgr. Jan Kalousek, vernisáže se účastnil rovněž

zástupce českého velvyslanectví v Bělehradu. Výstava probíhala do 20. 6. 2013 a dostalo se jí velké pozornosti veřejnosti. 7. 6. 2013 se odehrála hlavní část celé akce, a to koncert Českého národního symfonického orchestru, ve druhé polovině doplněný Emirem Kusturicou a jeho The No Smoking Orchestra a skupinou Vrelo. K publiku promluvil jak Mgr. Jan Kalousek, tak za srbskou stranu náměstkyně primátora Bělehradu Tatjana Pašić. V sobotu 8. 6. 2013 byla v Domě omladiny, hlavním kulturním centru pro mládež ve městě, zahájena filmová přehlídka Jiřího Menzela. Byly představeny filmy *Obsluhoval jsem anglického krále*, *Ostře sledované vlaky*, *Rozmarné léto*, *Skřivánci na niti* a *Zločin v dívčí škole*, jejichž otitulkování do srbštiny zařídila pořádající agentura. Dny Prahy v Bělehradu byly nejvýraznější kulturní aktivitou hl. m. Prahy v zahraničí v roce 2013.



### **Dny Jeruzaléma v Praze**

Dny Jeruzaléma v Praze probíhaly v období 13. 6. – 22. 6. 2013 a svým rozsahem byly nejvýznamnější zahraničně kulturní akcí roku 2013 v Praze. Akce měla několik žánrových okruhů. Zřejmě divácky nejviditelnějším byla hudební prezentace jakožto součást souběžně probíhajícího mezinárodního hudebního festivalu United Islands, kde se představily v rámci sekce Yellow Submarine Club Infusion následující interpreti: Adi Ulmansky, FOLO, Jali Ensemble, Acollective, 3421, SAZ, Izabo a Crunch 22.

Další výraznou součástí festivalu, která byla navržena pořadatelskou agenturou a izraelskou stranou a vedla ke zvýšenému výdaji MHMP na celou akci oproti původnímu propočtu, bylo začlenění filmové přehlídky izraelské kinematografie v Kině Světozor a také mladé izraelské tvorby na Letné. Kromě toho Jeruzalém v Praze představil svůj taneční soubor Catamon Theatre a Yael Raseoli předvedla nonverbální představení loutkového divadla. Proběhla také výstava šperků a výstava fotografií Human Family, zachycující život v Izraeli. V restauraci Bar Bar mohli návštěvníci akcí po dobu konání festivalu ochutnávat izraelské speciality, gastronomická prezentace probíhala také v Mlýnské kavárně na Kampě a v kavárně Mamma Coffee. Na Klárově byl vztyčen party stan k akci, kde se lidé mohli dovědět více nejen o festivalu, ale také o Jeruzalémě a jeho vztazích s HMP. Celkově lze z návštěvnického hlediska akci hodnotit jako úspěšnou.

### **Haag – zapůjčení výstavy Pražský funkcionalismus**

Putovní výstava Pražský funkcionalismus, představující pražskou funkcionalistickou architekturu a její tvůrce, vznikla ve spolupráci Galerie Jaroslava Fragnera, Hlavního města Praha a Národního technického muzea. Nyní je majetkem HMP, které ji zapůjčilo ČC

Haag/Rotterdam. Od 22. června do 15. září 2013 byla ke zhlédnutí v ABC ARCHITECTUURCENTRUM v Haarlemu, zahájení výstavy proběhlo na Den architektury v Nizozemsku (22. června) a o úvodní slovo se postaral historik architektury Zdeněk Lukeš. Následně byla výstava poskytnuta kampusu Technické univerzity v Eindhovenu, kde byla vystavena 20. 9. – 14. 10. 2013.

### **Corpus Domini – Orvieto**



Akce „Corpus Domini - po stopách kněze Petra z Prahy do Orvieta 2013“ je tradiční akcí pořádanou Association Club Sparta Praha ve spolupráci s Arcidiecézní charitou Praha. Kromě HMP akce, která se konala pod záštitou primátora HMP a kardinála Duky, podpořil také CzechTourism.

Jedná se o každoroční štafetový běh českých a italských běžců po českém, rakouském a italském území, jehož účastníci byli na trase přijímáni místními politickými i církevními představiteli. Celkem se ke štafetě přidalo asi 1000 běžců. HMP bylo prezentováno jednak formou loga, na plakátech, letácích, sportovním oblečení a v brožůře, verbálně pak při komunikaci s novináři. Tisková konference k akci se konala 6. 6. v Praze. O akci byl také natáčen dokument.

### **London Design Week – prezentace HMP**

Ve spolupráci s ČC Londýn byla zajištěna propagace HMP v rámci akce London Design Festival, která se konala ve dnech 14. – 22. 9. 2013. V rámci festivalu byla představena česká móda a design a Praha zde byla prezentována jako moderní a stylová destinace. HMP bylo uvedeno jako partner ve všech mediálních výstupech k akci s dosahem 50 000 lidí (dle pořadatelů). Jednalo se o katalog k akci, newsletter, webové stránky, pozvánky. Kromě toho byl také v prostorách prodejní galerie MINT umístěn banner HMP. Doprovodné akce Design Week jsou ve Spojeném království vnímány jako populární, kvalitní akce.

### **Výstava Rozmarná léta Jiřího Menzela**

Prezentace HMP u příležitosti uvedení nového filmu Jiřího Menzela Donšajni v USA. HMP využilo možnosti prezentovat se americké veřejnosti v rámci premiéry očekávané novinky Jiřího Menzela Donšajni, která v roce 2013 zastupovala českou kinematografii v klání o nominaci na Oscara za nejlepší cizojazyčný film. Komedie Jiřího Menzela Donšajni měla světovou premiéru 27. srpna na filmovém festivalu v Montrealu. Na uvedení v Montrealu téměř bezprostředně navázalo Menzelovo turné po USA.

### **Vánoční koncert Berlín**

Hl. m. Praha se v rámci podpory partnerských vztahů rozhodlo finanční podporou podílet na koncertu, který je součástí Festivalu českého umění a kultury a původně se měl konat ve vánočním období. Akce byla z organizačních důvodů na německé straně posunuta na začátek nového roku – koncert se konal 9. 1. 2014. HMP se na akci podílelo částkou ve výši 50 000,- Kč.



### **Hamburk – koncert Collegia českých filharmoniků**

Jednalo se o účast *Collegia českých filharmoniků* na vánočním koncertu v Hamburku dne 3. 12. 2013 v rámci podpory partnerských vztahů HMP s Hamburkem. HMP se na akci podílelo částkou ve výši 99 000,- Kč.

### **Moskva – prezentace v rámci městem Moskvou pořádaných vánočních trhů**

Hlavnímu městu Praze, jako jednomu z partnerských měst Moskvy, byla nabídnuta možnost zúčastnit se městem Moskvou pořádaných vánočních trhů, které se konaly od 20. 12. 2013 do 8. 1. 2014.

V Moskvě se jedná o novinku, která měla rozšířit volnočasovou nabídku pro Moskvy i návštěvníky Moskvy v období před a mezi novoročními a vánočními svátky. Loňskou „pilotní“ prezentaci Štrasburku navštívilo cca 700 000 osob a byla velice úspěšná z pohledu organizátorů i návštěvníků, proto byl rozsah akce v letošním roce podstatně větší a kromě vybraných zahraničních měst či zemí se ho účastnily i ruská města a regiony. Ze strany města byla akci věnována velká pozornost, zahájení se osobně účastnil starosta Moskvy, konala se na nejprestižnějších místech v centru města a měla i velice dobrou propagaci.

Praha se prezentovala jednak stánkem, který byl součástí tzv. Trhu evropských měst na Manéžním náměstí (před vstupem do Kremle a na Rudé náměstí), ale jako jedno z nemnoha zahraničních měst či zemí měla i vlastní Pražské vánoční trhy. Ty se konaly na pěší zóně v Kamergěřčeském pereulku, cca 5 minut pěší chůze od Manéžního náměstí po hlavní Tverské ulici, cca 300 m od dvou stanic metra. Jejich součástí bylo 10 prodejních stánků, stánek s typickým českým občerstvením a místem pro posezení a stánek pro doprovodný program (seznámení s českými vánočními tradicemi, reprodukováné koledy, navlékání korálků a výroba vánočních ozdob pro děti apod.). O nabízené zboží (tradiční dřevěné, látkové i kovové hračky, korálkové, skleněné i jiné ozdoby a vánoční dekorace, sklo dekorativní i užitkové, textil vč. modrotisku, svíčky ze včelího vosku, bižuterie a další) byl ze strany návštěvníků velký zájem, některé položky byly vyprodány i během 2 – 3 dnů. Kritériem výběru pro nabízené zboží byl český původ, důraz byl kladen i na tradici jeho výroby a kvalitu ruční a řemeslné práce; výběr prováděla ruská strana, která také financovala nákup zboží.

Na stáncích byly i k dispozici i tiskové materiály v ruštině propagující Prahu a ČR, zajištěné ve spolupráci se zastoupením agentury CzechTourism v Moskvě. Návštěvnost byla cca 1, 5 milionu osob za necelé 3 týdny konání.

### **3. Závěr:**

Během roku bylo s účastí HMP zrealizováno 11 významných akcí, část z nich samostatnou organizací, část s pomocí partnerských subjektů. Za největší akce roku 2013 byly považovány prezentace v Bělehradě a také prezentace Tbilisi a Jeruzaléma v Praze. Všechny aktivity měly pozitivní hodnocení u českého publika (zvláště je nutné vyzdvihnout působivou prezentaci Jeruzaléma) a přinesly ve svém důsledku dobrou image metropole nejen doma, ale i v zahraničí. Část nevyčerpaných prostředků byla závěrem roku použita na předplatby aktivit pro rok 2014.

**Celkem bylo v roce 2013 vydáno na kulturní akce hl. města Prahy v zahraničí a na zahraniční kulturní akce v Praze vydáno 4 877 543 Kč.**

### 3. Volný čas

Od října 2013 je Zoologická zahrada hl. m. Prahy a Botanická zahrada hl. m. Prahy v působnosti odboru kultury, zahraničních vztahů a cestovního ruchu. Financovány jsou však z jiné finanční kapitoly.

#### Příspěvkové organizace v oblasti volného času

##### 3.1. Zoologická zahrada hl. m. Prahy

Ředitel Miroslav Bobek

		Skut.2012	SR 2013
<b>VÝNOSY CELKEM</b>		<b>181 729</b>	<b>157 500</b>
<b>NÁKLADY CELKEM</b>		<b>284 383</b>	<b>244 727</b>
z toho:	spotřební materiál	33 265	30 546
	spotřeba energie	29 071	29 500
	nájemné a služby	1 093	1 121
	opravy a údržba	13 040	7 985
	mzdové náklady	69 652	53 552
	SZP	25 035	25 000
	odpisy	50 579	47 611
<b>Hospodářský výsledek</b>		<b>-102 654</b>	<b>-87 227</b>
<b>Neinvestiční příspěvek</b>		<b>100 398</b>	<b>87 227</b>
<b>% soběstačnosti</b>		<b>63,90%</b>	<b>64,36%</b>
<b>Investiční příspěvek</b>			<b>0</b>
<b>Počet zaměstnanců</b>			<b>200</b>

	Neinvestiční příspěvek v tis. Kč	Investiční transfer v tis. Kč
Zoologická zahrada hl. m. Prahy	99 377,5	1 319
<b>Celkem:</b>		<b>100 696,5</b>

Odbor městského investora Magistrátu hl.m. Prahy (OMI MHMP)

	Investiční transfery v tis. Kč
ZOO – dokončení pavilonu „Hrošinec a sloninec“	46 614

Zahrnuje investiční prostředky (kapitálové výdaje) poskytnuté odboru městského investora (OMI) MHMP, který zabezpečuje realizaci investičních akcí v oblasti kultury pro hl. m. Prahu.

##### 3.2. Botanická zahrada hl. m. Prahy

Ředitelka Věra Bidlová

		Skut.2012	SR 2013
<b>VÝNOSY CELKEM</b>		<b>10 663</b>	<b>10 664</b>
<b>NÁKLADY CELKEM</b>		<b>92 039</b>	<b>73 050</b>
z toho:	spotřební materiál	6 108	1 987
	spotřeba energie	7 670	7 672
	nájemné a služby	283	96
	opravy a údržba	10 480	2 315
	mzdové náklady	24 442	26 760
	SZP	9 164	10 169

odpisy	13 664	14 239
<b>Hospodářský výsledek</b>	<b>-81 376</b>	<b>-62 386</b>
<b>Neinvestiční příspěvek</b>	<b>80 551</b>	<b>62 386</b>
<b>% soběstačnosti</b>	<b>11,58%</b>	<b>14,60%</b>
<b>Investiční příspěvek</b>		<b>22 193</b>
<b>Počet zaměstnanců</b>		<b>95,0</b>

	Neinvestiční příspěvek v tis. Kč	Investiční transfer v tis. Kč
Botanická zahrada hl. m. Prahy	72 385, 8	22 493
	<b>Celkem:</b>	<b>94 878,8</b>

### Finanční příspěvky poskytnuté v roce 2013 – souhrn

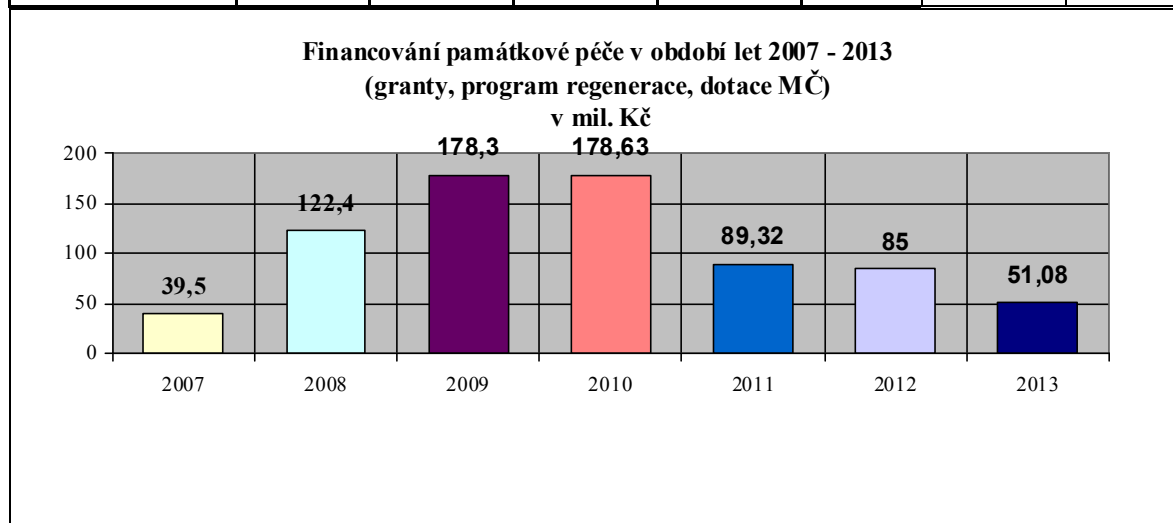
Volný čas 2013	242 189 300
----------------	-------------

## 4. FINANCOVÁNÍ PAMÁTKOVÉ PÉČE

### – památkově významné stavby a objekty (za odbor památkové péče)

#### Finanční příspěvky poskytnuté v období let 2007 – 2013 v mil. Kč

	2007	2008	2009	2010	2011	2012	2013
Památková péče	39,5	122,4	178,03	178,63	89,32	85,00	51,08



#### Financování památkové péče v roce 2013

Částka v tis. Kč

Granty hl. m. Prahy vlastníkům památkově významných objektů včetně objektů ve vlastnictví církví a náboženských společností – rok 2013*	42 850
Granty (příspěvky) Ministerstva kultury ČR v Programu regenerace městských památkových rezervací a městských památkových zón – rok 2013 (1)	1 040
Dotace městským částem v oblasti památkové péče – rok 2013 (2)	3 550
Investice - koncepční činnost - rok 2013 (3)	198,6
Koncepční činnost v oblasti památkové péče a služby – rok 2013 (4)	1 910,5
Činnost spojená s ochranou památky světového dědictví (UNESCO) - 2013 (5)	1 415,4
Investice - (UNESCO) -rok 2013 (6)	116,8
Koncepční činnost – granty Ministerstva kultury - rok 2013 (7)	0
<b>Celkem:</b>	<b>51 081,3</b>

Oprava Karlova mostu – neinvestiční prostředky (Odbor městského investora) - rok 2013	00,0
<b>Celkem:</b>	<b>51 081,3</b>

Vysvětlivky:

\*) -- v dotacích vlastníkům památkově významných objektů za rok 2013 jsou zahrnuty i příspěvky (dary) ve výši 3 500 tis. Kč, které byly poskytnuty na opravu objektů poškozených povodněmi v roce 2013 a výbuchem plynu v Divadelní ulici v roce 2013

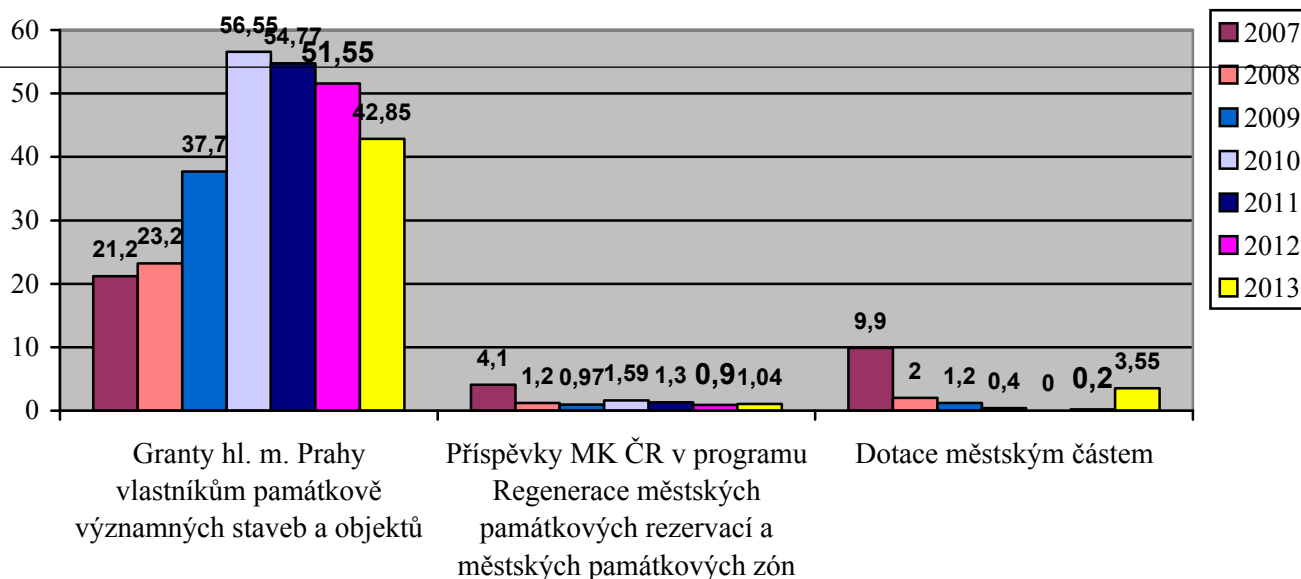
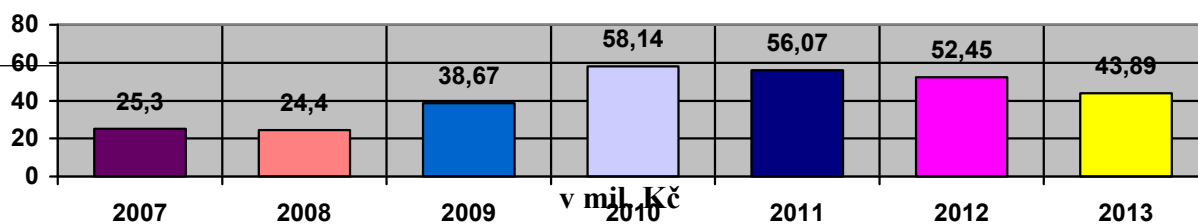
- (1) -- příspěvky Ministerstva kultury ČR za rok 2013 - jedná se o finanční prostředky poskytnuté ze státního rozpočtu Ministerstvem kultury na opravu a obnovu kulturních památek na území PPR a PPZ - na kostel Matky Boží před Týnem v Praze 1, na kostel sv. Ludmily v Praze 2, na kostel sv. Anny v Praze 3, na hrobku Ignáce Fuchse na Novém židovském hřbitově v Praze 3 a na dům U Kutovců, č. p. 510, Havelská 5, Praha 1 (malovaný strop v bytě)
- (2) --dotace městským částem za rok 2013 - ve prospěch městské části Praha 1, Praha 20 a Praha Vinoř byly rozpočtovým opatřením poskytnuty finanční prostředky na opravu objektů: č.p. 423, Skořepka, Praha 1, č. p. 418, U Sovových mlýnů, Praha 1, č. p. 838, Náchodská, Horní Počernice, Praha 20 a na hrobku Černínů v Praze Vinoři
- (3) --investiční náklady (koncepční činnost) za rok 2013 - byly realizovány 2 investiční akce - jedná se o nákup licence k užití díla „Praha ve 12 tematických okruzích“ a „Mariánský sloup jeho historie a současnost“
- (4) -- neinvestiční náklady (koncepční činnost) za rok 2013 - zahrnují například posuzování nákladů stavebních a rest. prací při poskytování grantů vlastníkům památkově významných objektů v roce 2013, zpracování a vydání brožur „Restaurační zahrádky v památkově chráněném území hl. m. Prahy“ a „Firemní označení reklamní a informační zařízení v památkově chráněném území hl. m. Prahy“, příprava a zajištění stánku pro veletrh „Památky 2013“ a tisk mapy Pražské památkové rezervace
- (5) -- neinvestiční náklady (činnost v rámci památky světového dědictví) za rok 2013 - usnesením RHMP č. 913 ze dne 31. 5. 2013 bylo v souladu s „Organizačním řádem“ schváleno s účinností od 1. 7. 2013 převedení oddělení „Kancelář památky světového dědictví“ z odboru „Kancelář ředitele Magistrátu MHMP“ do odboru památkové péče MHMP. Náklady spojené s činností této „Kanceláře“ za období 1. 7. 2013 - 31. 12. 2013 zahrnují např. poplatek za účast na festivalu Architecture Week 2013; inzerát v magazínu KAM po Česku a KAM na výlet speciál – propagace Historického centra Prahy; překlad dokumentu Výboru světové dědictví – „World Heritage Resource Manual – Managing Cultural World Heritage“; zálohu koordinátorovi na zpracování Management Planu Historického centra Prahy; zajištění workshopu k tvorbě Management Planu (catering, přepis audiozáznamu); nákup publikace „To nej..Česká republika UNESCO“ a publikace „Praha letecky“; grafické zpracování materiálů komise RHMP Rady světové památky; nákup propagačních USB flash disků s potiskem loga apod.
- (6) -- investiční náklady (činnost v rámci památky světového dědictví) za rok 2013 - byla realizována 1 akce nákup licence - film o PPR „Praha z Vltavy“
- (7) -- koncepční činnost - granty Ministerstva kultury za rok 2013 - na koncepční činnost nebyly v roce 2013 poskytnuty žádné finanční prostředky ze státního rozpočtu

Na opravu Karlova mostu nebyly v roce 2013 vynaloženy žádné finanční prostředky.

**Program regenerace MPR a MPZ a granty hl. m. Prahy vlastníkům památkově významných objektů a příspěvků na financování oprav církevních objektů ve vlastnictví církví a náboženských společností v období let 2007 – 2013**

	2007	2008	2009	2010	2011	2012	2013
Granty hlavního města Prahy vlastníkům památkově významných objektů (včetně darů*)	21,2	23,2	37,7	56,55	54,77	51,55	42,85
Program regenerace městských památkových rezervací a městských památkových zón	4,1	1,2	0,97	1,59	1,3	0,9	1,04
<b>Celkem v mil. Kč</b>	<b>25,3</b>	<b>24,4</b>	<b>38,67</b>	<b>58,14</b>	<b>56,07</b>	<b>52,45</b>	<b>43,89</b>

**Financování památkové péče v období let 2007 - 2013  
(granty a program regenerace)  
v mil. Kč**



\*) dary uvedeny ve statistice pro rok 2013

## 5. Umělecké vzdělávání

<b>Dotace uměleckému školství – neinvestiční výdaje</b>	<b>1 632 700 Kč</b>
---	---------------------

Z Celoměstských programů podpory vzdělávání na území hl. m. Prahy pro rok 2013 v prog. 3/4 Zahraniční prezentace ZUŠ (zřízených HMP) a v prog. č. 2 Program na podporu vzdělávání nadaných dětí, žáků a studentů (mohou žádat pražské školy a školská zařízení) bylo podpořeno umělecké školství (neinvestiční výdaje) celkem částkou 1 632 700 Kč.

## 6. Celoměstské programy podpory aktivit národnostních menšin na území hl. m. Prahy pro rok 2013

### 6.1. Program č. 1 - prezentace národnostních kultur v hl. m. Praze, kulturní, společenská a osvětová činnost národnostních menšin

Příjemce dotace	Název projektu	Poskytnutá částka
Občanské sdružení Slovo 21	Mezinárodní konference Postavení Romů v Evropě a Doprovodný program Khamoro 2013	2 000 000 Kč
Dům národnostních menšin o.p.s.	Chod Domu národnostních menšin o.p.s.	889 000 Kč
Dům národnostních menšin o.p.s.	Chod kanceláří národnostních menšin v Domě národnostních menšin o.p.s.	800 520 Kč
Dům národnostních menšin o.p.s.	Aktivity DNM o.p.s.	120 100 Kč
Etnická asociace ETNICA, o.s.	Festival národnostních menšin - Praha srdce národů 2013	600 000 Kč
Bulharská beseda	Páteční večery pro seniory	15 000 Kč
Bulharská kulturně osvětová organizace	Kde domov můj	15 000 Kč
Občanské sdružení Zaedno	Trifon Zarezan, bulharský svátek vína 2013, XI. ročník	50 000 Kč
Vazraždane	Dny bulharské kultury - 10. ročník	40 000 Kč
Vazraždane	Klub Vazraždane - Klubová činnost	15 000 Kč
Spolek Iglice Egylet	Zpřístupnění maďarského jazyka a maďarské kultury dětem příslušníků maďarské menšiny včetně dětí ze smíšených česko-maďarských rodin	20 000 Kč
Svaz Maďarů ZO Praha	Akce zaměřená na Dny maďarské kultury a rozšířená výstavní koncertní činnost v průběhu roku	30 000 Kč
Svaz Maďarů ZO Praha	Podpora činnosti souboru maďarského lidového tance Nyitnikék	15 000 Kč

Kulturní sdružení občanů německé národnosti ČR	Pravidelná setkávání - Pravidelná celoroční činnost	10 000 Kč
Klub Polski v Praze	Provoz a činnost KPvP	15 000 Kč
ARA ART, o.s.	Romská divadelní skupina ARA ART	40 000 Kč
RomPraha	Akce pro neorganizované děti, mládež a dospělé Romy - Celoroční činnost	70 000 Kč
Rusíni.cz-rusínská iniciativa v ČR	Rusíni v ČR - mlčící	40 000 Kč
Sdružení krajanů a přátel Ruské tradice v ČR	Klubová a kulturně-společenská činnost ruské národnostní menšiny v DNM v roce	15 000 Kč
Sdružení krajanů a přátel Ruské tradice v ČR	Výstava v DNM věnovaná 1150. výročí slovanské písemnosti a příchodu slovanských věrozvěstů Cyrila a Metoděje na Velkou Moravu.	20 000 Kč
Řecká obec Praha	Dětský zájmový a taneční soubor	10 000 Kč
Řecká obec Praha	Kulturní, společenská a osvětová činnost	20 000 Kč
Řecká obec Praha	Pěvecký a taneční soubor Akropolis	10 000 Kč
Folklorní soubor Šarvanci	Celoroční činnost FS Šarvanci	20 000 Kč
Folklorní soubor Šarvanci	Předvánoční večer slovenského folkloru	20 000 Kč
OS Černá Labuť	Černá labuť	10 000 Kč
Slovenské združenie Limbora (SZ Limbora)	Dětské soubory Limborka a Malá Limborka v roce 2013	20 000 Kč
Slovenské združenie Limbora (SZ Limbora)	Podpora činnosti souboru Limbora	30 000 Kč
Slovensko-česká společnost	5. výročí Slovensko-české společnosti	30 000 Kč
Slovensko-česká společnost	Slovenské a Česko-Slovenské dny v Praze a v ČR	50 000 Kč
Slovensko-český klub	Klubové večery v Slovensko-českém ART klubu	10 000 Kč
Slovenský literárny klub v ČR	Kvarteto - Cyklus slavnostních literárních večerů	10 000 Kč
Slovenský literárny klub v ČR	Literární soutěž Jána Kollára	15 000 Kč
Pravoslavná církevní obec v Praze 4/V	Druhý cyklus srbské kultury a tradic	25 000 Kč
Sdružení Ukrajinců a příznivců Ukrajiny	Sbor sv. Vladimíra	20 000 Kč
Bejt Simcha	EPES RARES	20 000 Kč
Židovská obec v Praze	David Popper - 100.jubileum (1843-1913)	30 000 Kč
Židovská obec v Praze	Dětské divadlo Feigele	25 000 Kč
Židovská obec v Praze	Chanuka a Purim	25 000 Kč
Židovská obec v Praze	Káva o čtvrté	15 000 Kč
Židovská obec v Praze	Třígenerační komunitní centrum v Domově sociální péče Hagibor	8 000 Kč

Společnost přátel Lužice	Kulturní most mezi Prahou a srbskou Lužicí 2013	45 000 Kč
<b>CELKEM</b>		<b>5 287 620 Kč</b>

## 6.2. Program č. 2 - Publikační činnost související se vztahem národnostních menšin k hl. m. Praze

Příjemce dotace	Název projektu	Poskytnutá částka
Bulharská kulturně osvětová organizace	Pověz, kalendáři!	15 000 Kč
Klub Polski v Praze	Poláci v Česku píšou básně	60 000 Kč
Občanské sdružení R - MOSTY	Reedice publikací "DROM	70 000 Kč
Romano džaniben	Časopis Romano džaniben 2013	70 000 Kč
Řecká obec Praha	Knihy Řekové v Čechách	60 000 Kč
Pravoslavná církevní obec v Praze 4/V	2 x bulletin o aktivitách srbské menšiny	40 000 Kč
Společnost přátel Lužice	Publikace "Pražské sorabistické sympozium k významným jubileím dvou pražských sorabistů: Adolfa Černého a Josefa Páty"	26 800 Kč
<b>Celkem</b>		<b>341 800 Kč</b>

## 7. Programy podpory aktivit integrace cizinců na území hl. m. Prahy pro rok 2013

### 7.1. Program č. 1 - Kulturní, společenskou a osvětovou činnost související se vztahem k integraci cizinců v hl. m. Praze

Příjemce dotace	Název projektu	Poskytnutá částka
Občanské sdružení Slovo 21	Dobrá praxe evropských	100 000 Kč
Občanské sdružení Slovo 21	Next Door Family EU	50 000 Kč
Společnost česko-arabská	Češi poznávají arabský svět	20 000 Kč
Centrum pro integraci cizinců	Nízkoprahové kurzy českého jazyka pro cizince žijící v Praze, integrační aktivity pro cizince a veřejnost (dospělí, rodiče s dětmi)	100 000 Kč
Člověk v tísni o.p.s.	Tváří v tvář: Praha jako místo setkávání a komunikace migrantů a místních	35 000 Kč
Humanitas Afrika	Fandíme Africe	20 000 Kč
InBáze Berkat, o.s.	RefuFest	80 000 Kč
Informační centrum Kavkaz – východní Evropa	Koncerty-večery věnované česko-arménské kultuře v ČR	10 000 Kč



Kazachstánské kulturní centrum v ČR Elim-aj	VII. Dny kultury národů Republiky Kazachstán v Praze -	30 000 Kč
Kazachstánské kulturní centrum v ČR Elim-aj	Vzdělávací činnost a klubová setkání Kazachstánského kulturního centra v České republice "Elim-aj" o.s.	20 000 Kč
Nová škola o.p.s.	Rozlety pro cizince	20 000 Kč
Organizace pro pomoc uprchlíkům, o.s.	Člověk člověku	40 000 Kč
<b>CELKEM</b>		<b>525 000 Kč</b>

## 7.2. Program č. 2 - Publikační činnost, související se vztahem k integraci cizinců v hl. m. Praze

<b>Příjemce dotace</b>	<b>Název projektu</b>	<b>Poskytnutá částka</b>
Informační centrum KAVKAZ-VÝCHODNÍ EVROPA	Vydání přílohy časopisu "ORER" věnované Praze a její mnohonárodní kultuře	20 000 Kč
Vaněčková Galina	Praha Mariny Cvětajevé	40 000 Kč
<b>CELKEM</b>		<b>60 000 Kč</b>

### Poskytnutí účelové dotace – mimo oblast grantového řízení

<b>Příjemce dotace</b>	<b>Název projektu</b>	<b>Poskytnutá částka</b>
Integrační centrum Praha o.p.s.	Dotisk informační brožury „Praha-metropole všech. Průvodce pro migranty žijící v Praze“.	30 000 Kč

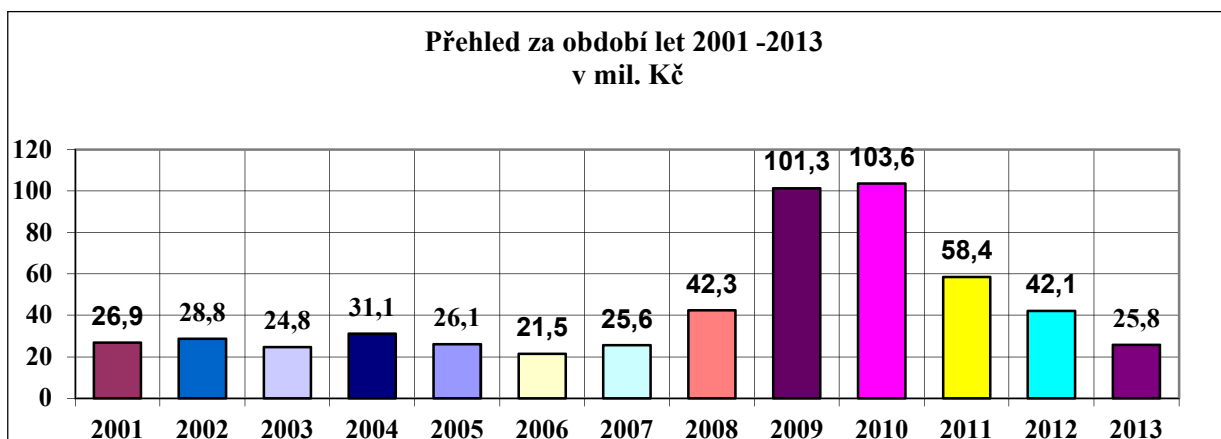
## 8. Cestovní ruch

### Cestovní ruch v roce 2013

	Částka v Kč
Zahraniční kulturní akce v Praze a akce HMP v zahraničí	4 877 543
Granty	5 320 000
Partnerství v oblasti CR	7 945 000
Kongresový turismus	5 175 000
Marketingové kampaně a prezentace (převod z 2012)	1 747 471
Ostatní služby (veletrhy, prezentace HMP, analýzy, reklama, monitoring, vyhlášení grantů)	723 332
<b>Celkem</b>	<b>25 788 346</b>

### Cestovní ruch v Praze za období let 2001 – 2013 v mil. Kč

	2001	2002	2003	2004	2005	2006	2007	2008	2009	2010	2011	2012	2013
Propagace pražské kultury a památek	26,9	28,8	24,8	31,1	26,1	21,5	25,6	42,3	101,3	103,6	58,4	42,1	25,8



## Jednoleté granty – rok 2013

**GRANTOVÁ TÉMATA PRO ROK 2013 s termínem uzávěrky přijímaných žádosti dne 31.10.2012 v I. kole byla následující:**

- a) Realizace projektů zaměřených na zájmové skupiny zejména zahraničních návštěvníků (technické památky, moderní historie, zahrady a parky, kreativní turismus apod.)
- b) Projekty na tvorbu produktů k oživení příjezdové turistiky do Prahy na období mimo hlavní sezónu: listopad - březen
- c) Projekty podporující aktivní rozptyl zejména zahraničních návštěvníků Prahy za hranice Pražské památkové rezervace a vedoucí k vytváření produktů turistické nabídky v městských částech
- d) Projekty podporující lokální turistické produkty zvyšující atraktivitu Prahy jako turistické destinace
- e) Projekty realizující příjezdovou turistiku domácích a zahraničních seniorů do Prahy (55+)

<b>Příjemce grantu</b>	<b>Název projektu</b>	<b>Poskytnutá částka v Kč</b>
MUZEUM GASTRONOMIE, s.r.o.	Celoroční provoz Muzea gastronomie Praha	200 000 Kč
Bc. Furčáková Eliška	Stověžaté příběhy - vycházky po Praze tak trochu jinak	100 000 Kč
MOTOVETERÁN KLUB OGAR o.s.	Ogary v NTM	80 000 Kč
Júzit, o.s.	USE-IT Prague, třetí vydání a distribuce mapy pro mladé cestovatele	200 000 Kč
Klub českých turistů Praha	„S kolem kolem Prahy“ 2013	50 000 Kč
Zájmové sdružení Toulcův dvůr	Zvýšení turistické návštěvnosti historické památky Toulcův dvůr	100 000 Kč
Vysoká škola uměleckoprůmyslová v Praze	European Diploma in Cultural Management – vzdělávací projekt pro profesionály v kultuře na podporu inomingové turistiky hl. m. Prahy	200 000 Kč
CEFS - Česká společnost pro filmová studia	Prezentace a propagace Prahy na zahraničních filmových festivalech a trzích v roce 2013 - Cannes, Los Angeles a location scoutingy (fam tripy) pro filmové profesionály	500 000 Kč
Triglaw Corp s. r. o.	CARNEVALE PRAHA 2013	500 000 Kč
Český pivní festival Praha, SE	Český pivní festival Praha 2013	500 000 Kč
Ostrov s.r.o.	UNITED ISLANDS FESTIVAL	400 000 Kč
C&COM Advertising	Muzeum Karla Zemana	700 000 Kč
PhDr. Mgr. Zdeňka Čechová	BETLÉMSKÁ ODYSEA – VIDEO MAPPING, Audiovizuální projekce na budovu Betlémské kaple	300 000 Kč
PRAGUE FRINGE s. r. o.	Fringe Festival Praha 2013	300 000 Kč
Nadace Brücke/Most – Stiftung, organizační složka	Praha pro pokročilé	250 000 Kč
OK-TOURS, a.s.	Praha pro seniory – vybudování produktového portfolia a prodejní platformy tematických skupinových i individuálních pobytů pro seniory v Praze	300 000 Kč
<b>Celkem v I. kole přiděleno</b>		<b>4 680 000 Kč</b>

**GRANTOVÁ TÉMATA PRO ROK 2013 s termínem uzávěrky přijímaných žádostí dne 6.5.2013 v II. kole pak byla tato:**

- A. Projekty podporující příjezdy individuálních turistů do Prahy.
- B. Projekty, které vytvářejí nové typy turistické nabídky.
- C. Projekty pro provozovatele nových turistických produktů mimo hranice pražské památkové rezervace, které ožíví návštěvnost mimo hlavní turistickou sezónu (období listopad – březen).

Příjemce grantu	Název projektu	Poskytnutá částka v Kč
Občanské sdružení OSM	Po stopách 2. sv. války v Praze 8 – hra geocaching	200 000 Kč
Neposedíme, o.s.	Tvorba videozáznamů pro Průvodce bezbariérovým ubytováním v Praze	70 000 Kč
WIND.COM s.r.o.	Pražská potrubní pošta	200 000 Kč
All-Prague-Tours, s.r.o.	Za židovskými kořeny do Prahy	170 000 Kč
<b>Celkem v II. kole přiděleno</b>		<b>640 000 Kč</b>

**Na granty v oblasti cestovního ruchu (na 20 projektů) bylo celkem v roce 2013 vydáno 5 320 000 Kč.**

**Partnerství v oblasti cestovního ruchu – rok 2013**

S účinností od 1.1.2013 Rada hl. města Prahy dne 18.12.2012 schválila nové Zásady pro partnerství hl. m. Prahy při pořádání akcí v oblasti kultury a cestovního ruchu (usnesení Rady hl. města Prahy č. 2253 k revokaci "Zásad pro partnerství hl. m. Prahy při pořádání akcí v oblasti kultury, cestovního ruchu, sportu, volného času a volného času dětí a mládeže", (dále jen "Zásady"). S ohledem na tyto nové Zásady hl. město Praha od té doby přijímá partnerství v oblasti cestovního ruchu k akcím, které se konají v tuzemsku i v zahraničí, a to pouze z přímé iniciativy hl. m. Prahy.

**Přehled projektů podpořených v roce 2013:**

Příjemce	Název projektu	Poskytnutá částka v Kč
FRESH FILMS, s.r.o.	SIGNAL – festival světla	5 045 000 Kč
Fotbalová asociace ČR	UEFA SUPER CUP 2013 PRAGUE	2 000 000 Kč
Triglaw Corp s.r.o.	Propagace CARNEVALE PRAHA 2014	900 000 Kč
<b>Celkem přiděleno</b>		<b>7 945 000 Kč</b>

**V rámci Partnerství hl. m. Prahy v oblasti cestovního ruchu bylo na 3 projekty v roce 2013 celkem rozděleno 7 945 000 Kč.**

## TURISMUS A CESTOVNÍ RUCH V PRAZE

Rok 2013 znamenal pro Prahu opětovné překonání vlastního rekordu jak v počtu hostů, tak i v množství přenocování v hromadných ubytovacích zařízeních. V roce 2013 přijelo 5.899.630 návštěvníků, počet přenocování je uváděn více než 14,65 milionů. Počet turistů, kteří v roce 2013 přijeli do české metropole, meziročně vzrostl o 3 procenta. Potvrzují to aktualizovaná data vydaná Českým statistickým úřadem.

Přestože zahraniční hosté představují 85,6 % všech návštěvníků Prahy, je potěšující, že do metropole přijíždí stále více domácích návštěvníků (14,4 % v roce 2013). Podpora domácího cestovního ruchu je totiž jednou z priorit města.

Ze zahraničí k nám přijelo o více než 128 000 turistů více než v loňském roce, nejvíce opět z Německa, druhou příčku obsadili hosté z Ruska a třetí v pořadí jsou turisté z USA. Největšího přírůstku za rok 2013 z pohledu jednotlivých zemí dosáhli Rusové, kterých přijelo o 10 % více než v roce 2012, roste také podíl hostů z USA (o 6,6 % více) či ze Skandinávie. Ubylo naopak hostů ze zemí, které se potýkají s nepříznivými ekonomickými podmínkami, zejména ze Španělska či Itálie.

V roce 2013 Praha disponovala 858 hromadnými ubytovacími zařízeními s 42.664 pokoji a 92.093 lůžky. Počet míst pro stany a karavany byl 967. Čisté využití lůžek v Praze v roce 2013 činilo 53,8 %; využití pokojů 59,8 %. V roce 2013 přijelo do Prahy necelých 6 milionů hostů, kteří zde uskutečnili více než 14,5 milionu přenocování.

### Hosté

**Během celého roku 2013 přijelo do hromadných ubytovacích zařízení v Praze celkem 5,899.630 návštěvníků; z toho 851.674 rezidentů (tj. 14,4 %) a 5,047.956 hostů ze zahraničí (tj. 85,6 %).**

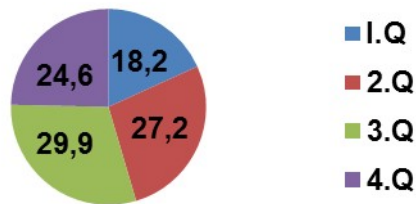
Rozhodující počet hostů přijel tedy ze zahraničí, i když i domácích hostů meziročně přibylo. V porovnání s rokem 2012 zaznamenala Praha v počtu hostů **meziroční přírůstek 173.176 osob – tzn. 3 %**.

Počet hostů, kteří přijeli do hromadných ubytovacích zařízení v metropoli, stoupal jak v kategorii domácích, tak i v kategorii zahraničních návštěvníků Prahy.

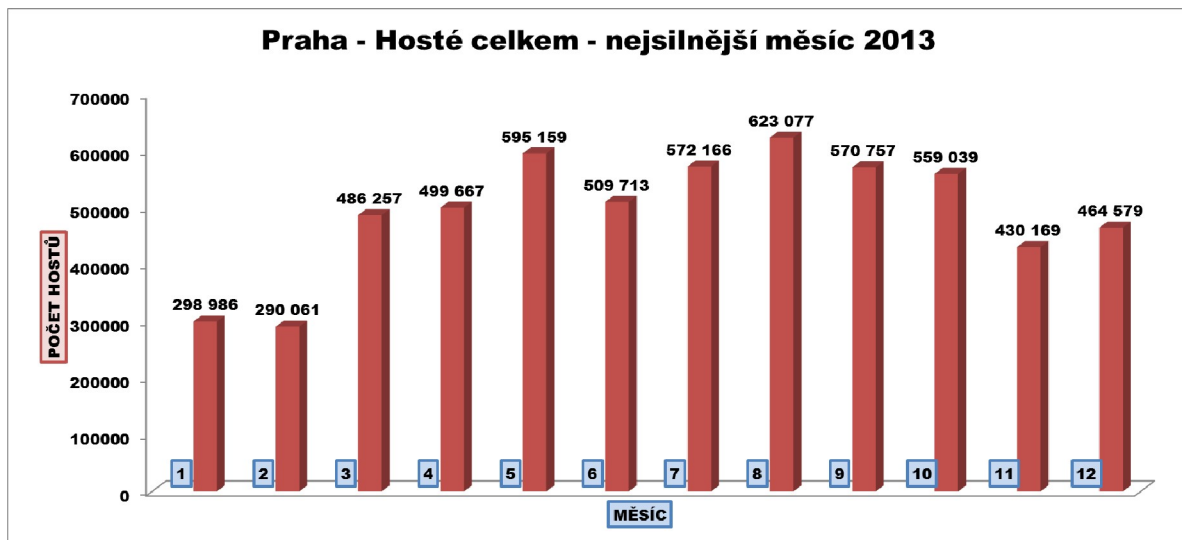
**Rezidentů přijelo více o 44.677 osob (+5,5 %), nerezidentů o 128.499 osob (+2,6 %).**

Stejně jako v minulých letech, i v roce 2013, se projevil v příjezdech vliv ročních období. **Nejúspěšnějším čtvrtletím** z hlediska celkového množství hostů se stalo **čtvrtletí třetí** – tedy hlavní turistická sezóna, což je každoročním pravidlem. Do Prahy přicestovalo během těchto tří měsíců celkem 1,766.000 návštěvníků ze všech koutů světa. Nejslabší bylo čtvrtletí první s 1,075.304 hosty.

**Graf – Celkový počet hostů – podíl jednotlivých čtvrtletích v %**



Návštěvnost Prahy kolísala i v jednotlivých měsících, přičemž **nejvíce návštěvníků** si vybralo pro návštěvu Prahy **srpen**, velmi úspěšný byl i květen, nejméně lákavý byl únor. Celkové počty návštěvníků stoupaly během celých dvanácti sledovaných měsíců s výjimkou dubna a června (jaro bylo nezvykle chladné a deštivé a červen ve znamení povodní), vůbec **nejvyššího přírůstku** bylo dosaženo v **květnu**.



### Přenocování

**Celkový počet** přenocování hostů v hromadných ubytovacích zařízeních v Praze dosáhl během roku 2013 hodnoty **14,654.282**, což představuje ve srovnání s rokem 2012 **přírůstek o 211.139 přenocování (+1,5 %)** a nový rekord.

Přírůstek v počtu přenocování jsme zaznamenali jak v kategorii rezidentů, tak i u zahraničních hostů. Z hlediska odbytených nocí výrazně vedou cizinci, domácí klientela tvoří pouhých 11 %. **Počet přenocování zahraničních návštěvníků činil 13,056.931 (89,1 %), domácích 1,597.351 (10,9 %).** V souladu s počty hostů se **nejvíce** ubytování uskutečnilo v Praze v **srpnu** a nejméně v únoru.

Průměrná délka přenocování zůstává ve všech kategoriích na úrovni roku 2012.

**Celkem: 2,5 noci**

**Zahraniční: 2,6 noci**

**Rezidenti: 1,9 noci**

### 1. Domáci návštěvníci Prahy

**Celkem** přijelo do Prahy z jiných částí republiky ve sledovaném období **851.674 návštěvníků**. Toto číslo představuje podíl na celkovém počtu hostů **14,4 %**.

**Přírůstek** u rezidentů činil **44.677 osob (+5,5 %)**.

**Nejvíce rezidentů** si Prahu za svůj cíl vybralo v **září**, úspěšný byl i březen; nejméně v červenci, velmi slabé byly i srpen a leden.

Při posuzování čtvrtletí vede u domácích návštěvníků poslední kvartál roku, celkově je ale návštěvnost Čechů velmi rovnoměrně rozprostřena do celého roku, a žádné čtvrtletí nijak prudce nevybočuje.

Za celý rok 2013 uskutečnili rezidenti v hromadných ubytovacích zařízeních v Praze **1,597.351 přenocování**, což představuje meziroční přírůstek **91.253 přenocování (+6,1 %)**. **Průměrná délka přenocování** byla u domácích hostů **1,9 noci**, což odpovídá i vývoji v roce 2012.

## 2. Zahraniční návštěvníci Prahy

Nerezidenti tvoří hlavní složku návštěvníků Prahy – plných **85,6 %**.

**Počet zahraničních hostů v hromadných ubytovacích zařízeních dosáhl za celý rok 2013 hodnoty 5,047.956, což představuje meziroční přírůstek 128.499 osob (+2,6 %).**

**Nejpreferovanějším měsícem** byl pro návštěvníky ze zahraničí **srpen**, nejméně cizinců dokázala Praha přitáhnout v únoru.

Při posuzování čtvrtletí stojí z hlediska celkového množství hostů ze zahraničí **na vrcholku čtvrtletí třetí**, na chvostu pak čtvrtletí první.

## Zdrojové země

**Nejvíce zahraničních hostů** přijelo v roce 2013 tradičně z **Německa**, na druhém místě se umístilo Rusko, na třetím USA.

Skladba zdrojových zemí se v kategorii TOP 10 oproti předchozímu roku nijak nezměnila.

## **10 zemí s nejvyšším celkovým počtem návštěvníků v roce 2013:**

Země	Počet hostů	Přírůstek/Úbytek	Přírůstek/Úbytek v %
1. Německo	677.133	-19.887	-2,9
2. Rusko	542.189	+50.182	+10,2
3. USA	358.956	+22.304	+6,6
4. Velká Británie	319.975	+10.386	+3,4
5. Itálie	286.177	-20.060	-6,6
6. Francie	237.311	-3.009	-1,3
7. Slovensko	200.792	+7.549	+3,9
8. Španělsko	164.694	-23.854	-12,7
9. Polsko	161.912	-5.025	-3,0
10. Ostatní asijské země	149.478	+10.093	+7,2

**Země TOP 10** samy o sobě zajistily **61,4 % všech zahraničních příjezdů** (resp. 52,5 % celkových příjezdů do Prahy).

Země	Podíl na celkovém počtu hostů	Podíl na $\Sigma$ zahraničních hostů
Německo	11,5 %	13,4 %
Rusko	9,2 %	10,7 %
USA	6,1 %	7,1 %
Velká Británie	5,4 %	6,3 %
Itálie	4,9 %	5,7 %
Francie	4,0 %	4,7 %
Slovensko	3,4 %	4,0 %
Španělsko	2,8 %	3,3 %

Polsko	2,7 %	3,2 %
Ostatní asijské země	2,5 %	3,0 %

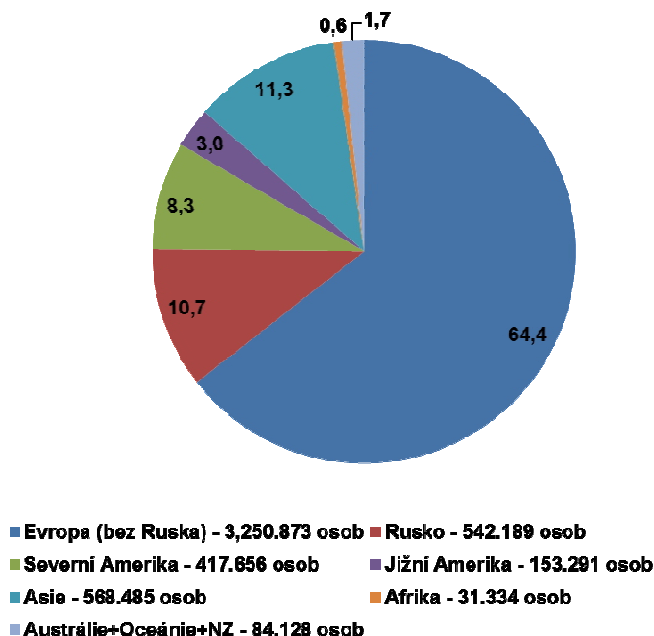
**Z asijských zemí**, které sleduje Statistický úřad jednotlivě, k nám přijelo **nejvíce hostů z Číny** – konkrétně 114.354 (tzn. 11. místo).

**Hranici 100 tisíc návštěvníků překročily ještě Rakousko (111.187), Nizozemí (106.986) a Japonsko (105.642).**

### Podíl jednotlivých oblastí světa na cestovním ruchu Prahy

Při pohledu na jednotlivé světadíly a oblasti světa vidíme, že **nejvíce hostů** k nám stále ještě přijíždí z různých zemí **Evropy**, i když, v důsledku stále větší diverzifikace zdrojových zemí, jejich **podíl** na celkovém počtu zahraničních hostů pozvolna **klesá** zejména **ve prospěch hostů z Ruska a z Asie**. Tento fakt není způsoben silným úbytkem Evropanů, ale rychlejším přírůstkem ostatních skupin. Měřeno v absolutních číslech, v roce 2013 ve srovnání s rokem 2012 hostů z Evropy nepatrně ubylo (o 8.365), množství hostů ve všech ostatních kategoriích vzrostlo.

**Praha 2013 - Podíl jednotlivých oblastí světa na celkovém počtu zahraničních hostů v %**



### Absolutní přírůstek zahraničních návštěvníků Prahy

**Celkový přírůstek** nerezidentů činil za celý rok 2013 **128.499 osob (tj. +2,6 %)**.

**Největší přírůstky** hostů ve srovnání s rokem 2012 ze zemí:

Země	Přírůstek	Přírůstek v %
1. Rusko	50.182	10,2
2. USA	22.304	6,6
3. Švédsko	14.281	20,5
4. Ukrajina	13.129	15,6
5. Čína	12.516	12,3
6. VB	10.386	3,4
7. Ostatní asijské země	10.093	7,2
8. Jižní Korea	9.465	11,5



9. Norsko	9.229	17,9
10. Finsko	8.187	21,2

#### **Největší úbytky hostů ve srovnání s rokem 2012 ze zemí:**

<b>Země</b>	<b>Úbytek</b>	<b>Úbytek v %</b>
1. Španělsko	-23.854	-12,7
2. Itálie	-20.060	-6,6
3. Německo	-19.887	-2,9
4. Chorvatsko	-8.300	-23,2
5. Ostatní evropské země*	-7.303	-7,3
6. Maďarsko	-5.213	-6,5
7. Polsko	-5.025	-3,0
8. Dánsko	-4.347	-5,3
9. Francie	-3.009	-1,3
10. Japonsko	-1.914	-1,8

\*Kategorie Ostatní evropské země jsou ty země Evropy, které Statistický úřad nesleduje samostatně

#### **Celkový počet přenocování zahraničních návštěvníků**

**Počet přenocování** zahraničních hostů v hromadných ubytovacích zařízeních dosáhl za r. 2013 hodnoty **13,056.931**, což představuje meziroční **přírůstek 119.886 přenocování (+0,9 %)**.

**Z celkového počtu** přenocování připadá na zahraniční návštěvníky **89,1 % noclehů**.

**Prvenství** v počtu přenocování si obhájilo s náskokem více než 650 tisíc noclehů **Rusko** před druhým Německem, které má, i přes více než osmdesátitisícový úbytek počtu přenocování, o více než 700 tisíc přenocování více než třetí USA. Spojené státy americké si o jednu pozici oproti minulým letům polepšily, a naopak o jednu příčku si pohoršila Itálie.

#### **Nejvyšší počet přenocování ze zemí:**

<b>Země</b>	<b>Počet přenocování</b>	<b>Přírůstek/Úbytek</b>	<b>Přírůstek/Úbytek v %</b>
1. Rusko	2 237 393	+203.283	+10,0
2. Německo	1 585 767	-86.967	-5,2
3. USA	871 133	+38.230	+4,6
4. Itálie	802 199	-81.881	-9,3
5. VB	776 386	+20.671	+2,7
6. Francie	617 321	-17.138	-2,7
7. Španělsko	445 606	-87.705	-16,4
8. Slovensko	370 528	+2.835	+0,8
9. Ostatní asijské země*	335 309	+9.694	+3,0
10. Polsko	313 126	-17.853	-5,4

\*Kategorie Ostatní asijské země zahrnuje všechny asijské země s výjimkou Číny, Indie, Izraele, Japonska a Jižní Koreje, které jsou Statistickým úřadem sledovány zvlášť.

#### **Průměrná doba přenocování zahraničních návštěvníků**

Průměrná délka přenocování zůstává s hodnotou 2,6 noci na úrovni roku 2012. **Nejvyšší průměrný počet nocí** u nás během roku 2013 strávili návštěvníci z **Ruska – 4,1** noci, výrazně nadprůměrně dlouhou dobu 3,1 noci pobývali v Praze i hosté z Dánska, Malty a Izraele. Na opačném konci pomyslného žebříčku najdeme hosty z Jižní Koreje a Číny (1,7 noci) a také Slovenska (1,8 noci).

*Zdroj: PIS, Český statistický úřad*

### **Kongresový turismus**

Podle údajů Českého statistického úřadu, který sbírá data od hromadných ubytovacích zařízení, bylo během roku 2013 v hromadných ubytovacích zařízeních na území hl. m. Prahy realizováno 3 427 akcí (započítávají se akce od 50 účastníků). Oproti roku 2012 se jednalo o pokles o téměř 20 %, konkrétně o 837 akcí méně než v roce 2012. Se snížením počtu akcí souvisí také úbytek počtu delegátů. Celkový počet evidovaných účastníků na těchto akcích byl 549 225 osob v roce 2013, o 18,2% méně než v předešlém roce (671 812 účastníků v roce 2012).

Trendem nadále zůstává zkracování průměrné délky akcí. Průměrná délka akcí v loňském roce opět poklesla, a to z původních 2,06 dnů (2012) na rovné 2 dny (2013). Jednodenní akce (53,6%) převažovaly nad akcemi vícedenními. Co se týče velikosti akcí, nejčastěji se konaly akce s účastí 10 – 48 osob (31,7%) následované akcemi s účastí 50 – 149 osob (23,5%) a 250 – 499 osob (22,2%). V kategorii akcí podle jejich typu si v loňském roce stejně jako v roce 2012 udržely své prvenství korporátní konference/ setkání s celkovým počtem 989 akcí. Následovaly jiné akce (393), incentivní setkání (366), asociační konference a kongresy (70) a výstavy a veletrhy (19). Ve všech kategoriích akcí podle jejich typu s výjimkou incentivních setkání (nárůst o 253 akcí) došlo k citelnému meziročnímu poklesu. Podle země původu organizátora byla nejvýznamnější zdrojovou zemí v minulém roce opět Česká republika (68,2%) následovaná Velkou Británií (8,1%) a USA (4,8%). Nejčastěji se v loňském roce konaly akce z oboru farmacie (7%), IT a telekomunikací (6,5%) a obchodu (5,8%).

*Zdroj: ČSÚ, PCB*

Kongresový turismus je pro hl. m. Prahu významnou hospodářskou komoditou, zajišťující nejen finanční příjmy, ale i zaměstnanost. Je tedy v zájmu města dále podporovat jeho návštěvnost, zachovat a prohloubit její mírný nárůst, podpořit její lepší prostorové a časové rozprostření a vytvořit podmínky pro příjezdovou turistiku v oblasti domácího turismu a turismu speciálních skupin. Kongresový turismus je v Praze podporován průběžně, na významné akce je udělována záštita primátora, případně propůjčována i jeho rezidence. V rámci nové zřizovací listiny je Pražská informační služba- příspěvková organizace hl. města Prahy, pověřena finanční i personální podporou kongresového turismu v Praze a zajišťuje i prezentaci hl. města Prahy na veletrzích kongresového turismu. Zároveň pokračuje Kongresové jízdné, které umožňuje organizátorům kongresů nabízet jako incentivní pobídku pořadatelům volné cestování MHD pro účastníky akcí.

**V roce 2013 byla podpora hl. m. Prahy navíc poskytnuta 9 kongresům v celkové výši 5 175 000 Kč.**

Adresná podpora v oblasti kongresového turismu v souladu s hlavními trendy požadovaného rozvoje hl. m. Prahy v této sféře je připravena pro rok 2014 formou grantů v oblasti kongresového turismu.

### **Marketingové a reklamní kampaně**

V rámci převodu z roku 2012 – kampaně se v roce 2013 hl. město Praha prezentovalo s agenturou CzechTourism, podílelo na realizaci veletrhu Bratislava 2013, Holiday World Praha 2013, na reklamních kampaních včetně kampaně povodně 2013.

**Ostatní služby**

Ostatní služby za rok 2013 byly v celkové částce **723 332 Kč**.