

TYP STRUKTURY: hybridní struktura

083 / Nová Libuš

SPRÁVNÍ OBVOD

Praha 12, Praha 4

MĚSTSKÁ ČÁST

Praha 12, Praha 4, Praha-Libuš

KATASTRÁLNÍ ÚZEMÍ

Kamýk, Lhotka, Libuš

ROZLOHA

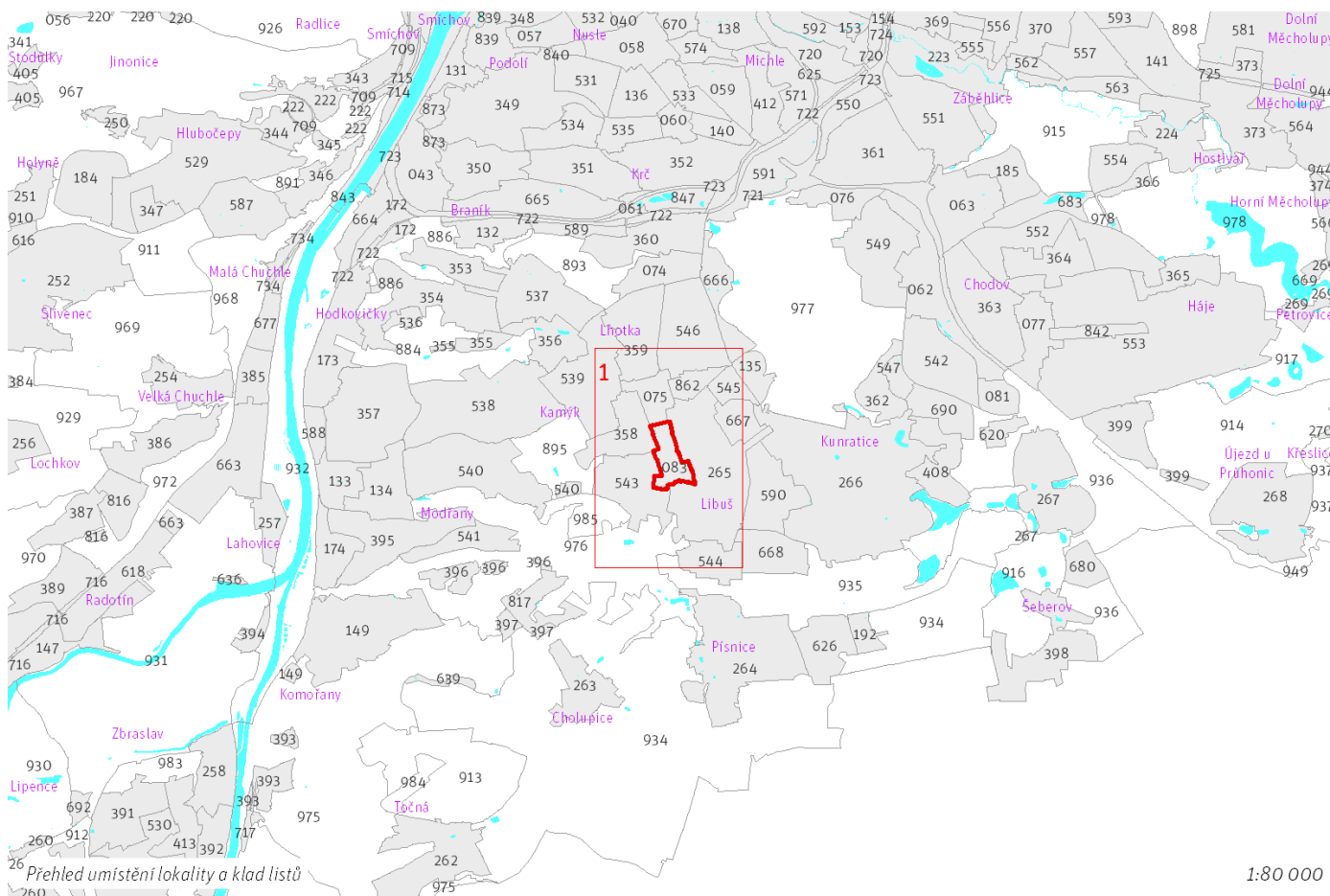
19 ha

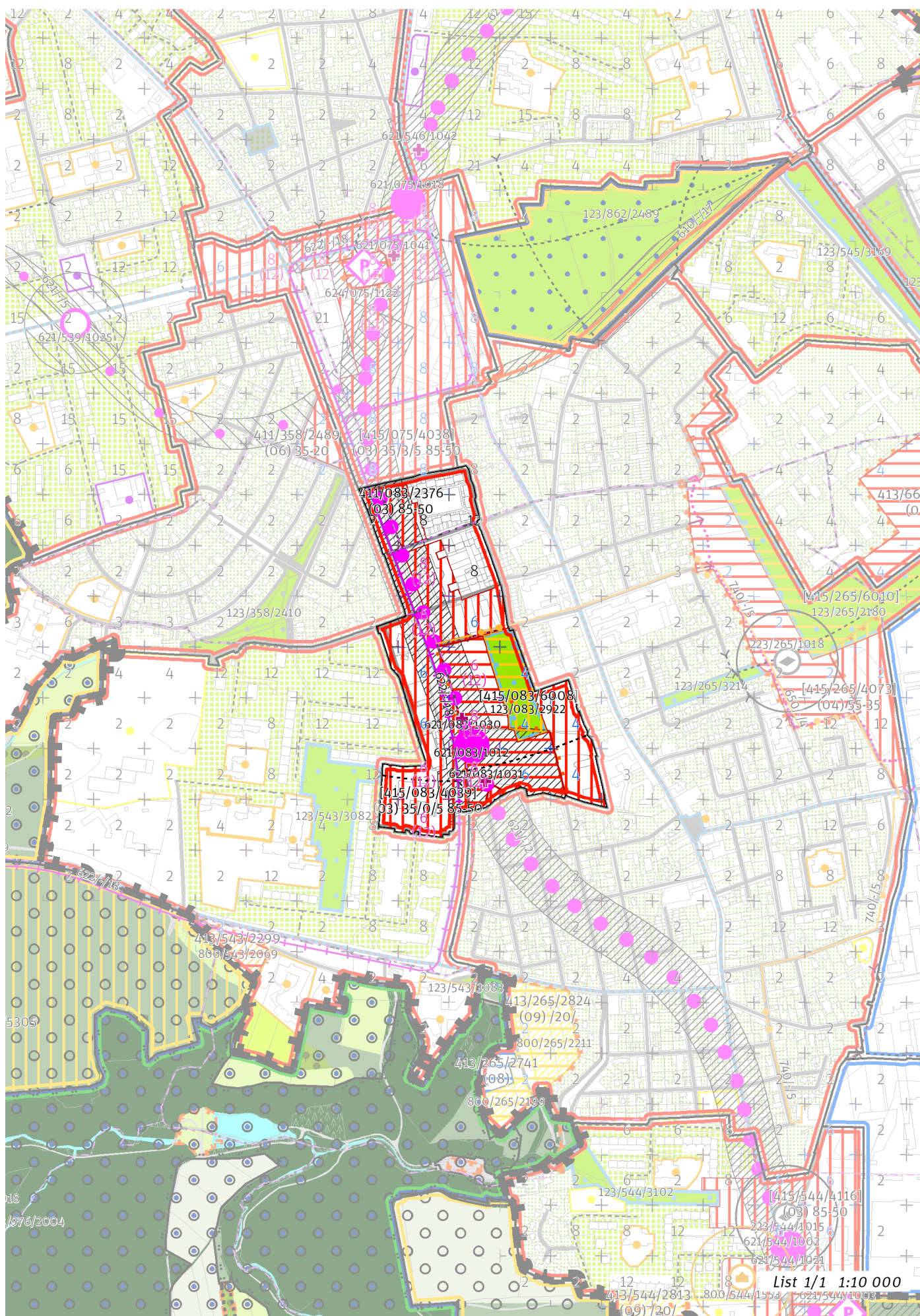
Z ZASTAVITELNOST: zastavitelná stavební	(03) TYP STRUKTURY: hybridní struktura
/ O ZPŮSOB VYUŽITÍ: zastavitelná obytná	[T] MÍRA STABILITY: transformační

CÍLOVÝ CHARAKTER LOKALITY

Naplnit potenciál zastavitelné, transformační, obytné lokality Nová Libuš se strukturou hybridní. Lokalita je součástí krajiny vymezené v ZÚR s názvem Městská krajina Prahy.

Lokalita Nová Libuš je vymezena jako lokalita s hybridní strukturou. Cílem navržených regulativů je určení prostorového uspořádání, vytvoření nového těžiště čtvrti a sítě veřejných prostranství, vytvoření sítě veřejné vybavenosti a parků dle navržených parametrů transformačních ploch, dotvoření výškové kompozice lokality v oblastech se stanovenou hladinou věží a vytvoření integrovaného přestupního uzlu.





100 / MĚSTSKÁ PŘÍRODA

Městské parky

123/083/2922 Park U Pejřárny - lokální park

-> Městský park, čl. 84

-> Hierarchie městských parků, čl. 85

200 / VYSTAVĚNÉ PROSTŘEDÍ

-> (O3) Hybridní struktura, čl. 43

Výšková regulace

Místo se stanovenou hladinou věží XXIII. Libuš

Podíl zástavby, pro který je možné uplatnit hladinu věží: 25%

Maximální výška věží: 40 m.

-> Hladiny věží, čl. 100

-> Panoramata a veduty čl. 104 - 105

-> Příloha č. 6 Textové části: Výšková regulace

300 / VYUŽITÍ ÚZEMÍ

-> Zastavitelná obytná lokalita, čl. 63

S ohledem na předpokládané nadlimitní zasažení území hlukem preferovat takové prostorové uspořádání zástavby v exponovaných částech lokality, které sníží hlukovou zátěž tzv. chráněné zástavby ve smyslu § 30 odst. 3 zákona č. 258/2000 Sb. o ochraně veřejného zdraví.

400 / STABILITA A MÍRA VYUŽITÍ ÚZEMÍ

-> Typy stability lokalit, čl. 69

Zastavitelné transformační a rozvojové plochy doplňující stávající struktury

Transformační plocha **411/083/2376** o rozloze 6482 m²

Typ struktury: hybridní struktura

Způsob využití: obytná

Koeficient zastavění stavebního bloku ZB:

ZB_M: 95% (pro malé bloky do 2 000 m² včetně)

ZB_{S1}: 85%

ZB_S: $[ZB_V + (ZB_{S1} - ZB_V) \times (12\ 000 - \text{plocha bloku}) / 10\ 000]$ (pro střední bloky nad 2 000 m² do 12 000 m² včetně)

ZB_V: 50% (pro velké bloky nad 12 000 m²)

ZB_N: 65% (pro neznámý blok)

-> Míra využití území k zastavění pro transformační a rozvojové plochy doplňující stávající struktury, čl. 76

Zastavitelné transformační a rozvojové plochy nových struktur

Skupina [T+R] ploch **[415/083/4039]** se skládá z celkem 4 vzájemně sousedících transformačních a rozvojových ploch o souhrnné rozloze 129647 m² a jako celek pro ni platí:

Typ struktury: hybridní struktura

Způsob využití: obytná

Minimální podíl uličních prostranství UP_{min}: 35%

Minimální podíl městských parků PP_{min}: 0%

Maximální podíl veřejných prostranství VP_{max}: 50%

Minimální podíl občanské vybavenosti OV_{min}: 5%

Koeficient zastavění stavebního bloku ZB:

ZB_M: 95% (pro malé bloky do 2 000 m² včetně)

ZB_{S1}: 85%

ZB_S: $[ZB_V + (ZB_{S1} - ZB_V) \times (12\ 000 - \text{plocha bloku}) / 10\ 000]$ (pro střední bloky nad 2 000 m² do 12 000 m² včetně)

ZB_V: 50% (pro velké bloky nad 12 000 m²)

ZB_N: 65% (pro neznámý blok)

-> Míra využití území k zastavění pro transformační a rozvojové plochy nových struktur, čl. 77

Nestavební transformační a rozvojové plochy

Skupina [T+R] ploch **[415/083/6008]** se skládá z celkem 3 vzájemně sousedících transformačních a rozvojových ploch o souhrnné rozloze 13821 m² a jako celek pro ni platí:

Způsob využití: rekreační

Cílová charakteristika skupiny [T+R] ploch: park

500 / KRAJINNÁ INFRASTRUKTURA

Individuální regulativy nejsou stanoveny.

600 / DOPRAVNÍ INFRASTRUKTURA

Veřejná doprava / Metro

621/-/2 Trasa metra D - úsek Nové Dvory - Depo Písnice – návrh

621/083/1012 Stanice metra Libuň – návrh

621/083/1030 Vestibul stanice metra Libuň – návrh

621/083/1031 Vestibul stanice metra Libuň 2 – návrh

-> Systém veřejné dopravy, čl. 121

-> Metro, čl. 122

Veřejná doprava / Tramvajová doprava

622/-/18 Tramvajová trať Sídliště Modřany (Levského) - Libuň - Nové Dvory – návrh

-> Systém veřejné dopravy, čl. 121

-> Tramvajová doprava, čl. 123

700 / TECHNICKÁ INFRASTRUKTURA

Zásobování teplem

740/-/5 Tepelný napáječ kotelna LL16 V Bambouskách, propojení – návrh

-> Zásobování teplem, čl. 137

800 / VEŘEJNÁ VYBAVENOST

Individuální regulativy nejsou stanoveny.

900 / VEŘEJNÝ ZÁJEM

Veřejně prospěšné stavby dopravní infrastruktury

910-621/-/2 Trasa metra D - úsek Nové Dvory - Depo Písnice

910-622/-/18 Tramvajová trať Sídliště Modřany (Levského) - Libuň - Nové Dvory

Veřejně prospěšné stavby technické infrastruktury

910-740/-/5 Tepelný napáječ kotelna LL16 V Bambouskách, propojení

-> Veřejně prospěšné stavby, veřejně prospěšná opatření, stavby a opatření k zajišťování obrany a bezpečnost státu a plochy asanací, čl. 150 - 151

Navrhované veřejně prospěšné stavby, veřejně prospěšná opatření, stavby a opatření k zajišťování obrany a bezpečnost státu jsou vymezeny v grafické části ve výkresu Z 04.