

TYP STRUKTURY: heterogenní struktura

107 / Zborov

SPRÁVNÍ OBVOD

Praha 10

MĚSTSKÁ ČÁST

Praha 10

KATASTRÁLNÍ ÚZEMÍ

Malešice, Strašnice

ROZLOHA

17 ha

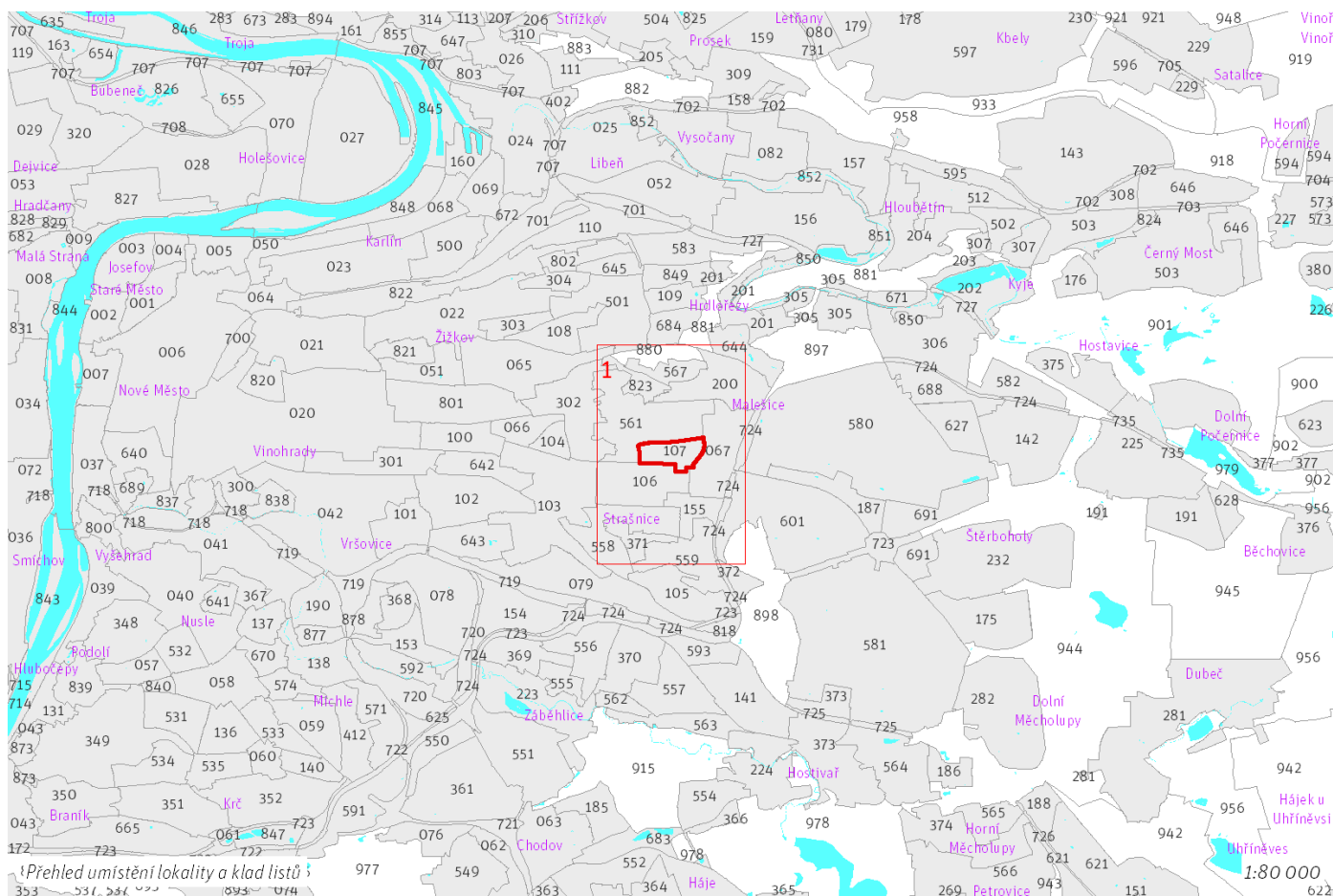
Z	(04)
ZASTAVITELNOST: zastavitelná stavební	TYP STRUKTURY: heterogenní struktura
/ O	[S]
ZPŮSOB VYUŽITÍ: zastavitelná obytná	MÍRA STABILITY: stabilizovaná

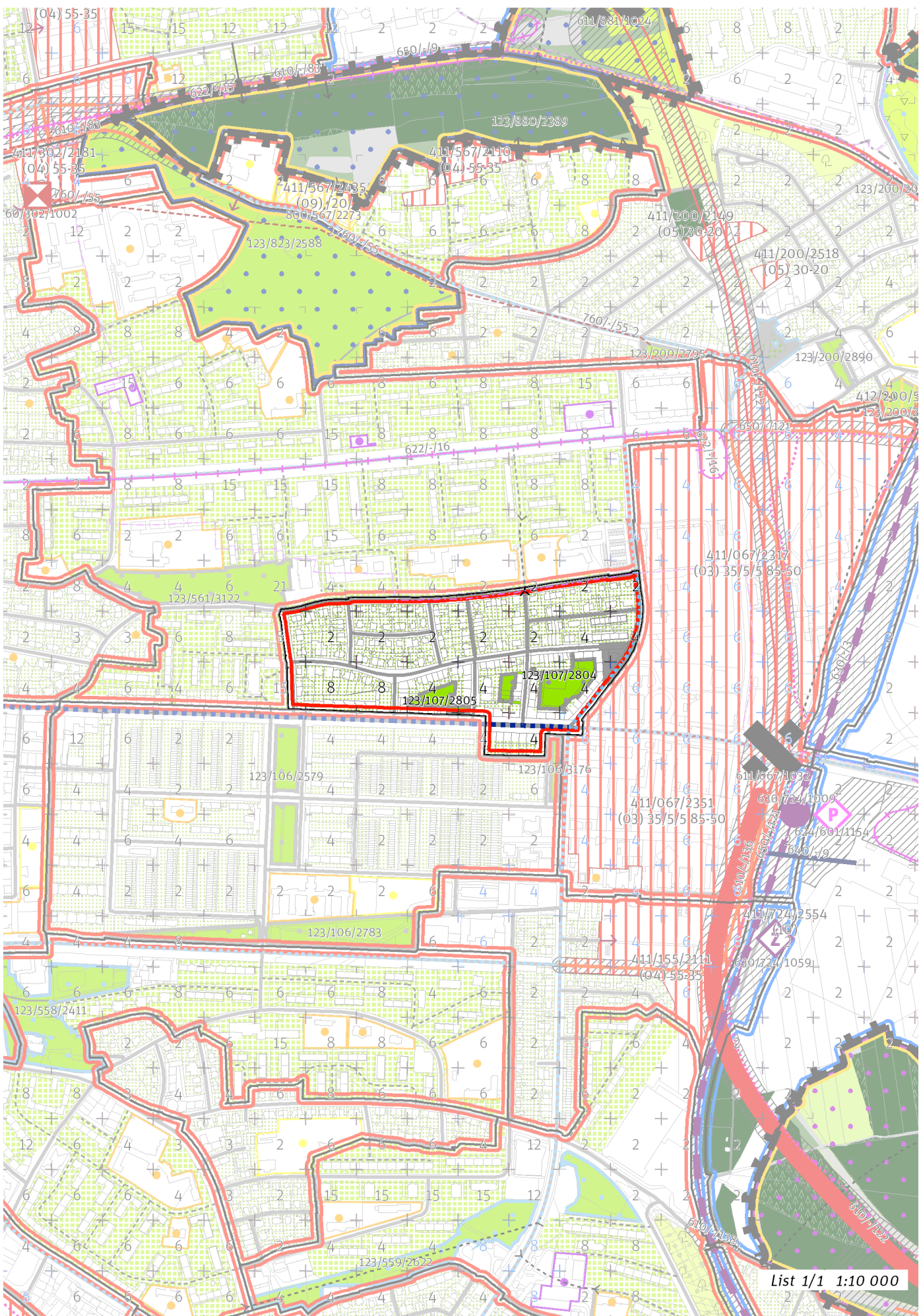
CÍLOVÝ CHARAKTER LOKALITY

Dotyčit a posilovat cílový charakter zastavitelné, stabilizované, obytné lokality Zborov se strukturou heterogenní. Lokalita je součástí krajiny vymezené v ZÚR s názvem Městská krajina Prahy.

Lokalita Zborov je vymezena jako lokalita s heterogenní strukturou. Cílem navržených regulativů je zachování prostorového uspořádání, rozvíjení různorodosti, posílení těžiště lokality, kterou je čtvrtová třída Černokostelecká a zachování propustnosti parků.

V severní části lokality se nachází zástavba v zahradách. Jižní část lokality je prostorově uspořádána formou zástavby v blocích.





List 1/1 1:10 000

100 / MĚSTSKÁ PŘÍRODA

Městské parky

123/107/2804 Park Černická - místní park

123/107/2805 Park Kounická - místní park

-> Městský park, čl. 84

-> Hierarchie městských parků, čl. 85

200 / VYSTAVĚNÉ PROSTŘEDÍ

-> (O4) Heterogenní struktura, čl. 44

Uliční prostranství

Náměstí a ulice čtvrtové úrovně: Černokostelecká

-> Hierarchie uličních prostranství, čl. 81

300 / VYUŽITÍ ÚZEMÍ

-> Zastavitelná obytná lokalita, čl. 63

Individuální regulativy nejsou stanoveny.

400 / STABILITA A MÍRA VYUŽITÍ ÚZEMÍ

-> Typy stability lokalit, čl. 69

Individuální regulativy nejsou stanoveny.

500 / KRAJINNÁ INFRASTRUKTURA

Individuální regulativy nejsou stanoveny.

600 / DOPRAVNÍ INFRASTRUKTURA

Individuální regulativy nejsou stanoveny.

700 / TECHNICKÁ INFRASTRUKTURA

Individuální regulativy nejsou stanoveny.

800 / VEŘEJNÁ VYBAVENOST

Individuální regulativy nejsou stanoveny.

900 / VEŘEJNÝ ZÁJEM

Individuální regulativy nejsou stanoveny.
