

TYP STRUKTURY: heterogenní struktura

124 / Horní Liboc

SPRÁVNÍ OBVOD

Praha 6

MĚSTSKÁ ČÁST

Praha 6

KATASTRÁLNÍ ÚZEMÍ

Liboc, Ruzyně, Veleslavín, Vokovice

ROZLOHA

43 ha

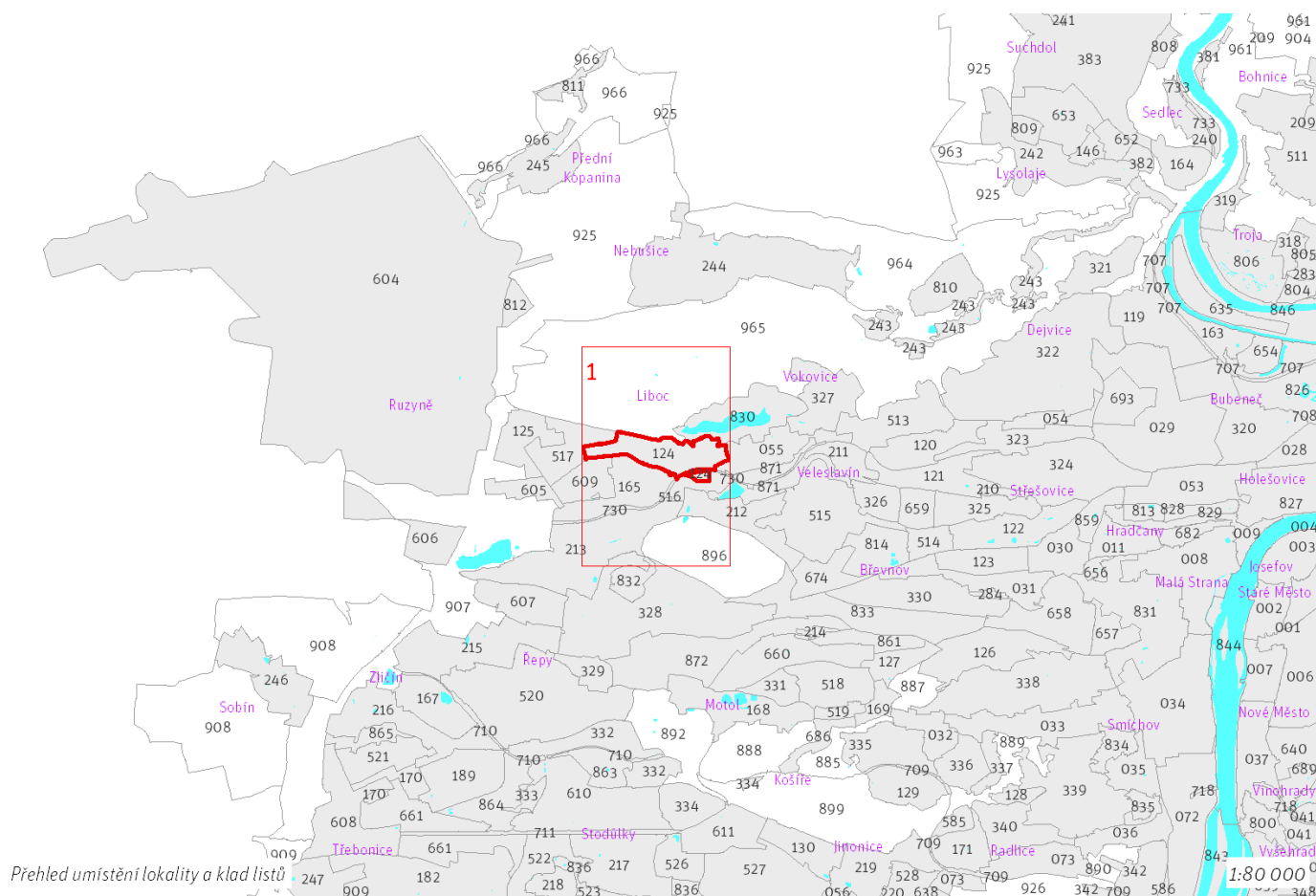
Z	(04)
ZASTAVITELNOST: zastavitelná stavební	TYP STRUKTURY: heterogenní struktura
/ O	[S]
ZPŮSOB VYUŽITÍ: zastavitelná obytná	MÍRA STABILITY: stabilizovaná

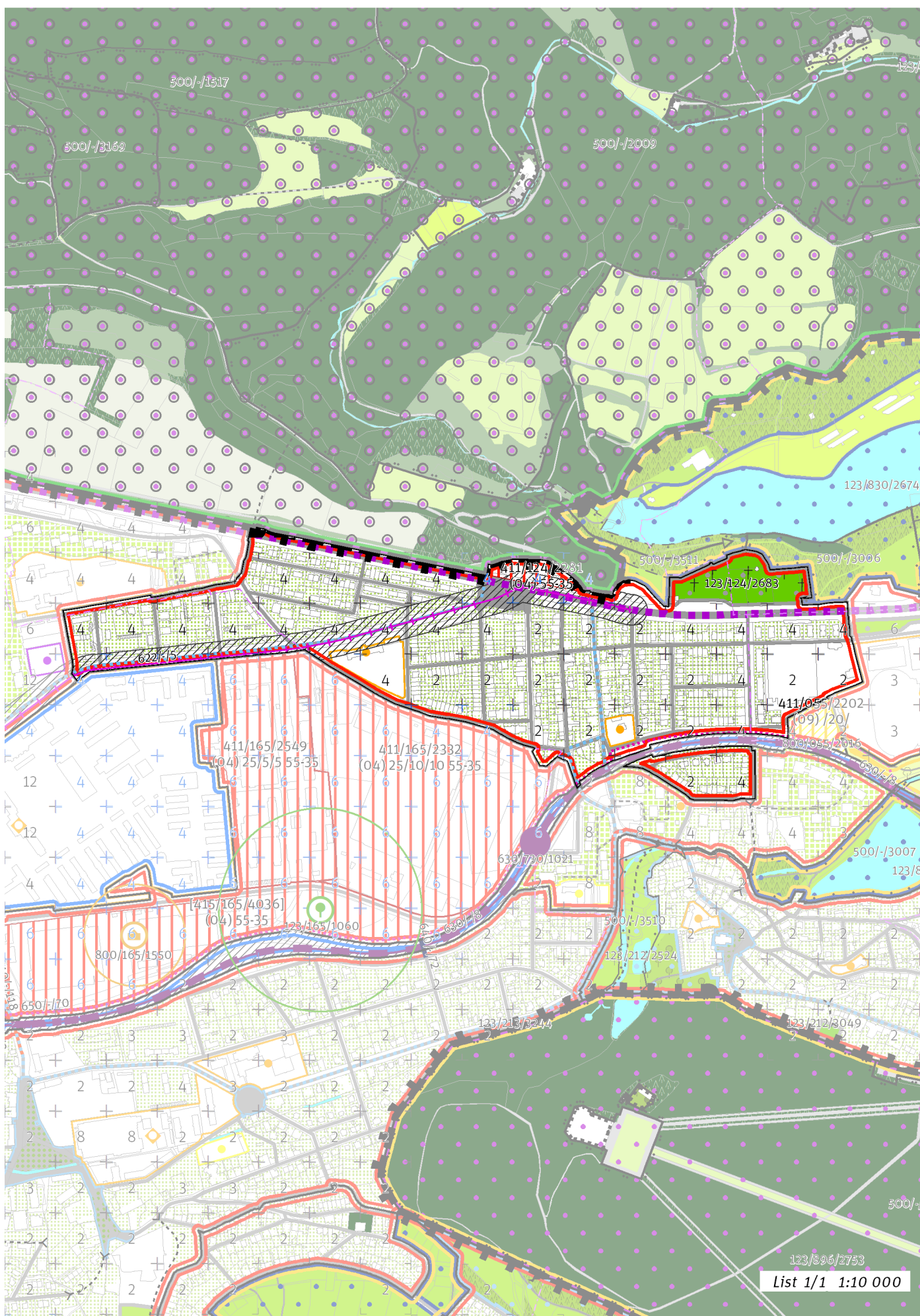
CÍLOVÝ CHARAKTER LOKALITY

Dotvořit a posilovat cílový charakter zastavitelné, stabilizované, obytné lokality Horní Liboc se strukturou heterogenní. Lokalita je součástí krajiny vymezené v ZÚR s názvem Městská krajina Prahy.

Lokalita Horní Liboc je vymezena jako lokalita s heterogenní strukturou. Cílem navržených regulativů je zachování prostorového uspořádání a rozvíjení různorodosti.

Lokalita je prostorově uspořádána převážně formou zástavby v zahradách. V severozápadní části lokality se nachází modernistická zástavby nejstaršího typu.





List 1/1 1:10 000

100 / MĚSTSKÁ PŘÍRODA

Městské parky

123/124/2683 Hřbitov v Liboci - místní park

-> Městský park, čl. 84

-> Hierarchie městských parků, čl. 85

200 / VYSTAVĚNÉ PROSTŘEDÍ

-> (O4) Heterogenní struktura, čl. 44

Uliční prostranství

Náměstí a ulice metropolitní úrovně: Evropská

-> Hierarchie uličních prostranství, čl. 81

300 / VYUŽITÍ ÚZEMÍ

-> Zastavitelná obytná lokalita, čl. 63

Zachování jedinečnosti původní zástavby v ul. Špotzova, která má charakter historické obce.

400 / STABILITA A MÍRA VYUŽITÍ ÚZEMÍ

-> Typy stability lokalit, čl. 69

Zastavitelné transformační a rozvojové plochy doplňující stávající struktury

Transformační plocha **411/124/2281** o rozloze 7057 m²

Typ struktury: heterogenní struktura

Způsob využití: obytná

Koeficient zastavění stavebního bloku ZB:

ZB_M: 65% (pro malé bloky do 2 000 m² včetně)

ZB_{S1}: 55%

ZB_S: $[ZB_M + (ZB_{S1} - ZB_M) \times (12\ 000 - \text{plocha bloku}) / 10\ 000]$ (pro střední bloky nad 2 000 m² do 12 000 m² včetně)

ZB_V: 35% (pro velké bloky nad 12 000 m²)

ZB_N: 40% (pro neznámý blok)

Ve vymezeném přírodním parku přizpůsobit strukturu nově umísťované zástavby měřítku a kompozici krajinného prostředí.

-> Míra využití území k zastavění pro transformační a rozvojové plochy doplňující stávající struktury, čl. 76

500 / KRAJINNÁ INFRASTRUKTURA

Individuální regulativy nejsou stanoveny.

600 / DOPRAVNÍ INFRASTRUKTURA

Veřejná doprava / Tramvajová doprava

622/-/5 Tramvajová trať Divoká Šárka - Dědinská – návrh

-> Systém veřejné dopravy, čl. 121

-> Tramvajová doprava, čl. 123

Železniční doprava

630/-/8 Železniční trať Praha - Kladno – návrh

-> Železniční doprava, čl. 126

Bezmotorová doprava

650/-/70 Cyklotrasa promenáda nad Kladenskou tratí – návrh

-> Bezmotorová doprava, čl. 127 - 128

700 / TECHNICKÁ INFRASTRUKTURA

Individuální regulativy nejsou stanoveny.

800 / VEŘEJNÁ VYBAVENOST

Individuální regulativy nejsou stanoveny.

900 / VEŘEJNÝ ZÁJEM

Veřejně prospěšné stavby dopravní infrastruktury

910-622/-/5 Tramvajová trať Divoká Šárka - Dědinská

910-630/-/8 Železniční trať Praha – Kladno

-> Veřejně prospěšné stavby, veřejně prospěšná opatření, stavby a opatření k zajišťování obrany a bezpečnost státu a plochy asanací, čl. 150 - 151

Navrhované veřejně prospěšné stavby, veřejně prospěšná opatření, stavby a opatření k zajišťování obrany a bezpečnost státu jsou vymezeny v grafické části ve výkrese Z 04.
