

TYP STRUKTURY: heterogenní struktura

159 / Na Klíčově

SPRÁVNÍ OBLAST

Praha 9

MĚSTSKÁ ČÁST

Praha 9

KATASTRÁLNÍ ÚZEMÍ

Prosek, Vysočany

ROZLOHA

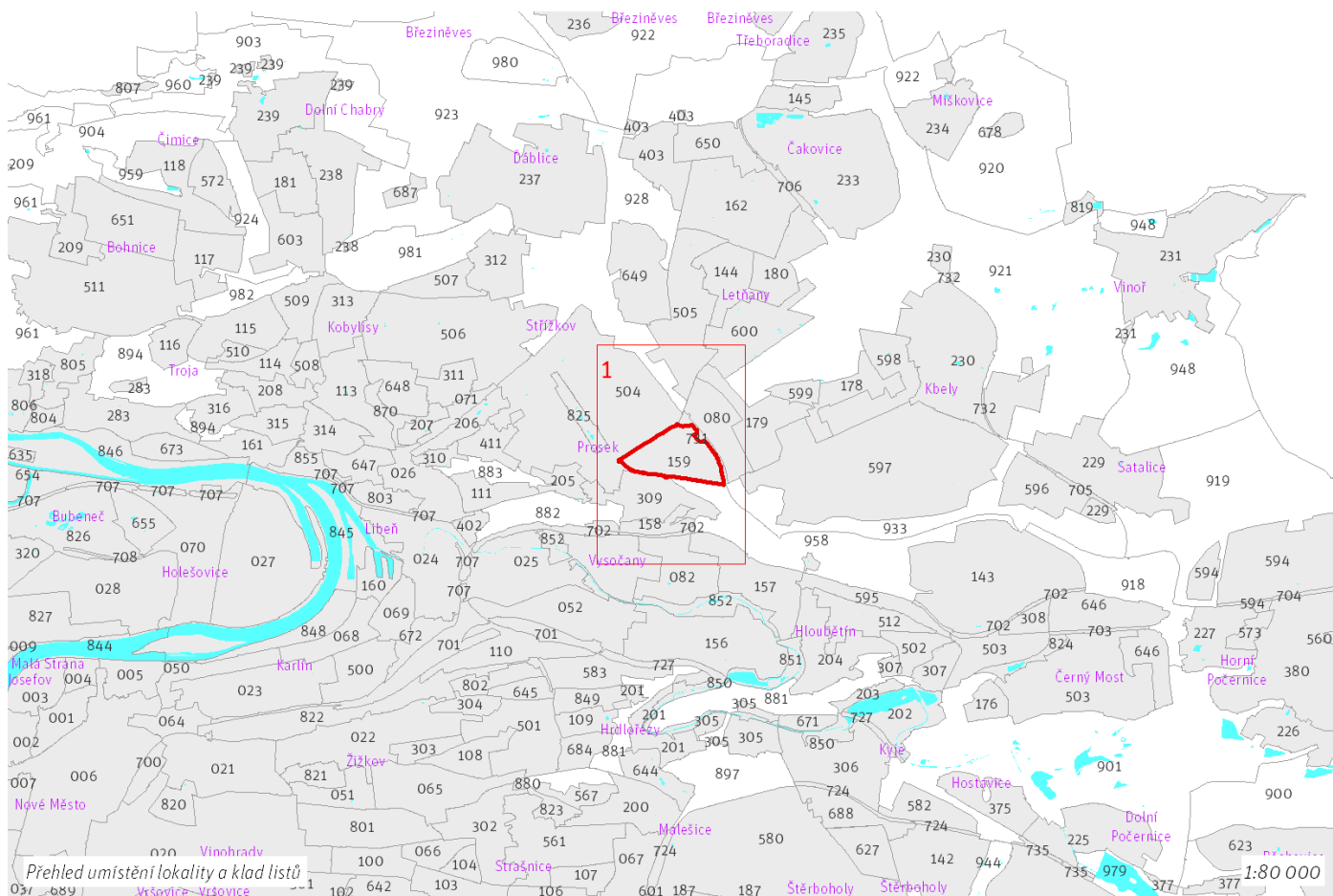
43 ha

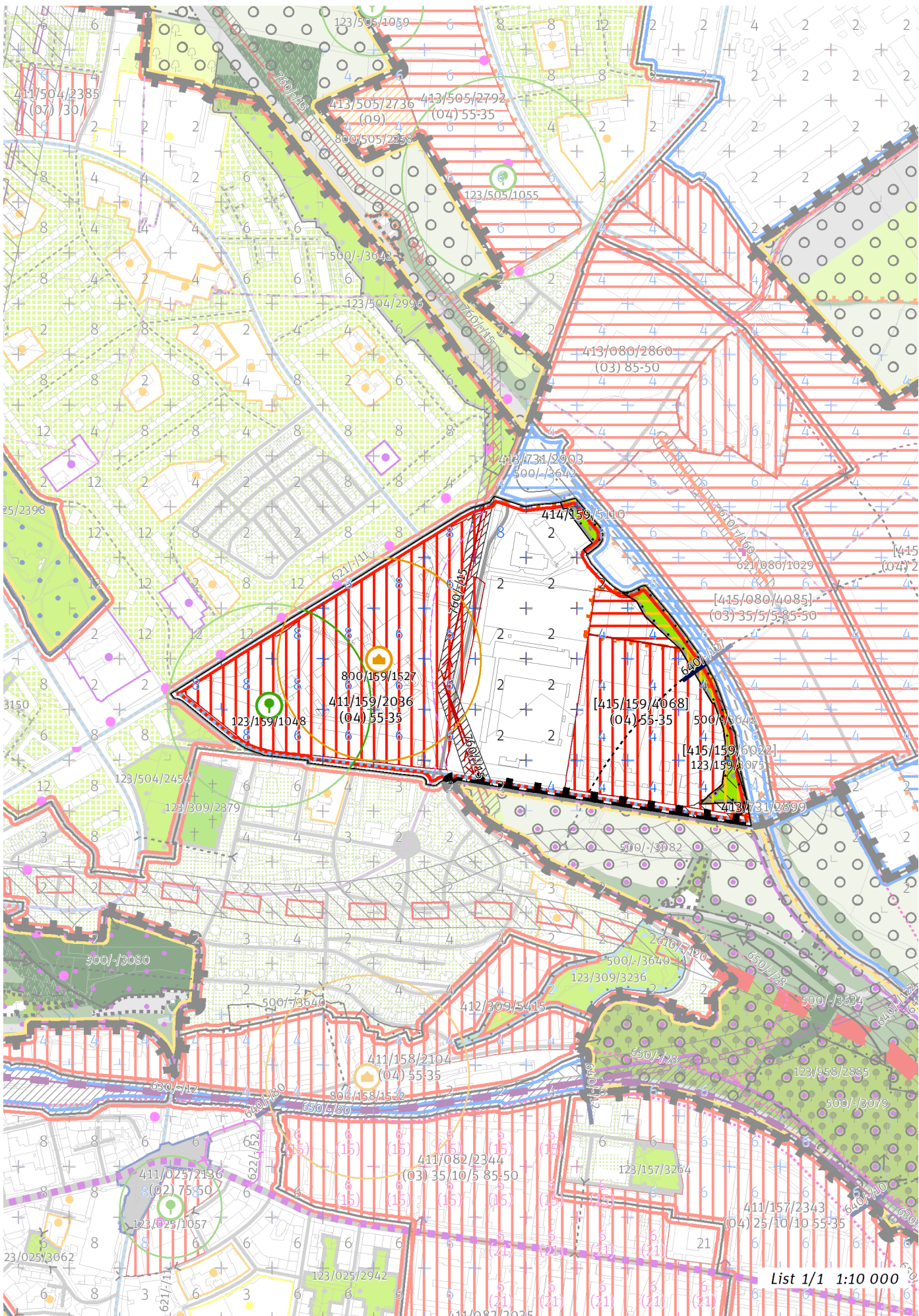
Z	(04)
ZASTAVITELNOST: zastavitelná stavební	TYP STRUKTURY: heterogenní struktura
/ O	[T]
ZPŮSOB VYUŽITÍ: zastavitelná obytná	MÍRA STABILITY: transformační

CÍLOVÝ CHARAKTER LOKALITY

Naplnit potenciál zastavitelné, transformační, obytné lokality Na Klíčově se strukturou heterogenní. Lokalita je součástí krajiny vymezené v ZÚR s názvem Městská krajina Prahy.

Lokalita Na Klíčově je vymezena jako lokalita s heterogenní strukturou. Cílem navržených regulativů je určení prostorového uspořádání, zajištění přiměřené sítě občanské vybavenosti a parků, zajištění prostupné sítě veřejných prostranství a propojení lokality s lokalitou Pražský zlom. V lokalitě se nachází autobusové garáže a poutní cesta,





List 1/1 1:10 000

100 / MĚSTSKÁ PŘÍRODA

Městské parky

123/159/1048 - v okolí 200 metrů od bodu vymezit park o minimální rozloze 17000 m²

123/159/3075 Park u ulice Kbelská - místní park

-> Městský park, čl. 84

-> Hierarchie městských parků, čl. 85

-> Vymezení městských parků bodem čl. 86

200 / VYSTAVĚNÉ PROSTŘEDÍ

-> (O4) Heterogenní struktura, čl. 44

Individuální regulativy nejsou stanoveny.

300 / VYUŽITÍ ÚZEMÍ

-> Zastavitelná obytná lokalita, čl. 63

S ohledem na předpokládané nadlimitní zasažení území hlukem preferovat takové prostorové uspořádání zástavby v exponovaných částech lokality, které sníží hlukovou zátěž tzv. chráněné zástavby ve smyslu § 30 odst. 3 zákona č. 258/2000 Sb. o ochraně veřejného zdraví.

400 / STABILITA A MÍRA VYUŽITÍ ÚZEMÍ

-> Typy stability lokalit, čl. 69

Zastavitelné transformační a rozvojové plochy doplňující stávající struktury

Skupina [T+R] ploch **[415/159/4068]** se skládá z celkem 3 vzájemně sousedících transformačních a rozvojových ploch o souhrnné rozloze 95951 m² a jako pro celek pro ni platí:

Typ struktury: heterogenní struktura

Způsob využití: obytná

Koeficient zastavění stavebního bloku ZB:

ZB_M: 65% (pro malé bloky do 2 000 m² včetně)

ZB_{S1}: 55%

ZB_S: $[ZB_V + (ZB_{S1} - ZB_V) \times (12\ 000 - \text{plocha bloku}) / 10\ 000]$ (pro střední bloky nad 2 000 m² do 12 000 m² včetně)

ZB_V: 35% (pro velké bloky nad 12 000 m²)

ZB_N: 40% (pro neznámý blok)

Transformační plocha **411/159/2036** o rozloze 165356 m²

Typ struktury: heterogenní struktura

Způsob využití: obytná

Koeficient zastavění stavebního bloku ZB:

ZB_M: 65% (pro malé bloky do 2 000 m² včetně)

ZB_{S1}: 55%

ZB_S: $[ZB_V + (ZB_{S1} - ZB_V) \times (12\ 000 - \text{plocha bloku}) / 10\ 000]$ (pro střední bloky nad 2 000 m² do 12 000 m² včetně)

ZB_V: 35% (pro velké bloky nad 12 000 m²)

ZB_N: 40% (pro neznámý blok)

V ploše je bodem vyjádřen požadavek na umístění parku. V ploše je bodem vyjádřen požadavek na umístění veřejné vybavenosti.

-> Míra využití území k zastavění pro transformační a rozvojové plochy doplňující stávající struktury, čl. 76

Nestavební transformační a rozvojové plochy

Skupina [T+R] ploch **[415/159/6022]** se skládá z celkem 2 vzájemně sousedících transformačních a rozvojových ploch o souhrnné rozloze 14963 m² a jako pro celek pro ni platí:

Způsob využití: rekreační

Cílová charakteristika skupiny [T+R] ploch: park

Rozvojová plocha **414/159/5110** o rozloze 1351 m²

Způsob využití: rekreační

Cílová charakteristika plochy: park

500 / KRAJINNÁ INFRASTRUKTURA

Skladebné části ÚSES

500/-/3642 LBK Cihelna v bažantnici - Ládví – v přesných hranicích

-> Územní systém ekologické stability, čl. 113 - 116

600 / DOPRAVNÍ INFRASTRUKTURA

Systém pozemních komunikací

610/-/120 Vysočanská radiála – územní rezerva

-> Systém pozemních komunikací, čl. 118 - 120

Veřejná doprava / Metro

621/-/11 Výhledové tangenciální spojení kolejovou dopravou — územní rezerva

Koridor je vymezen pro budoucí upřesnění nového kolejového tangenciálního spojení veřejné dopravy. Převážně podzemní vedení trasy, případně vedení veřejným prostranstvím, neomezí umísťování nových nebo změny stávajících budov.

-> Systém veřejné dopravy, čl. 121

-> Metro, čl. 122

Bezmotorová doprava

640/-/127 Propojení přes Kbelskou na poutní cestě — návrh

-> Bezmotorová doprava, čl. 127 - 128

700 / TECHNICKÁ INFRASTRUKTURA

Zásobování elektrickou energií

760/-/15 Nadzemní elektrické vedení 110 kV Transformační stanice Východ - Transformační stanice Sever — návrh

-> Zásobování elektrickou energií, čl. 139

800 / VEŘEJNÁ VYBAVENOST

Veřejná vybavenost

800/159/1527 - v okolí 200 metrů od bodu rezervovat plochu o minimální rozloze 5000 m², pro využití: občanská vybavenost

-> Vymezení veřejné vybavenosti bodem, čl. 147

900 / VEŘEJNÝ ZÁJEM

Veřejně prospěšné stavby technické infrastruktury

910-760/-/15 Nadzemní elektrické vedení 110 kV Transformační stanice Východ - Transformační stanice Sever

-> Veřejně prospěšné stavby, veřejně prospěšná opatření, stavby a opatření k zajišťování obrany a bezpečnost státu a plochy asanací, čl. 150 - 151

Navrhované veřejně prospěšné stavby, veřejně prospěšná opatření, stavby a opatření k zajišťování obrany a bezpečnost státu jsou vymezeny v grafické části ve výkrese Z 04.