

200 / Staré Malešice

SPRÁVNÍ OBLAST

Praha 10

MĚSTSKÁ ČÁST

Praha 10

KATASTRÁLNÍ ÚZEMÍ

Malešice

ROZLOHA

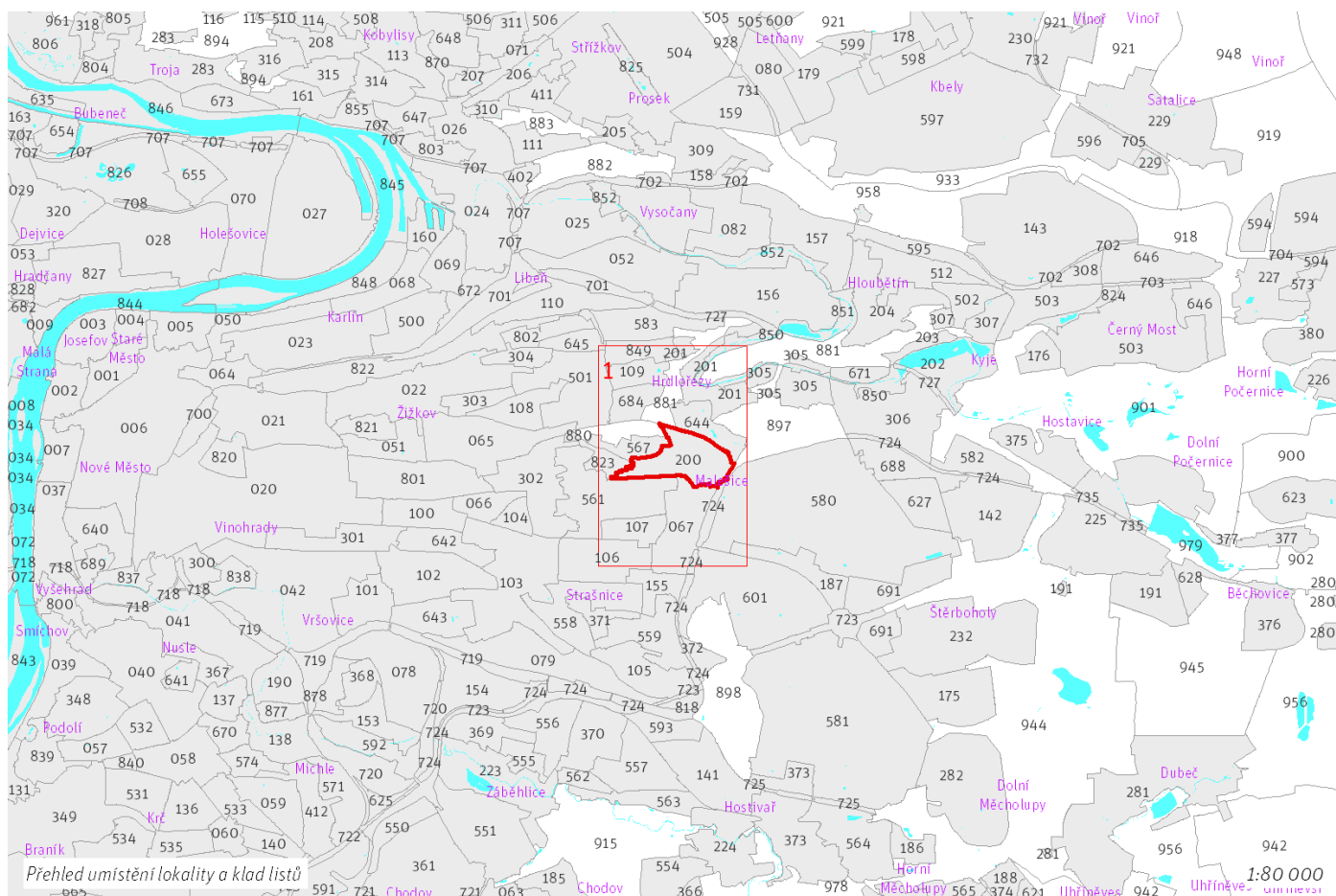
43 ha

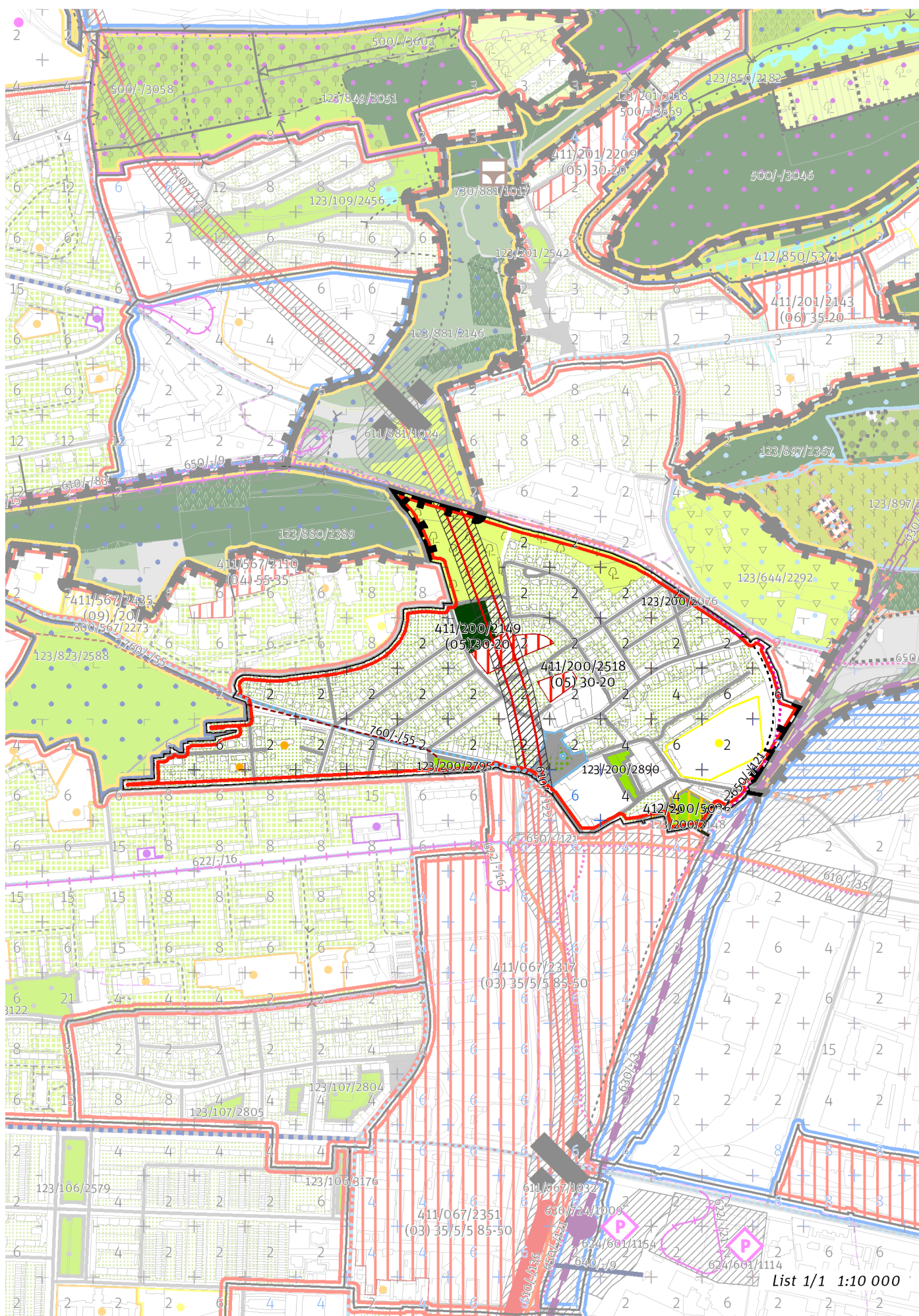
Z	(05)
ZASTAVITELNOST: zastavitelná stavební	TYP STRUKTURY: vesnická struktura
/ O	[S]
ZPŮSOB VYUŽITÍ: zastavitelná obytná	MÍRA STABILITY: stabilizovaná

CÍLOVÝ CHARAKTER LOKALITY

Dotvořit a posilovat cílový charakter zastavitelné, stabilizované, obytné lokality Staré Malešice se strukturou vesnickou. Lokalita je součástí krajiny vymezené v ZÚR s názvem Městská krajina Prahy.

Lokalita Staré Malešice je vymezena jako lokalita s původní vesnickou strukturou. V lokalitě je nutné chránit dochovaný charakter jádra původního historického sídla. Cílem navržených regulativů je zachování prostorového uspořádání, posílení historického jádra vesnice kolem původní návsi na místě dnešního Malešického náměstí obklopeného rodinnými domy, ve vymezené transformační ploše doplnění zástavby a zlepšení propustnosti do lokality Malešická stráž a do parku Heldova.





100 / MĚSTSKÁ PŘÍRODA

Městské parky

123/200/2076 Park u ulice Vydrova - místní park
123/200/2148 Park Heldova - místní park
123/200/2795 Park u ulice Malešická - místní park
123/200/2890 Park u ulice Gollova - místní park

-> Městský park, čl. 84

-> Hierarchie městských parků, čl. 85

200 / VYSTAVĚNÉ PROSTŘEDÍ

-> (05) Vesnická struktura, čl. 45

Individuální regulativy nejsou stanoveny.

300 / VYUŽITÍ ÚZEMÍ

-> Zastavitelná obytná lokalita, čl. 63

Individuální regulativy nejsou stanoveny.

400 / STABILITA A MÍRA VYUŽITÍ ÚZEMÍ

-> Typy stability lokalit, čl. 69

Zastavitelné transformační a rozvojové plochy doplňující stávající struktury

Transformační plocha **411/200/2518** o rozloze 2722 m²

Typ struktury: vesnická struktura

Způsob využití: obytná

Koeficient zastavění stavebního bloku ZB:

ZB_M: 30% (pro malé bloky do 2 000 m² včetně)

ZB_{S1}: 30%

ZB_{S1}: $[ZB_v + (ZB_{s1} - ZB_v) \times (12\ 000 - \text{plocha bloku}) / 10\ 000]$ (pro střední bloky nad 2 000 m² do 12 000 m² včetně)

ZB_V: 20% (pro velké bloky nad 12 000 m²)

ZB_N: 25% (pro neznámý blok)

Transformační plocha **411/200/2149** o rozloze 7030 m²

Typ struktury: vesnická struktura

Způsob využití: obytná

Koeficient zastavění stavebního bloku ZB:

ZB_M: 30% (pro malé bloky do 2 000 m² včetně)

ZB_{S1}: 30%

ZB_{S1}: $[ZB_v + (ZB_{s1} - ZB_v) \times (12\ 000 - \text{plocha bloku}) / 10\ 000]$ (pro střední bloky nad 2 000 m² do 12 000 m² včetně)

ZB_V: 20% (pro velké bloky nad 12 000 m²)

ZB_N: 25% (pro neznámý blok)

-> Míra využití území k zastavění pro transformační a rozvojové plochy doplňující stávající struktury, čl. 76

Nestavební transformační a rozvojové plochy

Transformační plocha **412/200/5036** o rozloze 6389 m²

Způsob využití: rekreační

Cílová charakteristika plochy: park

500 / KRAJINNÁ INFRASTRUKTURA

Individuální regulativy nejsou stanoveny.

600 / DOPRAVNÍ INFRASTRUKTURA

Systém pozemních komunikací

610/-/122 Městský okruh Jarov - Štěrboholská radiála — návrh

-> Systém pozemních komunikací, čl. 118 - 120

Bezmotorová doprava

650/-/121 Cyklotrasa Městský okruh Malešice - Rybníčky — návrh

650/-/9 Cyklotrasa na Nákladovém nádraží Žižkov — návrh

-> Bezmotorová doprava, čl. 127 - 128

700 / TECHNICKÁ INFRASTRUKTURA

Zásobování elektrickou energií

760/-/55 Kabelový tunel Strašnice – návrh

-> Zásobování elektrickou energií, čl. 139

800 / VEŘEJNÁ VYBAVENOST

Individuální regulativy nejsou stanoveny.

900 / VEŘEJNÝ ZÁJEM

Veřejně prospěšné stavby dopravní infrastruktury

910-610/-/122 Městský okruh Jarov - Štěrboholská radiála

Veřejně prospěšné stavby technické infrastruktury

910-760/-/55 Kabelový tunel Strašnice

-> Veřejně prospěšné stavby, veřejně prospěšná opatření, stavby a opatření k zajišťování obrany a bezpečnost státu a plochy asanací, čl. 150 - 151

Navrhované veřejně prospěšné stavby, veřejně prospěšná opatření, stavby a opatření k zajišťování obrany a bezpečnost státu jsou vymezeny v grafické části ve výkrese Z 04.
