

TYP STRUKTURY: vesnická struktura

239 / Dolní Chabry

SPRÁVNÍ OBLAST

Praha 8

MĚSTSKÁ ČÁST

Praha 8, Praha-Dolní Chabry

KATASTRÁLNÍ ÚZEMÍ

Dolní Chabry, Čimice

ROZLOHA

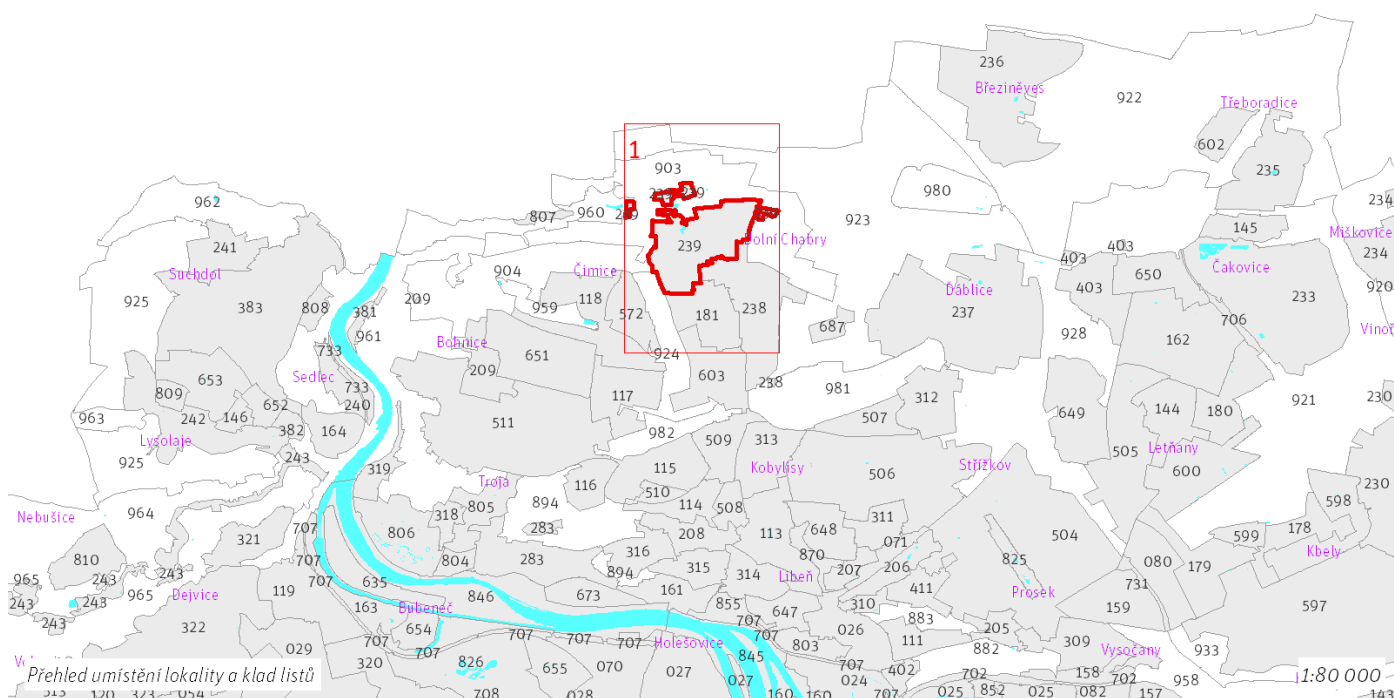
73 ha

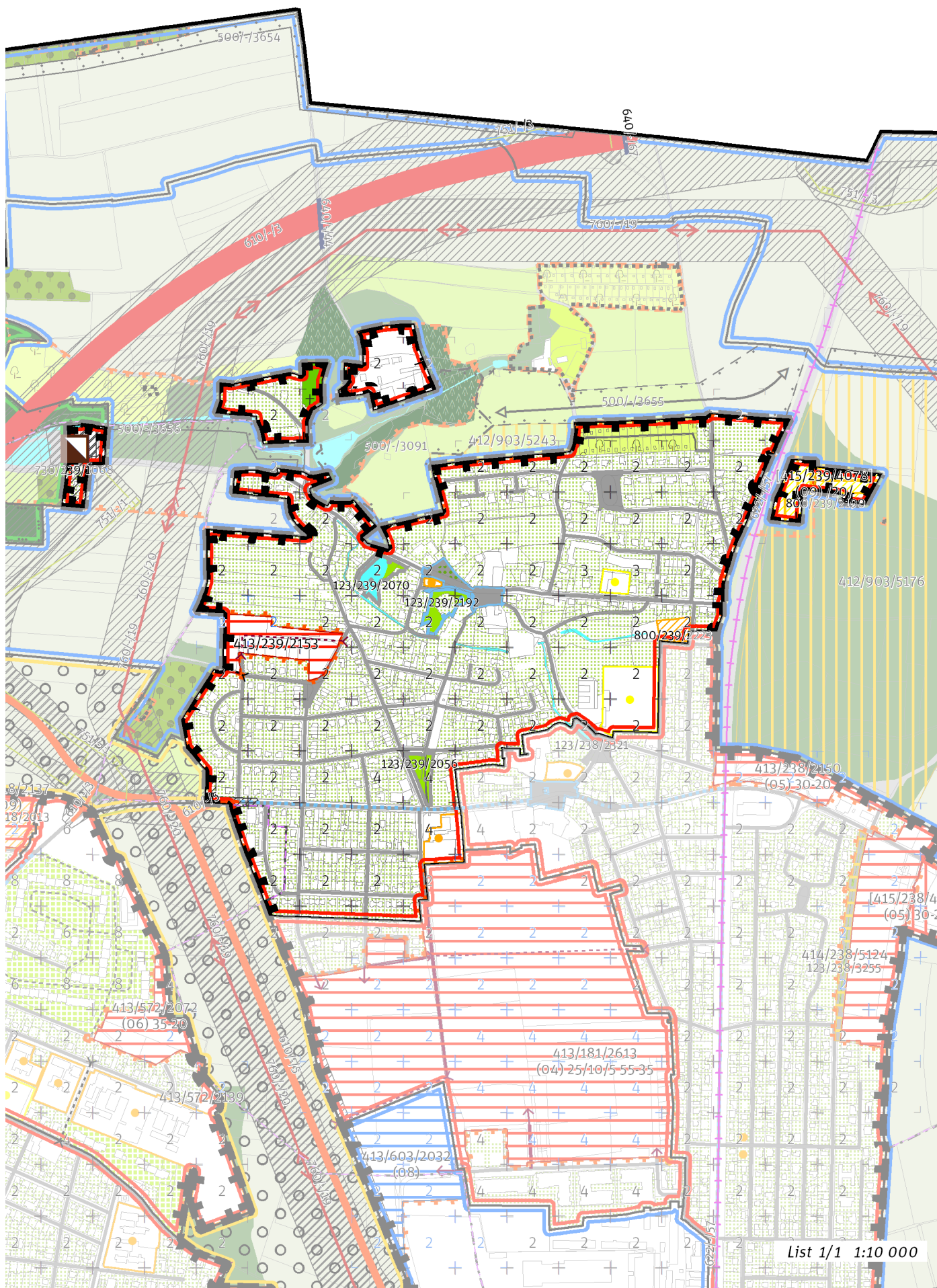
Z	(05)
ZASTAVITELNOST: zastavitelná stavební	TYP STRUKTURY: vesnická struktura
/ O	[S]
ZPŮSOB VYUŽITÍ: zastavitelná obytná	MÍRA STABILITY: stabilizovaná

CÍLOVÝ CHARAKTER LOKALITY

Dotvořit a posilovat cílový charakter zastavitelné, stabilizované, obytné lokality Dolní Chabry se strukturou vesnickou. Lokalita je součástí krajiny vymezené v ZÚR s názvem Krajina Zdíbské tabule.

Lokalita Dolní Chabry je vymezena jako lokalita s původní vesnickou strukturou. V lokalitě je nutné chránit dochovaný charakter jádra původního historického sídla. Cílem navržených regulativů je zachování prostorového uspořádání, posílení historického jádra vesnice kolem původní návsi u dnešního Bílencekého náměstí, obklopeného rodinnými domy, a ve vymezených rozvojových plochách doplnění zástavby.





List 1/1 1:10 000

100 / MĚSTSKÁ PŘÍRODA

Městské parky

123/239/2056 Park Dolní Chabry - místní park

123/239/2070 Park kolem Prostředního rybníku - místní park

123/239/2192 Hřbitov u kostela v Dolních Chabrech - lokální park

-> Městský park, čl. 84

-> Hierarchie městských parků, čl. 85

200 / VYSTAVĚNÉ PROSTŘEDÍ

-> (05) Vesnická struktura, čl. 45

Individuální regulativy nejsou stanoveny.

300 / VYUŽITÍ ÚZEMÍ

-> Zastavitelná obytná lokalita, čl. 63

Individuální regulativy nejsou stanoveny.

400 / STABILITA A MÍRA VYUŽITÍ ÚZEMÍ

-> Typy stability lokalit, čl. 69

Zastavitelné malé rozvojové plochy navazující na stávající strukturu

Rozvojová plocha **413/239/2153** o rozloze 17207 m²

Typ struktury: vesnická struktura

Způsob využití: obytná

-> Míra využití území k zastavění pro malé rozvojové plochy navazující na stávající strukturu, čl. 75

Zastavitelné transformační a rozvojové plochy doplňující stávající struktury

Skupina [T+R] ploch **[415/239/4078]** se skládá z celkem 2 vzájemně sousedících transformačních a rozvojových ploch o souhrnné rozloze 13465 m² a jako pro celek pro ni platí:

Typ struktury: struktura areálů vybavenosti

Způsob využití: rekreační

Zastavitelnost z velikosti plochy: 20%

-> Míra využití území k zastavění pro transformační a rozvojové plochy doplňující stávající struktury, čl. 76

500 / KRAJINNÁ INFRASTRUKTURA

Skladebné části ÚSES

500/-/3656 LBK Údolí Vltavy- Na skřivánčí – v přesných hranicích

-> Územní systém ekologické stability, čl. 113 - 116

600 / DOPRAVNÍ INFRASTRUKTURA

Systém pozemních komunikací

610/-/3 Pražský okruh, stavba č. 519 (Suchdol - Březiněves) – návrh

-> Systém pozemních komunikací, čl. 118 - 120

700 / TECHNICKÁ INFRASTRUKTURA

Odkanalizování území

730/239/1068 Čistírna odpadních vod Dolní Chabry, rozšíření – návrh

-> Odkanalizování území, čl. 136

800 / VEŘEJNÁ VYBAVENOST

Veřejná vybavenost

800/239/2190 - plocha o velikosti 13465 m² rezervovaná pro veřejnou vybavenost, pro využití: rekreační vybavenost

800/239/2223 - plocha o velikosti 2504 m² rezervovaná pro veřejnou vybavenost, pro využití: občanská vybavenost

-> Plochy veřejné vybavenosti, čl. 146

900 / VEŘEJNÝ ZÁJEM

Veřejně prospěšné stavby dopravní infrastruktury

910-610/-/3 Pražský okruh, stavba č. 519 (Suchdol - Březiněves)

Veřejně prospěšné stavby technické infrastruktury

910-730/239/1068 Čistírna odpadních vod Dolní Chabry, rozšíření

-> *Veřejně prospěšné stavby, veřejně prospěšná opatření, stavby a opatření k zajišťování obrany a bezpečnost státu a plochy asanací, čl. 150 - 151*

Navrhované veřejně prospěšné stavby, veřejně prospěšná opatření, stavby a opatření k zajišťování obrany a bezpečnost státu jsou vymezeny v grafické části ve výkrese Z 04.
