

TYP STRUKTURY: vesnická struktura

243 / Tichá Šárka

SPRÁVNÍ OBLAST

Praha 6

MĚSTSKÁ ČÁST

Praha 6, Praha-Lysolaje

KATASTRÁLNÍ ÚZEMÍ

Dejvice, Lysolaje

ROZLOHA

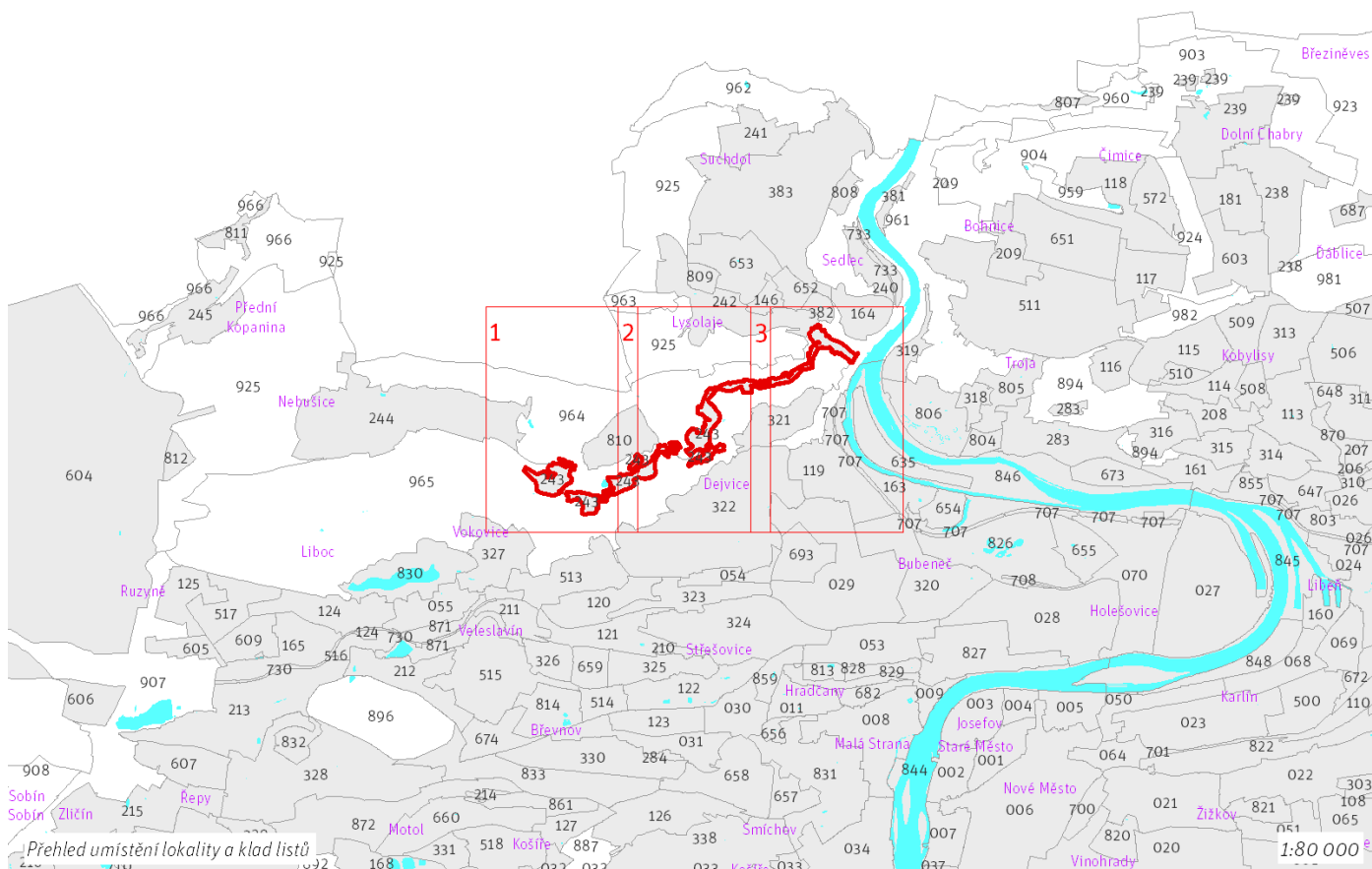
53 ha

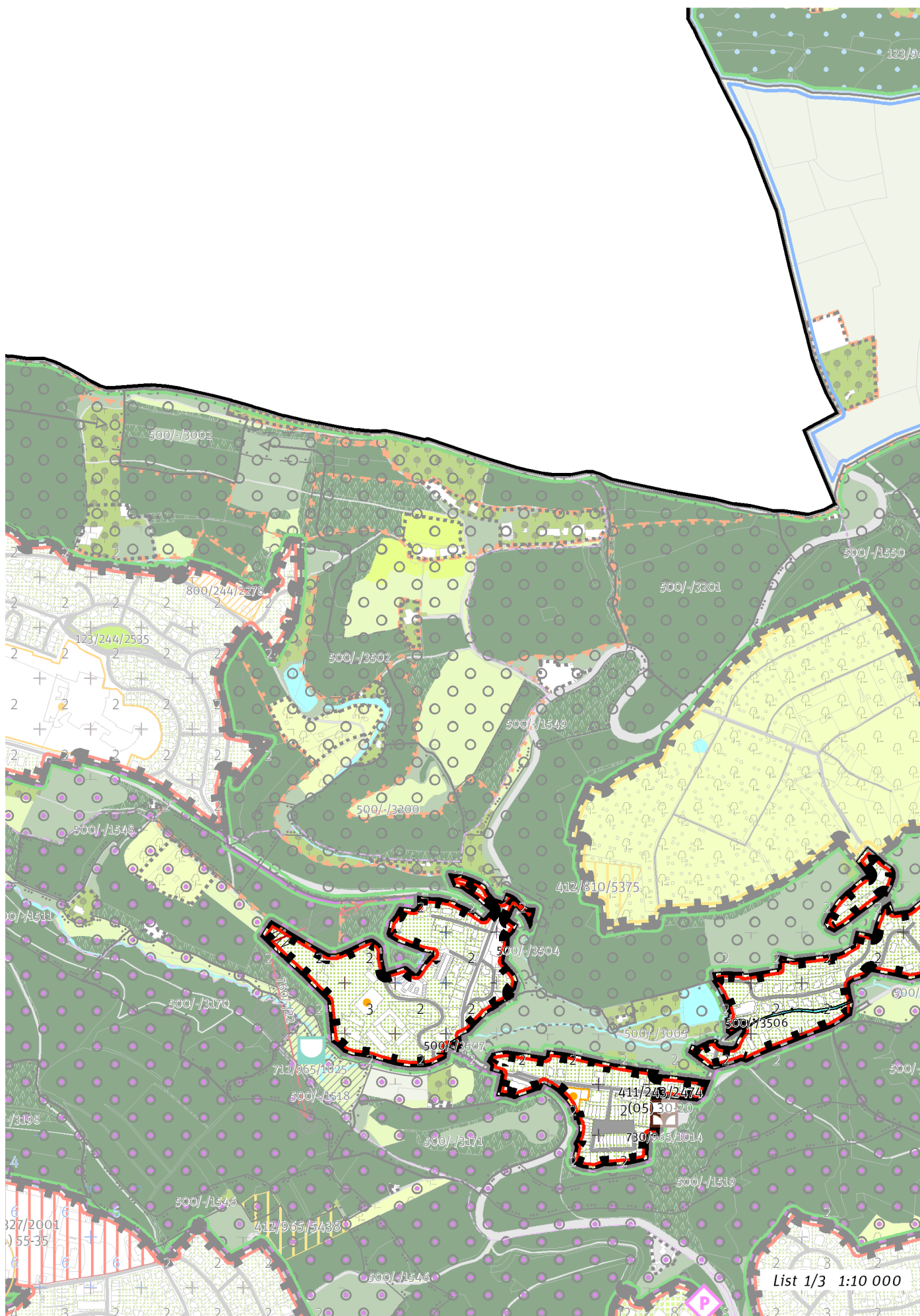
Z	(05)
ZASTAVITELNOST: zastavitelná stavební	TYP STRUKTURY: vesnická struktura
/ 0	[S]
ZPŮSOB VYUŽITÍ: zastavitelná obytná	MÍRA STABILITY: stabilizovaná

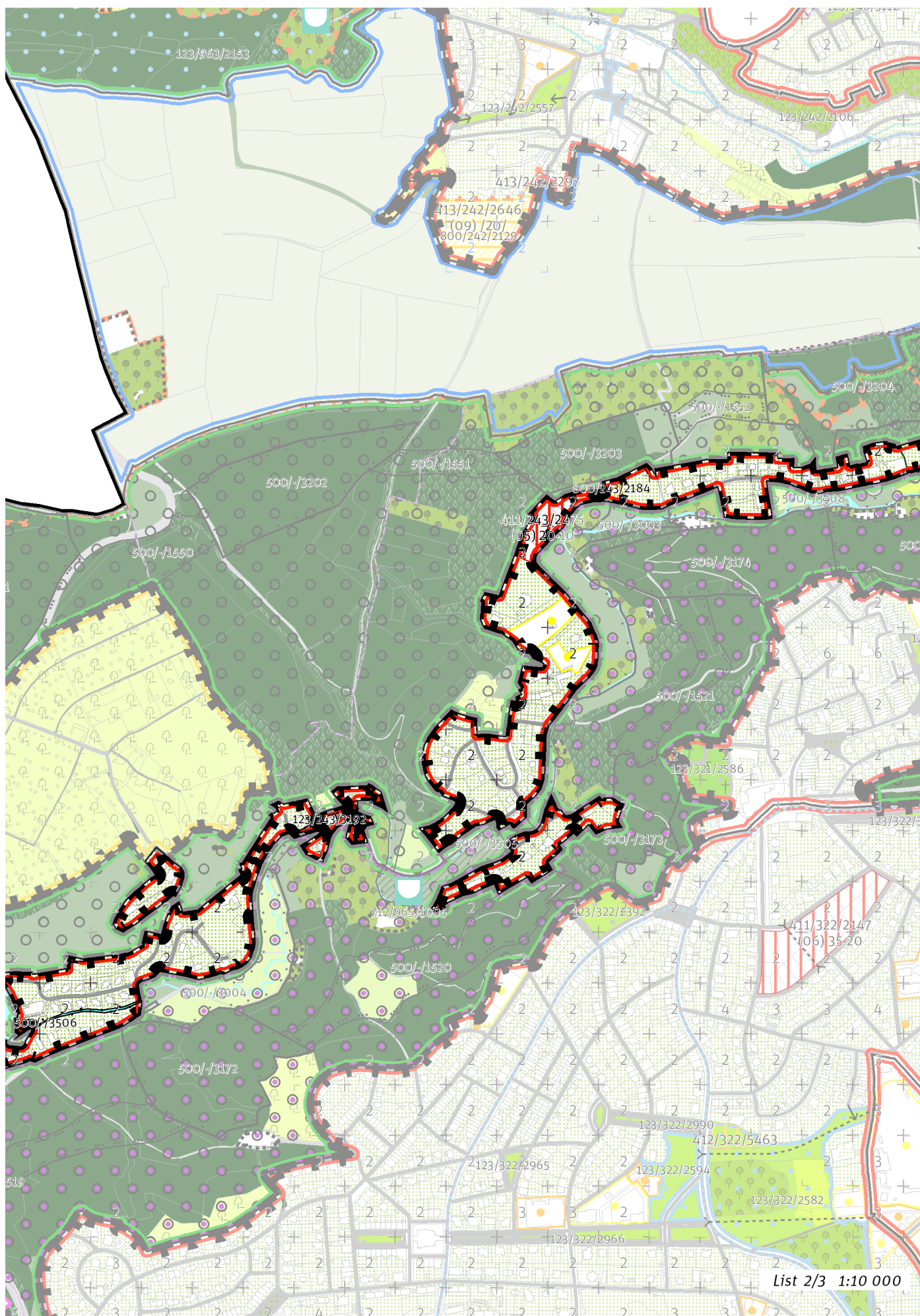
CÍLOVÝ CHARAKTER LOKALITY

Dotvořit a posilovat cílový charakter zastavitelné, stabilizované, obytné lokality Tichá Šárka se strukturou vesnickou. Lokalita je součástí krajiny vymezené v ZÚR s názvem Krajina kaňonu Vltavy a Šáreckého potoka.

Lokalita Tichá Šárka je vymezena jako lokalita s původní vesnickou strukturou. Cílem navržených regulativů je zachování prostorového uspořádání, zejména jedinečného uspořádání zástavby v údolí Litovického potoka a ve vymezené transformační ploše doplnění zástavby.







100 / MĚSTSKÁ PŘÍRODA

Městské parky

123/243/3192 U Kalinova mlýna - místní park

-> Městský park, čl. 84

-> Hierarchie městských parků, čl. 85

200 / VYSTAVĚNÉ PROSTŘEDÍ

-> (O5) Vesnická struktura, čl. 45

Individuální regulativy nejsou stanoveny.

300 / VYUŽITÍ ÚZEMÍ

-> Zastavitelná obytná lokalita, čl. 63

Individuální regulativy nejsou stanoveny.

400 / STABILITA A MÍRA VYUŽITÍ ÚZEMÍ

-> Typy stability lokalit, čl. 69

Zastavitelné transformační a rozvojové plochy doplňující stávající struktury

Transformační plocha **411/243/2475** o rozloze 10002 m²

Typ struktury: vesnická struktura

Způsob využití: obytná

Koeficient zastavění stavebního bloku ZB:

ZB_M: 20% (pro malé bloky do 2 000 m² včetně)

ZB_{S1}: 20%

ZB_S: $[ZB_V + (ZB_{S1} - ZB_V) \times (12\ 000 - \text{plocha bloku}) / 10\ 000]$ (pro střední bloky nad 2 000 m² do 12 000 m² včetně)

ZB_V: 10% (pro velké bloky nad 12 000 m²)

ZB_N: 15% (pro neznámý blok)

Transformační plocha **411/243/2474** o rozloze 1249 m²

Typ struktury: vesnická struktura

Způsob využití: obytná

Koeficient zastavění stavebního bloku ZB:

ZB_M: 30% (pro malé bloky do 2 000 m² včetně)

ZB_{S1}: 30%

ZB_S: $[ZB_V + (ZB_{S1} - ZB_V) \times (12\ 000 - \text{plocha bloku}) / 10\ 000]$ (pro střední bloky nad 2 000 m² do 12 000 m² včetně)

ZB_V: 20% (pro velké bloky nad 12 000 m²)

ZB_N: 25% (pro neznámý blok)

-> Míra využití území k zastavění pro transformační a rozvojové plochy doplňující stávající struktury, čl. 76

500 / KRAJINNÁ INFRASTRUKTURA

Skladebné části ÚSES

500/-/3505 LBK Šárecký potok I. – v přesných hranicích

500/-/3506 LBK Šárecký potok I. – v přesných hranicích

500/-/3507 LBK Šárecký potok I. – v přesných hranicích

-> Územní systém ekologické stability, čl. 113 - 116

600 / DOPRAVNÍ INFRASTRUKTURA

Individuální regulativy nejsou stanoveny.

700 / TECHNICKÁ INFRASTRUKTURA

Záplavová území

Využití území je omezeno záplavovým územím Vltavy a Berounky kategorie: záplavové území neprůtočné.

-> Záplavová území, čl. 134

Záplavová území jsou vymezena v grafické části ve výkrese Z 03.

Odkanalizování území

730/965/1014 Záchytná nádrž Evropská – návrh

-> Odkanalizování území, čl. 136

Zásobování elektrickou energií

760/-/22 Nadzemní elektrické vedení 110 kV Transformační stanice Červený vrch - Transformační stanice Sever, lokalita Jenerálka, přeložka – návrh

-> Zásobování elektrickou energií, čl. 139

800 / VEŘEJNÁ VYBAVENOST

Veřejná vybavenost

800/243/2184 - plocha o velikosti 1301 m² rezervovaná pro veřejnou vybavenost, pro využití: občanská vybavenost

-> Plochy veřejné vybavenosti, čl. 146

900 / VEŘEJNÝ ZÁJEM

Veřejně prospěšné stavby technické infrastruktury

910-730/965/1014 Záchytná nádrž Evropská

910-760/-/22 Nadzemní elektrické vedení 110 kV Transformační stanice Červený vrch - Transformační stanice Sever, lokalita Jenerálka, přeložka

-> Veřejně prospěšné stavby, veřejně prospěšná opatření, stavby a opatření k zajišťování obrany a bezpečnost státu a plochy asanací, čl. 150 - 151

Navrhované veřejně prospěšné stavby, veřejně prospěšná opatření, stavby a opatření k zajišťování obrany a bezpečnost státu jsou vymezeny v grafické části ve výkrese Z 04.
