

# 251 / Holyně

## SPRÁVNÍ OBLAST

Praha 5

## MĚSTSKÁ ČÁST

Praha 5, Praha-Slivenec

## KATASTRÁLNÍ ÚZEMÍ

Hlubočepy, Holyně

## ROZLOHA

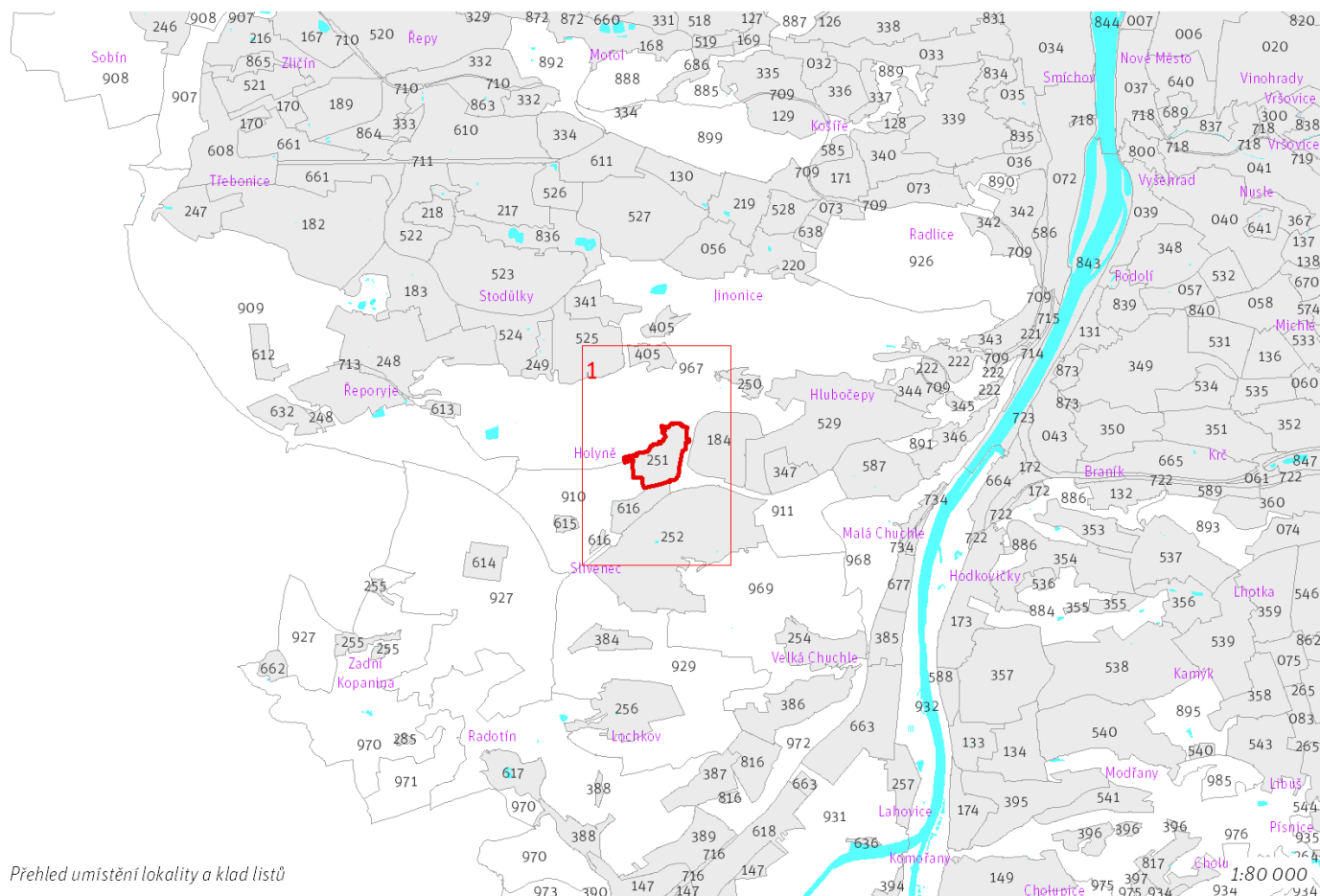
25 ha

<b>Z</b>	<b>(05)</b>
ZASTAVITELNOST: zastavitelná stavební	TYP STRUKTURY: vesnická struktura
<b>/ 0</b>	<b>[S]</b>
ZPŮSOB VYUŽITÍ: zastavitelná obytná	MÍRA STABILITY: stabilizovaná

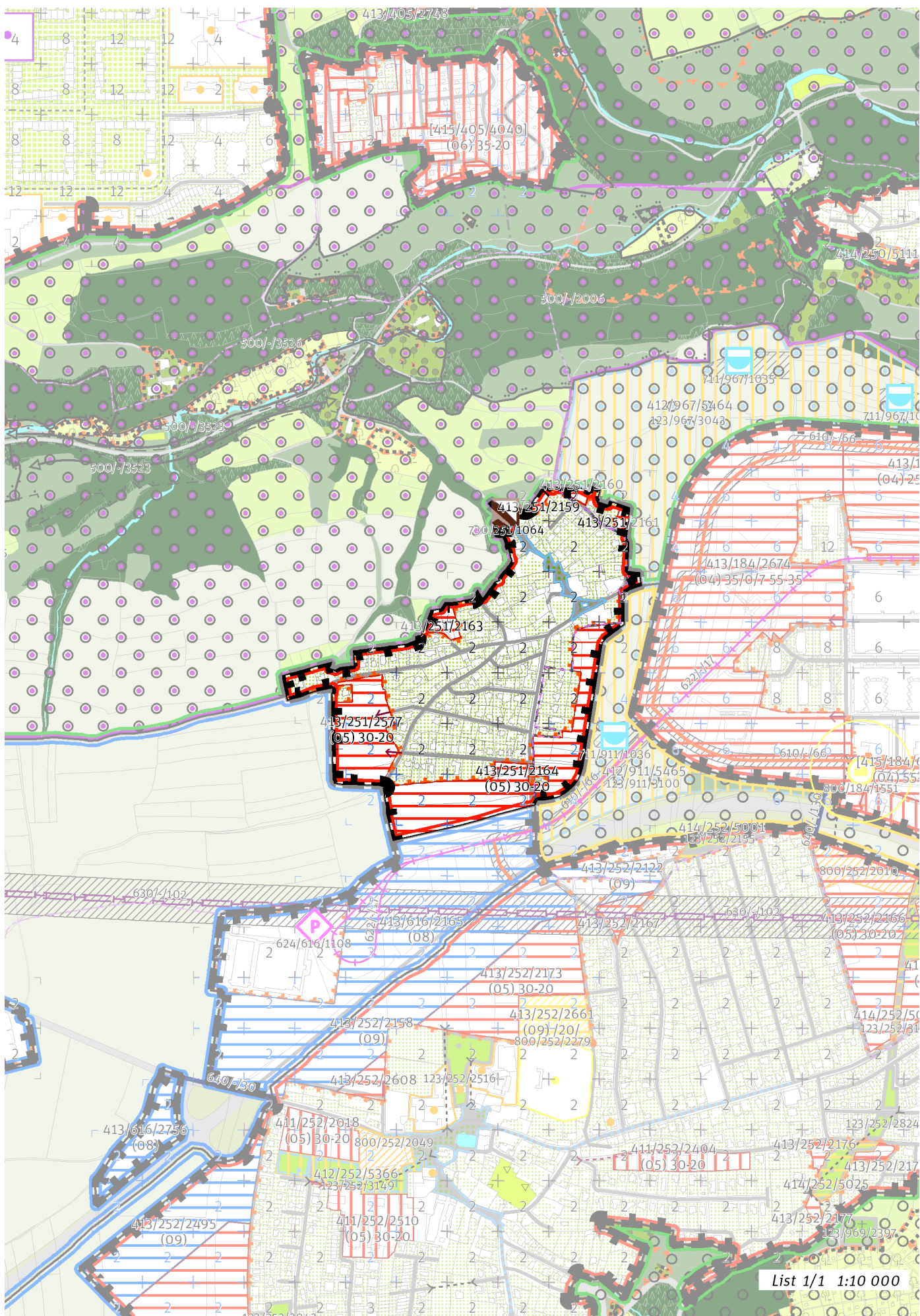
## CÍLOVÝ CHARAKTER LOKALITY

**Dotvořit a posilovat cílový charakter zastavitelné, stabilizované, obytné lokality Holyně se strukturou vesnickou. Lokalita je součástí krajiny vymezené v ZÚR s názvem Krajina Třebotovské plošiny.**

Lokalita Holyně je vymezena jako lokalita s původní vesnickou strukturou. V lokalitě je nutné chránit dochovaný charakter jádra původního historického sídla. Cílem navržených regulativů je zachování prostorového uspořádání, posílení historického jádra vesnice u dnešního náměstí Pod Lípou, obklopeného rodinnými domy a ve vymezených rozvojových plochách doplnění zástavby.



Prehled umístění lokality a klad listů



List 1/1 1:10 000

## 100 / MĚSTSKÁ PŘÍRODA

Individuální regulativy nejsou stanoveny.

## 200 / VYSTAVĚNÉ PROSTŘEDÍ

-> (05) *Vesnická struktura, čl. 45*

Individuální regulativy nejsou stanoveny.

## 300 / VYUŽITÍ ÚZEMÍ

-> *Zastavitelná obytná lokalita, čl. 63*

Individuální regulativy nejsou stanoveny.

## 400 / STABILITA A MÍRA VYUŽITÍ ÚZEMÍ

-> *Typy stability lokalit, čl. 69*

### Zastavitelné malé rozvojové plochy navazující na stávající strukturu

Rozvojová plocha **413/251/2163** o rozloze 3494 m<sup>2</sup>

Typ struktury: vesnická struktura

Způsob využití: obytná

Rozvojová plocha **413/251/2161** o rozloze 1213 m<sup>2</sup>

Typ struktury: vesnická struktura

Způsob využití: obytná

Rozvojová plocha **413/251/2160** o rozloze 1150 m<sup>2</sup>

Typ struktury: vesnická struktura

Způsob využití: obytná

Rozvojová plocha **413/251/2159** o rozloze 1161 m<sup>2</sup>

Typ struktury: vesnická struktura

Způsob využití: obytná

-> *Míra využití území k zastavění pro malé rozvojové plochy navazující na stávající strukturu, čl. 75*

### Zastavitelné transformační a rozvojové plochy doplňující stávající struktury

Rozvojová plocha **413/251/2577** o rozloze 22665 m<sup>2</sup>

Typ struktury: vesnická struktura

Způsob využití: obytná

Koeficient zastavění stavebního bloku ZB:

ZB<sub>M</sub>: 30% (pro malé bloky do 2 000 m<sup>2</sup> včetně)

ZB<sub>S1</sub>: 30%

ZB<sub>S2</sub>:  $[ZB_V + (ZB_{S1} - ZB_V) \times (12\ 000 - \text{plocha bloku}) / 10\ 000]$  (pro střední bloky nad 2 000 m<sup>2</sup> do 12 000 m<sup>2</sup> včetně)

ZB<sub>V</sub>: 20% (pro velké bloky nad 12 000 m<sup>2</sup>)

ZB<sub>N</sub>: 25% (pro neznámý blok)

Rozvojová plocha **413/251/2164** o rozloze 48926 m<sup>2</sup>

Typ struktury: vesnická struktura

Způsob využití: obytná

Koeficient zastavění stavebního bloku ZB:

ZB<sub>M</sub>: 30% (pro malé bloky do 2 000 m<sup>2</sup> včetně)

ZB<sub>S1</sub>: 30%

ZB<sub>S2</sub>:  $[ZB_V + (ZB_{S1} - ZB_V) \times (12\ 000 - \text{plocha bloku}) / 10\ 000]$  (pro střední bloky nad 2 000 m<sup>2</sup> do 12 000 m<sup>2</sup> včetně)

ZB<sub>V</sub>: 20% (pro velké bloky nad 12 000 m<sup>2</sup>)

ZB<sub>N</sub>: 25% (pro neznámý blok)

-> *Míra využití území k zastavění pro transformační a rozvojové plochy doplňující stávající struktury, čl. 76*

## 500 / KRAJINNÁ INFRASTRUKTURA

Individuální regulativy nejsou stanoveny.

## 600 / DOPRAVNÍ INFRASTRUKTURA

Individuální regulativy nejsou stanoveny.

## 700 / TECHNICKÁ INFRASTRUKTURA

### Odkanalizování území

730/251/1064 Čistírna odpadních vod Holyně, rozšíření – návrh

-> *Odkanalizování území, čl. 136*

## 800 / VEŘEJNÁ VYBAVENOST

Individuální regulativy nejsou stanoveny.

---

## 900 / VEŘEJNÝ ZÁJEM

### **Veřejně prospěšné stavby technické infrastruktury**

910-730/251/1064 Čistírna odpadních vod Holyně, rozšíření

-> *Veřejně prospěšné stavby, veřejně prospěšná opatření, stavby a opatření k zajišťování obrany a bezpečnost státu a plochy asanací, čl. 150 - 151*

Navrhované veřejně prospěšné stavby, veřejně prospěšná opatření, stavby a opatření k zajišťování obrany a bezpečnost státu jsou vymezeny v grafické části ve výkrese Z 04.

---