

262 / Točná

SPRÁVNÍ OBVOD

Praha 12

MĚSTSKÁ ČÁST

Praha 12

KATASTRÁLNÍ ÚZEMÍ

Točná

ROZLOHA

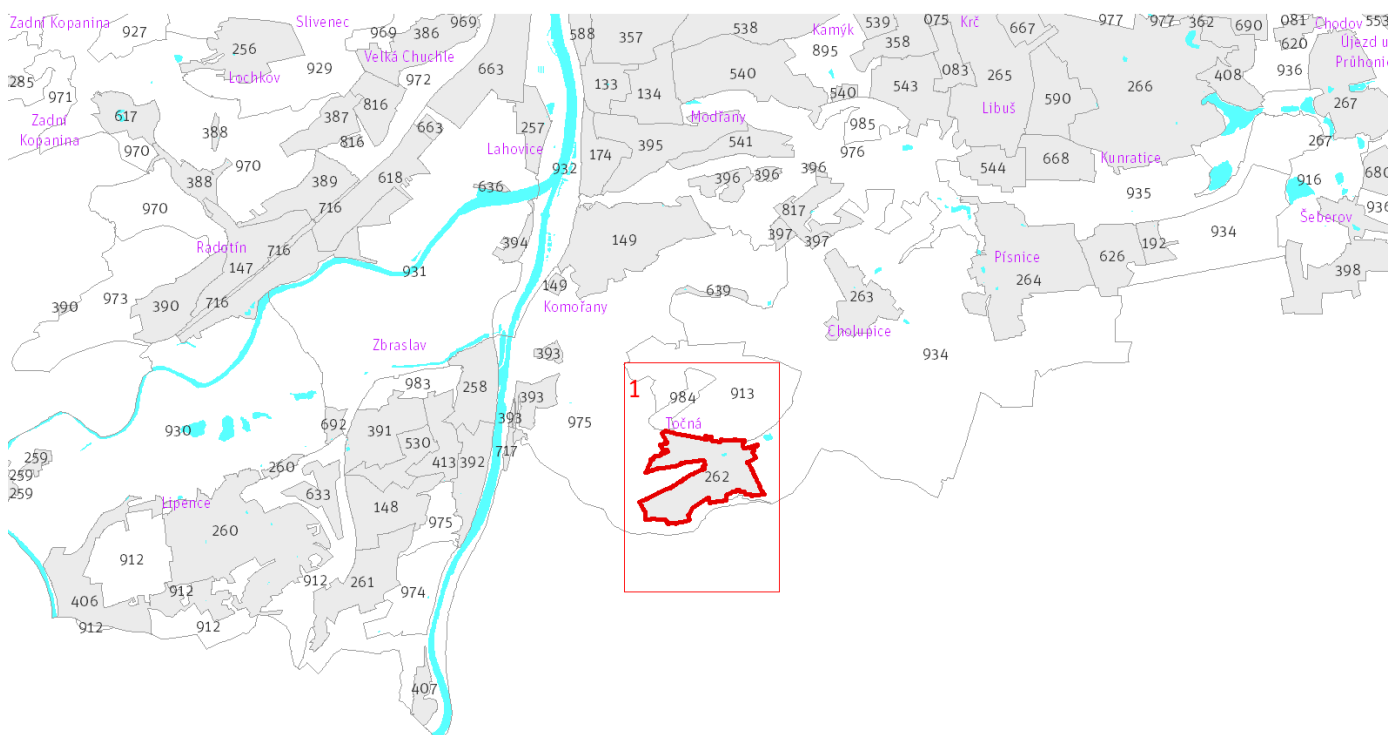
66 ha

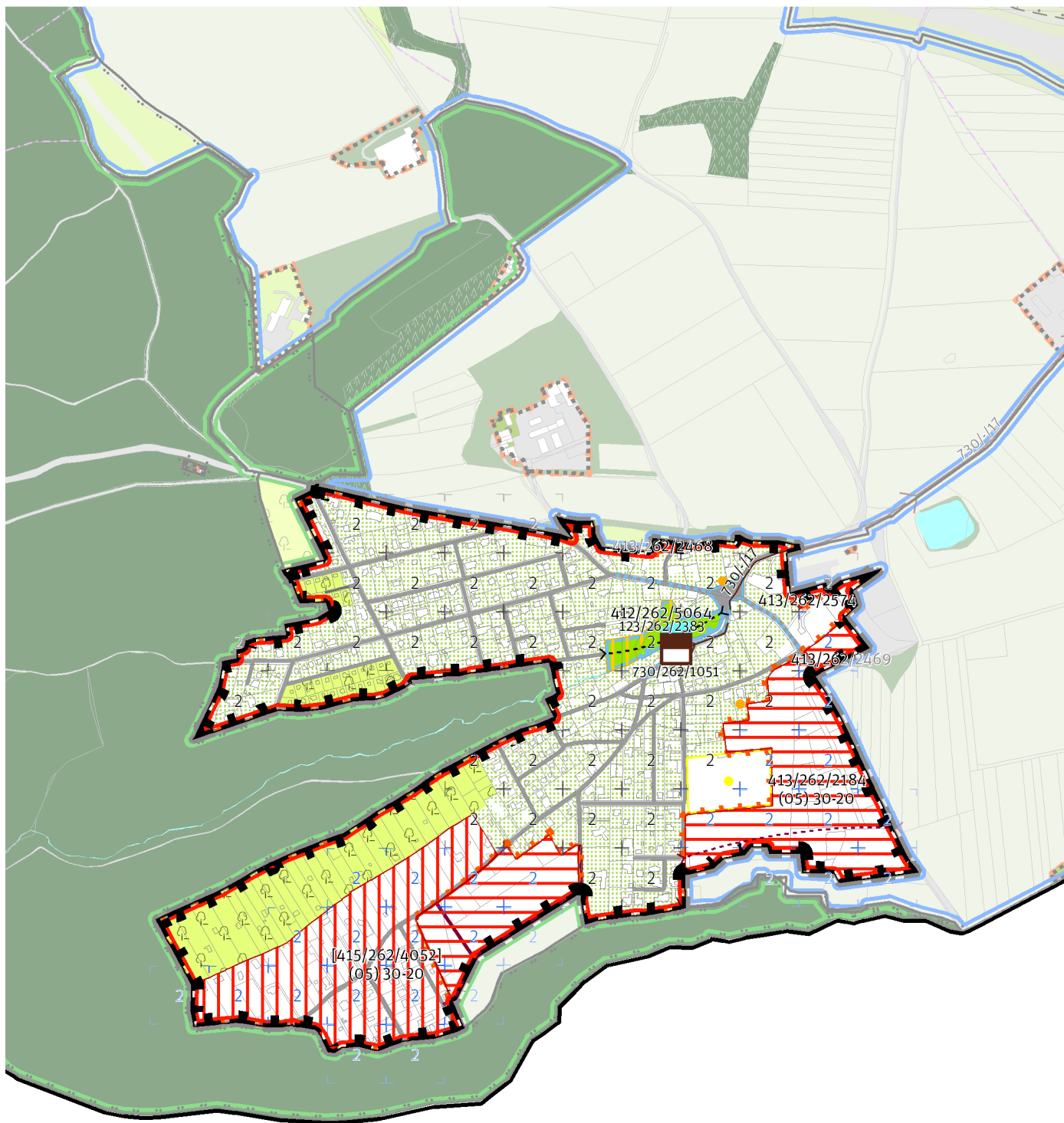
Z ZASTAVITELNOST: zastavitelná stavební	(05) TYP STRUKTURY: vesnická struktura
/ O ZPŮSOB VYUŽITÍ: zastavitelná obytná	[S] MÍRA STABILITY: stabilizovaná

CÍLOVÝ CHARAKTER LOKALITY

Dotvořit a posilovat cílový charakter zastavitelné, stabilizované, obytné lokality Točná se strukturou vesnickou. Lokalita je součástí krajiny vymezené v ZÚR s názvem Krajina povltavských lesů.

Lokalita Točná je vymezena jako lokalita s původní vesnickou strukturou. V lokalitě je nutné chránit dochovaný charakter jádra původního historického sídla. Cílem navržených regulativů je zachování prostorového uspořádání, posílení historického jádra vesnice kolem dnešního náměstí Antonína Pecáka, obklopeného rodinnými domy, ve vymezených transformačních a rozvojových plochách doplnění zástavby, zlepšení prostupnosti skrz park kolem rybníka a doplnění chybějící technické infrastruktury.





100 / MĚSTSKÁ PŘÍRODA

Městské parky

123/262/2383 Okolí rybníku na Točné - lokální park

-> Městský park, čl. 84

-> Hierarchie městských parků, čl. 85

200 / VYSTAVĚNÉ PROSTŘEDÍ

-> (O5) Vesnická struktura, čl. 45

Individuální regulativy nejsou stanoveny.

300 / VYUŽITÍ ÚZEMÍ

-> Zastavitelná obytná lokalita, čl. 63

Individuální regulativy nejsou stanoveny.

400 / STABILITA A MÍRA VYUŽITÍ ÚZEMÍ

-> Typy stability lokalit, čl. 69

Zastavitelné malé rozvojové plochy navazující na stávající strukturu

Rozvojová plocha **413/262/2468** o rozloze 890 m²

Typ struktury: vesnická struktura

Způsob využití: obytná

Rozvojová plocha **413/262/2469** o rozloze 5066 m²

Typ struktury: vesnická struktura

Způsob využití: obytná

Rozvojová plocha **413/262/2574** o rozloze 1321 m²

Typ struktury: vesnická struktura

Způsob využití: obytná

-> Míra využití území k zastavění pro malé rozvojové plochy navazující na stávající strukturu, čl. 75

Zastavitelné transformační a rozvojové plochy doplňující stávající struktury

Skupina [T+R] ploch **[415/262/4052]** se skládá z celkem 2 vzájemně sousedících transformačních a rozvojových ploch o souhrnné rozloze 128555 m² a jako pro celek pro ni platí:

Typ struktury: vesnická struktura

Způsob využití: obytná

Koeficient zastavění stavebního bloku ZB:

ZB_M: 30% (pro malé bloky do 2 000 m² včetně)

ZB_{S1}: 30%

ZB_S: $[ZB_M + (ZB_{S1} - ZB_M) \times (12\ 000 - \text{plocha bloku}) / 10\ 000]$ (pro střední bloky nad 2 000 m² do 12 000 m² včetně)

ZB_V: 20% (pro velké bloky nad 12 000 m²)

ZB_N: 25% (pro neznámý blok)

Rozvojová plocha **413/262/2184** o rozloze 74317 m²

Typ struktury: vesnická struktura

Způsob využití: obytná

Koeficient zastavění stavebního bloku ZB:

ZB_M: 30% (pro malé bloky do 2 000 m² včetně)

ZB_{S1}: 30%

ZB_S: $[ZB_M + (ZB_{S1} - ZB_M) \times (12\ 000 - \text{plocha bloku}) / 10\ 000]$ (pro střední bloky nad 2 000 m² do 12 000 m² včetně)

ZB_V: 20% (pro velké bloky nad 12 000 m²)

ZB_N: 25% (pro neznámý blok)

-> Míra využití území k zastavění pro transformační a rozvojové plochy doplňující stávající struktury, čl. 76

Nestavební transformační a rozvojové plochy

Transformační plocha **412/262/5064** o rozloze 4452 m²

Způsob využití: rekreační

Cílová charakteristika plochy: park

500 / KRAJINNÁ INFRASTRUKTURA

Individuální regulativy nejsou stanoveny.

600 / DOPRAVNÍ INFRASTRUKTURA

Individuální regulativy nejsou stanoveny.

700 / TECHNICKÁ INFRASTRUKTURA

Odkanalizování území

730/-/17 Sběrač Točná, kanalizace splašková výtlač – návrh

730/262/1051 Čerpací stanice Točná – návrh

-> Odkanalizování území, čl. 136

800 / VEŘEJNÁ VYBAVENOST

Individuální regulativy nejsou stanoveny.

900 / VEŘEJNÝ ZÁJEM

Veřejně prospěšné stavby technické infrastruktury

910-730/-/17 Sběrač Točná, kanalizace splašková výtlač

910-730/262/1051 Čerpací stanice Točná

-> Veřejně prospěšné stavby, veřejně prospěšná opatření, stavby a opatření k zajišťování obrany a bezpečnost státu a plochy asanací, čl. 150 - 151

Navrhované veřejně prospěšné stavby, veřejně prospěšná opatření, stavby a opatření k zajišťování obrany a bezpečnost státu jsou vymezeny v grafické části ve výkrese Z 04.
