

283 / Troja

SPRÁVNÍ OBVOD

Praha 7, Praha 8

MĚSTSKÁ ČÁST

Praha 8, Praha-Troja

KATASTRÁLNÍ ÚZEMÍ

Troja

ROZLOHA

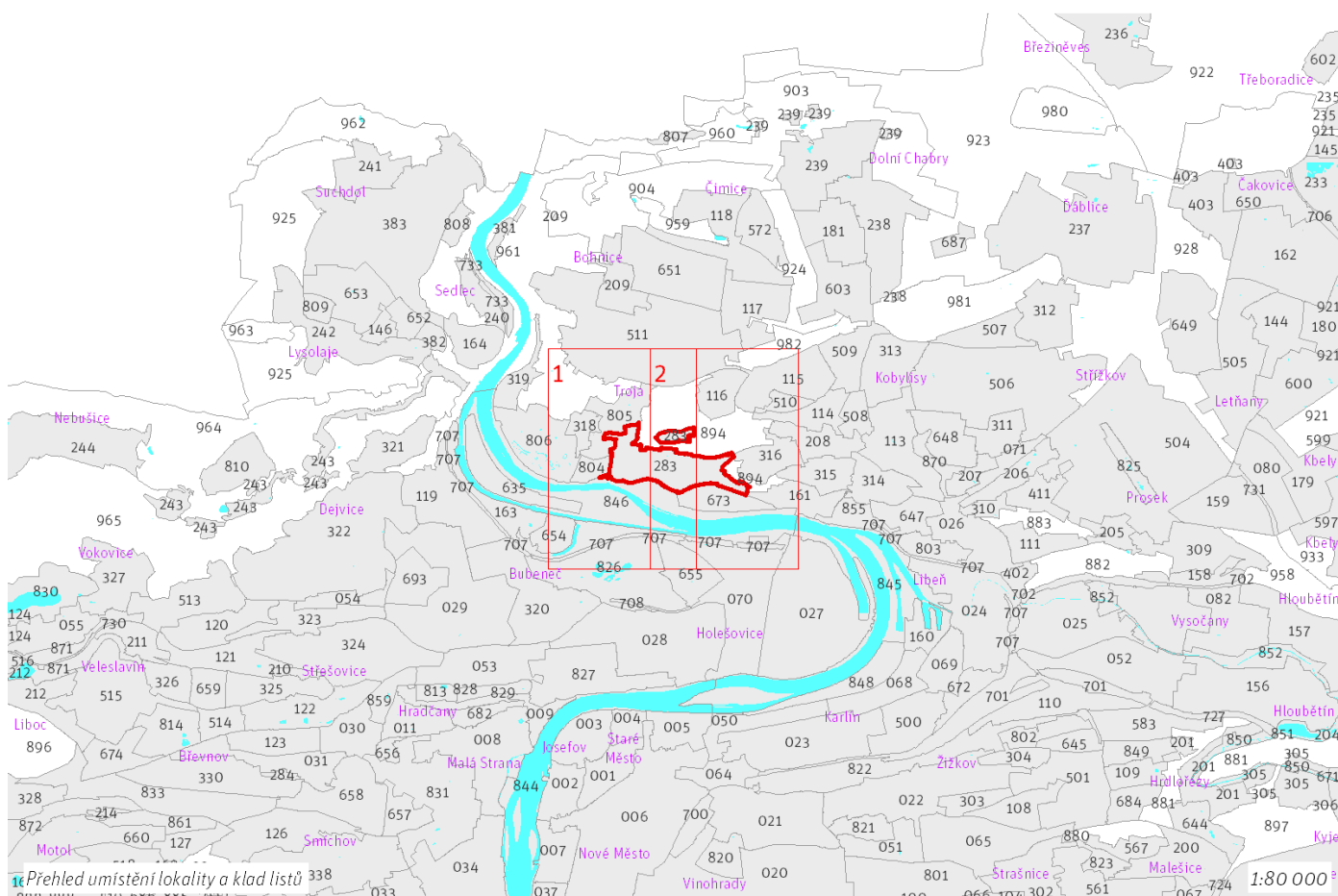
57 ha

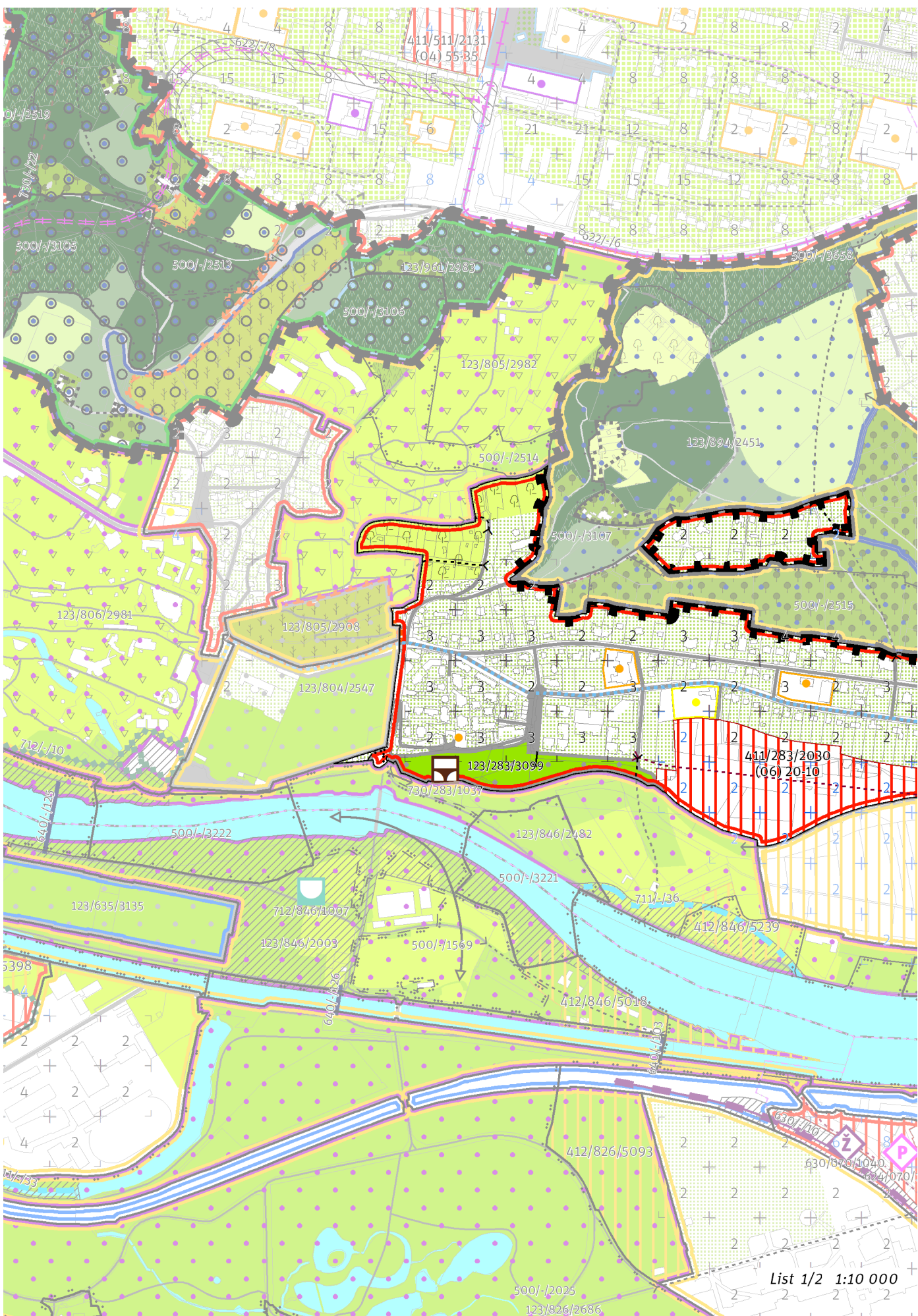
Z	(05)
ZASTAVITELNOST: zastavitelná stavební	TYP STRUKTURY: vesnická struktura
/ O	[S]
ZPŮSOB VYUŽITÍ: zastavitelná obytná	MÍRA STABILITY: stabilizovaná

CÍLOVÝ CHARAKTER LOKALITY

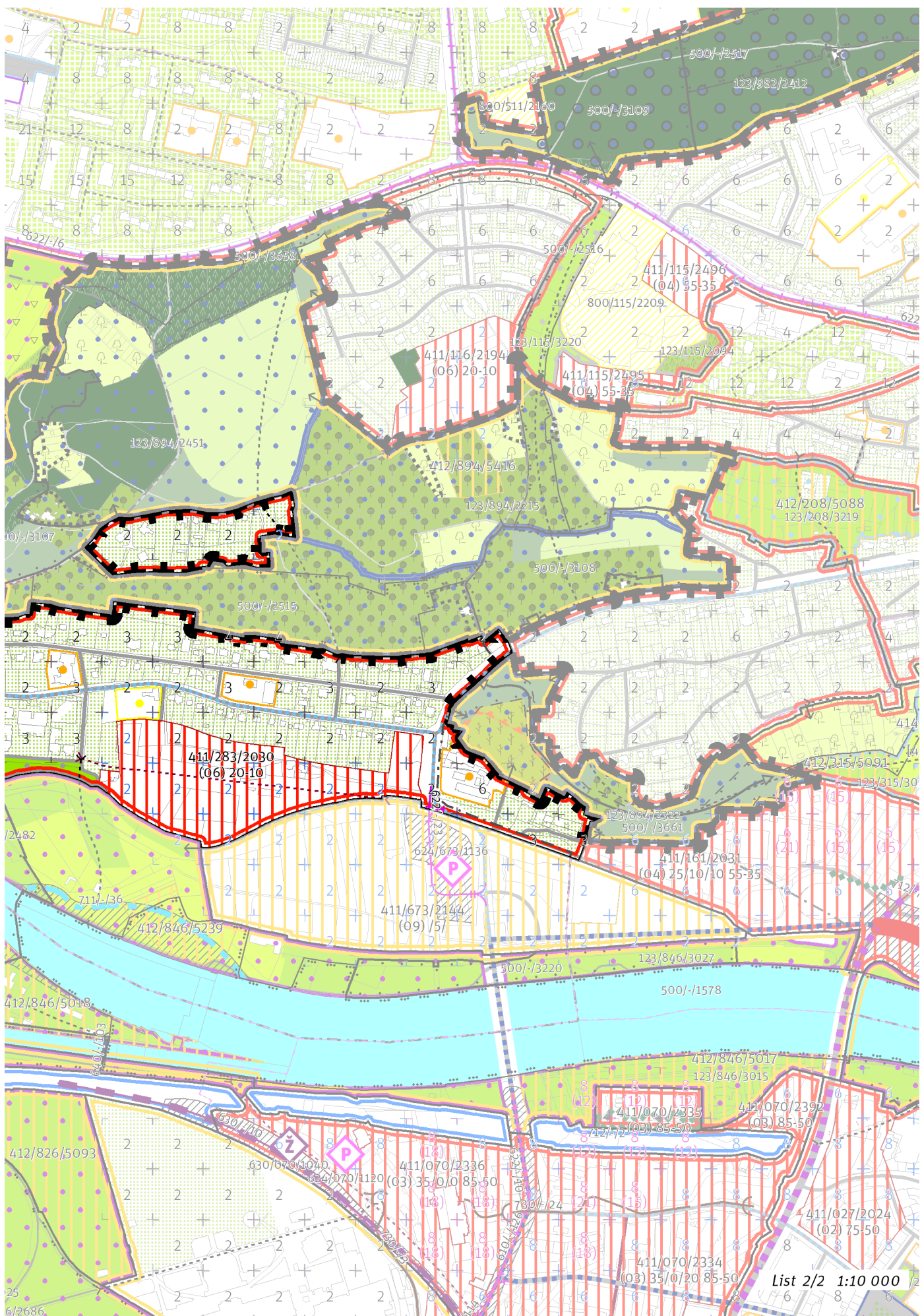
Dotvořit a posilovat cílový charakter zastavitelné, stabilizované, obytné lokality Troja se strukturou vesnickou. Lokalita je součástí krajiny vymezené v ZÚR s názvem Městská krajina Prahy.

Lokalita Troja je vymezena jako lokalita s vesnickou strukturou. V lokalitě je nutné chránit dochovaný charakter jádra původního historického sídla. Cílem navržených regulativů je zachování prostorového uspořádání, rozvíjení zejména chráněné sítě veřejných prostranství s osou v ulicích Trojská a Nad Kazankou, zachování homogenního výškového uspořádání zástavby. V jižní části lokality je navržena transformační plocha pro doplnění zástavby s obytným využitím, která svým prostorovým uspořádáním i využitím navazuje na stabilizovanou část lokality. Doplnění sítě uličních prostranství, posílení napojení veřejného prostranství na parkovou lokalitu, Vltava IV. a na rekreační lokalitu Trojská brána a zabezpečení prostupnosti klímem nezastavitelné rekreační lokality Nad Trójou. Lokalita představuje podstatnou součást trojské zástavby formující její charakter rezidenční čtvrti a samostatné enklávy domů v zeleni. Zahrnuje historické viniční usedlosti, vesnickou památkovou zónu Rybáře, kolekci cenných vil v ulici Nad Kazankou, poválečnou zástavbu ulice Trojská. V severozápadní části lokality se nacházejí dvě zahrádkové osady.





List 1/2 1:10 000



List 2/2 1:10 000

100 / MĚSTSKÁ PŘÍRODA

Městské parky

123/283/3099 Park Povlatavská - místní park

-> Městský park, čl. 84

-> Hierarchie městských parků, čl. 85

200 / VYSTAVĚNÉ PROSTŘEDÍ

-> (05) Vesnická struktura, čl. 45

Individuální regulativy nejsou stanoveny.

300 / VYUŽITÍ ÚZEMÍ

-> Zastavitelná obytná lokalita, čl. 63

Individuální regulativy nejsou stanoveny.

400 / STABILITA A MÍRA VYUŽITÍ ÚZEMÍ

-> Typy stability lokalit, čl. 69

Zastavitelné transformační a rozvojové plochy doplňující stávající struktury

Transformační plocha **411/283/2030** o rozloze 89048 m²

Typ struktury: struktura zahradního města

Způsob využití: obytná

Koeficient zastavění stavebního bloku ZB:

ZB_M: 20% (pro malé bloky do 2 000 m² včetně)

ZB_{S1}: 20%

ZB_S: $[ZB_M + (ZB_{S1} - ZB_M) \times (12\ 000 - \text{plocha bloku}) / 10\ 000]$ (pro střední bloky nad 2 000 m² do 12 000 m² včetně)

ZB_V: 10% (pro velké bloky nad 12 000 m²)

ZB_N: 15% (pro neznámý blok)

-> Míra využití území k zastavění pro transformační a rozvojové plochy doplňující stávající struktury, čl. 76

500 / KRAJINNÁ INFRASTRUKTURA

Skladebné části ÚSES

500/-/1569 NRBK Karlštejn, Koda-Údolí Vltavy – v prostoru k upřesnění, minimální šířka 40 m

-> Územní systém ekologické stability, čl. 113 - 116

600 / DOPRAVNÍ INFRASTRUKTURA

Veřejná doprava / Tramvajová doprava

622/-/23 Tramvajová smyčka Trojský most – návrh

-> Systém veřejné dopravy, čl. 121

-> Tramvajová doprava, čl. 123

700 / TECHNICKÁ INFRASTRUKTURA

Záplavová území

Využití území je omezeno záplavovým územím Vltavy a Berounky kategorie: aktivní zóna záplavového území.

Využití území je omezeno záplavovým územím Vltavy a Berounky kategorie: záplavové území průtočné.

Využití území je omezeno záplavovým územím Vltavy a Berounky kategorie: záplavové území neprůtočné.

V lokalitě se nachází záplavové území určené k ochraně pro Q2002.

-> Záplavová území, čl. 134

Záplavová území jsou vymezena v grafické části ve výkrese Z 03.

Odkanalizování území

730/283/1037 Záchytná nádrž Povltavská – návrh

-> Odkanalizování území, čl. 136

800 / VEŘEJNÁ VYBAVENOST

Individuální regulativy nejsou stanoveny.

900 / VEŘEJNÝ ZÁJEM

Veřejně prospěšné stavby dopravní infrastruktury

910-622/-/23 Tramvajová smyčka Trojský most

Veřejně prospěšné stavby technické infrastruktury

910-730/283/1037 Záchytná nádrž Povltavská

-> *Veřejně prospěšné stavby, veřejně prospěšná opatření, stavby a opatření k zajišťování obrany a bezpečnost státu a plochy asanací, čl. 150 - 151*

Navrhované veřejně prospěšné stavby, veřejně prospěšná opatření, stavby a opatření k zajišťování obrany a bezpečnost státu jsou vymezeny v grafické části ve výkrese Z 04.
