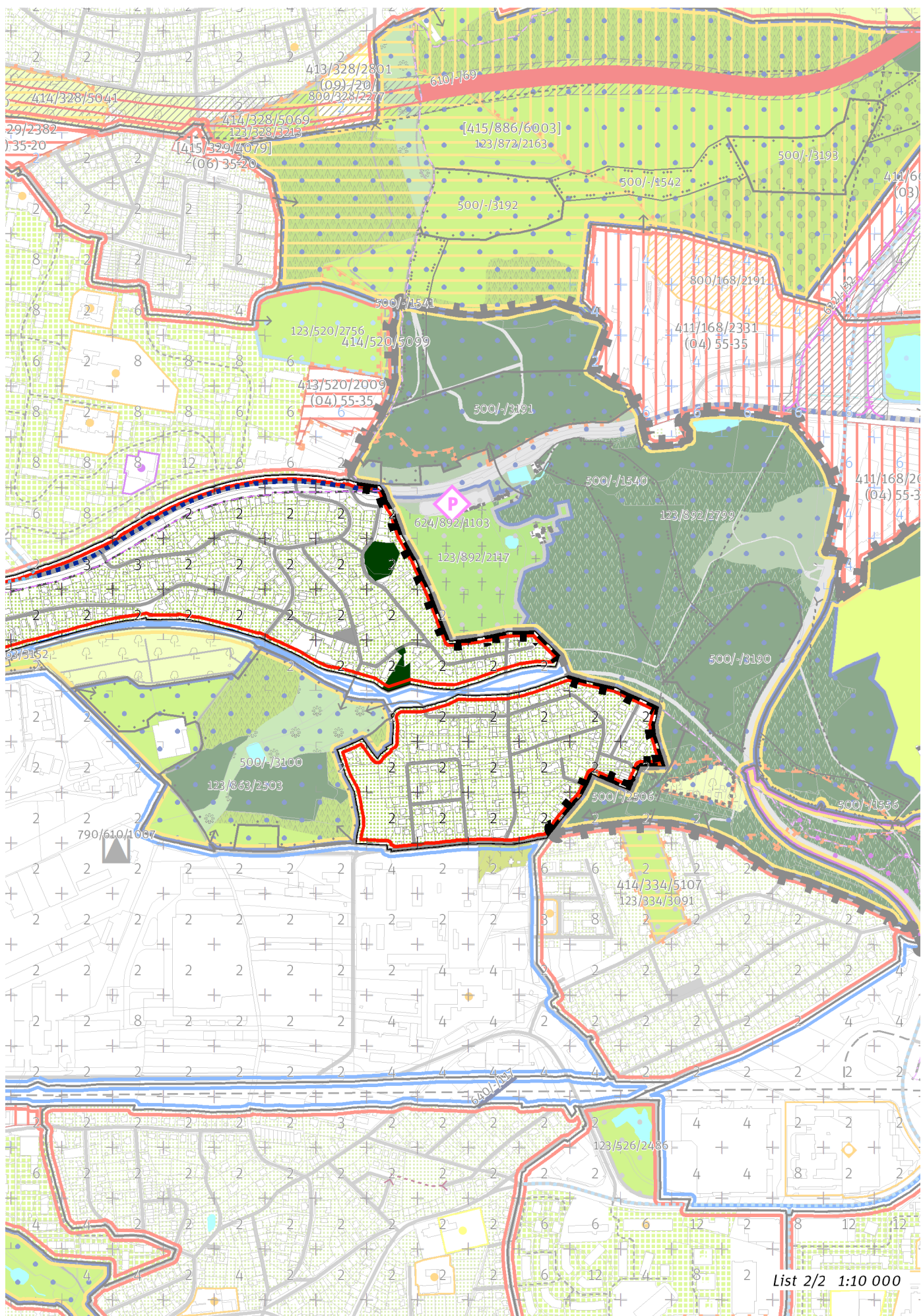


List 1/2 1:10 000



List 2/2 1:10 000

100 / MĚSTSKÁ PŘÍRODA

Městské parky

123/332/3065 Park Bílý Beránek - místní park

-> Městský park, čl. 84

-> Hierarchie městských parků, čl. 85

200 / VYSTAVĚNÉ PROSTŘEDÍ

-> (O6) Struktura zahradního města, čl. 46

Uliční prostranství

Náměstí a ulice čtvrtové úrovně: Plzeňská

-> Hierarchie uličních prostranství, čl. 81

300 / VYUŽITÍ ÚZEMÍ

-> Zastavitelná obytná lokalita, čl. 63

Individuální regulativy nejsou stanoveny.

400 / STABILITA A MÍRA VYUŽITÍ ÚZEMÍ

-> Typy stability lokalit, čl. 69

Zastavitelné transformační a rozvojové plochy doplňující stávající struktury

Transformační plocha **411/332/2506** o rozloze 3391 m²

Typ struktury: heterogenní struktura

Způsob využití: obytná

Koeficient zastavění stavebního bloku ZB:

ZB_M: 65% (pro malé bloky do 2 000 m² včetně)

ZB_{S1}: 55%

ZB_{S1}: $[ZB_v + (ZB_{S1} - ZB_v) \times (12\ 000 - \text{plocha bloku}) / 10\ 000]$ (pro střední bloky nad 2 000 m² do 12 000 m² včetně)

ZB_V: 35% (pro velké bloky nad 12 000 m²)

ZB_N: 40% (pro neznámý blok)

Transformační plocha **411/332/2255** o rozloze 18345 m²

Typ struktury: heterogenní struktura

Způsob využití: obytná

Koeficient zastavění stavebního bloku ZB:

ZB_M: 65% (pro malé bloky do 2 000 m² včetně)

ZB_{S1}: 55%

ZB_{S1}: $[ZB_v + (ZB_{S1} - ZB_v) \times (12\ 000 - \text{plocha bloku}) / 10\ 000]$ (pro střední bloky nad 2 000 m² do 12 000 m² včetně)

ZB_V: 35% (pro velké bloky nad 12 000 m²)

ZB_N: 40% (pro neznámý blok)

-> Míra využití území k zastavění pro transformační a rozvojové plochy doplňující stávající struktury, čl. 76

Nestavební transformační a rozvojové plochy

Transformační plocha **412/332/5421** o rozloze 5742 m²

Způsob využití: rekreační

Cílová charakteristika plochy: park

500 / KRAJINNÁ INFRASTRUKTURA

Skladebné části ÚSES

500/-/2505 RBK Třebonice - K56 – v přesných hranicích

-> Územní systém ekologické stability, čl. 113 - 116

600 / DOPRAVNÍ INFRASTRUKTURA

Systém pozemních komunikací

610/-/77 Přeložka ulice Na Radosti a mimoúrovňové křížení s tratí – návrh

-> Systém pozemních komunikací, čl. 118 - 120

Bezmotorová doprava

650/-/20 Cyklotrasa podél sídliště Řepy na Plzeňské – návrh

-> Bezmotorová doprava, čl. 127 - 128

700 / TECHNICKÁ INFRASTRUKTURA

Individuální regulativy nejsou stanoveny.

800 / VEŘEJNÁ VYBAVENOST

Individuální regulativy nejsou stanoveny.

900 / VEŘEJNÝ ZÁJEM

Veřejně prospěšné stavby dopravní infrastruktury

910-610/-/77 Přeložka ulice Na Radosti a mimoúrovňové křížení s tratí

-> *Veřejně prospěšné stavby, veřejně prospěšná opatření, stavby a opatření k zajišťování obrany a bezpečnost státu a plochy asanací, čl. 150 - 151*

Navrhované veřejně prospěšné stavby, veřejně prospěšná opatření, stavby a opatření k zajišťování obrany a bezpečnost státu jsou vymezeny v grafické části ve výkrese Z 04.
