

# 384 / Habeš

## SPRÁVNÍ OBVOD

Praha 5

## MĚSTSKÁ ČÁST

Praha-Slivenec

## KATASTRÁLNÍ ÚZEMÍ

Slivenec

## ROZLOHA

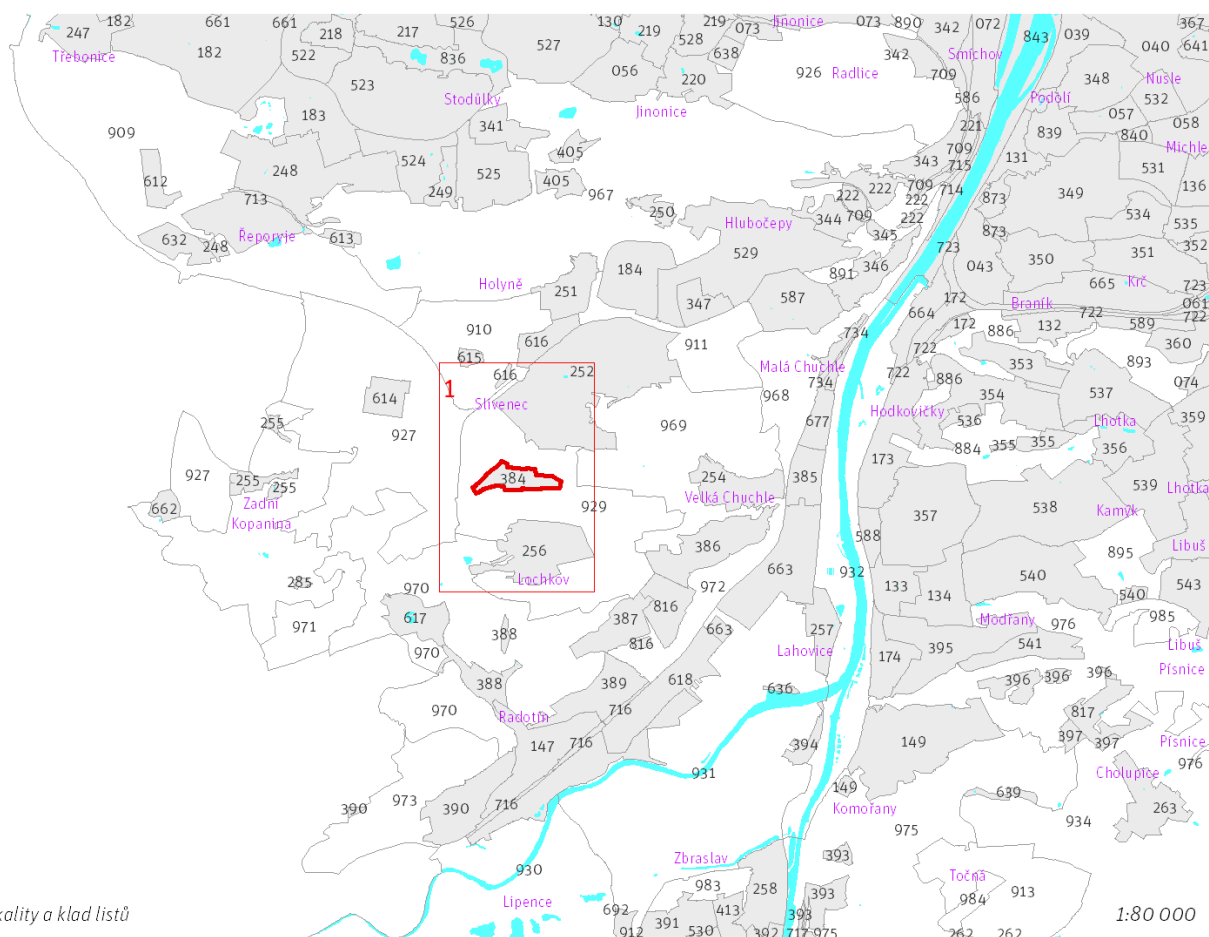
15 ha

<b>Z</b>	<b>(06)</b>
ZASTAVITELNOST: zastavitelná stavební	TYP STRUKTURY: struktura zahradního města
<b>/ O</b>	<b>[ S ]</b>
ZPŮSOB VYUŽITÍ: zastavitelná obytná	MÍRA STABILITY: stabilizovaná

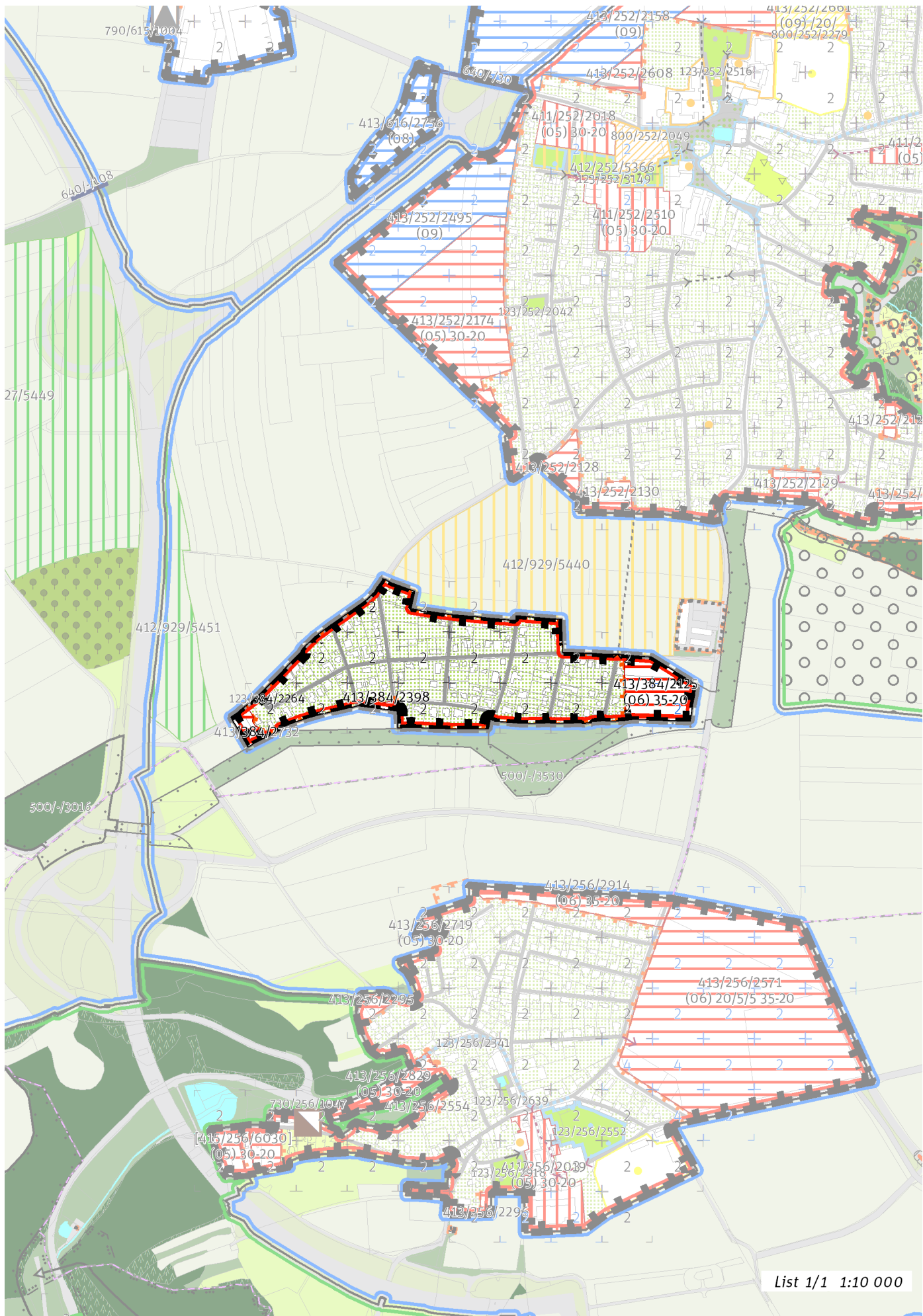
## CÍLOVÝ CHARAKTER LOKALITY

Dotvořit a posilovat cílový charakter zastavitelné, stabilizované, obytné lokality Habeš se strukturou zahradního města. Lokalita je součástí krajiny vymezené v ZÚR s názvem Krajina Třebotovské plošiny.

Lokalita Habeš je vymezena jako lokalita zahradního města. Cílem navržených regulativů je zachování prostorového uspořádání, rozvíjení dostupné sítě veřejných prostranství, zachování homogenního výškového uspořádání zástavby, na vymezených rozvojových plochách doplnění zástavby dle stanovených regulativů a napojení nových veřejných prostranství na stávající.



Prehled umístění lokality a klad listů



List 1/1 1:10 000

---

## 100 / MĚSTSKÁ PŘÍRODA

### Městské parky

123/384/2264 Hřiště u ulice Frančíkova - místní park

-> Městský park, čl. 84

-> Hierarchie městských parků, čl. 85

---

## 200 / VYSTAVĚNÉ PROSTŘEDÍ

-> (06) Struktura zahradního města, čl. 46

Individuální regulativy nejsou stanoveny.

---

## 300 / VYUŽITÍ ÚZEMÍ

-> Zastavitelná obytná lokalita, čl. 63

Individuální regulativy nejsou stanoveny.

---

## 400 / STABILITA A MÍRA VYUŽITÍ ÚZEMÍ

-> Typy stability lokalit, čl. 69

### Zastavitelné malé rozvojové plochy navazující na stávající strukturu

Rozvojová plocha **413/384/2732** o rozloze 2757 m<sup>2</sup>

Typ struktury: struktura zahradního města

Způsob využití: obytná

Rozvojová plocha **413/384/2398** o rozloze 766 m<sup>2</sup>

Typ struktury: struktura zahradního města

Způsob využití: obytná

-> Míra využití území k zastavění pro malé rozvojové plochy navazující na stávající strukturu, čl. 75

### Zastavitelné transformační a rozvojové plochy doplňující stávající struktury

Rozvojová plocha **413/384/2125** o rozloze 15146 m<sup>2</sup>

Typ struktury: struktura zahradního města

Způsob využití: obytná

Koeficient zastavění stavebního bloku ZB:

ZB<sub>N</sub>: 35% (pro malé bloky do 2 000 m<sup>2</sup> včetně)

ZB<sub>S1</sub>: 35%

ZB<sub>S1</sub>:  $[ZB_V + (ZB_{S1} - ZB_V) \times (12\ 000 - \text{plocha bloku}) / 10\ 000]$  (pro střední bloky nad 2 000 m<sup>2</sup> do 12 000 m<sup>2</sup> včetně)

ZB<sub>V</sub>: 20% (pro velké bloky nad 12 000 m<sup>2</sup>)

ZB<sub>N</sub>: 25% (pro neznámý blok)

-> Míra využití území k zastavění pro transformační a rozvojové plochy doplňující stávající struktury, čl. 76

---

## 500 / KRAJINNÁ INFRASTRUKTURA

Individuální regulativy nejsou stanoveny.

---

## 600 / DOPRAVNÍ INFRASTRUKTURA

Individuální regulativy nejsou stanoveny.

---

## 700 / TECHNICKÁ INFRASTRUKTURA

Individuální regulativy nejsou stanoveny.

---

## 800 / VEŘEJNÁ VYBAVENOST

Individuální regulativy nejsou stanoveny.

---

## 900 / VEŘEJNÝ ZÁJEM

Individuální regulativy nejsou stanoveny.

---