

TYP STRUKTURY: struktura areálů vybavenosti

648 / Akademie věd I.

SPRÁVNÍ OBVOD

Praha 8

MĚSTSKÁ ČÁST

Praha 8

KATASTRÁLNÍ ÚZEMÍ

Kobylisy, Libeň

ROZLOHA

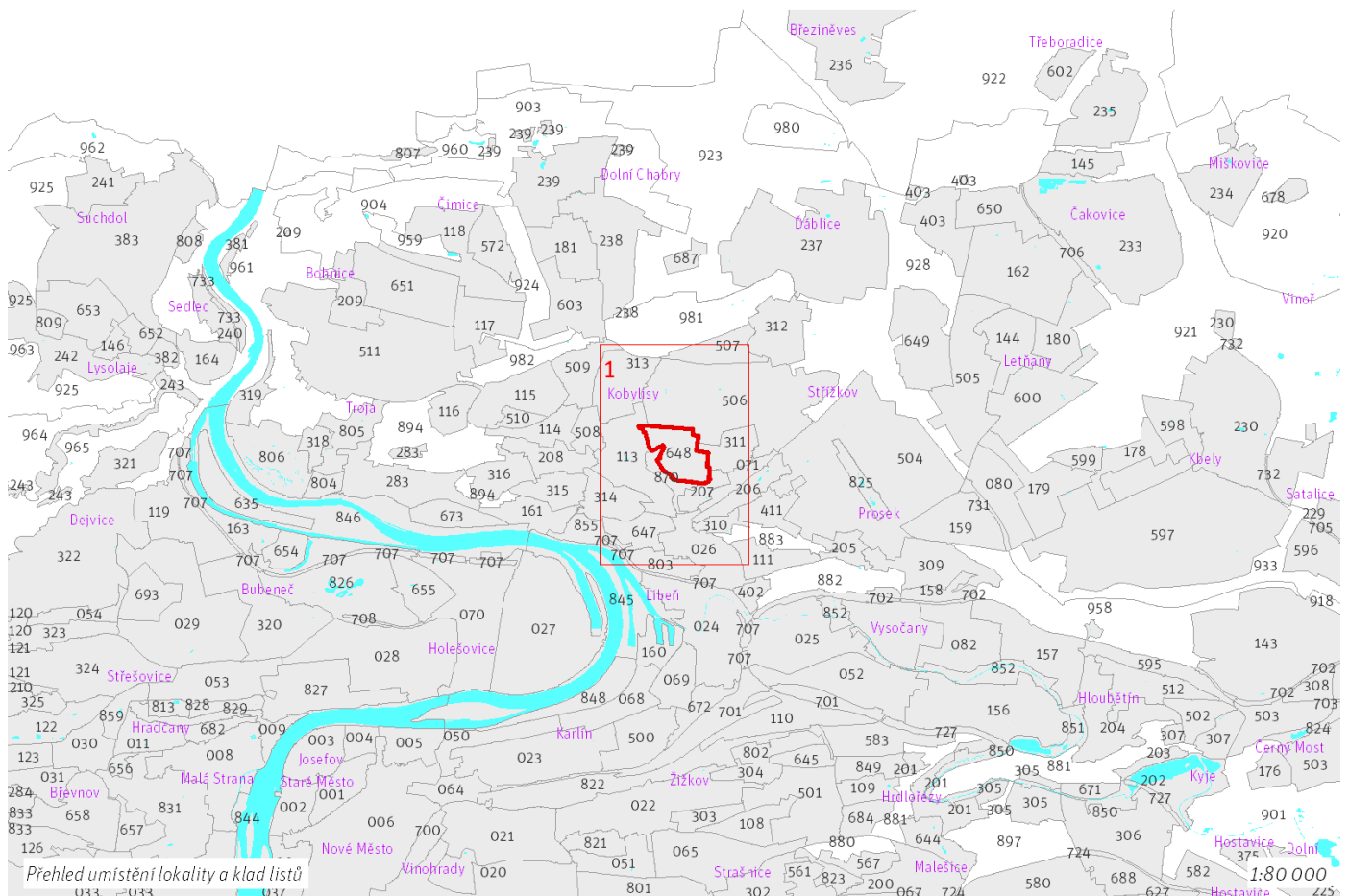
29 ha

Z	(09)
ZASTAVITELNOST: zastavitelná stavební	TYP STRUKTURY: struktura areálů vybavenosti
/ O	[S]
ZPŮSOB VYUŽITÍ: zastavitelná obytná	MÍRA STABILITY: stabilizovaná

CÍLOVÝ CHARAKTER LOKALITY

Dotvořit a posilovat cílový charakter zastavitelné, stabilizované, obytné lokality občanské vybavenosti Akademie věd I. se strukturou areálů vybavenosti. Lokalita je součástí krajiny vymezené v ZÚR s názvem Městská krajina Prahy.

Lokalita Akademie věd I. je vymezena jako lokalita areálů vybavenosti. Cílem navržených regulativů je rozvíjení občanské vybavenosti, doplňování zástavby s ohledem na využití a posilování propojenosti s lokalitou Okrouhlík.



100 / MĚSTSKÁ PŘÍRODA

Městské parky

123/648/2368 Park Dolejškova - místní park

123/648/2771 Park Okrouhlík - lokální park

-> Městský park, čl. 84

-> Hierarchie městských parků, čl. 85

200 / VYSTAVĚNÉ PROSTŘEDÍ

-> (09) Struktura areálů vybavenosti, čl. 49

Individuální regulativy nejsou stanoveny.

300 / VYUŽITÍ ÚZEMÍ

-> Zastavitelná obytná lokalita, čl. 63

Individuální regulativy nejsou stanoveny.

400 / STABILITA A MÍRA VYUŽITÍ ÚZEMÍ

-> Typy stability lokalit, čl. 69

Individuální regulativy nejsou stanoveny.

500 / KRAJINNÁ INFRASTRUKTURA

Individuální regulativy nejsou stanoveny.

600 / DOPRAVNÍ INFRASTRUKTURA

Individuální regulativy nejsou stanoveny.

700 / TECHNICKÁ INFRASTRUKTURA

Individuální regulativy nejsou stanoveny.

800 / VEŘEJNÁ VYBAVENOST

Lokalita je vymezena jako lokalita občanské vybavenosti.

-> Lokality veřejné vybavenosti, čl. 145

Individuální regulativy nejsou stanoveny.

900 / VEŘEJNÝ ZÁJEM

Individuální regulativy nejsou stanoveny.
