

651 / Nemocnice Bohnice

SPRÁVNÍ OBVOD

Praha 8

MĚSTSKÁ ČÁST

Praha 8

KATASTRÁLNÍ ÚZEMÍ

Bohnice

ROZLOHA

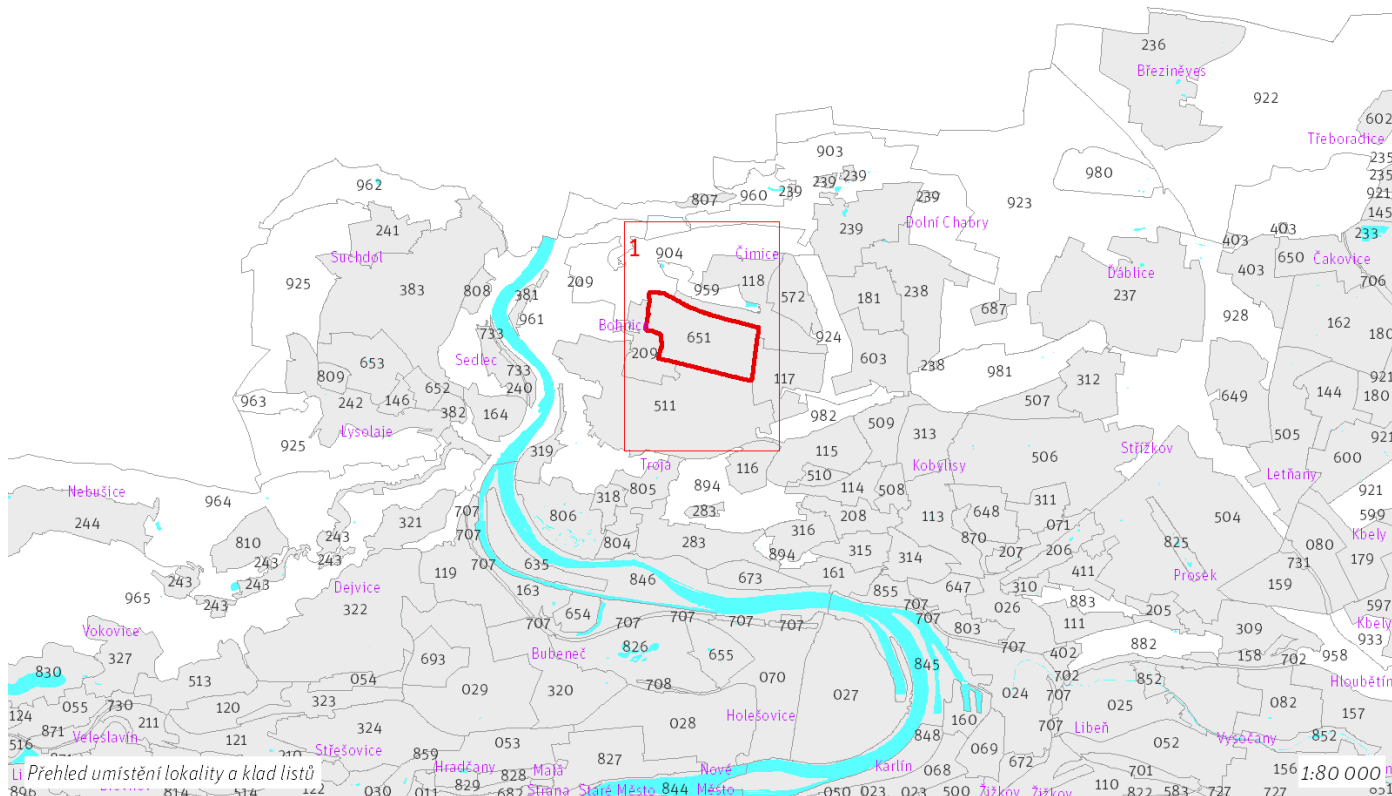
65 ha

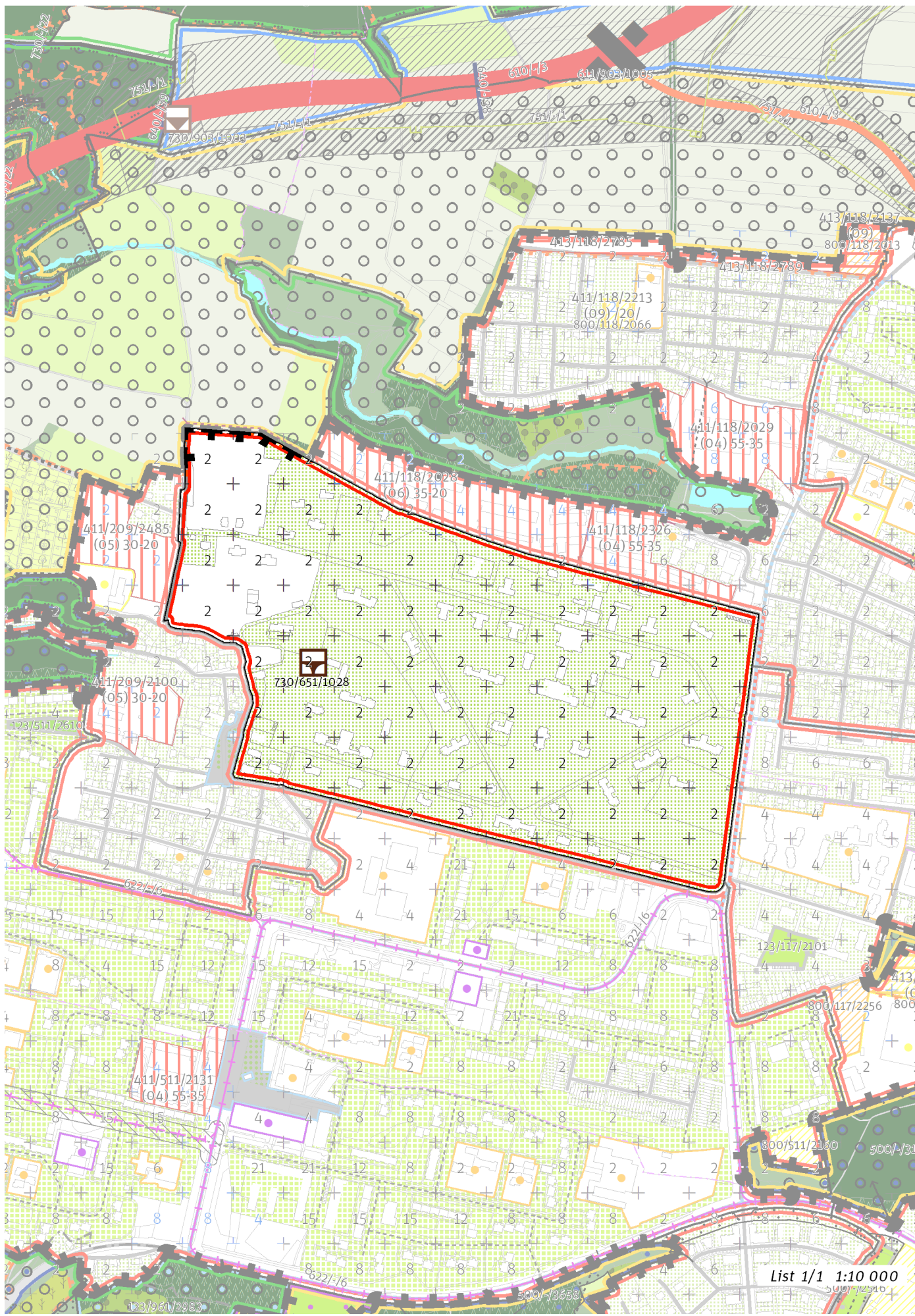
Z ZASTAVITELNOST: zastavitelná stavební	(09) TYP STRUKTURY: struktura areálů vybavenosti
/ O ZPŮSOB VYUŽITÍ: zastavitelná obytná	[S] MÍRA STABILITY: stabilizovaná

CÍLOVÝ CHARAKTER LOKALITY

Dotvořit a posilovat cílový charakter zastavitelné, stabilizované, obytné lokality občanské vybavenosti Nemocnice Bohnice se strukturou areálu vybavenosti. Lokalita je součástí krajiny vymezené v ZÚR s názvem Městská krajina Prahy.

Lokalita Nemocnice Bohnice je vymezena jako lokalita areálu vybavenosti. Cílem navržených regulativů je rozvíjení občanské vybavenosti se soliterními stavbami jednotlivých pavilonů zasazených do parku, zachování propustnosti areálem a doplnění chybějící technické infrastruktury.





100 / MĚSTSKÁ PŘÍRODA

Individuální regulativy nejsou stanoveny.

200 / VYSTAVĚNÉ PROSTŘEDÍ

-> *(09) Struktura areálů vybavenosti, čl. 49*

Stanoveným požadavkem prostorového uspořádání je rozvíjení občanské vybavenosti za podmínek přípustnosti umístění objektů nových staveb, zařízení a jiných opatření jen tehdy, souvisejí-li s účelem, kterému areál slouží. Velikost nových objektů jako i realizace přístaveb, nástaveb a stavebních úprav musí zohledňovat stávající prostorové uspořádání.

300 / VYUŽITÍ ÚZEMÍ

-> *Zastavitelná obytná lokalita, čl. 63*

V lokalitě jsou přípustné spalovny biologického odpadu, zpracování a skladování závadných chemikálií a obdobné činnosti vhodné a nezbytné k provozu nemocnicích a podobných zařízení a služeb.

400 / STABILITA A MÍRA VYUŽITÍ ÚZEMÍ

-> *Typy stability lokalit, čl. 69*

Individuální regulativy nejsou stanoveny.

500 / KRAJINNÁ INFRASTRUKTURA

Individuální regulativy nejsou stanoveny.

600 / DOPRAVNÍ INFRASTRUKTURA

Individuální regulativy nejsou stanoveny.

700 / TECHNICKÁ INFRASTRUKTURA

Odkanalizování území

730/651/1028 Záchytná nádrž Psychiatrická léčebna – návrh

-> *Odkanalizování území, čl. 136*

800 / VEŘEJNÁ VYBAVENOST

Lokalita je vymezena jako lokalita občanské vybavenosti.

-> *Lokality veřejné vybavenosti, čl. 145*

Individuální regulativy nejsou stanoveny.

900 / VEŘEJNÝ ZÁJEM

Veřejně prospěšné stavby technické infrastruktury

910-730/651/1028 Záchytná nádrž Psychiatrická léčebna

-> *Veřejně prospěšné stavby, veřejně prospěšná opatření, stavby a opatření k zajišťování obrany a bezpečnost státu a plochy asanací, čl. 150 - 151*

Navrhované veřejně prospěšné stavby, veřejně prospěšná opatření, stavby a opatření k zajišťování obrany a bezpečnost státu jsou vymezeny v grafické části ve výkrese Z 04.
