

# 701 / Trať Nové Spojení

## SPRÁVNÍ OBLAST

Praha 3, Praha 8, Praha 9

## MĚSTSKÁ ČÁST

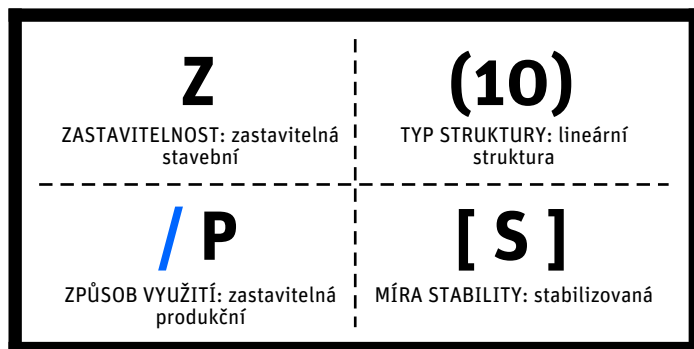
Praha 3, Praha 8, Praha 9

## KATASTRÁLNÍ ÚZEMÍ

Karlín, Libeň, Vysočany, Žižkov

## ROZLOHA

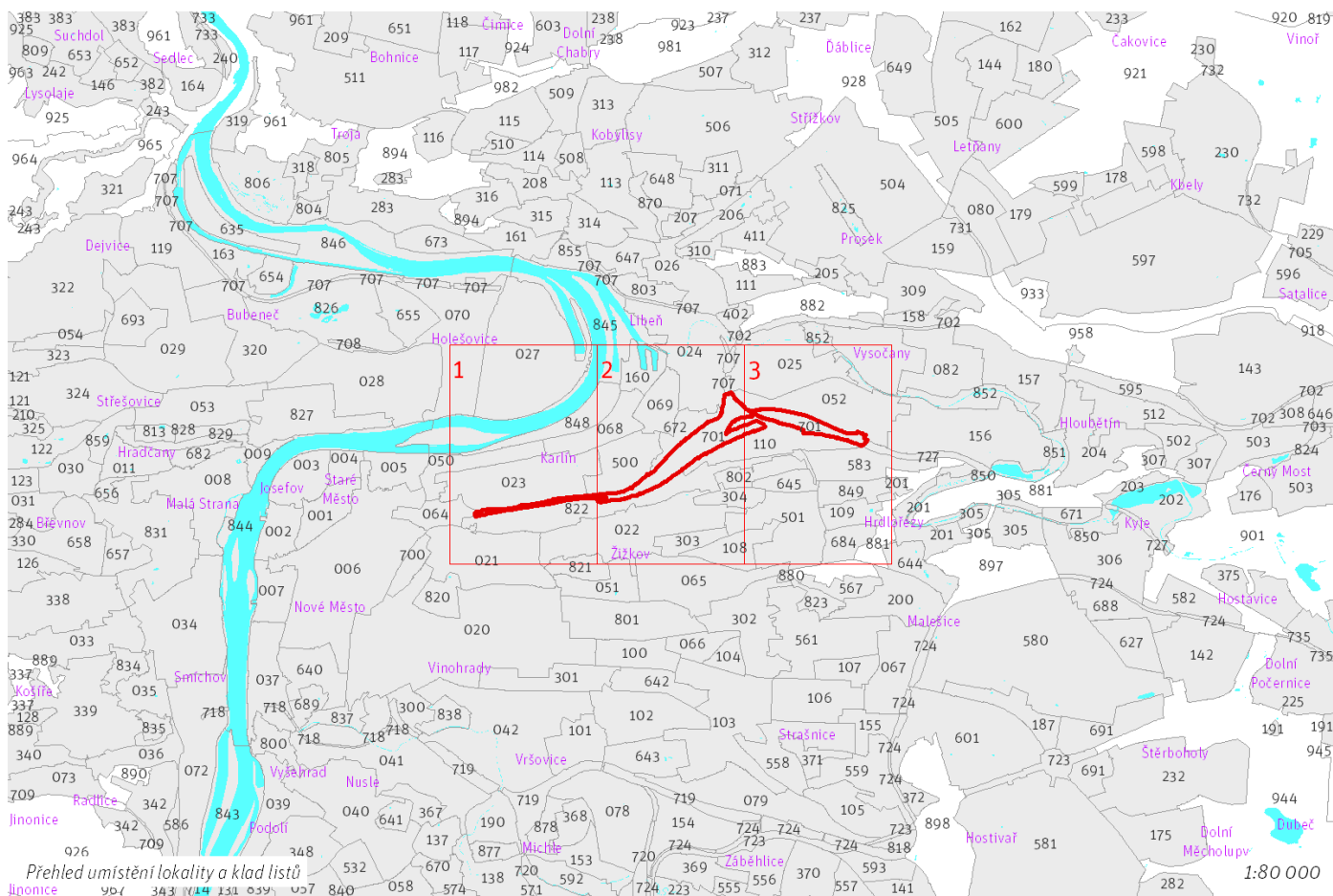
58 ha

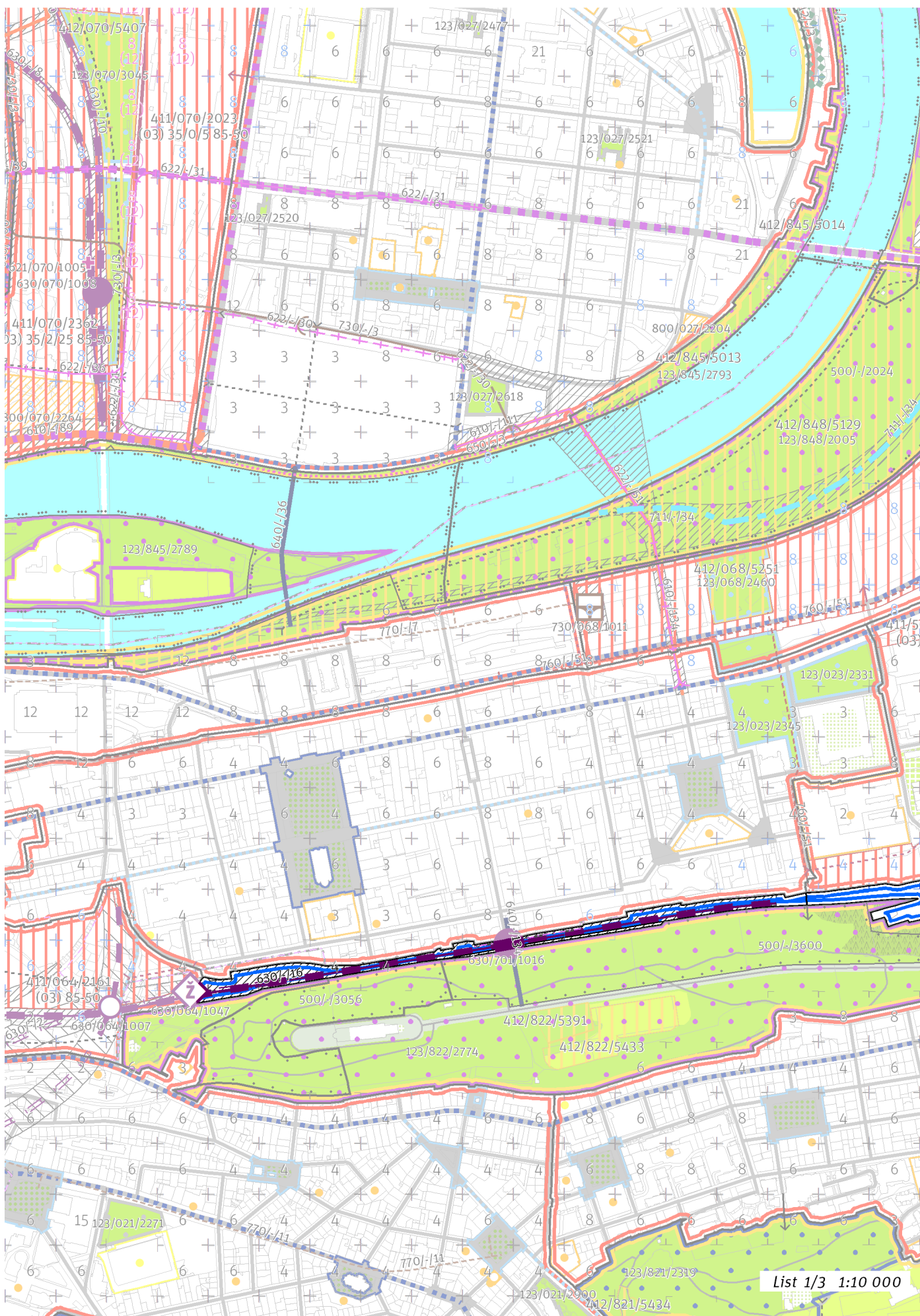


## CÍLOVÝ CHARAKTER LOKALITY

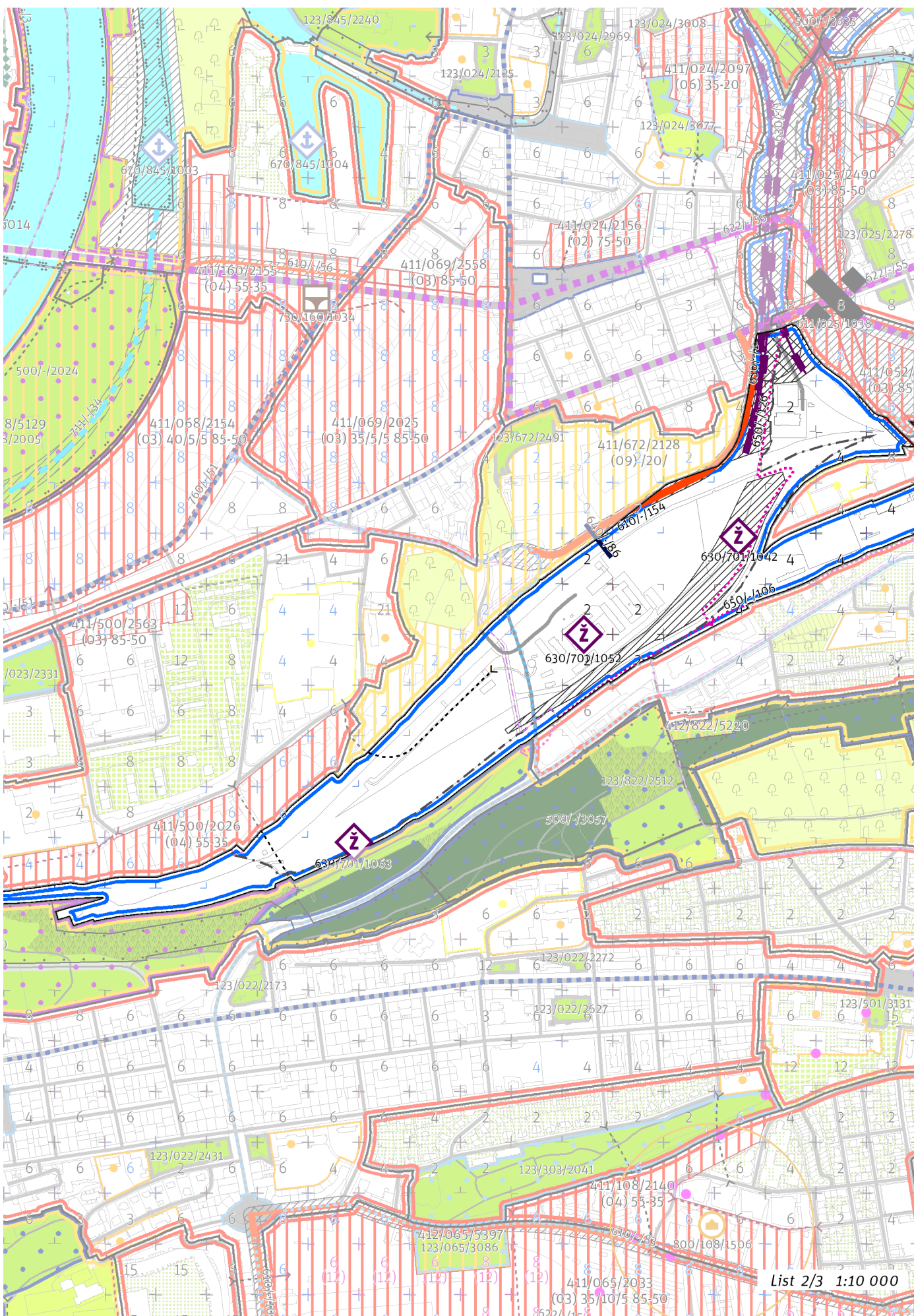
**Dotvořit a posilovat cílový charakter zastavitelné, stabilizované, produkční lokality Trať Nové Spojení se strukturou lineární. Lokalita je součástí krajiny vymezené v ZÚR s názvem Městská krajina Prahy.**

Lokalita Trať Nové spojení je vymezena jako lokalita s lineární strukturou. Cílem navržených regulativů je rozvíjet specifické prostorové uspořádání dané dopravním využitím, rozvíjet železniční dopravu přestavbou tratě z Masarykova nádraží do Libně-Vysočan a do Kolína a doplněním železniční zastávky Praha-Karlín a zlepšovat prostupnost lokalitou pomocí propojení přes železniční uzel u Libně, podchodem pod nádražím Praha-Libeň a lávkou u libeňského plynojemů.



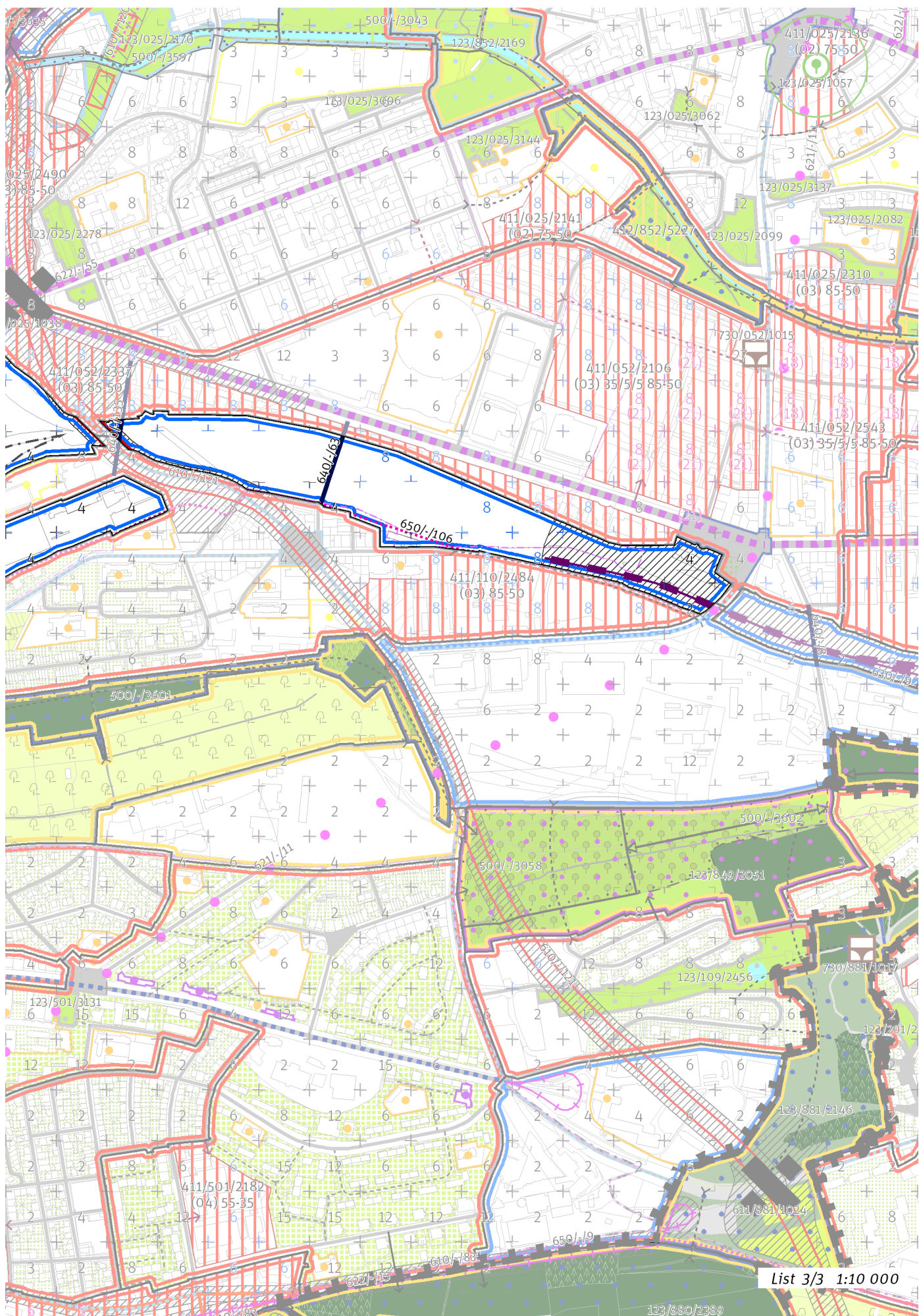






List 2/3 1:10 000





List 3/3 1:10 000

---

## 100 / MĚSTSKÁ PŘÍRODA

Individuální regulativy nejsou stanoveny.

---

## 200 / VYSTAVĚNÉ PROSTŘEDÍ

-> (10) Lineární struktura, čl. 50

Individuální regulativy nejsou stanoveny.

---

## 300 / VYUŽITÍ ÚZEMÍ

-> Zastavitelná produkční lokalita, čl. 62

Individuální regulativy nejsou stanoveny.

---

## 400 / STABILITA A MÍRA VYUŽITÍ ÚZEMÍ

-> Typy stability lokalit, čl. 69

Individuální regulativy nejsou stanoveny.

---

## 500 / KRAJINNÁ INFRASTRUKTURA

### Skladebné části ÚSES

500/-/3600 LBK Vítkov - Vidrholec – v přesných hranicích

-> Územní systém ekologické stability, čl. 113 - 116

---

## 600 / DOPRAVNÍ INFRASTRUKTURA

### Systém pozemních komunikací

610/-/121 Městský okruh Balabenka - Jarov – návrh

610/-/154 Jižní obchvat Libně – návrh

611/025/1038 Mimoúrovňová křižovatka Balabenka, součást Městského okruhu – návrh

-> Systém pozemních komunikací, čl. 118 - 120

### Veřejná doprava / Metro

621/-/11 Výhledové tangenciální spojení kolejovou dopravou – územní rezerva

Koridor je vymezen pro budoucí upřesnění nového kolejového tangenciálního spojení veřejné dopravy. Převážně podzemní vedení trasy, případně vedení veřejným prostranstvím, neomezí umístování nových nebo změny stávajících budov.

-> Systém veřejné dopravy, čl. 121

-> Metro, čl. 122

### Železniční doprava

630/-/1 Kolejové křížení Balabenka – návrh

630/-/103 Severní vstup Rychlého spojení - západní trasa – územní rezerva

630/-/16 Železniční trať Praha Masarykovo nádraží – Praha-Libeň/Praha-Vysočany – návrh

630/-/2 Železniční trať Metro S (Nové spojení II) – územní rezerva

630/-/9 Železniční trať Praha – Kolín – návrh

630/064/1047 Odstavné koleje Masarykovo nádraží – návrh

630/701/1016 Železniční stanice/zastávka Praha-Karlín – návrh

630/701/1042 Odstavné koleje Malletova – návrh

630/701/1052 Odstavné koleje Nové spojení – návrh

630/701/1063 Odstavné koleje Krejčířek – návrh

-> Železniční doprava, čl. 126

### Bezmotorová doprava

640/-/134 Lávka k zastávce Praha-Karlín – návrh

640/-/135 Lávka přes železnici na Balabence – návrh

640/-/63 Podchod po nádražím Libeň – návrh

640/-/86 Lávka u železnice u Libeňského plynojemu – návrh

650/-/106 Cyklotrasa podél trati na Kolín A 5 – návrh

650/-/126 Cyklotrasa Balabenka A 9 – návrh

-> Bezmotorová doprava, čl. 127 - 128

---

## 700 / TECHNICKÁ INFRASTRUKTURA

### Záplavová území

V lokalitě se nachází záplavové území určené k ochraně pro Q2002.

-> Záplavová území, čl. 134

Záplavová území jsou vymezena v grafické části ve výkrese Z 03.

## **800 / VEŘEJNÁ VYBAVENOST**

Individuální regulativy nejsou stanoveny.

---

## **900 / VEŘEJNÝ ZÁJEM**

### **Veřejně prospěšné stavby dopravní infrastruktury**

910-610/-/121 Městský okruh Balabenka - Jarov

910-610/-/154 Jižní obchvat Libně

910-630/-/1 Kolejové křížení Balabenka

910-630/-/16 Železniční trať Praha Masarykovo nádraží – Praha-Libeň/Praha-Vysočany

910-630/-/9 Železniční trať Praha – Kolín

910-630/064/1047 Odstavné koleje Masarykovo nádraží

910-630/701/1016 Železniční stanice/zastávka Praha-Karlín

910-630/701/1042 Odstavné koleje Malletova

910-630/701/1052 Odstavné koleje Nové spojení

910-630/701/1063 Odstavné koleje Krejčířek

*-> Veřejně prospěšné stavby, veřejně prospěšná opatření, stavby a opatření k zajišťování obrany a bezpečnost státu a plochy asanací, čl. 150 - 151*

Navrhované veřejně prospěšné stavby, veřejně prospěšná opatření, stavby a opatření k zajišťování obrany a bezpečnost státu jsou vymezeny v grafické části ve výkrese Z 04.

---