

705 / Trať Neratovice I.

SPRÁVNÍ OBLAST

Praha 19

MĚSTSKÁ ČÁST

Praha 19, Praha-Satalice

KATASTRÁLNÍ ÚZEMÍ

Kbely, Satalice

ROZLOHA

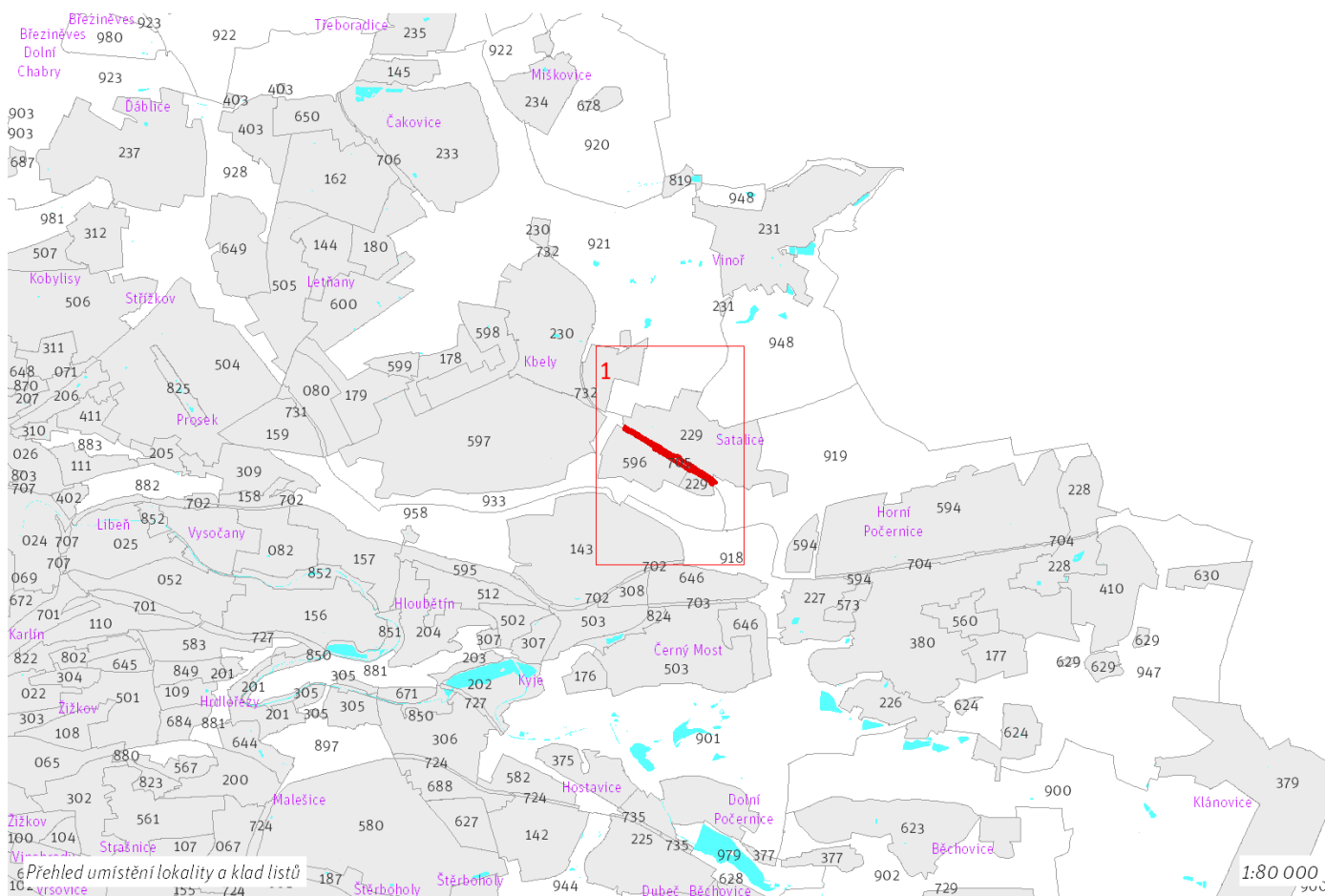
4 ha

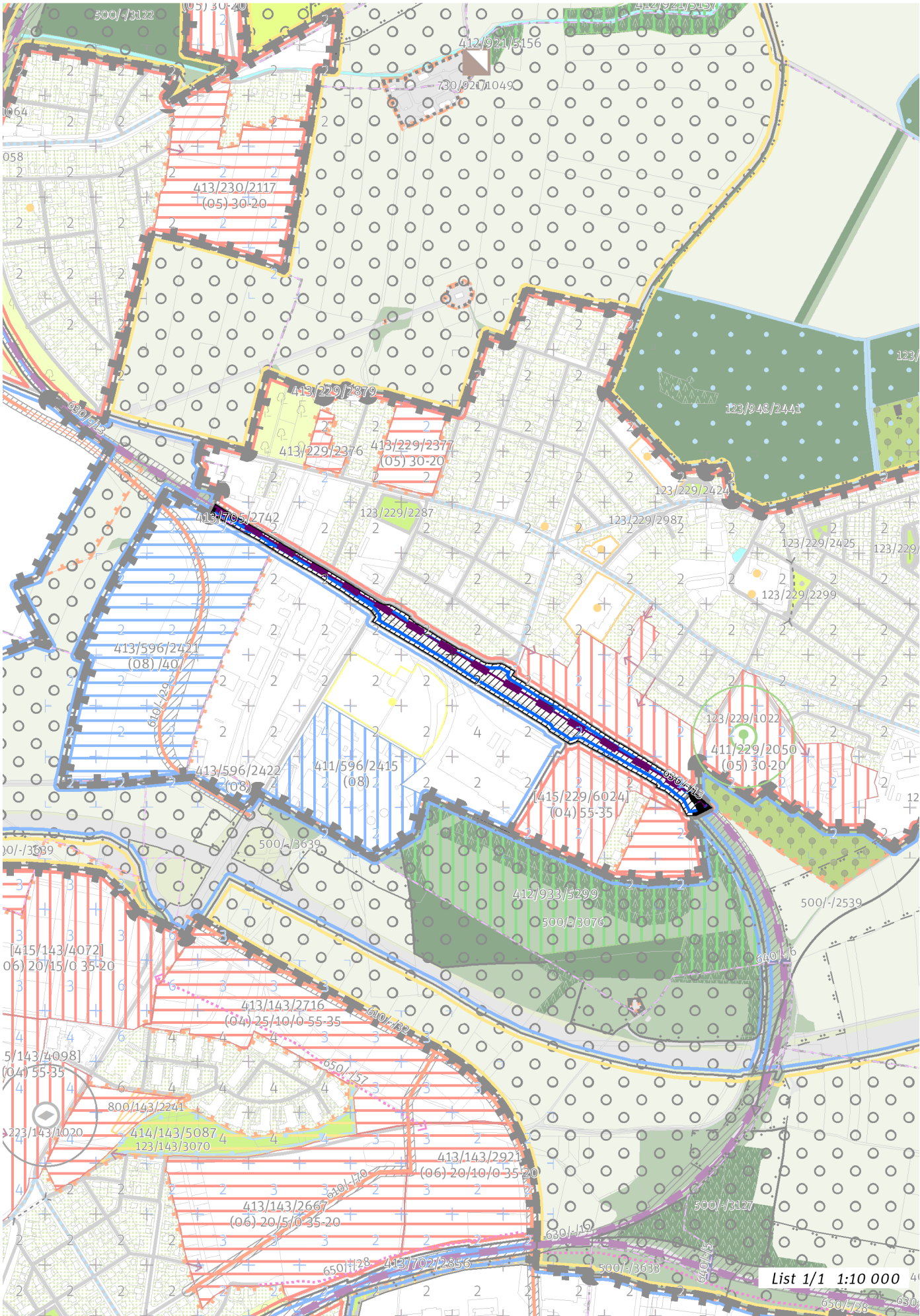
Z	(10)
ZASTAVITELNOST: zastavitelná stavební	TYP STRUKTURY: lineární struktura
/ P	[S]
ZPŮSOB VYUŽITÍ: zastavitelná produkční	MÍRA STABILITY: stabilizovaná

CÍLOVÝ CHARAKTER LOKALITY

Dotvořit a posilovat cílový charakter zastavitelné, stabilizované, produkční lokality Trať Neratovice I. se strukturou lineární. Lokalita je součástí krajiny vymezené v ZÚR s názvem Krajina Čakovické tabule.

Lokalita Trať Neratovice I. je vymezena jako lokalita s lineární strukturou. Cílem navržených regulativů je rozvíjet specifické prostorové uspořádání dané dopravním využitím a posilovat železniční dopravu realizací vlečky do sousední lokality produkce Satalice areály.





List 1/1 1:10 000

100 / MĚSTSKÁ PŘÍRODA

Individuální regulativy nejsou stanoveny.

200 / VYSTAVĚNÉ PROSTŘEDÍ

-> (10) Lineární struktura, čl. 50

Individuální regulativy nejsou stanoveny.

300 / VYUŽITÍ ÚZEMÍ

-> Zastavitelná produkční lokalita, čl. 62

Lokalita se nachází v zóně havarijního plánování objektu, který dle zákona č. 224/2015 Sb., o prevenci závažných havárií, spadá do skupiny B. Vzhledem k množství a druhům skladovaných nebezpečných látek je tento objekt potenciálním zdrojem závažné havárie.

400 / STABILITA A MÍRA VYUŽITÍ ÚZEMÍ

-> Typy stability lokalit, čl. 69

Zastavitelné malé rozvojové plochy navazující na stávající strukturu

Rozvojová plocha **413/705/2742** o rozloze 2991 m²

Typ struktury: lineární struktura

Způsob využití: produkční

Rozvojová plocha je vymezena za účelem začlenění existující železniční trati do zastavitelného území.

-> Míra využití území k zastavění pro malé rozvojové plochy navazující na stávající strukturu, čl. 75

500 / KRAJINNÁ INFRASTRUKTURA

Individuální regulativy nejsou stanoveny.

600 / DOPRAVNÍ INFRASTRUKTURA

Železniční doprava

630/-/13 Železniční trať Praha – Turnov – návrh

-> Železniční doprava, čl. 126

700 / TECHNICKÁ INFRASTRUKTURA

Individuální regulativy nejsou stanoveny.

800 / VEŘEJNÁ VYBAVENOST

Individuální regulativy nejsou stanoveny.

900 / VEŘEJNÝ ZÁJEM

Veřejně prospěšné stavby dopravní infrastruktury

910-630/-/13 Železniční trať Praha – Turnov

-> Veřejně prospěšné stavby, veřejně prospěšná opatření, stavby a opatření k zajišťování obrany a bezpečnost státu a plochy asanací, čl. 150 - 151

Navrhované veřejně prospěšné stavby, veřejně prospěšná opatření, stavby a opatření k zajišťování obrany a bezpečnost státu jsou vymezeny v grafické části ve výkrese Z 04.
