

822 / Vítkov

SPRÁVNÍ OBLAST

Praha 3, Praha 9

MĚSTSKÁ ČÁST

Praha 3, Praha 9

KATASTRÁLNÍ ÚZEMÍ

Vysočany, Žižkov

ROZLOHA

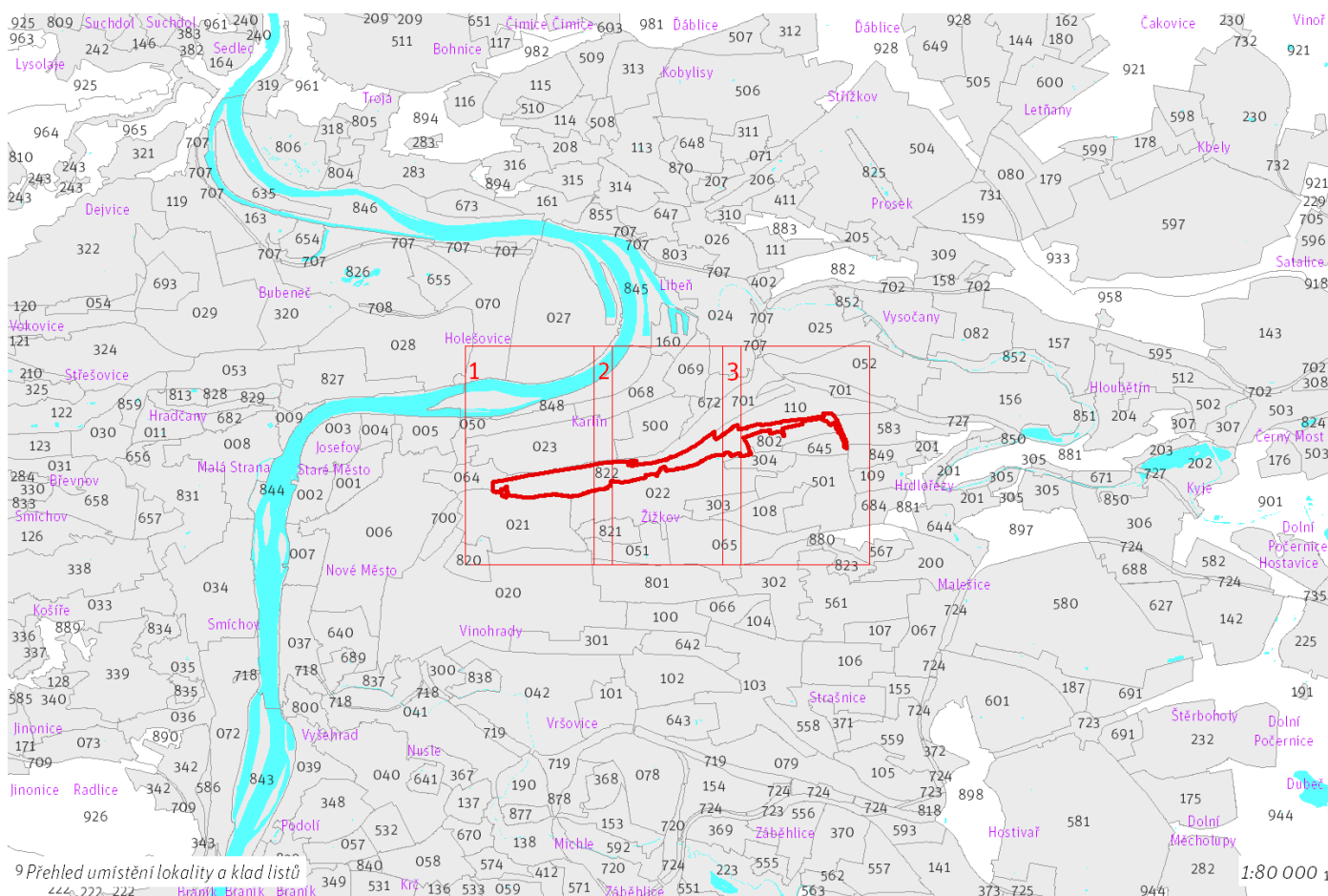
67 ha

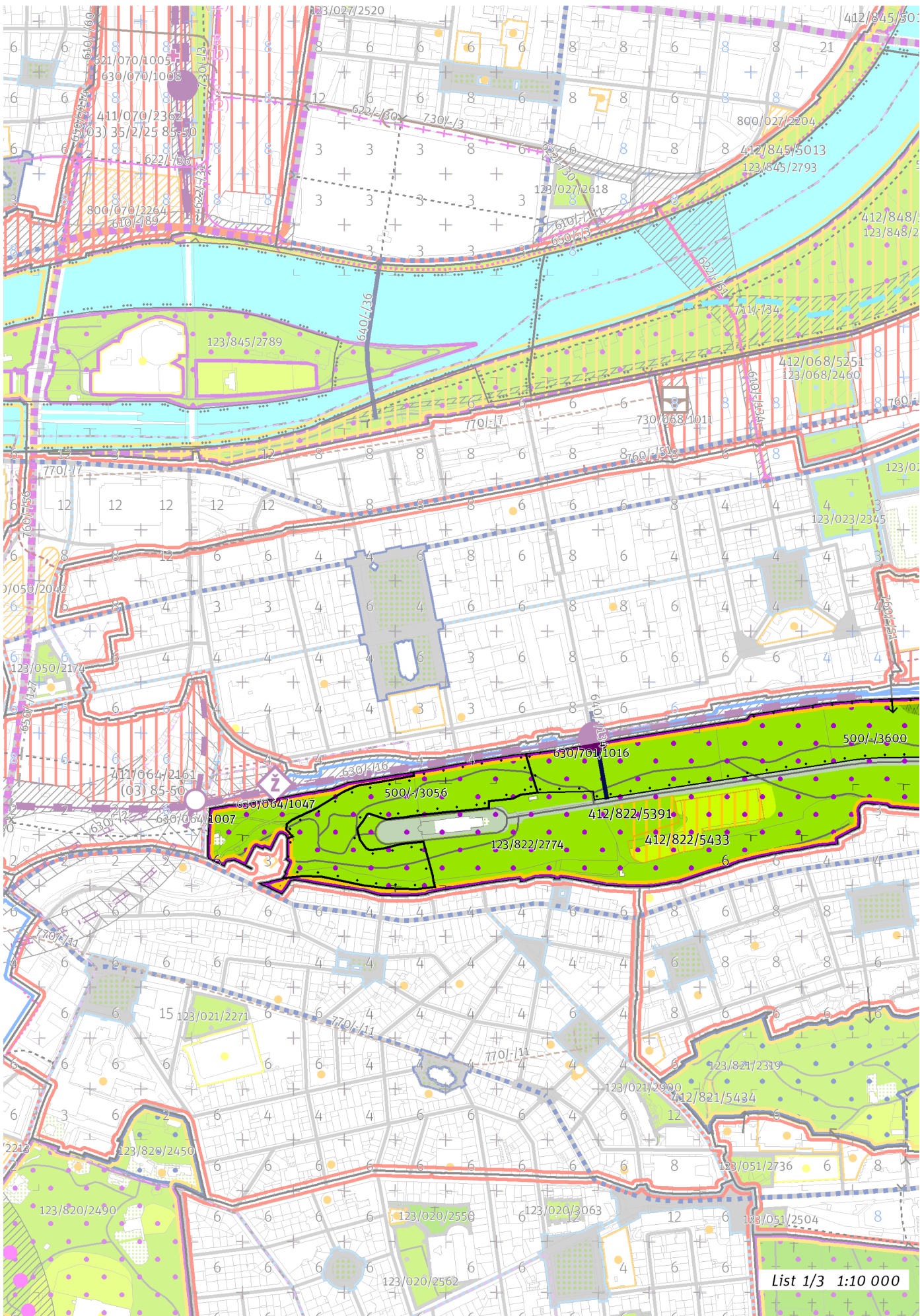
zN	(12)
ZASTAVITELNOST: zastavitelná nestavební	TYP STRUKTURY: parkové prostranství
/ R	[S]
ZPŮSOB VYUŽITÍ: zastavitelná rekreační	MÍRA STABILITY: stabilizovaná

CÍLOVÝ CHARAKTER LOKALITY

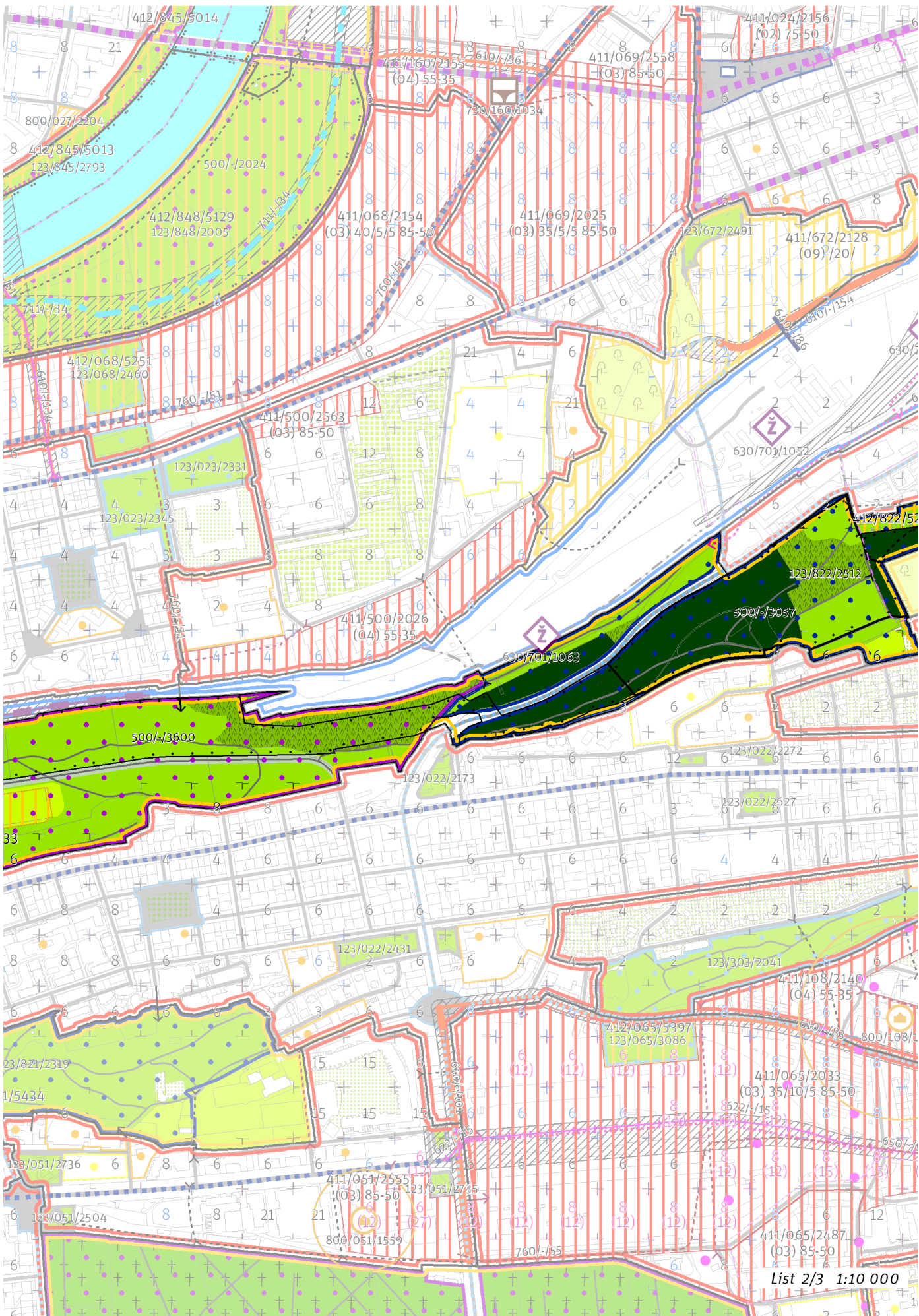
Dotvořit a posilovat cílový charakter zastavitelné nestavební, stabilizované, rekreační lokality Vítkov se strukturou parkového prostranství. Lokalita je součástí krajiny vymezené v ZÚR s názvem Městská krajina Prahy.

Cílem navržených regulativů je zachovat charakter a rekreační využití existujícího parku Vítkov a parku Na Krejčárku, rozkládajících se na protáhlém hřebtu. Cílem je vytvořit pěší napojení v návaznosti na transformační plochu v lokalitě Masarykovo nádraží, posílit napojení na uliční prostranství Karlína a zkvalitnit cestní síť severního svahu Vítkova. Cílem navržených regulativů ve východní části lokality, kde je vymezena transformační plocha s rekreačním využitím, je zlepšit prostupnost územím, zkvalitnit cestní síť a doplnit mobiliář. Z lokality, zejména od Národního památníku na Vítkově se sochou Jana Žižky, je výhled na centrum města. Lokalitou vede v její západní části po hřebeni hlavní široká cesta – ulice Pražákka. Součástí lokality je veřejně nepřístupné sportoviště.

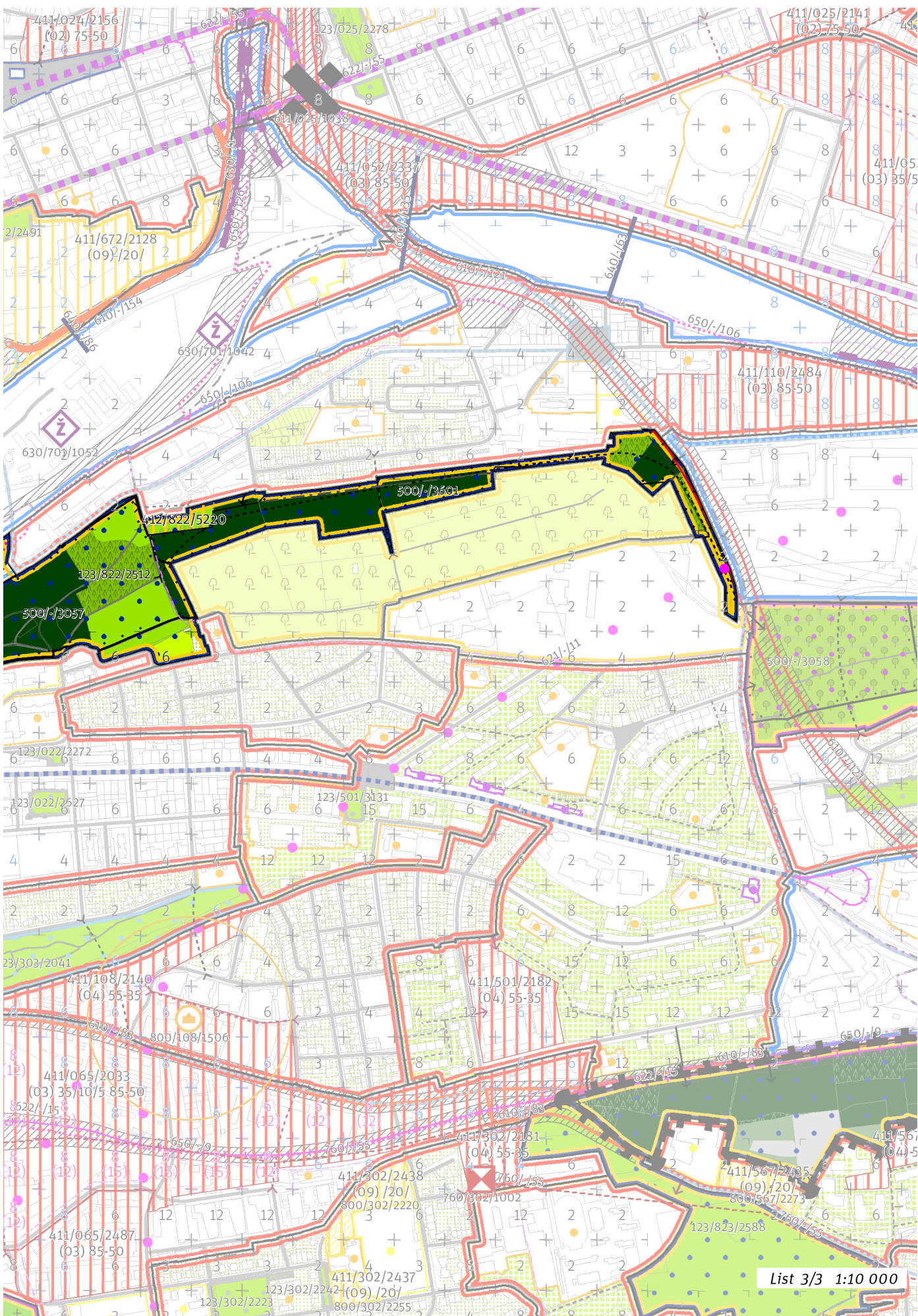




List 1/3 1:10 000



List 2/3 1:10 000



List 3/3 1:10 000

100 / MĚSTSKÁ PŘÍRODA

-> (12) *Parkové prostranství, čl. 52*

Městské parky

123/822/2512 Park Na Krejcárku - čtvrtový park

123/822/2774 Vítkov - metropolitní park

-> *Městský park, čl. 84*

-> *Hierarchie městských parků, čl. 85*

200 / VYSTAVĚNÉ PROSTŘEDÍ

Individuální regulativy nejsou stanoveny.

300 / VYUŽITÍ ÚZEMÍ

-> *Zastavitelná rekreační lokalita, čl. 64*

Individuální regulativy nejsou stanoveny.

400 / STABILITA A MÍRA VYUŽITÍ ÚZEMÍ

-> *Typy stability lokalit, čl. 69*

Nestavební transformační a rozvojové plochy

Transformační plocha **412/822/5220** o rozloze 5201 m²

Způsob využití: rekreační

Cílová charakteristika plochy: park

Transformační plocha **412/822/5433** o rozloze 18463 m²

Způsob využití: rekreační

Cílová charakteristika plochy: parkové sportoviště

Transformační plocha **412/822/5391** o rozloze 6524 m²

Způsob využití: rekreační

Transformační plocha s rekreačním využitím je určena pro možnost umístění budov v součtu do 1500 m² RPB pro zázemí parkového sportoviště.

500 / KRAJINNÁ INFRASTRUKTURA

Skladebné části ÚSES

500/-/3056 LBC Vítkov – v přesných hranicích

500/-/3057 LBC Pražačka – v přesných hranicích

500/-/3600 LBC Vítkov - Vidrholec – v přesných hranicích

500/-/3601 LBC Vítkov - Vidrholec – v přesných hranicích

-> *Územní systém ekologické stability, čl. 113 - 116*

600 / DOPRAVNÍ INFRASTRUKTURA

Systém pozemních komunikací

610/-/121 Městský okruh Balabenka - Jarov – návrh

-> *Systém pozemních komunikací, čl. 118 - 120*

Veřejná doprava / Metro

621/-/11 Výchledové tangenciální spojení kolejovou dopravou – územní rezerva

Koridor je vymezen pro budoucí upřesnění nového kolejového tangenciálního spojení veřejné dopravy. Převážně podzemní vedení trasy, případně vedení veřejným prostranstvím, neomezí umístování nových nebo změny stávajících budov.

-> *Systém veřejné dopravy, čl. 121*

-> *Metro, čl. 122*

Železniční doprava

630/-/2 Železniční trať Metro S (Nové spojení II) – územní rezerva

-> *Železniční doprava, čl. 126*

Bezmotorová doprava

640/-/134 Lávka k zastávce Praha-Karlín – návrh

650/-/106 Cyklotrasa podél trati na Kolín A 5 – návrh

-> *Bezmotorová doprava, čl. 127 - 128*

700 / TECHNICKÁ INFRASTRUKTURA

Individuální regulativy nejsou stanoveny.

800 / VEŘEJNÁ VYBAVENOST

Individuální regulativy nejsou stanoveny.

900 / VEŘEJNÝ ZÁJEM

Veřejně prospěšné stavby dopravní infrastruktury

910-610/-/121 Městský okruh Balabenka - Jarov

-> *Veřejně prospěšné stavby, veřejně prospěšná opatření, stavby a opatření k zajišťování obrany a bezpečnost státu a plochy asanací, čl. 150 - 151*

Navrhované veřejně prospěšné stavby, veřejně prospěšná opatření, stavby a opatření k zajišťování obrany a bezpečnost státu jsou vymezeny v grafické části ve výkrese Z 04.
