

# 849 / Třešňovka

## SPRÁVNÍ OBLAST

Praha 9

## MĚSTSKÁ ČÁST

Praha 9

## KATASTRÁLNÍ ÚZEMÍ

Hrdlořezy, Vysočany

## ROZLOHA

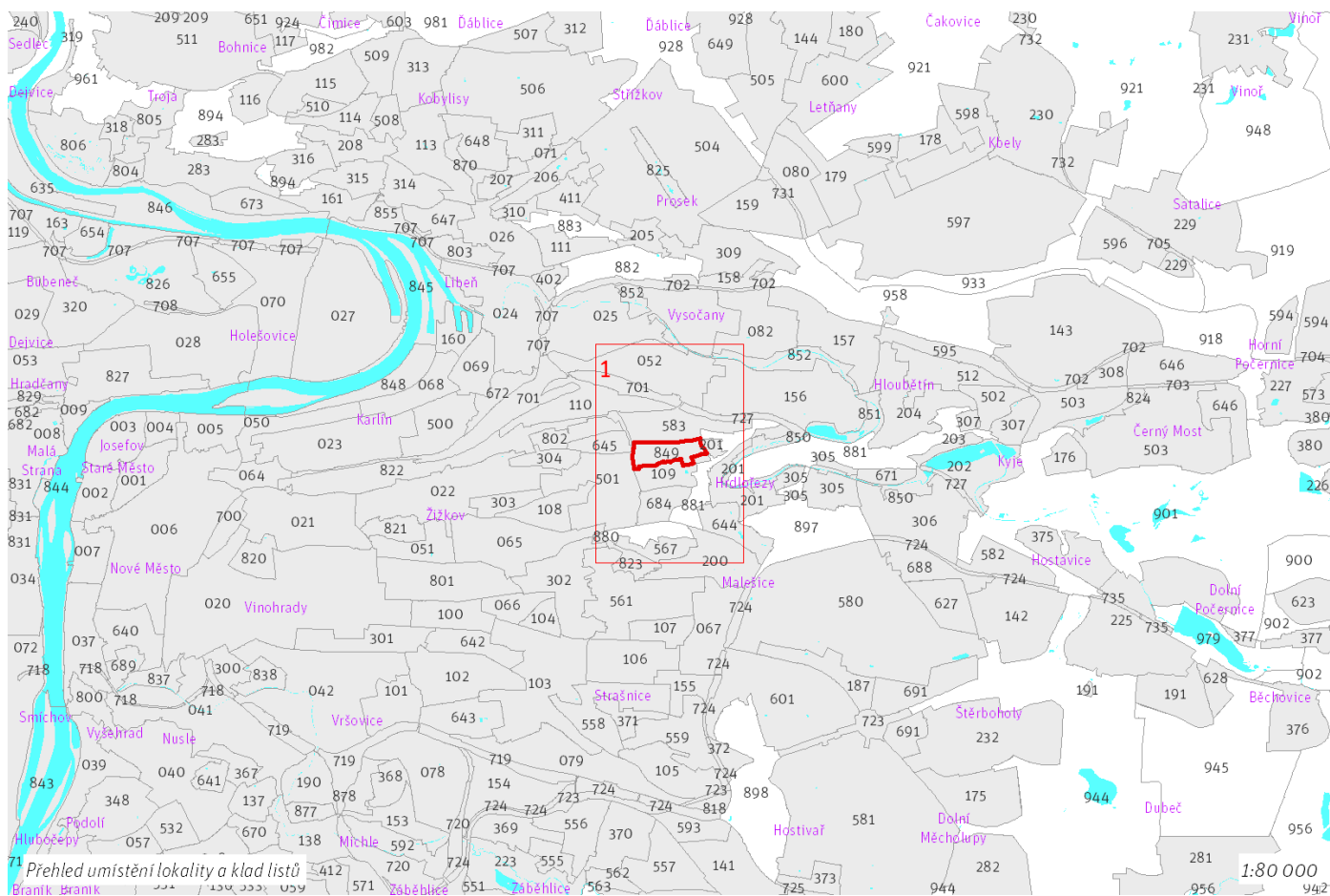
17 ha

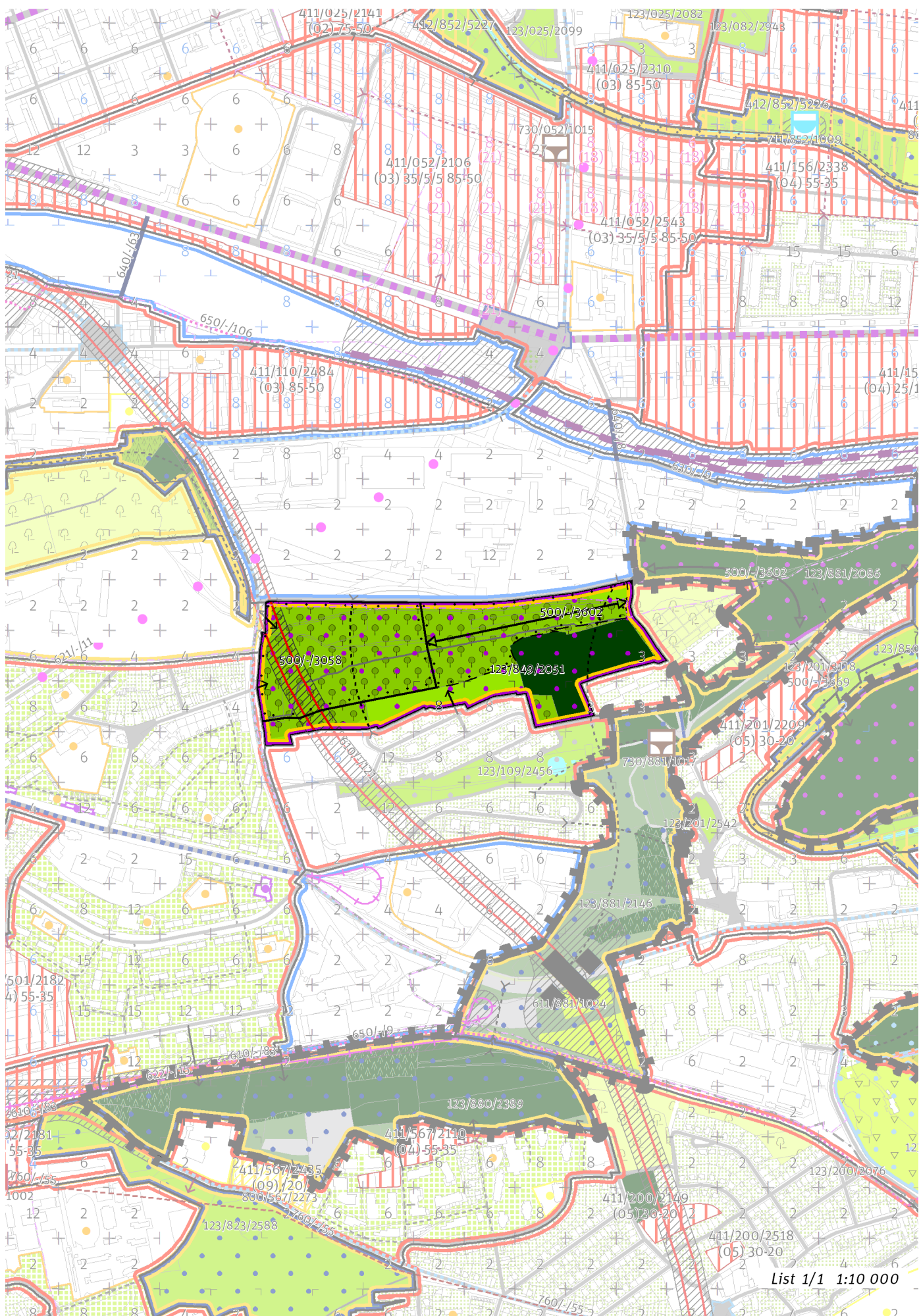
<b>zN</b>	<b>(12)</b>
ZASTAVITELNOST: zastavitelná nestavební	TYP STRUKTURY: parkové prostranství
<b>/ R</b>	<b>[ S ]</b>
ZPŮSOB VYUŽITÍ: zastavitelná rekreační	MÍRA STABILITY: stabilizovaná

## CÍLOVÝ CHARAKTER LOKALITY

Naplnit potenciál zastavitelné nestavební, stabilizované, rekreační lokality Třešňovka se strukturou parkového prostranství. Lokalita je součástí krajiny vymezené v ZÚR s názvem Městská krajina Prahy.

Cílem navržených regulativů je posílit charakter a rekreační využití parku Třešňovka I. navrženého zejména v plochách stávajících městských sadů doplněním mobiliáře a cestní sítě. Specifickým znakem lokality je charakter městského sadu.





List 1/1 1:10 000

---

## 100 / MĚSTSKÁ PŘÍRODA

-> (12) Parkové prostranství, čl. 52

### Městské parky

123/849/2051 Třešňovka I. - metropolitní park

-> Městský park, čl. 84

-> Hierarchie městských parků, čl. 85

---

## 200 / VYSTAVĚNÉ PROSTŘEDÍ

Individuální regulativy nejsou stanoveny.

---

## 300 / VYUŽITÍ ÚZEMÍ

-> Zastavitelná rekreační lokalita, čl. 64

Individuální regulativy nejsou stanoveny.

---

## 400 / STABILITA A MÍRA VYUŽITÍ ÚZEMÍ

-> Typy stability lokalit, čl. 69

Individuální regulativy nejsou stanoveny.

---

## 500 / KRAJINNÁ INFRASTRUKTURA

### Skladebné části ÚSES

500/-/3058 LBC Pod šancemi – v přesných hranicích

500/-/3602 LBK Vítkov - Vidrholec – v prostoru k upřesnění, minimální šířka 15 m

-> Územní systém ekologické stability, čl. 113 - 116

---

## 600 / DOPRAVNÍ INFRASTRUKTURA

### Systém pozemních komunikací

610/-/121 Městský okruh Balabenka - Jarov – návrh

-> Systém pozemních komunikací, čl. 118 - 120

### Veřejná doprava / Metro

621/-/11 Výhledové tangenciální spojení kolejovou dopravou – územní rezerva

Koridor je vymezen pro budoucí upřesnění nového kolejového tangenciálního spojení veřejné dopravy. Převážně podzemní vedení trasy, případně vedení veřejným prostranstvím, neomezí umístování nových nebo změny stávajících budov.

-> Systém veřejné dopravy, čl. 121

-> Metro, čl. 122

---

## 700 / TECHNICKÁ INFRASTRUKTURA

Individuální regulativy nejsou stanoveny.

---

## 800 / VEŘEJNÁ VYBAVENOST

Individuální regulativy nejsou stanoveny.

---

## 900 / VEŘEJNÝ ZÁJEM

### Veřejně prospěšné stavby dopravní infrastruktury

910-610/-/121 Městský okruh Balabenka - Jarov

-> Veřejně prospěšné stavby, veřejně prospěšná opatření, stavby a opatření k zajišťování obrany a bezpečnost státu a plochy asanací, čl. 150 - 151

Navrhované veřejně prospěšné stavby, veřejně prospěšná opatření, stavby a opatření k zajišťování obrany a bezpečnost státu jsou vymezeny v grafické části ve výkrese Z 04.

---