

TYP STRUKTURY: parkový les

872 / Motolský háj

SPRÁVNÍ OBVOD

Praha 17, Praha 5, Praha 6

MĚSTSKÁ ČÁST

Praha 17, Praha 5, Praha 6

KATASTRÁLNÍ ÚZEMÍ

Břevnov, Motol, Řepy

ROZLOHA

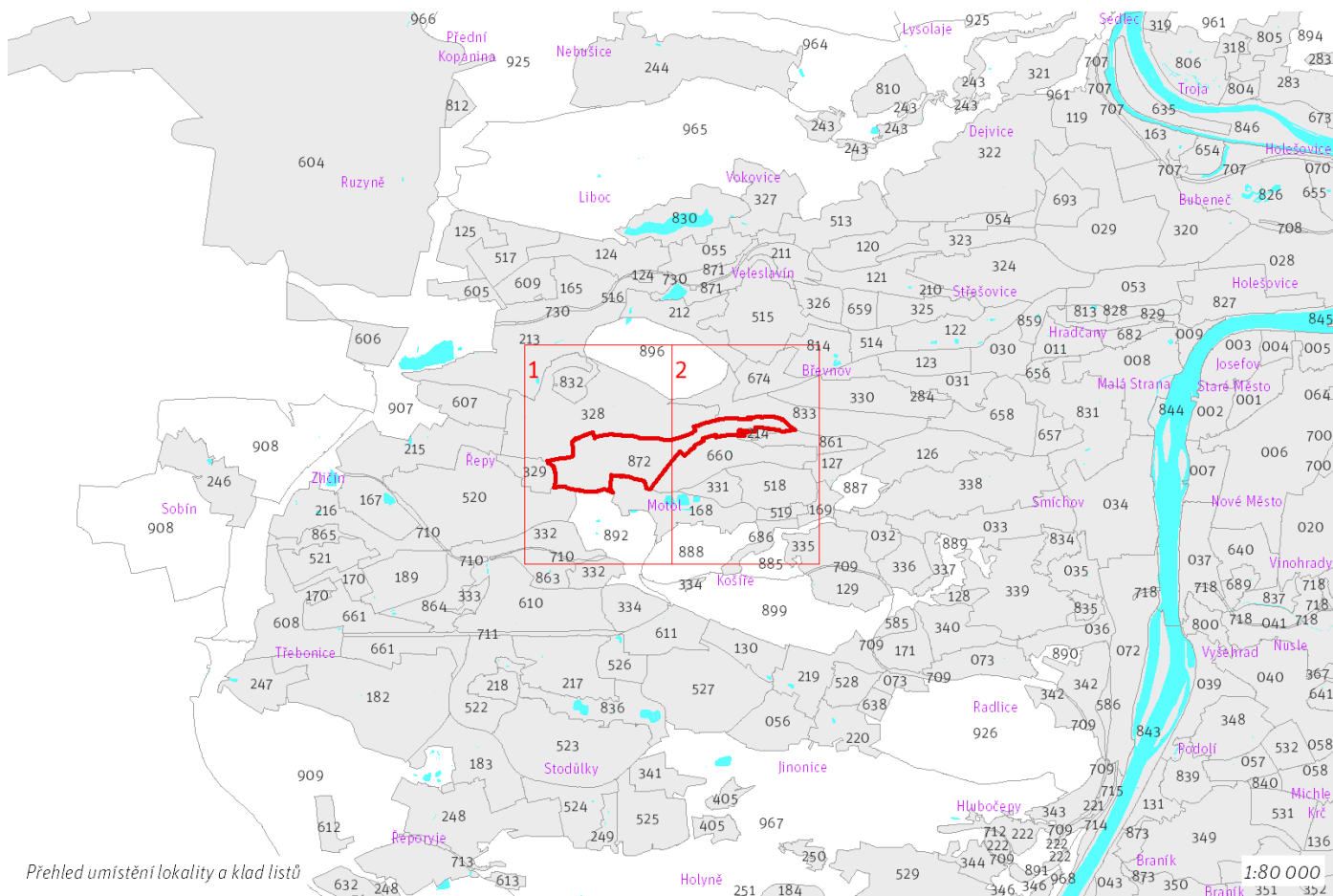
80 ha

zN	(13)
ZASTAVITELNOST: zastavitelná nestavební	TYP STRUKTURY: parkový les
/ R	[T]
ZPŮSOB VYUŽITÍ: zastavitelná rekreační	MÍRA STABILITY: transformační

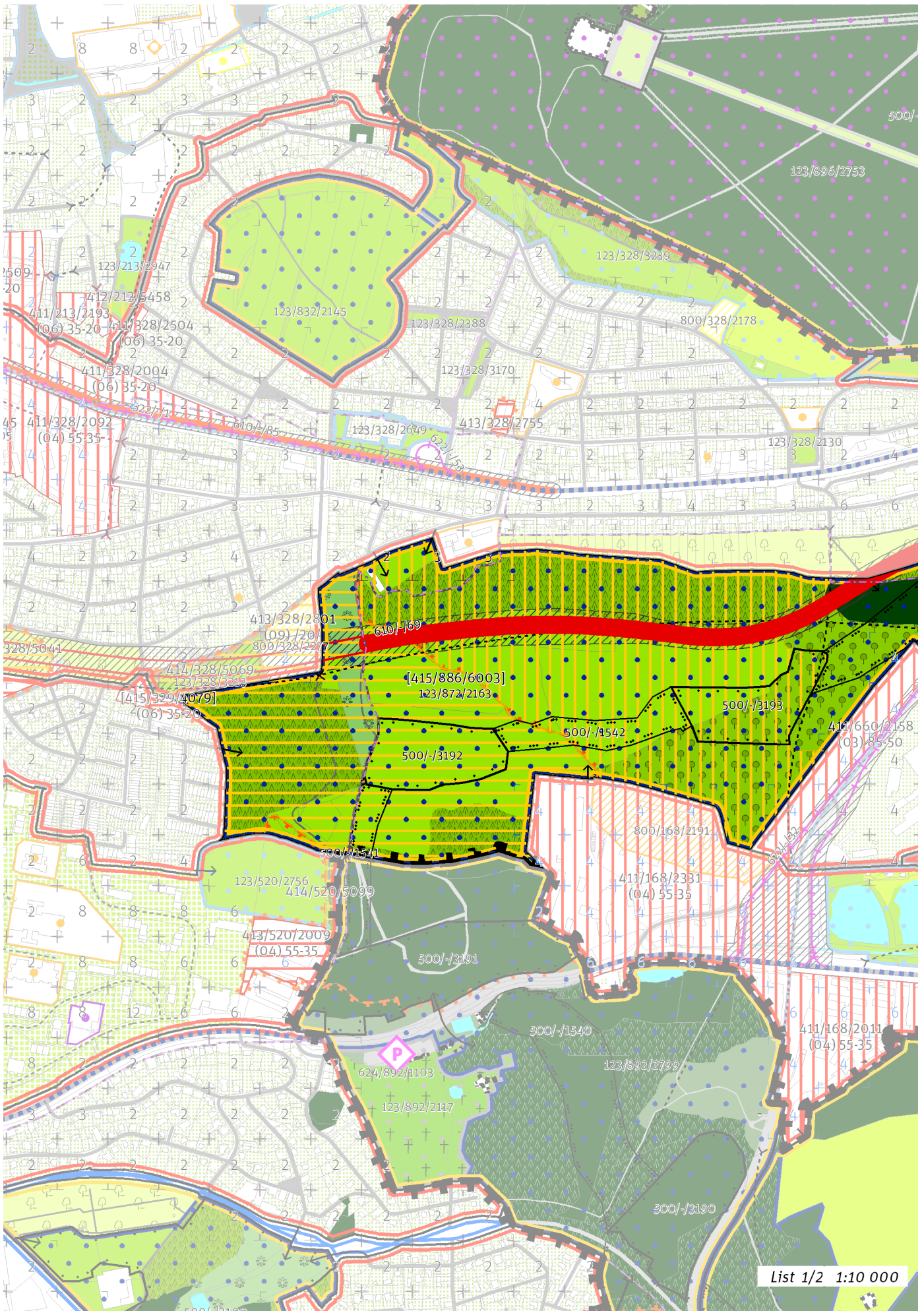
CÍLOVÝ CHARAKTER LOKALITY

Naplnit potenciál zastavitelné nestavební, transformační, rekreační lokality Motolský háj se strukturou parkového lesa. Lokalita je součástí krajiny vymezené v ZÚR s názvem Městská krajina Prahy.

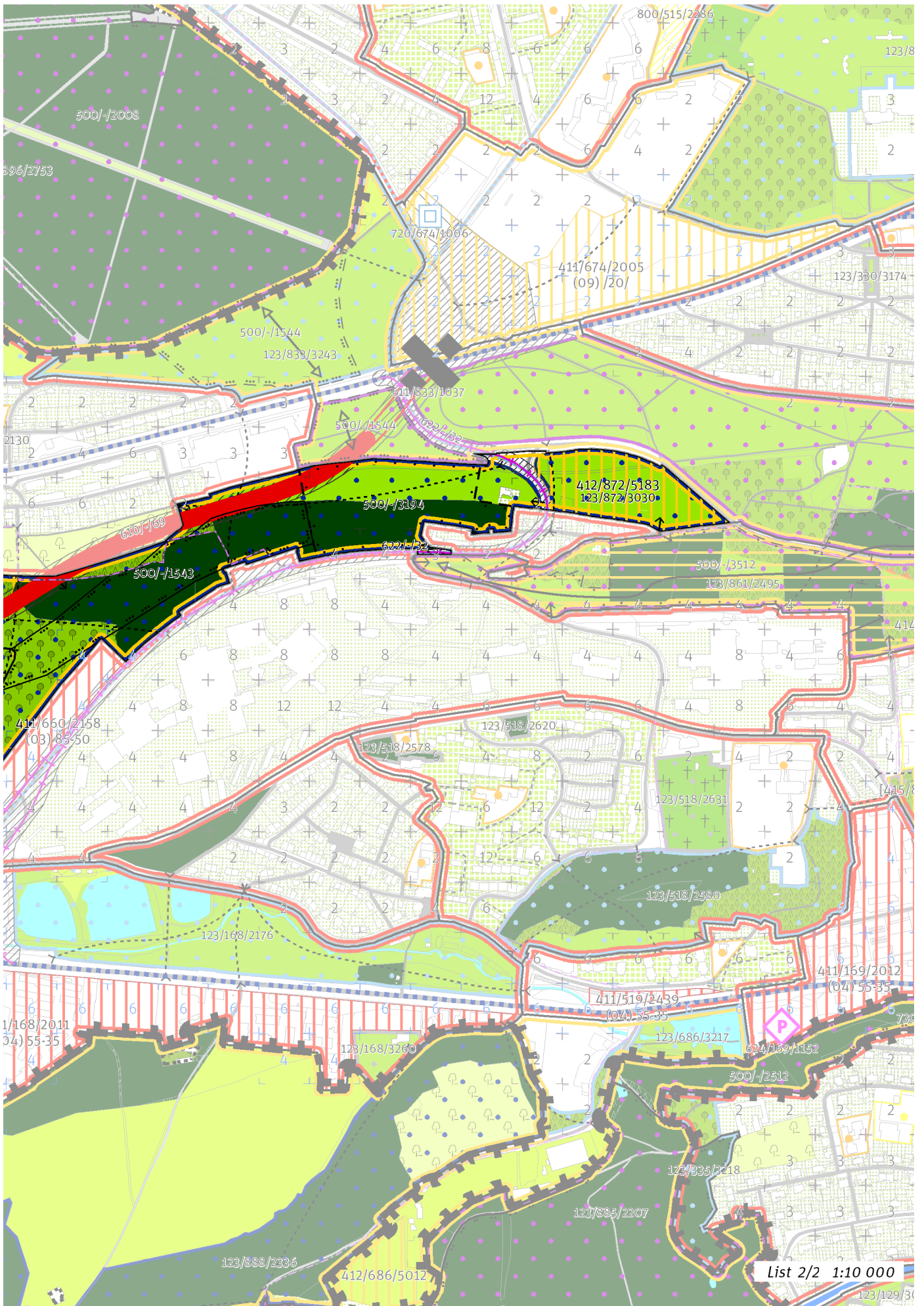
Cílem navržených regulativů je posílit charakter parkového lesa a rekreační využití jižně orientovaného svahu zvýšením prostupnosti území, zkvalitněním pěších cest a napojením na uliční prostranství okolních lokalit. Uměle vytvořený povrch navážek a skládek převážně nově zalesnit a tím podpořit strukturu parkového lesa, přitom však zachovat významná výhledová místa do motolského údolí. Je žádoucí zlepšit propojení východní části lokality s parkem Ladronkou a napojení parku na okolí obchodního centra u obory Hvězda v lokalitě Bílá Hora.



Prehled umístění lokality a klad listů



List 1/2 1:10 000



List 2/2 1:10 000

100 / MĚSTSKÁ PŘÍRODA

-> [\(13\) Parkový les, čl. 53](#)

Městské parky

123/872/2163 Motolský Háj - čtvrtový park

123/872/3030 Nad Motolskou nemocnicí - čtvrtový park

-> [Městský park, čl. 84](#)

-> [Hierarchie městských parků, čl. 85](#)

200 / VYSTAVĚNÉ PROSTŘEDÍ

Individuální regulativy nejsou stanoveny.

300 / VYUŽITÍ ÚZEMÍ

-> [Zastavitelná rekreační lokalita, čl. 64](#)

Individuální regulativy nejsou stanoveny.

400 / STABILITA A MÍRA VYUŽITÍ ÚZEMÍ

-> [Typy stability lokalit, čl. 69](#)

Nestavební transformační a rozvojové plochy

Skupina [T+R] ploch **[415/886/6003]** se skládá z celkem 3 vzájemně sousedících transformačních a rozvojových ploch o souhrnné rozloze 560553 m² a jako pro celek pro ni platí:

Způsob využití: rekreační

Cílová charakteristika skupiny [T+R] ploch: park

Transformační plocha **412/872/5183** o rozloze 39572 m²

Způsob využití: rekreační

Cílová charakteristika plochy: park

500 / KRAJINNÁ INFRASTRUKTURA

Skladebné části ÚSES

500/-/1541 NRBK Karlštejn, Koda-Údolí Vltavy – v přesných hranicích

500/-/1542 NRBK Karlštejn, Koda-Údolí Vltavy – v přesných hranicích

500/-/1543 NRBK Karlštejn, Koda-Údolí Vltavy – v přesných hranicích

500/-/3192 LBC U Boroviček – v přesných hranicích

500/-/3193 LBC Pod Bílou horou – v přesných hranicích

500/-/3194 LBC Pod Vypichem – v prostoru k upřesnění, minimální velikost 3 ha

500/-/3512 LBC Ladronka - Pod Vypichem – v prostoru k upřesnění, minimální šířka 15 m

-> [Územní systém ekologické stability, čl. 113 - 116](#)

600 / DOPRAVNÍ INFRASTRUKTURA

Systém pozemních komunikací

610/-/69 Břevnovská radiála – návrh

-> [Systém pozemních komunikací, čl. 118 - 120](#)

Veřejná doprava / Tramvajová doprava

622/-/32 Tramvajová trať Vypich - Nemocnice Motol - Motol – návrh

-> [Systém veřejné dopravy, čl. 121](#)

-> [Tramvajová doprava, čl. 123](#)

700 / TECHNICKÁ INFRASTRUKTURA

Individuální regulativy nejsou stanoveny.

800 / VEŘEJNÁ VYBAVENOST

Individuální regulativy nejsou stanoveny.

900 / VEŘEJNÝ ZÁJEM

Veřejně prospěšné stavby dopravní infrastruktury

910-610/-/69 Břevnovská radiála

910-622/-/32 Tramvajová trať Vypich - Nemocnice Motol - Motol

-> Veřejně prospěšné stavby, veřejně prospěšná opatření, stavby a opatření k zajišťování obrany a bezpečnost státu a plochy asanací, čl. 150 - 151

Navrhované veřejně prospěšné stavby, veřejně prospěšná opatření, stavby a opatření k zajišťování obrany a bezpečnost státu jsou vymezeny v grafické části ve výkrese Z 04.
