

894 / Nad Trójou

SPRÁVNÍ OBLAST

Praha 7, Praha 8

MĚSTSKÁ ČÁST

Praha 8, Praha-Troja

KATASTRÁLNÍ ÚZEMÍ

Libeň, Troja

ROZLOHA

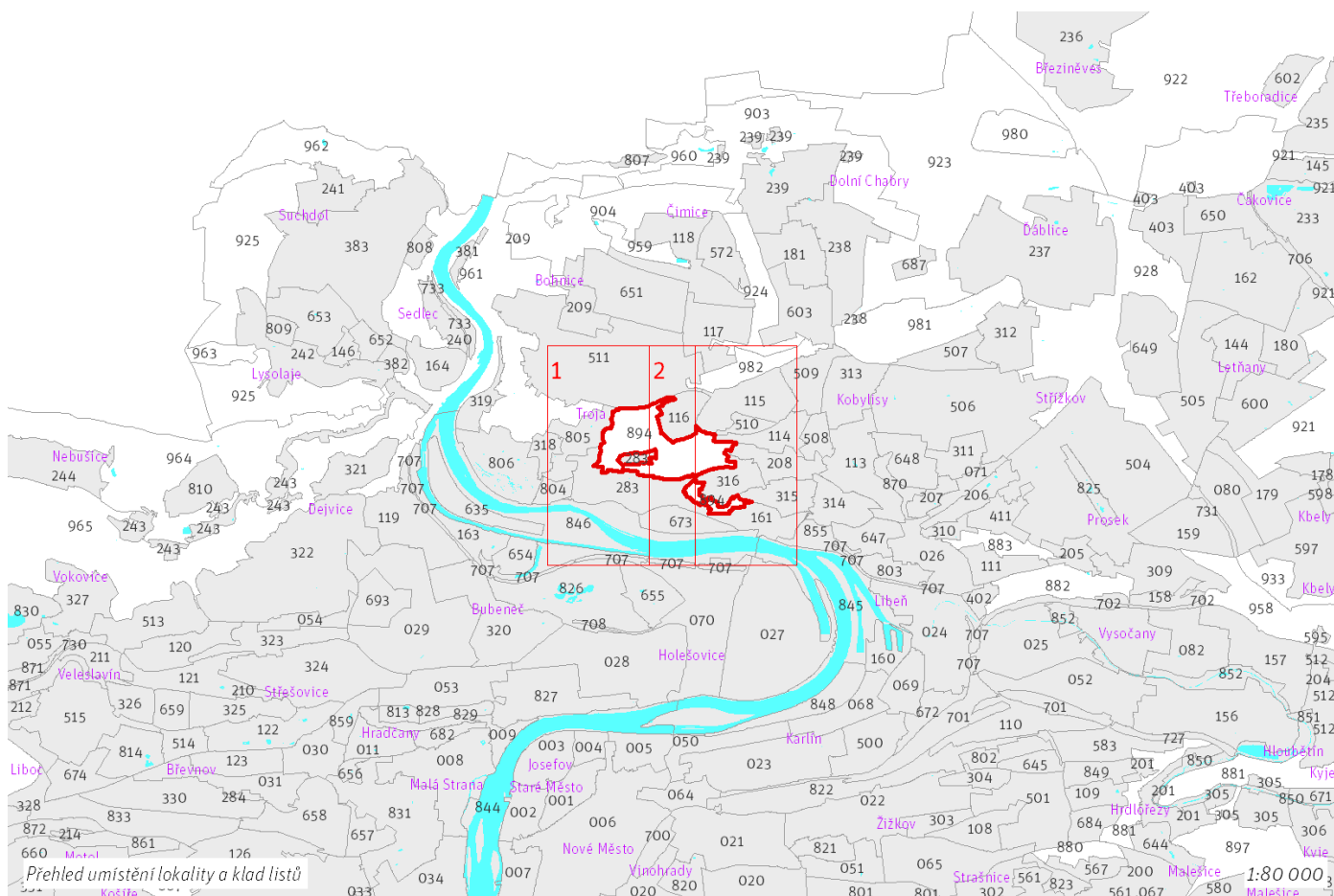
78 ha

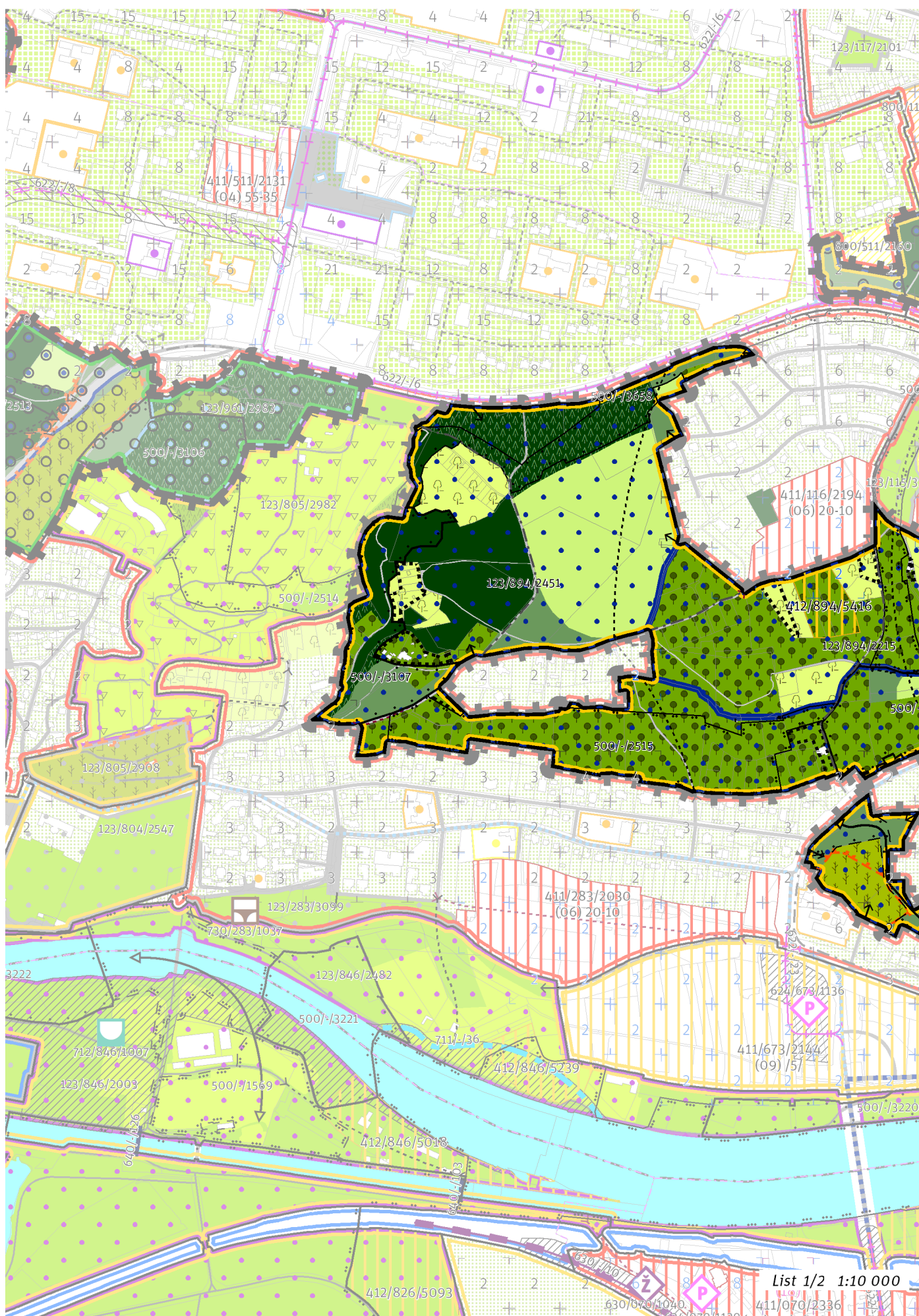


CÍLOVÝ CHARAKTER LOKALITY

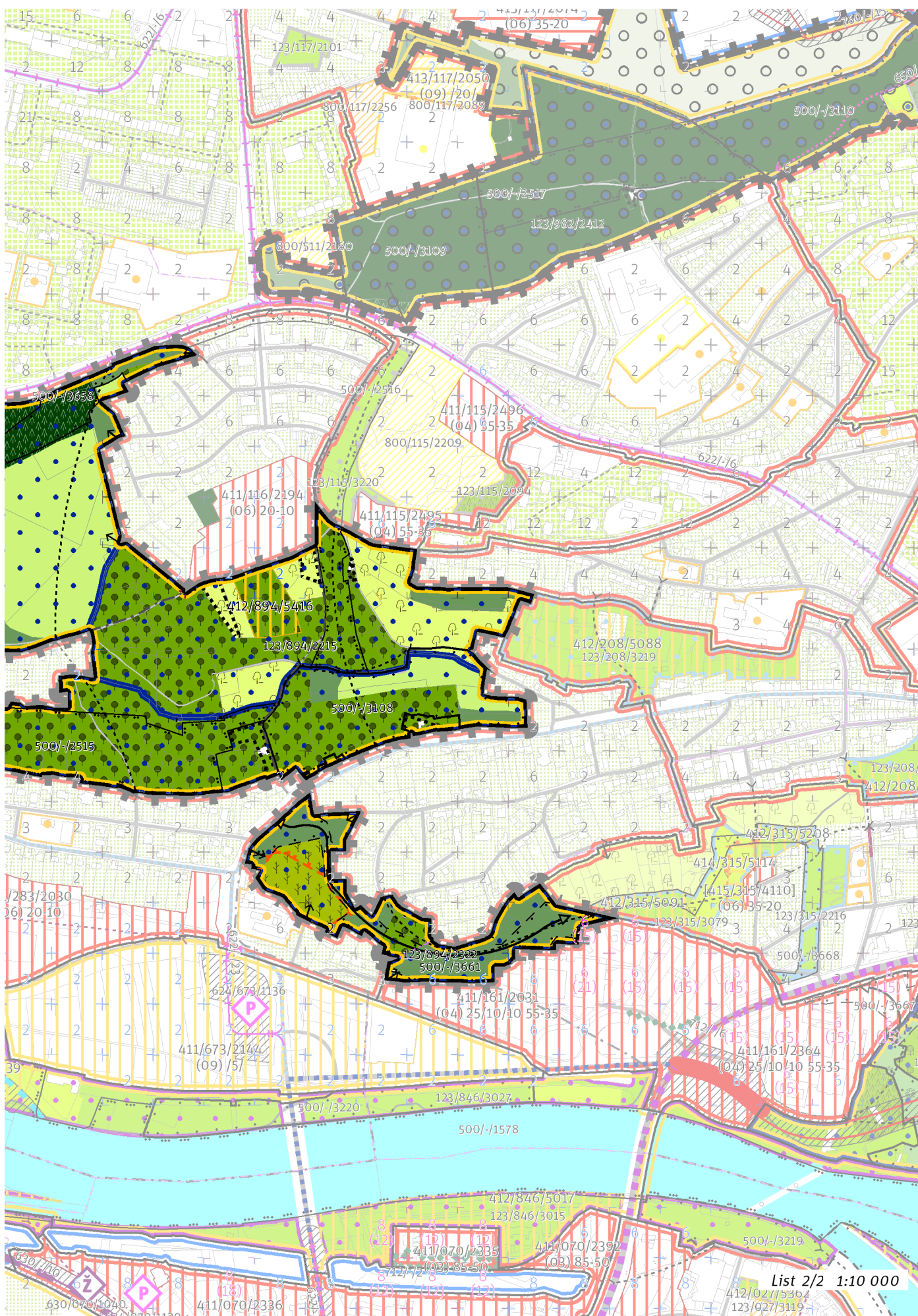
Chránit a posilovat cílový charakter nezastavitelné, stabilizované, rekreační lokality Nad Trójou se strukturou krajiny výrazných údolí. Lokalita je součástí krajiny vymezené v ZÚR s názvem Městská krajina Prahy.

Nezastavitelná stabilizovaná rekreační lokalita Nad Trójou je vymezena na pravostranném svahu jižní orientace údolí Vltavy. V severní části svahu je reliéf ukloněný k jihu pouze mírně, vystupuje z něj dominantní Velká skála. V teplomilných společenstvech se střídají lesní porosty s porosty skalních stepí, staré sady i zpustlé zahrádkové osady. Cílem je posílit charakter krajiny výrazných údolí a rekreační využití zvýšením propustnosti pěšími cestami a napojením na uliční prostranství okolních lokalit.





List 1/2 1:10 000



List 2/2 1:10 000

100 / OTEVŘENÁ KRAJINA

-> (19) *Krajina výrazných údolí, čl. 59*

Krajinné parky

123/894/2215 Pusté vinice - čtvrtový park
123/894/2322 Svah Jabloňka - čtvrtový park
123/894/2451 Trojské svahy - čtvrtový park

-> *Krajinné rozhraní a krajinný park, čl. 109*

200 / VYSTAVĚNÉ PROSTŘEDÍ

Individuální regulativy nejsou stanoveny.

300 / VYUŽITÍ ÚZEMÍ

-> *Nezastavitelná rekreační lokalita, čl. 65*

Nepřípustné je umísťovat jakékoliv stavby, zařízení a jiná opatření, pokud toto případné umístění bude mít významný negativní vliv na příznivý stav předmětu ochrany nebo celistvost evropsky významné lokality (EVL) soustavy Natura 2000. Toto omezení platí za podmíněk:
- posouzení podle § 45i odst. 2 zákona č. 114/1992 Sb., o ochraně přírody a krajiny, ve znění pozdějších předpisů, prokáže negativní vliv na příznivý stav předmětu ochrany nebo celistvost EVL soustavy Natura 2000
- případné využití postupu dle § 45i odst. 9 a 10 neskončí schválením umístění stavby, zařízení či jiného opatření

400 / STABILITA A MÍRA VYUŽITÍ ÚZEMÍ

-> *Typy stability lokalit, čl. 69*

Nezastavitelné transformační a rozvojové plochy

Transformační plocha **412/894/5416** o rozloze 12631 m²
Způsob využití: rekreační
Cílová charakteristika plochy: zahrádková osada

500 / KRAJINNÁ INFRASTRUKTURA

Skladebné části ÚSES

500/-/2515 RBK Údolí Vltavy - Ládví – v přesných hranicích
500/-/2516 RBK Údolí Vltavy - Ládví – v přesných hranicích
500/-/3107 LBC Pod Havránkou – v přesných hranicích
500/-/3108 LBC Trojská – v přesných hranicích
500/-/3658 LBC Pod Havránkou - Čimický háj I. – v přesných hranicích
500/-/3661 LBC Trojská - Bílá skála – v prostoru k upřesnění, minimální šířka 15 m
-> *Územní systém ekologické stability, čl. 113 - 116*

600 / DOPRAVNÍ INFRASTRUKTURA

Individuální regulativy nejsou stanoveny.

700 / TECHNICKÁ INFRASTRUKTURA

Záplavová území

V lokalitě se nachází záplavové území určené k ochraně pro Q2002.

-> *Záplavová území, čl. 134*

Záplavová území jsou vymezena v grafické části ve výkrese Z 03.

800 / VEŘEJNÁ VYBAVENOST

Individuální regulativy nejsou stanoveny.

900 / VEŘEJNÝ ZÁJEM

Individuální regulativy nejsou stanoveny.