

# 900 / Vidrholec a Xaverovský háj

## SPRÁVNÍ OBVOD

Praha 14, Praha 20, Praha 21

## MĚSTSKÁ ČÁST

Praha 20, Praha 21, Praha-Běchovice, Praha-Dolní Počernice, Praha-Klánovice

## KATASTRÁLNÍ ÚZEMÍ

Běchovice, Dolní Počernice, Horní Počernice, Klánovice, Újezd nad Lesy

## ROZLOHA

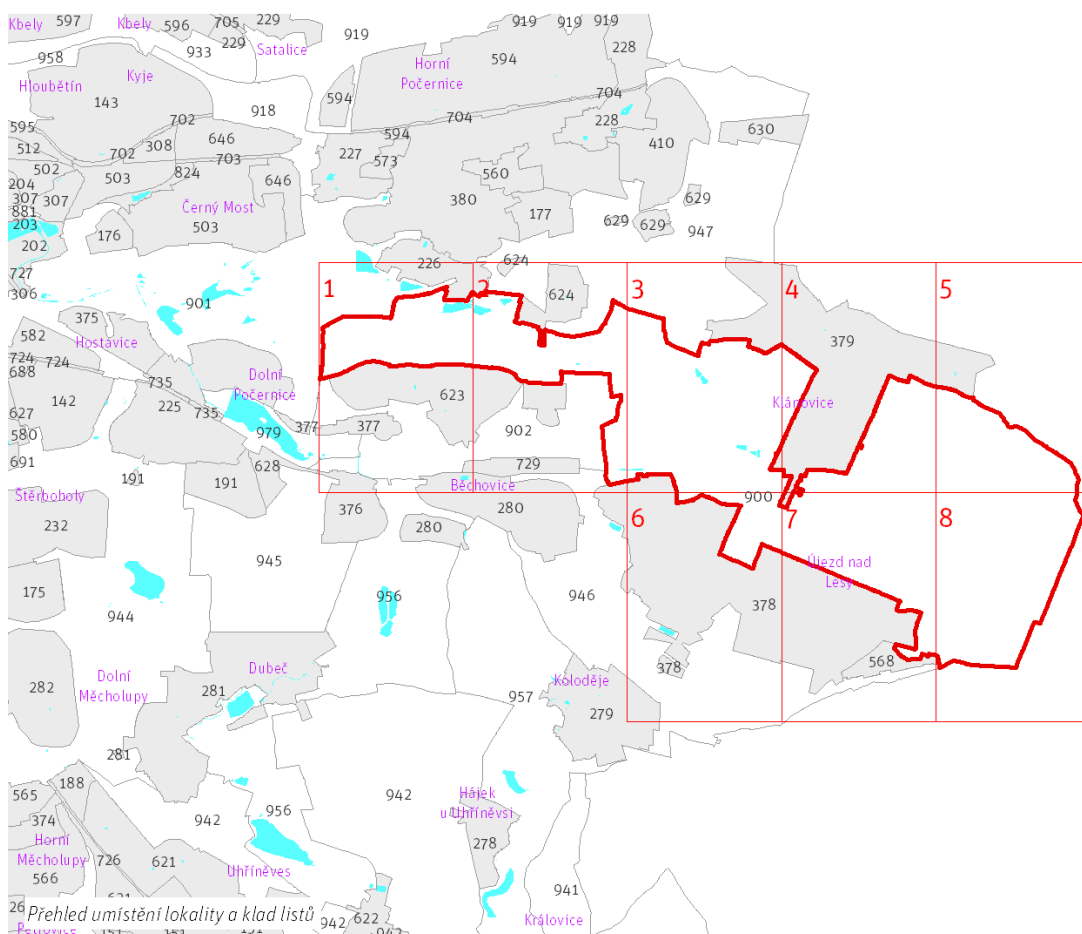
1111 ha



## CÍLOVÝ CHARAKTER LOKALITY

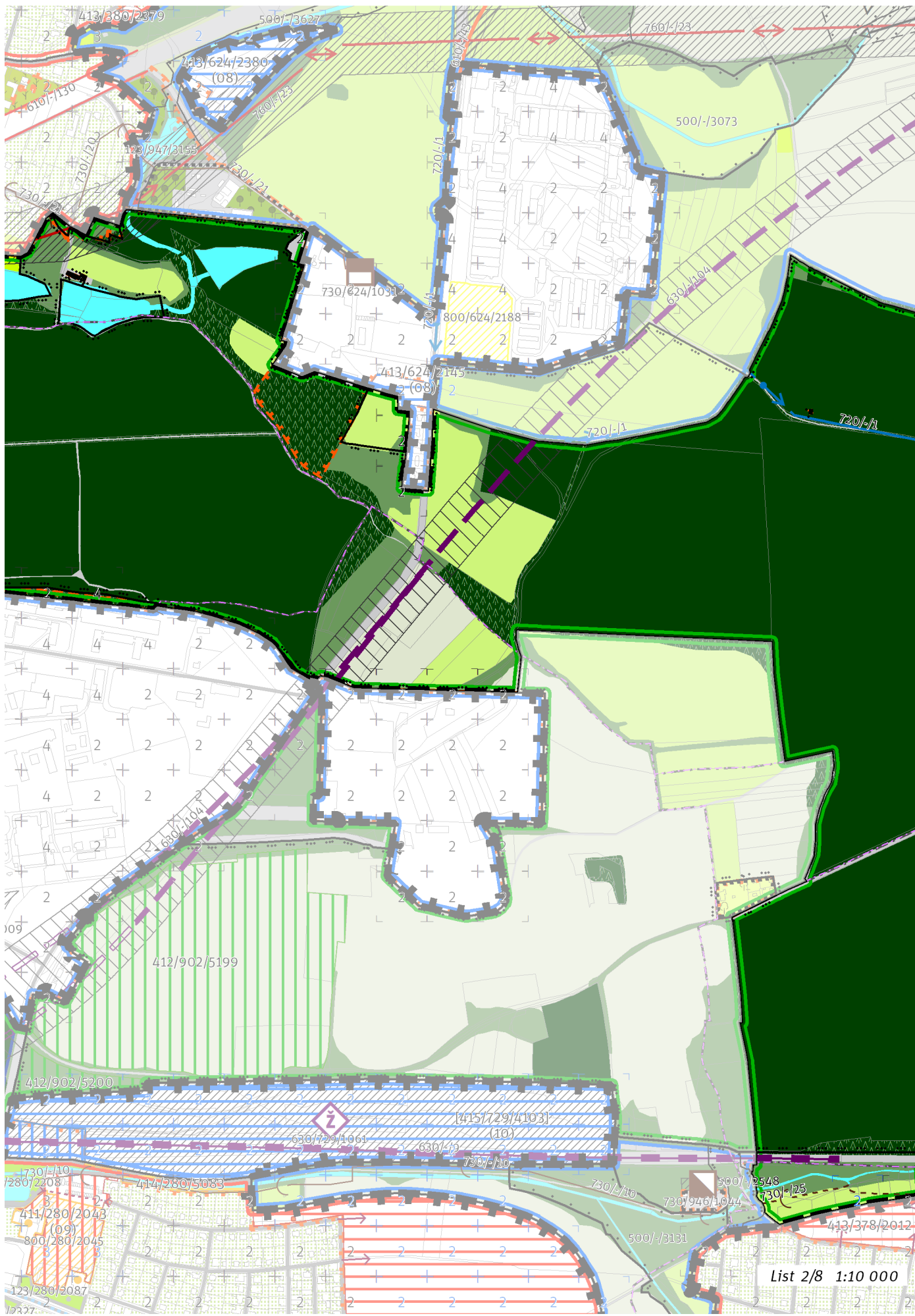
Chránit a posilovat cílový charakter nezastavitelné, stabilizované, přírodní lokality Vidrholec a Xaverovský háj se strukturou lesní krajiny v rovině. Lokalita je součástí krajiny vymezené v ZÚR s názvem Krajina Úvalské plošiny.

Nezastavitelná stabilizovaná přírodní lokalita Vidrholec a Xaverovský háj je vymezena v plochem reliéfu na východě území Prahy, v kontaktu s územím Středočeského kraje. Cílem vymezení je zachovat a posílit existující přírodní a přírodě blízký stav lesní krajiny v rovině, tedy v podrobnějším strukturálním členění s dominantní položkou les na lesních pozemcích. V souladu s cílovým charakterem je rovněž zastoupení dalších ploch s trvalou vegetací. Specifickým znakem lokality je ortogonální mřížka cestní sítě a tím i základního prostorového rozdělení lesa, zejména ve východní části lesního komplexu.



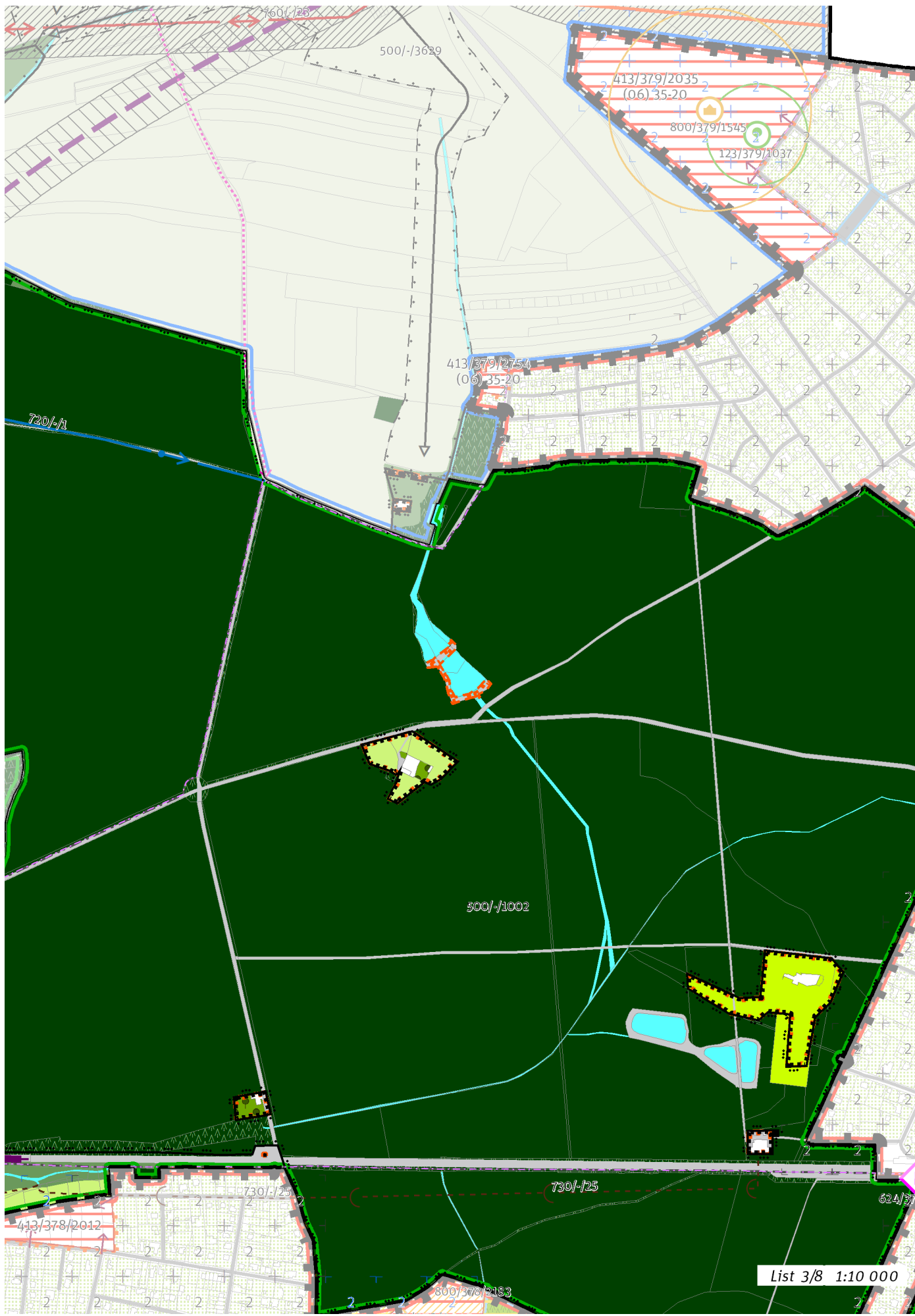
1:80 000

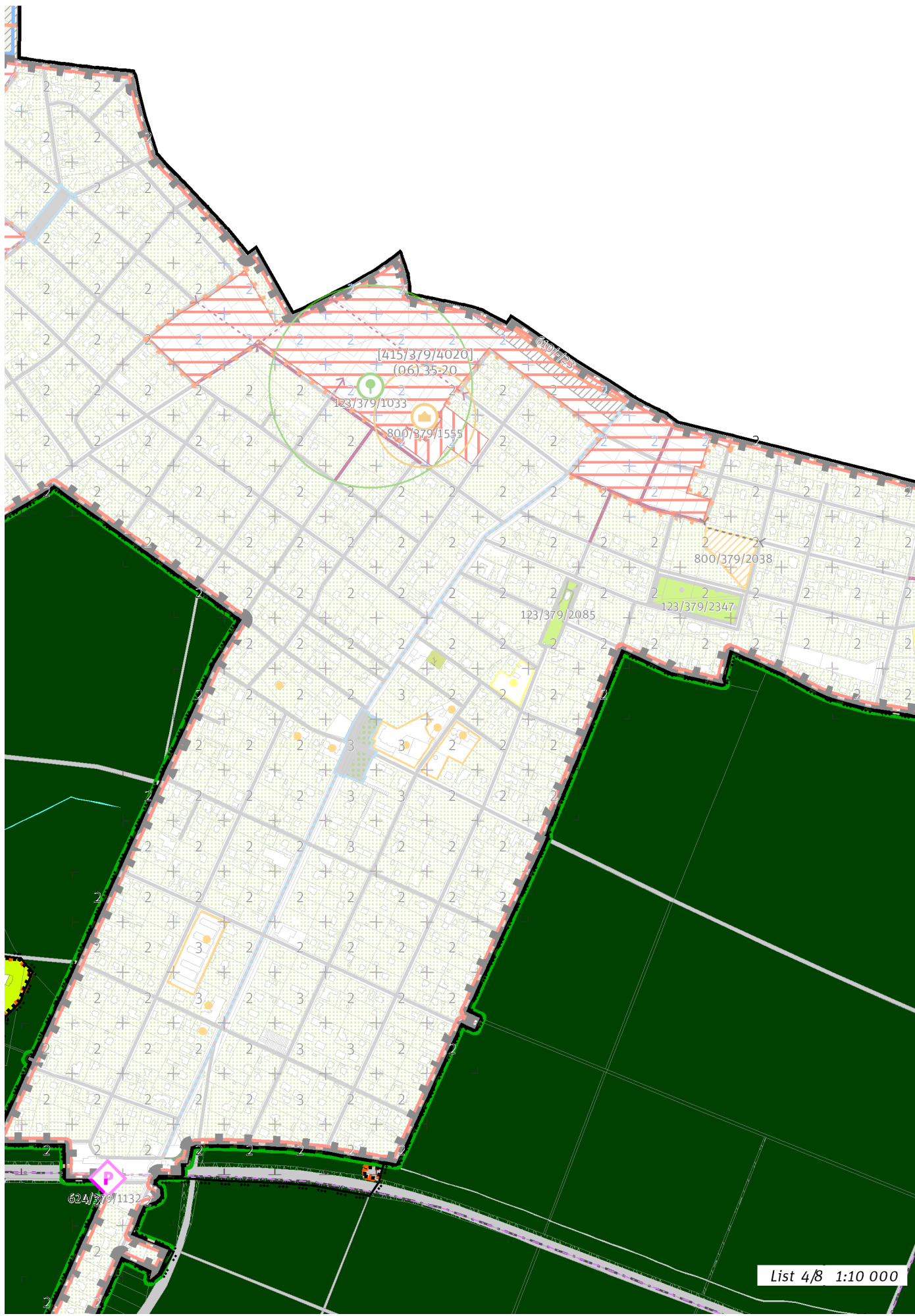


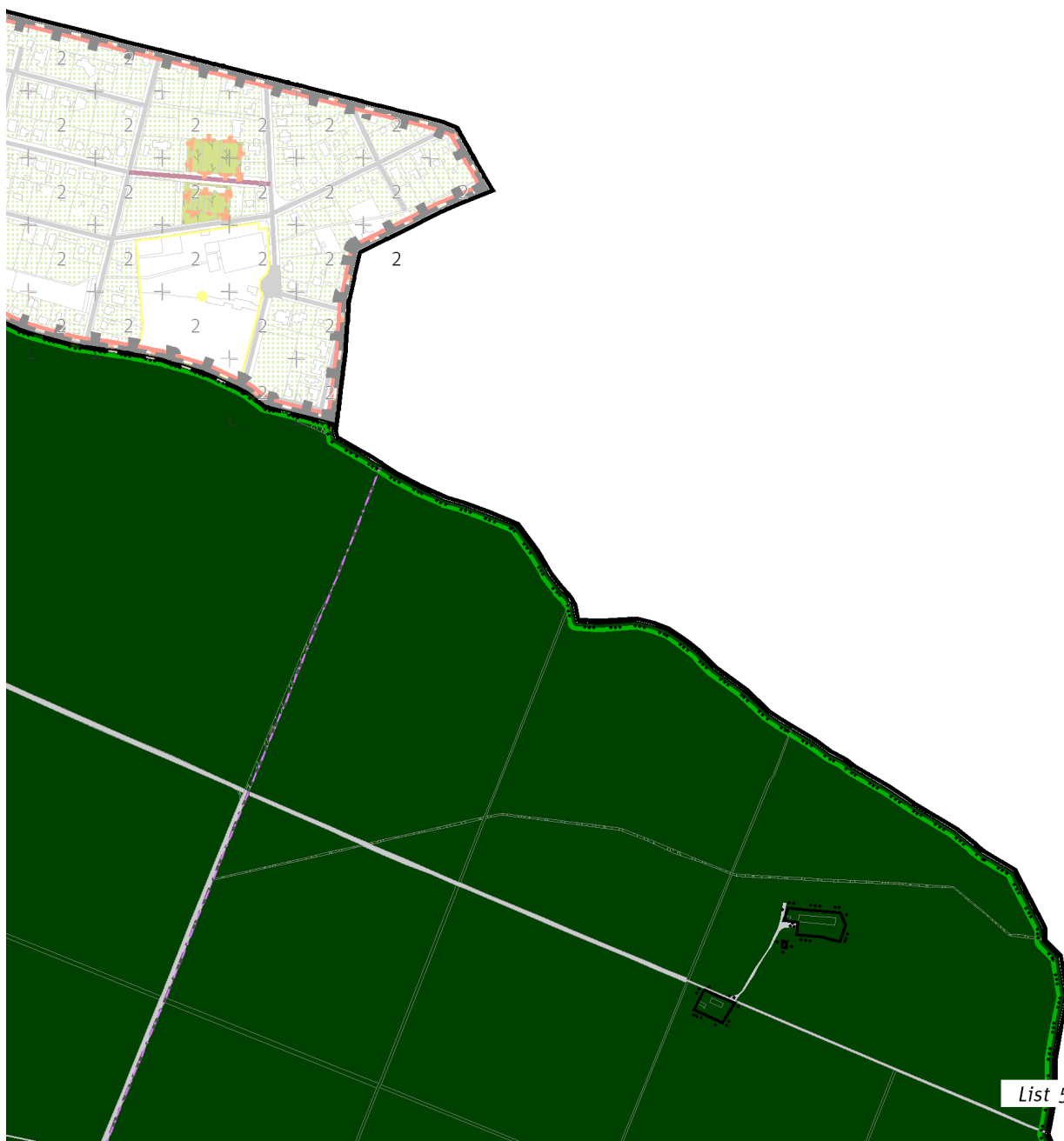


List 2/8 1:10 000

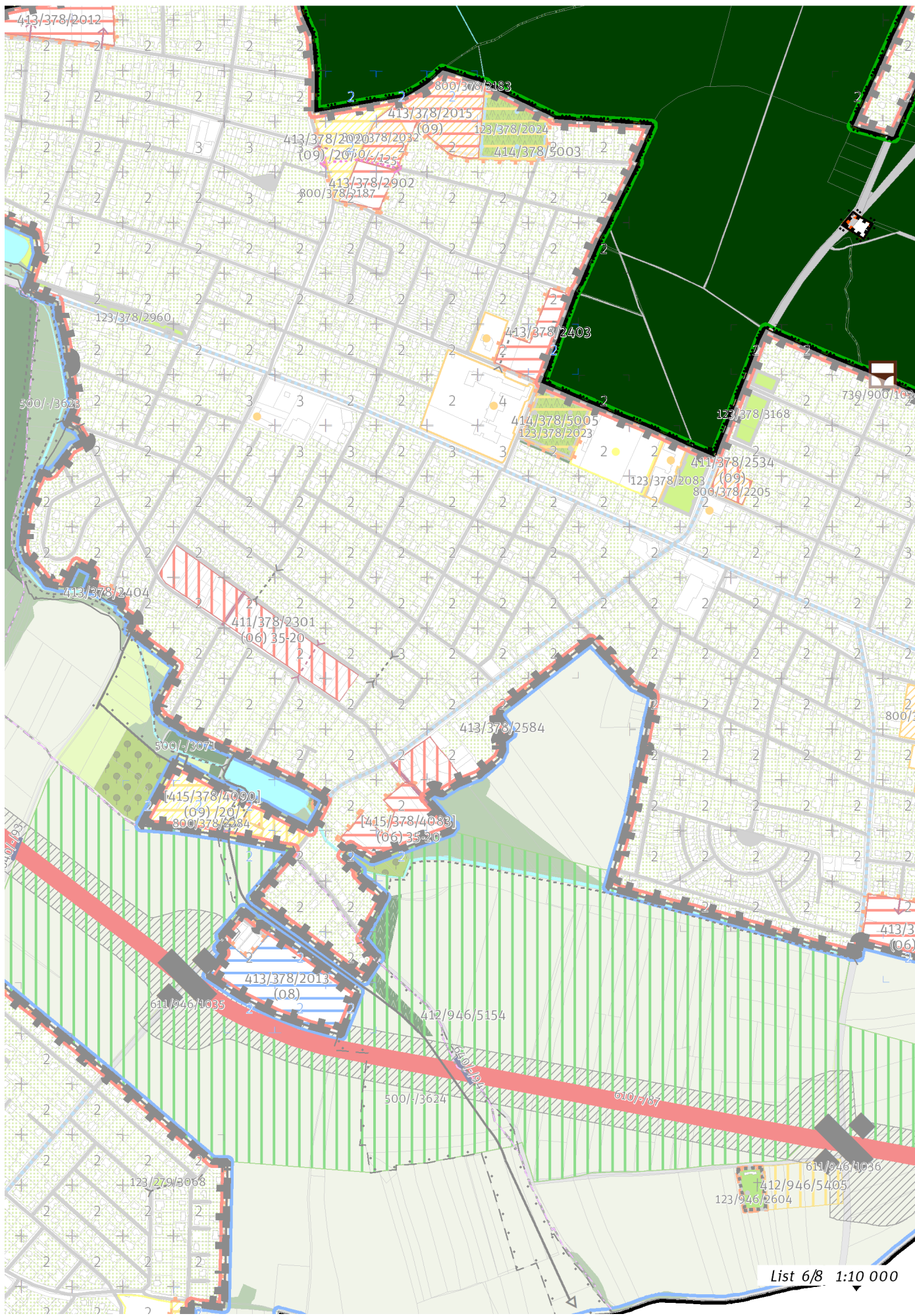




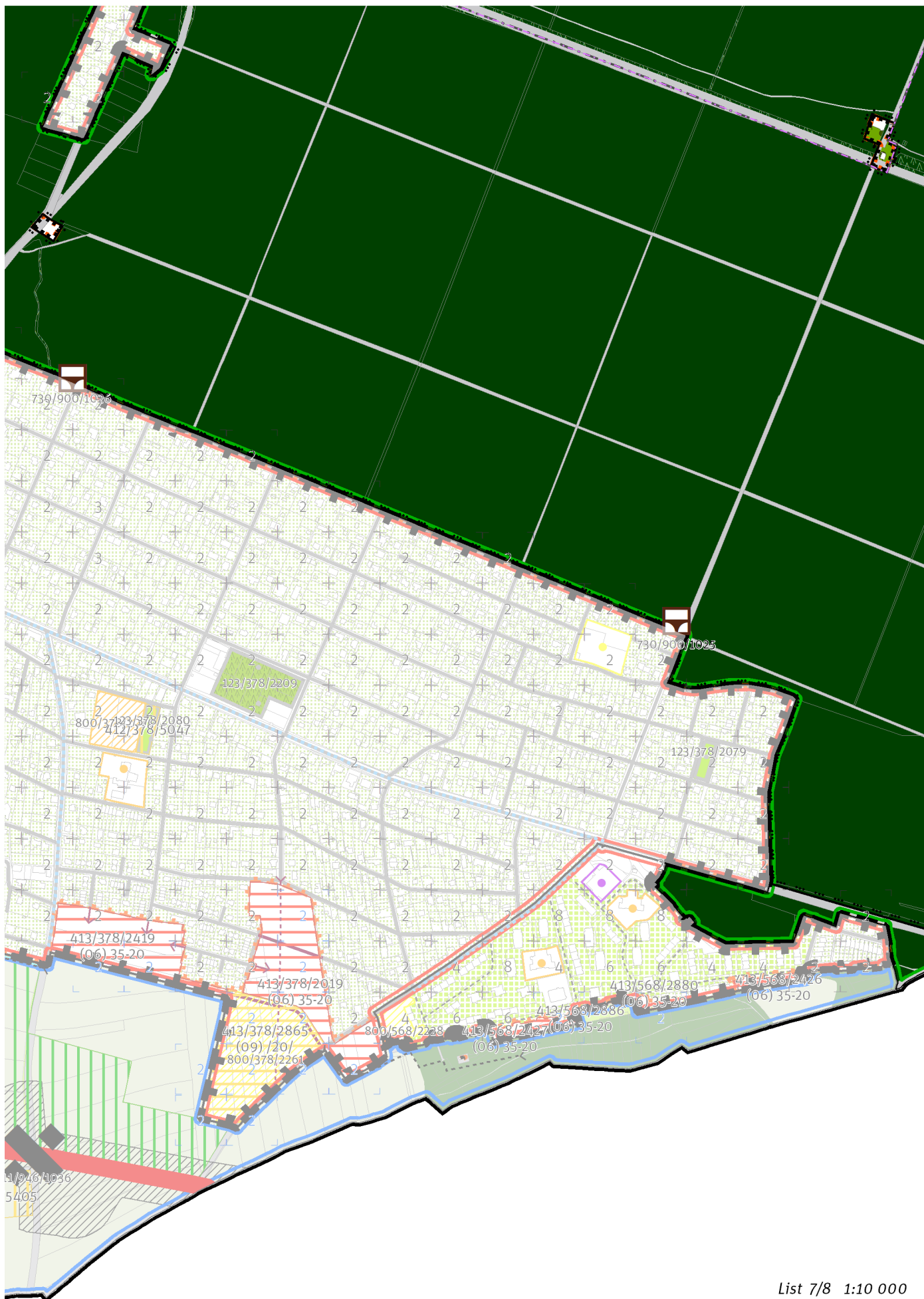
















---

## 100 / OTEVŘENÁ KRAJINA

-> (14) *Lesní krajina v rovině, čl. 54*

Individuální regulativy nejsou stanoveny.

---

## 200 / VYSTAVĚNÉ PROSTŘEDÍ

Individuální regulativy nejsou stanoveny.

---

## 300 / VYUŽITÍ ÚZEMÍ

-> *Nezastavitelná přírodní lokalita, čl. 66*

Na území přírodních rezervací Klánovický les a Cyrilov mimo zastavěné území je nepřipustné umísťovat budovy a jiné stavby, které zlepšují podmínky využití území pro účely rekreace a cestovního ruchu.

---

## 400 / STABILITA A MÍRA VYUŽITÍ ÚZEMÍ

-> *Typy stability lokalit, čl. 69*

Individuální regulativy nejsou stanoveny.

---

## 500 / KRAJINNÁ INFRASTRUKTURA

### Skladebné části ÚSES

500/-/1002 NRBC Vidrholec – v přesných hranicích

-> *Územní systém ekologické stability, čl. 113 - 116*

---

## 600 / DOPRAVNÍ INFRASTRUKTURA

### Veřejná doprava / Záchytná parkoviště P+R

624/379/1132 Parkoviště P + R - Klánovice – návrh, minimální přípustná kapacita 80 stání

-> *Systém veřejné dopravy, čl. 121*

-> *Záchytná parkoviště P+R, čl. 125*

### Železniční doprava

630/-/104 Východní vstup Rychlého spojení – územní rezerva

-> *Železniční doprava, čl. 126*

### Bezmotorová doprava

650/-/129 Cyklotrasa U Beranky A50 – návrh

-> *Bezmotorová doprava, čl. 127 - 128*

---

## 700 / TECHNICKÁ INFRASTRUKTURA

Při umísťování vodovodního řadu 720/-/1 minimalizovat vliv na předměty ochrany EVL Blatov a Xaverovský háj.

### Zásobování vodou

720/-/1 Hlavní vodovodní řad Horní Počernice - Káranské řady, propojení – návrh

-> *Zásobování vodou, čl. 135*

### Odkanalizování území

730/-/20 Sběrač Xaverov, kanalizace splašková gravitační – návrh

730/-/21 Sběrač Xaverov, kanalizace splašková výtlačná – návrh

730/-/25 Výhledové prodloužení sběrače H do Klánovic, kanalizace splašková gravitační – územní rezerva

730/900/1025 Záchytná nádrž Velimská – návrh

730/900/1026 Záchytná nádrž Hodkovská – návrh

-> *Odkanalizování území, čl. 136*

### Zásobování elektrickou energií

760/-/23 Nadzemní elektrické vedení 400kV napojení elektrické stanice Malešice – návrh

-> *Zásobování elektrickou energií, čl. 139*

---

## 800 / VEŘEJNÁ VYBAVENOST

Individuální regulativy nejsou stanoveny.



**900 / VEŘEJNÝ ZÁJEM**

**Veřejně prospěšné stavby dopravní infrastruktury**

910-624/379/1132 Parkoviště P + R - Klánovice

**Veřejně prospěšné stavby technické infrastruktury**

910-720/-/1 Hlavní vodovodní řad Horní Počernice - Káranské řady, propojení

910-730/-/20 Sběrač Xaverov, kanalizace splašková gravitační

910-730/-/21 Sběrač Xaverov, kanalizace splašková výtlač

910-730/900/1025 Záchytná nádrž Velimská

910-730/900/1026 Záchytná nádrž Hodkovská

910-760/-/23 Nadzemní elektrické vedení 400kV napojení elektrické stanice Malešice

*-> Veřejně prospěšné stavby, veřejně prospěšná opatření, stavby a opatření k zajišťování obrany a bezpečnost státu a plochy asanací, čl. 150 - 151*

Navrhované veřejně prospěšné stavby, veřejně prospěšná opatření, stavby a opatření k zajišťování obrany a bezpečnost státu jsou vymezeny v grafické části ve výkrese Z 04.

---