

# 915 / Trojmezí

## SPRÁVNÍ OBVOD

Praha 10, Praha 11, Praha 15, Praha 4

## MĚSTSKÁ ČÁST

Praha 10, Praha 11, Praha 15, Praha 4

## KATASTRÁLNÍ ÚZEMÍ

Chodov, Hostivař, Záběhlice

## ROZLOHA

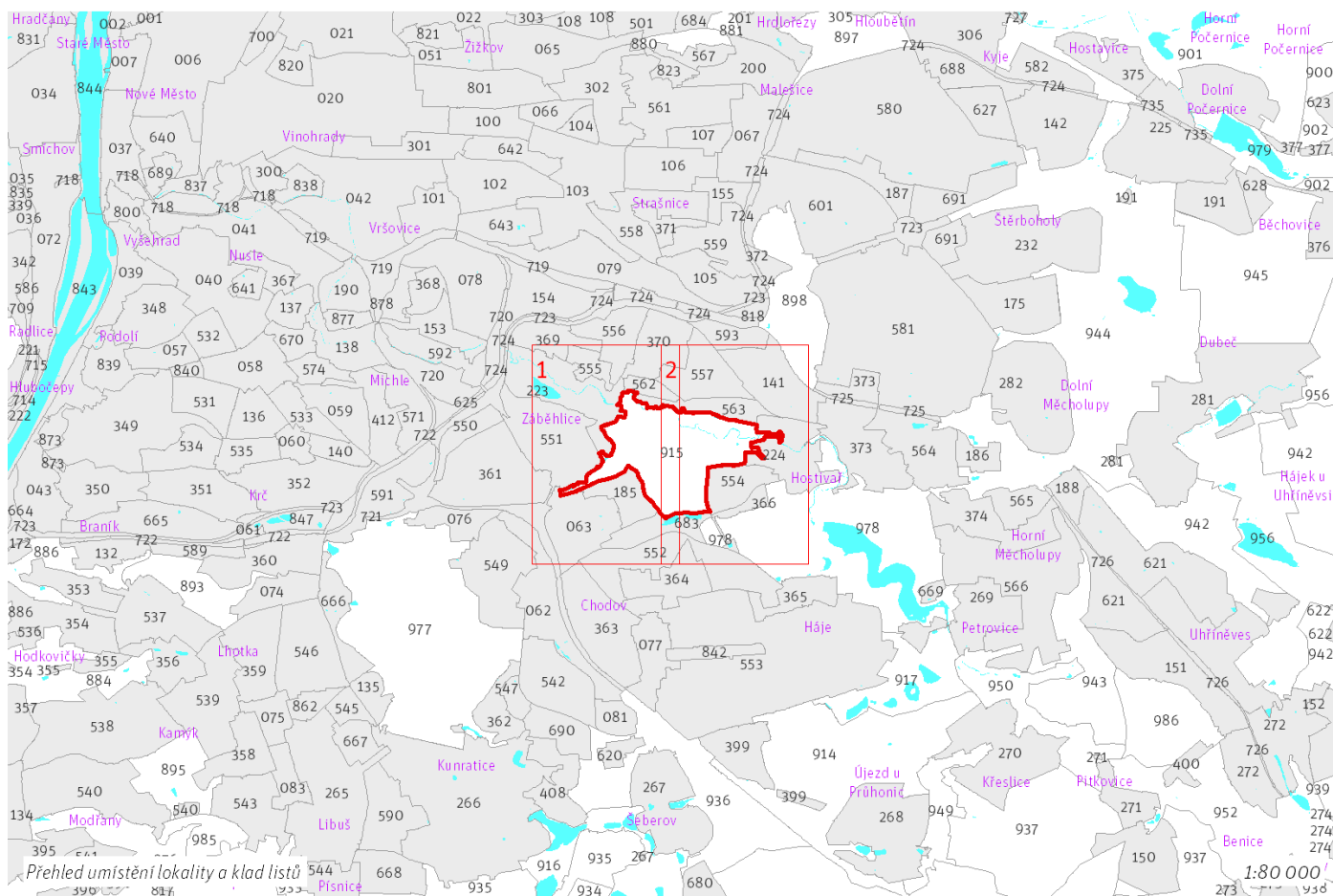
137 ha

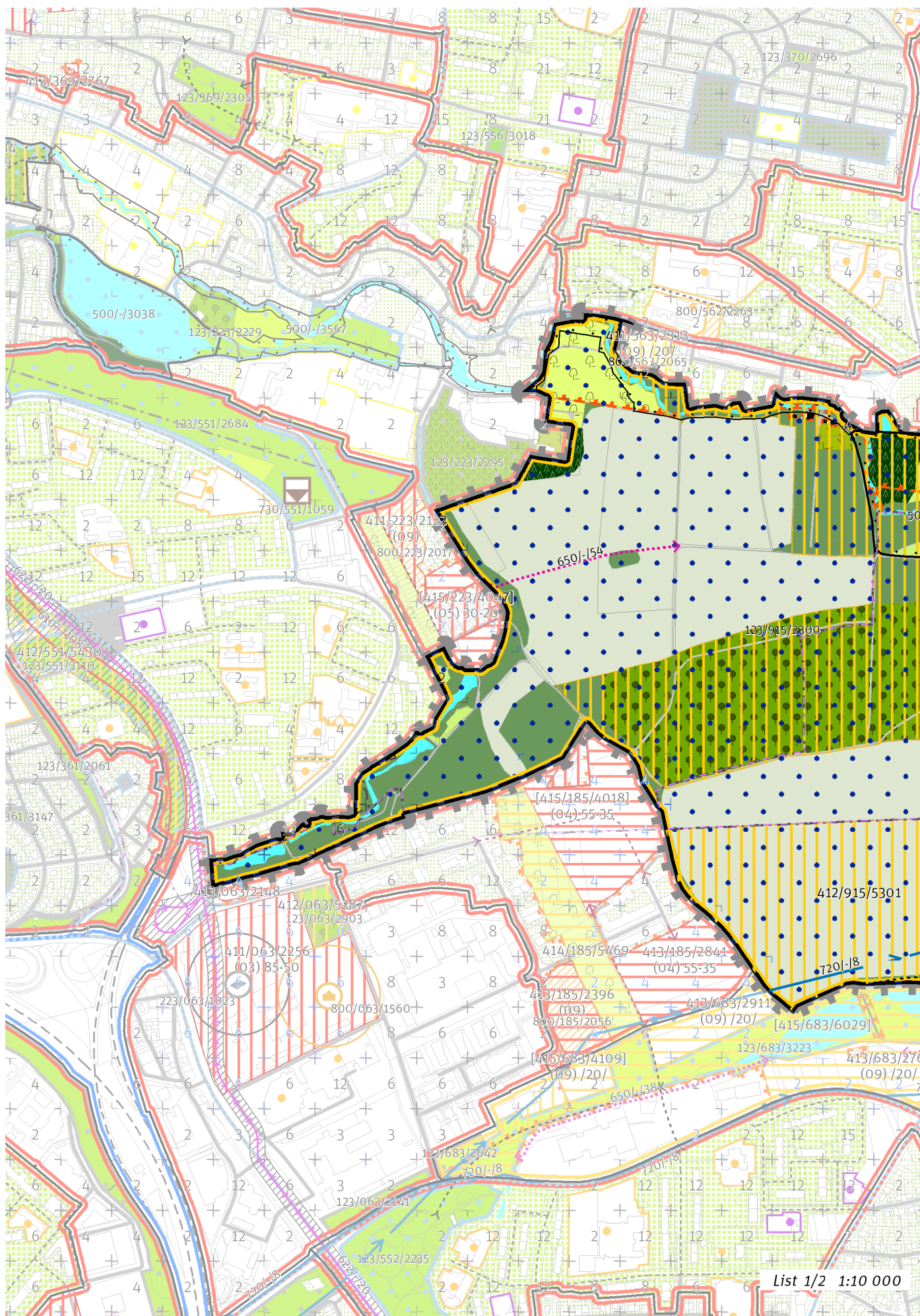


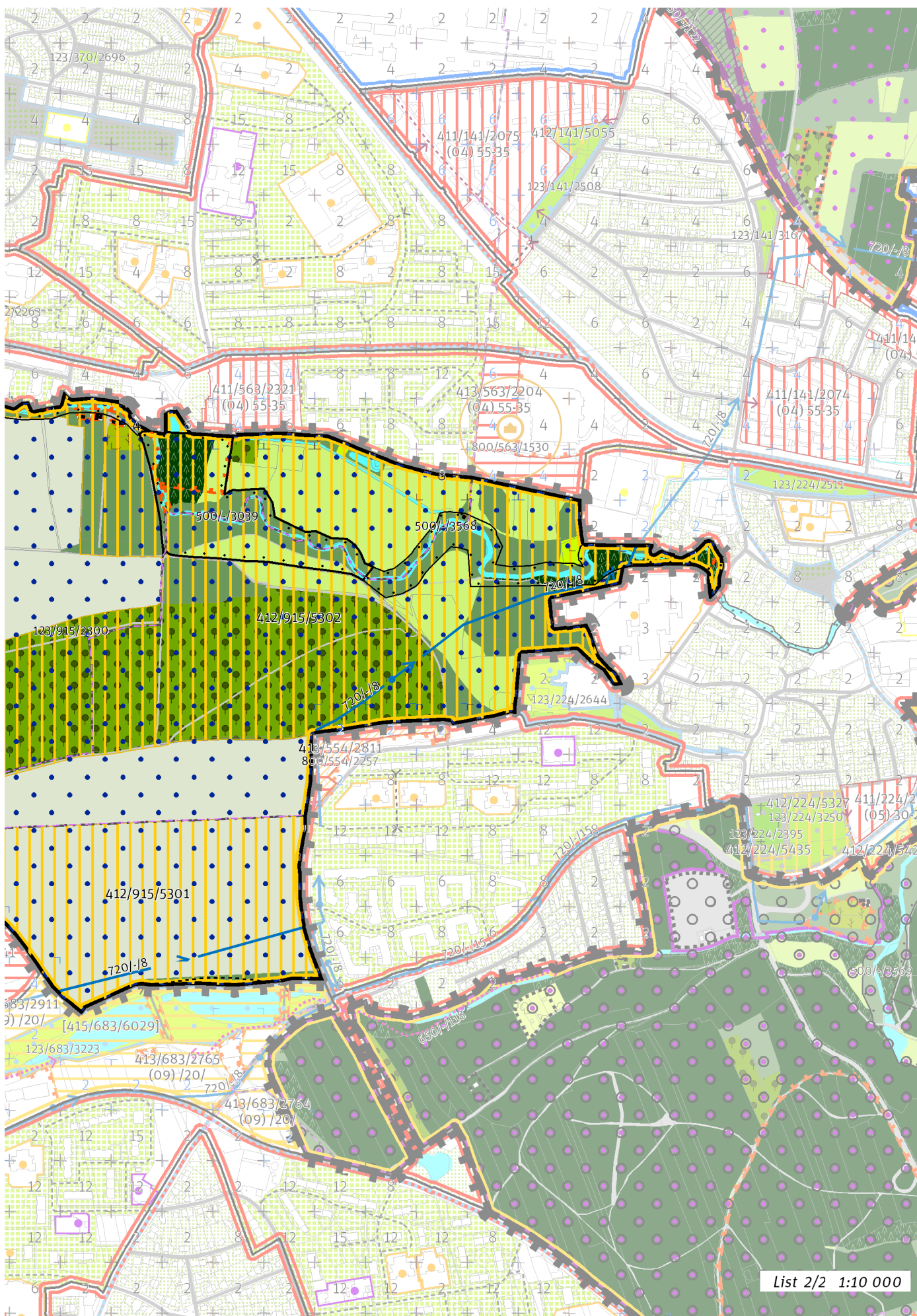
## CÍLOVÝ CHARAKTER LOKALITY

Chránit a posilovat cílový charakter nezastavitelné, transformační, rekreační lokality Trojmezí se strukturou leso-zemědělské krajiny. Lokalita je součástí krajiny vymezené v ZÚR s názvem Městská krajina Prahy.

Nezastavitelná transformační rekreační lokalita Trojmezí je vymezena v mírně zvlněném reliéfu v jihovýchodní části Prahy, je téměř zcela obklopena zástavbou. Cílem vymezení je posílit strukturu leso-zemědělské krajiny s významným rekreačním využitím, tedy v podrobnějším strukturním členění s pestrou škálou ploch různého využití, a z důvodu vysokého rekreačního významu zemědělské využití přednostně směřovat do méně intenzivních forem, zejména s preferencí travnatých ploch a ovocných (krajinných) sadů.







---

## 100 / OTEVŘENÁ KRAJINA

-> (15) *Leso-zemědělská krajina, čl. 55*

### Krajinné parky

123/915/2300 Trojmezí - čtvrtový park

-> *Krajinné rozhraní a krajinný park, čl. 109*

---

## 200 / VYSTAVĚNÉ PROSTŘEDÍ

Individuální regulativy nejsou stanoveny.

---

## 300 / VYUŽITÍ ÚZEMÍ

-> *Nezastavitelná rekreační lokalita, čl. 65*

Individuální regulativy nejsou stanoveny.

---

## 400 / STABILITA A MÍRA VYUŽITÍ ÚZEMÍ

-> *Typy stability lokalit, čl. 69*

### Nezastavitelné transformační a rozvojové plochy

Transformační plocha **412/915/5302** o rozloze 647083 m<sup>2</sup>

Způsob využití: rekreační

Vyznačením transformační plochy je vyjádřen požadavek změny na rekreační využití bez určení konkrétní cílové plochy podrobnějšího strukturálního členění, tedy tak, aby stávající či měněné plochy podrobnějšího strukturálního členění poskytovaly příhodné podmínky pro rekreaci v míře, která je oproti současnému stavu výrazně navýšena. Zemědělské hospodaření jako součást dochovaného krajinného rázu je žádoucí v lokalitě alespoň částečně zachovat.

Transformační plocha **412/915/5301** o rozloze 203806 m<sup>2</sup>

Způsob využití: rekreační

Vyznačením transformační plochy je vyjádřen požadavek změny na rekreační využití bez určení konkrétní cílové plochy podrobnějšího strukturálního členění, tedy tak, aby stávající či měněné plochy podrobnějšího strukturálního členění poskytovaly příhodné podmínky pro rekreaci v míře, která je oproti současnému stavu výrazně navýšena. Zemědělské hospodaření jako součást dochovaného krajinného rázu je žádoucí v lokalitě alespoň částečně zachovat.

---

## 500 / KRAJINNÁ INFRASTRUKTURA

### Skladebné části ÚSES

500/-/3039 LBC Meandry Botiče – v přesných hranicích

500/-/3567 LBK Botič – v přesných hranicích

500/-/3568 LBK Botič – v přesných hranicích

-> *Územní systém ekologické stability, čl. 113 - 116*

---

## 600 / DOPRAVNÍ INFRASTRUKTURA

### Bezmotorová doprava

650/-/54 Cyklotrasa skrz Trojmezí – návrh

-> *Bezmotorová doprava, čl. 127 - 128*

---

## 700 / TECHNICKÁ INFRASTRUKTURA

### Zásobování vodou

720/-/8 Přiváděcí vodovodní řad Vodojem Chodová - Čerpací stanice Kyjský uzel – návrh

-> *Zásobování vodou, čl. 135*

---

## 800 / VEŘEJNÁ VYBAVENOST

Individuální regulativy nejsou stanoveny.

---

## 900 / VEŘEJNÝ ZÁJEM

### Veřejně prospěšné stavby technické infrastruktury

910-720/-/8 Přiváděcí vodovodní řad Vodojem Chodová - Čerpací stanice Kyjský uzel

-> *Veřejně prospěšné stavby, veřejně prospěšná opatření, stavby a opatření k zajišťování obrany a bezpečnost státu a plochy asanací, čl. 150 - 151*

---

Navrhované veřejně prospěšné stavby, veřejně prospěšná opatření, stavby a opatření k zajišťování obrany a bezpečnost státu jsou vymezeny v grafické části ve výkrese Z 04.