

926 / Dívčí hrady

SPRÁVNÍ OBLAST

Praha 5

MĚSTSKÁ ČÁST

Praha 5

KATASTRÁLNÍ ÚZEMÍ

Hlubočepy, Jinonice, Radlice, Smíchov

ROZLOHA

214 ha

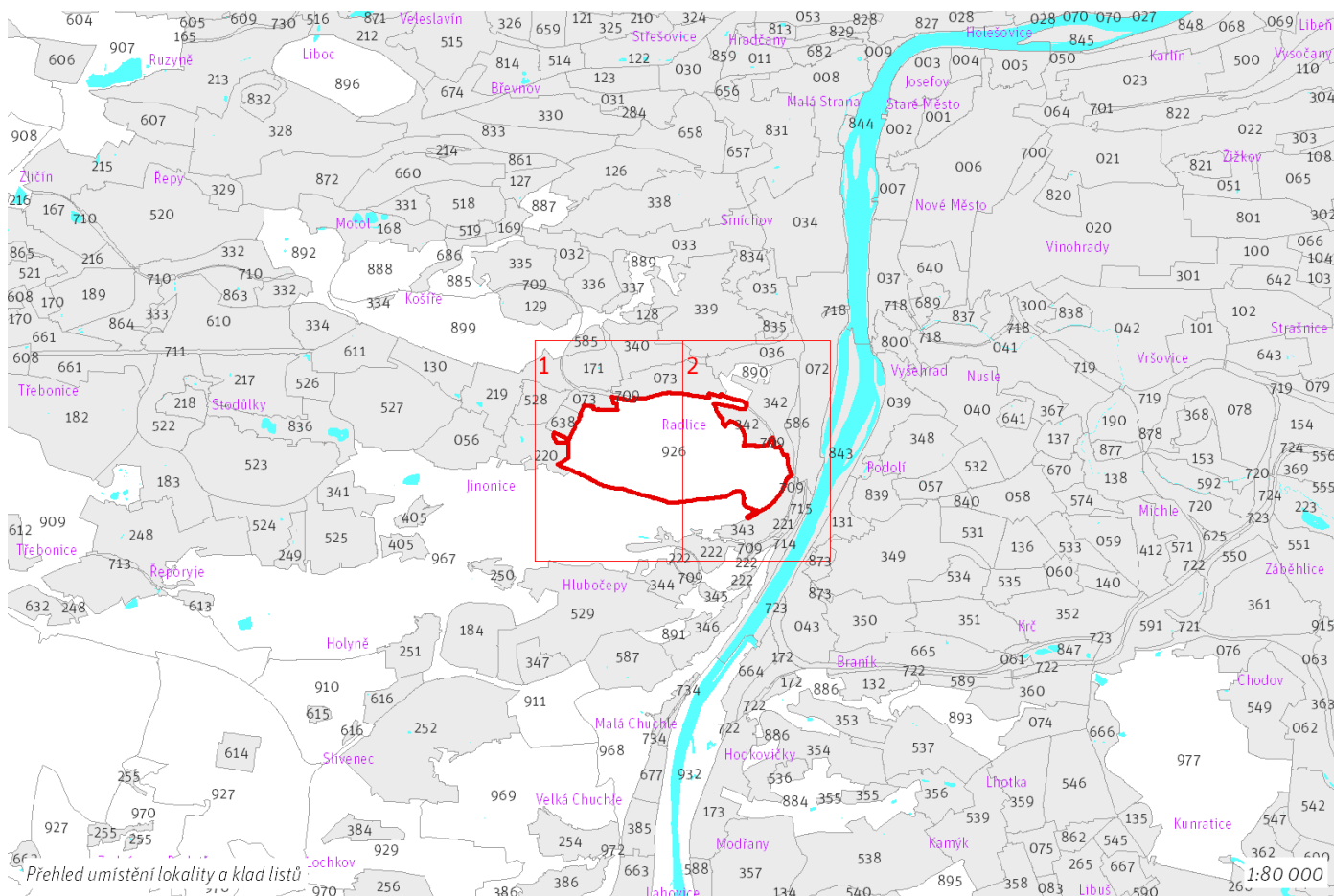


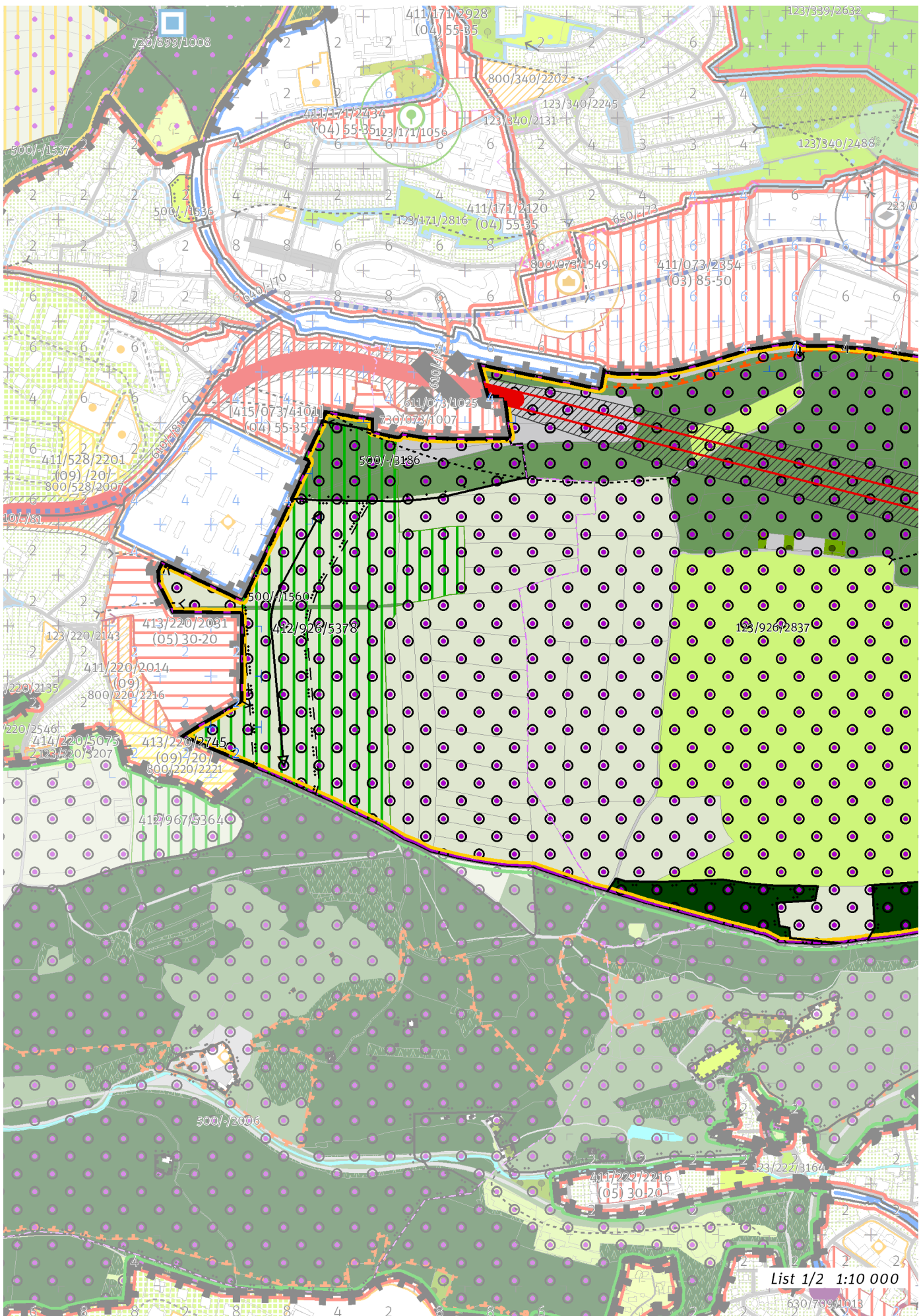
CÍLOVÝ CHARAKTER LOKALITY

Chránit a posilovat cílový charakter nezastavitelné, stabilizované, rekreační lokality Dívčí hrady se strukturou zemědělské krajiny v rovině. Lokalita je součástí krajiny vymezené v ZÚR s názvem Krajina Českého krasu.

Nezastavitelná stabilizovaná rekreační lokalita Dívčí hrady je vymezena v plochem až mírně zvlněném reliéfu v západní části Prahy. Cílem vymezení je zachovat strukturu zemědělské krajiny v rovině, zvýšit její hodnoty pro rekreaci a posílit jemnější krajinnou matici doplněním víceúčelových krajinných prvků, které rozčleňují území na menší půdní bloky a jejich díly, zejména mezí, stromořadí ve formě doprovodných prvků podél cest, větrolamů či břehových porostů u vodních toků a vodních ploch, drobných lesíků a hájků, travnatých zasakovacích příkopů apod.

Z důvodu vysokého rekreačního významu lokality Dívčí hrady je žádoucí zemědělské využití přednostně směřovat do méně intenzivních forem, zejména s preferencí travnatých ploch, ve vizuálně neexponovaných polohách též ovocných (krajinných) sadů. Zalesnění je nežádoucí, aktuálně provedená změna hospodaření založená na zatravnění polí je ideální formou dalšího vývoje.





List 1/2 1:10 000

100 / OTEVŘENÁ KRAJINA

Lokalita je součástí krajinného rozhraní.
-> *Krajinné rozhraní a krajinný park, čl. 109*
-> *(17) Zemědělská krajina v rovině, čl. 57*

V lokalitě Dívčí hrady se neuplatňuje princip regulace otevřené krajiny prostřednictvím stupňů ekologické stability (SES) v té její části, která umožňuje realizovat výsadbu lesa jako formu zvýšení SES (čl. 108). Případné zalesnění je v lokalitě Dívčí hrady vždy podmíněno vymezením příslušné transformační plochy.

Krajinné parky

123/926/2837 Dívčí hrady - metropolitní park

-> *Krajinné rozhraní a krajinný park, čl. 109*

200 / VYSTAVĚNÉ PROSTŘEDÍ

Individuální regulativy nejsou stanoveny.

300 / VYUŽITÍ ÚZEMÍ

-> *Nezastavitelná rekreační lokalita, čl. 65*

Nepřípustné je umísťovat jakékoliv stavby, zařízení a jiná opatření, pokud toto případné umístění bude mít významný negativní vliv na příznivý stav předmětu ochrany nebo celistvost evropsky významné lokality (EVL) soustavy Natura 2000. Toto omezení platí za podmínek:

- posouzení podle § 45i odst. 2 zákona č. 114/1992 Sb., o ochraně přírody a krajiny, ve znění pozdějších předpisů, prokáže negativní vliv na příznivý stav předmětu ochrany nebo celistvost EVL soustavy Natura 2000

- případné využití postupu dle § 45i odst. 9 a 10 neskončí schválením umístění stavby, zařízení či jiného opatření

Zemědělské hospodaření jako součást dochovaného krajinného rázu je žádoucí v lokalitě alespoň částečně zachovat.

400 / STABILITA A MÍRA VYUŽITÍ ÚZEMÍ

-> *Typy stability lokalit, čl. 69*

Nezastavitelné transformační a rozvojové plochy

Transformační plocha **412/926/5378** o rozloze 216064 m²

Způsob využití: přírodní

Vyznačením transformační plochy je vyjádřen požadavek změny na plochu podrobnějšího strukturálního členění les na lesních pozemcích v kombinaci s jinou plochou přírodě blízkou, případně též s loukou a pastvinou.

500 / KRAJINNÁ INFRASTRUKTURA

Skladebné části ÚSES

500/-/1560 NRBK Karlštejn, Koda-Údolí Vltavy – v prostoru k upřesnění, minimální šířka 40 m

500/-/2006 RBC Děvín, Prokopské údolí – v přesných hranicích

500/-/3010 LBC Ctirad – v přesných hranicích

500/-/3186 LBC U Jionoc – v přesných hranicích

500/-/3515 LBK Děvín, Prokopské údolí - Konvářka – v prostoru k upřesnění, minimální šířka 15 m

500/-/3516 LBK Děvín, Prokopské údolí - Konvářka – v přesných hranicích

-> *Územní systém ekologické stability, čl. 113 - 116*

600 / DOPRAVNÍ INFRASTRUKTURA

Systém pozemních komunikací

610/-/81 Radlická radiála – návrh

-> *Systém pozemních komunikací, čl. 118 - 120*

700 / TECHNICKÁ INFRASTRUKTURA

Individuální regulativy nejsou stanoveny.

800 / VEŘEJNÁ VYBAVENOST

Individuální regulativy nejsou stanoveny.

900 / VEŘEJNÝ ZÁJEM

Veřejně prospěšné stavby dopravní infrastruktury

910-610/-/81 Radlická radiála

-> Veřejně prospěšné stavby, veřejně prospěšná opatření, stavby a opatření k zajišťování obrany a bezpečnost státu a plochy asanací, čl. 150 - 151

Navrhované veřejně prospěšné stavby, veřejně prospěšná opatření, stavby a opatření k zajišťování obrany a bezpečnost státu jsou vymezeny v grafické části ve výkrese Z 04.
