

937 / Křeslice – Benice

SPRÁVNÍ OBLAST

Praha 11, Praha 22

MĚSTSKÁ ČÁST

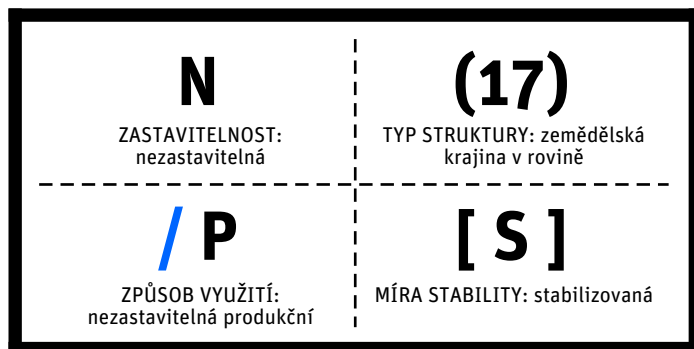
Praha 22, Praha-Benice, Praha-Křeslice

KATASTRÁLNÍ ÚZEMÍ

Benice, Křeslice, Pitkovice

ROZLOHA

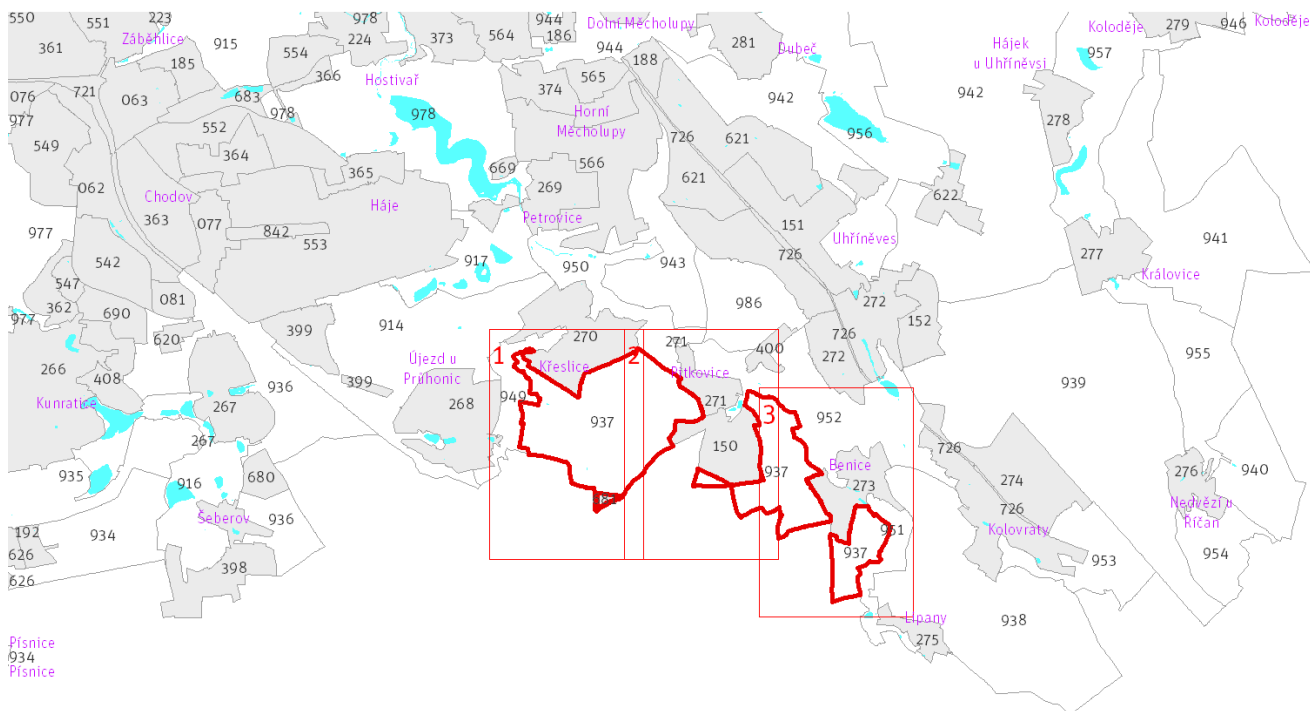
289 ha

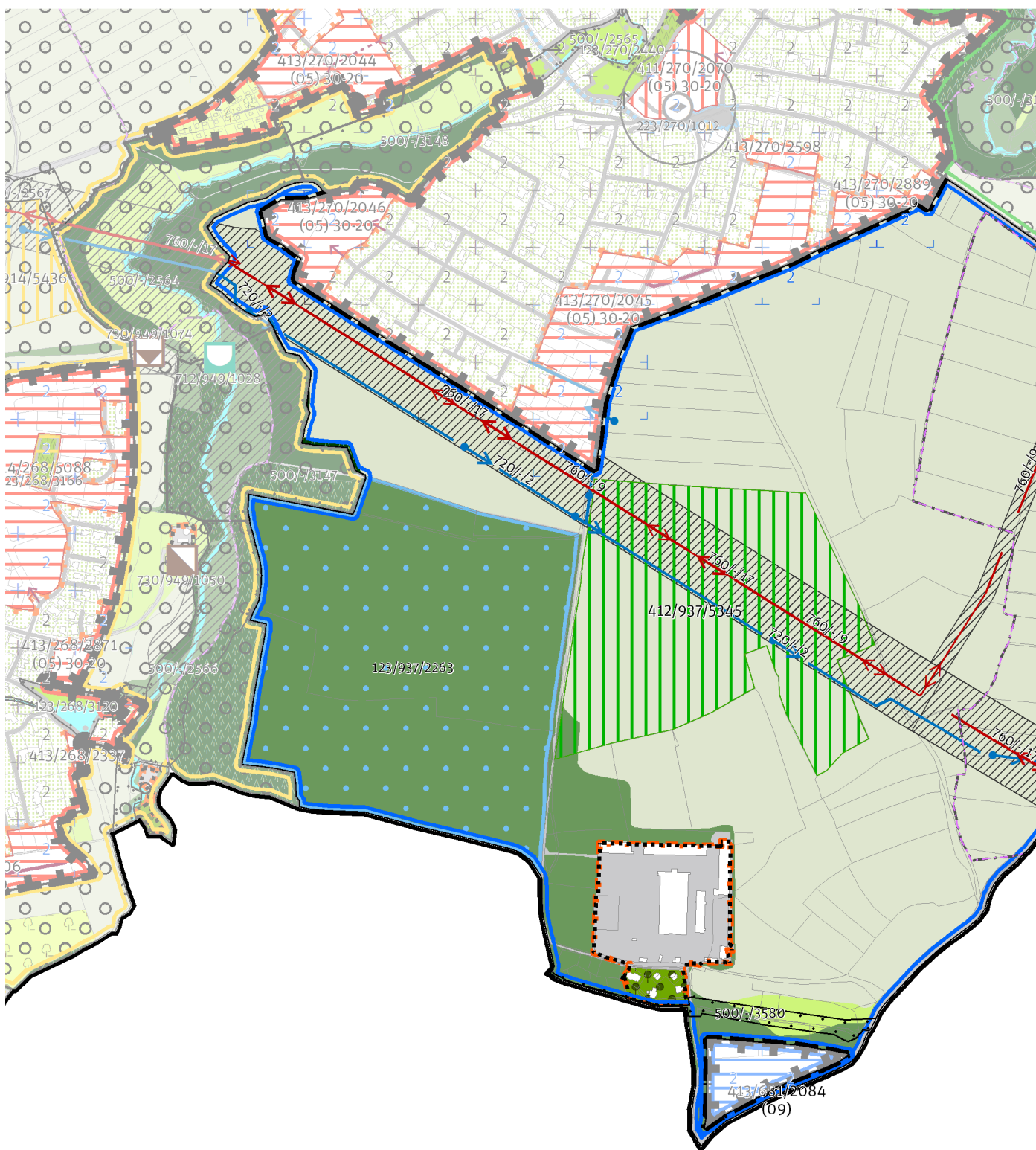


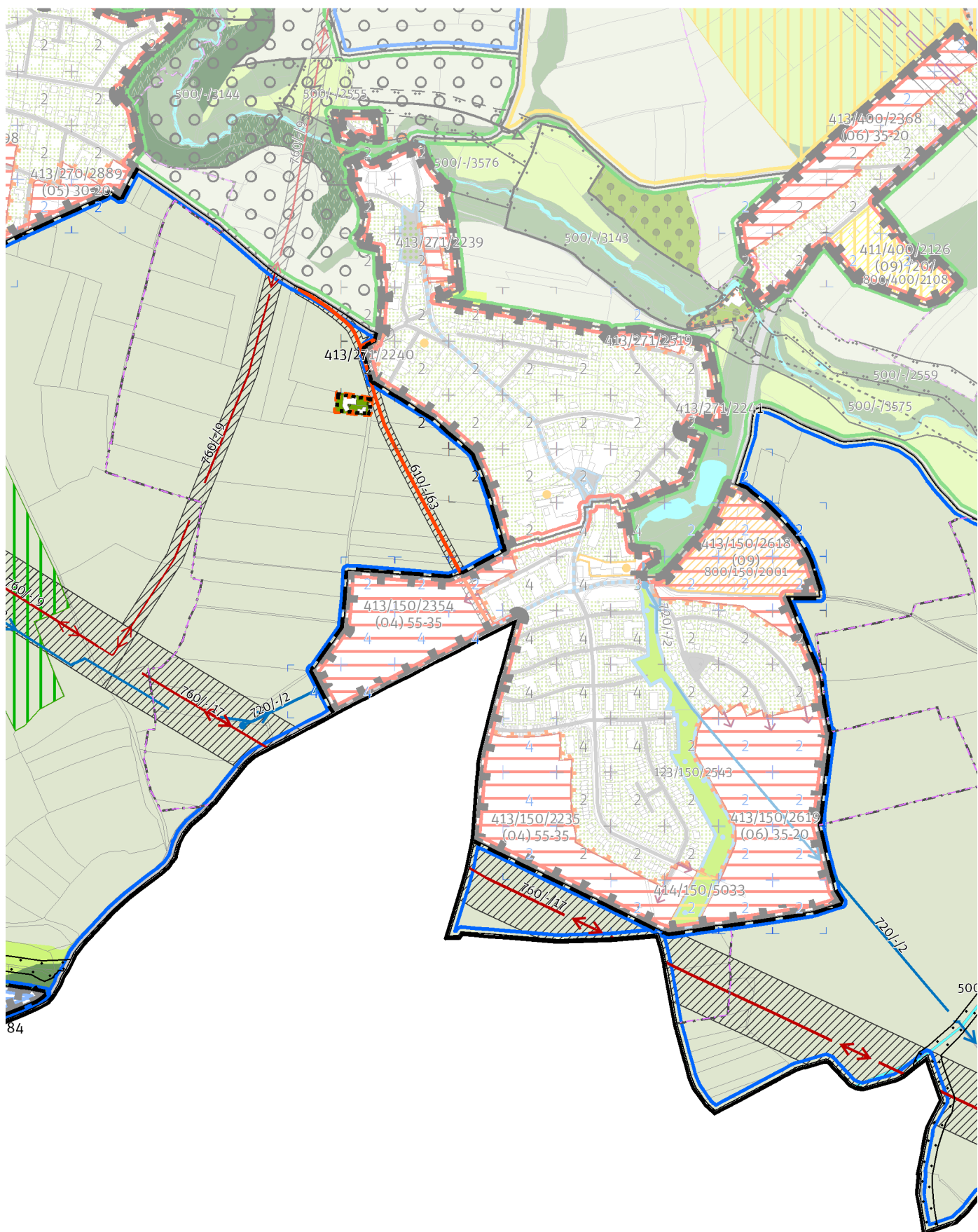
CÍLOVÝ CHARAKTER LOKALITY

Chránit a posilovat cílový charakter nezastavitelné, stabilizované, produkční lokality Křeslice – Benice se strukturou zemědělské krajiny v rovině. Lokalita je součástí krajiny vymezené v ZÚR s názvem Krajina Uhřetěveské plošiny.

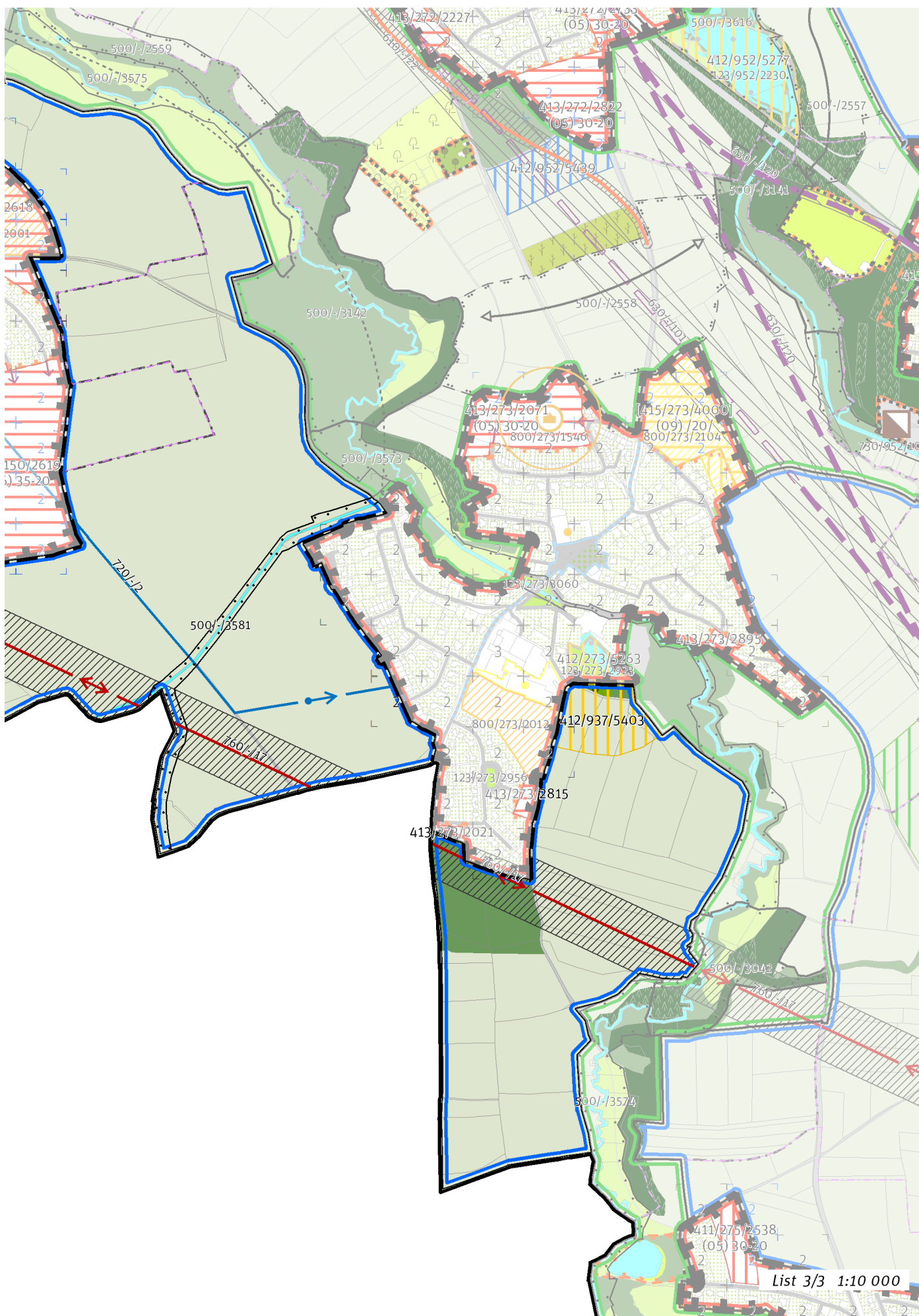
Nezastavitelná stabilizovaná produkční lokalita Křeslice – Benice je vymezena v plochem reliéfu na jihovýchodě území Prahy, v kontaktu s územím Středočeského kraje. Cílem vymezení je zachovat strukturu zemědělské krajiny v rovině a posílit jemnější krajinnou matici doplněním víceúčelových krajinných prvků, které rozčleňují území na menší půdní bloky a jejich díly, zejména mezí, stromořadí ve formě doprovodných prvků podél cest, větrolamů či břehových porostů u vodních toků a vodních ploch, drobných lesíků a hájků, travnatých zasakovacích příkopů apod.







84



100 / OTEVŘENÁ KRAJINA

-> (17) *Zemědělská krajina v rovině, čl. 57*

Krajinné parky

123/937/2263 Dendrologická zahrada Průhonice - lokální park

-> *Krajinné rozhraní a krajinný park, čl. 109*

200 / VYSTAVĚNÉ PROSTŘEDÍ

Individuální regulativy nejsou stanoveny.

300 / VYUŽITÍ ÚZEMÍ

-> *Nezastavitelná produkční lokalita, čl. 67*

Individuální regulativy nejsou stanoveny.

400 / STABILITA A MÍRA VYUŽITÍ ÚZEMÍ

-> *Typy stability lokalit, čl. 69*

Nezastavitelné transformační a rozvojové plochy

Transformační plocha **412/937/5403** o rozloze 23597 m²

Způsob využití: rekreační

Cílová charakteristika plochy: parkové sportoviště

Transformační plocha **412/937/5345** o rozloze 198632 m²

Způsob využití: přírodní

Vyznačením transformační plochy je vyjádřen požadavek změny na plochu podrobnějšího strukturálního členění les na lesních pozemcích v kombinaci s jinou plochou přírodě blízkou, případně též s loukou a pastvinou či ovocným sadem a zahradou.

500 / KRAJINNÁ INFRASTRUKTURA

Skladebné části úSES

500/-/3580 LBK RK 41 - Čestlice – v přesných hranicích

500/-/3581 LBK Potok k Čestlicím – v přesných hranicích

-> *Územní systém ekologické stability, čl. 113 - 116*

600 / DOPRAVNÍ INFRASTRUKTURA

Systém pozemních komunikací

610/-/63 Obchvat Pitkovic – návrh

-> *Systém pozemních komunikací, čl. 118 - 120*

700 / TECHNICKÁ INFRASTRUKTURA

Zásobování vodou

720/-/2 Přiváděcí vodovodní řad Jesenice II - jihovýchodní část Prahy – návrh

-> *Zásobování vodou, čl. 135*

Zásobování elektrickou energií

760/-/17 Nadzemní elektrické vedení 400 kV Transformační stanice Chodov - Transformační stanice Čechy Střed – návrh

760/-/9 Nadzemní elektrické vedení 110 kV Transformační stanice Chodov - Transformační stanice Uhřetíněves – návrh

-> *Zásobování elektrickou energií, čl. 139*

800 / VEŘEJNÁ VYBAVENOST

Individuální regulativy nejsou stanoveny.

900 / VEŘEJNÝ ZÁJEM

Veřejně prospěšné stavby dopravní infrastruktury

910-610/-/63 Obchvat Pitkovic

Veřejně prospěšné stavby technické infrastruktury

910-720/-/2 Přiváděcí vodovodní řad Jesenice II - jihovýchodní část Prahy

910-760/-/17 Nadzemní elektrické vedení 400 kV Transformační stanice Chodov - Transformační stanice Čechy Střed

910-760/-/9 Nadzemní elektrické vedení 110 kV Transformační stanice Chodov - Transformační stanice Uhříněves

-> Veřejně prospěšné stavby, veřejně prospěšná opatření, stavby a opatření k zajišťování obrany a bezpečnost státu a plochy asanací, čl. 150 - 151

Navrhované veřejně prospěšné stavby, veřejně prospěšná opatření, stavby a opatření k zajišťování obrany a bezpečnost státu jsou vymezeny v grafické části ve výkrese Z 04.
