

947 / Horní Počernice – Klánovice

SPRÁVNÍ OBVOD

Praha 20

MĚSTSKÁ ČÁST

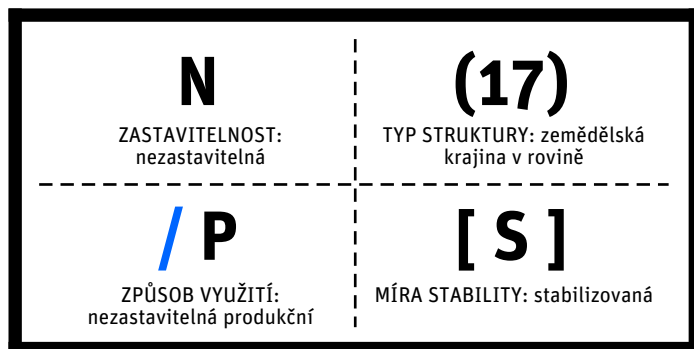
Praha 20

KATASTRÁLNÍ ÚZEMÍ

Horní Počernice

ROZLOHA

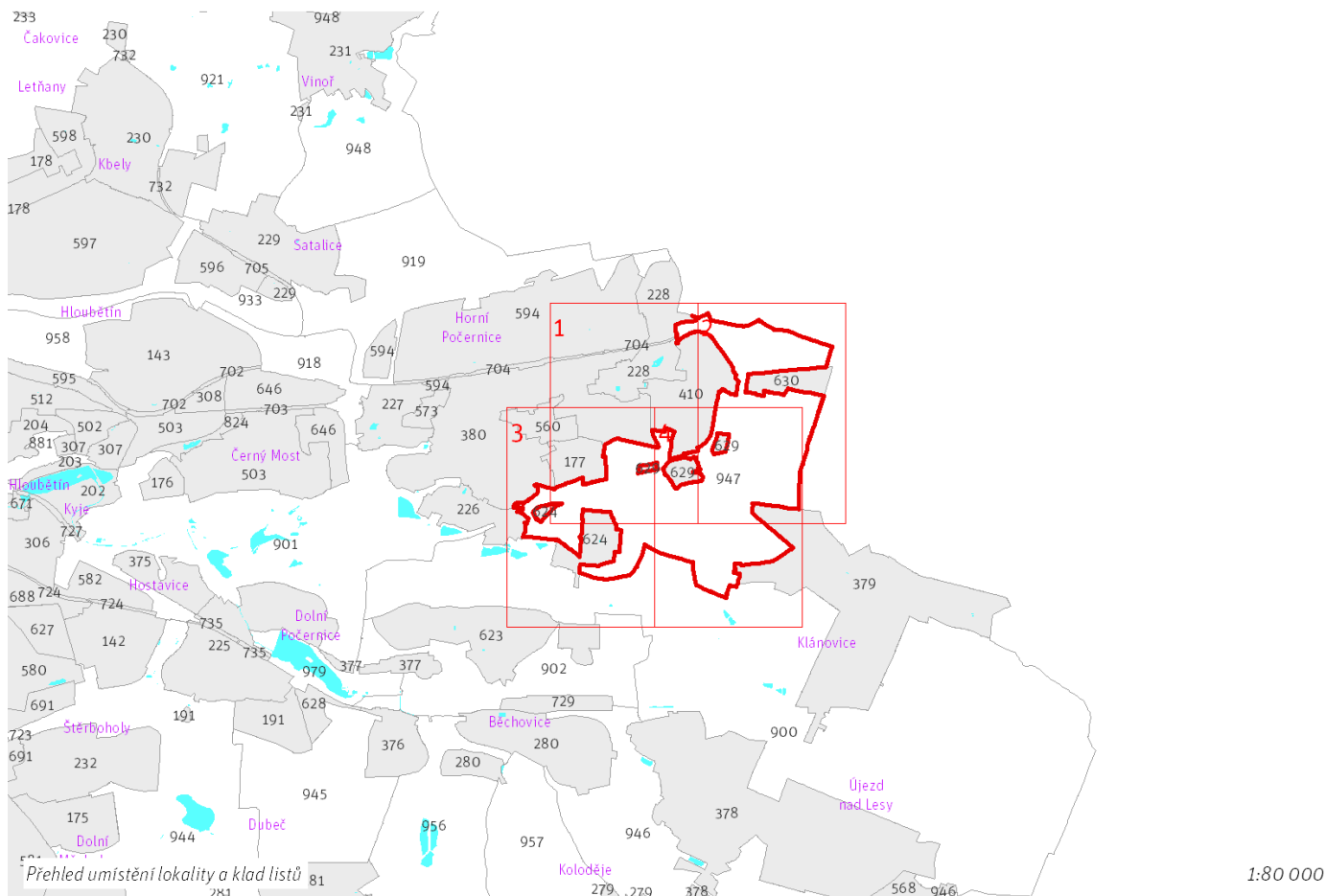
416 ha

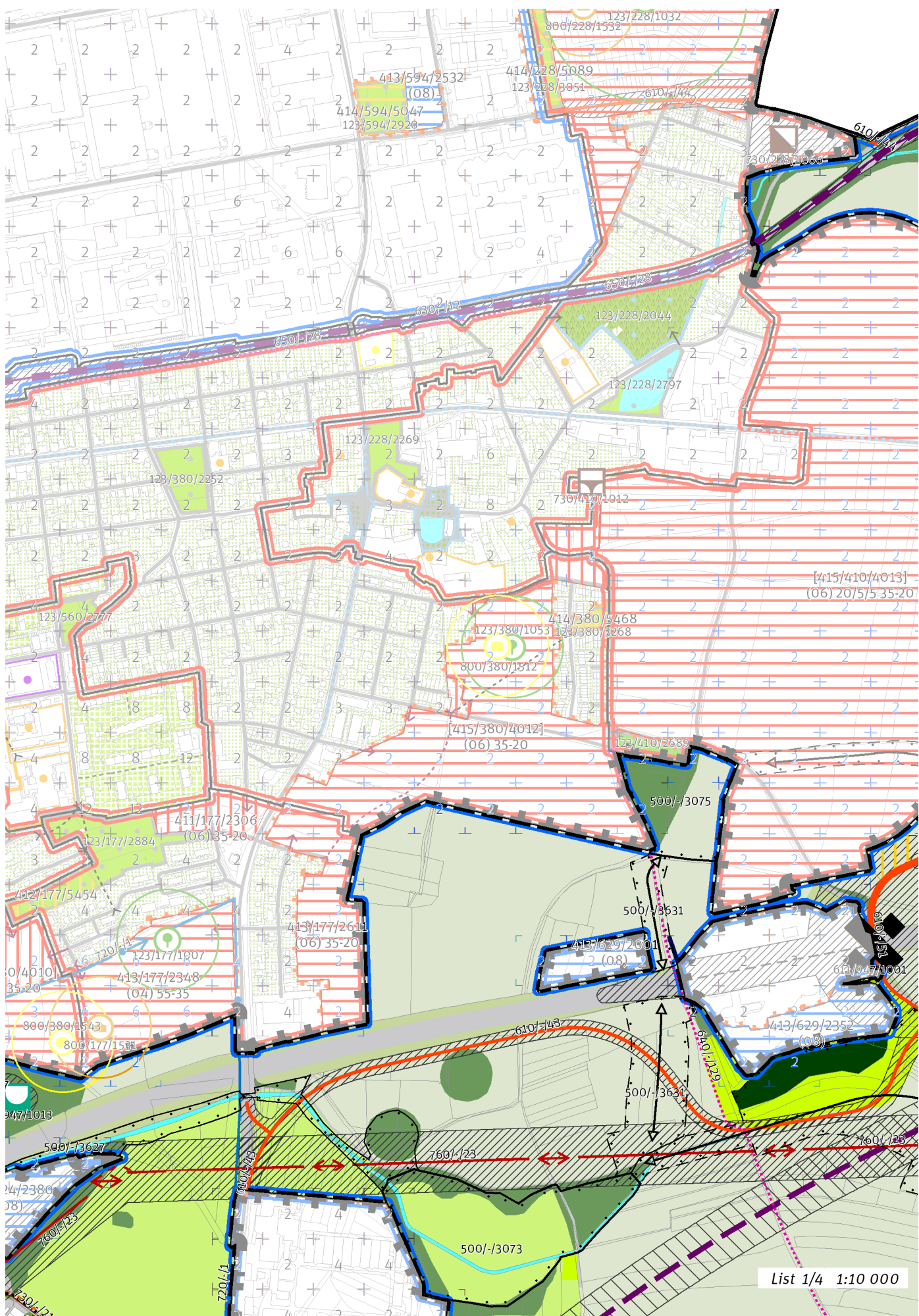


CÍLOVÝ CHARAKTER LOKALITY

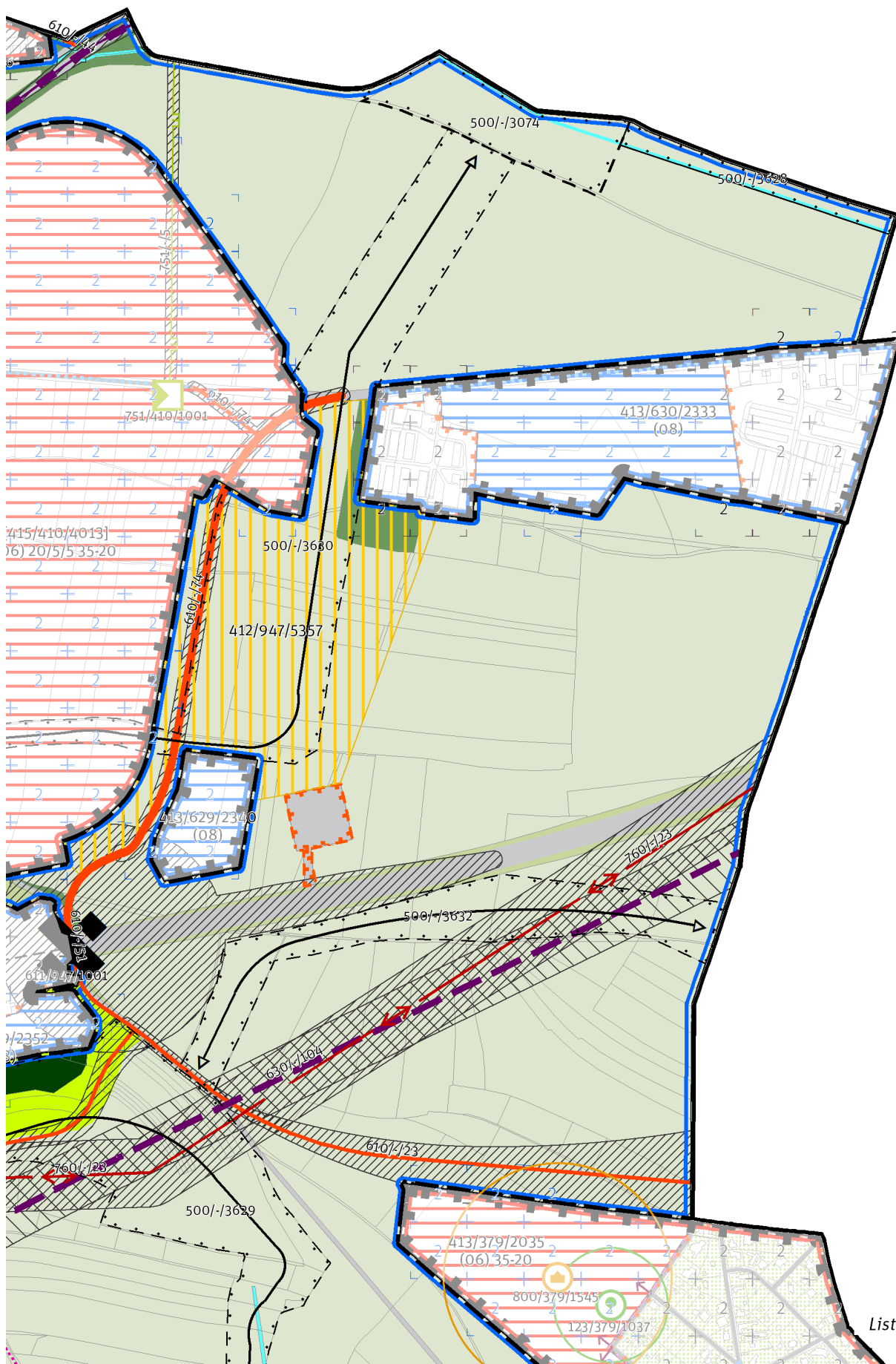
Chránit a posilovat cílový charakter nezastavitelné, stabilizované, produkční lokality Horní Počernice – Klánovice se strukturou zemědělské krajiny v rovině. Lokalita je součástí krajiny vymezené v ZÚR s názvem Krajina Čakovické tabule.

Nezastavitelná stabilizovaná produkční lokalita Horní Počernice – Klánovice je vymezena v plochem reliéfu na východě území Prahy, v kontaktu s územím Středočeského kraje. Cílem vymezení je zachovat strukturu zemědělské krajiny v rovině a posílit jemnější krajinnou matici doplněním víceúčelových krajinných prvků, které rozčleňují území na menší půdní bloky a jejich díly, zejména mezí, stromořadí ve formě doprovodných prvků podél cest, větrolamů či břehových porostů u vodních toků a vodních ploch, drobných lesíků a hájků, travnatých zasakovacích příkopů apod.

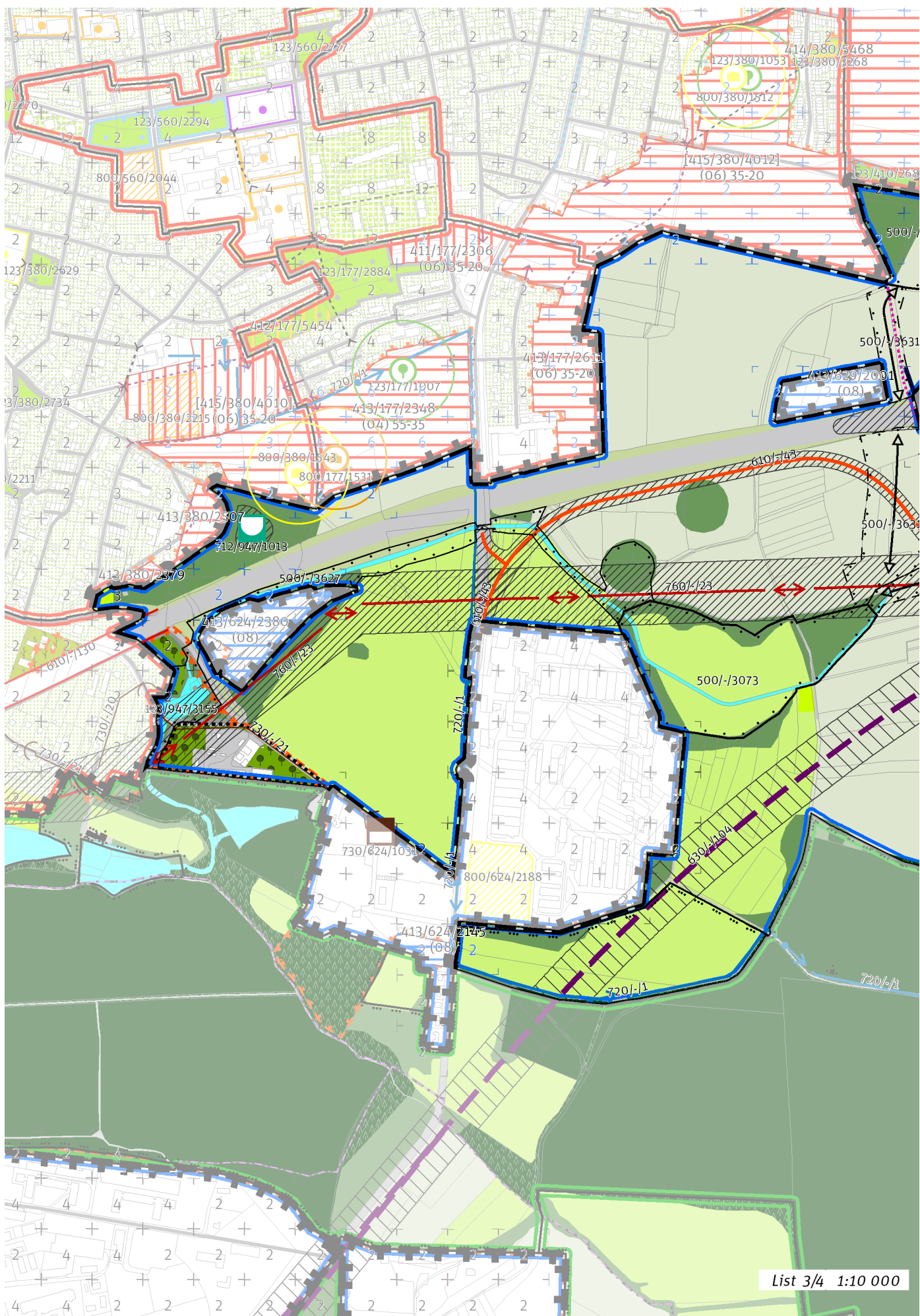


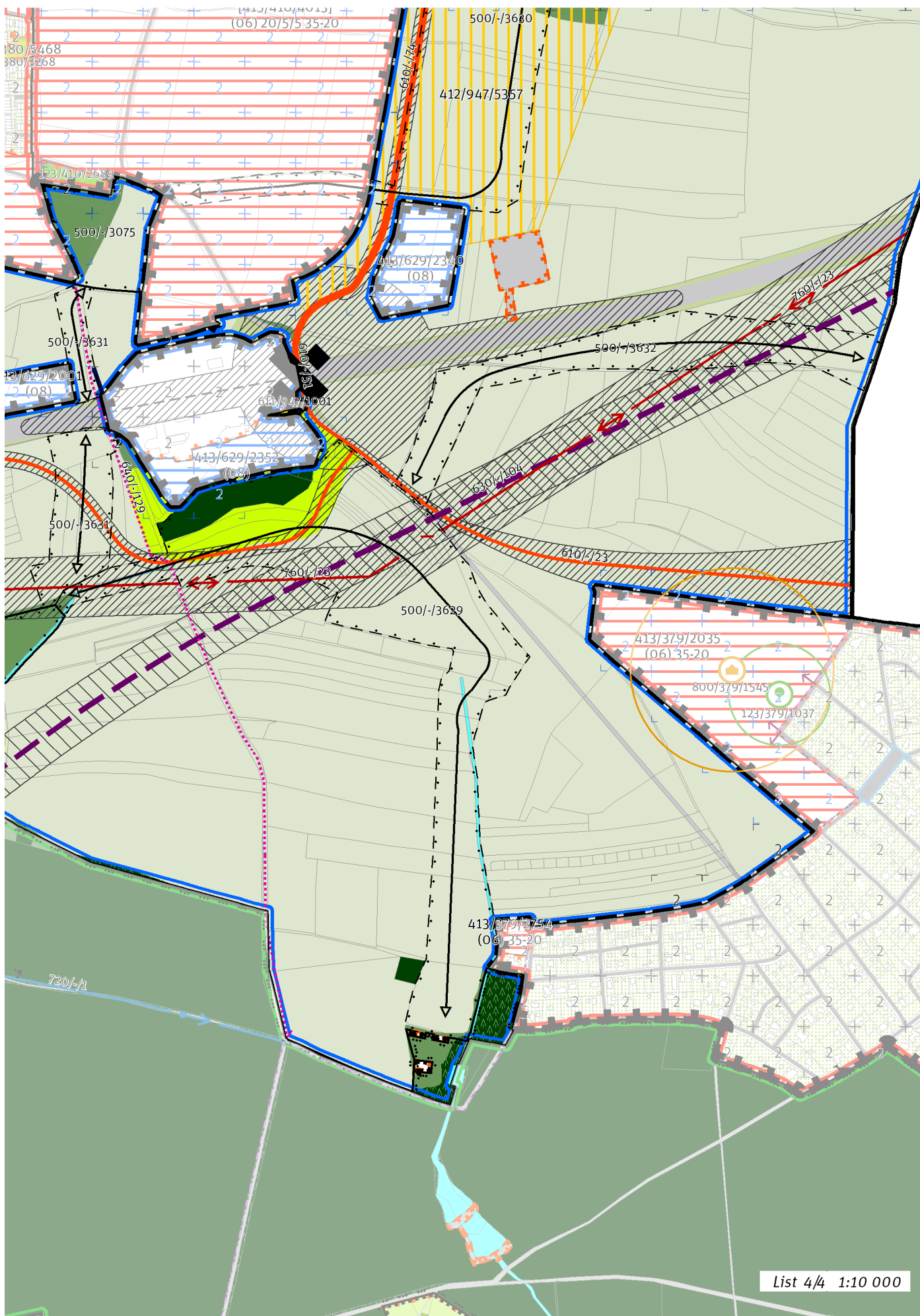


List 1/4 1:10 000



List 2/4 1:10 000





100 / OTEVŘENÁ KRAJINA

-> (17) *Zemědělská krajina v rovině, čl. 57*

Krajinné parky

123/947/3155 Park u Svěpravického potoka - místní park

-> *Krajinné rozhraní a krajinný park, čl. 109*

200 / VYSTAVĚNÉ PROSTŘEDÍ

Individuální regulativy nejsou stanoveny.

300 / VYUŽITÍ ÚZEMÍ

-> *Nezastavitelná produkční lokalita, čl. 67*

Individuální regulativy nejsou stanoveny.

400 / STABILITA A MÍRA VYUŽITÍ ÚZEMÍ

-> *Typy stability lokalit, čl. 69*

Nezastavitelné transformační a rozvojové plochy

Transformační plocha **412/947/5357** o rozloze 221096 m²

Způsob využití: rekreační

Vyznačením transformační plochy je vyjádřen požadavek změny na rekreační využití bez určení konkrétní cílové plochy podrobnějšího strukturálního členění, tedy tak, aby stávající či měněné plochy podrobnějšího strukturálního členění poskytovaly příhodné podmínky pro rekreaci v míře, která je oproti současnému stavu výrazně navýšena.

500 / KRAJINNÁ INFRASTRUKTURA

Skladebné části ÚSES

500/-/1002 NRBC Vidrholec – v přesných hranicích

500/-/3073 LBC Xaverov – v přesných hranicích

500/-/3074 LBC Na Jirenském potoce – v prostoru k upřesnění, minimální velikost 3 ha

500/-/3075 LBC U hřbitova – v přesných hranicích

500/-/3627 LBK Svěpravický potok II. – v přesných hranicích

500/-/3628 LBK Jirenský potok – v přesných hranicích

500/-/3629 LBK Jirenský potok-Vidrholec – v prostoru k upřesnění, minimální šířka 15 m

500/-/3630 LBK Jirenský potok-Vidrholec – v prostoru k upřesnění, minimální šířka 15 m

500/-/3631 LBK Jirenský potok-Vidrholec – v prostoru k upřesnění, minimální šířka 15 m

500/-/3632 LBK Do Šestajovic – v prostoru k upřesnění, minimální šířka 15 m

-> *Územní systém ekologické stability, čl. 113 - 116*

600 / DOPRAVNÍ INFRASTRUKTURA

Systém pozemních komunikací

610/-/130 Zakrytí komunikace D11 – návrh

610/-/23 Komunikační propojení Horní Počernice - Klánovice – návrh

610/-/43 Komunikační propojení Ve Žlíbku - MÚK Beranka podél D11 – návrh

610/-/44 Komunikační propojení Ve Žlíbku - U Úlů – návrh

610/-/51 Mimoúrovňová křižovatka Beranka (D11), napojení – návrh

610/-/74 Přeložka silnice II/611 k MÚK Beranka – návrh

611/947/1001 Mimoúrovňová křižovatka Beranka (D11) – návrh

-> *Systém pozemních komunikací, čl. 118 - 120*

Železniční doprava

630/-/104 Východní vstup Rychlého spojení – územní rezerva

630/-/12 Železniční trať Praha - Nymburk – návrh

-> *Železniční doprava, čl. 126*

Bezmotorová doprava

640/-/129 Lávka přes D11 u Beranova – návrh

650/-/129 Cyklotrasa U Beranky A50 – návrh

-> *Bezmotorová doprava, čl. 127 - 128*

700 / TECHNICKÁ INFRASTRUKTURA

Protipovodňová ochrana

712/947/1013 Poldr (suchá nádrž) V Lukách – návrh

-> Protipovodňová ochrana a opatření, čl. 133

Zásobování vodou

720/-/1 Hlavní vodovodní řad Horní Počernice - Káranské řady, propojení – návrh

-> Zásobování vodou, čl. 135

Odkanalizování území

730/-/20 Sběrač Xaverov, kanalizace splašková gravitační – návrh

730/-/21 Sběrač Xaverov, kanalizace splašková výtlač – návrh

730/624/1031 Čerpací stanice Božanovská – návrh

-> Odkanalizování území, čl. 136

Zásobování plynem a ropovody

751/-/5 Vysokotlaký plynovod Horní Počernice východ – návrh

-> Zásobování plynem a ropovody, čl. 138

Zásobování elektrickou energií

760/-/23 Nadzemní elektrické vedení 400kV napojení elektrické stanice Malešice – návrh

-> Zásobování elektrickou energií, čl. 139

800 / VEŘEJNÁ VYBAVENOST

Individuální regulativy nejsou stanoveny.

900 / VEŘEJNÝ ZÁJEM

Veřejně prospěšné stavby dopravní infrastruktury

910-610/-/130 Zakrytí komunikace D11

910-610/-/23 Komunikační propojení Horní Počernice - Klánovice

910-610/-/43 Komunikační propojení Ve Žlábku - MÚK Beranka podél D11

910-610/-/44 Komunikační propojení Ve Žlábku - U Úlů

910-610/-/74 Přeložka silnice II/611 k MÚK Beranka

910-611/947/1001 Mimoúrovňová křižovatka Beranka (D11)

910-630/-/12 Železniční trať Praha – Nymburk

Veřejně prospěšné stavby technické infrastruktury

910-712/947/1013 Poldr (suchá nádrž) V Lukách

910-720/-/1 Hlavní vodovodní řad Horní Počernice - Káranské řady, propojení

910-730/-/20 Sběrač Xaverov, kanalizace splašková gravitační

910-730/-/21 Sběrač Xaverov, kanalizace splašková výtlač

910-730/624/1031 Čerpací stanice Božanovská

910-751/-/5 Vysokotlaký plynovod Horní Počernice východ

910-760/-/23 Nadzemní elektrické vedení 400kV napojení elektrické stanice Malešice

-> Veřejně prospěšné stavby, veřejně prospěšná opatření, stavby a opatření k zajišťování obrany a bezpečnost státu a plochy asanací, čl. 150 - 151

Navrhované veřejně prospěšné stavby, veřejně prospěšná opatření, stavby a opatření k zajišťování obrany a bezpečnost státu jsou vymezeny v grafické části ve výkrese Z 04.