

954 / Rokytká u Nedvězí

SPRÁVNÍ OBVOD

Praha 22

MĚSTSKÁ ČÁST

Praha-Nedvězí

KATASTRÁLNÍ ÚZEMÍ

Nedvězí u Říččan

ROZLOHA

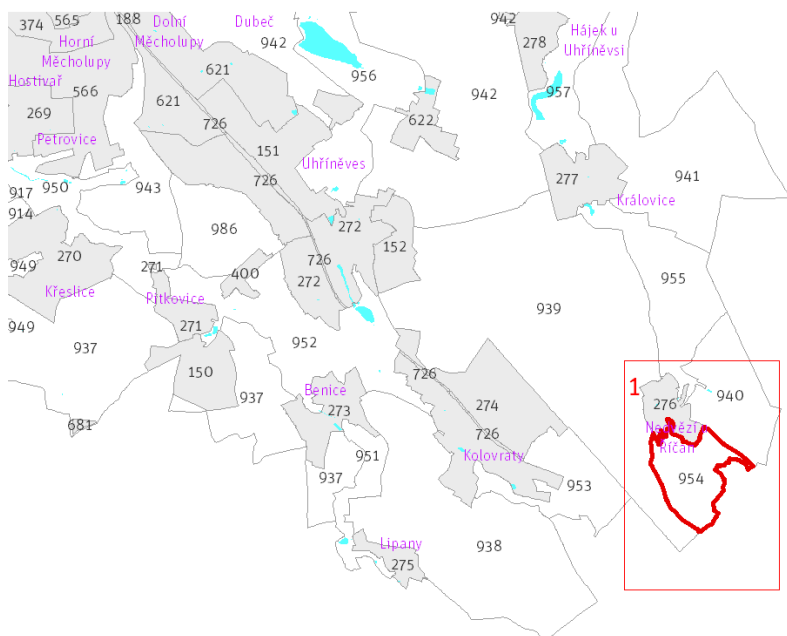
59 ha

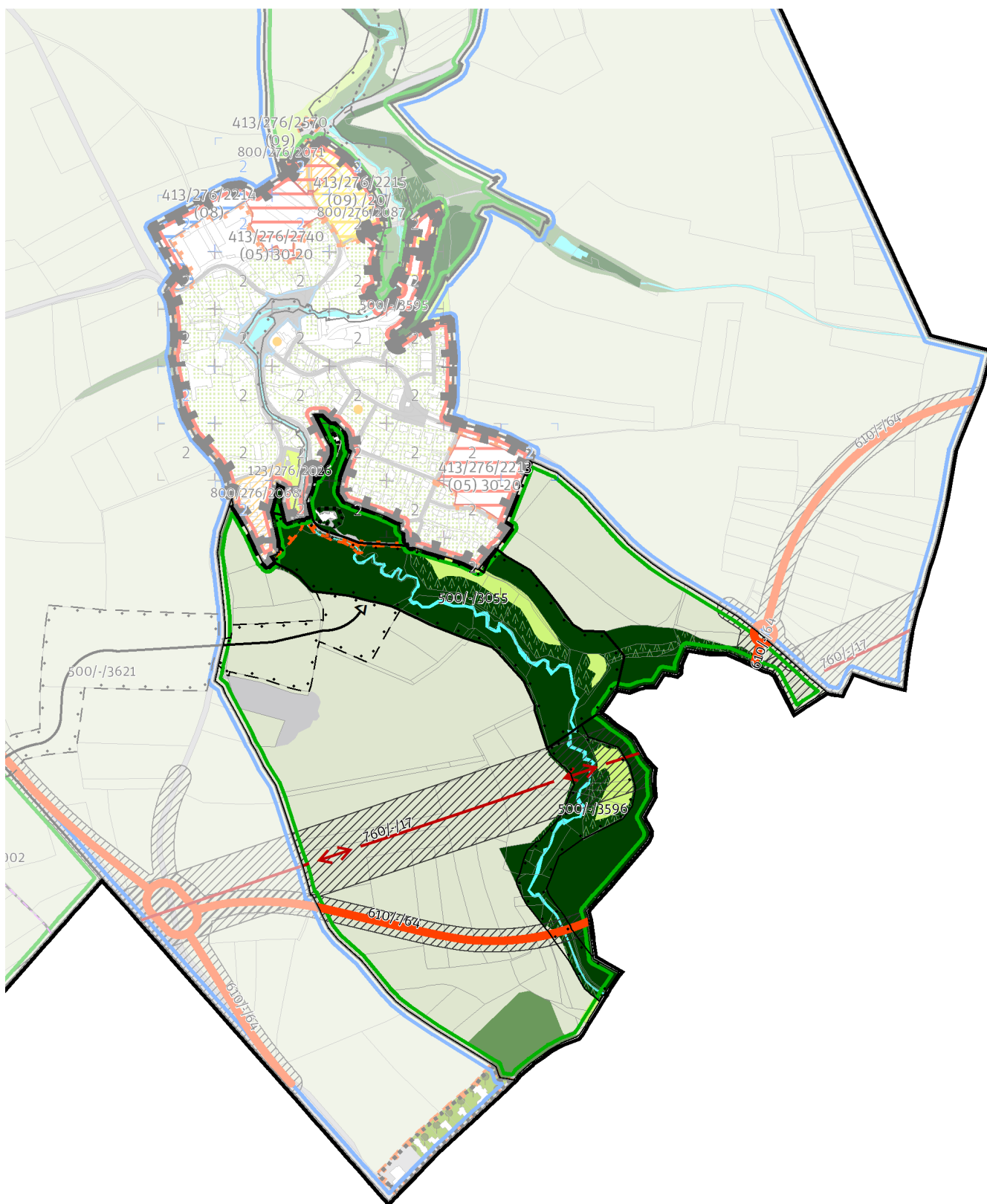
N	(18)
ZASTAVITELNOST: nezastavitelná	TYP STRUKTURY: krajina úzkých zaříznutých údolí v plošině
/ K	[S]
ZPŮSOB VYUŽITÍ: nezastavitelná přírodní	MÍRA STABILITY: stabilizovaná

CÍLOVÝ CHARAKTER LOKALITY

Chránit a posilovat cílový charakter nezastavitelné, stabilizované, přírodní lokality Rokytká u Nedvězí se strukturou krajiny úzkých zaříznutých údolí v plošině. Lokalita je součástí krajiny vymezené v ZÚR s názvem Krajina Uhříněveské plošiny.

Nezastavitelná stabilizovaná přírodní lokalita Rokytká u Nedvězí je vymezena na jihovýchodě území Prahy, v kontaktu s územím Středočeského kraje. Cílem vymezení je zachovat strukturu krajiny úzkých zaříznutých údolí v plošině představující krajinu kontrastu mezi plochým povrchem zpravidla s malým zastoupením trvalé vegetace a zaříznutým potočným údolím a zachovat a posílit bohatou biodiverzitu v polohách vázaných na údolí s jeho svahy, při doplnění trvalé vegetace v ploché části zemědělské krajiny formou krajinných prvků v podobě zejména stromořadí a mezí a při doplnění propustnosti krajiny pro člověka zejména v trasách podél vodních toků. K naplnění cílového charakteru je nutno uzavřít a odstranit skládku jižně od Nedvězí.





100 / OTEVŘENÁ KRAJINA

-> (18) *Krajina úzkých zaříznutých údolí v plošině, čl. 58*

Individuální regulativy nejsou stanoveny.

200 / VYSTAVĚNÉ PROSTŘEDÍ

Individuální regulativy nejsou stanoveny.

300 / VYUŽITÍ ÚZEMÍ

-> *Nezastavitelná přírodní lokalita, čl. 66*

Na území přírodní rezervace Mýto mimo zastavěné území je nepřípustné umísťovat budovy a jiné stavby, které zlepšují podmínky využití území pro účely rekreace a cestovního ruchu.

400 / STABILITA A MÍRA VYUŽITÍ ÚZEMÍ

-> *Typy stability lokalit, čl. 69*

Individuální regulativy nejsou stanoveny.

500 / KRAJINNÁ INFRASTRUKTURA

Skladebné části ÚSES

500/-/3055 LBC Mýto – v přesných hranicích

500/-/3596 LBK Rokytka – v přesných hranicích

500/-/3621 LBK Mýto - U Říčan – v prostoru k upřesnění, minimální šířka 15 m

-> *Územní systém ekologické stability, čl. 113 - 116*

600 / DOPRAVNÍ INFRASTRUKTURA

Systém pozemních komunikací

610/-/64 Přeložka silnice II/101 – návrh

-> *Systém pozemních komunikací, čl. 118 - 120*

700 / TECHNICKÁ INFRASTRUKTURA

Zásobování elektrickou energií

760/-/17 Nadzemní elektrické vedení 400 kV Transformační stanice Chodov - Transformační stanice Čechy Střed – návrh

-> *Zásobování elektrickou energií, čl. 139*

800 / VEŘEJNÁ VYBAVENOST

Individuální regulativy nejsou stanoveny.

900 / VEŘEJNÝ ZÁJEM

Veřejně prospěšné stavby dopravní infrastruktury

910-610/-/64 Přeložka silnice II/101

Veřejně prospěšné stavby technické infrastruktury

910-760/-/17 Nadzemní elektrické vedení 400 kV Transformační stanice Chodov - Transformační stanice Čechy Střed

-> *Veřejně prospěšné stavby, veřejně prospěšná opatření, stavby a opatření k zajišťování obrany a bezpečnost státu a plochy asanací, čl. 150 - 151*

Navrhované veřejně prospěšné stavby, veřejně prospěšná opatření, stavby a opatření k zajišťování obrany a bezpečnost státu jsou vymezeny v grafické části ve výkresu Z 04.
