

960 / Údolí Dražanského potoka

SPRÁVNÍ OBVOD

Praha 8

MĚSTSKÁ ČÁST

Praha 8, Praha-Dolní Chabry

KATASTRÁLNÍ ÚZEMÍ

Bohnice, Dolní Chabry, Čimice

ROZLOHA

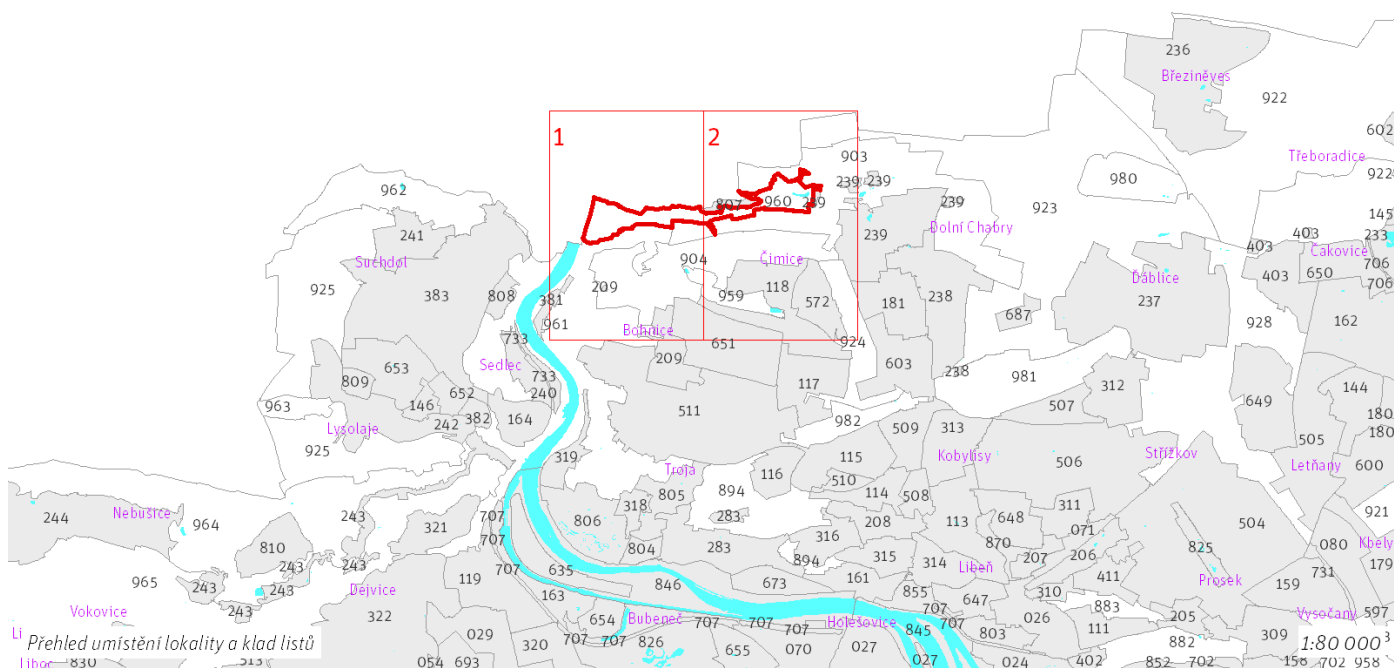
50 ha

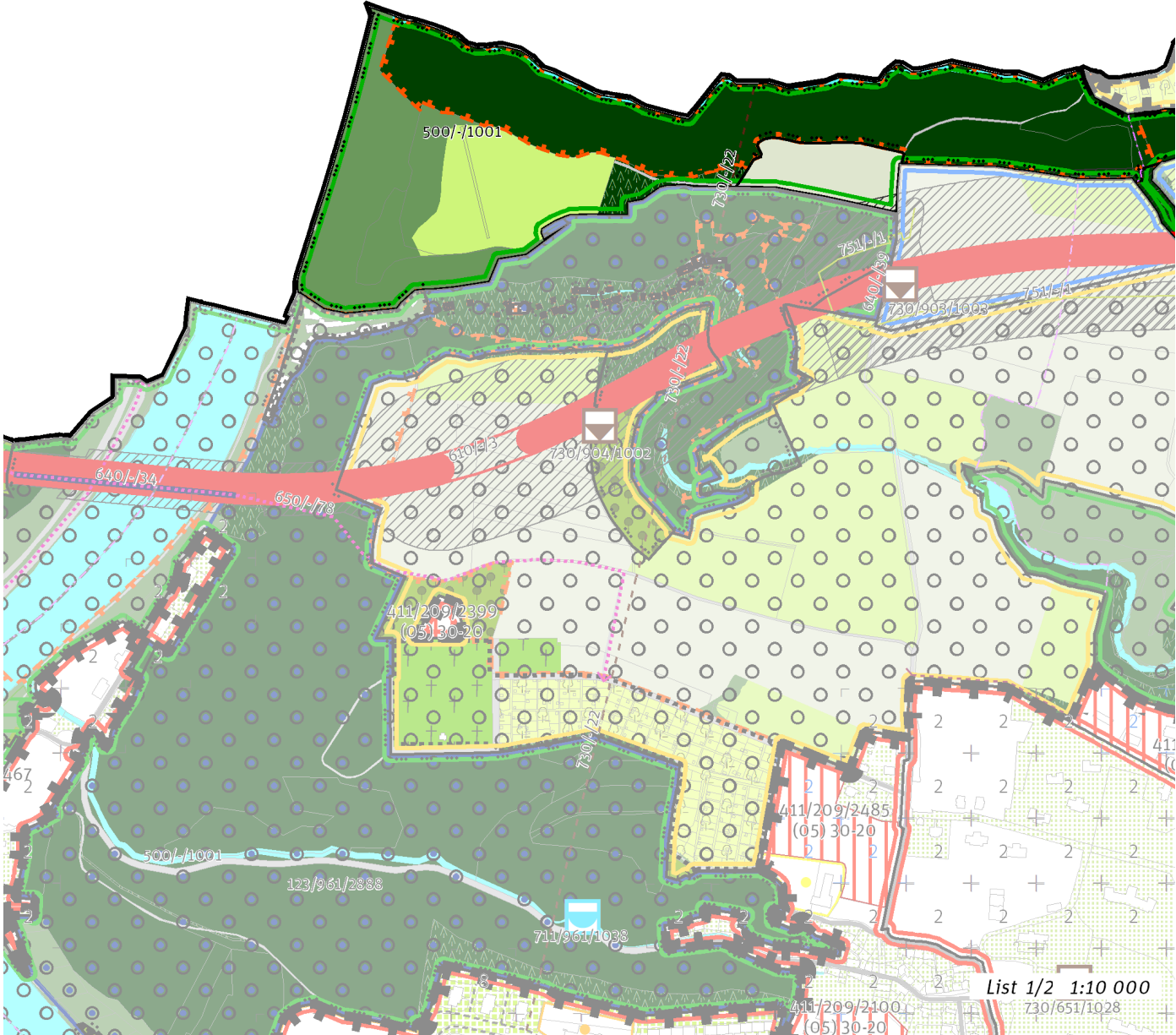


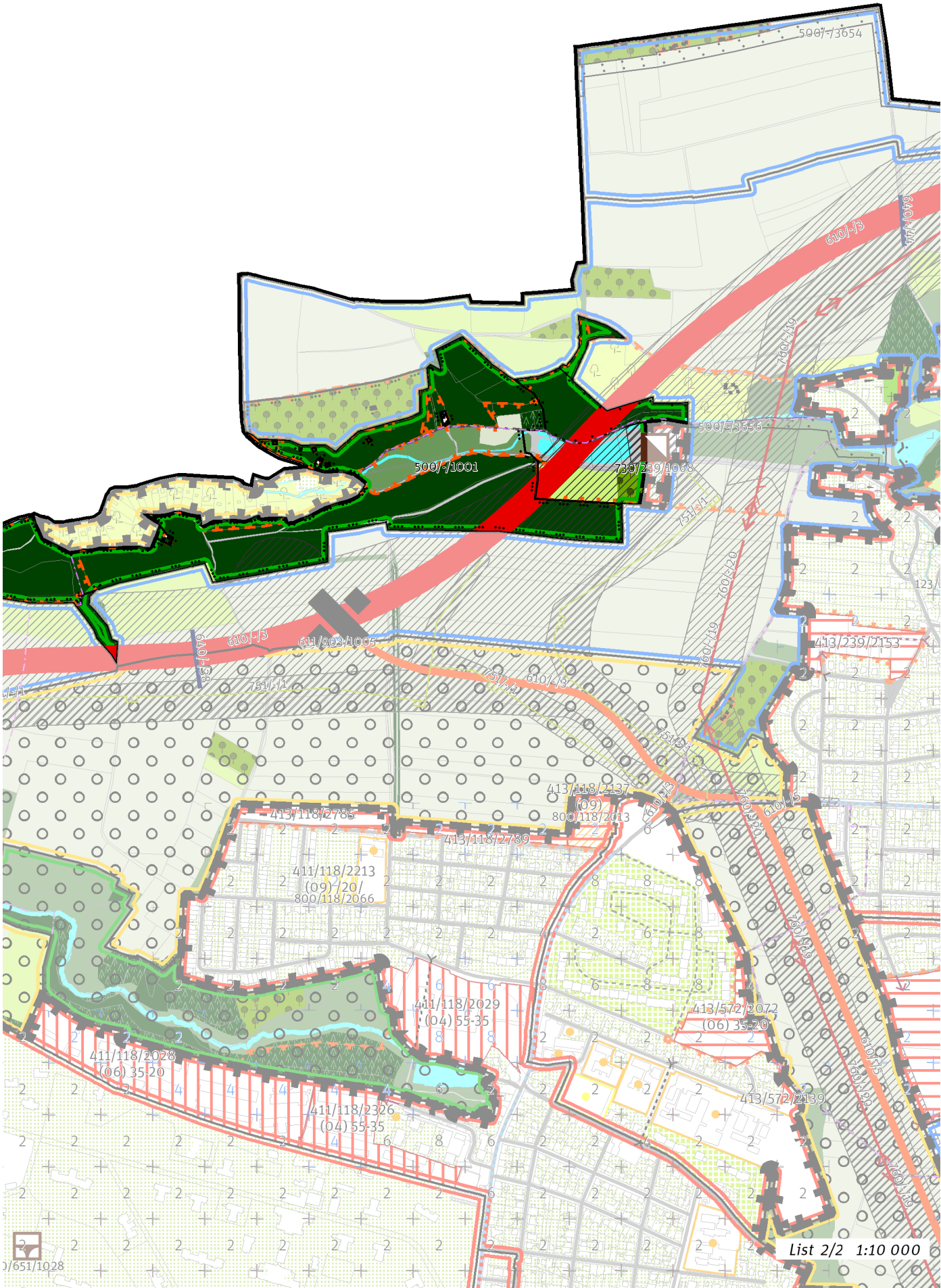
CÍLOVÝ CHARAKTER LOKALITY

Chránit a posilovat cílový charakter nezastavitelné, stabilizované, přírodní lokality Údolí Dražanského potoka se strukturou krajiny výrazných údolí. Lokalita je součástí krajiny vymezené v ZÚR s názvem Krajina kaňonu Vltavy a Šáreckého potoka.

Nezastavitelná stabilizovaná přírodní lokalita Údolí Dražanského potoka je vymezena na severu území Prahy, v kontaktu s územím Středočeského kraje. Cílem vymezení je zachovat strukturu krajiny výrazných údolí představující krajinu s vysokou dynamikou reliéfu a zachovat a posílit její vysoké přírodní a krajinné hodnoty, které ve svých vnějších projevech spoluutvářejí obraz města Prahy a které poskytují vysoce atraktivní prostředí pro rekreaci a sport pod širým nebem, při vzájemném respektování požadavků na ochranu přírody, rozvoj rekreace i lesní hospodaření. K tomu je žádoucí zachovat převážně lesnatý charakter území, zároveň však cílenými zásahy chránit biodiverzitu v nelesních částech, posílit rekreační infrastrukturu a zajistit odpovídající přístupnost zejména lesní krajinou.







100 / OTEVŘENÁ KRAJINA

-> (19) *Krajina výrazných údolí, čl. 59*

Individuální regulativy nejsou stanoveny.

200 / VYSTAVĚNÉ PROSTŘEDÍ

Individuální regulativy nejsou stanoveny.

300 / VYUŽITÍ ÚZEMÍ

-> *Nezastavitelná přírodní lokalita, čl. 66*

Individuální regulativy nejsou stanoveny.

400 / STABILITA A MÍRA VYUŽITÍ ÚZEMÍ

-> *Typy stability lokalit, čl. 69*

Individuální regulativy nejsou stanoveny.

500 / KRAJINNÁ INFRASTRUKTURA

Skladebné části ÚSES

500/-/1001 NRBC Údolí Vltavy – v přesných hranicích

500/-/3656 LBK Údolí Vltavy- Na skřivánčí – v přesných hranicích

-> *Územní systém ekologické stability, čl. 113 - 116*

600 / DOPRAVNÍ INFRASTRUKTURA

Při umisťování stavby 610/-/3 minimalizovat vliv na krajinnotvorné prvky přírodního parku Drahaň – Troja.

Systém pozemních komunikací

610/-/3 Pražský okruh, stavba č. 519 (Suchdol - Březiněves) – návrh

611/903/1005 Mimoúrovňová křižovatka Čimice, součást Pražského okruhu – návrh

-> *Systém pozemních komunikací, čl. 118 - 120*

700 / TECHNICKÁ INFRASTRUKTURA

Záplavová území

Využití území je omezeno záplavovým územím Vltavy a Berounky kategorie: aktivní zóna záplavového území.

Využití území je omezeno záplavovým územím Vltavy a Berounky kategorie: záplavové území průtočné.

Využití území je omezeno záplavovým územím Vltavy a Berounky kategorie: záplavové území neprůtočné.

-> *Záplavová území, čl. 134*

Záplavová území jsou vymezena v grafické části ve výkrese Z 03.

Odkanalizování území

730/-/22 Štolový přivaděč Drasty výtlač – územní rezerva

730/239/1068 Čistírna odpadních vod Dolní Chabry, rozšíření – návrh

-> *Odkanalizování území, čl. 136*

800 / VEŘEJNÁ VYBAVENOST

Individuální regulativy nejsou stanoveny.

900 / VEŘEJNÝ ZÁJEM

Veřejně prospěšné stavby dopravní infrastruktury

910-610/-/3 Pražský okruh, stavba č. 519 (Suchdol - Březiněves)

Veřejně prospěšné stavby technické infrastruktury

910-730/239/1068 Čistírna odpadních vod Dolní Chabry, rozšíření

-> *Veřejně prospěšné stavby, veřejně prospěšná opatření, stavby a opatření k zajišťování obrany a bezpečnost státu a plochy asanací, čl. 150 - 151*

Navrhované veřejně prospěšné stavby, veřejně prospěšná opatření, stavby a opatření k zajišťování obrany a bezpečnost státu jsou vymezeny v grafické části ve výkrese Z 04.
