

965 / Šárka

SPRÁVNÍ OBLAST

Praha 6

MĚSTSKÁ ČÁST

Praha 6, Praha-Nebošice

KATASTRÁLNÍ ÚZEMÍ

Dejvice, Liboc, Nebošice, Ruzyně, Vokovice

ROZLOHA

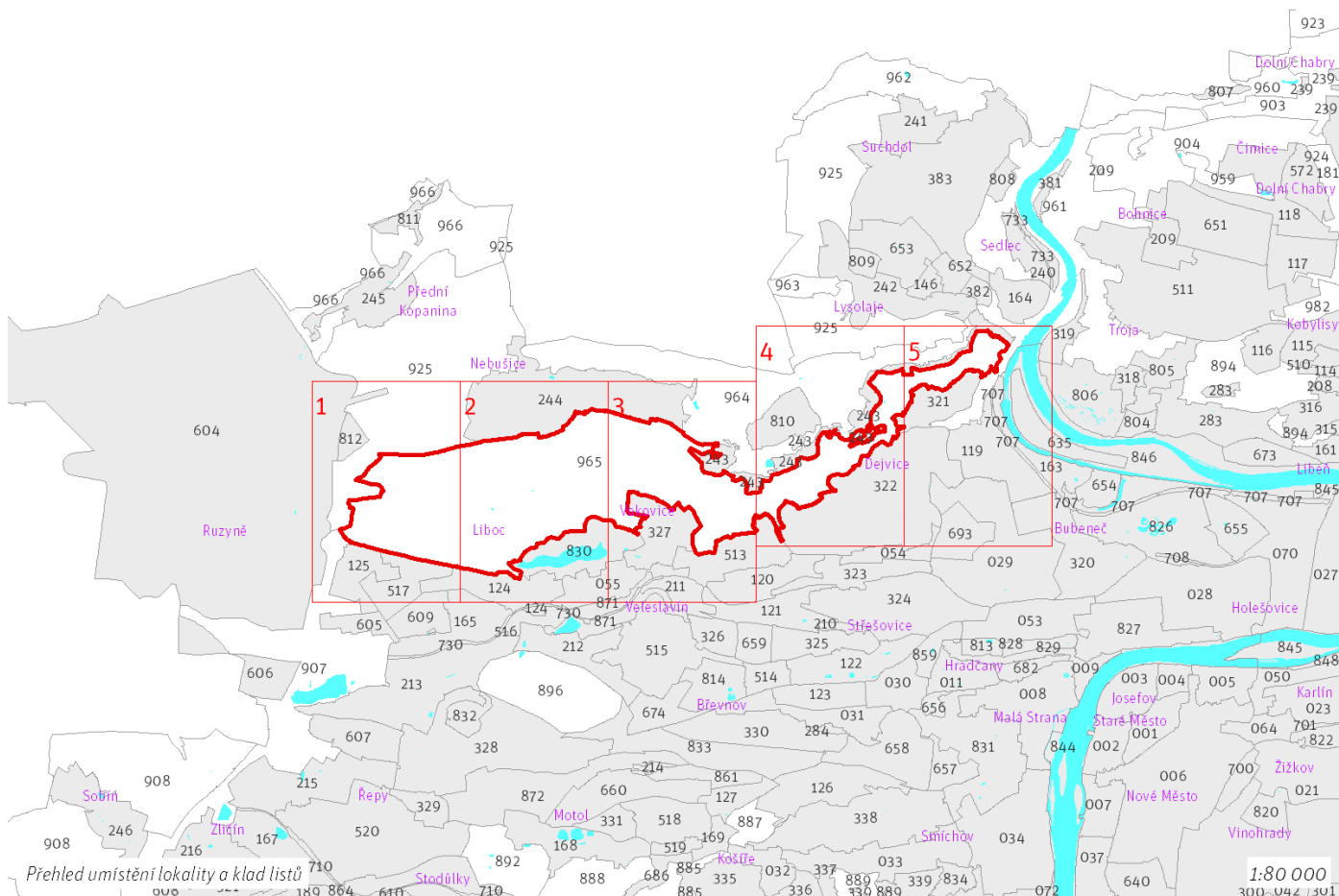
565 ha

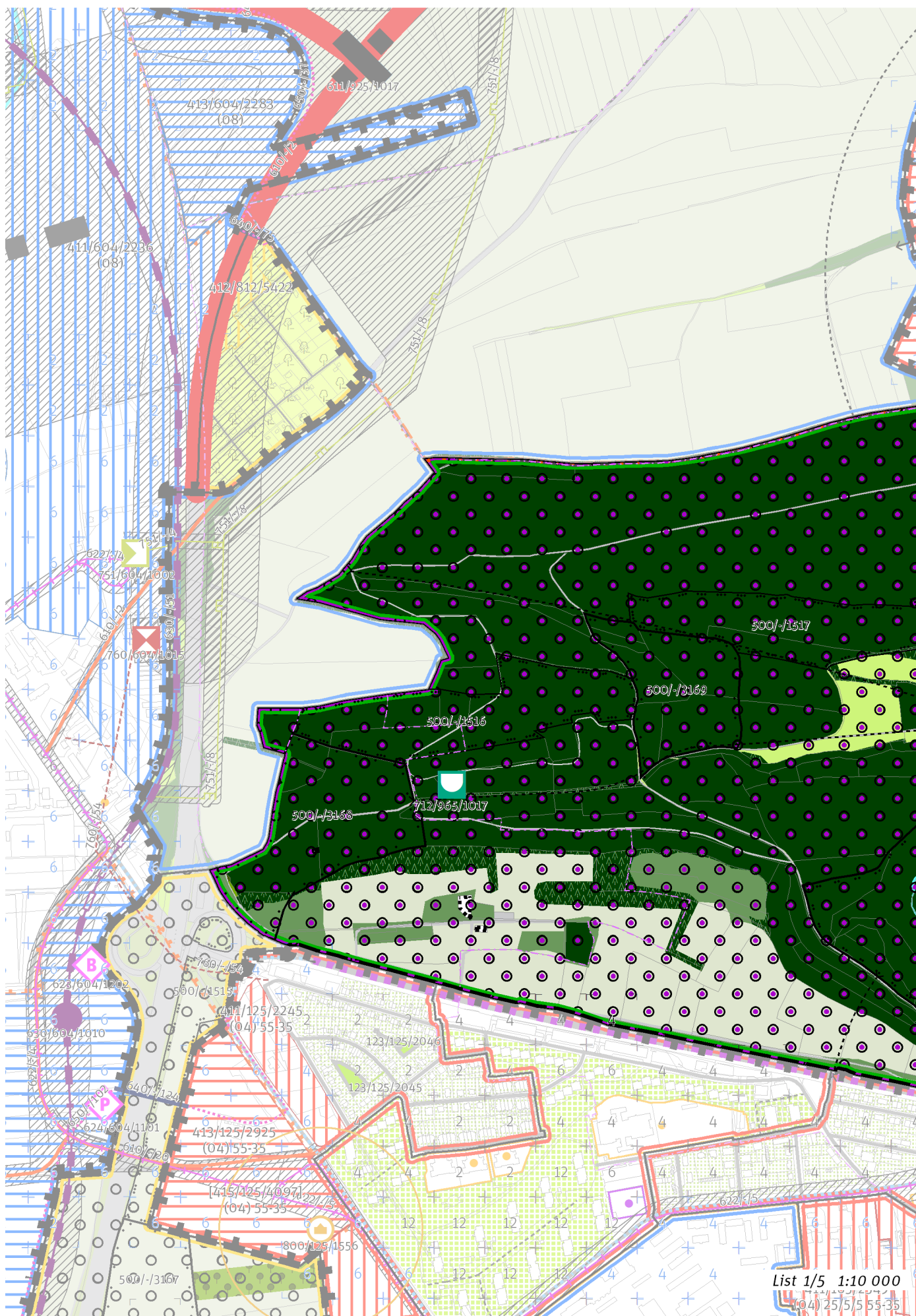


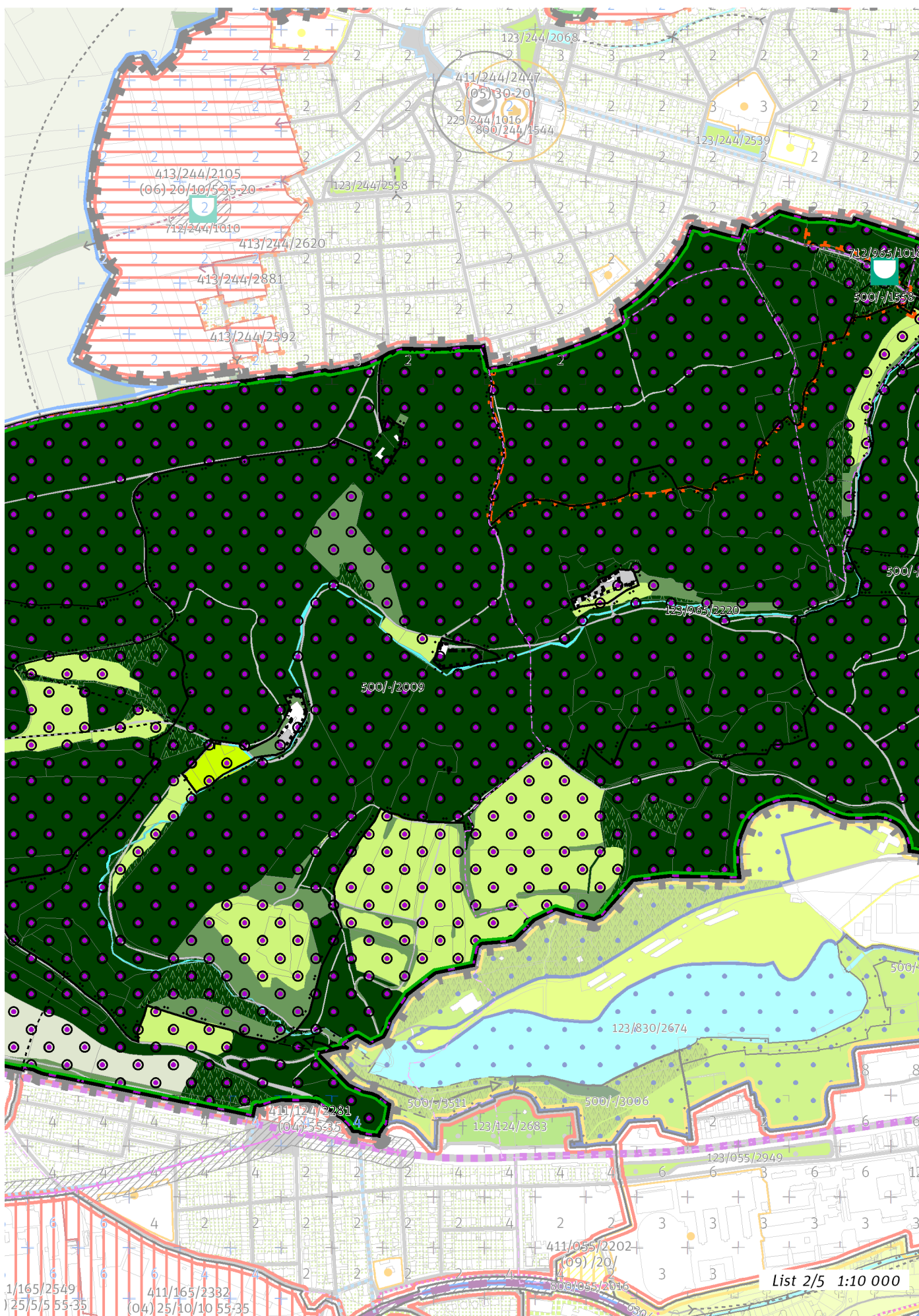
CÍLOVÝ CHARAKTER LOKALITY

Chránit a posilovat cílový charakter nezastavitelné, stabilizované, přírodní lokality Šárka se strukturou krajiny výrazných údolí. Lokalita je součástí krajiny vymezené v ZÚR s názvem Krajina kaňonu Vltavy a Šáreckého potoka.

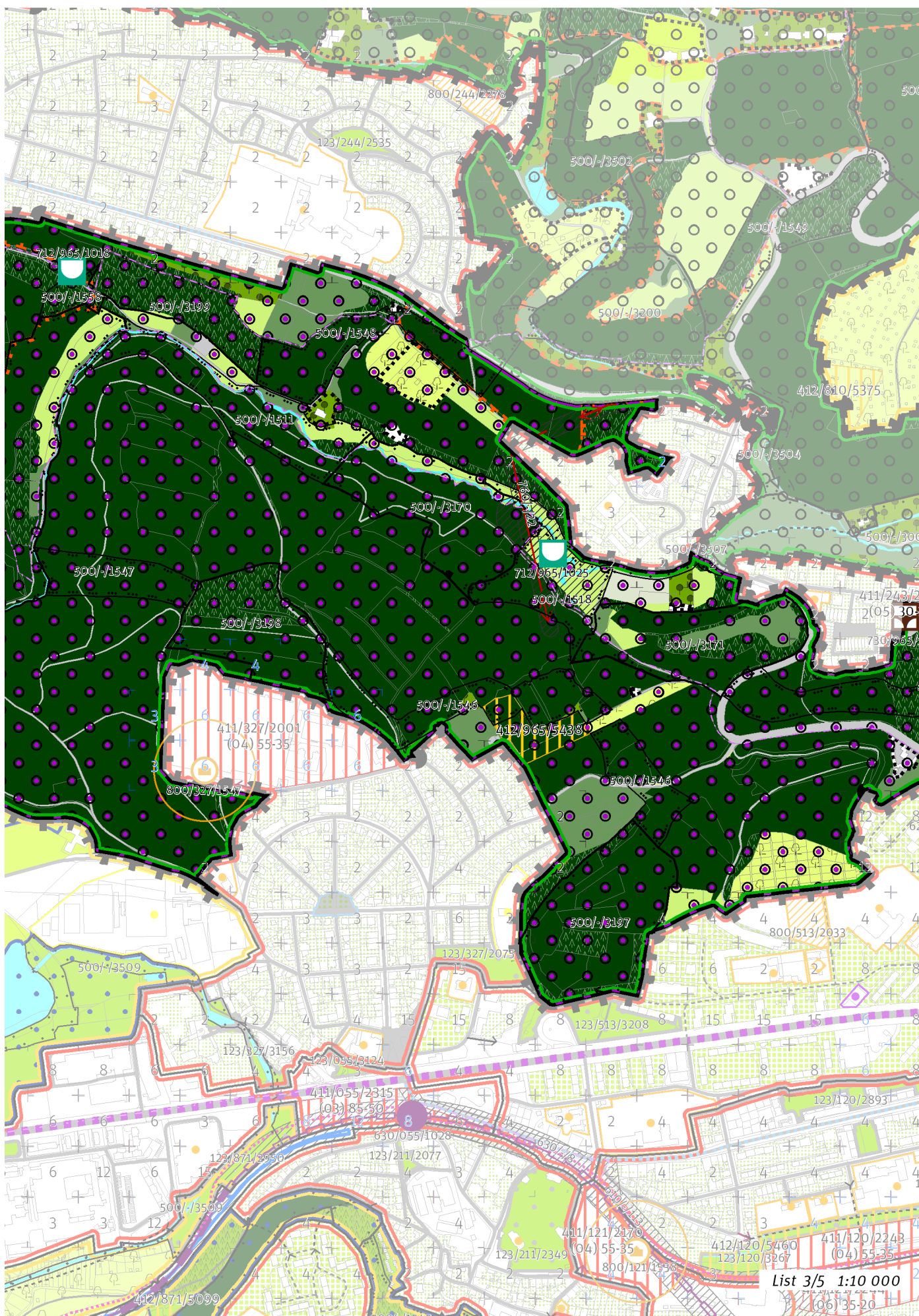
Nezastavitelná stabilizovaná přírodní lokalita Šárka je vymezena v severní části Prahy. Cílem vymezení je zachovat strukturu krajiny výrazných údolí představující krajinu s vysokou dynamikou reliéfu a zachovat a posílit její vysoké přírodní a krajinné hodnoty, které ve svých vnějších projevech spoluutvářejí obraz města Prahy a které poskytují vysoce atraktivní prostředí pro rekreaci a sport pod širým nebem, při vzájemném respektování požadavků na ochranu přírody, rozvoj rekreace i lesní hospodaření. K tomu je žádoucí zachovat převážně lesnatý charakter území, zároveň však cílenými zásahy chránit biodiverzitu v nelesních částech, posílit rekreační infrastrukturu a zajistit odpovídající přístupnost zejména lesní krajinou.

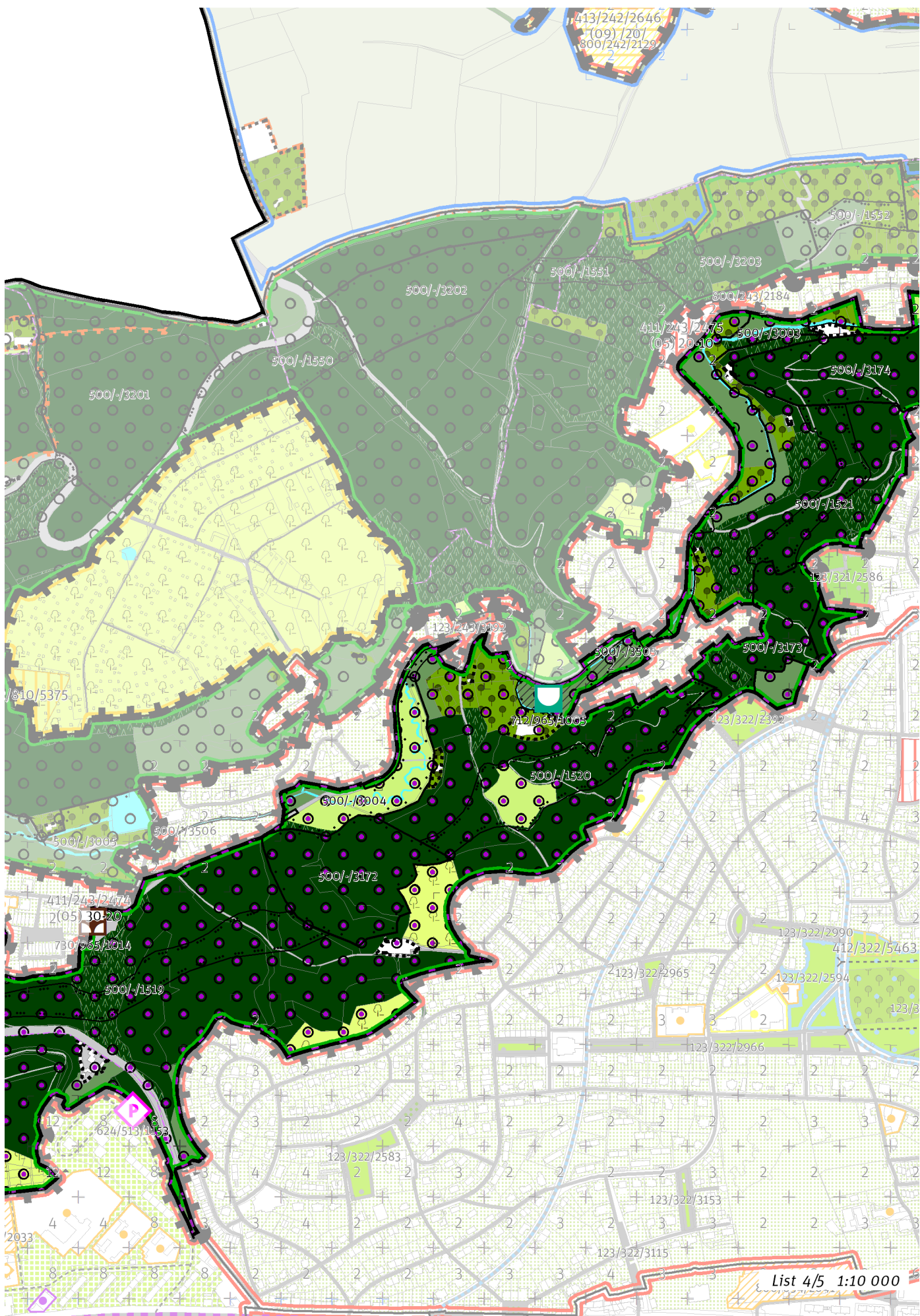




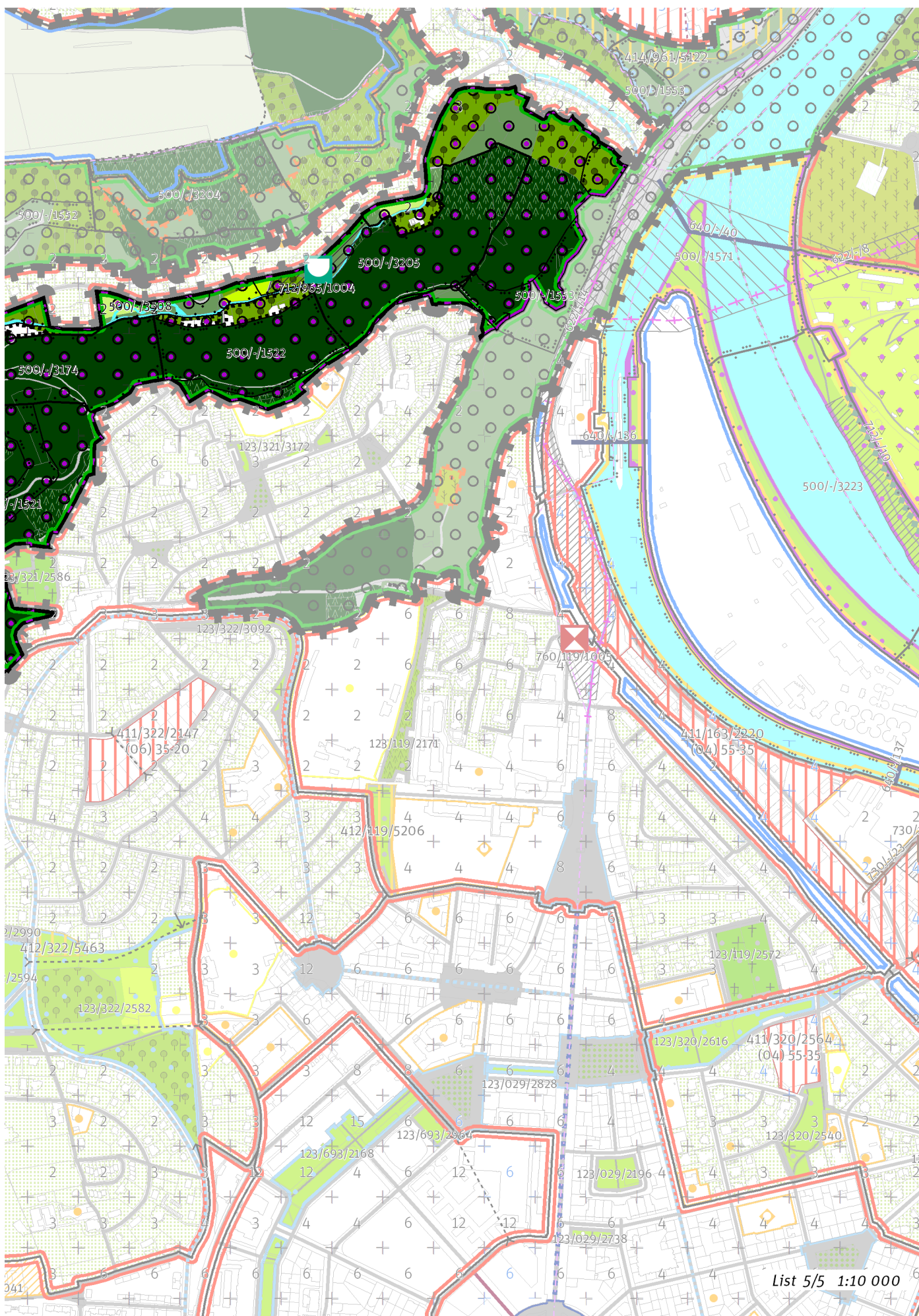


List 2/5 1:10 000





List 4/5 1:10 000



List 5/5 1:10 000

100 / OTEVŘENÁ KRAJINA

Lokalita je součástí krajinného rozhraní.
-> Krajinné rozhraní a krajinný park, čl. 109
-> (19) Krajina výrazných údolí, čl. 59

Krajinné parky

123/965/2220 Údolí Šáreckého potoka - metropolitní park

-> Krajinné rozhraní a krajinný park, čl. 109

200 / VYSTAVĚNÉ PROSTŘEDÍ

Individuální regulativy nejsou stanoveny.

300 / VYUŽITÍ ÚZEMÍ

-> Nezastavitelná přírodní lokalita, čl. 66

Na území přírodní rezervace Divoká Šárka mimo zastavěné území je nepřipustné umísťovat budovy a jiné stavby, které zlepšují podmínky využití území pro účely rekreace a cestovního ruchu.

400 / STABILITA A MÍRA VYUŽITÍ ÚZEMÍ

-> Typy stability lokalit, čl. 69

Nezastavitelné transformační a rozvojové plochy

Transformační plocha **412/965/5438** o rozloze 13153 m²

Způsob využití: rekreační

Cílová charakteristika plochy: zahrádková osada

Transformační plocha je vymezena z důvodu předpokládaného odnětí lesních pozemků, které jsou součástí existující zahrádkové osady, z PUPFL. Tato transformační plocha neznamená požadavek na změnu stávajícího charakteru území.

500 / KRAJINNÁ INFRASTRUKTURA

Skladebné části ÚSES

500/-/1511 NRBK Údolí Vltavy-K56 – v přesných hranicích

500/-/1516 NRBK Údolí Vltavy-K56 – v přesných hranicích

500/-/1517 NRBK Údolí Vltavy-K56 – v přesných hranicích

500/-/1518 NRBK Údolí Vltavy-K56 – v přesných hranicích

500/-/1519 NRBK Údolí Vltavy-K56 – v přesných hranicích

500/-/1520 NRBK Údolí Vltavy-K56 – v přesných hranicích

500/-/1521 NRBK Údolí Vltavy-K56 – v přesných hranicích

500/-/1522 NRBK Údolí Vltavy-K56 – v přesných hranicích

500/-/1546 NRBK Karlštejn, Koda-Údolí Vltavy – v přesných hranicích

500/-/1547 NRBK Karlštejn, Koda-Údolí Vltavy – v přesných hranicích

500/-/1548 NRBK Karlštejn, Koda-Údolí Vltavy – v přesných hranicích

500/-/1553 NRBK Karlštejn, Koda-Údolí Vltavy – v přesných hranicích

500/-/1558 NRBK Karlštejn, Koda-Údolí Vltavy – v přesných hranicích

500/-/2009 RBC Divoká Šárka – v přesných hranicích

500/-/3003 LBC Emilka – v přesných hranicích

500/-/3004 LBC Pod Zlatnicí – v přesných hranicích

500/-/3168 LBC Zadní Šárka – v přesných hranicích

500/-/3169 LBC V Šárce – v přesných hranicích

500/-/3170 LBC Nad Jenerálkou – v přesných hranicích

500/-/3171 LBC Jenerálka – v přesných hranicích

500/-/3172 LBC Zlatnice – v přesných hranicích

500/-/3173 LBC Pod Matějem – v přesných hranicích

500/-/3174 LBC Malý mlýn – v přesných hranicích

500/-/3197 LBC Červený vrch – v přesných hranicích

500/-/3198 LBC Nové Vokovice – v přesných hranicích

500/-/3199 LBC Vizerka – v přesných hranicích

500/-/3205 LBC Podbaba – v přesných hranicích

500/-/3505 LBC Šárecký potok I. – v přesných hranicích

500/-/3507 LBC Šárecký potok I. – v přesných hranicích

500/-/3508 LBC Šárecký potok I. – v přesných hranicích

500/-/3511 LBC Šárecký potok II. – v prostoru k upřesnění, minimální šířka 15 m

-> Územní systém ekologické stability, čl. 113 - 116

600 / DOPRAVNÍ INFRASTRUKTURA

Veřejná doprava / Záchytná parkoviště P+R

624/513/1153 Parkoviště P + R - Horoměřická — návrh, minimální přípustná kapacita 350 stání

-> Systém veřejné dopravy, čl. 121

-> Záchytná parkoviště P+R, čl. 125

700 / TECHNICKÁ INFRASTRUKTURA

Záplavová území

Využití území je omezeno záplavovým územím Vltavy a Berounky kategorie: záplavové území neprůtočné.

-> Záplavová území, čl. 134

Záplavová území jsou vymezena v grafické části ve výkrese Z 03.

Protipovodňová ochrana

712/965/1004 Protipovodňové opatření plošné Litovicko-Šárecký 2 (Purkrábka) — návrh

712/965/1005 Protipovodňové opatření plošné Litovicko-Šárecký 1 (Kaplanka) — návrh

712/965/1017 Poldr (suchá nádrž) Zlodějka — návrh

712/965/1018 Poldr (suchá nádrž) na Šáreckém potoce — návrh

712/965/1025 Poldr (suchá nádrž) Jenerálka 1 — návrh

-> Protipovodňová ochrana a opatření, čl. 133

Odkanalizování území

730/965/1014 Záchytná nádrž Evropská — návrh

-> Odkanalizování území, čl. 136

Zásobování elektrickou energií

760/-/22 Nadzemní elektrické vedení 110 kV Transformační stanice Červený vrch - Transformační stanice Sever, lokalita Jenerálka, přeložka — návrh

-> Zásobování elektrickou energií, čl. 139

800 / VEŘEJNÁ VYBAVENOST

Individuální regulativy nejsou stanoveny.

900 / VEŘEJNÝ ZÁJEM

Veřejně prospěšné stavby dopravní infrastruktury

910-624/513/1153 Parkoviště P + R - Horoměřická

Veřejně prospěšné stavby technické infrastruktury

910-712/965/1017 Poldr (suchá nádrž) Zlodějka

910-712/965/1018 Poldr (suchá nádrž) na Šáreckém potoce

910-712/965/1025 Poldr (suchá nádrž) Jenerálka 1

910-730/965/1014 Záchytná nádrž Evropská

910-760/-/22 Nadzemní elektrické vedení 110 kV Transformační stanice Červený vrch - Transformační stanice Sever, lokalita Jenerálka, přeložka

Veřejně prospěšná opatření pro ochranu před povodněmi a jinými přírodními katastrofami

921-712/965/1004 Protipovodňové opatření plošné Litovicko-Šárecký 2 (Purkrábka)

921-712/965/1005 Protipovodňové opatření plošné Litovicko-Šárecký 1 (Kaplanka)

-> Veřejně prospěšné stavby, veřejně prospěšná opatření, stavby a opatření k zajišťování obrany a bezpečnost státu a plochy asanací, čl. 150 - 151

Navrhované veřejně prospěšné stavby, veřejně prospěšná opatření, stavby a opatření k zajišťování obrany a bezpečnost státu jsou vymezeny v grafické části ve výkrese Z 04.