

985 / Skládkka Libuš

SPRÁVNÍ OBVOD

Praha 12

MĚSTSKÁ ČÁST

Praha 12, Praha-Libuš

KATASTRÁLNÍ ÚZEMÍ

Libuš, Modřany

ROZLOHA

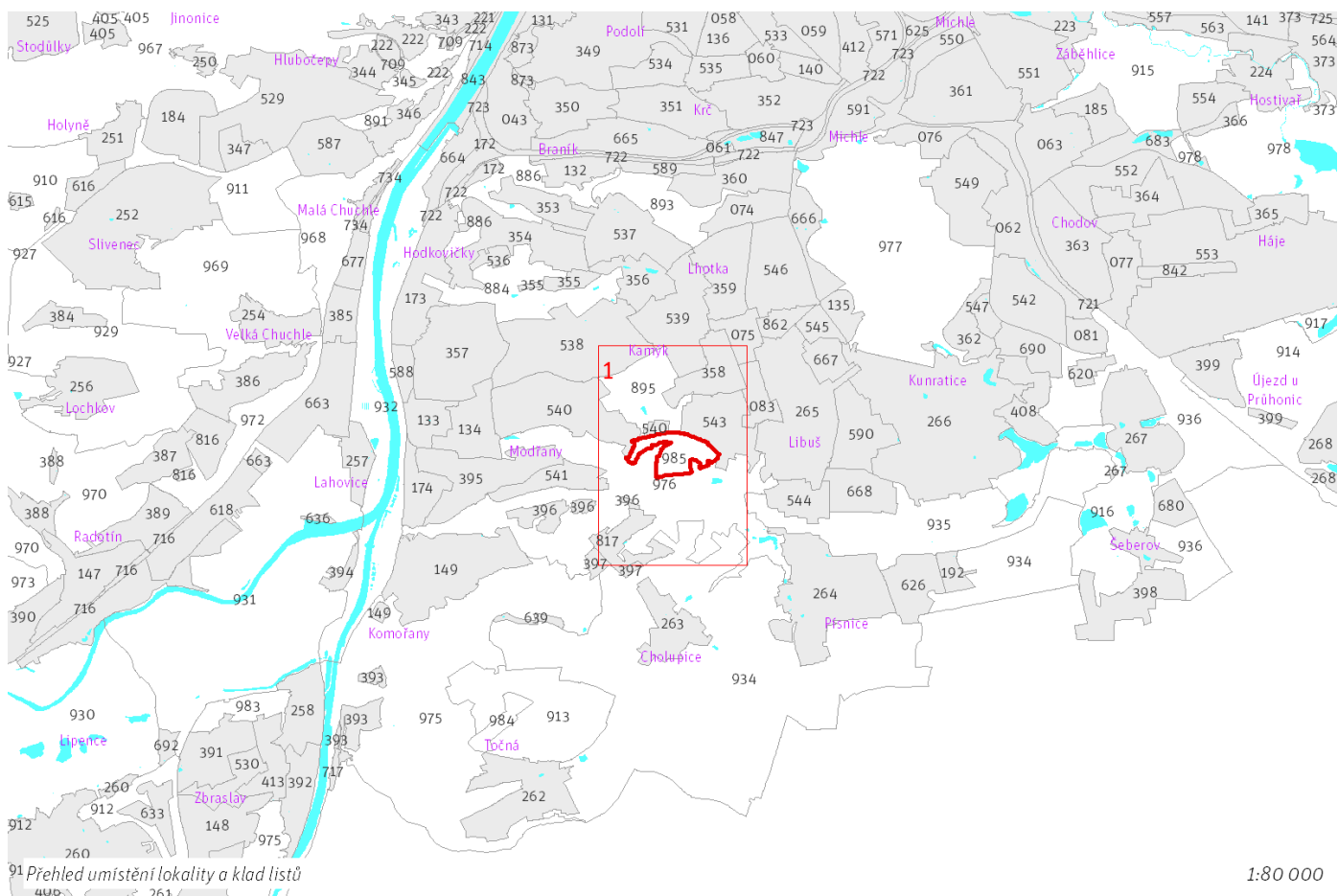
26 ha

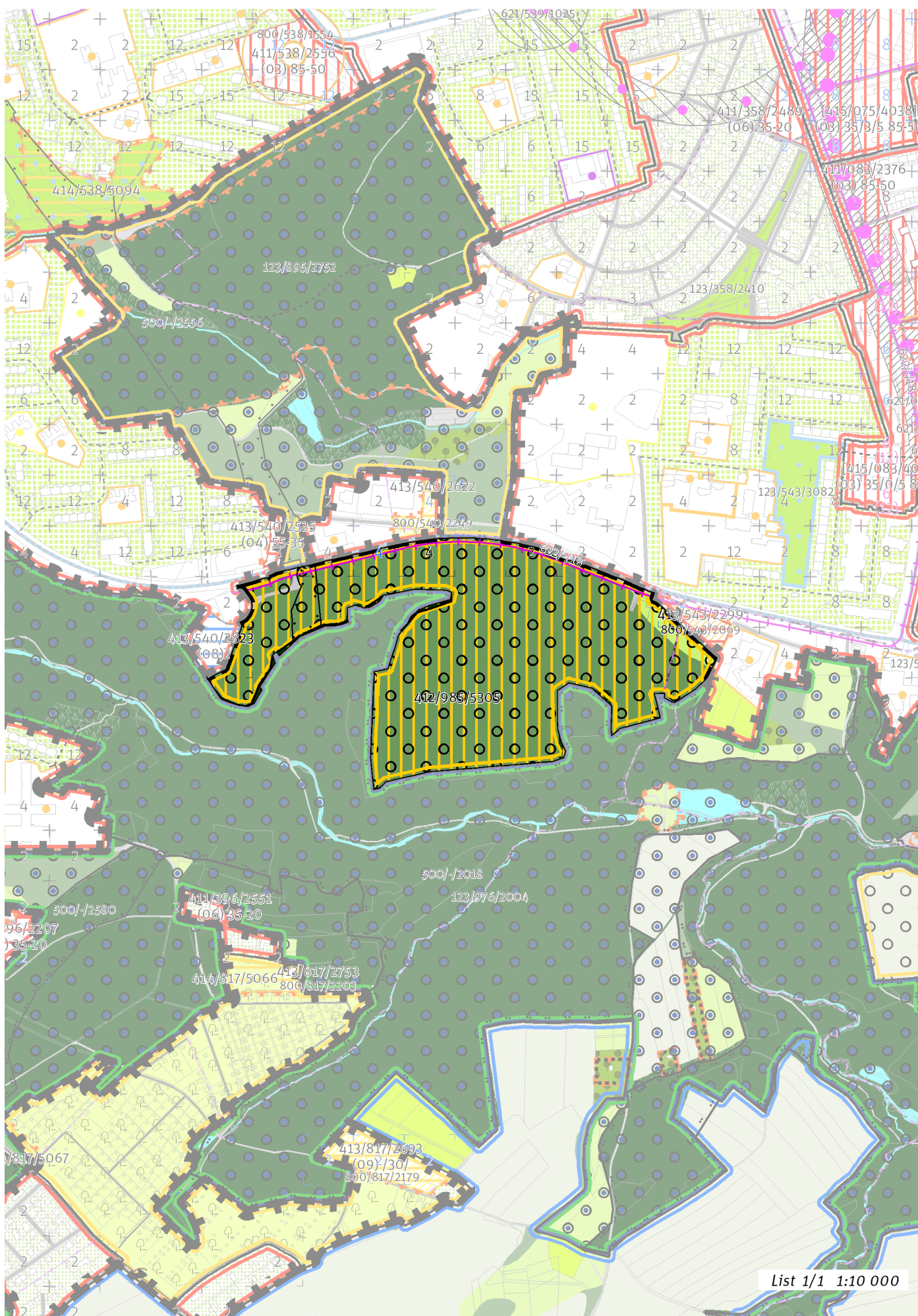


CÍLOVÝ CHARAKTER LOKALITY

Chránit a posilovat cílový charakter nezastavitelné, transformační, rekreační lokality Skládkka Libuš se strukturou krajiny výrazných vrchů. Lokalita je součástí krajiny vymezené v ZÚR s názvem Krajina povltavských lesů.

Nezastavitelná transformační rekreační lokalita Skládkka Libuš je vymezena v jižní části Prahy. Cílem vymezení je zachovat strukturu krajiny výrazných vrchů s antropogenním morfologickým útvarem v podobě krajinné dominanty vůči svému okolí, posílit její rekreační význam doplněním rekreační vybavenosti, případně zvýraznit tuto dominantu stavbou veřejně přístupné rozhledny či hvězdárny.





100 / OTEVŘENÁ KRAJINA

Lokalita je součástí krajinného rozhraní.
-> *Krajinné rozhraní a krajinný park, čl. 109*
-> *(20) Krajina výrazných vrchů, čl. 60*

Individuální regulativy nejsou stanoveny.

200 / VYSTAVĚNÉ PROSTŘEDÍ

Individuální regulativy nejsou stanoveny.

300 / VYUŽITÍ ÚZEMÍ

-> *Nezastavitelná rekreační lokalita, čl. 65*

Individuální regulativy nejsou stanoveny.

400 / STABILITA A MÍRA VYUŽITÍ ÚZEMÍ

-> *Typy stability lokalit, čl. 69*

Nezastavitelné transformační a rozvojové plochy

Transformační plocha **412/985/5305** o rozloze 264319 m²

Způsob využití: rekreační

Vyznačením transformační plochy je vyjádřen požadavek změny spočívající v revitalizaci bývalé skládky za účelem zlepšení podmínek pro rekreaci, a to bez určení konkrétní cílové plochy podrobnějšího strukturálního členění.

500 / KRAJINNÁ INFRASTRUKTURA

Skladebné části ÚSES

500/-/2018 RBC Modřanská rokle – v přesných hranicích

500/-/3556 LBK Modřanská rokle - Pod Lysinami – v přesných hranicích

-> *Územní systém ekologické stability, čl. 113 - 116*

600 / DOPRAVNÍ INFRASTRUKTURA

Veřejná doprava / Tramvajová doprava

622/-/18 Tramvajová trať Sídliště Modřany (Levského) - Libuš - Nové Dvory – návrh

-> *Systém veřejné dopravy, čl. 121*

-> *Tramvajová doprava, čl. 123*

700 / TECHNICKÁ INFRASTRUKTURA

Individuální regulativy nejsou stanoveny.

800 / VEŘEJNÁ VYBAVENOST

Individuální regulativy nejsou stanoveny.

900 / VEŘEJNÝ ZÁJEM

Veřejně prospěšné stavby dopravní infrastruktury

910-622/-/18 Tramvajová trať Sídliště Modřany (Levského) - Libuš - Nové Dvory

-> *Veřejně prospěšné stavby, veřejně prospěšná opatření, stavby a opatření k zajišťování obrany a bezpečnost státu a plochy asanací, čl. 150 - 151*

Navrhované veřejně prospěšné stavby, veřejně prospěšná opatření, stavby a opatření k zajišťování obrany a bezpečnost státu jsou vymezeny v grafické části ve výkresu Z 04.
