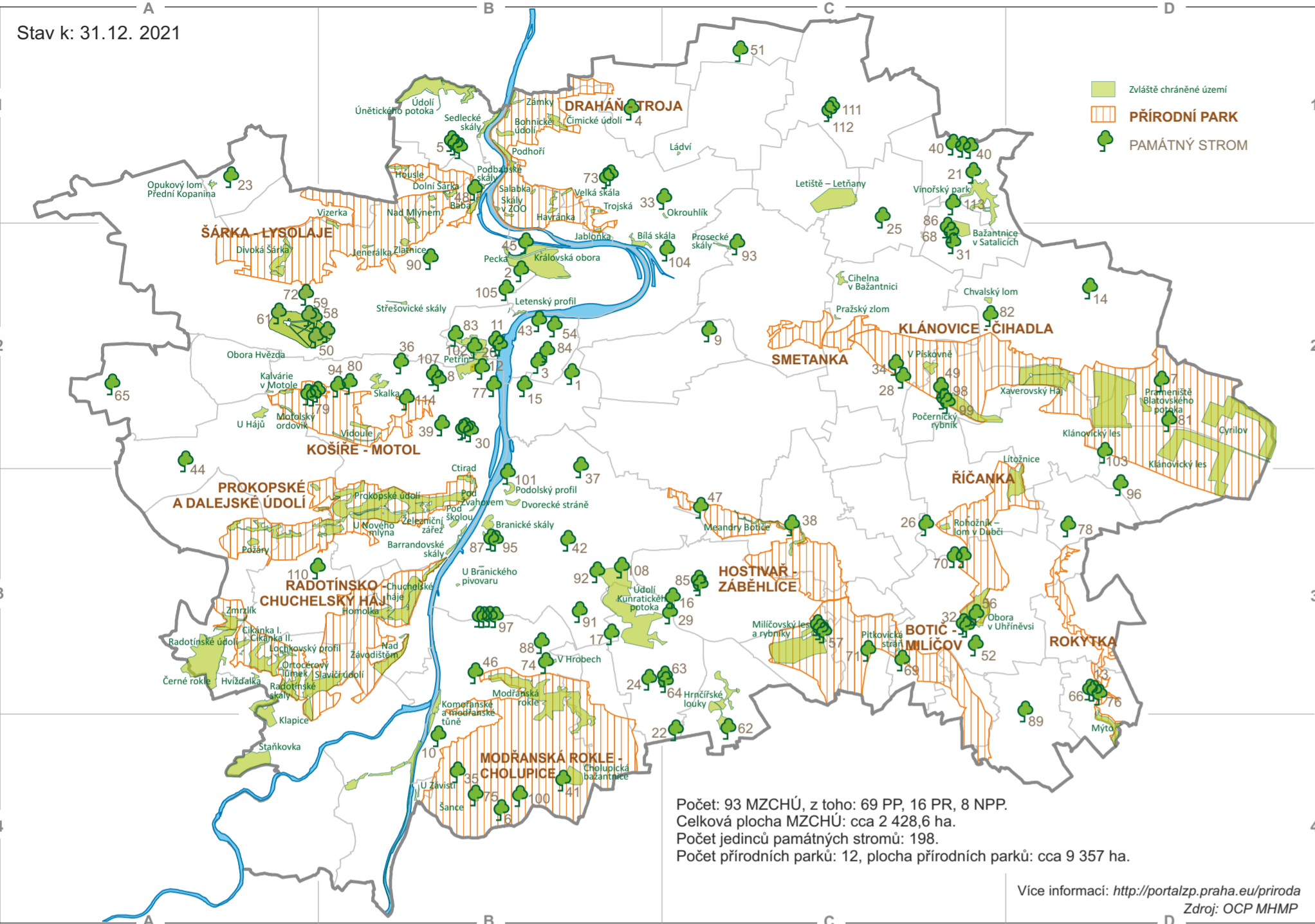


MALOPLOŠNÁ ZVLÁŠTĚ CHRÁNĚNÁ ÚZEMÍ (MZCHŮ), PŘÍRODNÍ PARKY A PAMÁTNÉ STROMY



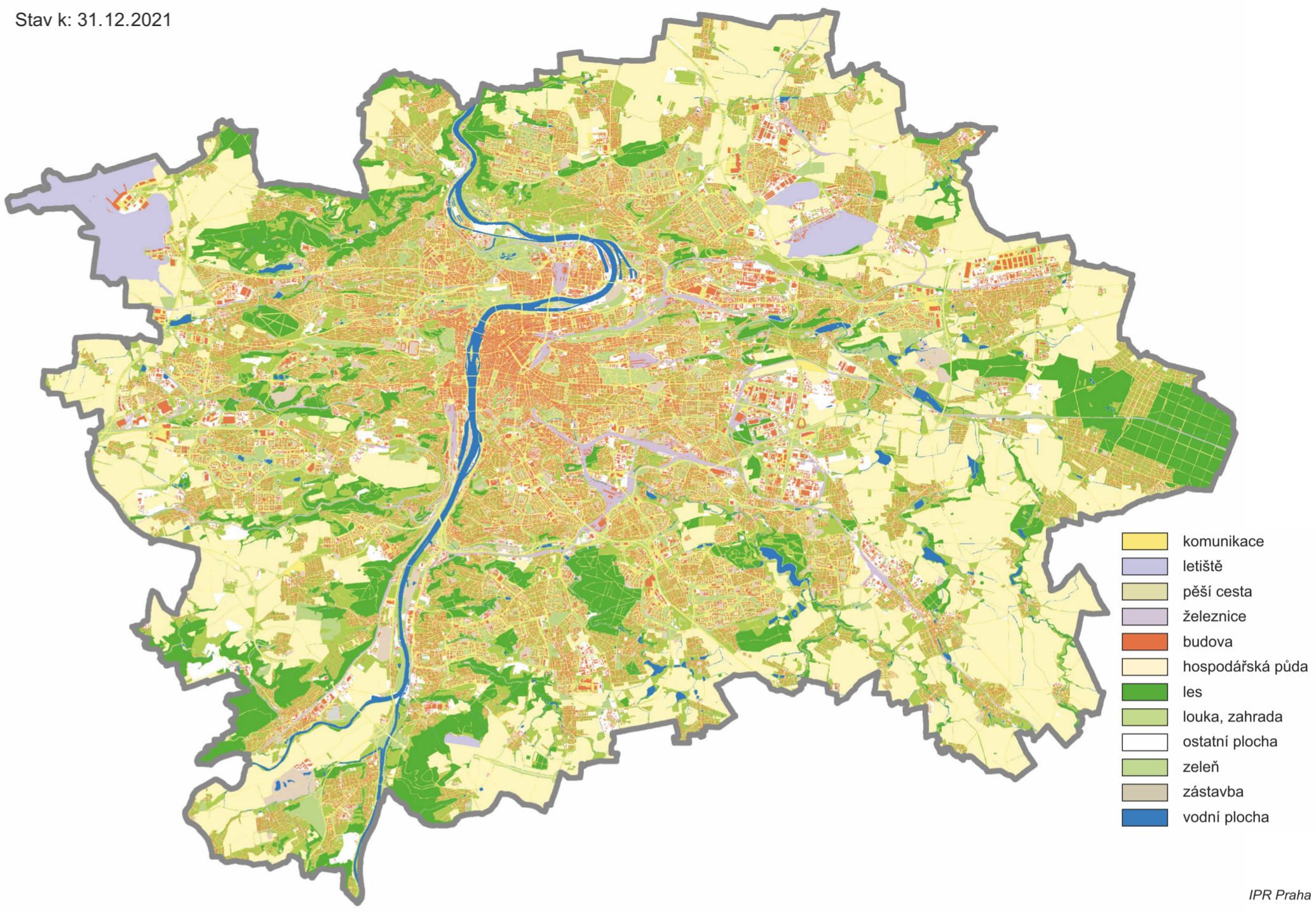
SOUSTAVA NATURA 2000 – EVL



LESY A LESOPARKY



TECHNICKÉ VYUŽITÍ ÚZEMÍ (DRUHY POVRCHŮ)



ZVLÁŠTĚ CHRÁNĚNÁ ÚZEMÍ – SEZNAM

Seznam malopolských zvláště chráněných území v hl. m. Praze

název	rozloha v ha	lokalizace	název	rozloha v ha	lokalizace
1. PP Bába	5,99	B1	48. PP Okrouhlik	0,66	C1
2. NP Břazdovské skály	11,38	A1	49. PP Opukový lom Přední Kopanina	0,48	A3
3. PP Bažantnice v Satalicích	15,9	C2	50. PP Ortočerový lůmek	0,48	A3
4. PP Bílá skála	6,4	B2	51. PP Pecka	1,9	B2
5. PP Bohnické údolí	5,11	B1	52. PP Petřín	52,67	B2
6. PP Branické skály	8,17	B3	53. PP Pitkovická stráž	0,55	C3
7. PP Čihelna v Bažantnici	5,31	C2	54. PP Počernický rybník	41,1	C2
8. NPP Cikánka I.	4,54	A3	55. PP Podbabské skály	0,4	B1
9. PP Cikánka II.	0,39	A3	56. PP Podolí	8,43	B1
10. PP Citrad	6,53	B3	57. PP Podolský profil	2,7	B3
11. PR Cýrilov	91,17	D2	58. PP Pod skálou	2,58	B3
12. NPP Černé rokle	13,3	A3	59. PP Pod Zvazhovem	0,5	B3
(z toho na území Prahy cca 2,1 ha)					
13. PP Čimické údolí	8,42	B1	61. PP Prameníště Blatovského potoka	0,54	D2
14. NPP Dalejský profil	23,66	A3	62. PP Pražský zlom	3,05	C2
15. PR Divoká Sárka	25,22	A2	63. PR Prokopské údolí	16,3	B3
16. PP Dolní Sárka	6,15	B1	64. PP Prosecké skály	1,67	C2
17. PP Dvorecké stráně	3,89	B3	65. PP Radotinské skály	27,64	A3
18. PP Havránka	4,34	B1	66. PR Radotinské údolí	96,52	A3
19. PR Homolka	13,35	B3	67. PP Rohožník – lom v Dubči	3,37	C3
20. PP Housle	3,71	B1	68. PP Salabka	0,85	B1
21. PP Hmčická louka	29,3	C3-C4	69. PP Sedlečské skály	8,75	B1
22. PP Hvězda	1,48	A3	70. PP Sálavka	10,6	B2
23. PP Chuchelské bažantnice	14,43	B4	71. PP Skály v zoologické zahradě	1,7605	B1
24. PR Chuchelské háje	62,4	B3	72. PR Slavičský údolí	3,8	B3
25. PP Chvalský lom	1,7	C2-D2	73. PR Slaňovka	44,47	A4
26. PP Jablotka	1,25	B2	74. PP Sřetševické skály	1,45	B2
27. PP Jenerálka	1,43	B2	75. PR Šance	198,28	B4
28. PP Kavaně v Motole	5,67	A2	76. PP Trojská	1,3	B1
29. PP Klánovický les	289,05	D2	77. PP U Branického pivovaru	1,86	B3
30. PR Klapiče	18,16	A4	78. PP Údolí Kunratického potoka	150,2	B3
31. PP Komofánské a modránské rokle	12,5	B3-B4	79. PR Údolí Umětického potoka	59,6	B1
32. PP Královská obora	90,89	A2	80. PP U Háji	6,6	A2
33. PP Křížák	27,6	B4	81. NPP U Nového mlýna	12,3	B3
34. PP Ládví	0,62	C1	82. PP U Závisti	0,7	B4
35. PP Letenský profil	4,47	B2	83. PP Velká skála	1,8	B3
36. NPP Letišť - Letňany	50,98	C1	84. PP V Hroběch	8,3	B3
37. PP Litochyly	29,3	D3	85. PP Vidoule	1,65	B2
38. NPP Lochovský profil	35,5	A3	86. PR Vinohrský park	37,75	C1
39. PP Meandry Botiče	4,31	C3	87. PP Vízanka	4,1	B2
40. PP Milčovský les a rybníky	104,73	C3	88. PR V Pliskové	7,73	B2
41. PP Modránská rokle	122,75	B3	89. PP Xaverovský háj	70,1	D2
42. PR Motolský ordoev	1,9	A2	90. PP Zámky	5,05	B1
43. PR Mlýn I	8,6	D4	91. PP Zlatnice	3,26	B2
44. PP Nad Mlýnem	3,89	B2	92. PP Zmrzík	16,1	A3
45. PP Nad Závodištěm	22,85	B3	93. PP Železniční zářez	0,55	B3
46. PP Obora Hvězda	78,85	A2	PR Roztocký háj – Tiché údolí		B1
47. PP Obora v Uhřetěvsi	34,56	C3			

Seznam přírodních parků

Přírodní park Říčanka	Přírodní park Smetanka
Přírodní park Sárka - Lysolaje	Přírodní park Botič - Milčov
Přírodní park Drahaň - Troja	Přírodní park Hostivar - Zábělčice
Přírodní park Rokytká	Přírodní park Modránská rokle - Cholupice
Přírodní park Košíře - Motol	Přírodní park Prokopské a Dalejské údolí
Přírodní park Klánovice - Chadla	Přírodní park Radotínsko-Chuchelský háj

Soustava NATURA 2000 na území hl. m. Prahy – Evropsky významné lokality (EVL)

Chuchelské háje	Milčovský les
Havránka a Salabka	Lochovský profil
Prokopské údolí	Praha - Petřín
Blatov a Xaverovský háj	Radotinské údolí
Kaňon Vltavy u Sedlce	Břežanské údolí
Obora Hvězda	

PAMÁTNÉ STROMY – SEZNAM

Seznam památných stromů Prahy

<http://portalzp.praha.eu/priroda>

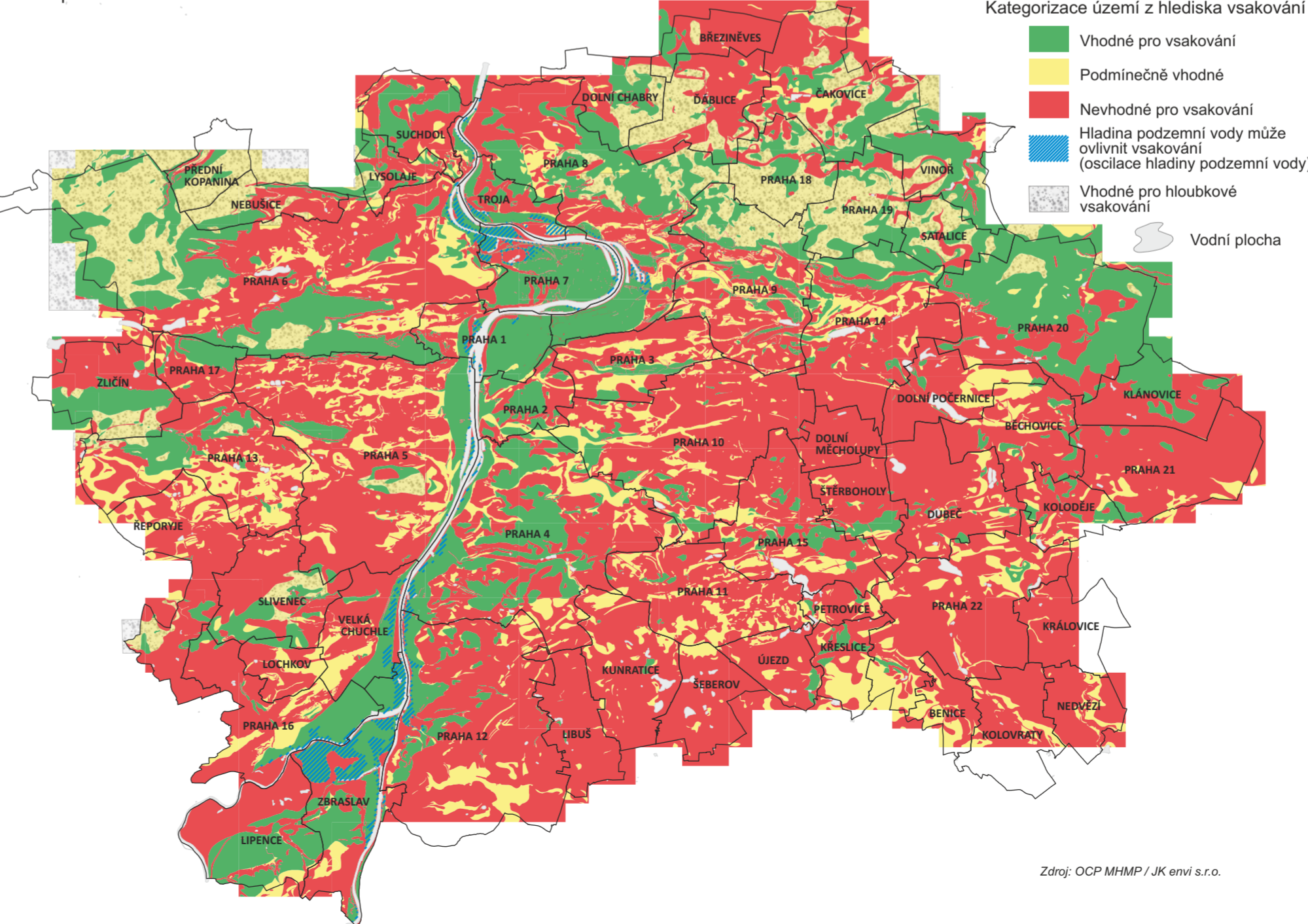
1. Dub uherský v Italské ulici	B2	59. Dub zimní nad sz. spojkou ve Hvězdě	A2
61. Buk proti Ruzynské bráně – Hvězda	D2	61. Jinan dvojuoláčny v Královské oboře	B2
62. Lipa u kostela sv. Prokopa v Hrnčičích	C4	62. Tis červený v Rajském dvoře u Františkánů,	B2
63. Dub proti Lišovicové ul. v Kunratické baž.	C3	4. Dub letní v Dolních Chabrech	B1
64. Dub proti altánu v Kunratické bažantnici	B2	5. Stromořadí lípy srdčité v ul. Gagarinova	B1
65. Ošba kapkadla v Sobíně	A2	6. Dub letní v Točné	B2
66. Dub letní pod zemědělskou usedlostí	D3	7. Dub letní v Klánovicích	D2
68. Dub nad altánem Satalické bažantnice	C2	8. Dub letní Nad Všíňkou	B2
69. Dub za bývalou kovárnu v Pitkovicích	C3	9. Cedr atlaský Na Balkáně	C2
70. Duby u Poděšického rybníku	C3	10. Lipa srdčitá Na Šabatce	B2
71. Dub při úřadu M.Č. Praha - Křeslice	C3	11. Platán javorolistý u Velkopřevorského paláce	C2
72. Dub letní na hrázi Libockého rybníku	A2	12. Platán javorolistý v zahradě Kinských	B3
73. Duby letní u hájovny v Čimickém háji	B3	13. Lipa srdčitá v Hroběch	B3
74. Dub letní v Hroběch	B3	14. Jasan ztepilý u školy v Bártově ul.	D2
75. Dub sev. Branšovské	B4	15. Platán javorolistý na Karlově náměstí	B2
76. Lipa v Nėdvěži	D3	16. Kunratický dub letní	C3
77. Dub letní v Dienzenhoferových sadech	B2	17. Lipa srdčitá na Videňské	C2
78. Dub Karel	D3	20. Platán javorolistý na Kampě	C1
79. Duby v lesoparku Na Cibulkách	B2	21. Lipa srdčitá u kostela ve Vínorí	B2
80. Dub letní v lesoparku Na Cibulkách	B2	22. Dub letní v Kunraticích „U Vestetckých“	C4
81. Dub v Klánovicích	D2	23. Lipa srdčitá v Přední Kopanině	A1
82. Dub letní v Horních Počernicích	D2	24. Lipa srdčitá u brány záměckého parku	C3
83. Jasan ve Strahovské zahradě	B2	25. Lipa srdčitá v ul. Kinská	B1
84. Jinan na Novém Městě	B2	26. Jasan ztepilý u kostela sv. Petra	C2
85. Jasanová alej v Chodově	C3	28. Dub letní na návsi v Hostavicích	B3
86. Skupina dubů letních v Satalické oboře	C2	29. Duby letní Na jelenech u Kunratického lesa	C3
87. Skupina dubů letních v ul. Mezvrší	B3	30. Duby letní na Pavím vrchu	C2
88. Dub v lesním porostu Kamýk	C2	31. Lípy u kapličky sv. Anny v Satalicích	B3
89. Dub letní v Kolovratech	D3	32. Duby letní v pásu u Říčanky	C3
90. Dub na sportovišti	B2	33. Dub letní při ul. Sítelánská	C1
91. Skupina dubů v ul. Sládkovičova	B3	34. Duby letní ve Farské ulici	C2
92. Jím vaz v Michelském lese	B2	35. Dub letní u samoty Nouzov	B4
93. Lipa na Proseku u kostela Sv. Václava	C2	36. Hrušeň obecná nad Zolíkovoou ulicí	B2
94. Dub s bizarcím kmenem Na Cibulkách	B2	37. Platán javorolistý v parku Jezerka	A2
95. Dub letní v ul. Mezvrší	D3	38. Dub ve Švehlově sadě – ul. K Horkám	C3
96. Lipa u hasičské zbrojnice v Újezdě nad Lesy	B3	39. Dub letní v ul. Malvazinky	B2
97. Duby v ul. Ludinách	B3	40. Duby letní ve Člábnickém háji	C1
98. Dub v parku v Dolních Počernicích	C2	41. Duby letní v Chulupické bažantnici	B4
99. Skupina dubů na hrázi Počernického rybníka	C2	42. Lipa republiky v Krčské 205/24	C3
100. Dub v polích mezi Točnou a Cholupicemi	B4	43. Dub letní v Rásovice	C2
101. Dub v Postelci	B2	44. Lipa srdčitá v Chabrech	A2
102. Babyka v Seminářské zahradě	B2	45. Velký dub letní na Cisařském ostrově	B2
103. Jasan u Starokolínské	D2	46. Dub letní v Modřanech	B3
104. Dub v ul. Pod Labutkou	C3	47. Dub letní v Záběhlicích	B1
105. Dub v ul. Slavičková	B2	48. Platán javorolistý v Podbábě 20/2523	B2
107. Dub uherský u Palaty	B2	49. Dub letní v Dolních Počernicích	C2
108. Sekvojovce nichelského lese	B3	50. Buky letní v oboře Hvězda	B2
110. Lipa v poli u Hněvíně	C3	51. Lipa v poli u Hněvíně	B3
111. Jasan v záměckém parku v Čakovicích	C2	52. Dub letní za náměstím bří. Jandusu	B3
112. Jinan v záměckém parku v Čakovicích	C3	54. Platán u sv. Klimenta	B2
113. Linda v poli u Satalic	C1	56. Hranční dub Uhřetěvského panství	C3
114. Tisy na Turbově	B2	57. Duby na hrázi rybníku Homolka	C1
		58. Skup. Jírovec madal – obora Hvězda	A2

Registrované významné krajinné prvky (RVKP)

Certův vršek	Kolovratské vlnité louky
Botanické zahrada UK	Společenstvo písňických vlníků luk U Safiny
Středisko služeb Hostivar	Společenstvo písňických vlníků luk U Safiny
Křídlový výchoz Na Vrchách	Skalní výchoz v Dolních Chabrech s výskytem křivkate českého Lesostep Na Farkáně
Remizka u Stácha	Podmáčené louky v prameništi Svěpravického potoka
Step nad golfovým hřištěm	Stepní trávníky a lesostep nad Skláňkou
Mokřady u paloučku	Step v Reporyjích
Topoly Červenomlýnského potoka	Podmáčená louka pod rybníkem Jordánek
Skalní útvar u Podolského profilu	Černá rokle
Společenstva křídlových pramenů Pod Cisařkou	Mokřad Běchovického potoka
Mokřady Triangl	Výšeňská skála
Nivní porosty v Dubínách	Společenstvo křídlových pramenů Pod Spiritkou
Repská step	Kotlářka

VSÁKOVACÍ MAPA PRO ÚZEMÍ HL. M. PRAHY

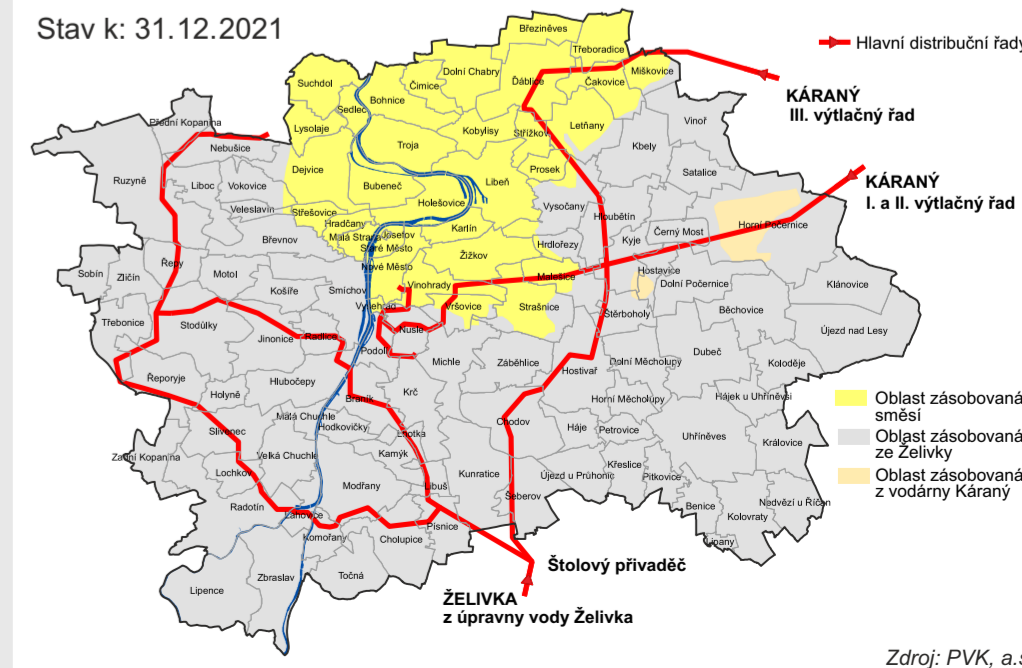
Rok zpracování: 2021



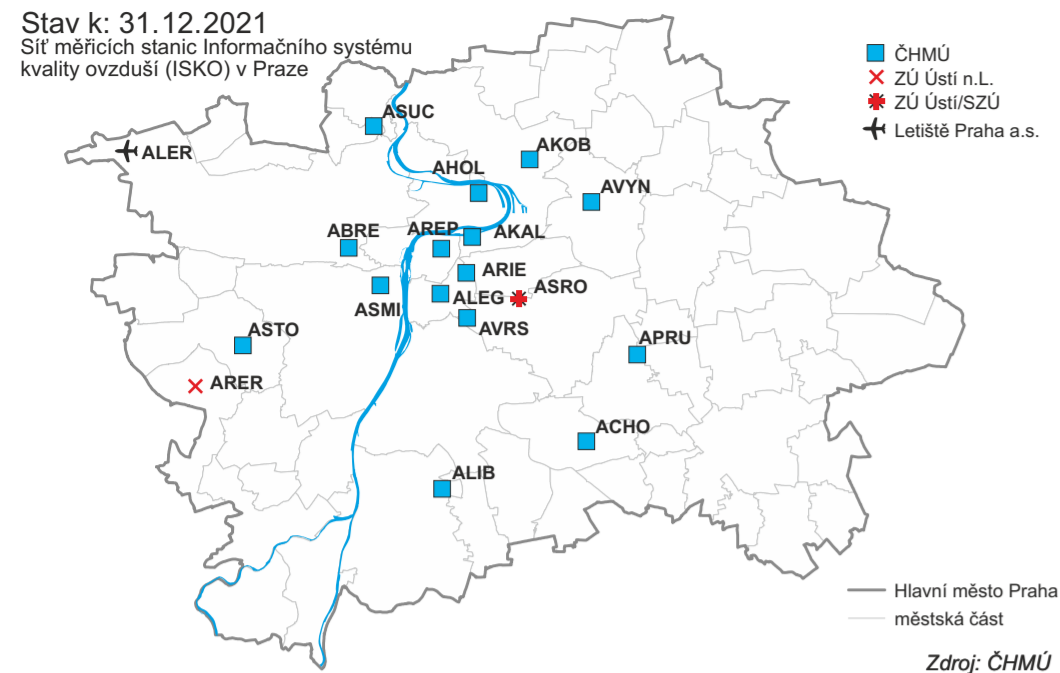
VELIKOST KES V KATASTRÁLNÍCH ÚZEMÍCH PRAHY



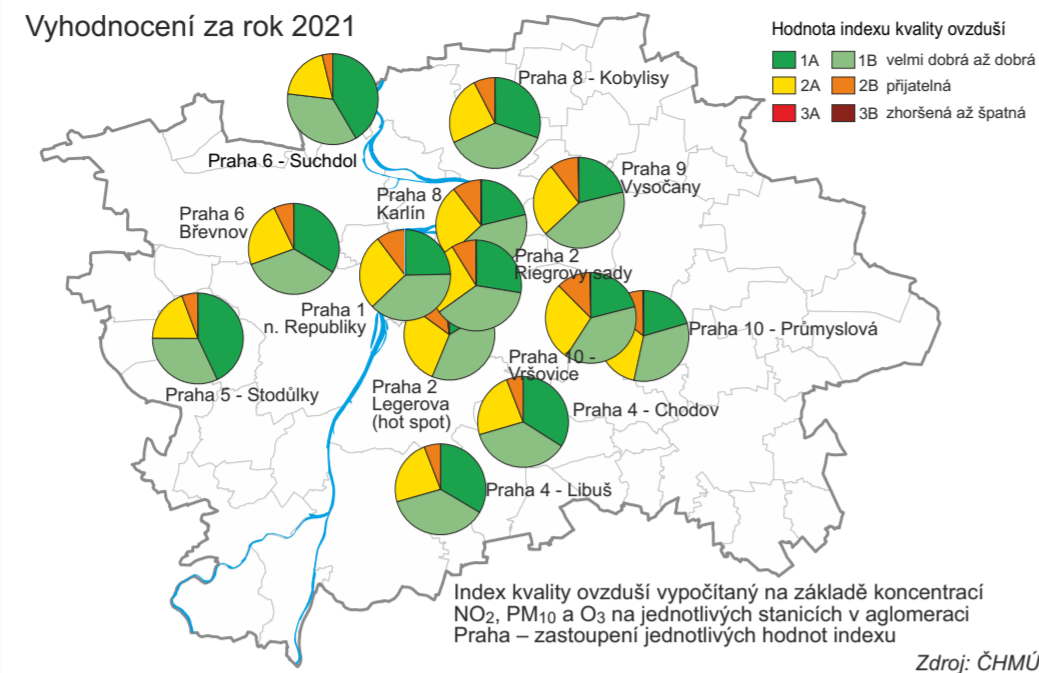
ZDROJE A DISTRIBUCE PÍTNÉ VODY V PRAZE



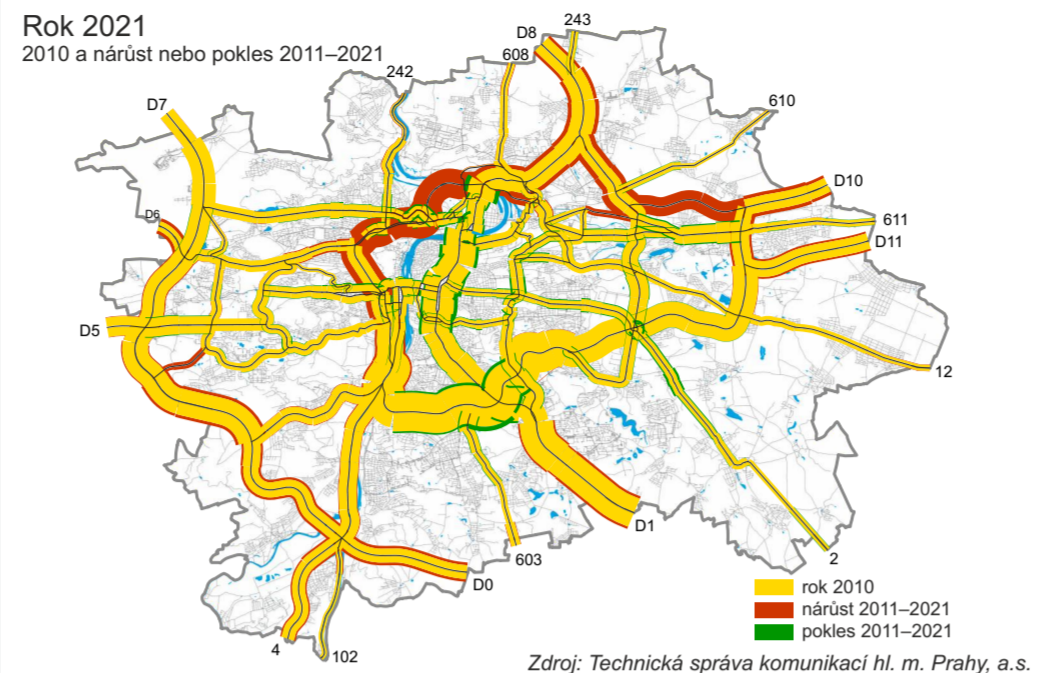
STANIČNÍ SÍŤ SLEDOVÁNÍ KVALITY OVZDUŠÍ ISKO



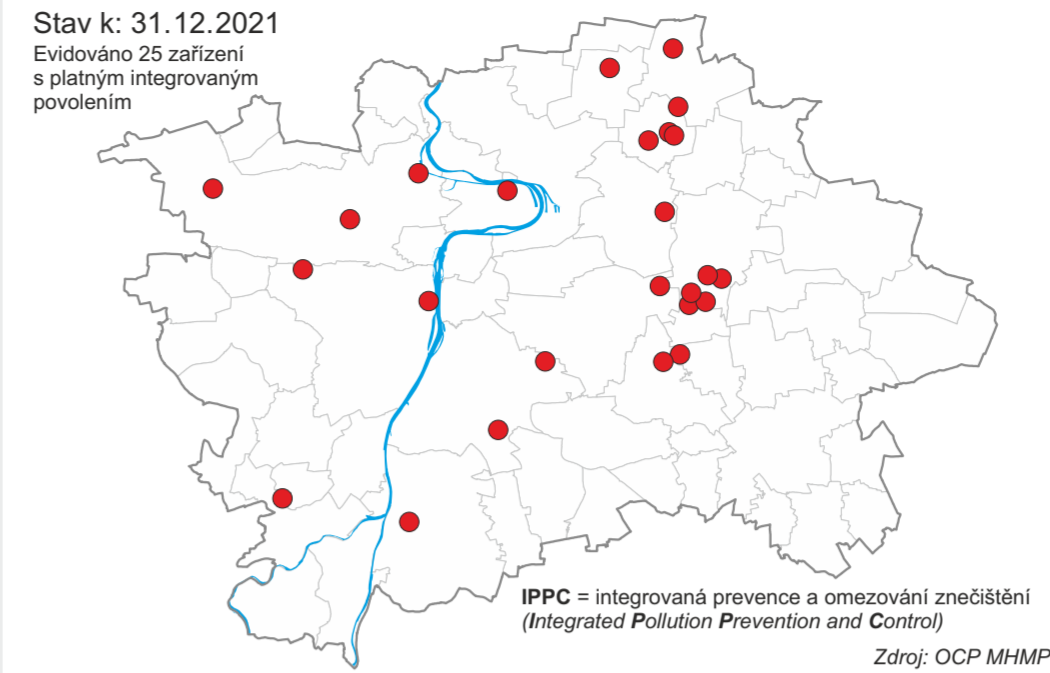
INDEX KVALITY OVZDUŠÍ



INTENZITY DOPRAVY NA HLAVNÍCH KOMUNIKACÍCH



IPPC ZAŘÍZENÍ



Praha životní prostředí VYBRANÉ ÚDAJE 2021, MAPY



Hlavní město Praha realizuje, souběžně s projekty a aktivitami v oblasti praktické ochrany a péče o životní prostředí a přírodu v Praze, také rozsáhlé množství informačních a osvětových aktivit.

Tyto aktivity jsou zaměřeny dle prezentací realizovaných projektů, zároveň se město dlouhodobě věnuje sběru, zpracování a publikování informací o stavu a vývoji životního prostředí v Praze. Informace jsou zájemcům k dispozici jak v elektronické podobě na webových stránkách města, tak také prostřednictvím tištěných výstupů.

Zelená mapa Prahy – 2. Praha životní prostředí – Vybrané údaje, mapy – je výstupem určeným veřejnosti, jehož hlavním cílem je poskytnout zájemcům základní přehled o stavu a vývoji ŽP v Praze v grafické – mapové podobě. Jednotlivé publikované mapové výstupy mají také své dynamické verze v mapových aplikacích města a na Portálu ŽP hl. m. Prahy.

portalzp.praha.eu, klima.praha.eu, www.praha-priroda.cz,
<https://app.iprpraha.cz/apl/app/atlas-zp/>

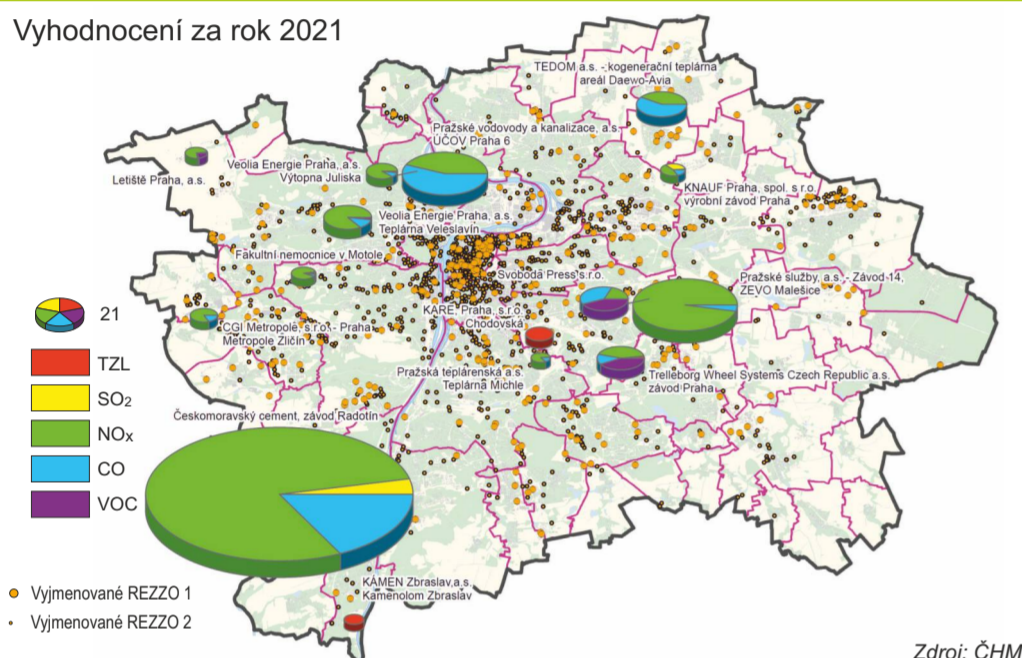


Vydalo: Hlavní město Praha, Odbor ochrany prostředí MHMP v prosinci 2023,
Grafické zpracování EnviTypo.
Text, tabulky: OCP MHMP, Podklad pro mapy: OCP MHMP, IPR Praha.
1. vydání, neprodejné.

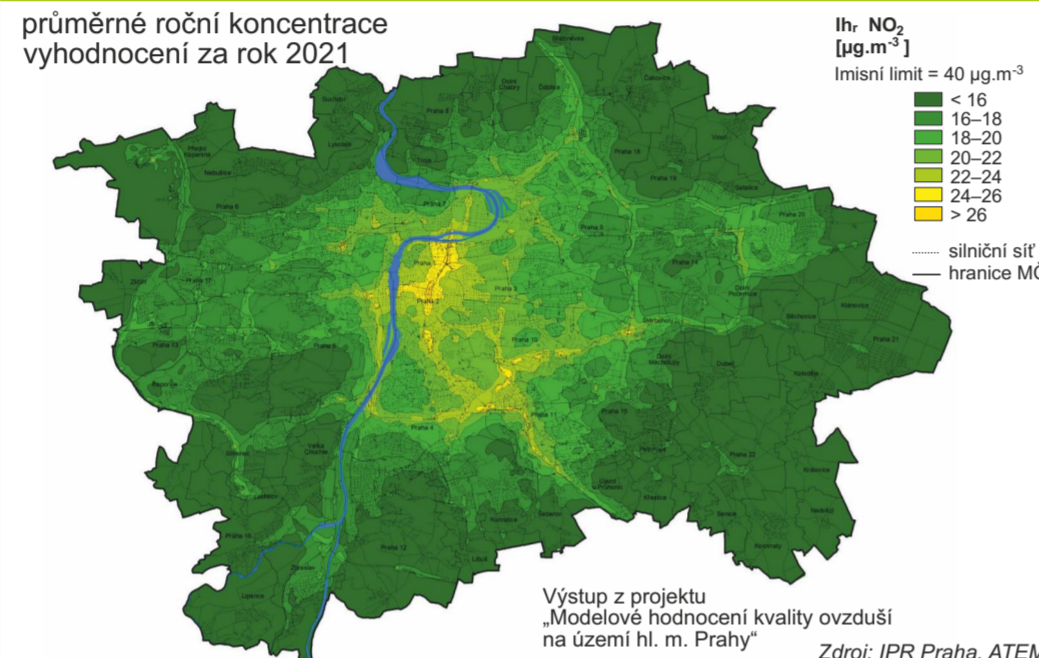
ISBN 978-80-7647-113-9 (tištěná verze)



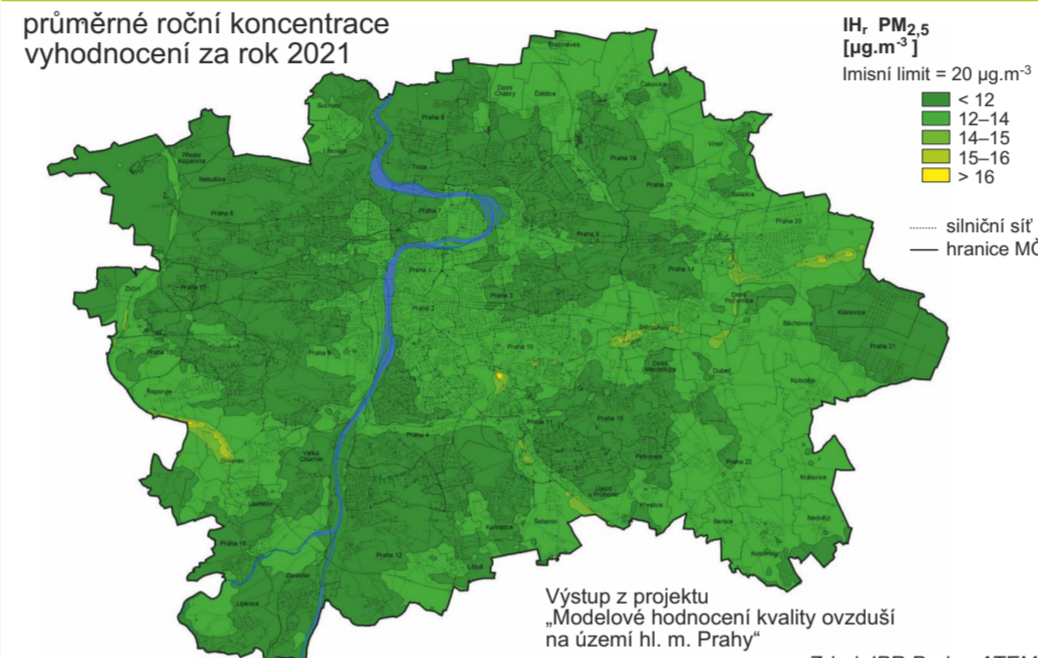
VÝZNAMNÉ STACIONÁRNÍ ZDROJE EMISÍ



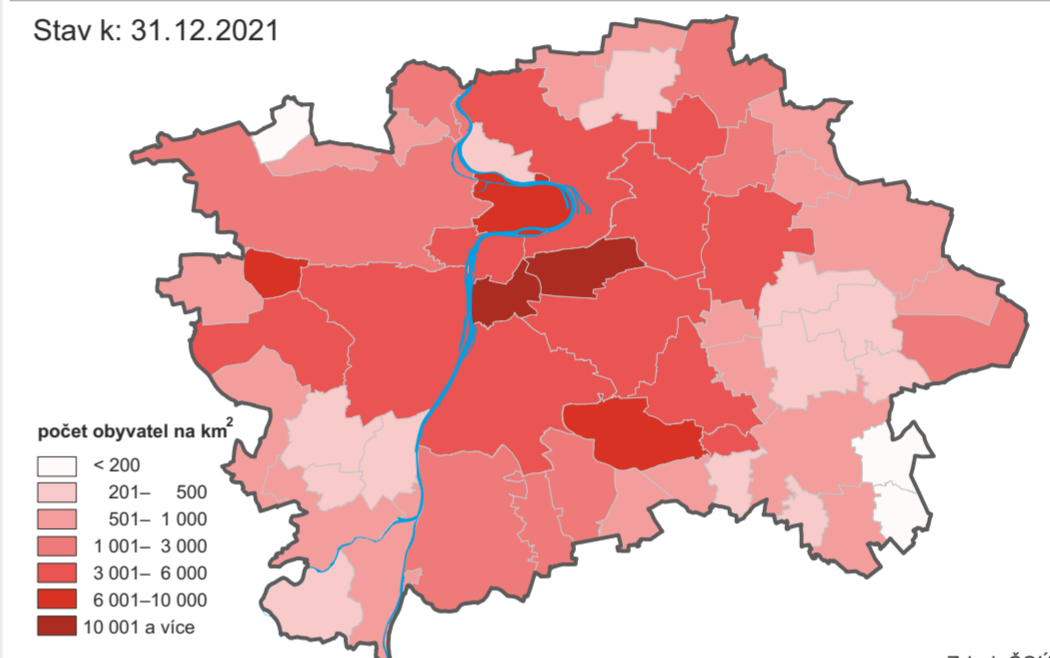
OXID DUSIČITÝ NO₂



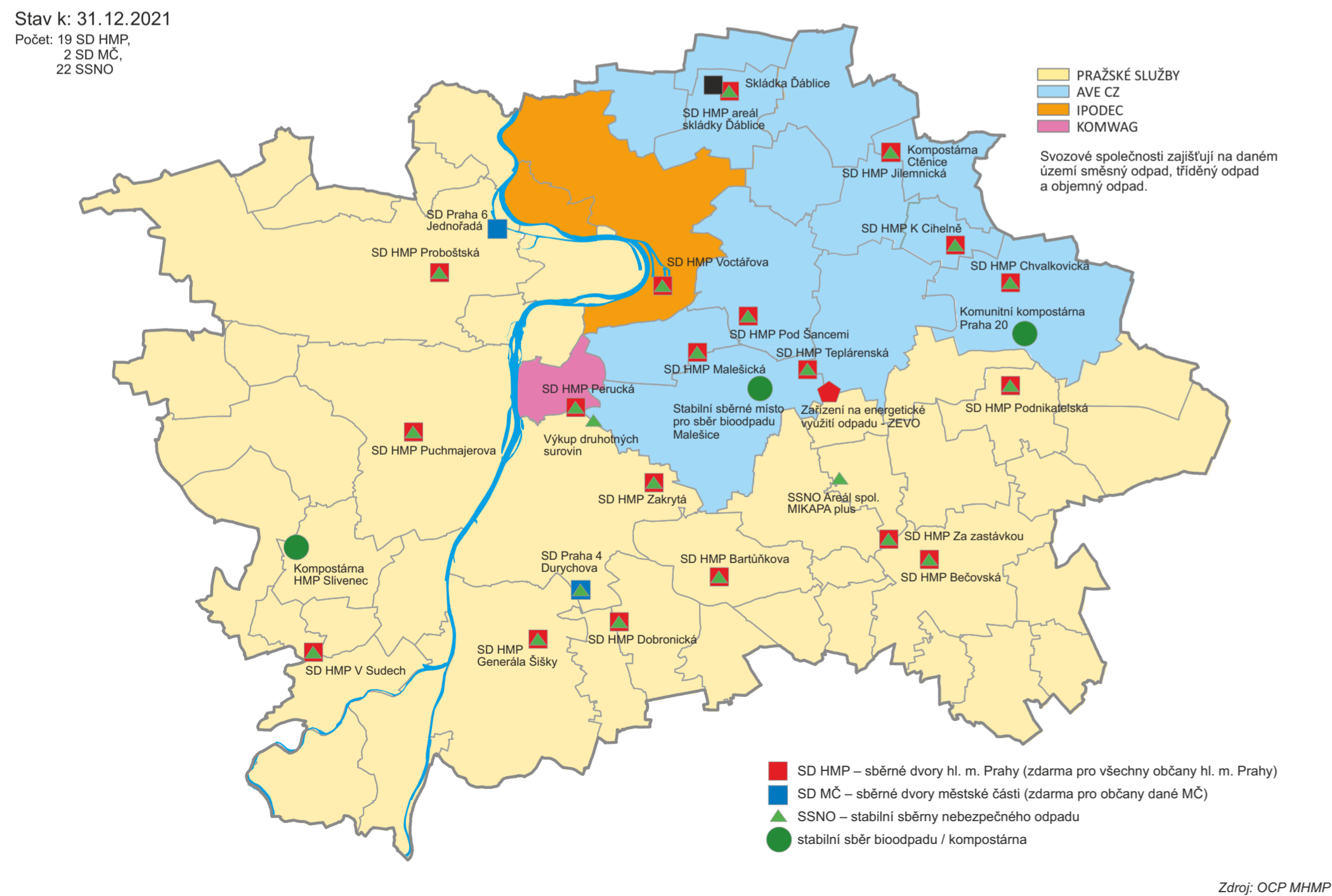
SUSPENDOVANÉ ČÁSTICE PM_{2,5}



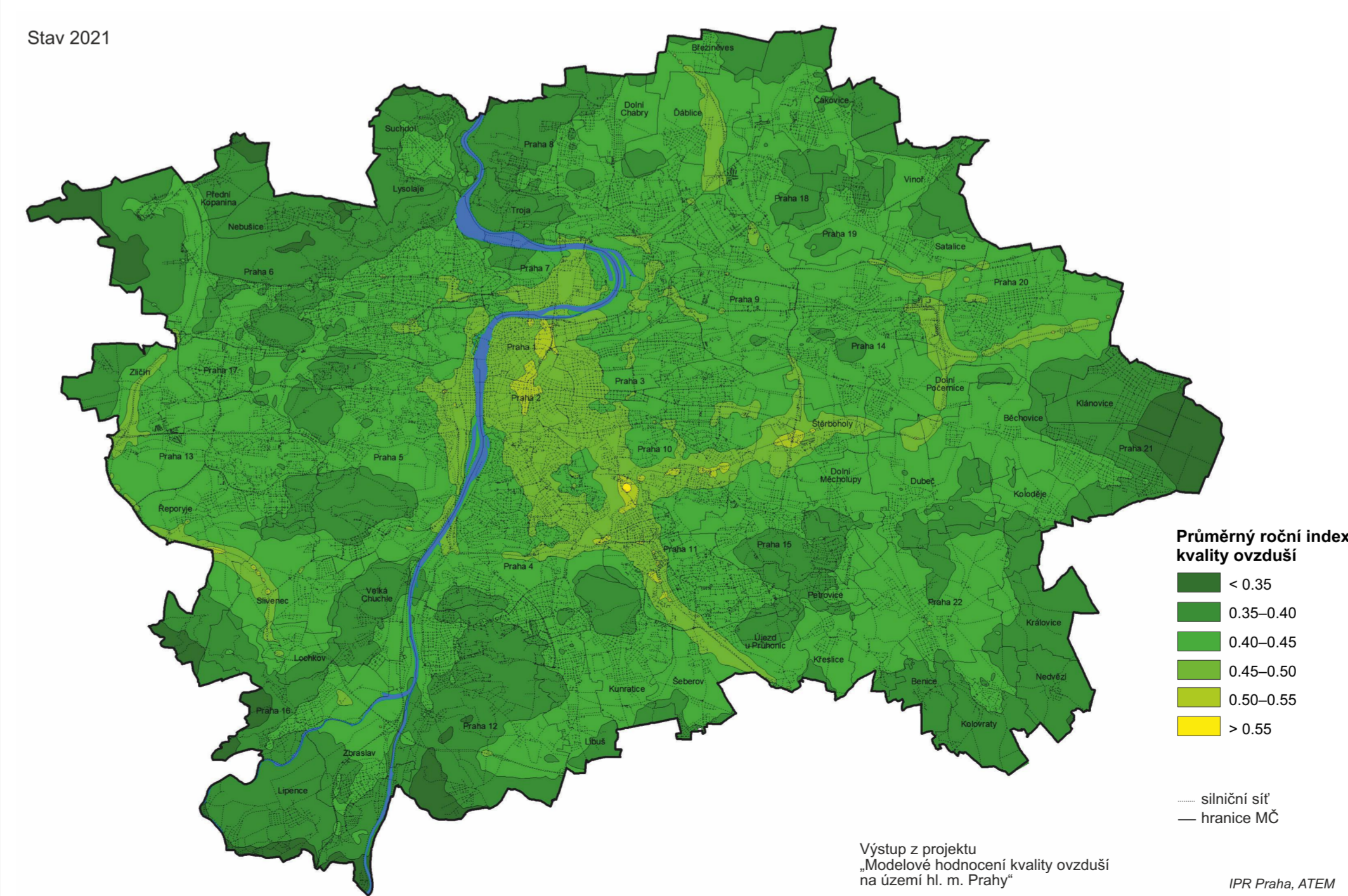
HUSTOTA ZALIDNĚNÍ V MČ PRAHY



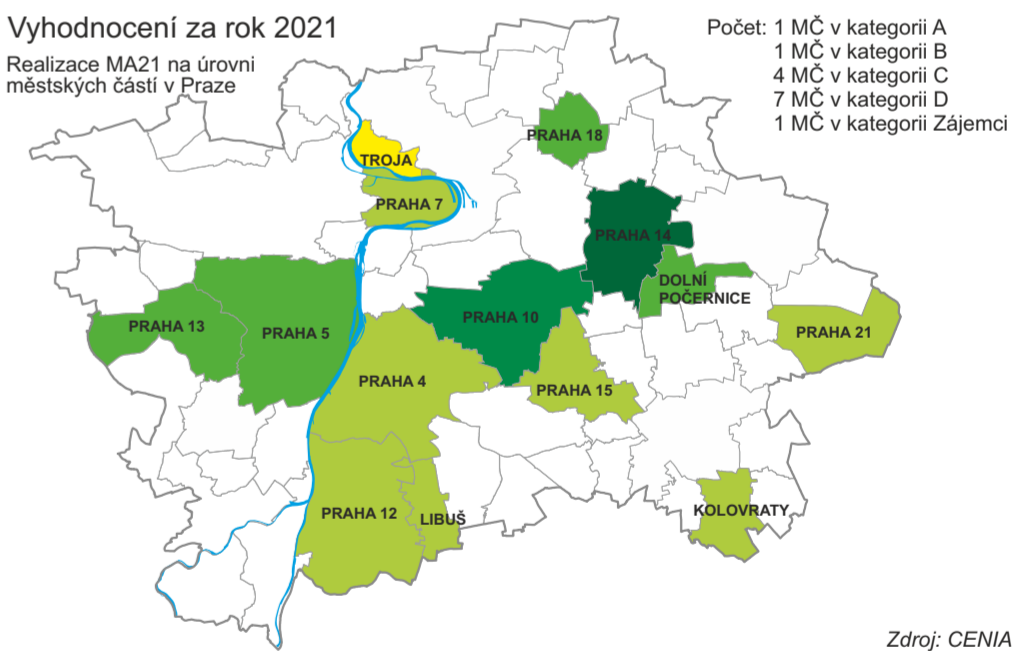
ZAJIŠTĚNÍ SVOZU SMĚSNÉHO A TŘÍDĚNÉHO ODPADU, SBĚRNÉ DVORY, STABILNÍ SBĚRNY NO A DALŠÍ ZAŘÍZENÍ



PRŮMĚRNÝ ROČNÍ INDEX KVALITY OVZDUŠÍ



REALIZACE MÍSTNÍ AGENDY 21 (MA21)



SUBJEKTY EVVO

