

## Základní fakta o pražské přírodě

Na území hl. m. Prahy se v současnosti (stav k 6/2025) nachází **92 maloplošných zvláště chráněných území** o celkové rozloze cca 2 379,6 ha (4,8 % z celkové plochy města), **11 evropsky významných lokalit** v rámci soustavy NATURA 2000, dále **196 jedinců památných stromů**, **12 přírodních parků** (o celkové rozloze 93,3 km<sup>2</sup>) a **26 registrovaných významných krajinných prvků**.  
Plocha lesních pozemků činila k 31. 12. 2024 celkem 5 292,7 ha (10,7 % z celkové plochy města).

1  
2  
3  
4



- Zvláště chráněné území
- PŘÍRODNÍ PARK
- Lesní pozemky
- Památný strom, stromy / skupina stromů
- Naučná stezka ve správě hl. m. Prahy
- Naučná stezka ve správě jiných subjektů
- Trasy metra A, B, C, stanice metra
- Železniční stanice, zastávka
- Střediska ekologické výchovy a další vybrané subjekty ekologické výchovy
- Distribuční místa projektu (k dispozici informační materiály)
- PRAHA 3  
městská část a její hranice

### Seznam maloplošných zvláště chráněných území v hl. m. Praze

název	rozloha v ha	lokalizace	název	rozloha v ha	lokalizace
1. PP Baba	5,99	B1	49. PP Údolí Únětického potoka	411	C2
2. NPP Barrandovské skály	11,33	B3	50. PP Ortocerový lómeč	0,48	A1
3. PP Bažantnice v Satalcích	15,9	C2	51. PP Pecka	1,9	B2
4. PP Bláhá skála	6,4	B2	52. PP Petřín	52,67	B2
5. PP Bohnické údolí	5,11	B1	53. PP Pitkovický stráž		0,56C3
6. PP Branické skály	8,17	B3	54. PP Počernický rybník		
7. PP Cihelna v Bažantnici	4,72	C2	55. PP Podbabské skály	0,84	B1
8. NPP Cikánka I.	4,54	A3	56. PR Podhoří	8,43	B1
9. PP Cikánka II.	2,36	A3	57. PP Podolský profil	2,7	B3
10. PP Ctrád	6,53	B3	58. PP Pod školou	2,58	B3
11. PR Cýrlov	9,17	D2	59. PP Pod Zvahovem	0,5	B3
12. NPP Černé rokle	13,3	A3	60. PP Požárý	4,31	A3
(z toho na území Prahy cca 2,51 ha)					
13. PP Cimické údolí	8,42	B1	61. PP Pramenišťe Blatovského potoka	5,04	D2
14. NPP Dalejský profil	23,66	A3	62. PP Prážský zlom	0,35	C2
15. PR Divoká Sárka	25,22	A2	63. PR Prokopské údolí	1,63	B3
16. PP Dolní Sárka	27,64	A3	64. PP Prosecké skály	1,67	C2
17. PP Dvorecké stráně	3,89	B3	65. PP Radotínské skály	27,64	A3
18. PP Havnánka	4,34	B1	66. PR Radotinské údolí	98,52	A3
19. PR Homolka	13,35	B3	67. PP Rohožník - lom v Dubči	3,37	C3
20. PP Housle	3,71	B1	68. PP Salabka	0,85	B1
21. PP Hrnčířské louky	29,3	C3-C4	69. PP Sedlečské skály	8,75	B1
22. PP Hvězdalka	1,48	A3	70. PP Skalica	10,6	B2
23. PP Chloupická bažantnice	14,43	B4	71. PP Skalý v zoologické zahradě	17,605	B1
24. PR Chuchelské háje	62,4	B3	72. PR Slavičí údolí	3,8	B3
25. PP Chvalský lom	1,25	B2	73. PR Staňkova	44,47	A4
26. PP Jablůnka	1,43	B2	74. PP Střešovičské skály	1,45	B2
27. PP Jenerálka	1,43	B2	75. PP Sance	198,28	B4
28. PP Kalvárie v Motole	3,67	A2	76. PP Trojská	1,3	B1
29. PR Klánovický les	289,005	D2	77. PP U Branického pivovaru	1,66	B3
30. PR Kláncík	18,16	B4	78. PP Údolí Kunratického potoka	150,2	B3
31. PP Komořanské a modranské rokle	12,5	B3-B4	79. PR Údolí Únětického potoka	59,6	B1
32. PP Královská obora	90,89	B2	80. PP U Hájů	6,6	A2
33. PP Krňák	2,76	B4	81. NPP U Nového mlýna	12,3	B3
34. PP Ládví	0,62	C1	82. PP U Závisti	0,7	B4
35. PP Letenský profil	1,47	B2	83. PP Velká skála	1,8	B1
37. PP Litoměřice	1,7	D3	84. PP V Hrobech	1,3	B3
38. NPP Lochovský profil	35,5	A3	85. PP Zámky	8,65	B2
39. PP Meandry Botiče	4,31	C3	86. PR Vinořský park	37,35	C1
40. PP Miličovský les a rybník	104,73	C3	87. PP Vízkerka	3,1	B2
41. PP Modranská rokle	122,75	B3	88. PR V Pískovně	7,73	C2
42. PP Motolský ordovik	19	A2	89. PP Xaverořský Háj	70,1	D2
43. PR Mýto	18,6	D4	90. PP Zámky	7,8	B1
44. PP Nad Mlýnem	3,89	B2	91. PP Zlatnice	3,26	B2
45. PP Nad Závodištěm	22,85	B3	92. PP Zmrzlík	16,1	A3
46. PP Obora Hvězda	78,85	A2	93. PP Železniční zářez	0,55	B3
47. PP Obora v Uhlíněvsi	34,56	C3	PR Roztoky háj - Tiché údolí (na území Prahy zasahuje jen částí ochranného pásma)		B1
48. PP Okrouhlik	0,66	C1			

### Seznam vybraných naučných stezek na území Prahy

Na území Prahy najdete 15 naučných stezek spravovaných hl. m. Prahou (v tabulce níže bez NS Nový Hrádek u Kunratic /délka 0,4 km, 5 zast./) a řadu dalších naučných stezek spravovaných dalšími subjekty.

název NS / lokalizace	délka v km	počet zastávek	dotčená ZCHÚ
Barrandovské skály / B3	1,8	10	NPP Barrandovské skály
Dubeč-Uhlíněves / C3	5,8	15	PP Rohožník-Lom v Dubči a PP Obora v Uhlíněvsi
Housle / B1	0,9	10	PP Housle
Chuchelský háj / B3	2,8	9	PR Chuchelské háje a PR Homolka
Keltská stezka / B4	3,2	10	PR Sance
Kunratický les / B3	8,0	13+2 vstup.	PP Údolí Kunratického potoka
Miličov / C3	4,2	9	PP Miličovský les a rybník
Obora Hvězda / A2	4,5	14	PP Obora Hvězda
Povodím Botiče / C3	8,0	13	PP Meandry Botiče a PP Pitkovická stráně
Roztoky háj-Tiché údolí / B1	7,0	12	PP Údolí Únětického potoka, PP Sedlečské skály
Údolím Dalejského potoka / A3-B3	7,0	17	NPP Dalejský profil, NPP U Nového mlýna, PP Opatřítka-Červený lom, PR Prokopské údolí
Vinoř-Jenštejn / D1	2,8	5	
Vinoř-zámek Ctěnice / C1	3,2	6	
Vinořský park- Satalická Bažantnice / C1	2,7	9	PR Vnořský park a PP Satalická bažantnice

Další vybrané NS na území města ve správě jiných subjektů (v závorce lokalizace na mapě):  
Čimický háj (B1), Historii H. Měcholup (C3), Historii Hostivaře (C3), Klánovický lesem (D2), Kosoř - Černá rokle (A3-4), Lesní galerie (D2), Malešice (C1-2), MČ Praha-Bechovice (D2), MČ Praha 9 - SZ stezka (C1-2), MČ Praha 9 - JV stezka (C2), Modranská rokle (B3), Mýto (D3-4), Prahy 14 (C2), Neleníme v zeleni (B3), Parukářka (B2), Počítáme s vodou (B4), Přírodním areálem Botanické zahrady (B1), Slivenecké mramoru (A3), NS Zahradra ve městě (C3).

### Seznam památných stromů Prahy

<http://portalzp.praha.eu/priroda> (pozn.: číslo před uvedením názvem je identifikačním číslem OCP MHPM)

1. Dub uherský v Italské ulici	B2	59. Dub zimní nad se spojkou ve Hvězdě	A2
2. Jilka v Javorině v Královské obore	B2	60. Dub proti Ruzyně v Hrádku	B2
3. Tis červený v Rájském dvoře v Františkánů	B2	61. Lipa u kostela sv. Prokopa v Hrnčířích	C4
4. Dub letní v Dolních Chabrech	B1	62. Dub proti altánu v Kunratické bažantnici	C3
5. Stromoladič lípy srdčité v ul. Gagarina	B1	63. Ošle lepavka Sobotín	A2
6. Dub letní pod zemědělskou udesolostí	B4	64. Dub letní v Kunratické bažantnici	C2
7. Dub letní v Klánovickém	D2	65. Dub letní v Kunratické bažantnici	C2
8. Dub letní nad Výchynkou	B2	66. Dub letní v Kunratické bažantnici	C2
9. Cedr atlaský na Balkáně	C2	67. Dub letní v Kunratické bažantnici	C3
10. Lipa srdčitá na Salabce	B4	68. Dub letní v Kunratické bažantnici	C3
11. Platán javorolistý v Velkopřevorského paláce	B2	69. Dub letní v Kunratické bažantnici	C3
12. Platán javorolistý v zahradě Klánovického háje	B2	70. Dub letní v Kunratické bažantnici	C3
13. Dub letní v Nedvěžích	D3	71. Dub letní v Kunratické bažantnici	C3
14. Jasan ztepilý u kostela sv. Bartoloměje	B2	72. Dub letní na hrázti Libockého rybníku	A1
15. Platán javorolistý na Karlově náměstí	B2	73. Dub letní v Kunratické bažantnici	B2
16. Kunratický dub letní	C3	74. Dub letní v Kunratické bažantnici	B2
17. Lipa srdčitá na Videňské	B3	75. Dub letní v Kunratické bažantnici	B2
18. Lipa srdčitá v Strahovské zahradě	B2	76. Dub letní v Kunratické bažantnici	B2
21. Lipa srdčitá u kostela ve Vnoři	C1	77. Dub letní v Kunratické bažantnici	B2
22. Dub letní v Kunratických JU Vestevkách	C4	78. Dub letní v Kunratické bažantnici	B2
23. Lipa srdčitá v Přední Kopanině	A1	79. Dub letní v Kunratické bažantnici	B2
25. Lipa srdčitá v ul. Koniácká	C1-C2	80. Dub letní v Kunratické bažantnici	B2
26. Jasan ztepilý u kostela sv. Petra	C3	81. Dub letní v Kunratické bažantnici	B2
28. Dub letní na nábřeží v Hostavici	C3	82. Dub letní v Kunratické bažantnici	B2
29. Dub letní Na jelenách u Kunratického lesa	C3	83. Jasan ztepilý u kostela sv. Václava	C2
30. Dub letní na Pavlíně v Hrádku	B2	84. Jasan ztepilý u kostela sv. Václava	C2
31. Lípa u kapličky sv. Anny v Satalcích	B2	85. Jasanová alej v Chodově	C3
32. Dub letní v Kunratických JU Vestevkách	C3	86. Skupina dubů letních v Satalické obore	C2
33. Dub letní při ul. Sřetělnická	C1	87. Skupina dubů letních v ul. Mezvrší	B3
34. Dub letní ve Farské ulici	C2	88. Dub letní v Kunratické bažantnici	B3
35. Dub letní v satalické obore	B4	89. Dub letní v Kunratické bažantnici	B3
36. Hrušeň obecná nad Zlatkovskou ulicí	B2	90. Dub letní v Kunratické bažantnici	B3
37. Platán javorolistý v parku Jezerka	B3	91. Skupina dubů v ul. Sladkoviceva	B2
38. Dub ve Švehlově sadě - ul. K Horkám	C3	92. Dub letní v Kunratické bažantnici	B2
39. Dub letní v ul. U Malvazic	B3	93. Lipa v Kunratické bažantnici	B2
40. Dub letní ve Ctěnickém háji	C1	94. Lipa v Kunratické bažantnici	B2
41. Dub letní v Chloupické bažantnici	B4	95. Dub letní v Kunratické bažantnici	B3
42. Lipa republiky v Krčské 205/241	B2	96. Dub letní v Kunratické bažantnici	B2
43. Dub letní v Rásovně	B2	97. Dub letní v Kunratické bažantnici	B2
44. Lipa srdčitá v Chabech	A2	98. Dub letní v Kunratické bažantnici	B2
45. Velký dub letní na Císařském ostrově	B2	99. Skupina dubů na hrázti Kunratického rybníka	C2
46. Dub letní v Modřanech	B3	100. Dub letní v Kunratické bažantnici	B2
47. Dub letní v Záběhlíci	B2	101. Dub letní v Kunratické bažantnici	B2
48. Platán javorolistý v Podbabě 20/2523	B1	102. Dub letní v Kunratické bažantnici	B2
49. Dub letní v Dolních Počernicích	C2	103. Dub letní v Kunratické bažantnici	B2
50. Buk lesní v obore Hvězda	B2	104. Dub letní v Kunratické bažantnici	B2
51. Dub letní v parku v Březněvsi	B3	105. Dub letní v Kunratické bažantnici	B2
52. Dub letní za náměstím bíl. Jandusů	C3	106. Dub letní v Kunratické bažantnici	B2
53. Platán u sv. Klimenta	B2	107. Dub letní v Kunratické bažantnici	B2
54. Hranční dub Uhlíněvského panství	C3	108. Skupina dubů v Kunratické bažantnici	B2
57. Dub letní na hrázti rybníka Homolka	C1	109. Dub letní v Kunratické bažantnici	B2
58. Skup. Jírovice madla - obora Hvězda	A2	110. Dub letní v Kunratické bažantnici	B2
		111. Jilka v Růžové ulici	B2
		112. Jilka v Růžové ulici	B2
		113. Jilka v Růžové ulici	B2
		114. Jilka v Růžové ulici	B2
		115. Jilka v Růžové ulici	B2
		116. Jiráskovy duby v Hodkovických	B3

### NEJ PRAŽSKÉ PŘÍRODY...

- Největší ZCHÚ:** PR Klánovický les (289 ha)
- Nejmenší ZCHÚ:** PP Prážský zlom (0,35 ha)
- Nejstarší ZCHÚ:** NPP Barrandovské skály (určitá forma ochrany existuje již z 19. století)
- Nejvyšše položené ZCHÚ:** PR Sádky (200-377 m n.m.)
- Nejnižše položené ZCHÚ:** PP Zámky (180-240 m n.m.)
- Nejdůležitější ZCHÚ ze světového hlediska:** NPP Požárý (geologický profil mezinárodního významu - mezinárodní strážník pro hranici ledovců-předlo)
- Nejdůležitější ZCHÚ z hlediska komplexu přírodních věd:** PR Prokopské údolí
- Nejzachovalější ekosystém:** PR Radotínské údolí
- Nejstarší strom:** pravděpodobně tis ve Františkánské zahradě (asi 400 let)
- Největší chráněná plocha v Praze:** CHKO Český kras (do Prahy zasahuje v oblasti Radotína)
- Největší chráněný park:** Královská obora
- Nejvýznamnější chráněný skalní útvar:** NPP Barrandovské skály
- Nejstarší zachovaná zahrada na území Prahy:** Vojanovy sady
- Největší městský park:** Chotkovy sady
- Největší přírodní park:** Klánovické - Čihadla
- Nejdelší potok na území Prahy:** Rokytky



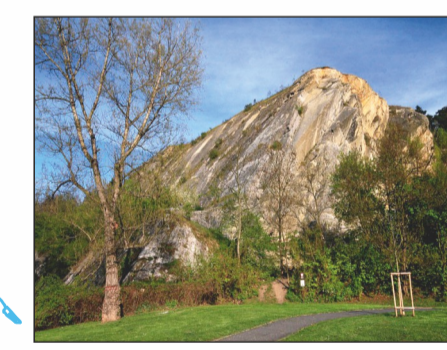
Dětské hřiště U krokodýla (Kunratický les)



Informační tabule Litoznice - cesta do historie



Ovocný sad Zlázdky



Branická skála je bývalým vápencovým lomem



V údolí Řičanského potoka je přírodní památka Litoznice - významné hnízdiště vodních ptáků



Kosatce sibiřské (přírodní památka Hrnčířské louky)

# TRASY PROJEKTU V PRAZE ZA PŘÍRODU

trasy aktualizované v letech 2013-2024

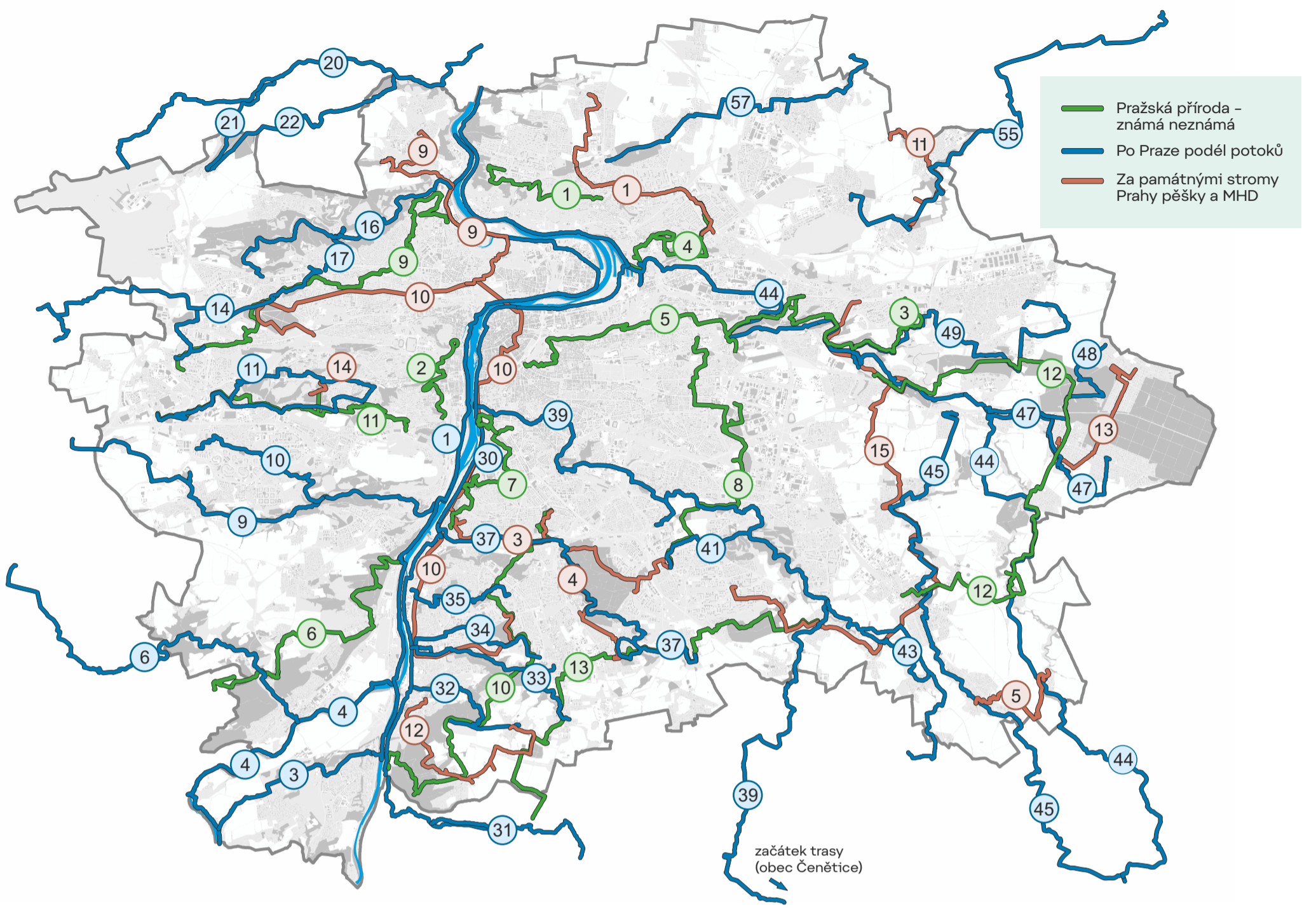
- sada Pražská příroda – známá, neznámá**   
portalzp.praha.eu/znama-neznama
1. Na Farkách – Kobylišy aneb Z doby kamenné k Salesiánům (2019)
  2. Petřín – Smíchov aneb z Petřína přes zahrady a parky na nádraží (2019)
  3. Černý most – Hloubětín aneb Suchou nohou přes největší pražský poldr (2024)
  4. Střížkov – Palmovka aneb Parky a skály Prahy 8 a 9 (2022)
  5. Muzeum – Hloubětín aneb z Václavku na Balkán a ještě dále (2016)
  6. Chuchle – Kosof aneb Od zvířat živých k tvorbě zkamenělým
  7. Po vyhlídkách mezi Vyšehradem a Braníkem (2022)
  8. Chodov – Jarov aneb Od kulaté tvrze k pravouhelnému sídlišti (2020)
  9. Řepy – Dejvice aneb Přes Bílou horu na Babu (2014)
  10. Závist – Budějovická aneb S Kelty za nákupy
  11. Žitčín – Radlice aneb Přes stolovou horu do banky
  12. Uhřetěves – Dolní Počernice aneb Výlet po šlechtických sídlech na východním okraji Prahy (2024)
  13. Dolní Břežany – Křeslice (po bývalých vesnicích na jižním okraji velkoměsta)

**sada Po Praze podél potoků**  (nové číslované trasy od 12/2017)  
portalzp.praha.eu/podelpotoku

1. Trasa podél Vltavy – po levém břehu (2015)
2. Trasa podél Lipanického potoka
3. Trasa podél Berounky
4. Trasa podél Radotinského potoka
5. Trasa podél Dalejského potoka (2014)
6. Trasa podél Prokopského potoka
7. Trasa podél Motolského potoka (2015)
8. Trasa podél Litovického potoka
9. Trasa podél Šáreckého potoka (2017)
10. Trasa podél Kruteckého potoka
11. Trasa podél Únětického potoka (2014)
12. Trasa podél Kopanického potoka (2015)
13. Trasa podél Horoměřického potoka
14. Trasa podél Vltavy – po pravém břehu (2015)
15. Trasa podél Břežanského potoka (2017)
16. Trasa podél Cholutického potoka
17. Trasa podél Libuškého potoka (2019)
18. Trasa podél Lhotického potoka
19. Trasa podél Zátěšského potoka
20. Trasa podél Kunratického potoka (2019)
21. Trasa podél Botiče (2014)
22. Trasa podél Košíkovského potoka
23. Trasa podél Pitkovického potoka (2015)
24. Trasa podél Rokytky (2014)
25. Trasa podél Říčanského potoka (2020)
26. Trasa podél Běchovického potoka (2016)
27. Trasa podél Blatovského potoka (2016)
28. Trasa podél Svépravického potoka
29. Trasa podél Vínovského potoka
30. Trasa podél Mratinského potoka (2016)

**sada Za památnými stromy Prahy pěšky a MHD**   
portalzp.praha.eu/zapamatnymstromy

1. Za památnými stromy mezi Dolními Chabry a Prosekem (2022)
2. Budějovická – Podolí aneb Dolů z Budějovické, přes Krč do Podolí (2019)
3. Památné stromy v Kunratickém lese a jeho okolí
4. Památné stromy a vycházkové okruhy v okolí Kolovrat a Nedvězí (2024)
5. Z kopce ze Suchdolu až na Hradčany (2022)
6. Trasa za památnými stromy pražskými tramvajemi
7. Za památnými stromy Satalic a Vínové (2024)
8. Za památnými stromy Cholutic, Točné a Komořan (2015)
9. Za památnými stromy Újezdu nad Lesy a Klánovic (2019)
10. Po parku Cibulka (2020)
11. metro B Rajská zahrada - metro C Háje (cyklistická)



## Lesy a lesoparky na území hl. m. Prahy

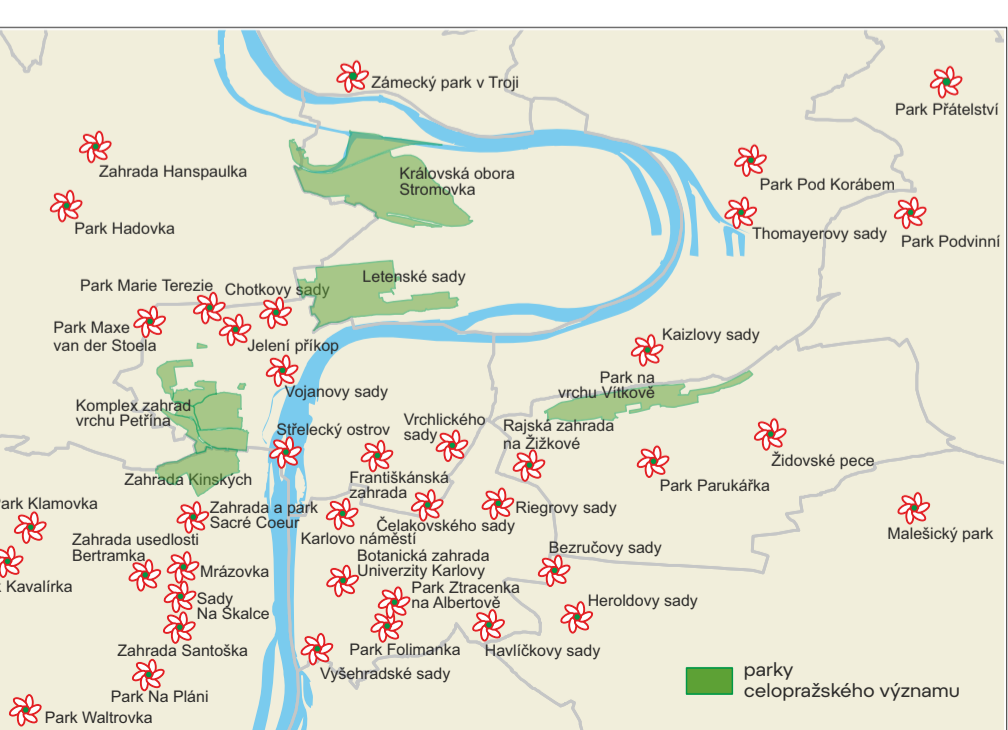
www.praha-priroda.cz/lesy/



název / č. v sadě	rozloha v ha	procházející NS	lokalizace
Bažantnice v Satalicích	17	NS Vínof-Satalice	C1
Bohnické a Drahánské údolí	14		B1
Čimický a Dáblický háj	7	NS Čimický háj	B2-C1
Divoká Šárka	12		A2
Hostivařský lesopark	2		
Chuchelský háj	4		C3
Klánovický les	21		D3
Kozi hřbety	3		B1
Krajinný park Litoznice			D3
Kunratický les	1		B3-C3
Les Borborka	17		B2-B3
Les Bohdalec a Týřův vrch	1		A1
Les Hlasek	20		C2
Les Kamýk	18		C3
Les Krejčárek	22		C2
Les Lehovec a Čihadla	5		C2
Les Smetanka a Tábora	15		D3
Les v Panenkách	24		C2
Lesopark Letňany	14		C1
Lesopark Vinice	23		D2
Lesy na Cibulce	9		B2
Lesy v Hloubětíně	8		B1
Lesy v Sárce	13		B1-B2
Milíčovský les	11		C3
Modřanská rokle a Cholutický vrch / 19	16		A3
Obora Hvězda	4		B2
Obora v Uhřetěvesi	25		C3-D3
Prokopské a Dalejské údolí	10		B4
Šance	198,28 (PR)		B4
Xaverovský háj	16		D2

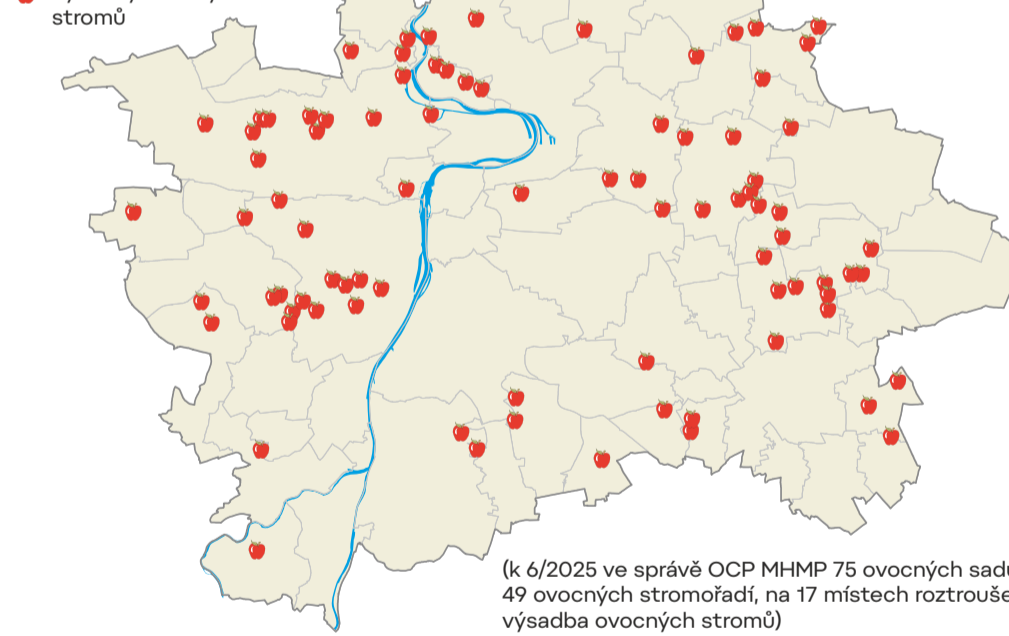
## Vybrané pražské parky a zahrady

portalzp.praha.eu/parkyazahrady



## Pražské ovocné sady a aleje

www.praha-priroda.cz/ovocne-sady-a-aleje/

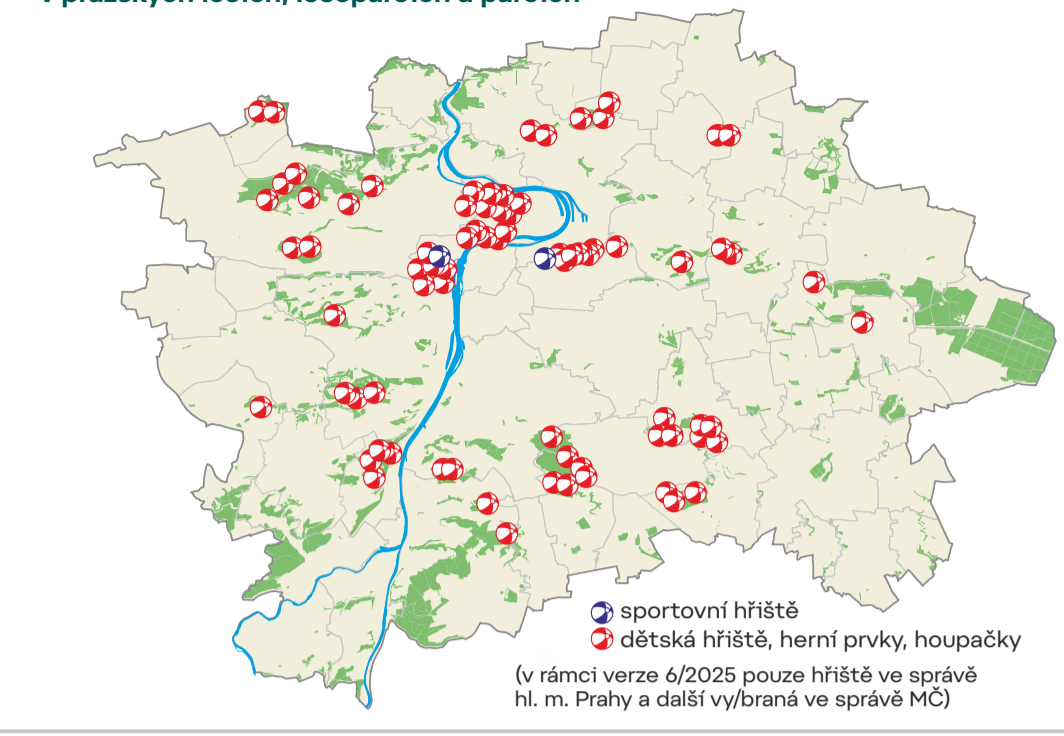


## Studánky a prameny v Praze

www.praha-priroda.cz/vodni-plochy-a-potoky/studanky-abecedne/



## Dětská hřiště a herní prvky v pražských lesích, lesoparcích a parcích



## Fitness v pražských lesích, lesoparcích a parcích

portalzp.praha.eu/zaprirodu



# V Praze za přírodou

- Chráněná území a další přírodní lokality a místa zájmu
- Trasy k poznávání pražské přírody, informace v terénu
- Tištěné informační materiály, webové stránky, aplikace
- Distribuční a informační místa

## Tištěné informační výstupy s tematikou pražské přírody

portalzp.praha.eu/infomaterialy

Hlavní město Praha připravuje postupně od roku 2007 rozsáhlou sadu **informačních materiálů pro veřejnost k pražské přírodě**. V současné době jsou k dispozici sady Lesy a lesoparky Prahy (27 mutací), Parky a zahrady Prahy (4 mutace), Po Praze podél potoků (2 mutace), Za památnými stromy Prahy pěšky a MHD (3 mutace), Pražská příroda - známá, neznámá (5 mutací), jednotlivě pak Trasy v Praze, Pražské ovocné sady a aleje a Nel v přírodě (také plakáty). Část materiálů je k dispozici také v jazykových mutacích. V rámci spolupráce s dalšími subjekty jsou k dispozici i další informační materiály - Studánky a prameny v Praze (11 mutací). Pro školy, knihovny a informační střediska jsou zdarma k dispozici i další publikace s tematikou pražské přírody.



## Distribuce tištěných informačních materiálů

Informační centrum MHMP, Mariánské nám. 2, Praha 1  
 prostory odboru ochrany prostředí MHMP, Jungmannova 29, 4. patro  
 Vstupní hala MHMP (stojan naproti recepci), Jungmannova 29, Praha 1  
 Turistické informační centrum PCT „Na Můstku“, Rytířská 12, Praha 1  
 vybraná infocentra městských částí v Praze.

## Další vybrané internetové stránky k tématu

- www.lesypraha.cz – web Lesů hl. m. Prahy
- www.prazskestromy.cz – web Pražské stromy
- nastezky.eu – web a aplikace Nastezky.eu
- www.prague.eu – oficiální Pražský turistický portál
- www.kudyznudy.cz/kam-pojedete/hlavni-mesto-praha – web Kudy z nudy (region Praha)



Vydalo: Hlavní město Praha, odbor ochrany prostředí MHMP v červnu 2025, 8. upravené vydání  
 Text, tabulky: OCP MHMP, podklad pro mapy: OCP MHMP, IPR Praha, Grafické zpracování: EnvTypo  
 Neprodejné  
 ISBN 978-80-7647-123-8 (tištěná verze)