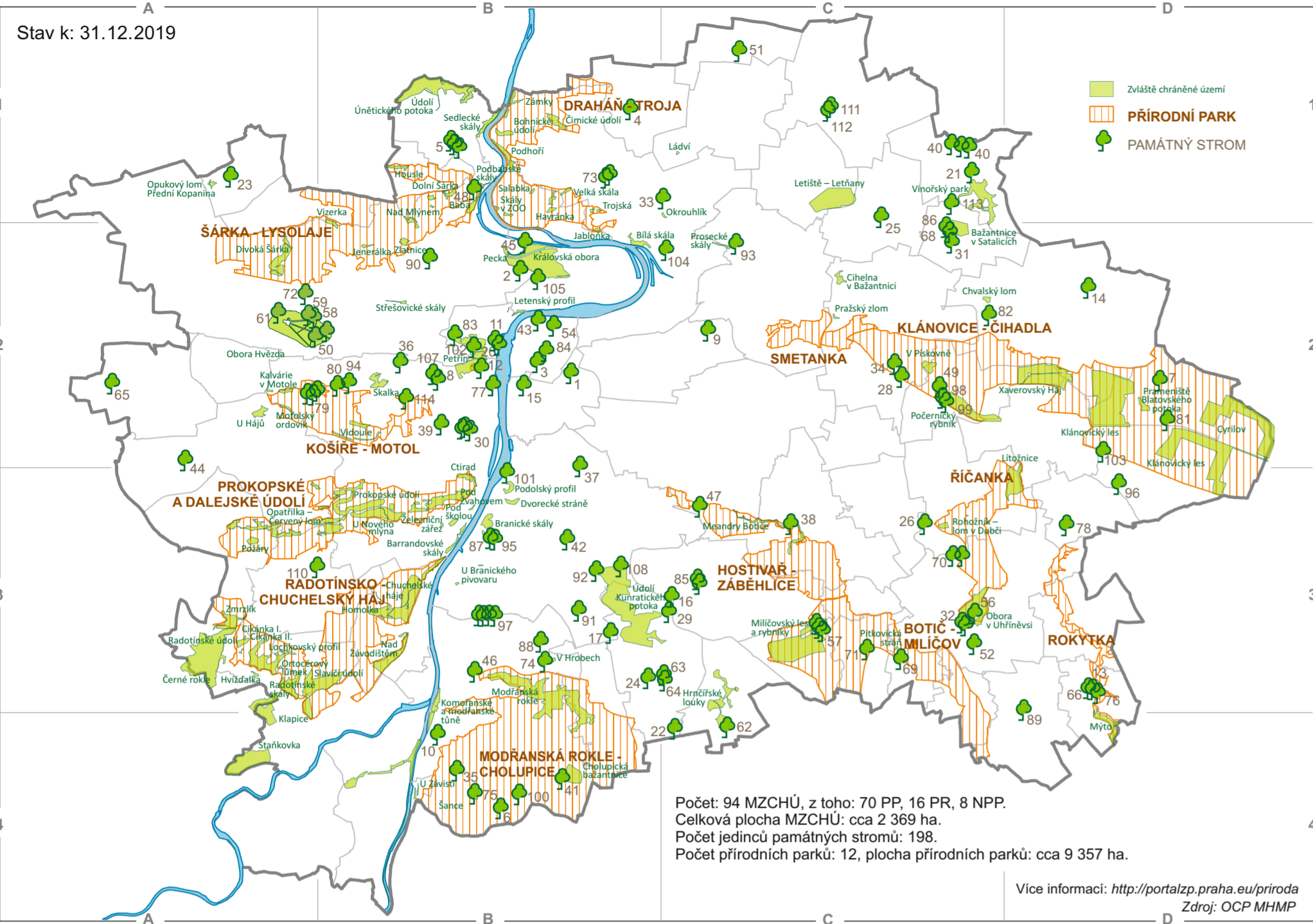
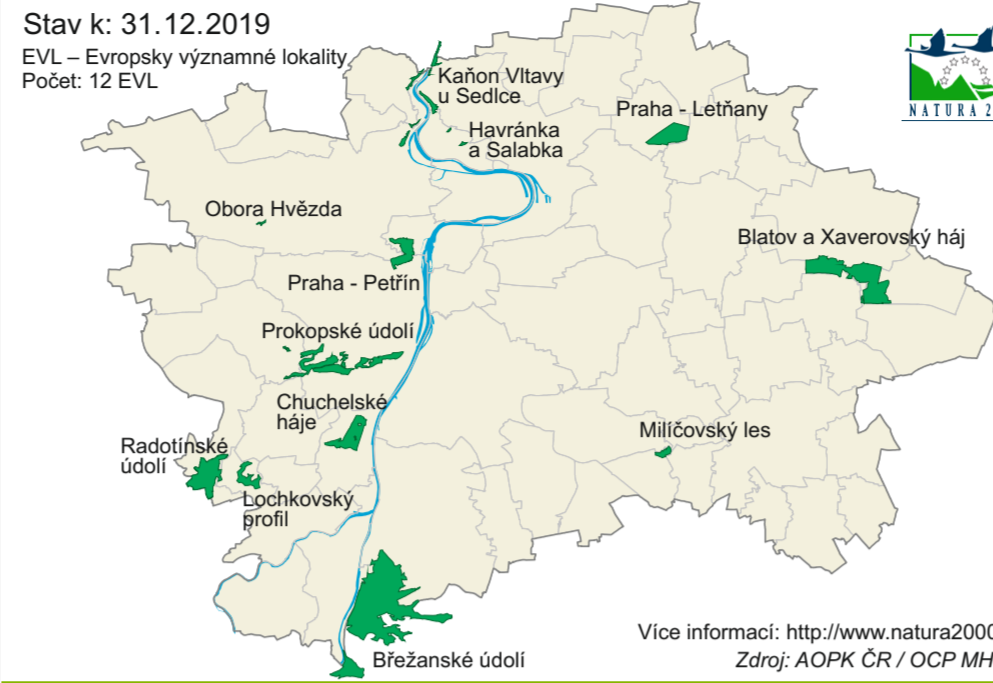


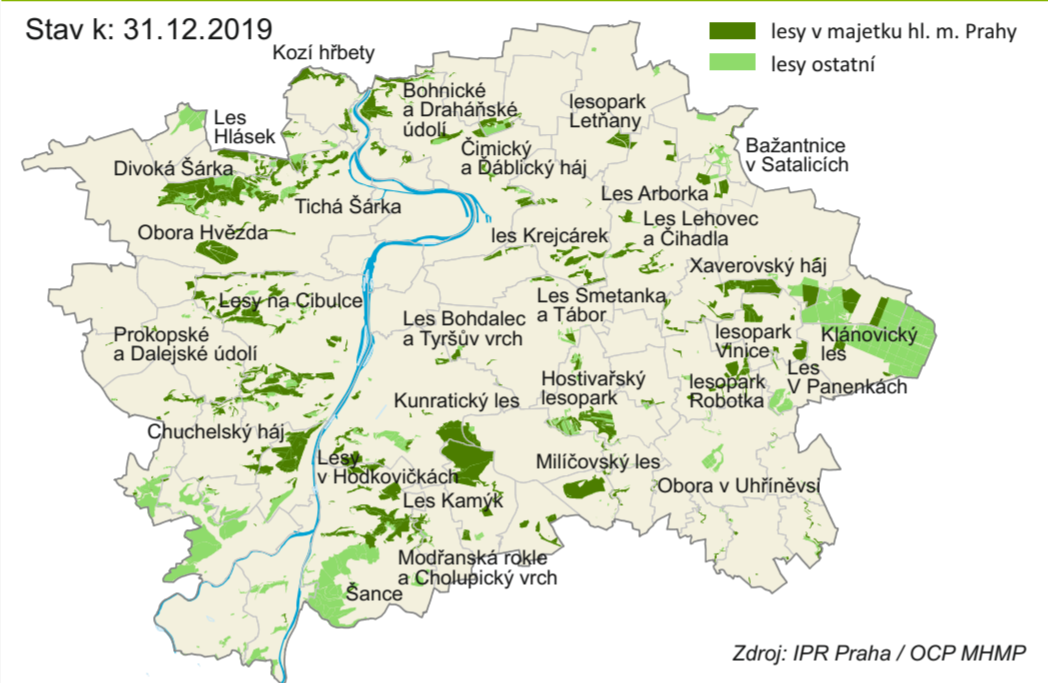
MALOPLOŠNÁ ZVLÁŠTĚ CHRÁNĚNÁ ÚZEMÍ (MZCHŮ), PŘÍRODNÍ PARKY A PAMÁTNÉ STROMY



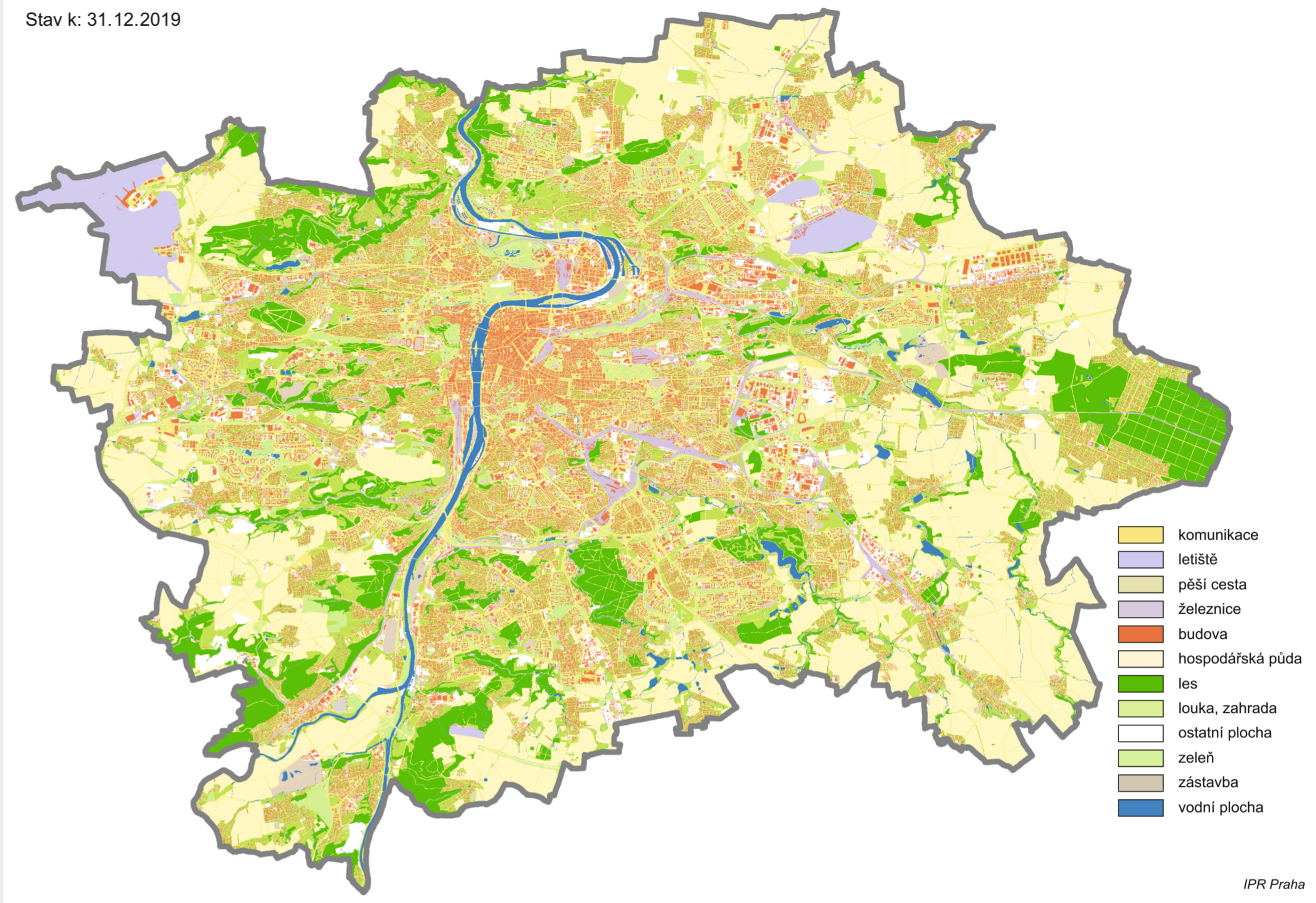
SOUSTAVA NATURA 2000 – EVL



LESY A LESOPARKY



TECHNICKÉ VYUŽITÍ ÚZEMÍ (DRUHY POVRCHŮ)



ZVLÁŠTĚ CHRÁNĚNÁ ÚZEMÍ – SEZNAM

Seznam malopolských zvláště chráněných území v hl. m. Praze

název	rozloha v ha	lokalizace
1. PP Baba	5,99	B1
2. NP Břazdovské skály	11,38	A3
3. PP Bažantnice v Satalicích	15,9	C2
4. PP Bílá skála	6,4	B2
5. PP Bohnické údolí	5,11	B1
6. PP Branické skály	8,17	B3
7. PP Čihelna v Bažantnici	5,31	C2
8. NPP Cikánka I.	4,54	A3
9. PP Cikánka II.	0,39	A3
10. PP Ctihad	6,53	B3
11. PR Cýrilov	91,17	D2
12. NPP Černé rokle	13,3	A3
(z toho na území Prahy cca 2,51 ha)		
13. PP Cimické údolí	8,42	B1
14. NPP Dalejské údolí	23,66	A3
15. PP Divoká Sárka	25,22	A2
16. PP Dolní Sárka	6,15	B1
17. PP Dvořecké stráně	3,89	B3
18. PP Havránka	4,34	B1
19. PR Homolka	13,35	B3
20. PP Housle	3,71	B1
21. PP Hřbičské louky	29,3	C3-C4
22. PP Hvězdka	1,48	A3
23. PP Cholutická bažantnice	14,43	B4
24. PR Chuchelské háje	62,4	B3
25. PP Chvalský lom	1,7	C2-D2
26. PP Jablotka	1,25	B2
27. PP Jenerálka	1,43	B2
28. PP Kalvárie v Motole	1,67	A2
29. PP Klánovický les	289,05	D2
30. PR Klapičky	18,16	A4
31. PP Komofánské a modránské rokle	12,5	B3-B4
32. PP Královská obora	90,89	B2
33. PP Krňák	0,62	B4
34. PP Ládví	2,76	C1
35. PP Letenský profil	4,41	B2
36. NPP Letiště - Letňany	50,98	C1
37. PP v Hroboch	29,3	D3
38. NPP Lochovský profil	35,5	A3
39. PP Meandry Botiče	4,31	C3
40. PP Milčovský les a rybník	104,73	C3
41. PP Modránská rokle	122,75	B3
42. PP Motolský údolí	1,9	A2
43. PR Mlýnský ordovik	8,6	D4
44. PP Nad Mlýnem	3,89	B2
45. PP Nad Závodištěm	22,85	B3
46. PP Obora Hvězda	78,85	A2
47. PP Obora u Uhřetěvesi	34,56	C3

Seznam přírodních parků

Přírodní park Říčanka	Přírodní park Smetanka
Přírodní park Sárka - Lysolaje	Přírodní park Botič - Milčov
Přírodní park Drahaň - Troja	Přírodní park Hostivař - Záběhlice
Přírodní park Rokytky	Přírodní park Modránská rokle - Cholutice
Přírodní park Košíře - Motol	Přírodní park Prokopské a Dalejské údolí
Přírodní park Klánovice - Čihadla	Přírodní park Radotínsko-Chuchelský háj

Soustava NATURA 2000 na území hl. m. Prahy – Evropsky významné lokality (EVL)

Chuchelské háje	Milčovský les
Havránka a Salabka	Lochovský profil
Prokopské údolí	Praha - Letňany
Blatov a Xaverovský háj	Praha - Letňany
Kaňon Vltavy u Sedlce	Radotínské údolí
Obora Hvězda	Břežanské údolí

PAMÁTNÉ STROMY – SEZNAM

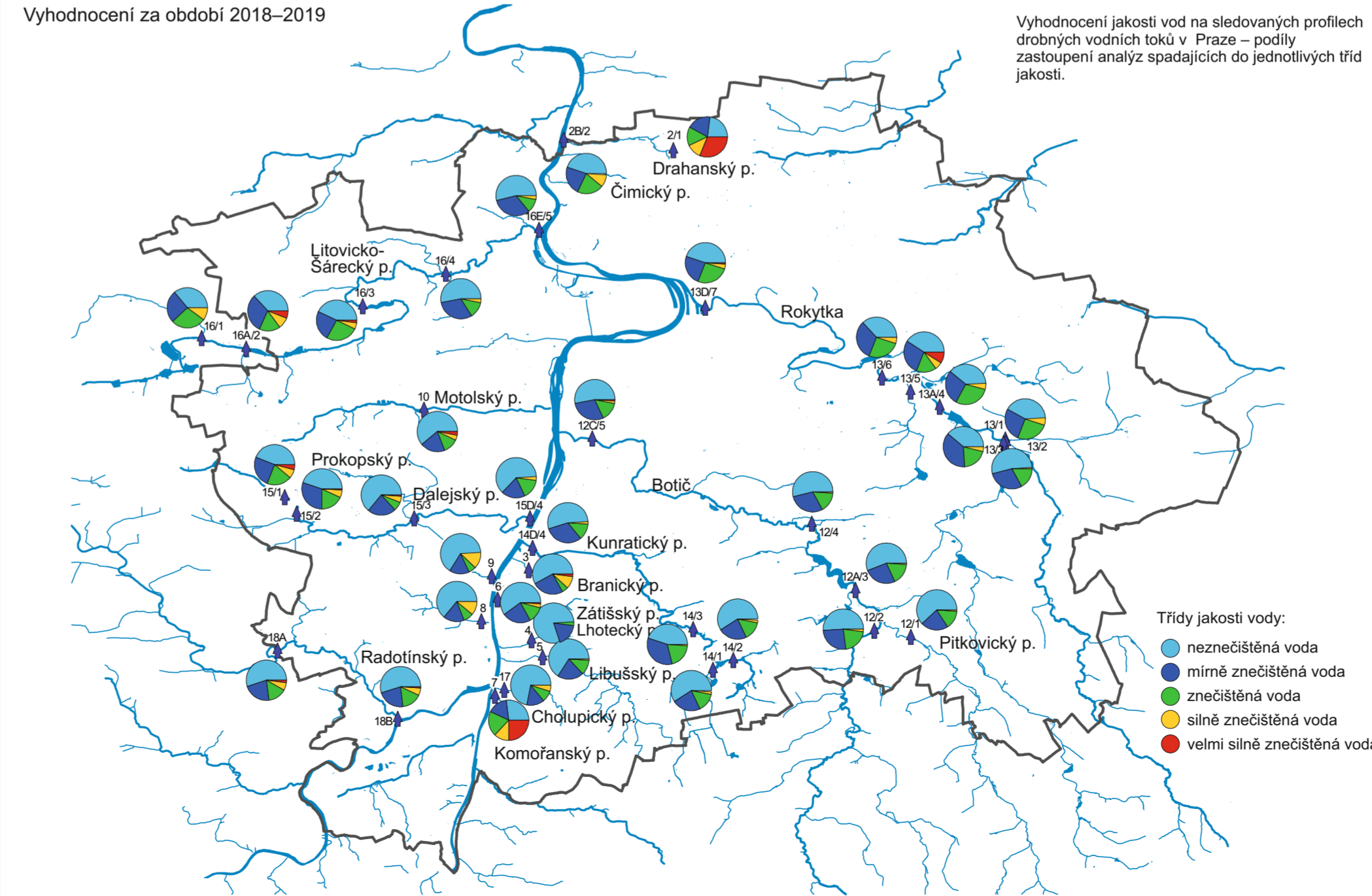
Seznam památných stromů Prahy <http://portalzp.praha.eu/priroda>

název	rozloha v ha	lokalizace
1. Dub uherský v Italské ulici	0,66	B2
2. Jinan dvojitý v Královské obore	5,52	A3
3. Tis červený v Rádkově dvoře u Františkánů,	0,48	A1
4. Dub letní v Dolních Chabrech	0,48	B1
5. Stromořadí lípy srdčité v ul. Gagarianova	1,9	B2
6. Dva duby letní v Točném	52,87	B2
7. Dub letní v Klánovicích	0,55	C3
8. Dub nad altánem Satalické bažantnice	41,1	C2
9. Cedr atlatský Na Balkáně	0,84	B1
10. Lipa srdčitá Na Šabatce	8,43	B1
11. Platan javorolistý u Velkopřevorského paláce	2,7	B3
12. Platan javorolistý v zahradě Kinských	2,58	B3
13. Dub letní v Nadvěži	0,5	B3
14. Jasan ztepilý u školy v Bártově ul.	4,31	A3
15. Platan javorolistý na Kartově náměstí	5,04	D2
16. Kunratický dub letní	0,35	C2
17. Lipa srdčitá na Videňské	1,01	B3
20. Platan javorolistý na Kampě	1,67	C2
21. Lipa srdčitá u kostela ve Vínofí	27,64	A3
22. Dub letní v Kunraticích „U Vestetických“	98,52	A3
23. Lipa srdčitá v Přední Kopaně	3,37	C3
24. Lipa srdčitá u brány záměckého parku	0,95	B1
25. Lipa srdčitá v ul. Kinská	8,76	B2
26. Jasan ztepilý u kostela sv. Petra	10,6	B2
28. Dub letní na nábřeží v Hostavické	1,7605	B1
29. Dub letní Na jelenech u Kunratického lesa	44,47	A4
30. Duby letní na Pavlín vrtu	1,45	B2
31. Lípy u kapličky sv. Anny v Satalicích	198,28	B4
32. Dub letní v pásu u Říčanky	1,3	B1
33. Dub letní ve Farské ulici	1,66	B3
35. Dub letní v samoty Nouzov	150,2	B3
36. Hrušeň obecná nad Zolčovskou ulicí	59,6	B2
37. Platan javorolistý v parku Jezerka	6,6	A2
38. Dub ve Švehlově sadě – ul. K Horkám	12,3	B3
39. Dub letní v ul. U Malvazinek	0,7	B2
40. Dub letní ve Ctěnickém háji	1,8	B1
41. Duby letní v Cholutické bažantnici	1,3	B3
42. Lipa srdčitá v Krčské 205/24	8,65	B2
43. Dub letní v Rásovice	37,35	C1
44. Lipa srdčitá v Chabech	1,3	B3
45. Velký dub letní na Cisařském ostrově	7,7	C2
46. Dub letní v Modřanech	70,1	D2
47. Dub v ul. Pod Labutkou	7,1	D2
48. Platan javorolistý v Podbabě 20/2523	5,05	B1
49. Dub letní v Dolních Počernicích	3,26	B2
50. Buky letní v obore Hvězda	16,1	A3
51. Lipa v poli u Holné	0,55	B3
52. Dub letní za náměstím Bř. Jandusu		C3
54. Platan u sv. Klimenta		B2
56. Hranitý dub Uhřetěveského panství		B3
57. Duby na hrázi rybníku Homolka		C3
58. Skup. Jírovec madal – obora Hvězda		A2

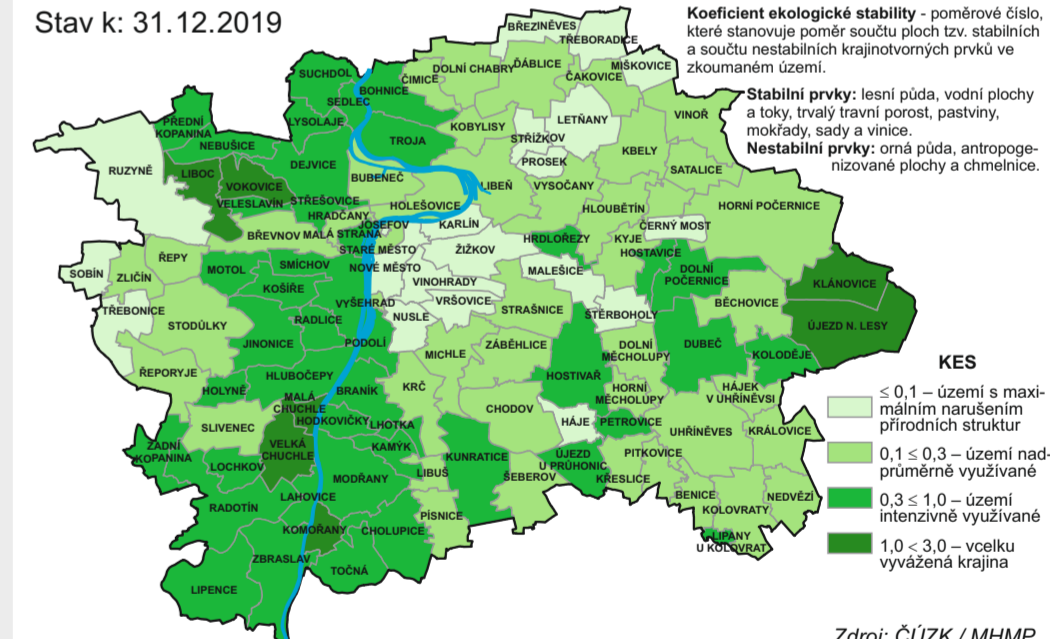
Registrované významné krajinné prvky (RVKP)

Čertův vršek	Kolovratské vlnité louky
Botanická zahrada UK	Společenstvo písčinkových vlních luk U Safiny
Středisko služeb Hostivař	Lesopark Pod Kuliškou
Křídový výchoz Na Vrchách	Skalni výchoz v Dolních Chabrech s výskytem křivatek českého Lesostep Na Farkáně
Remízka v Stácha	Podmaččené louky v prameništi Svěpravického potoka
Step nad golfovým hřištěm	Stepní trávníky a lesostep nad Sklenářkou
Mokřady u paloučku	Step v Repojřích
Topoly Červenomlýnského potoka	Podmaččená louka pod rybníkem Jordánek
Skalni útvar u Podolského profilu	Černá rokle
Společenská křídových pramenů Pod Cisařkou	Mokřad Běchovického potoka
Mokřady Triangl	Výšetránská skála
Nivní porosty v Dubínách	Společenstvo křídových pramenů Pod Spiritkou
Repská step	Kotlářka

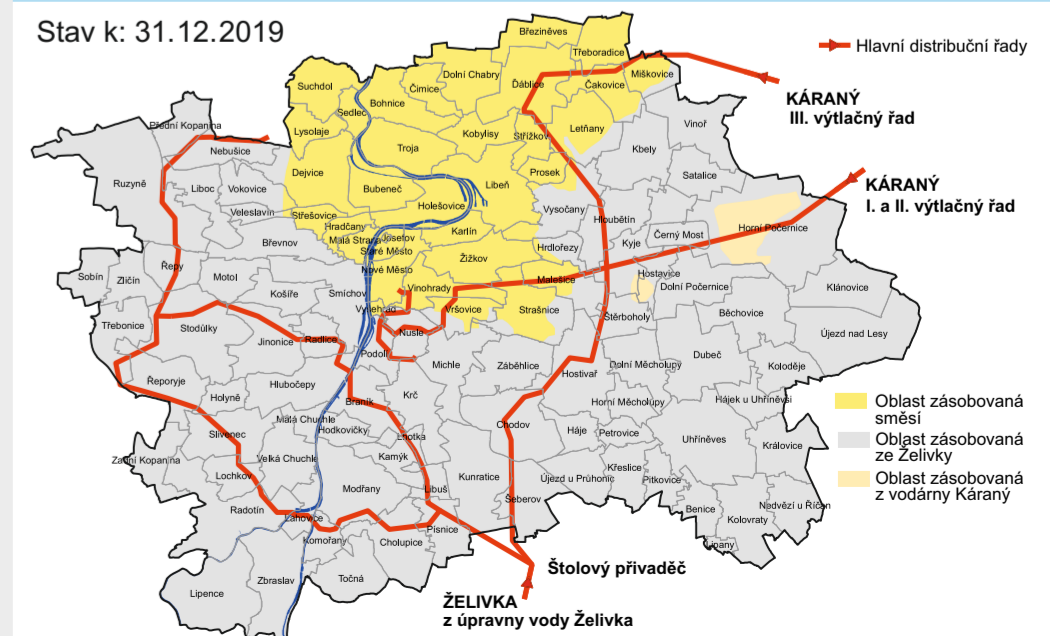
JAKOST VODY NA DROBNÝCH VODNÍCH TOCÍCH V PRAZE



VELIKOST KES V KATASTRÁLNÍCH ÚZEMÍCH PRAHY

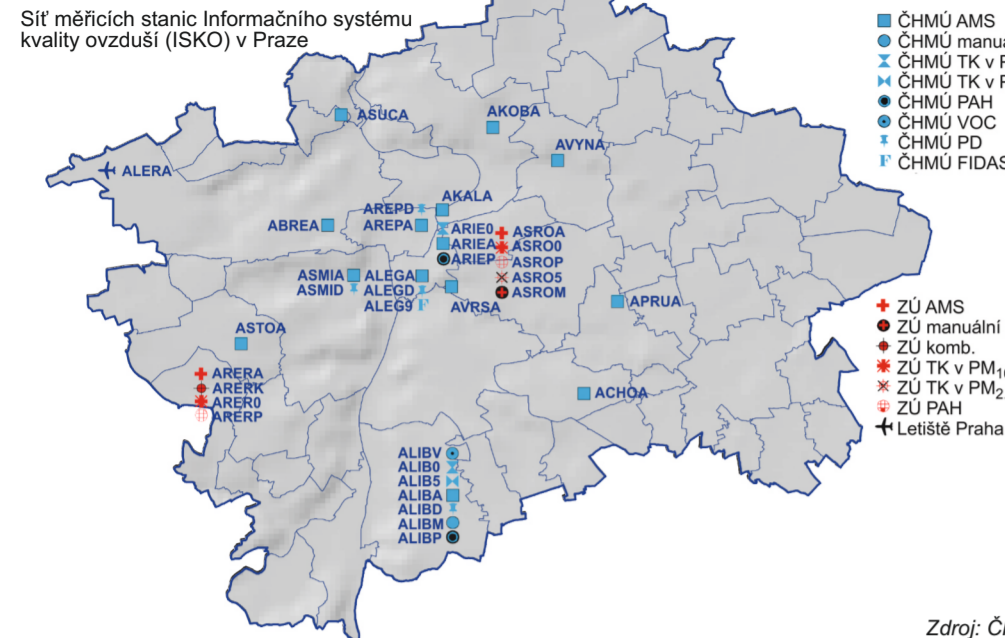


ZDROJE A DISTRIBUCE PITNÉ VODY V PRAZE



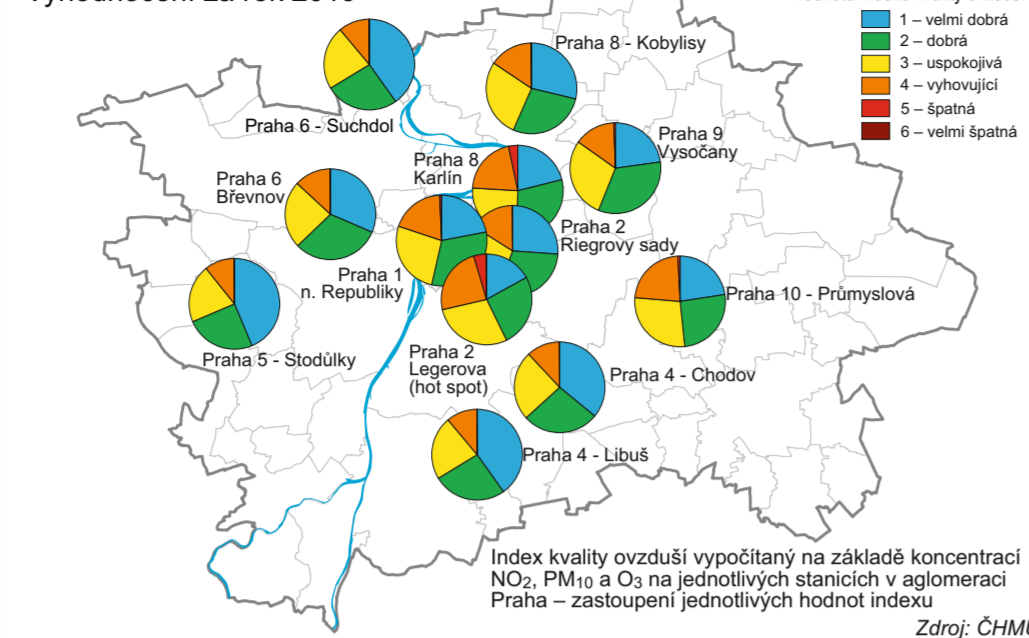
STANIČNÍ SÍŤ SLEDOVÁNÍ KVALITY OVZDUŠÍ ISKO

Stav k: 31.12.2019



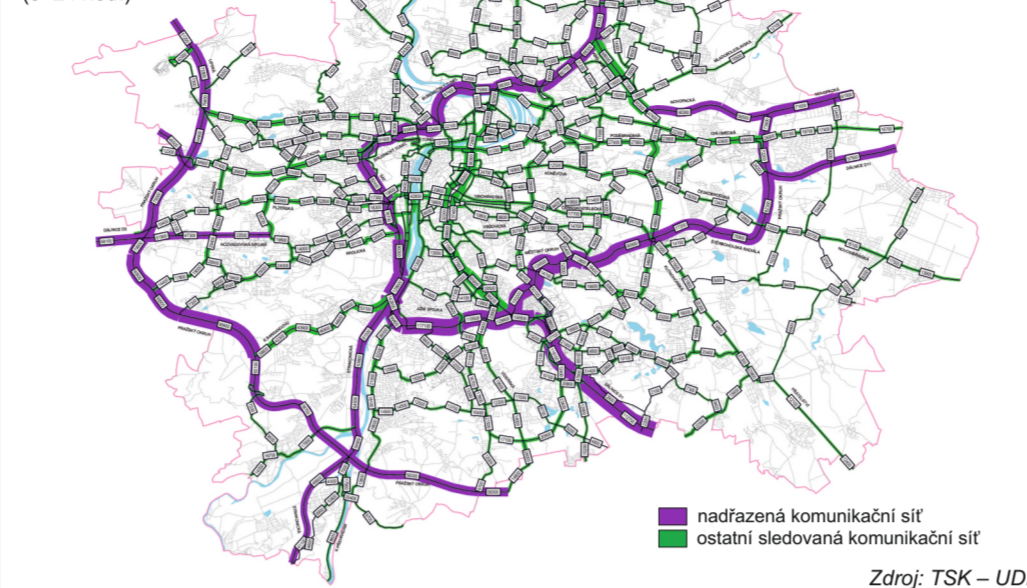
INDEX KVALITY OVZDUŠÍ

Vyhodnocení za rok 2019



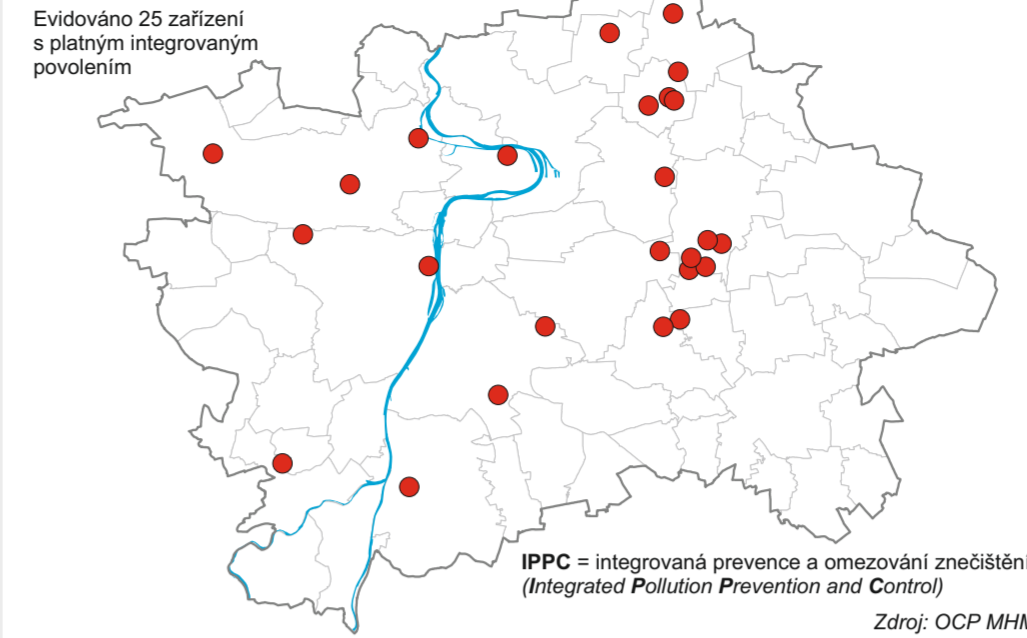
INTENZITY AUTOMOBILOVÉ DOPRAVY

Stav: 2019
Průměrný pracovní den (0–24 hod.)



IPPC ZAŘÍZENÍ

Stav k: 31.12.2019



Praha životní prostředí VYBRANÉ ÚDAJE 2019, MAPY

<http://portalzp.praha.eu/rocnkyzp>



Hlavní město Praha realizuje, souběžně s projekty a aktivitami v oblasti praktické ochrany a péče o životní prostředí a přírodu v Praze, také rozsáhlé množství informačních a osvětových aktivit.

Tyto aktivity jsou zaměřeny dílem na prezentaci realizovaných projektů, zároveň se město dlouhodobě věnuje sběru, zpracování a publikování informací o stavu a vývoji životního prostředí v Praze. Informace jsou zájemcům k dispozici jak v elektronické podobě na webových stránkách města, tak také prostřednictvím tištěných výstupů.

Zelená mapa Prahy – 2. Praha životní prostředí – Vybrané údaje, mapy – je výstupem určeným veřejnosti, jehož hlavním cílem je poskytnout zájemcům základní přehled o stavu a vývoji ŽP v Praze v grafické – mapové podobě. Jednotlivé publikované mapové výstupy mají také své dynamické verze v mapových aplikacích města a na Portálu ŽP hl. m. Prahy.

<http://portalzp.praha.eu>, <http://www.praha-priroda.cz>, <http://www.geoportal.praha.cz/cs/atlas-zivotniho-prostredi>

Portál ŽP Pražská příroda Atlas ŽP

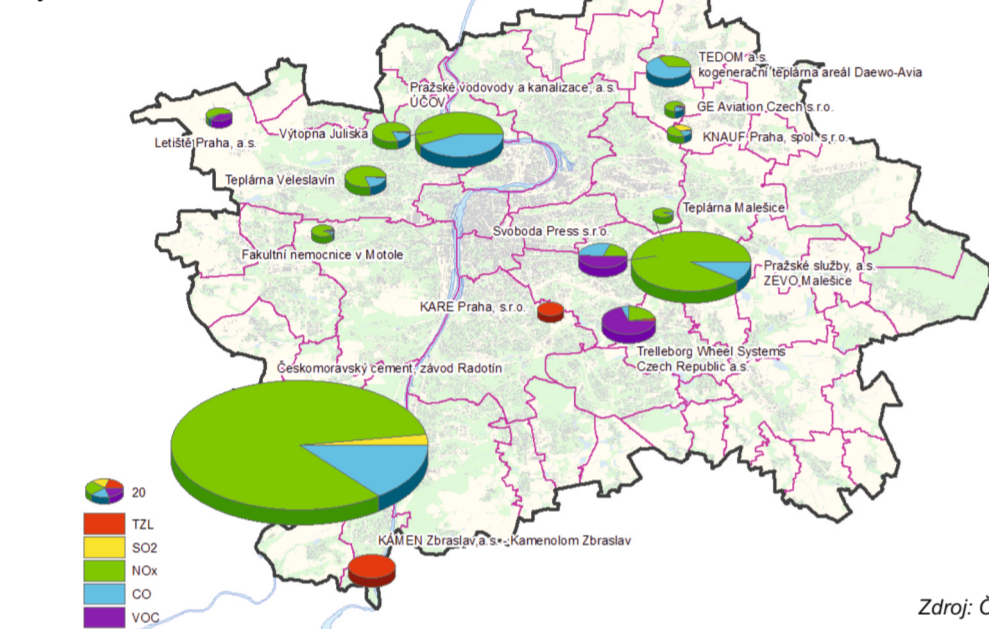


Vydalo: Hlavní město Praha, Odbor ochrany prostředí MHMP v červnu 2021, Grafické zpracování EnviTypo.
Text, tabulky: OCP MHMP, Podklad pro mapy: OCP MHMP, IPR Praha, 1. vydání, neprodejně.



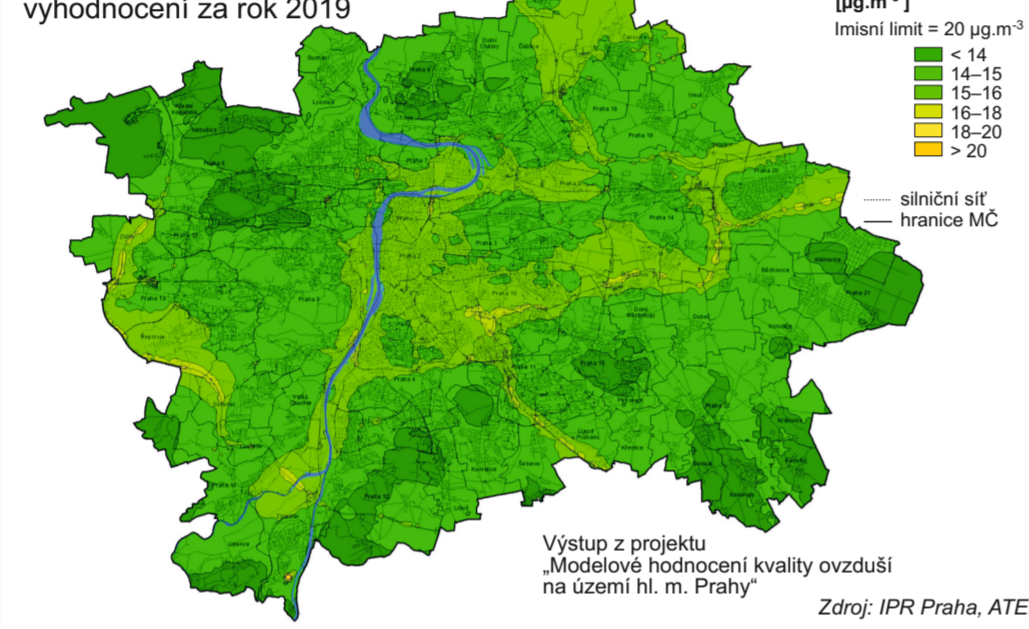
VÝZNAMNÉ STACIONÁRNÍ ZDROJE EMISÍ

Vyhodnocení za rok 2019



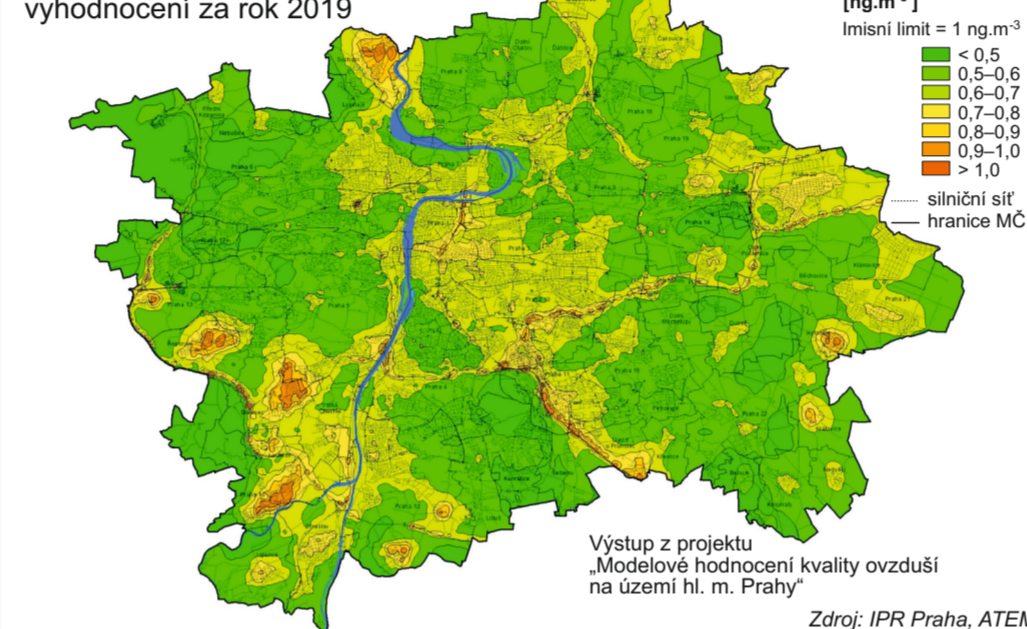
SUSPENDOVANÉ ČÁSTICE PM_{2,5}

průměrné roční koncentrace
vyhodnocení za rok 2019



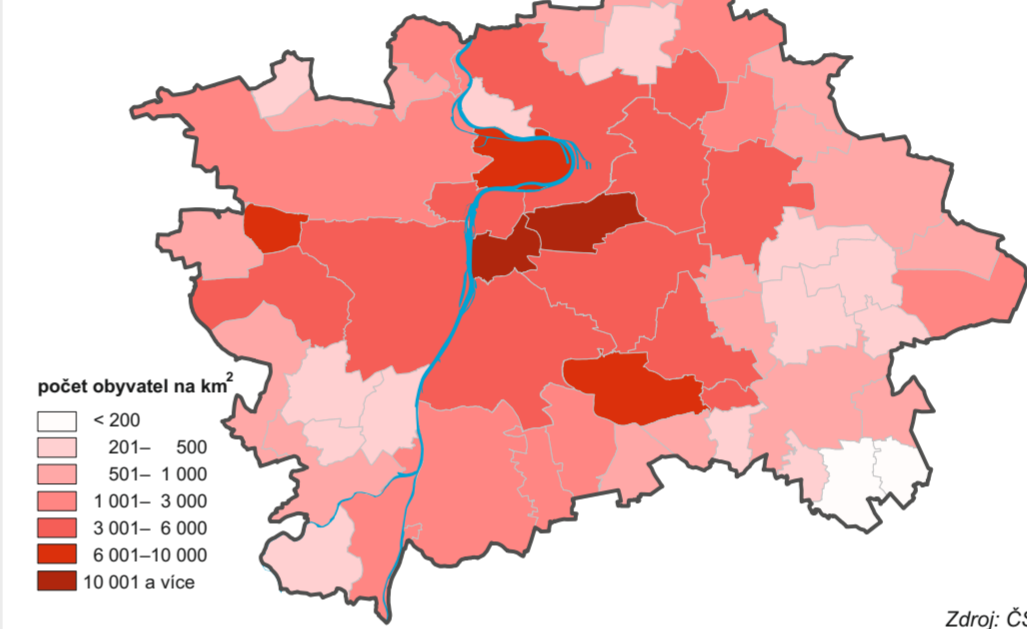
BENZO(A)PYREN

průměrné roční koncentrace
vyhodnocení za rok 2019



HUSTOTA ZALIDNĚNÍ V MČ PRAHY

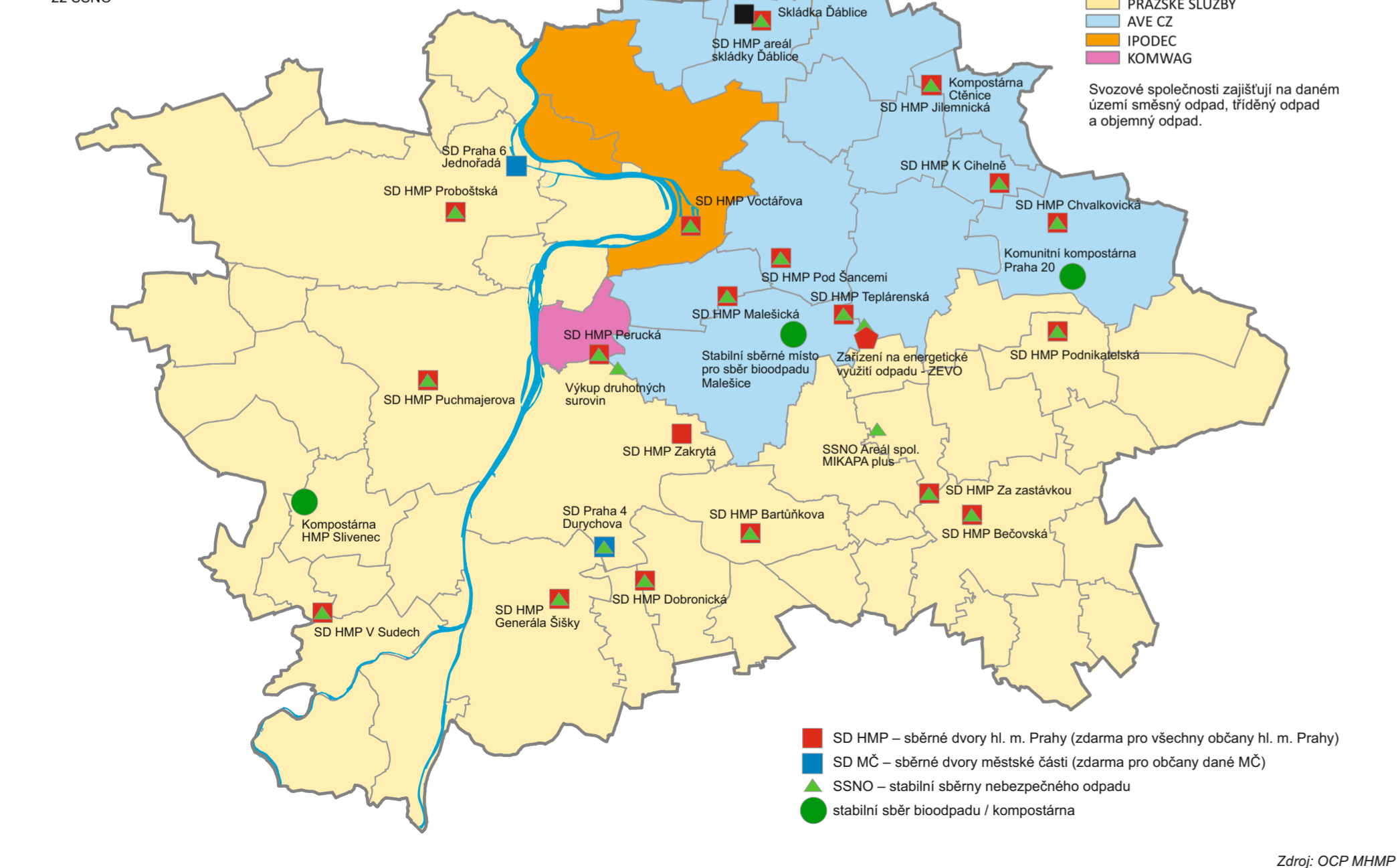
Stav k: 31.12.2019



ZAJIŠTĚNÍ SVOZU SMĚSNÉHO A TŘÍDĚNÉHO ODPADU, SBĚRNÉ DVORY, STABILNÍ SBĚRNY NO A DALŠÍ ZAŘÍZENÍ

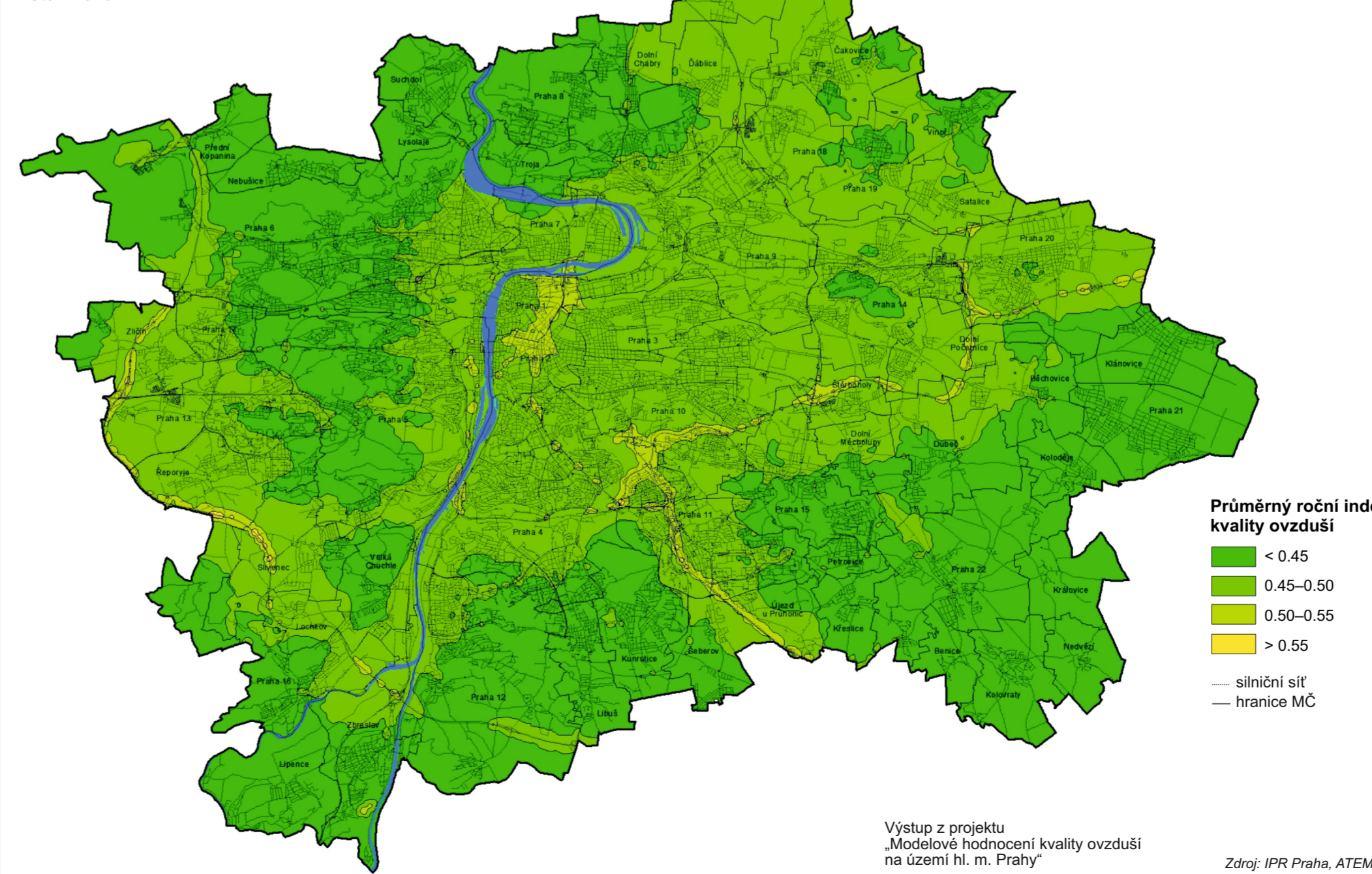
Stav k: 31.12.2019

Počet: 19 SD HMP,
2 SD MČ,
22 SSNO



PRŮMĚRNÝ ROČNÍ INDEX KVALITY OVZDUŠÍ

Stav 2019



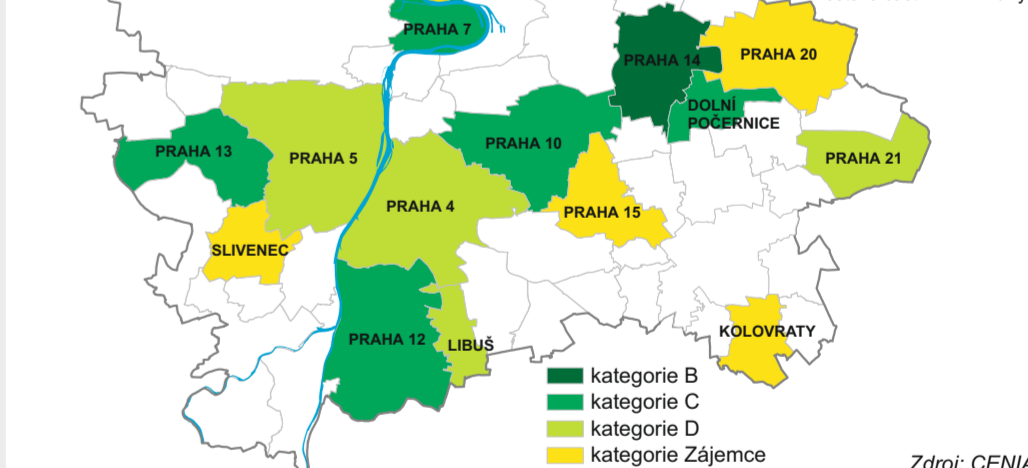
REALIZACE MÍSTNÍ AGENDY 21 (MA21)

Vyhodnocení za rok 2019

Realizace MA21 na úrovni městských částí v Praze

Počet: 1 MČ v kategorii B,
6 MČ v kategorii C,
4 MČ v kategorii D,
5 MČ v kategorii Zájemci

V kategorii A nebyly v roce 2018 registrovány žádné městské části hl. m. Prahy.



SUBJEKTY EVVO

Stav k: 31.12.2019

