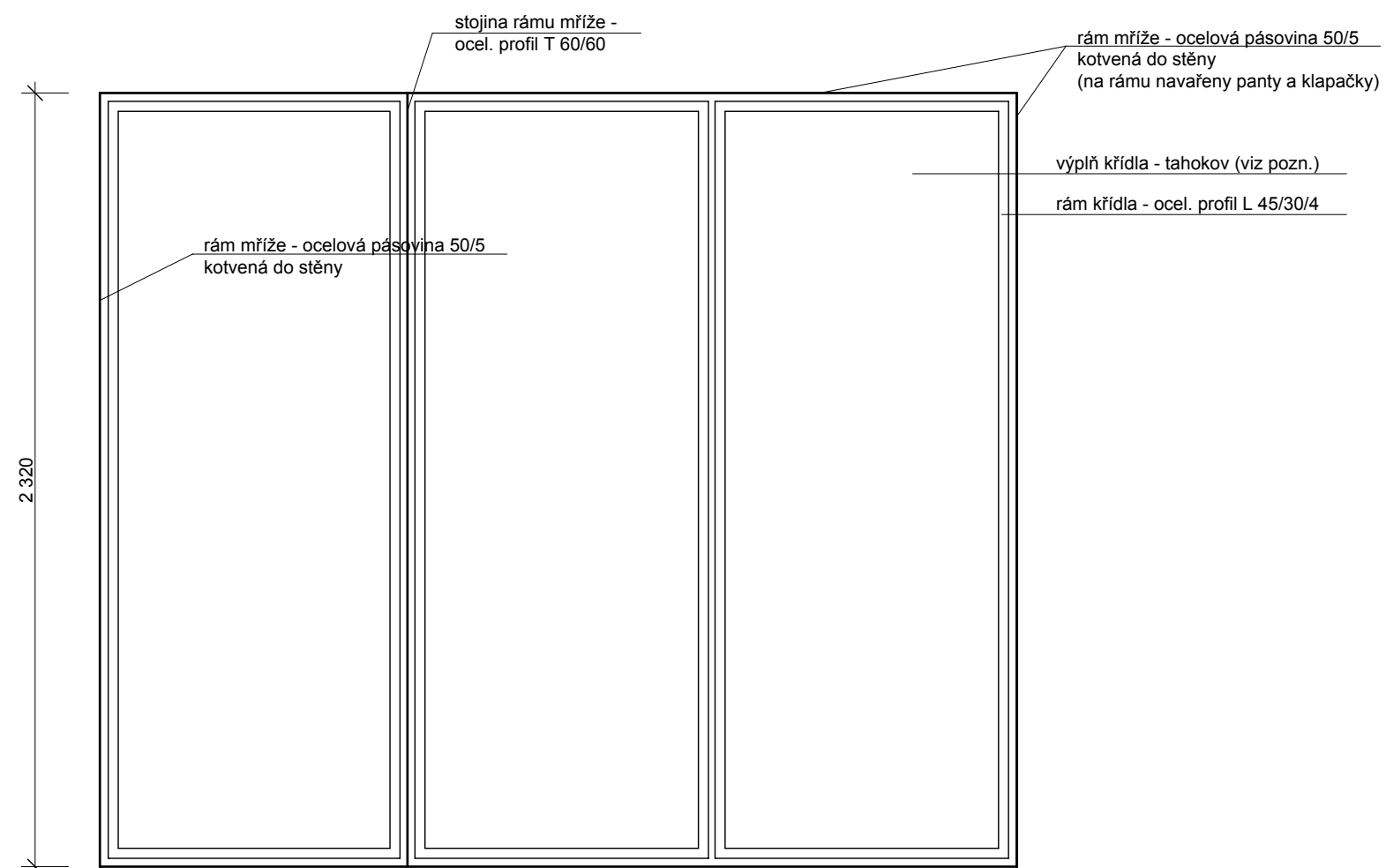
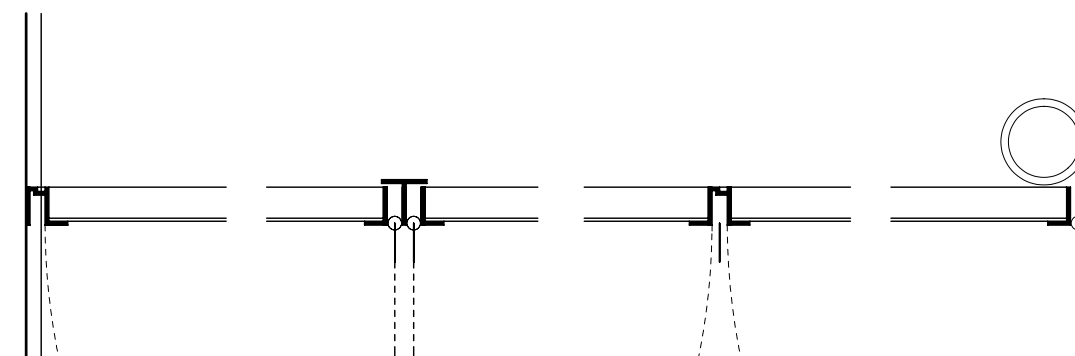


Půdorys



Pohled



Půdorys (detail) 1:10

Poznámka:

- 1/ Mříž bude členěna na tři otevíravá křídla stejné šířky
- 2/ Před zahájením výroby mříže je třeba doměřit skutečné rozměry stavební konstrukce a ověřit skutečnou polohu technických zařízení, která budou mříží zakryta - musí být zachována plná dostupnost ke všem zařízením!
- 3/ Povrchová úprava všech ocelových prvků mříže - žárové zinkování, reaktivní nátěr a vrchní nátěr grafitový matný
- 4/ Křídla mříže budou po obvodu opatřena navařenými dorazy (klapačkami), křídla budou uzamykatelná (zámek "FAB"), dvoukřídlová část s rozvorou do podlahy a stropu
- 5/ Výplň křídel bude provedena z tahokovu - tahokov N/27 z černé oceli, (oko 43x16,2 mm, posuv 2,5, tl. 2, hmotnost 4,8 kg/m²)

Dokumentace pro výběr dodavatele

A - S.O.05 - 7

Ing.arch. Magdalena Dandová Petra Bezruč 25/925 182 00 Praha 8		Obnova zahrady Kinských v Praze 5 Dětské hřiště II a obnova jeho okolí Objekt zázemí dětského hřiště II	paré
objednatel	Hlavní město Praha, Mariánské nám.2, Praha 1		
autorský návrh	Ing.arch. M.Dandová, Ing.arch. J.Kosnar		
vedoucí projektant	Ing.arch. M.Dandová		
projektant profese	Ing.arch. J.Kosnar		
stupeň PD	dokumentace pro provedení stavby	obsah 01 Architektonické a stavebně technické řešení	formáty 2 A4
datum	03 / 2008	Mříž - zakrytí technických zařízení	č.v. 01-31
měřítko	1:20, 1:10		