

NAŘÍZENÍ

o zřízení přírodní rezervace Chuchelské háje včetně ochranného pásma a stanovení jejich bližších ochranných podmínek

Rada hlavního města Prahy se usnesla dne XX. XX. XXXX vydat podle § 44 odst. 2 zákona č. 131/2000 Sb., o hlavním městě Praze, ve znění zákona č. 320/2002 Sb., a § 77a odst. 2 zákona č. 114/1992 Sb., o ochraně přírody a krajiny, ve znění zákona č. 349/2009 Sb., toto nařízení:

ČÁST PRVNÍ

NAŘÍZENÍ O ZŘÍZENÍ PŘÍRODNÍ REZERVACE CHUCHELSKÉ HÁJE VČETNĚ OCHRANNÉHO PÁSM A STANOVENÍ JEJÍCH BLIŽŠÍCH OCHRANNÝCH PODMÍNEK

§ 1

Předmět úpravy

(1) Vyhláší se přírodní rezervace Chuchelské háje (dále jen „přírodní rezervace“).

(2) Předmětem ochrany je geomorfologická lokalita s významnými společenstvy a výskytem zvláště chráněných rostlin a živočichů. Jedná se zejména o společenstva:

- a) panonské skalní trávníky (*Stipo-Festucetalia pallentis*) (T3.1., T3.2),
- b) polopřirozené suché trávníky a fácie křovin na vápenitých podložích (*Festuca-Brometalia*) (T3.3D, T3.4D),
- c) lesy svazu *Tilio-Acerion* na svazích, sutích a roklích (L4),
- d) dubohabřiny asociace *Galio-Carpinetum* (L3.1),
- e) různé typy doubrav – dřínová, buková a javorobuková aj.

(3) Předmětem ochrany jsou dále významné geologické profily a geologické i geomorfologické fenomény, jako jsou např.:

- a) bazaltové výchozy ve svahu nad železniční tratí,
- b) bývalé lomy s nálezy hlavonožcových vápenců svrchních poloh kopaninského souvrství,
- c) výchozy hraničních poloh ludlovu a přídolí ve vývoji hlavonožcových vápenců,
- d) výchozy čtvrtohorních travertinů v okolí Mariánsko-Lázeňského potoka.

(4) Území je také významnou mykologickou lokalitou, zejména výskytem mykorhizních druhů hub, které jsou také předmětem ochrany.

(3) K zabezpečení přírodní rezervace před rušivými vlivy se zřizuje ochranné pásmo.

§ 2

Vymezení přírodní rezervace a ochranného pásma

(1) Přírodní rezervace se rozkládá v katastrálním území Malá Chuchle a Velká Chuchle. Hranice přírodní rezervace se stanoví uzavřenými geometrickými obrazci s přímými stranami, jejichž vrcholy jsou určeny souřadnicemi udanými v jednotné trigonometrické síti katastrální. Seznam souřadnic uzavřených geometrických obrazců a jejich jednotlivých vrcholů uspořádaných tak, jak jdou v obrazcích za sebou, je obsažen v příloze č. 1 k tomuto nařízení.

(2) Hranice ochranného pásma se stanoví uzavřenými geometrickými obrazci s přímými stranami, jejichž vrcholy jsou určeny souřadnicemi udanými v jednotné trigonometrické síti katastrální. Seznam souřadnic uzavřených geometrických obrazců a jejich jednotlivých vrcholů uspořádaných tak, jak jdou v obrazci za sebou, je obsažen v příloze č. 2 k tomuto nařízení.

(3) Orientační grafické znázornění území přírodní rezervace a jejího ochranného pásma je uvedeno v příloze č. 3 k tomuto nařízení.

§ 3

Bližší ochranné podmínky

Na území přírodní rezervace lze jen s předchozím souhlasem orgánu ochrany přírody:

- a) provádět terénní úpravy a změny vodního režimu,
- b) provádět změny druhu pozemku,
- c) používat hnojiva a jiné látky, které by mohly ovlivnit chemismus půdy,
- d) pořádat a organizovat sportovní, kulturní a jiné veřejné akce mimo zpevněné cesty.

ČÁST DRUHÁ

Změna vyhlášky č. 3/1982 Sb. NVP, o chráněných přírodních výtvorech v hlavním městě Praze na lokalitách Požáry, Dalejský profil, Opařilka – Červený lom, U Nového mlýna, Chuchelský háj, Housle, Ládví, Okrouhlík, Vinořský park, Obora v Uhříněvsi a jejich ochranných pásmech

§ 4

Vyhláška č. 3/1982 Sb. NVP, o chráněných přírodních výtvorech v hlavním městě Praze na lokalitách Požáry, Dalejský profil, Opařilka – Červený lom, U Nového mlýna, Chuchelský háj, Housle, Ládví, Okrouhlík, Vinořský park, Obora v Uhříněvsi a jejich ochranných pásmech, se mění takto:

1. V názvu vyhlášky se za slovem „mlýna“ vypouští čárka a slova „Chuchelský háj“.
2. V čl. 1 se bod 5 zrušuje. Dosavadní body 6 až 10 se označují jako body 5 až 9.
3. V čl. 4 bodě 1 se vypouštějí slova „Chuchelský háj, katastrální území Malá Chuchle, parcelní čísla 173 část, 174, 175, 176, 177, 178, 179, 180, 181, 182, 183, 184, 185/1, 185/2, 186, 187, 188, 219 část; Velká Chuchle, parcelní čísla 128, 126, 1124/1, 1124/2, 1125, 1127, 1128, 1130, 1131, 1132 část, 1133, 1200; celková výměra 53,7779 ha.“.

ČÁST TŘETÍ

Účinnost

§ 5

Toto nařízení nabývá účinnosti patnáctým dnem po jeho vyhlášení.

Adriana Krnáčová
primátorka hl. m. Prahy

Petr Dolínek
náměstek primátorky hl. m. Prahy

Seznam souřadnic (S-JTSK) jednotlivých vrcholů geometrických obrazců, kterými jsou stanoveny hranice přírodní rezervace

Geometrický obrazec č. 1

Pořadí bodu v obrazci	souřadnice - Y [m]	souřadnice - X [m]
1	746532,96	1049996,02
2	746526,20	1049991,07
3	746510,61	1049983,08
4	746515,54	1050028,68
5	746510,29	1050071,14
6	746505,26	1050112,71
7	746508,93	1050150,41
8	746498,43	1050233,20
9	746492,07	1050248,99
10	746491,04	1050251,79
11	746492,28	1050269,02
12	746496,84	1050289,15
13	746498,15	1050296,56
14	746501,22	1050313,92
15	746506,86	1050348,22
16	746516,79	1050374,92
17	746527,93	1050389,40
18	746551,51	1050390,44
19	746611,29	1050404,76
20	746660,44	1050407,99
21	746688,12	1050409,07
22	746706,02	1050410,66
23	746726,80	1050412,51
24	746757,44	1050421,28
25	746747,70	1050406,63
26	746744,91	1050387,28
27	746740,68	1050364,92
28	746738,20	1050360,59
29	746719,63	1050328,21
30	746686,27	1050267,00
31	746657,91	1050215,23
32	746622,66	1050152,32
33	746620,31	1050147,76
34	746618,22	1050143,69
35	746591,72	1050092,15

Geometrický obrazec č. 2

Pořadí bodu v obrazci	souřadnice - Y [m]	souřadnice - X [m]
1	746025.35	1049575.21
2	746040.47	1049584.28
3	746011.67	1049605.19
4	746003.01	1049592.45
5	746019.31	1049577.01

Geometrický obrazec č. 3

Pořadí bodu v obrazci	souřadnice - Y [m]	souřadnice - X [m]
1	746201,00	1049873,70
2	746192,05	1049868,36
3	746190,73	1049872,89
4	746186,04	1049871,86
5	746182,12	1049870,39
6	746154,72	1049866,71
7	746139,60	1049865,50
8	746134,79	1049866,55
9	746126,09	1049865,66
10	746111,86	1049863,21
11	746097,18	1049854,58
12	746094,78	1049853,21
13	746091,39	1049850,31
14	746084,73	1049839,12
15	746079,44	1049831,67
16	746065.37	1049811.85
17	746070,13	1049770,68
18	746071,25	1049761,58
19	746074,44	1049741,05
20	746084,91	1049730,73
21	746098,42	1049724,15
22	746114,53	1049718,07
23	746116,62	1049718,67
24	746118,17	1049718,79
25	746121,44	1049719,03
26	746123,62	1049719,93
27	746137,08	1049725,47
28	746150,66	1049730,99

29	746162,24	1049745,53
30	746181,85	1049765,08
31	746194,60	1049775,91
32	746280,96	1049783,37
33	746278,42	1049800,92
34	746277,97	1049804,03
35	746281,77	1049816,15
36	746274,37	1049833,72
37	746271,54	1049849,39
38	746271,13	1049878,50
39	746275,52	1049908,34
40	746279,94	1049936,63
41	746287,26	1049946,52
42	746290,39	1049958,62
43	746302,42	1050026,09
44	746299,26	1050043,08
45	746296,93	1050048,91
46	746285,00	1050086,46
47	746281,85	1050126,36
48	746285,87	1050157,86
49	746291,43	1050173,64
50	746313,80	1050220,55
51	746337,54	1050258,12
52	746356,93	1050290,86
53	746365,36	1050308,22
54	746396,61	1050336,47
55	746412,26	1050344,02
56	746416,22	1050346,67
57	746424,12	1050351,97
58	746448,16	1050368,08
59	746457,04	1050373,96
60	746474,02	1050383,99
61	746487,88	1050387,70
62	746522,63	1050389,08
63	746513,30	1050377,06
64	746502,75	1050348,56
65	746497,31	1050314,81
66	746492,82	1050289,68

67	746488,64	1050269,22
68	746487,88	1050249,27
69	746494,89	1050229,58
70	746504,91	1050151,85
71	746501,02	1050112,00
72	746506,42	1050072,17
73	746511,66	1050028,44
74	746506,33	1049978,29
75	746499,71	1049969,76
76	746494,33	1049962,82
77	746491,52	1049952,51
78	746491,76	1049925,95
79	746465,25	1049871,34
80	746429,69	1049806,99
81	746425,92	1049800,13
82	746418,18	1049786,07
83	746415,48	1049781,18
84	746395,79	1049745,39
85	746369,47	1049697,09
86	746359,31	1049678,44
87	746327,60	1049624,36
88	746300,80	1049569,11
89	746288,22	1049547,53
90	746286,20	1049544,08
91	746277,79	1049529,66
92	746266,12	1049508,29
93	746212,82	1049497,70
94	746172,17	1049501,11
95	746135,05	1049502,59
96	746107,93	1049506,16
97	746098,27	1049507,73
98	746089,38	1049512,04
99	746072,22	1049529,87
100	746065,62	1049533,33
101	746042,61	1049542,23
102	746011,02	1049553,81
103	746002,84	1049559,34
104	745991,85	1049571,13

105	745971,78	1049590,80
106	745967,01	1049594,04
107	745973,10	1049590,55
108	745983,35	1049609,68
109	745983,42	1049609,82
110	745984,90	1049612,74
111	745986,52	1049615,79
112	745980,03	1049618,48
113	745975,84	1049620,37
114	745978,93	1049626,49
115	745958,23	1049637,12
116	745954,60	1049629,93
117	745953,50	1049627,74
118	745949,45	1049630,14
119	745948,84	1049628,99
120	745944,58	1049620,89
121	745919,66	1049632,97
122	745922,92	1049640,33
123	745901,46	1049649,77
124	745894,11	1049649,43
125	745894,18	1049651,44
126	745895,67	1049651,40
127	745896,25	1049662,43
128	745897,07	1049664,00
129	745886,22	1049665,85
130	745886,81	1049669,70
131	745884,81	1049671,25
132	745884,16	1049674,04
133	745883,74	1049676,46
134	745885,12	1049677,88
135	745885,26	1049678,21
136	745898,78	1049686,97
137	745897,03	1049690,30
138	745896,57	1049694,88
139	745913,56	1049760,19
140	745913,17	1049803,67
141	745921,51	1049825,09
142	745942,57	1049847,20

143	745961,43	1049851,64
144	745975,76	1049862,29
145	745984,09	1049949,11
146	746020,17	1050032,18
147	746041,20	1050089,57
148	746056,70	1050143,71
149	746080,90	1050212,65
150	746110,66	1050298,37
151	746115,55	1050313,16
152	746132,93	1050360,99
153	746152,54	1050415,47
154	746168,22	1050458,10
155	746171,63	1050470,00
156	746181,19	1050503,37
157	746197,31	1050552,03
158	746225,68	1050616,87
159	746241,91	1050663,70
160	746250,55	1050705,14
161	746252,67	1050759,42
162	746254,90	1050790,25
163	746255,52	1050806,66
164	746281,32	1050797,58
165	746283,69	1050783,28
166	746290,29	1050783,74
167	746298,50	1050784,35
168	746361,96	1050768,25
169	746376,87	1050756,72
170	746407,10	1050733,37
171	746446,66	1050702,79
172	746446,94	1050702,74
173	746453,53	1050696,57
174	746473,49	1050682,27
175	746496,15	1050678,99
176	746524,63	1050684,92
177	746548,62	1050693,48
178	746559,33	1050697,76
179	746583,02	1050702,53
180	746615,81	1050709,68

181	746626,24	1050712,35
182	746639,26	1050715,23
183	746684,79	1050722,91
184	746704,32	1050716,89
185	746715,05	1050706,51
186	746729,25	1050698,49
187	746763,74	1050691,64
188	746783,75	1050677,96
189	746796,18	1050667,75
190	746803,67	1050663,66
191	746828,00	1050651,70
192	746839,07	1050647,30
193	746881,75	1050649,73
194	746894,40	1050647,95
195	746906,58	1050645,57
196	746926,70	1050639,54
197	746895,76	1050603,65
198	746869,73	1050577,67
199	746832,18	1050538,67
200	746804,65	1050510,45
201	746775,94	1050484,95
202	746745,96	1050450,31
203	746753,97	1050424,87
204	746726,04	1050417,04
205	746704,58	1050415,26
206	746687,87	1050413,88
207	746660,18	1050412,52
208	746610,44	1050409,50
209	746550,76	1050395,04
210	746524,98	1050393,67
211	746487,05	1050391,87
212	746473,15	1050388,41
213	746456,05	1050378,97
214	746438,19	1050366,11
215	746415,25	1050350,79
216	746401,85	1050344,89
217	746399,56	1050343,88
218	746396,05	1050342,33

219	746381.44	1050335.46
220	746373.65	1050330.09
221	746369.17	1050323.95
222	746366.58	1050320.39
223	746358.47	1050303.07
224	746344.74	1050318.47
225	746341.08	1050322.50
226	746325.83	1050338.87
227	746323.90	1050339.87
228	746319.83	1050341.97
229	746318.31	1050337.76
230	746322.52	1050335.91
231	746320.93	1050334.45
232	746307.69	1050322.24
233	746301.09	1050340.20
234	746300.79	1050350.60
235	746300.24	1050373.49
236	746298.63	1050379.88
237	746324.48	1050409.33
238	746322.76	1050419.71
239	746321.59	1050422.13
240	746315.36	1050415.80
241	746285.59	1050408.41
242	746263.03	1050395.60
243	746269.58	1050365.85
244	746282.01	1050336.43
245	746274.52	1050292.38
246	746276.41	1050290.13
247	746275.48	1050289.22
248	746276.77	1050287.72
249	746277.70	1050288.61
250	746279.58	1050286.38
251	746285.28	1050291.59
252	746312.00	1050260.26
253	746333.44	1050279.59
254	746337.34	1050282.99
255	746340.61	1050285.85
256	746354.11	1050298.05

257	746355.49	1050299.30
258	746357.59	1050301.20
259	746353.21	1050291.84
260	746333.35	1050258.34
261	746310.44	1050222.71
262	746287.82	1050175.36
263	746282.10	1050159.19
264	746277.88	1050126.88
265	746281.01	1050086.15
266	746293.11	1050047.71
267	746298.53	1050025.16
268	746286.46	1049959.34
269	746283.39	1049947.53
270	746276.79	1049939.10
271	746225.85	1049904.42
272	746212.32	1049885.23
273	746203.19	1049878.98
274	746201.66	1049875.29
275	746201,00	1049873,70
276	746192,05	1049868,36
277	746190,73	1049872,89
278	746186,04	1049871,86
279	746182,12	1049870,39
280	746154,72	1049866,71
281	746139,60	1049865,50
282	746134,79	1049866,55
283	746126,09	1049865,66

Seznam souřadnic (S-JTSK) jednotlivých vrcholů geometrických obrazců, kterými jsou stanoveny hranice ochranného pásma přírodní rezervace

Geometrický obrazec č. 1

Pořadí bodu v obrazci	souřadnice - Y [m]	souřadnice - X [m]
1	746194.60	1049775.91
2	746280.96	1049783.37
3	746278.42	1049800.92
4	746277.97	1049804.03
5	746281.77	1049816.15
6	746274.37	1049833.72
7	746271.54	1049849.39
8	746271.13	1049878.50
9	746275.52	1049908.34
10	746279.94	1049936.63
11	746287.26	1049946.52
12	746290.39	1049958.62
13	746302.42	1050026.09
14	746299.26	1050043.08
15	746296.93	1050048.91
16	746285.00	1050086.46
17	746281.85	1050126.36
18	746285.87	1050157.86
19	746291.43	1050173.64
20	746313.80	1050220.55
21	746337.54	1050258.12
22	746356.93	1050290.86
23	746365.36	1050308.22
24	746396.61	1050336.47
25	746412.26	1050344.02
26	746416.22	1050346.67
27	746424.12	1050351.97
28	746448.16	1050368.08
29	746457.04	1050373.96
30	746474.02	1050383.99
31	746487.88	1050387.70
32	746522.63	1050389.08
33	746513.30	1050377.06
34	746502.75	1050348.56
35	746497.31	1050314.81
36	746492.82	1050289.68
37	746488.64	1050269.22
38	746487.88	1050249.27
39	746494.89	1050229.58
40	746504.91	1050151.85
41	746501.02	1050112.00
42	746506.42	1050072.17

43	746511.66	1050028.44
44	746506.33	1049978.29
45	746499.71	1049969.76
46	746494.33	1049962.82
47	746491.52	1049952.51
48	746491.76	1049925.95
49	746465.25	1049871.34
50	746429.69	1049806.99
51	746425.92	1049800.13
52	746418.18	1049786.07
53	746415.48	1049781.18
54	746395.79	1049745.39
55	746369.47	1049697.09
56	746359.31	1049678.44
57	746327.60	1049624.36
58	746300.80	1049569.11
59	746288.22	1049547.53
60	746286.20	1049544.08
61	746277.79	1049529.66
62	746266.12	1049508.29
63	746279.69	1049510.06
64	746315.23	1049507.09
65	746376.39	1049511.23
66	746399.50	1049504.86
67	746431.66	1049504.26
68	746481.78	1049504.78
69	746499.53	1049514.21
70	746516.62	1049520.73
71	746532.42	1049523.59
72	746544.58	1049524.14
73	746547.00	1049528.07
74	746548.27	1049530.44
75	746564.74	1049558.96
76	746611.20	1049571.40
77	746612.43	1049588.16
78	746612.94	1049595.15
79	746625.11	1049604.24
80	746634.89	1049602.63
81	746645.25	1049600.08
82	746642.50	1049603.45
83	746640.03	1049606.47
84	746657.00	1049605.07
85	746658.13	1049602.84
86	746665.92	1049604.47
87	746684.07	1049611.43
88	746688.92	1049615.80
89	746692.09	1049618.19
90	746775.62	1049649.04
91	746821.38	1049664.39

92	746816.73	1049674.88
93	746731.57	1049802.20
94	746804.96	1049943.83
95	746892.38	1050112.51
96	746895.02	1050117.61
97	746917.41	1050160.81
98	746916.33	1050173.22
99	747047.03	1050232.60
100	747030.92	1050242.42
101	746992.26	1050265.11
102	746956.97	1050281.25
103	746935.85	1050288.80
104	746902.96	1050298.81
105	746863.97	1050314.05
106	746853.56	1050319.36
107	746822.70	1050341.25
108	746802.91	1050349.20
109	746790.78	1050363.64
110	746785.99	1050391.73
111	746803.96	1050412.19
112	746819.41	1050426.47
113	746845.80	1050434.93
114	746887.87	1050450.78
115	746872.34	1050455.76
116	746846.56	1050453.01
117	746762.75	1050422.81
118	746750.85	1050405.09
119	746748.42	1050386.56
120	746744.13	1050363.91
121	746743.90	1050363.51
122	746738.20	1050360.59
123	746719.63	1050328.21
124	746686.27	1050267.00
125	746657.91	1050215.23
126	746622.66	1050152.32
127	746620.31	1050147.76
128	746618.22	1050143.69
129	746591.72	1050092.15
130	746532.96	1049996.02
131	746526.20	1049991.07
132	746510.61	1049983.08
133	746515.54	1050028.68
134	746510.29	1050071.14
135	746505.26	1050112.71
136	746508.93	1050150.41
137	746498.43	1050233.20
138	746492.07	1050248.99
139	746491.04	1050251.79
140	746492.28	1050269.02

141	746496.84	1050289.15
142	746498.15	1050296.56
143	746501.22	1050313.92
144	746506.86	1050348.22
145	746516.79	1050374.92
146	746527.93	1050389.40
147	746551.51	1050390.44
148	746611.29	1050404.76
149	746660.44	1050407.99
150	746688.12	1050409.07
151	746706.02	1050410.66
152	746704.58	1050415.26
153	746687.87	1050413.88
154	746660.18	1050412.52
155	746610.44	1050409.50
156	746550.76	1050395.04
157	746524.98	1050393.67
158	746487.05	1050391.87
159	746473.15	1050388.41
160	746456.05	1050378.97
161	746438.19	1050366.11
162	746415.25	1050350.79
163	746401.85	1050344.89
164	746399.56	1050343.88
165	746396.05	1050342.33
166	746381.44	1050335.46
167	746373.65	1050330.09
168	746369.17	1050323.95
169	746366.58	1050320.39
170	746358.47	1050303.07
171	746344.74	1050318.47
172	746341.08	1050322.50
173	746325.83	1050338.87
174	746323.90	1050339.87
175	746319.83	1050341.97
176	746318.31	1050337.76
177	746322.52	1050335.91
178	746320.93	1050334.45
179	746307.69	1050322.24
180	746301.09	1050340.20
181	746300.79	1050350.60
182	746300.24	1050373.49
183	746298.63	1050379.88
184	746324.48	1050409.33
185	746322.76	1050419.71
186	746321.59	1050422.13
187	746315.36	1050415.80
188	746285.59	1050408.41
189	746263.03	1050395.60

190	746269.58	1050365.85
191	746282.01	1050336.43
192	746274.52	1050292.38
193	746276.41	1050290.13
194	746275.48	1050289.22
195	746276.77	1050287.72
196	746277.70	1050288.61
197	746279.58	1050286.38
198	746285.28	1050291.59
199	746312.00	1050260.26
200	746333.44	1050279.59
201	746337.34	1050282.99
202	746340.61	1050285.85
203	746354.11	1050298.05
204	746355.49	1050299.30
205	746357.59	1050301.20
206	746353.21	1050291.84
207	746333.35	1050258.34
208	746310.44	1050222.71
209	746287.82	1050175.36
210	746282.10	1050159.19
211	746277.88	1050126.88
212	746281.01	1050086.15
213	746293.11	1050047.71
214	746298.53	1050025.16
215	746286.46	1049959.34
216	746283.39	1049947.53
217	746276.79	1049939.10
218	746225.85	1049904.42
219	746212.32	1049885.23
220	746203.19	1049878.98
221	746201.66	1049875.29
222	746201.00	1049873.70
223	746192.05	1049868.36
224	746190.73	1049872.89
225	746186.04	1049871.86
226	746182.12	1049870.39
227	746154.72	1049866.71
228	746139.60	1049865.50
229	746134.79	1049866.55
230	746126.09	1049865.66
231	746111.86	1049863.21
232	746097.18	1049854.58
233	746094.78	1049853.21
234	746091.39	1049850.31
235	746084.73	1049839.12
236	746079.44	1049831.67
237	746065.37	1049811.85
238	746070.13	1049770.68

239	746071.25	1049761.58
240	746074.44	1049741.05
241	746084.91	1049730.73
242	746098.42	1049724.15
243	746114.53	1049718.07
244	746116.62	1049718.67
245	746118.17	1049718.79
246	746121.44	1049719.03
247	746123.62	1049719.93
248	746137.08	1049725.47
249	746150.66	1049730.99
250	746162.24	1049745.53
251	746181.85	1049765.08
252	746194.60	1049775.91
253	746280.96	1049783.37
254	746278.42	1049800.92
255	746277.97	1049804.03
256	746281.77	1049816.15
257	746274.37	1049833.72
258	746271.54	1049849.39
259	746271.13	1049878.50
260	746275.52	1049908.34

Geometrický obrazec č. 2

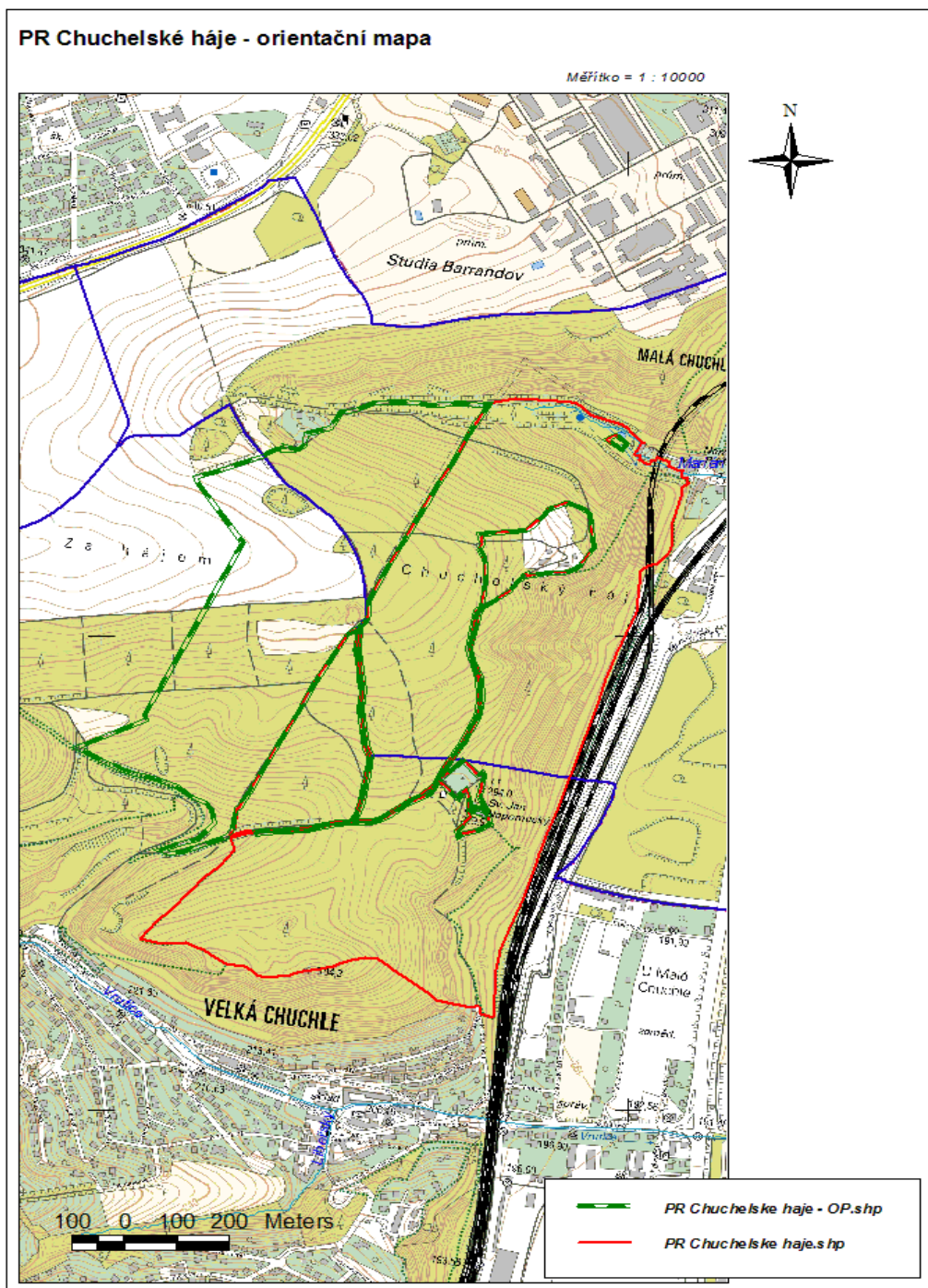
Pořadí bodu v obrazci	souřadnice - Y [m]	souřadnice - X [m]
1	746271.34	1050365.31
2	746271.25	1050365.92
3	746270.71	1050366.37
4	746272.23	1050372.05
5	746272.89	1050372.16
6	746273.25	1050372.70
7	746274.57	1050377.59
8	746279.83	1050376.32
9	746279.11	1050372.92
10	746292.80	1050369.65
11	746293.00	1050368.89
12	746293.68	1050368.35
13	746293.36	1050367.44
14	746296.93	1050366.33
15	746296.88	1050366.14
16	746297.00	1050365.59
17	746297.15	1050365.55
18	746297.11	1050365.41
19	746297.25	1050365.37
20	746297.05	1050364.66
21	746297.19	1050364.62
22	746296.33	1050361.50
23	746296.20	1050361.54
24	746296.04	1050360.96

25	746295.90	1050361.00
26	746295.87	1050360.85
27	746295.80	1050360.75
28	746295.45	1050360.34
29	746295.40	1050360.15
30	746291.77	1050361.12
31	746291.61	1050360.12
32	746290.71	1050359.88
33	746290.30	1050359.23
34	746275.47	1050362.71
35	746275.71	1050363.28
36	746275.67	1050363.75
37	746275.19	1050364.35

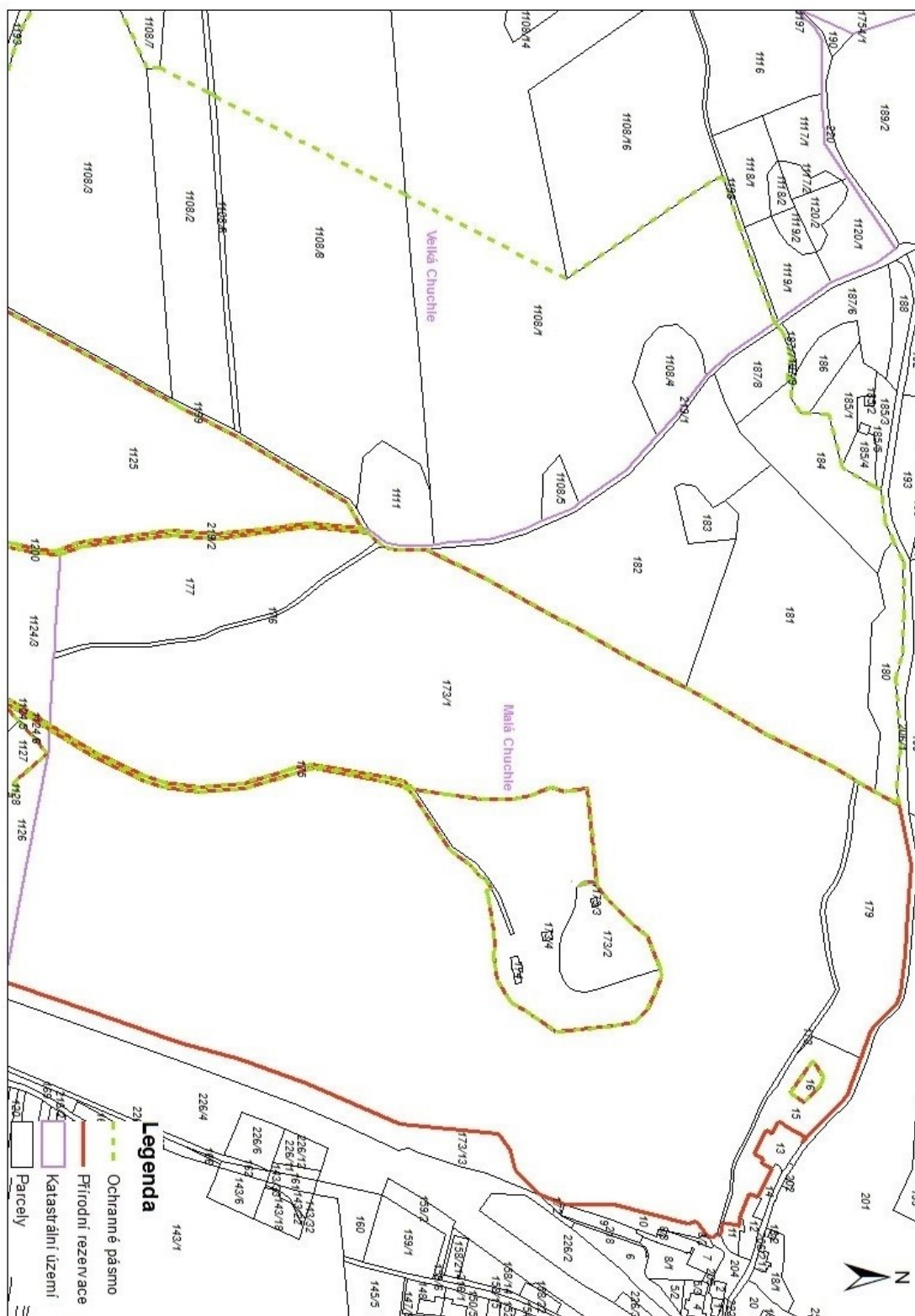
Geometrický obrazec č. 3

Pořadí bodu v obrazci	souřadnice - Y [m]	souřadnice - X [m]
1	746011.67	1049605.19
2	746003.01	1049592.45
3	746019.31	1049577.01
4	746025.35	1049575.21
5	746040.47	1049584.28

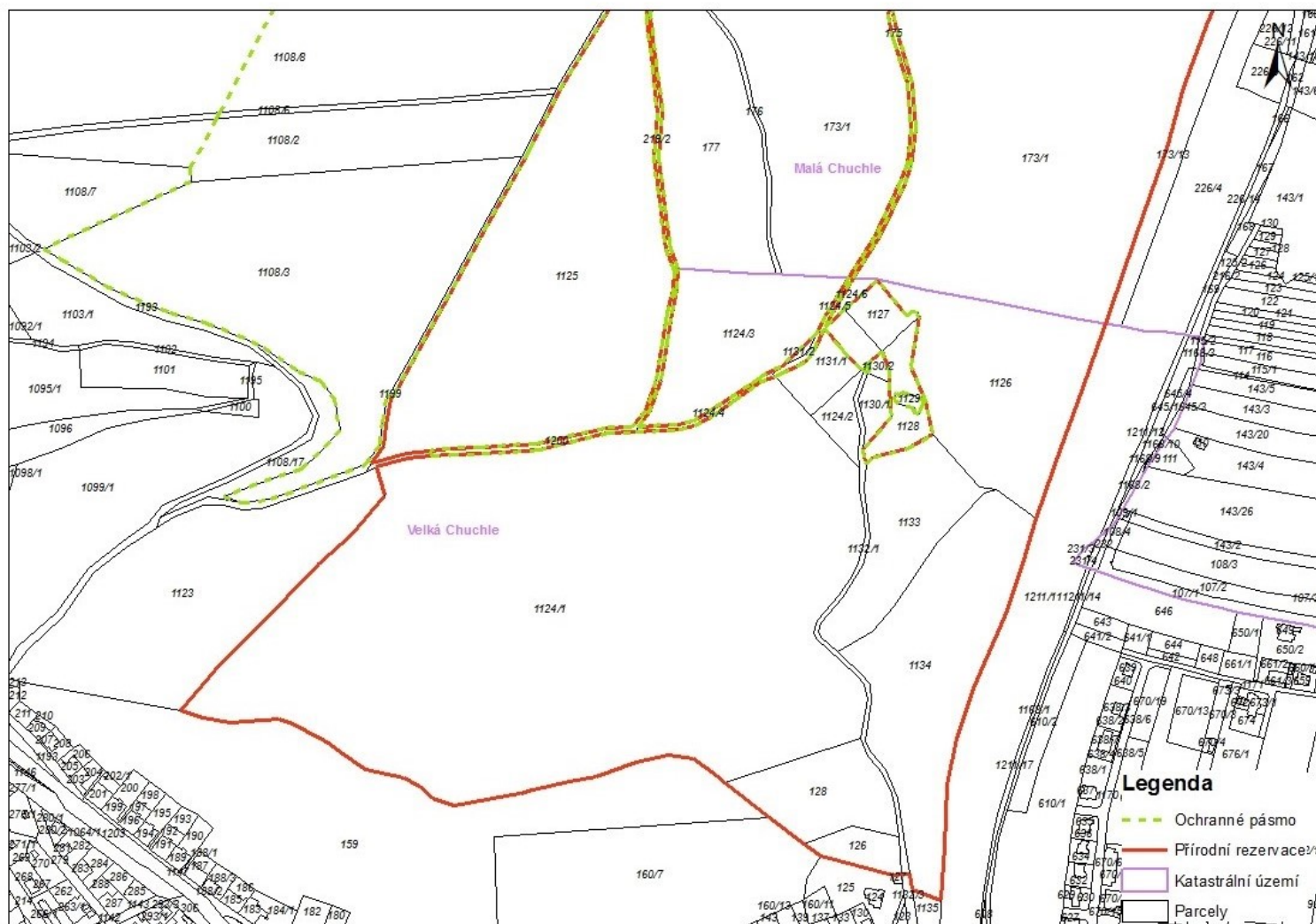
Orientační grafické znázornění území přírodní rezervace



Přírodní rezervace Chuchelský háj – katastrální mapa (sever)



Přírodní rezervace Chuchelský háj – katastrální mapa (jih)



Orientační grafické znázornění území ochranného pásma

PR Chuchelské háje - ochranné pásmo

Měřítko = 1 : 8500



Důvodová zpráva

I. Věcné zdůvodnění návrhu nařízení

Vstupem do Evropské unie se Česká republika zavázala respektovat právní předpisy, které vyplývají z tohoto členství. Jednou z těchto povinností je i vytvoření soustavy NATURA 2000.

Natura 2000 je soustava chráněných území, která vytvářejí na svém území podle jednotných principů všechny státy Evropské unie. Cílem této soustavy je zabezpečit ochranu těch druhů živočichů, rostlin a typů přírodních stanovišť, které jsou z evropského pohledu nejcennější, nejvíce ohrožené, vzácné či omezené svým výskytem jen na určitou oblast (endemické). Vytvoření soustavy Natura 2000 ukládá členským státům Evropské unie směrnice Rady č. 92/43/EHS ze dne 21. května 1992 o ochraně přírodních stanovišť, volně žijících živočichů a planě rostoucích rostlin.

Návrh na vyhlášení přírodní rezervace Chuchelské háje byl připraven z důvodu zajištění ochrany evropsky významné lokality Chuchelské háje. Tato evropsky významná lokalita (dále jen „EVL“) byla společně s dalšími lokalitami schválena Evropskou komisí [rozhodnutí Komise ze dne 3. listopadu 2009, kterým se přijímá první aktualizovaný seznam lokalit významných pro Společenství v kontinentální biogeografické oblasti podle směrnice Rady 92/43/EHS (2008/25/ES)]. Podle čl. 4 odst. 4 směrnice Rady č. 92/43/EHS tím vznikla povinnost pro ČR do 6 let od tohoto data zajistit formální ochranu na těchto lokalitách a péči o ně. EVL Chuchelské háje je dle ustanovení § 45c zákona č. 114/1992 Sb., o ochraně přírody a krajiny, ve znění pozdějších předpisů (dále jen „zákon“) Rada hl. m. Prahy v návaznosti na nařízení vlády č. 318/2013 Sb., kterým se stanoví národní seznam evropsky významných lokalit, ve znění pozdějších předpisů, povinna vyhlásit jako zvláště chráněné území, a to v kategorii přírodní rezervace nebo přírodní památka.

Navrhovaným nařízením dochází k začlenění vybraných stanovišť jako předmětu ochrany do stávající přírodní rezervace Chuchelský háj.

EVL Chuchelské háje je tvořena lesním celkem, kde stávající přírodní rezervace Chuchelský háj pokrývá asi 1/2 tohoto lesního celku. Nově navrhovaná přírodní rezervace má stejné vymezení jako EVL. Dále je navrženo ochranné pásmo na pozemcích směrem na západ od navržené přírodní rezervace.

Navrhovaným nařízením se nově vyhláší přírodní rezervace Chuchelské háje, která byla pod názvem „Chuchelský háj“ zřízena ustanovením čl. 1 vyhlášky č. 3/1982 Sb. NVP, o chráněných přírodních výtvořech v hlavním městě Praze na lokalitách Požáry, Dalejský profil, Opařilka – Červený lom, U Nového mlýna, Chuchelský háj, Housle, Ládví, Okrouhlík, Vinořský park, Obora v Uhříněvsi a jejich ochranných pásmech. Proto se současně navrhuje zrušit ustanovení citované vyhlášky, která se týkají této přírodní rezervace.

K ochraně přírodní rezervace se navrhuje vyhlásit ochranné pásmo. Navržené ochranné pásmo je určeno k eliminaci současných i potencionálních negativních vlivů na uvedenou přírodní rezervaci (např. splachy z okolních polí apod.).

V souladu s ustanoveními § 40 a § 41 zákona byl záměr vyhlášení přírodní rezervace oznámen společně s plánem péče¹ pro období 2016 - 2022 na portálu veřejné správy a na úřední desce Magistrátu hlavního města Prahy. Námitky bylo možné uplatnit do 90 dní ode dne zveřejnění. K záměru nebyly uplatněny žádné námitky.

¹ Plán péče o zvláště chráněné území (§ 38 zákona č. 114/1992 Sb., o ochraně přírody a krajiny, ve znění pozdějších předpisů) se schvaluje samostatně. Pro fyzické ani právnické osoby není závazný, slouží jako odborný a koncepční podklad pro péči o zvláště chráněné území, pro rozhodování orgánů ochrany přírody a pro jiné druhy plánovacích dokumentů.

Podle § 3 odst. 2 vyhlášky č. 64/2011 Sb., o plánech péče, podkladech k vyhlášení, evidenci a označování chráněných území, musí být pro nově vyhlášená zvláště chráněná území a jejich ochranná pásma zpracován návrh plánu péče před vydáním oznámení návrhu podle § 40 odst. 2 zákona č. 114/1992 Sb.

II. Kvalifikovaný odhad dopadu přijetí návrhu nařízení do rozpočtu hlavního města Prahy a do rozpočtu městských částí

Dopad do rozpočtu hlavního města Prahy a do rozpočtu městských částí není předpokládán. Zřízením přírodní rezervace Chuchelské háje nevznikne navýšení výdajů v rámci provádění managementu zvláště chráněného území, protože navrhovaným nařízením se území stávající přírodní rezervace pouze rozšíří o plochu současného ochranného pásma, kde už nyní hlavní město Praha jako vlastník předmětných pozemků, které jsou svěřeny do správy odboru ochrany prostředí Magistrátu hl. m. Prahy, hospodaří podle stejných pravidel, jaká budou platit na území navrhované přírodní rezervace.