

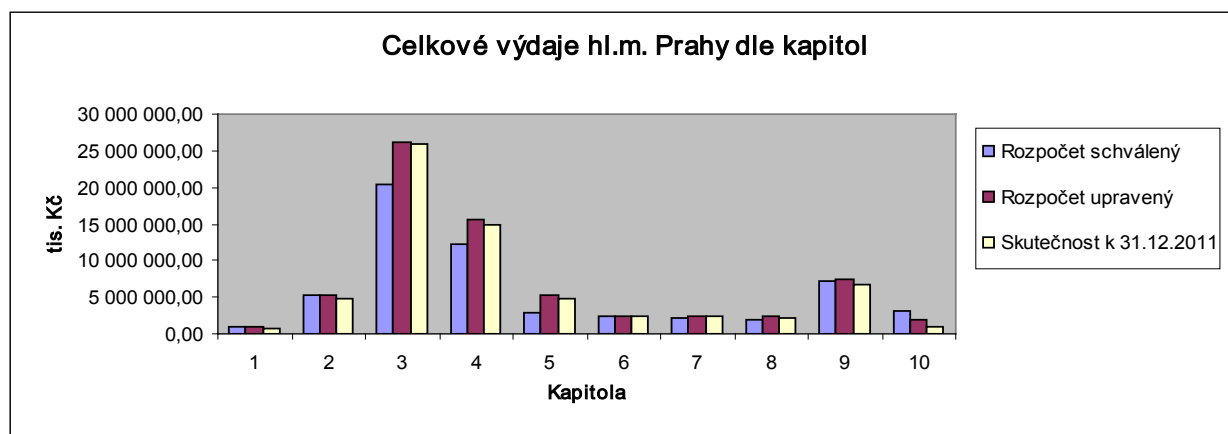
### 3. Výdaje

Celkové výdaje hlavního města Prahy jako celku byly ve schváleném rozpočtu na rok 2011 rozpočtovány ve výši 58 388 136,00 tis. Kč a v průběhu roku 2011 na výšeny o 11 032 895,90 tis. Kč, z toho připadá na běžné výdaje navýšení o 4 897 292,50 tis. Kč a na kapitálové výdaje navýšení o 6 135 603,40 tis. Kč. Upravený rozpočet celkových výdajů hlavního města Prahy jako celku k 31. 12. 2011 činí 69 421 031,90 tis. Kč. Bližší specifikace navýšení rozpočtu výdajů hlavního města Prahy jako celku je uvedena v tabulce „Rozbor příjmů, výdajů a financování podle jednotlivých kapitol“ v části 6 Důvodové zprávy I. Zdrojem krytí celkového navýšení výdajů byly zejména transfery ze státního rozpočtu poskytnuté hlavnímu městu Praze prostřednictvím Ministerstva financí, rezortních ministerstev a státních fondů zejména Státního fondu dopravní infrastruktury. Rovněž došlo k zapojení finančních prostředků vytvořených v minulých letech.

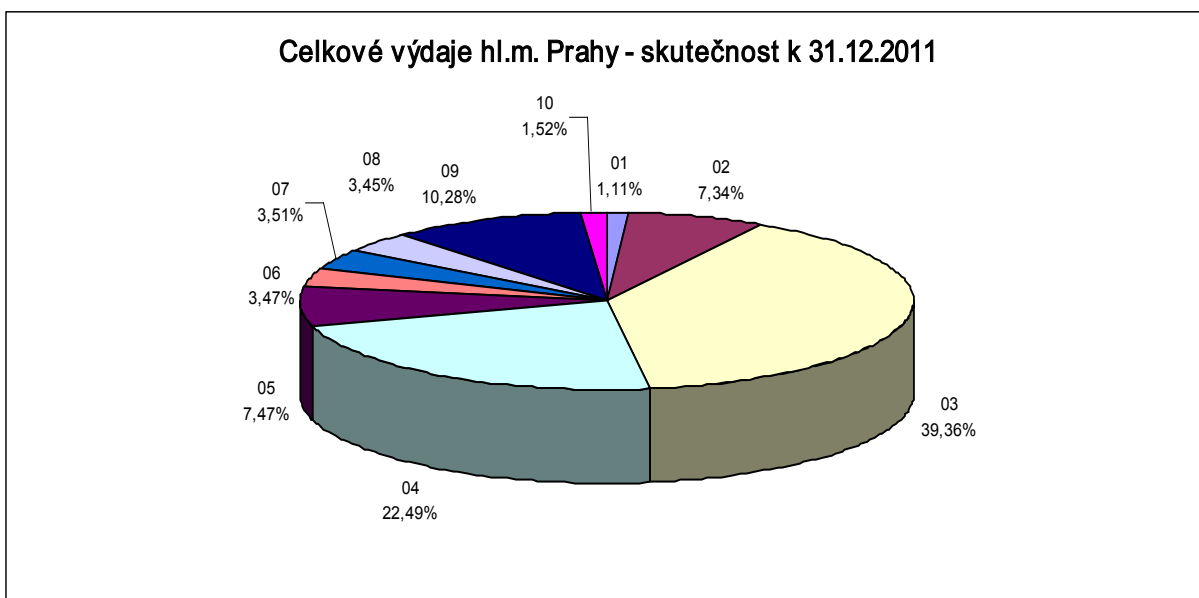
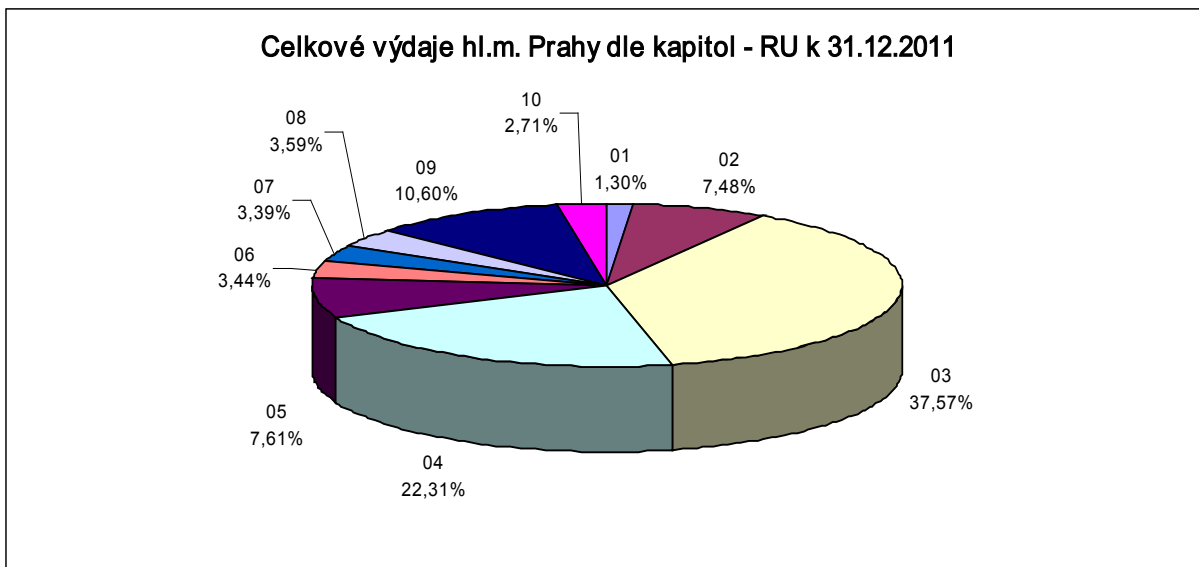
Skutečné čerpání celkových výdajů k 31. 12. 2011 dosáhlo výše 65 722 840,52 tis. Kč, což odpovídá plnění na 94,67 % RU. Následující tabulka udává přehled o plnění celkových výdajů v jednotlivých kapitolách. Největší objem celkových výdajů je v kapitole 03 – Doprava (37,57 % z celkového objemu RU a 39,36 % z celkového objemu skutečných výdajů k 31. 12. 2011) a v kapitole 04 – Školství, mládež a samospráva (22,31 % z celkového objemu RU a 22,49 % z celkového objemu skutečných výdajů k 31. 12. 2011). Lze konstatovat, že i v minulých letech bylo nejvyšší čerpání celkových výdajů ve stejných kapitolách.

v tis. Kč

Kapitola (ORJ)	Rozpočet schválený	Rozpočet upravený	RU % z celku	Skutečnost k 31.12.2011	Skutečnost % z celku	% plnění RU	Skutečnost k 31.12.2010	Skutečnost k 31.12.2009
01	899 085,20	899 532,80	1,30	729 270,43	1,11	81,07	1 196 824,45	1 170 985,43
02	5 198 122,70	5 196 068,00	7,48	4 823 973,21	7,34	92,84	5 067 702,24	6 305 360,86
03	20 425 069,30	26 084 521,40	37,57	25 865 577,41	39,36	99,16	27 273 301,43	24 685 494,15
04	12 139 331,70	15 485 410,80	22,31	14 780 329,60	22,49	95,45	15 370 435,77	14 747 847,09
05	2 988 308,00	5 282 217,50	7,61	4 910 822,84	7,47	92,97	4 939 256,67	4 430 835,40
06	2 302 012,50	2 387 997,90	3,44	2 281 324,04	3,47	95,53	2 885 051,01	2 906 076,56
07	2 279 572,80	2 356 745,90	3,39	2 309 602,01	3,51	98,00	2 334 102,61	2 452 261,88
08	1 844 560,50	2 489 247,15	3,59	2 270 692,67	3,45	91,22	2 866 106,19	2 681 925,84
09	7 237 220,20	7 357 467,95	10,60	6 755 533,24	10,28	91,82	7 372 341,32	7 439 173,79
10	3 074 853,10	1 881 822,50	2,71	995 715,07	1,52	52,91	1 092 951,76	1 392 075,90
	<b>58 388 136,00</b>	<b>69 421 031,90</b>	<b>100,00</b>	<b>65 722 840,52</b>	<b>100,00</b>	<b>94,67</b>	<b>70 398 073,45</b>	<b>68 212 036,90</b>



Podíl jednotlivých kapitol na celkových výdajích v RU a ve skutečnosti k 31. 12. 2011 je zobrazen následujícími grafy:



Výdaje k 31. 12. 2011 v RU v porovnání se skutečností v členění na běžné a kapitálové jsou v následující tabulce:

v tis. Kč

Kapitola	Hl.m.Praha celkem			Skut. k 31.12.2010	VI.hl.m.Praha		Městské části	
	RU	Skut. k 31.12.2011	% k RU r. 2011		Skut. k 31.12.2011	Skut. k 31.12.2010	Skut. k 31.12.2011	Skut. k 31.12.2010
<b>Rozvoj obce</b>								
<i>Běžné výdaje</i>	447 800,30	394 224,91	88,04	447 600,08	295 913,09	348 665,71	98 311,82	98 934,37
<i>Kapitálové výdaje</i>	451 732,50	335 045,52	74,17	749 224,37	103 124,45	320 325,22	231 921,07	428 899,15
<b>CELKEM VÝDAJE</b>	<b>899 532,80</b>	<b>729 270,43</b>	<b>81,07</b>	<b>1 196 824,45</b>	<b>399 037,54</b>	<b>668 990,93</b>	<b>330 232,89</b>	<b>527 833,52</b>
<b>Městská infrastruktura</b>								
<i>Běžné výdaje</i>	2 868 593,10	2 813 585,93	98,08	2 861 551,70	1 824 074,71	1 785 553,31	989 511,22	1 075 998,39
<i>Kapitálové výdaje</i>	2 327 474,90	2 010 387,28	86,38	2 206 150,54	1 684 231,33	1 490 487,05	326 155,95	715 663,49
<b>CELKEM VÝDAJE</b>	<b>5 196 068,00</b>	<b>4 823 973,21</b>	<b>92,84</b>	<b>5 067 702,24</b>	<b>3 508 306,04</b>	<b>3 276 040,36</b>	<b>1 315 667,17</b>	<b>1 791 661,88</b>
<b>Doprava</b>								
<i>Běžné výdaje</i>	15 050 822,30	14 993 162,36	99,62	16 768 980,93	14 769 776,69	16 450 580,27	223 385,67	318 400,66
<i>Kapitálové výdaje</i>	11 033 699,10	10 872 415,05	98,54	10 504 320,50	10 784 923,61	10 347 187,96	87 491,44	157 132,54
<b>CELKEM VÝDAJE</b>	<b>26 084 521,40</b>	<b>25 865 577,41</b>	<b>99,16</b>	<b>27 273 301,43</b>	<b>25 554 700,30</b>	<b>26 797 768,23</b>	<b>310 877,11</b>	<b>475 533,20</b>
<b>Školství, mládež a samospráva</b>								
<i>Běžné výdaje</i>	12 524 594,20	12 394 396,66	98,96	12 392 238,91	10 450 310,41	10 408 138,77	1 944 086,25	1 984 100,14
<i>Kapitálové výdaje</i>	2 960 816,60	2 385 932,94	80,58	2 978 196,86	782 151,87	804 387,55	1 603 781,07	2 173 809,31
<b>CELKEM VÝDAJE</b>	<b>15 485 410,80</b>	<b>14 780 329,60</b>	<b>95,45</b>	<b>15 370 435,77</b>	<b>11 232 462,28</b>	<b>11 212 526,32</b>	<b>3 547 867,32</b>	<b>4 157 909,45</b>
<b>Zdravotnictví a sociální oblast</b>								
<i>Běžné výdaje</i>	3 807 349,50	3 727 938,63	97,91	4 053 657,73	1 419 644,06	1 591 807,98	2 308 294,57	2 461 849,75
<i>Kapitálové výdaje</i>	1 474 868,00	1 182 884,21	80,20	885 598,94	636 499,98	376 905,87	546 384,23	508 693,07
<b>CELKEM VÝDAJE</b>	<b>5 282 217,50</b>	<b>4 910 822,84</b>	<b>92,97</b>	<b>4 939 256,67</b>	<b>2 056 144,04</b>	<b>1 968 713,85</b>	<b>2 854 678,80</b>	<b>2 970 542,82</b>
<b>Kultura, sport a cestovní ruch</b>								
<i>Běžné výdaje</i>	2 019 920,70	1 975 805,61	97,82	2 227 660,50	1 563 476,12	1 708 040,75	412 329,49	519 619,75
<i>Kapitálové výdaje</i>	368 077,20	305 518,43	83,00	657 390,51	209 024,70	260 758,77	96 493,73	396 631,74
<b>CELKEM VÝDAJE</b>	<b>2 387 997,90</b>	<b>2 281 324,04</b>	<b>95,53</b>	<b>2 885 051,01</b>	<b>1 772 500,82</b>	<b>1 968 799,52</b>	<b>508 823,22</b>	<b>916 251,49</b>

<b>Bezpečnost</b>								
<i>Běžné výdaje</i>	2 145 389,20	2 117 547,29	98,70	2 154 766,02	2 086 965,72	2 115 814,58	30 581,57	38 951,44
<i>Kapitálové výdaje</i>	211 356,70	192 054,72	90,87	179 336,59	141 595,47	116 468,24	50 459,25	62 868,35
<b>CELKEM VÝDAJE</b>	<b>2 356 745,90</b>	<b>2 309 602,01</b>	<b>98,00</b>	<b>2 334 102,61</b>	<b>2 228 561,19</b>	<b>2 232 282,82</b>	<b>81 040,82</b>	<b>101 819,79</b>
<b>Hospodářství</b>								
<i>Běžné výdaje</i>	735 314,40	683 530,69	92,96	758 214,34	627 281,44	654 950,42	56 249,25	103 263,92
<i>Kapitálové výdaje</i>	1 753 932,75	1 587 161,98	90,49	2 107 891,85	643 840,74	753 295,45	943 321,24	1 354 596,40
<b>CELKEM VÝDAJE</b>	<b>2 489 247,15</b>	<b>2 270 692,67</b>	<b>91,22</b>	<b>2 866 106,19</b>	<b>1 271 122,18</b>	<b>1 408 245,87</b>	<b>999 570,49</b>	<b>1 457 860,32</b>
<b>Vnitřní správa</b>								
<i>Běžné výdaje</i>	6 361 889,80	5 991 924,61	94,18	6 411 247,82	2 599 262,87	2 894 397,33	3 392 661,74	3 516 850,49
<i>Kapitálové výdaje</i>	995 578,15	763 608,63	76,70	961 093,50	587 269,25	678 734,71	176 339,38	282 358,79
<b>CELKEM VÝDAJE</b>	<b>7 357 467,95</b>	<b>6 755 533,24</b>	<b>91,82</b>	<b>7 372 341,32</b>	<b>3 186 532,12</b>	<b>3 573 132,04</b>	<b>3 569 001,12</b>	<b>3 799 209,28</b>
<b>Pokladní správa</b>								
<i>Běžné výdaje</i>	1 783 313,90	986 468,43	55,32	1 090 694,83	985 087,23	1 013 004,44	1 381,20	77 690,39
<i>Kapitálové výdaje</i>	98 508,60	9 246,64	9,39	2 256,93			9 246,64	2 256,93
<b>CELKEM VÝDAJE</b>	<b>1 881 822,50</b>	<b>995 715,07</b>	<b>52,91</b>	<b>1 092 951,76</b>	<b>985 087,23</b>	<b>1 013 004,44</b>	<b>10 627,84</b>	<b>79 947,32</b>
<b>Celkem za kapitoly</b>								
<i>Běžné výdaje</i>	47 744 987,40	46 078 585,12	96,51	49 166 612,86	36 621 792,34	38 970 953,56	9 456 792,78	10 195 659,30
<i>Kapitálové výdaje</i>	21 676 044,50	19 644 255,40	90,63	21 231 460,59	15 572 661,40	15 148 550,82	4 071 594,00	6 082 909,77
<b>Ú H R N - CELKEM VÝDAJE</b>	<b>69 421 031,90</b>	<b>65 722 840,52</b>	<b>94,67</b>	<b>70 398 073,45</b>	<b>52 194 453,74</b>	<b>54 119 504,38</b>	<b>13 528 386,78</b>	<b>16 278 569,07</b>

## Běžné výdaje

Rozpočet běžných výdajů, který byl schválen pro hlavní město Prahu jako celek na rok 2011 ve výši 42 847 694,90 tis. Kč, byl k 31. 12. 2011 navýšen o 4 897 292,50 tis. Kč, tj. na 47 744 987,40 tis. Kč. Rozpočet upravený je k 31. 12. 2011 je nižší než k 30. 9. 2011 zejména z důvodu rozpuštění neinvestiční rezervy v kapitole 10 – Pokladní správa a převodů nečerpaných prostředků do roku 2012. Ve sledovaném období byly běžné výdaje čerpány do výše 46 078 585,12 tis. Kč, tj. 96,51 % RU. Z celkových výdajů představuje tato částka 70,11 %. V roce 2010 byl rozpočet běžných výdajů hlavního města Prahy jako celku schválen ve výši 40 270 959,00 tis. Kč, k 31. 12. 2010 navýšen o 11 310 816,50 tis. Kč na 51 581 775,50 tis. Kč. Ke stejnému datu byly běžné výdaje čerpány do výše 49 166 612,86 tis. Kč, tj. na 95,32 % RU a z celkových výdajů tato částka představovala 69,84 %.

Největšího objemu dosahují běžné výdaje v kapitole 03 – Doprava (14 993 162,36 tis. Kč, plnění na 99,62 % RU) a v kapitole 04 – Školství, mládež a samospráva (12 394 396,66 tis. Kč, plnění na 98,96 % RU). Naopak nejnižší běžné výdaje vykazuje trvale kapitola 01 – Rozvoj obce (394 224,91 tis. Kč, plnění na 88,04 % RU), neboť činnost v této kapitole směřuje převážně do oblasti investičních výdajů. V ostatních kapitolách se pohybuje čerpání běžných výdajů v rozmezí od 55,32 % RU do 98,96 % RU.

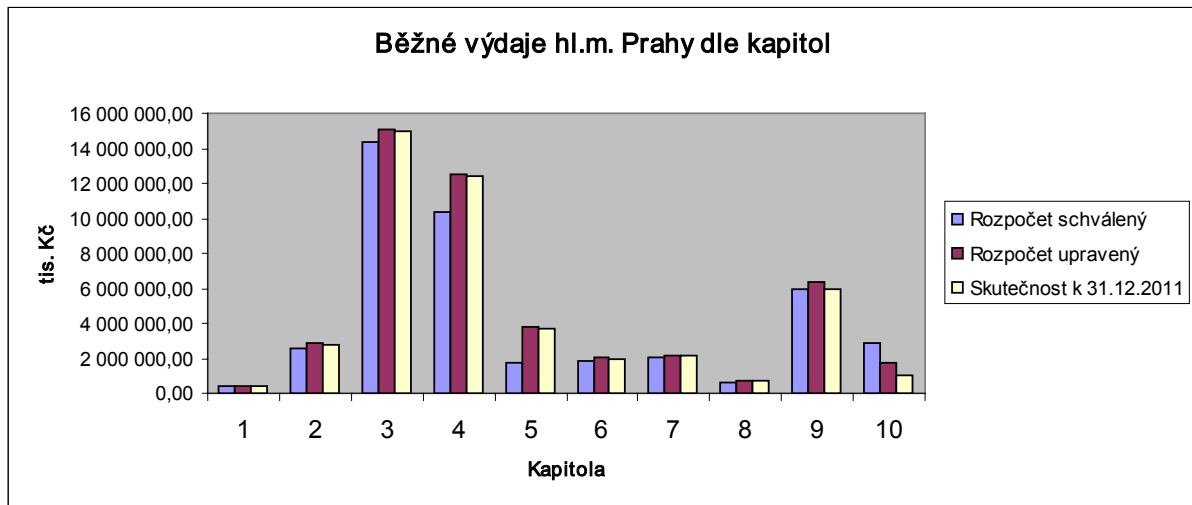
Podrobně je čerpání běžných výdajů popsáno v komentářích k výdajům jednotlivých kapitol v částech II a III Důvodové zprávy.

Přehled běžných výdajů (RS, RU a skutečnost k 31. 12. 2011) podle jednotlivých kapitol udává následující tabulka:

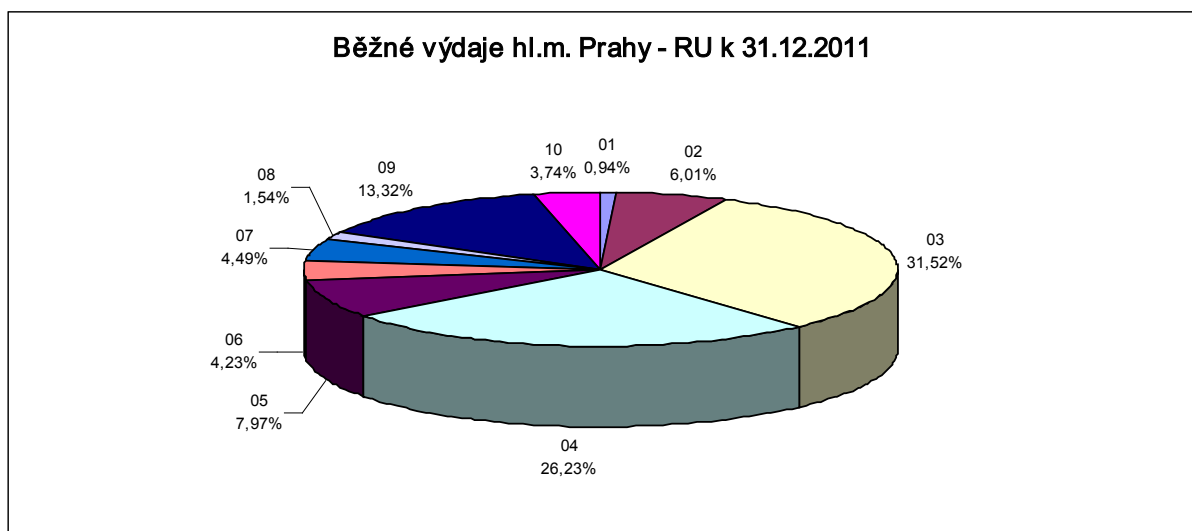
v tis. Kč

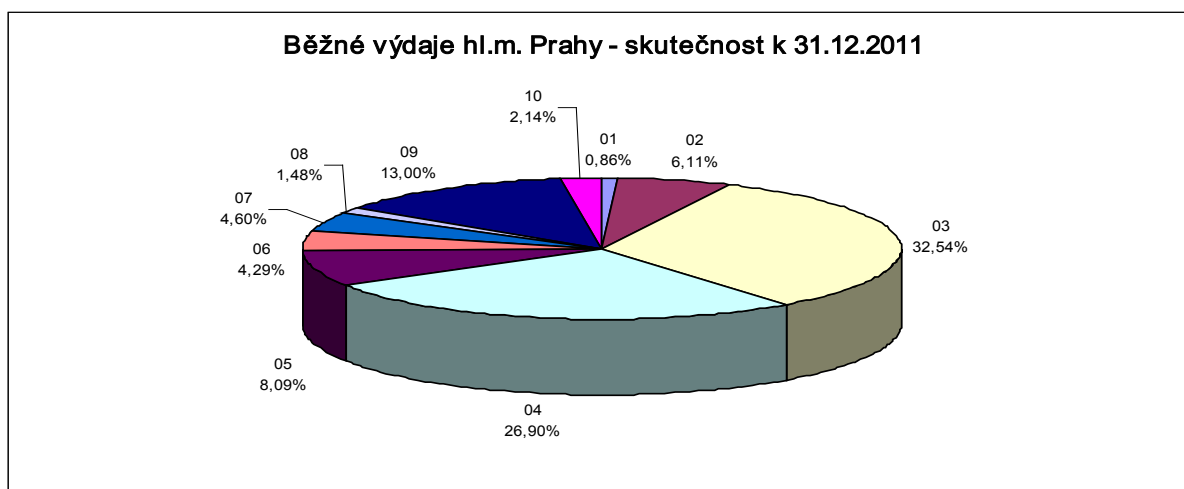
Kapitola (ORJ)	Rozpočet schválený	Rozpočet upravený	RU % z celku	Skutečnost k 31.12.2011	Skuteč. % z celku	% plnění RU	Skutečnost k 31.12.2010	Skutečnost k 31.12.2009
01	406 116,80	447 800,30	0,94	394 224,91	0,86	88,04	447 600,08	422 148,49
02	2 515 406,80	2 868 593,10	6,01	2 813 585,93	6,11	98,08	2 861 551,70	2 778 886,97
03	14 381 677,60	15 050 822,30	31,52	14 993 162,36	32,54	99,62	16 768 980,93	11 630 677,31
04	10 367 472,60	12 524 594,20	26,23	12 394 396,66	26,90	98,96	12 392 238,91	12 215 595,22
05	1 761 711,10	3 807 349,50	7,97	3 727 938,63	8,09	97,91	4 053 657,73	3 832 843,67
06	1 876 739,90	2 019 920,70	4,23	1 975 805,61	4,29	97,82	2 227 660,50	2 159 843,61
07	2 070 135,80	2 145 389,20	4,49	2 117 547,29	4,60	98,70	2 154 766,02	2 034 692,90
08	621 961,60	735 314,40	1,54	683 530,69	1,48	92,96	758 214,34	899 288,96
09	5 975 582,60	6 361 889,80	13,32	5 991 924,61	13,00	94,18	6 411 247,82	6 112 417,79
10	2 870 890,10	1 783 313,90	3,74	986 468,43	2,14	55,32	1 090 694,83	1 364 380,90
<b>Celkem</b>	<b>42 847 694,90</b>	<b>47 744 987,40</b>	<b>100,00</b>	<b>46 078 585,12</b>	<b>100,00</b>	<b>96,51</b>	<b>49 166 612,86</b>	<b>43 450 775,82</b>

Porovnání skutečného čerpání běžných výdajů hlavního města Prahy jako celku k 31. 12. 2011 se schváleným rozpočtem dle jednotlivých kapitol znázorňuje následující graf:



Podíl jednotlivých kapitol na běžných výdajích v upraveném rozpočtu a ve skutečnosti k 31. 12. 2011 je zobrazen následujícími grafy:





### Kapitálové výdaje

Rozpočet kapitálových výdajů, který byl schválen pro hlavní město Prahu jako celek na rok 2011 ve výši 15 540 441,10 tis. Kč, byl k 31. 12. 2011 navýšen o 6 135 603,40 tis. Kč, tj. na 21 676 044,50 tis. Kč. Ve sledovaném období byly kapitálové výdaje čerpány do výše 19 644 255,40 tis. Kč, tj. na 90,63 % RU. Z celkových výdajů představuje tato částka 29,89 %. Tak jako v letech minulých opět došlo ke snížení upraveného rozpočtu kapitálových výdajů, a to na základě přijatých usnesení. Důvodem byly i nepříznivé klimatické podmínky, které ke konci roku nedovolily vykonávat stavební činnosti u některých investičních akcí. Na základě těchto skutečností došlo k převodu části nevyužitých finančních prostředků v závěru roku 2011 do roku 2012.

Nejvyššího čerpání kapitálových výdajů bylo opět dosaženo v kapitole 03 – Doprava (10 872 415,05 tis. Kč, plnění na 98,54 % RU) a naopak nejnižší bylo v kapitole 10 – Pokladní správa (9 246,64 tis. Kč, plnění na 9,39 % RU). Tento trend zaznamenáváme každoročně.

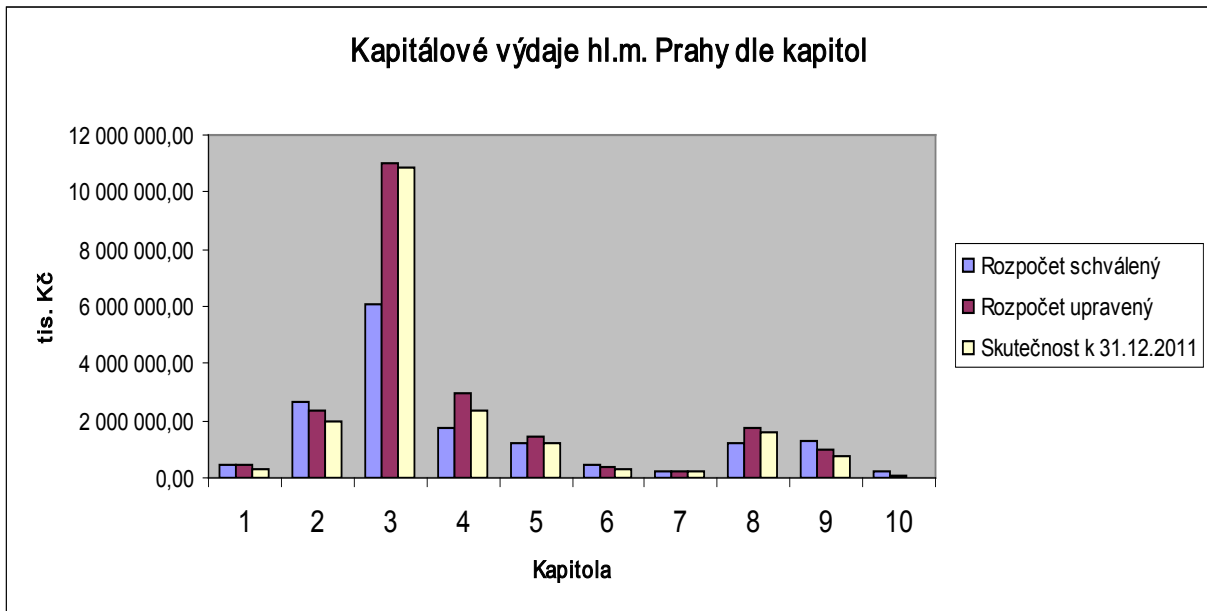
Podrobnější zdůvodnění čerpání kapitálových výdajů v jednotlivých kapitolách je komentováno v Důvodové zprávě II a III.

Přehled kapitálových výdajů v (RS, RU a skutečnosti pro rok 2011 a pro srovnání skutečnost v letech 2009 a 2010) podle jednotlivých kapitol udává následující tabulka:

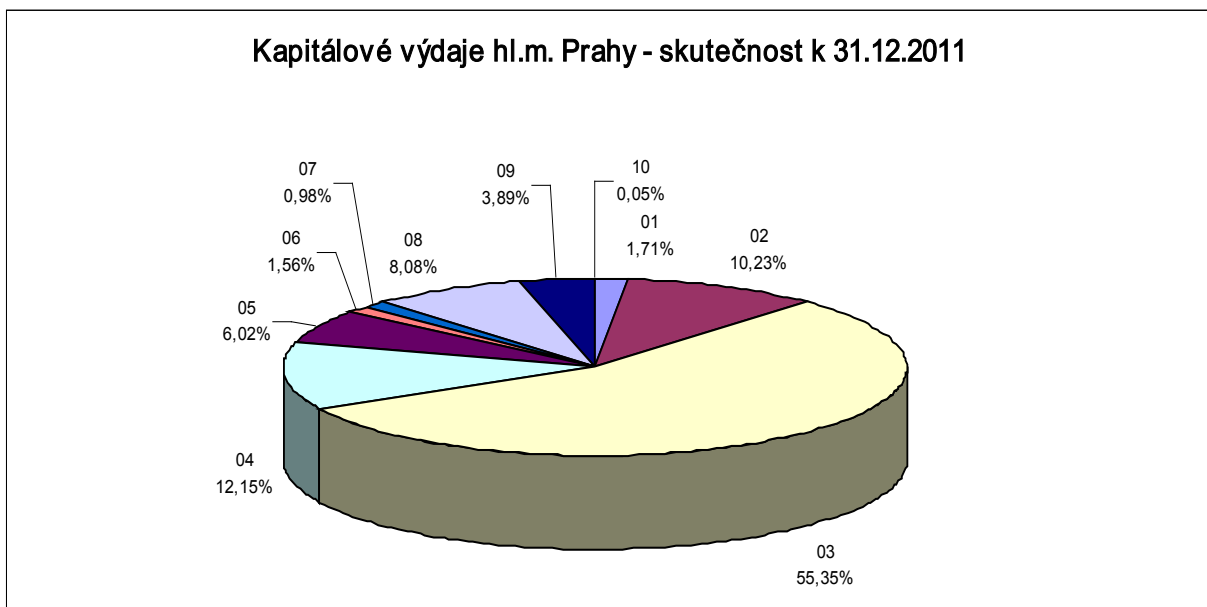
v tis. Kč

Kapitola (ORJ)	Rozpočet schválený	Rozpočet upravený	RU % z celku	Skutečnost k 31.12.2011	Skuteč. % z celku	% plnění RU	Skutečnost k 31.12.2010	Skutečnost k 31.12.2009
01	492 968,40	451 732,50	2,08	335 045,52	1,71	74,17	749 224,37	748 836,94
02	2 682 715,90	2 327 474,90	10,74	2 010 387,28	10,23	86,38	2 206 150,54	3 526 473,89
03	6 043 391,70	11 033 699,10	50,90	10 872 415,05	55,35	98,54	10 504 320,50	13 054 816,84
04	1 771 859,10	2 960 816,60	13,66	2 385 932,94	12,15	80,58	2 978 196,86	2 532 251,87
05	1 226 596,90	1 474 868,00	6,80	1 182 884,21	6,02	80,20	885 598,94	597 991,73
06	425 272,60	368 077,20	1,70	305 518,43	1,56	83,00	657 390,51	746 232,95
07	209 437,00	211 356,70	0,98	192 054,72	0,98	90,87	179 336,59	417 568,98
08	1 222 598,90	1 753 932,75	8,09	1 587 161,98	8,08	90,49	2 107 891,85	1 782 636,88
09	1 261 637,60	995 578,15	4,59	763 608,63	3,89	76,70	961 093,50	1 326 756,00
10	203 963,00	98 508,60	0,45	9 246,64	0,05	9,39	2 256,93	27 695,00
<b>Celkem</b>	<b>15 540 441,10</b>	<b>21 676 044,50</b>	<b>100,00</b>	<b>19 644 255,40</b>	<b>100,00</b>	<b>90,63</b>	<b>21 231 460,59</b>	<b>24 761 261,08</b>

Porovnání skutečného čerpání kapitálových výdajů hlavního města Prahy jako celku k 31. 12. 2011 se schváleným rozpočtem podle jednotlivých kapitol znázorňuje následující graf:



Podíl jednotlivých kapitol na kapitálových výdajích ve skutečnosti k 31. 12. 2011 je zobrazen následujícím grafem:





Podíl jednotlivých kapitol na kapitálových výdajích v upraveném rozpočtu k 31. 12. 2011 je zobrazen následujícím grafem:

