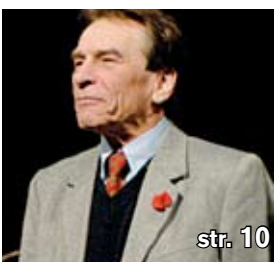


LISTY

HLAVNÍHO MĚSTA PRAHY



str. 10



str. 15

POZVÁNKA NA KULTURU str. 10

OBRAZ DORIANA GRAYE str. 11

KONCERT: CHRIS REA str. 11

DOŠLÁPNĚ SI POLICIE NA OPILCE? str. 13

PRAHA
PRAHA
PRAHA
PRAHA

únor 2006

VOLNÝ ČAS

LISTY hlavního města Prahy / 9

SPORT: TENIS, FOTBALOVÁ MLÁDEŽ, HANDICAPOVANÍ SPORTOVCI

Horko vyhnalo tenisty z dvorců

O zákulisí tenisového turnaje v Melbourne s českým tenistou Tomášem Berdychem

Bylo 42 stupňů nad nulou a dvorce na tenisovém Australian open z velké části osířely. Pořadatelé nepřipustili za této situace žádné zápasy na venkovních dvorcích a hráči kromě občasných lehkých tréninků čekali na to, jestli počasí dovolí pokračovat. Čekal také Tomáš Berdych, patřící ve dvaceti letech ke světové špičce, který už sice ve dvouhře vypadl, ale s Cyrilem Sukem ještě pokračoval ve čtyřhře. A tak jsme využili přestávky i Tomášovy ochoty a zeptali jsme se ho na některé věci z tenisového zákulisí.

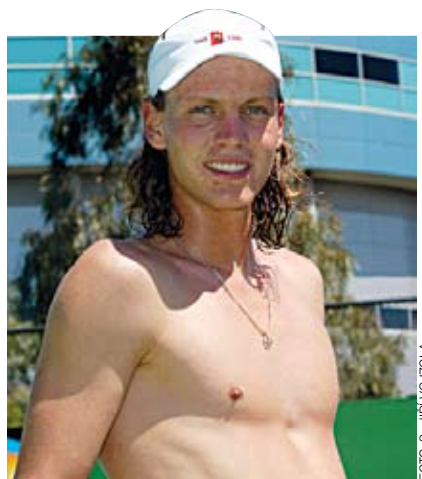


FOTO: Z. HIRÁK/VOZDRA

Když už jsme u těch veder, extrémní teploty provázejí hráče nejen v Austrálii. Jak se s tím vyrovnáváte?

Musíte se s tím vyrovnat, patří to k tenisu. Jen nechápu, proč se tady nehraje, připadá mi to přehnané, kdyby byl vítr, tak prosím, to bych dovedl pochopit, ale ve vedru a ještě k tomu vlhku se hrálo ve Washingtonu, Adelaide i jinde. Pokud jde o debly, to rozhodnutí nehrát nemá žádný reálný základ.

Když máte nyní více času, člověk se asi vrací třeba i k těm prohraným zápasům. Porážka ve druhém kole od Simona Mrzela asi nejen vás, ale i české tenisové fandky...

Víte, snažím se na to už nemyslet, přede mnou jsou další turnaje a musím se soustředit na ně. Tím nechci říci, že by mne to nemrzelo, ale už je to za mnou a dívám se dopředu.

Jak vůbec trávíte takový den, když se nehraje? Máte čas si prohlédnout město nebo strávit chvíle se svou přítelkyní Lucií Šafářovou, která tady také hraje?

Ono to tak možná vypadá, že ten čas je, ale když to přiblížím někomu, kdo

to nezažil, asi pochopí, že to tak vlastně není. To proto, že čekáte na pokyn pořadatelů, až se bude hrát, o oni vás nepouštět moc daleko. Myslíte na to a v této situaci jít třeba do kina nebo někam jinam ani nejde. A tak ráno přijedete do areálu,

lehce si zatrénujete, dojdete na oběd a pak si například zasurfujete na internetu a někdy také bloudíte chodbami. Je to opravdu velmi „povedený“ den. A tak se těším, že alespoň zajdeme na večeri, a samozřejmě na to, až se bude zase hrát.

Viděl jste kus světa, i když u tenistů to je tak, že se jen málo dostanou mimo kurty. Co vás na vašich cestách nejvíce zaujalo?

Byl to New York, měli jsme tam trochu času a známí nás „protáhli“ městem. Je to fakt zvláštní betonová džungle s neopakovatelnou atmosférou.

Takže byste v New Yorku mohl žít? Tak čtrnáct dnů, rád se vracím domů. **Aleš Pohořal**



TENISTA TOMÁŠ BERDYCH na dvorcích v australském Melbourne.

TOMÁŠ BERDYCH:

- Narozen 17. září 1985 ve Valašském Meziříčí
- Tenis hraje od pěti let
- Mj. vítěz halového turnaje v Paříži
- Světový žebříček: nejlepší umístění 25.
- Získané peníze (prize money) za kariéru: cca 1,3 miliónu dolarů

LYŽOVÁNÍ PŘÍMO V CENTRU PRAHY

Do konce března bude v provozu první lyžařský skiareál v Go Žlutých lázních Podolí. K dispozici je šedesátimetrová sjezdovka s dětským vlekem, běžecí okruh pro klasické lyžování i bruslení, speciální lyžařský kotouč pro děti a půjčovna skútrů. Otevřeno denně 9–21 hod.



FOTO: DAVID TUŘECKÝ

Handicapovaní sportovci dostali ceny

Na Výstavišti v Brně se v polovině ledna pořádá již XII. ročník vyhlášení **nejlepších sportovců Spastic Handicap 2005**. Přes 30 nejúspěšnějších sportovců získalo křišťálové poháry v pěti vyhlášených kategoriích. Za trvalou podporu spasticky postižených sportovců obdržel náměstek pražského primátora Petr Hulinský čestný titul Amicissimus Spastic Handicap 2005.

V Rotundě brněnského Výstaviště se 19. ledna sešli handicapovaní sportovci, kteří v loňském roce sklízeli úspěchy jak při tuzemských, tak i mezinárodních mistrovských závodech a soutěžích. „Je obdivuhodné, co vše tito lidé dokážou. Způsob, jakým se dovedou poprat s osudem a překonávat životní překážky, je pro všechny příkladem. Navzdory svému handicapu se věnují výkonnostnímu a vrcholovému sportování, v němž dosahují výborných výsledků,“ sdělil náměstek pražského primátora Petr Hulinský, do jehož kompetence spadá oblast



HANDICAPOVANÍ sportovci měli z cen velkou radost.

sportu, a dodal: „Účastníci letošního, XII. ročníku převzali ceny v celkem pěti vyhlášených kategoriích, a to nejlepší sportovci Spastic Handicap (SH) roku 2005, nejlepší

sportovci roku na 4. až 10. místě, nejlepší sportovci tělovýchovných jednot a sportovních klubů do 23 let, nejlepší cvičitelé roku a nejlepší trenéři a manažer roku.“

Titul nejlepšího sportovce si odnesla 19letá lukostřelkyně Markéta Sidková z tělovýchovné jednoty ZP Nola Teplice. Na mistrovství světa 2005 v italské Massa Carrare vystřílela dvě stříbrné medaile v soutěži jednotlivkyň a družstev. Do druhého ročníku Síně slávy SH byl uveden stolní tenista Pavel Čech, který byl před šesti lety členem stříbrného mužstva stolních tenistů na paralympijských hrách v Sydney. Pořadatelem celé akce byla Spastic Handicap Sport Agentura, s. r. o. s akciovou společností Veletrhy Brno.

Česká federace sportovců s centrálními poruchami hybnosti také udělila mimořádná ocenění za dlouhodobou podporu sportovců-spastiků, a to dva čestné tituly Amicissimus, jednu zvláštní cenu a dvě výroční. **Eva Kolbabová**

Fotbalová mládež dostala tisíce míčů

Děti i dospělí zcela zaplnili halu Slavia v Edenu v polovině ledna. Hlavní město se společností Adidas zde pořádalo zajímavou sportovní akci s názvem Svátek míčů. Za více než 1,7 miliónu korun věnovalo město nové fotbalové míče jedenaosmdesáti pražským fotbalovým mládežnickým klubům. Prvních dvě stě míčů a ceny vítězům fotbalových klání předával náměstek pražského primátora Petr Hulinský (na snímku), který nad celou akcí převzal záštitu.

Sportovní odpoledne se spoustou fotbalových her, soutěží, artistického umění i autogramiádou zažili malí i velcí diváci, kteří se přišli podívat 15. ledna do haly sportovního klubu (SK) Slavia Praha v Edenu. Vrcholem nedělního programu bylo slavnostní předání prvních dvou stovek nových míčů značky Adidas malým fotbalistům, kteří si je hned vyzkoušeli v zápasech o nejčestnější posty. „Nákup míčů je dobrou investicí, protože ve sportovních klubech tráví pravidelně tisíce

dětí a dospívající mládeže smysluplně svůj čas. V průměru tak vychází na každý z více než čtyř set fotbalových mládežnických týmů sedm míčů,“ uvedl náměstek pražského primátora Petr Hulinský, do jehož kompetence v Praze spadá sportovní oblast, a doplnil: „Samozřejmě jsme

chtěli tímto způsobem také poděkovat stovkám dobrovolníků, kteří se dětem věnují často



FOTO: D. TUŘECKÝ

v nepřítli příznivých ekonomických podmínek.“

Návštěvníci fandili svým favorittům během přátelských utkání dětských týmů FK Slavoj Vyšehrad, Bohemians 1905, SK Aetherm Vršovice a SK Sparta Krč. Ten si i odnesl vítězný pohár. V exhibičním fotbalovém utkání porazili pražští politici tým známých osobností Real Top Praha 2 : 0. Za politiky bojovali například náměstci pražského primátora Petr Hulinský a Rudolf Blažek, pražští radní Jan Štřof a Pavel Klega, pražský zastupitel Miroslav Poche.

Real Top Praha reprezentovali kromě jiných herci Ivan Trojan, Ondřej Vetchý a Filip Blažek, zpěváci Bohouš Josef a Petr Vondráček. **Eva Kolbabová**

HERVIZ SPORTS
TOTÁLNÍ VYPRODEJ!
POSLEDNÍ ŠANCE!

STRANU PŘIPRAVILA MONIKA FOJTÍKOVÁ

DIVADLO

ZOO PRAHA

NENECHTE SI UJÍT

Každý víkend se můžete zúčastnit na několika místech v zoo komentovaného setkání se zvířaty, například s velkými želvami, žirafami, gorilami a dalšími.

Přijďte se podívat, jak prospívá Moja a jak žije gorilí rodina. Při troše štěstí uvidíte vzácné mládě medvěda v pavilonu Afrika zblízka. Nezapomenutelným zážitkem je pozorování plameňáků v zasněžené expozici.



ÚNOR V PRAŽSKÉ ZOO JE MĚSÍCEM NA PÓLECH

Denně najdete v areálu zoo polární zastavení s informacemi o arktické a antarktické přírodě. Každý den také můžete navštívit výstavu Polární krajce ve fotografii, která je připravena ve vzdělávacím centru. Na období jarních prázdnin (6.-19. února) je pro děti připravena Přírodovědná sázka. Na závěr jsme přichystali Den na pólech. Odehraje se v sobotu 25. února od 11.00 h a čeká vás setkání s polárníky, antarktickými i arktickými zvířaty, hry a soutěže.

PŘEDNÁŠKOVÝ CYKLUS

Pokračují i oblíbené čtvrteční Podvečery v zoo. Každý čtvrtek v 18.00 h se sejde ve vzdělávacím centru, abychom společně s našim hostem navštívili nejrůznější kouty světa.



Program na únor: 9. 2. – Galapágy; 16. 2. – Aye-aye a já; 23. 2. – Ledová Antarktida. Pozor – nezapomeňte se včas objednat (telefonicky na č. 296 112 230 a 296 112 233 a e-mailem na pr@zoopraha.cz). Vstupné činí 20 Kč, parkoviště je k dispozici zdarma.

ZOO PRAHA Otevřeno denně 9.00 až 16.00 U Trojského zámku 3, 171 00 Praha 7 tel. +420 296 112 230 http://www.zoopraha.cz e-mail: zoopraha@zoopraha.cz

Městská knihovna v Praze

VIVAT CAROLUS QUARTUS – Hold Otci vlasti, králi Karlu IV.

Z Morality Karla IV. sestavil a úvodní slovo napsal Alfréd STREJČEK, hudbu složil Štěpán RAK. Tento pořad je první akcí z připraveného doprovodného programu MKP k projektu „Karel IV. – Císař z Boží milosti.“ Uskuteční se v pondělí 20. 2. v 18.00 hodin v Malém sále MKP, Mariánské nám. 1, Praha 1, předprodej vstupenek v pokladně MKP (tel. 222 113 426) začíná pro všechny zájemce od 2. února. Účinkují: A. Strejček – umělecký přednes, bicí nástroje a Š. Rak – koncertní kytara a zpěv. Nevšední zážitek zprostředkoval pro širokou veřejnost divadelní a filmový úsek ÚK MKP.

MOZART ČLOVĚK A UMĚLEC.

Pod tímto názvem můžete od 1. 2. navštívit výstavu hudebního úseku Ústřední knihovny MKP k významnému jubileu světověznámého skladatele. Expozice dá nahlédnout do fondu knihovny rekapitulací nejvýznamnějších titulů Mozartových životopisců. Výběrem z bohatého fondu hudebnin a hudebních nahrávek zároveň představí skladatelovo dílo v sekci hudby operní, symfonické, komorní a klavírní. Připomeneme krátce historické kořeny katalogu Mozartových skladeb i některá historicky cenná vydání z fondu knihovny. V malé galerii portrétů bude k vidění soubor různorodých, více či méně věrohodných či ověřitelných podob skladatele. Chybět nebude ani chronologie Mozartova života, v níž mají své čestné místo hudebními historiky často připomínané skladatelovy pražské pobyty. Přijďte si poslechnout a prohlédnout.

Konkrétní informace o dalších únorových akcích a pořadech zjistíte přímo na jednotlivých pobočkách MKP a na adrese www.mlp.cz. Těšíme se na Vás.

Divadlo na Vinohradech: Jistě, pane ministře

Nám. Míru 7, Praha 2, pokladna tel.: 224 257 601



Dne 15. února uvede Divadlo na Vinohradech premiéru komedie Jistě, pane ministře, jejíž předlohou se stal populární a úspěšný stejnojmenný seriál britské televize BBC.

Děj se skládá z řady epizod odehrávajících se v prostředí vysoké britské politiky. Autoři Anthony Jay a Jonathan Lynn se inspirovali deníky ministra Richarda Crosmana, vydanými v roce 1964, seriál postupně vznikl a vysílal se v letech 1980–1987. Získal řadu různých ocenění, k příznivcům patřila i premiérka Margaret Thatcherová.

Inteligentní humor seriálu Jistě, pane ministře ocenili i čeští diváci. Jednotlivé epizody sice zobrazují britskou realitu, ale charaktery i vztahy mohou v mnohém připomínat naši současnou politickou scénu. V hlavních rolích uvidíme Viktora Preisse a hostujícího Františka Němce, člena Činohry Národního divadla, v dalších rolích účinkují Jan Štastný, Svatopluk Skopal, Simona Postlerová, Daniela Kolářová, Otakar Brousek, Ladislav Potměšil, Eva Režnarová a Jiří Žák. Komedie Jistě, pane ministře je režijním debutem Martina Stropnického.

Cikáni jdou do nebe

Divadlo bez zábradlí, Jugmannova 31, Praha 1, tel.: 224 946 436



Po malé pauze se na jevišti Divadla bez zábradlí v lednu vrátil dnes již kultovní muzikál Cikáni jdou do nebe. Vzhledem k očekávání radostné události u představitelky Rady, herečky Vandy Konečné, alternuje od ledna 2006 v hlavní roli Jitka Čvančarová. Hudebně-dramatická inscenace Cikáni jdou do nebe je muzikálový příběh vášnivé lásky krásné cikánky Rady a „krále zlodějů koní“ Lujka Zobara. Zároveň je strhujícím podobenstvím o věčné lidské touze, o hledání,

o lásce, která dokáže zničit sebe samu. Inscenace, na které se podílejí špičkoví tvůrci, je nabitá sugestivními romskými melodiemi, tancem a pohybem. Režisérem muzikálu Cikáni jdou do nebe je Radek Balaš, jeden z nevyhledávanějších českých režisérů, kterého v Divadle bez zábradlí zanedlouho čeká další režijní počín, a to Confortésova hra Maraton. S muzikálem Cikáni jdou do nebe se můžete na krkneck Divadla bez zábradlí setkat 7. a 24. února.

Přehlídka ostravských divadel v Celetné

Divadlo v Celetné, Celetná ul., Praha 1, tel.: 222 326 843

Divadlo v Celetné po roce opět uvádí přehlídku inscenací ostravských divadel, tentokrát Komorní scény Aréna a Divadla Petra Bezruče.

Kromě inscenace Na dotek a obnovené premiéry hry Popcorn uvedou obě divadla i zcela nové premiéry – Svatbu režiséra Janusze Klimszy a hru Syn.zima režiséra J. A. Pitínského.



Komorní scéna Aréna

6. února: Na dotek, 7. února: Svatba

Divadlo Petra Bezruče

8. února: Popcorn, 9. února: Syn.zima

Více si o představeních můžete přečíst na www.divadloviceletne.cz.

INZERCE

Hudební divadlo Karlín

Jekyll & Hyde

Leslie Bricusse, Frank Wildhorn
Hrají: D. Hůlka, K. Brožová, T. Duchková, M. Vojtko, I. Dufková, M. Nosková, J. Laufer, T. Bartuněk a další

Příběh velké lásky, vášně a tajemství. Světznámý příběh doktora Henryho Jekylla a jeho tajemného druhého já. Přijďte jej prožít s ním! Brány Londýna 1895 se otevírají na jevišti Hudebního divadla Karlín.

Hudební divadlo Karlín

Hrajeme v Kongresovém centru Praha
Tel.: 808 13 33 13, 261 176 888-9
E-mail: obzvednasky@hdk.cz
www.hdk.cz / www.sazkaticket.cz
www.ticketpro.cz / www.ticket-art.cz

Světový muzikál od 190 Kč

frekvence

metre

LISTY

DENNÍ ADRENALIN

FILM

KNIHY

FIMFÁRUM 2

Premiéra 23. 2. 2006

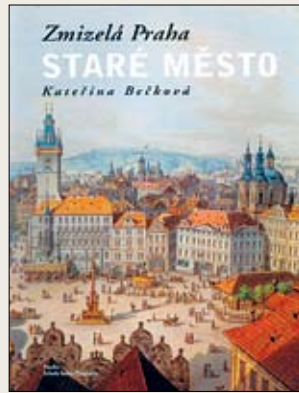


Čtyři zbrusu nové pohádky „pro chytré děti a chytré dospělé“ z oblíbené knihy Jana Wericha. Po několika letech přijal nabídku na spolupráci pan Břetislav Pojar, legenda českého loutkového filmu. Břetislav Pojar předstírá pitoreskní příběh malíčkého Palečka, plný zvratů a dobrodružství. Pod vedením Aurela Klimta ožijí tři navzájem si podobní bratři, Hrbáci z Damašku, přinášející atmosféru Blízkého východu a pestrost orientálního vyprávěčství. Vlasta Pospíšilová ve Třech sestřích a prstenu rozvinula vesnický dekameronský návod, jak pro strýček zblbnout své chotě, a Jan Balej dovolí bratrům Markovi a Koubovi prožít starý pohádkový příběh o závisi, čertech a vysvětlení jednoho přírodního úkazu v pohádce Moře, strýčku, proč je slané?

Celý film je ručně animován a jako první v ČR snímán digitálním fotoaparát Fujii S3 PRO, poté zpracován na PC a následně převeden na filmovou surovinu. Do kin tak přichází po úspěšném uvedení Fimfára Jana Wericha (2002) klasický český loutkový film, který navazuje na tradici Studia Jiřího Trnky, která má jméno po celém světě.

Kateřina Bečková: Staré Město / Zmizelá Praha

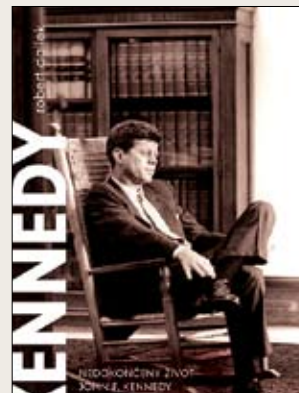
Paseka, 2006



Staré Město je třetím svazkem volné řady Zmizelá Praha, která představuje zániklou tvář historického středu našeho hlavního města. Poznání zmizelé Prahy může pozornému čtenáři přinést neobvyklá setkání s historií, odkrytí nečekané historické souvislosti a překvapivě neznámou podobou důvěrně známých míst. Výběr vyobrazení se neomezí jen na klasickou fotografickou dokumentaci, vedle fotografií zachycujících podobu Prahy před její velkou „asanační“ proměnou na přelomu 19. a 20. století jsou vyobrazena i výtvarná díla, která umožňují exkursy do vzhledu Prahy 16. století.

Robert Dallek: Nedokončený život, J. F. Kennedy

Argo, 2006



Tato kniha je prvním věrohodným životopisem Johna F. Kennedyho, který byl za téměř čtyřicetileté napsán. Uznávaný a vysoce oceňovaný historik Robert Dallek čerpal ze zdrojů disponujících informacemi „z první ruky“, z nedávno odhalených dokumentů i z dosud nikdy neodtajněných archivů a prostřednictvím svého díla nám tak o J. F. K. odhaluje více, než nám bylo kdy známo. Mění způsob našeho nazírání na Kennedyho život, na jeho působení v prezidentském úřadě i na jeho odkaz. Autor brilantně popisuje Kennedyho přednosti, ale nevyhýbá se ani líčení jeho slabých stránek. Výsledkem je komplexní portrét smělého, statečného, lidského a hrdinského muže Johna Fitzgeralda Kennedyho.

Jan Šmíd: Obrázky z Paříže

Labyrint, 2006



Obrázky z Paříže jsou literárně-cestopisným pohledem na francouzskou metropoli. Kniha nemá charakter turistického průvodce, ostatně autor připouští, že během celého roce, kdy v Paříži pobýval, nebyl ani jednou na Eiffelovce a úspěšně ignoroval i další slavné pamětihodnosti. Zavede nás však na místa, která on považuje za půvabná a mnohá z nich pro čtenáře objeví. Poznáte, že Paříž je městem malebných zákoutí, fascinujících detailů, luxusních bulvárů i úzkých středověkých uliček. Dočtete se o slavných postavách města, ale i o obyčejných lidech. Jan Šmíd parafrázuje větu E. Hemingwaye, který vzdal městu hold svou krásnou knihou Pohyblivý svátek, a tvrdí, že kdo jednou mohl alespoň chvíli žít v Paříži, toho to poznamená na celý život.

VLASTA KOREC
PRAŽSKÉ BYDLENÍ
OD GARSONKY PO VILU
PRODÁVÁTE NEMOVITOST?
Prosecká 680/121, Praha 9, tel.: +420 222 561 222
www.prazskebydleni.cz
Právní služby ZDARMA!
Neplatíte žádné poplatky!

MUZIKÁL

HUDBA

VÝSTAVY

STRANU PŘIPRAVILA MONIKA FOJTIKOVÁ

Obraz Doriana Graye

Divadlo Ta Fantastika, Karlova 8, Praha 1, tel.: 222 221 366, premiéra 18. 2. 2006



ZLEVA: V. Noid Bárta, T. Petřík, D. Kraus

Pražské Divadlo Ta Fantastika představí v polovině února muzikál s názvem Obraz Doriana Graye. Skandální román publikoval Oscar Wilde v roce 1891. Spisovatel, který „pohoršoval, aby okouzlit“, tehdy určoval svým výstředním oblečením módní trendy v salónech londýnské smetánky. Wilde byl zábavným vypravěčem, nestyděl se přiznat inspiraci svými velkými literárními vzory: dramaty Shakespeara, hororovými povídkami E. A. Poea, Baudelairovou poezií... Miloval skandály, večírky, bizarní příběhy. To všechno je součástí Obrazu Doriana Graye, kultovního románu všech generací. K pokusu převést knihu Oscara Wilde do muzikálové podoby se spojil skladatel a kytarista Michal Pavlíček s textařem Janem Saharou Hedlem, režisérem inscenace je Jiří Pokorný, umělecký šéf Divadla na Zábřadlí, který se s dramaturgyní Marií Reslovou podílel na přípravě scénáře. V titulní roli se představí zpěvák a hudebník David Kraus v alternaci s posluchačem DAMU, hercem a hudebníkem Miloslavem Kónigem, dále vystoupí K. Stříhávka, B. Basiková, K. Dobrý, D. Hůlka, V. Čok, V. Noid Bárta a další...

Pražské Divadlo Ta Fantastika představí v polovině února muzikál s názvem Obraz Doriana Graye. Skandální román publikoval Oscar Wilde v roce 1891. Spisovatel, který „pohoršoval, aby okouzlit“, tehdy určoval svým výstředním oblečením módní trendy v salónech londýnské smetánky. Wilde byl zábavným vypravěčem, nestyděl se přiznat inspiraci svými velkými literárními vzory: dramaty Shakespeara, hororovými povídkami E. A. Poea, Baudelairovou poezií... Miloval skandály, večírky, bizarní příběhy. To všechno je součástí Obrazu Doriana Graye, kultovního románu všech generací. K pokusu převést knihu Oscara Wilde do muzikálové podoby se spojil skladatel a kytarista Michal Pavlíček s textařem Janem Saharou Hedlem, režisérem inscenace je Jiří Pokorný, umělecký šéf Divadla na Zábřadlí, který se s dramaturgyní Marií Reslovou podílel na přípravě scénáře. V titulní roli se představí zpěvák a hudebník David Kraus v alternaci s posluchačem DAMU, hercem a hudebníkem Miloslavem Kónigem, dále vystoupí K. Stříhávka, B. Basiková, K. Dobrý, D. Hůlka, V. Čok, V. Noid Bárta a další...

ZAHŘEJTE SE MOZARTEM



FOTO:FRANTIŠEK ORTMANN

Giovanni, kterou zde řídil v roce 1787 Mozart sám při světové premiéře, dále Kouzelnou flétnu (k dispozici jsou dvě inscenace, jedna ve Stavovském divadle, druhá ve Státní opeře) hranou v únoru čtyřikrát. Česká filharmonie přináší dva programy, v jednom brilantní Haffnerovu symfonii (dirigent Leon Fleischler), ve druhém Koncertantní symfonii pro housle a violu (dirigent Ondřej Kukal). Atraktivní novinkou bude scénické provedení oratoria La Betulia liberata péčí Symfonického orchestru hl. m. Prahy FOK pod taktovkou mladé osobnosti, dirigenta Jakuba Hruší. Týž orchestr uvede Händlovo oratorium Mesiáš v Mozartově instrumentaci (z roku 1789, dirigent Kazuhiko Komacu). Komorní díly ožije starobylý kostel Šimona a Judy (chrámové skladby, varhanní díla, houslové sonáty). *Mozart v Praze vás očekává.*

MOZART PRAHA 2006

CHRIS REA

2. 3. 2006, 20.00 hod. – Kongresové centrum Praha



Díky své virtuózní hře na kytaru a sametově chraplavému hlasu, který se stal jeho značkou, získal postavení superhvězdy na celé zeměkouli. Rea má na svém kontě více než 22 milionů prodaných nosičů na celém světě. Chris Rea se narodil v březnu roku 1951 v Middlesborough, první zkušenosti získal v kapele Magdalene (rok 1973), od té doby stihl vydat kolem dvou desítek alb. První autorské album mu vyšlo v roce 1980 pod názvem Tennis. Aktuálně je pro všechny fanoušky Chris Rea nachystán luxusní výběr s názvem Blue Guitars – Earbook. Chris Rea se publiku v Čechách představil v roce 2002 vystoupením v T-Mobile Areně. Nyní se vrací do komornějšího prostředí Kongresového centra. I když se může někdy zdát, že se na pódiu necítí zrovna příjemně, kytaru i hlas ovládá dokonale. Chris Rea nemá rád okázalé šou a zvláštní efekty. Je pro něj důležitý kontakt s publikem, kdy může cítit, jak lidé reagují na jeho písně. Nadaný slide kytarista získává inspiraci a sílu ze svého soukromí. V Reově hudbě se spojují rockový romantismus, instrumentální zručnost a umělecká zralost. Naučil se rozlišovat mezi povrchní slávou a trvalým dojmem stejně jako mezi anonymními produkty a osobním vyjádřením.

10. ročník mezinárodní výstavy motocyklů a příslušenství
www.motocykl-praha.cz

MOTOCYKL
9. - 12. 3. 2006
Výstaviště Praha – Holešovice

Čt - Pá: 10^h-21^h, So: 10^h-20^h, Ne: 10^h-17^h
Průmyslový Palác, Křížkovy pavilony

INCHEBA Praha spol. s r.o.,
Areal Výstaviště 67, Praha 7 – Holešovice, tel.: 220 103 461,
fax: 220 103 220, email: motocykl@incheba.cz, www.incheba.cz

Maria Callas & Swarovski: Šperky na jevišti

Uměleckoprůmyslové muzeum v Praze, ul. 17. listopadu 2, Praha 1
21. 1. – 26. 3. 2006

Výstava Maria Callas & Swarovski – Šperky na jevišti je zcela unikátní. Její autor profesor Rinaldo Albanesi, dlouholetý viceprezident společnosti Swarovski International, ji připravil z kolekce divadelních šperků zhotovených pro Marii Callas Ateliérem Marangoni v Miláně. Ateliér byl založen Enniem Marinem Marangonim v roce 1940 a od okamžiku svého zrodu se stal nepřehlédnutelným dodavatelem šperků pro hvězdy světových operních domů, filmová studia a později i televizní společnosti.

V roce 2005 byla tato sbírka vystavena ve Státní opeře ve Vídni, v paláci Uffizi ve Florencii, v Galerii am Mozartplatz v Salcburku a v Královském operním domě Covent Garden v Londýně, v roce 2006 bude k vidění na různých místech severní Evropy a Spojených států. V roce 2007 ji čeká dlouhé turné po Japonsku a dalších asijských zemích a poté po Austrálii. Do konce roku 2005 výstavu navštívilo přes 2 800 000 lidí.



Pavel Hrdlička: Fotografie

Galerie Josefa Sudka, Úvoz 24, Praha 1, 19. 1. – 16. 4. 2006



Pavel Hrdlička (1911–1994) patřil ve třicátých letech 20. století k průkopníkům české reklamní fotografie a filmu. Po absolutoriu pražské Státní grafické školy (prof. K. Novák) se roku 1933 stal prvním fotografem reklamního oddělení firmy Baťa. V následujících letech se jako kameraman podílel na vzniku a rozvoji zlínského filmu (reklama, dokument, animované filmy atd.). Jeho spolupráce s J. Luksem, A. Hackenschmiedem, L. Koldou, E. Klosem a dalšími osobnostmi avantgardy přerostla v celoživotní přátelství. První autorova samostatná výstava připomene i další oblasti jeho fotografické tvorby.

Václav Jirásek: Industria

Galerie Rudolfinum, Alšovo nábřeží 12, Praha 1, 9. 2. – 30. 4. 2006



FOTO:VÁCLAV JIRÁSEK

Václav Jirásek (narozen 1965 v Karvině) patří ke střední generaci výtvarných umělců, kteří si zvolili jako médium své práce fotografii. Pro Galerie Rudolfinum a na její podnět vytváří nyní speciální projekt, jenž bude představen veřejnosti od února do dubna 2006 a jehož jediným tématem jsou „umírající“ továrny. Ve velkém souboru přibližně sedmdesáti až osmdesáti barevných velkoformátových fotografií se pokouší zdokumentovat interiéry zanikajících továren,

prostory převážně metalurgických provozů v celé jejich monumentalitě, rozkladu, zmaru a současné opuštěnosti. Autor se dotýká velice závažného tématu zániku „katedrál práce“, symbolů pokroku od první poloviny 19. století, jež posléze v ideologii a propagandě předchozího režimu hrály velice význačnou, nikoli však jednoznačnou roli. Na procesu jejich současné proměny lze poměrně zřetelně demonstrovat mimo jiné hloubku změn, jež nastaly po roce 1989.

Význačné osobnosti v Praze

Magistrát HMP, Mariánské nám. 2, Praha 1

Více než šest desítek portrétů světoznámých osobností z oblasti politiky, kultury a vědy můžete nyní vidět na chodbách pražské radnice. Významné celebrity zachytili na jejich pracovištích i soukromých toulkách Prahou fotografové ČTK. Vernisáž výstavy byla spojena s představením tematicky shodné knihy Pravoslava Kneidla Setkání s Prahou - vztahy mezi městem a zahraničními umělci a vědci od Francesca Petrarco po Allena Ginsberga, jejíž vydání město finančně podpořilo a primátor Pavel Bém osobně zařídil. Z velkoformátových fotografií na návštěvníky pražského magistrátu budou například shlížet americký herec Henry Fonda na tis-

kové konferenci v Praze v roce 1964, nebo švédský tenista Björn Borg z roku 1993, kouzelník iluzionista David Copperfield na pražské tiskové konferenci v roce 2004, ale i bývalý sovětský prezident Michail Gorbačov na návštěvě v Praze v roce 1999, či také císař František Josef I. na procházce po nově otevřeném kamenném mostě (dnes most Legií) v roce 1901. Na výstavě si můžete připomenout také papeže Jana Pavla II. při setkání s kardinálem Františkem Tomáškem v roce 1990, a nebo amerického trumpetistu Louis Armstronga při koncertu v pražské Lucerně v roce 1965 a mnoho dalších významných tváří.

BOTANICKÁ ZAHRADA

NENECHTE SI UJÍT...

- 20. 1. – 9. 3. – Výstava fotografií z expedice BZ od našich kurátorů ve výstavním sále
- 26. 1. – 28. 2. – Boj proti suchu a rozšiřování pouští – výstava ve skleníku Fata Morgana
- 27. 1. – 12. 2. – Výstava palem a cykasů ve skleníku Fata Morgana
- 6. 2. – 19. 2. – Jarní prázdniny s ALGIDOU – děti mladší 15 let při odchodu ze skleníku dostanou zdarma zmrzlinu

Cyklus přednášek ZIMA 2006:

- 16. 2. 2006 Zahrady slavných - Jaroslav Ullmann
 - 23. 2. 2006 Jaro v Sýrii - Martin Hajman, Ing. Josef Souček
- Přednášky se konají ve výstavním sále vždy ve čtvrtek, začátek v 17.30 h. Vstupné 20 Kč.



FOTO:ARSHVINY

NEJVĚTŠÍ semeno palmového světa

Výstava palem a cykasů

- Návštěvníci expozice se seznámí s více než dvěma desítkami druhů cykasů a téměř padesátkou palem. Botanická zahrada hl. města Prahy se může pochlubit vzácnými druhy palem, které se dosud v České republice nepěstují. Část výstavy vyplní přehlídka palmových semen, včetně druhu Lodoicea maldivica, jehož semena jsou v rostlinné říši největší.
- Návštěvníci výstavy získají nejen obecné informace o skupinách palem a cykasů a rozdílech mezi nimi, dozví se rovněž všechny biologické i jiné zajímavosti o vystavovaných exponátech.

SOUTĚŽNÍ KVÍZ

Který druh palmy má největší plody (až 50 cm dlouhé a téměř 30 kg vážící) a je zároveň nejstarším druhem palmy na světě?
a) palma stínidlová (Corypha umbraculifera)
b) kokosovník ořechoplodý (Cocos nucifera)
c) palma seychelská (Lodoicea maldivica)

Své odpovědi zasílejte do 24. 2. 2005 na adresu redakce: Listry HMP – Tardus, s.r.o., Francouzská 4, 120 00 Praha 2 (ne do botanické zahrady!). Pět vylosovanych výherců obdrží malé překvapení od BZ Praha.

Otevírací doba: BZ je v únoru otevřena denně 9–16 hodin, skleník Fata Morgana zůstává každé pondělí z důvodu údržby uzavřen.



Botanická zahrada hl. města Prahy
Nádvoří 134
171 00 Praha 7-Troja,
tel.: +420 234 148 111
fax: 233 542 629,
http://www.botanicka.cz
info@botanicka.cz

Karlínské Spektrum DDM hl. m. Prahy
Karlínské náměstí 7, Praha 8, tel.: 222 333 888
http://spektrum.ddmprahe.cz

ÚNOR 2006

- 7.2./15:30/ **BATIKOVÁNÍ – DÍLNA**, Info (2 dny předem): Z. Altnerová 222 333 888; **Cena: 50 Kč** včetně materiálu
- 9.2./18:30/ **TAJEMNÁ ŘEKA**, Režie: Clint Eastwood. Koncert pořáda os. Maranatha v rámci projektu Maranatha mladým. **Vstupné: dobrovolné**
- 10.2./19:00/ **VŠECHNY DÁMY BY VRAZDILY** Hraje divadlo NATĚŠNO PLUS; **Vstupné: 50 Kč**
- 11.2./19:30/ **MICHAL TRÍSKA – JAN MENDELSSON** Sanson, pop, blues (www.michaltriska.wz.cz); **Vstupné: 48 Kč**
- 14.2./19:30/ **ZNÁM TVŮJ SNĀR – KYTARISTA PETR FEIKL** Koncert bluegrassové hudby; **Vstupné: 80 Kč**
- 17.2./15:30/ **PAPIROVÉ HRÁTKY-KAŠÍROVÁNÍ** Info (2 dny předem): D. Kostková 222 333 888; **Cena: 120 Kč**
- 22.2./19:30/ **FILMOVÝ KLUB** Terry Jones – ŽIVOT BRIANA pouze pro členy klubu, info: podstlepeno.ddmprahe.cz
- 23.2./19:30/ **ČERNÍ ŠVIHÁCI**, koncert; **Vstupné: 60 Kč**
- 25.2./10–18/ **DISKUZNÍ A REČNICKÝ KLUB** Přirozený projev aneb herectví k sobě. Lektor: Robert Sattler. Více info: www.agora-praha.cz
- 25.2./14–22/ **MASOPUST** aneb zpět k tradicím.
- 28.2./15:30/ **BATIKOVÁNÍ – DÍLNA**, Info (2 dny předem): Z. Altnerová 222 333 888; **Cena: 50 Kč** včetně materiálu
- 28.1., 25.2., 25.3. **ZKOUŠKÝ NANEČISTO** 9:30 - ČESKÝ JAZYK / 11:00 - MATEMATIKA Pro všechny zájemce z 5. a 9. tříd. Zkušební text trvá asi hodinku a stojí 50.- Kč. Přihlásit se můžete třeba jen na jeden předem. Počet míst omezen - přihlášení nutné předem 222 333 888

JARNÍ PRÁZDNINY V PRAZE

- 13.–17.2., celodenní programy pro děti (9-16:00 hod.), **Cena 120 Kč včetně oběda**.
- Info: Z. Folberová 222 333 817, folberova@ddmprahe.cz

KULTURA – KŘÍŽOVKA – INZERCE

KULTURNÍ INFORMACE Z MĚSTSKÝCH ČÁSTÍ

Úterý 7. února

■ **Koncert s výkladem** – 7. února ve 14.30 hod., vystoupí Dominika Hošková (violoncello) a Ester Godovská (klavír). Koncerty se konají pod záštitou městské části Praha 2 a hlavního města Prahy. Vstupné je dobrovolné.
Praha 2 – Modlitebna Českobratrské církve evangelické, Korunní 60

Sobota 18. února

■ **Prohlídka Prahy s odborným výkladem** – pro návštěvníky je připraveno několik zajímavých prohlídkových tras, zvláštní program pro rodiny s dětmi a masopustní program.

Praha 1 – Galerie historických řemesel na Kampě, Nosticova 8, sráž je ve 14.00 hodin

■ **Nebojte se nevidomých** – jednodenní seminář určený všem, kteří se chtějí dozvědět více o životě nevidomých lidí a o kontaktu s nimi. Poslouží jak lidem, kteří s nevidomými přicházejí do styku takřka-jíc denně (v rodině, v zaměstnání apod.), tak i každému, kdo by třeba rád nabídl svou pomoc kolegjdoucímu s bílou holí, ale neví přesně jak.
Praha 7 – klubovna sdružení Okamžik, Umělecká 5, 170 00 Praha 7, začátek od 9.30 hodin.

Neděle 19. února

■ **Vernisáž výstavy „OBRAZY“** – vystavuje členka činohry ND v Praze Blanka Bohdanová. Vstupné dobrovolné. V dalších dnech je výstava otevřena od 20. února do 8. března 2006, denně od 14 do 17 h.
Praha 22 – Muzeum Uhlířůves, Nové náměstí 1251, od 15.00 hodin

Úterý 21. února

■ **Josef Suk – sběratel** – ojedinelá expozice sběratelské činnosti skladatele Josefa Suka. Prezentace originálních předmětů z muzejních i soukromých sbírek (sklo, keramika, obrázky na skle, porcelán). Od 29. března výstava k 75. výročí založení Společnosti A. Dvořáka, která

v roce 1932 iniciovala vznik Muzea A. Dvořáka.
Praha 2 – Muzeum Antonína Dvořáka, Ke Karlovu 20 (letohrádek Amerika), do 15. března.

■ **Vernisáž výstavy Cesty k přírodě** – fotografie Romana Krejčího na téma Národní parky USA, česká krajina, krajina Prahy 8 a flóra. Výstava potrvá do 31. května 2006.
Praha 8 – bílý dům U Meteoru 6, od 17.00 h.

Sobota 25. února

■ **V. seniorský bál „Srdce v tanci“** – patronem je B. Rösner, k tanci hraje orchestr Václava Kryso, pozvaní hosté N. Konvalinková, B. Kodetová a další.
Praha 3 – hotel ARCOTEL Teatrino, Bořivojova 53, od 18.30 hodin.

nomád
Poznávací zájezdy
turistika
expedice
cykloturistika
www.nomad.cz
tel: 566 623 642
Slavíkova 19, Praha2
(Orbis Link)
KATALOG ZAŠLEME ZDARMA
na SMS S ADRESOU: 737 671 045

HOLIDAY WORLD 2006
Středeoevropský veletrh cestovního ruchu
Central Europe's Premier Tourism Industry Event

Součástí evropské špičky již 15 let
Nejširší prezentace nabídek cestovních kanceláří a turistických centrál z celého světa
Exkluzivní doprovodný program po celou dobu veletrhu

23.-26.2.
23.-24.2. 10:00 - 18:00 (pouze pro odborníky)
25.-26.2. 9:00 - 18:00

www.holidayworld.cz
Výstaviště Praha – Holešovice
Prague Exhibition Grounds

eiffel optic

SLEVA AZ 50% NA DIOPTRICKÁ SKLA při zakoupení obruby

SLEVA AZ 30% NA SLUNEČNÍ BRÝLE

V každé prodejně eiffel optic najdete jiných 5000 modelů dioptrických i slunečních brýlí

Čeletná 38, P 1 / Na Příkopě 25, P 1 / Jungmannovo nám. 1, P 1 / Ječná 6, P 2 / Bělehradská 102, P 2
Palác Flóra, P 3 / Centrum Chodov, P 4 / OC Nový Smíchov, P 5 / Metropole Zličín, P 5
Centrum Černý Most, P 9 / Europark Štěrboholy, P 10

VYHRAJTE 50 BÁJEČNÝCH KNIH

Tajenku křížovky zaslejte do 24. 2. 2006 na adresu: Listy HMP, Francouzská 4, 120 00 Praha 2, nebo pomocí odkazu na internetu na www.listypraha.cz. Výherci budou vyzvučení písemně a výhru si budou moci vyzvednout v redakci.



Knihkupectví ALBATROS
Knihy pro celou rodinu

- Pro děti a teenagery
leporela – pohádky – první čtení – dobrodružství – knihy pro teenagery – sci-fi a fantasy – populárně-naučná literatura – zábava a hry – doplňkové učebnice
- Pro rodiče a prarodiče
detektivky – biografie – romány – historické romány – příručky – kuchařky – populárně-naučná literatura

Knihkupectví Albatros – VINOHRADY, Vinohradská 125, Praha 3, tel.: 222 729 400, po-pá 9:00-18:00, so 9:30-12:30

Knihkupectví Albatros – Park HOSTIVÁŘ, Švehlova 32, Praha 10, tel.: 272 655 684, po-ne 9:00-21:00

POMUCKA, AAD, ALKAN, ARON, LIČ, YK	LYŽAŘSKÁ DISCIPLINA	RUKSAK	2. DÍL TAJENKY	SPZ RYCHLOVA NAD KNEŽNOU	NEJINAK	V	PŘEMET VE VZDUCHU	ELEKTRONKA	1. DÍL TAJENKY	SPZ KOMÁRNA																				
ZAČÁTEK ZÁVODU						POHYB TÁDEM																								
RUSKÝ NOVOROČNÍ STROMEK						CIZÍ MUŽSKÉ JMÉNO CHEM. ZN. OSMA																								
RODOVÝ ZNAK				STŘET BĚŽET																										
PLAVECKÝ STYL					POKYN K ZASTAVENÍ JMÉNO ATL. ZÁTOPIKA					PLAVILA Z KLAD																				
PLODY DATLOVNÍKU					ŠAT SPZ LITOMĚŘIC																									
V	ČLOVĚK	ČESKÝ POLITIK JAN ??? BOK					A SICE STÁT JIŽNÍ ASIE		SLONÍ ZUB	SVĚTADÍL	V	CIZÍ VÝROBE SPORIT. POTŘEB	SPZ ÚSTÍ NAD LABEM	OMASTEK	MĚSTO USA	V	KRKOVŇSKÉ JÍDLO	POPĚVEK	AVŠAK	DĚLKOVÁ MIRA	V	MĚSTO OKL. NOVÝ JIČÍN	SVOBODNÝ SLECHTICKÝ STATEK	SERÁLOVÁ BOJOVNICE						
POKRYTÍ ROSOU							EVROPAŇKA SLOVENSKY RADOŠTNĚ OČEKÁVAT					MOTOHOVÉ VOZIDLO					ZKRESLENÝ VJEM					DRUH PŘEDAVÁNÍ ZPRAV								
AGÁVOVÁ VLÁKNA						INC. FYZIKA TESLY ÚTVAR BEZ HČDNOSTI		ANO ANGLICKY POGAZOVAT SE				DLUŽNÁ ČÁSTKA ČESKÁ NAR. BANKA					AMERICKÁ UNIVERZITA KROVINY ŘÍDCE						SPZ ÚSTÍ N. LABEM ZÁMEZI							
OVNOUT					LEKNUTI ASIA								CHYBA HOVOR. SLEVY					ZÁKLADNÍ MĚRIDLO UTUTLAT												
NĚMECKÝ HUDEBNÍ SKLADATEL					OKRASNÁ PROSTLINA JEDN. OBL. INDONESIA				KONEC NĚMECKÝ MĚSÍČNÍ MOŘE					ŘEZÁNÍ ŘEŠETO									POHOŠTENÍ STOLOVNÍKU HOVOR. ČVA							
NASYCENÝ UHLÍVOČEK					DRUH SYHA PŘIBLIŽNĚ							SPISOVATEL EDUARD ??? LESNÍ PTAK												CHEM. ZN. TELLURU JINĚ VEŠMĚRY		TROUHNI- VĚTI	SMĚNA ZA PENÍZE			
V	ZLÝ SKŘÍTEK	ZÁSTUP NÁDOBA NA KVĚTINY					OPĚRNÁ ŽEĐ PRUŽOR VE ZDI					ČLEN HNUTI HOLÝCH HLAV HEREC JOSEF ???												OTĚSÁNÍ TOVARYŠ ZASTAR.		PŘÍP. NA MY- TÍ MOTORU ZNAČKA VYSAVAČU		KAMARÁDI TABOR OHŇU ZKR. ÚTOK	INC. ZPĚ- VÁČKY BÍLÉ IN. MODER. KUBEJKOVĚ	
DRUH VLNĚNÉ LÁTKY						SOBOTA ZKR. POLEVKOVY KNEDLÍČEK		DRUH KARTY SPZ PRAHY																						
POTĚŠEN					VÝKLENK SPZ ROKYCAN				3. DÍL TAJENKY ŘÍMSKÝCH SÍ																					
JEZERO RUSKY							ŽENSKÉ JMÉNO Z. Z.																							
PODBRADEK							OVNUTI																							
									STARĚC																					
									LISTY PAPIRU																					

INFORMAČNÍ SERVIS PRO PRAŽANY

Sokolská ulice zprovozněna

Automobilový provoz v Sokolské ulici v Praze 2, jejíž úsek mezi nám. I. P. Pavlova a Fügnerovým nám. byl od čtvrtka 26. ledna uzavřen po havárii vodovodního řádu, byl obnoven v rekordním čase. Oproti původnímu předpokladu se podařilo podstatně zkrátit opravu potrubí včetně rekonstrukce vozovky již v pondělí 30. ledna. Prakticky ihned po havárii začaly výkopové práce, po obnovení potrubí byla zjištěna 4 metry dlouhá prasklina. Jak informovala společnost Pražské vodovody a kanalizace, tuto část roury bylo nutné vyměnit, avšak vzhledem ke stáří (pochází z roku 1908) a nepravidelnému tvaru bylo třeba speciální úpravy pro vsazení nového dílu. Zásobování dotčené oblasti vodou bylo díky přepásmování, které provedly Pražské vodovody a kanalizace, a s. zajištěno náhradní cestou z jiné části vodovodní sítě, jen místy byly sníženy ve vyšších patrech tlaky vody. (red)

PRAŽSKÁ ENERGETIKA, a. s.

Energetici podpoří obnovitelné zdroje

Některé z českých projektů na výstavbu obnovitelných zdrojů elektřiny podpoří v tomto roce Pražská energetika, a. s. Již zhruba čtvrt miliónu korun se totiž nashromáždilo na zvláštním účtu, na který od roku 2004 přispívají odběratelé ekologické elektřiny desetihalérovou přírůzkou speciálního tarifu PREKO. V Praze se k odběru tzv. zelené elektřiny přihlásilo jen během loňského roku 251 nových odběratelů. „Koncem ledna jsme zveřejnili podmínky, podle kterých se mohou zhruba do poloviny března o čtvrtmiliónový příspěvek hlásit zájemci z celé republiky. Na konci března pak komise složená z odborníků PRE, nezávislých energetických sdružení a institucí vybere nejlepší projekty, kterým umožní finanční částku čerpat,“ potvrdil tiskový mluvčí PRE Petr Holubec. Celkem již 341 pražských domácností, 29 podnikatelů a jeden velkooběratel (Ministerstvo životního prostředí ČR) napomáhají ochraně životního prostředí. Dohromady v loňském roce odebrali 1 384 520 kWh ekologické elektřiny, což představuje úsporu přibližně 590 tun hnědého uhlí nutného pro výrobu tohoto množství elektřiny.

PRAŽSKÁ PLYNÁRENSKÁ, a. s.

Nová adresa ČPU od ledna

Od 17. 1. 2006 najdete sídlo České plynárenské unie na nové adrese, a sice v budově administrativního areálu v ulici Novodvorské 803/82 v Praze 4-Krči (námě jako sídlo Středočeské plynárenské a. s.). Nejblíže spojení je ze stanice metra Kačerov (C) autobusy I. č. 106, 139, 170, 196, 203, 205 (st. Novodvorská) anebo ze stanice metra Smíchovské nádraží (B) autobusy I. č. 196, 198, 199 (st. Novodvorská).

PRAŽSKÉ VODOVODY A KANALIZACE, a. s.

Aktuality z PVK – nové logo a cena vody v roce 2006

S cílem posílit příslušnost ke skupině Veolia Water (nový název společnosti Veolia Water v ČR) přistoupily Pražské vodovody a kanalizace, a. s. (PVK), ke změně loga a korporátní identity společnosti. Od konce roku 2005 používají PVK výhradně logo svého akcionáře. PVK, které jsou dodavatelem pitné vody a provozovatelem kanalizace v hl. m. Praze, si ponechávají své obchodní jméno. Uvedené změny nemají žádný dopad na smlouvu ani organizaci a fungování PVK. Od 1. 1. 2006 v Praze zaplatíte za kubický metr, tj. 1000 litrů, pitné vody (resp. za služby spojené s výrobou a dodávkou pitné vody a odváděním a čištěním odpadní vody) 44,36 koruny včetně 5 % DPH, tj. o 1,61 Kč/m³ více než v roce 2005. Cena bude jednotná jak pro domácnosti, tak i pro ostatní odběratele.

SPRÁVNÉ ODPOVĚDI LISTY – LEDEN 2006

KVÍZ BOTANICKÁ:
C/ kayenský pepř

KŘÍŽOVKA:

... tím pravým místem pro vaši nekonečnou relaxaci.



Běžte se v Praze klouzat!

Pamětníci rádi vzpomínají na bruslení na Vltavě pod Karlovým mostem. Doba pokročila, ledy se pohnuly a spolu s nimi zmizeli z pražské Vltavy i bruslaři. S určitou nadsázkou lze říci, že jak bruslaři, tak i ledy se přesunuli na zimní stadiony. Výhodou těchto sportovišť bezesporu je, že zde spolehlivě naleznete upravenou ledovou plochu, která se pod vámi určitě neproboří. Nevýhodou je větší množství bruslařů, s kterými musíte společně jezdit obvykle v jednom směru. A samozřejmě asi již navěky bude chybět romantika podjíždění historických oblouků Karlova mostu.

Na území hlavního města máte k dispozici několik umělých ledových ploch, kde naleznete nejen kvalitní led pro bruslení. K vybavení každého zimního stadionu patří i další služby, jako je broušení bruslí, jejich půjčovna, prodejna sportovních potřeb, šatny a občerstvení s něčím na zahřátí. Pokud chcete jít bruslit, je důležité si zjistit, kdy jsou vyhrazeny hodiny pro veřejnost, které bývají v každém zařízení odlišné. Většina zimních stadionů slouží nejen veřejnosti, ale také k tréninku hokejistů a krasobruslařů. Samozřejmě je zde i možnost pronajmout si plochu pro sebe a své přátele a uspořádat si soukromý hokejový turnaj.

Asi nejzajímavější z pohledu historie je určitě zimní stadion na Štvanici, který byl slavnostně otevřen již v roce 1932 a je tak nejstarším zařízením tohoto druhu ve střední Evropě. Celkem zde byla odehrána čtyři mistrovství světa v led-



VODNÍ NÁDRŽ HOSTIVAŘ patří mezi oblíbené přírodní kluziště.

ním hokeji a v roce 1947 zde naši hokejisté vybojovali titul mistrů světa. Navíc zde trénovala i slavná krasobruslařka Ája Vrzáňová. Zajímavostí je, že k zastřešení ledové plochy došlo až v roce 1956.

Naopak zcela nový prostor na bruslení můžete letos nalézt v Europarku Štěrboholy. Od 26. 1. do 26. 2. zde bude zdarma připravena pro veřejnost ledová plocha a půjčovna bruslí. Zvláštností tohoto kluziště je každodenní program zaměřený nejen na nejmladší návštěvníky, kterého se zúčastní řada populárních osobností. Pokud mrazy trvají delší dobu, můžete s bruslemi přes rameno vyrazit i na zamrzlé přírodní plochy. Snad nejnavštěvo-

vanější je vodní nádrž v Hostivaři. Tato plocha je nejen dobře přístupná od stanice metra Háje, ale zdejší klima je proti středu města o něco chladnější, a proto voda dobře zamrzá.

J. Juřík

Informace o některých zimních stadionech:

Sdružení zimních stadionů: www.szs.cz
Štvanice: www.stvanice.cz, tel.: 602 623 449
Nikolajka: U Nikolajky 28, tel.: 251 560 269
Ice Czech Letňany: Tupolevova 669, tel.: 286 921 036
Kobra Praha: Mikoleckého 1, tel.: 241 490 085
Zimní stadion Hasa: Sámova ulice, Praha 10

Městská policie si došlápne na opilce

Řidiči, kteří se dopustí dopravního přestupku, ale také opilci, kteří v ulicích či v prostředcích městské hromadné dopravy obtěžují ostatní obyvatele, mohou být od 1. ledna kontrolováni městskými strážníky, zda jsou pod vlivem alkoholu. Tedy podrobeni dechové zkoušce.

Od 1. 1. letošního roku mohou být řidiči, kteří se dopustí dopravního přestupku, kon-

trolováni strážníky, zda nejsou pod vlivem alkoholu či jiných návykových látek. Kontrole jsou povinny se podrobit také osoby, které by mohly pod vlivem alkoholu nebo drog způsobit sobě či jinému újmu na zdraví nebo poškodit majetek. „Tato nová pravomoc představuje doplněk pro činnost obecních policií, avšak poznatky z dosavadních kontrol ukazují, že je plně opodstatněná a bude nepochybně dalším prostředkem k zajišťování bezpečnosti v metro-

poli,“ uvedl náměstek primátora Rudolf Blažek. Strážníci mohou v těchto případech provést orientační dechovou zkoušku a postupovat proti provinilci stejně jako dopravní policie. Ředitel Městské policie hl. m. Prahy Vladimír Kotrouš upřesnil: „Odmítnutí podrobit se vyšetření vede automaticky k tomu, že se na kontrolovanou osobu hledí, jako by byla pod vlivem alkoholu nebo jiné návykové látky. Při zjištění více než 0,3 promile alkoholu bude přestupek oznámen správnímu orgánu, kde ve správním řízení může být podle závažnosti přestupku uložena bloková pokuta od 5 do 10 tisíc korun a zákaz činnosti až na dva roky. Řidič, u něhož strážníci odhalí více než 1,0 promile alkoholu, bude předán k dalšímu řízení Policií ČR.“ Nová pravomoc strážníkům umožní zasáhnout nejen proti opilým řidičům, ale i proti opilcům v ulicích, v hromadných dopravních prostředcích, na zastávkách městské hromadné dopravy, na nádražích apod. V souvislosti s alkoholem připomněl náměstek R. Blažek, že strážníci budou i nadále v rámci běžného výkonu služby preventivně kontrolovat restaurační zařízení, zda v nich není podáván alkohol osobám mladším 18 let.

B. Adamová



MĚSTSKÁ POLICIE už běžně používá pro odvoz opilců speciálně upravený automobil

FOTO: DAVID TURECKÝ

Nájmy půjdou brzy nahoru

Nájemné v bytech s regulovanými činžemi poroste od 1. ledna 2007 do roku 2010 v průměru o 14,2 procenta za rok. Od roku 2011 by měla výši činží určovat už jen dohoda mezi pronajímatelem a nájemcem. Alespoň tak o tom rozhodla těsně před Vánocemi sněmovna, když schválila návrh zákona o nájemném. Zákon ještě musí schválit Senát a podepsat prezident. O zákonu, který vzbuzuje nemalé vášně, jsme hovořili s poslancem parlamentu ing. Milošem Mášou.

Na koho se bude zákon vztahovat a jak na něj reagují obě dotčené strany – nájemníci a majitelé domů?

Regulované nájemné se vztahuje na 750 000 bytů, což je zhruba pětina bytového fondu. Majitelé domů návrh zákona o nájemném odmítají a považují ho za protiústavní.

Spokojeni však nejsou ani nájemníci. Plánovaný růst nájemného ve velkých městech může dramaticky ovlivnit život tisíců nájemců bytů. Konečným cílem je fungující smluvní princip při sjednávání nájemného. Už by pak nemělo docházet k situacím, kdy v případě dvou naprosto stejných bytů jeden nájemník platil majiteli dvanáct tisíc a druhý, jeho soused s regulovaným nájmem, dvanáct set.

Jaké jsou základní principy schváleného zákona o zvyšování nájmu?

Nedojde-li ve věci zvýšení nájemného v průběhu trvání smlouvy k dohodě, má pronajímatel právo jedenkrát ročně jednostranně zvýšit nájemné. Cílová hodnota je konstruována jako jedna dvanáctina z pětiprocentního podílu ceny bytu, přičemž pro Prahu 2

jsou to například čtyři procenta a pro Prahu 1 jsou to 3,2 procenta.

To ale znamená, že se srovná nájem za byty v Praze 1 a 2?

Ano. Hodnota bytů v Praze 1 je reálně o něco vyšší než hodnota bytů v Praze 2. Výsledná cena nájmu tak bude opravdu téměř stejná. Pro byty se sníženou kvalitou je pak samozřejmě stanovena ještě nižší cílová hodnota.

Jak a komu bude stát přispívat na nájemné? Ve volebním programu ČSSD je zahrnuto, že ke dni účinnosti tohoto zákona budou přijata taková opatření, která eliminují anebo alespoň výrazně sníží negativní sociální důsledky, jež zvýšení nájemného patrně přinese zejména sociálně slabším občanům a rodinám.

F. Hermann

PRAHA info

MAGISTRÁT HLAVNÍHO MĚSTA PRAHY

Mariánské náměstí 2, Praha 1
☎ 236 001 111,
www.praha-mesto.cz
pondělí: 12–17 h., středa: 8–18 h.

DŮLEŽITÁ TELEFONNÍ ČÍSLA A ADRESY

Tísňové volání..... ☎112
Záchranářská služba..... ☎155
Policie..... ☎158
Hasiči..... ☎150
Městská policie..... ☎156
Havarijní silniční služba..... ☎1230, 1240
Všeobecné informace..... ☎12 444
Informace o tel. č..... ☎1180

PORUCHOVÉ SLUŽBY

Ohlašovací poruch tel. stanic..... ☎ 13129
Dodávky plynu..... ☎ 1239
Dodávky vody..... ☎ 840 111 112
Dodávky el. proudu..... ☎ 224 915 151
Veřejná kanalizace..... ☎ 840 111 112
Technická správa komunikací..... ☎ 224 231 856

LINKY DŮVĚRY, KRIZOVÁ CENTRA

DROP IN..... ☎ 222 221 431
Linka důvěry RIAPS..... ☎ 222 580 697
SOS centrum diakonie..... ☎ 222 521 912
Dětské krizové centrum a linka důvěry pro děti týrané, zneužívané..... ☎ 241 484 149
Linka bezpečí dětí a mládeže..... ☎ 800 155 555
Národní linka prevence AIDS..... ☎ 800 144 144
Senior linka..... ☎ 800 157 157
Help 24 Centrum kriz. intervence.. ☎ 284 016 666
Národní telefonní linka..... ☎ 224 920 935
Centrum prev. a násl. onkol. péče..... ☎ 221 969 310

UBYTOVÁNÍ

Pražská informační služba:
Praha 1, Staroměstské nám. 1..... ☎ 224 223 613
Rezervační kancelář:
Pražská informační služba Pragotour, 186 50
Praha 5, Arbesovo náměstí 4..... ☎ 221 714 130

DOPRAVA

Dispečink ÚAMK – nonstop pomoc..... ☎ 1230
ABA – nonstop havarijní služba..... ☎ 1240
Radiotaxi..... ☎ 272 731 848
AAA..... ☎ 140 14
Profi Taxi..... ☎ 261 314 151
HALOTAXI..... ☎ 2 4411 4411
Info o městské hr. dopravě:..... ☎ 296 191 817
www.dpp.cz
Informace o vlakovém a autobus. spojení:
www.vlak-bus.cz..... ☎ 900 144 444
Informace o leteckém spojení:
www.csa.cz..... ☎ 220 113 314

ZDRAVOTNÍ POHOTOVOST

Praha 1, 2 – Palackého 5, ☎ 224 949 181
Praha 3 – Koněvova 205, ☎ 284 862 149
Praha 4, 11 a 12 – Pacovská 31/869, ☎ 241 733 917
Praha 5 – FN Motol, V Úvalu 84, ☎ 224 438 590
Praha 6 – Vítězná nám. 13, ☎ 233 340 912
Praha 7 – Dukelských hrdinů 1, ☎ 233 370 391
Praha 8 – Budínova 2, Bulovka, ☎ 283 842 222
Praha 9 – Lovosická 40/440, ☎ 286 881 518
Praha 10, 15 – Plaaňská 1, ☎ 281 019 244
Praha 13 – FN Motol, V Úvalu 84, ☎ 224 438 590
Praha 14 – Gen. Janouška 902, ☎ 281 914 072
Zubní pohotovost: Palackého 5, Praha 1, ☎ 224 946 981, Pacovská 31/869, Praha 4, ☎ 241 733 918

Proti kapsářům

Kampaň proti kapesním krádežím, která v loňském roce proběhla na území hl. m. Prahy, zejména v centru v MHD, bude pokračovat i v letošním roce. Tentokrát se však soustředí na prevenci kapesních krádeží v pražských nákupních centrech a restauracích i na krádeže v osobních autech. Hlavním cílem této kampaně bude zvýšení informovanosti obyvatel a návštěvníků Prahy o způsobech ochrany před tímto trestným činem. Z průzkumů vyplývá, že dochází ke krádežím např. již zaplaceného zboží v nákupních centrech, ke krádežím zejména mobilních telefonů v restauracích a velice často ke krádežím věcí odložených v zaparkovaných automobilech. Velice často k této situaci dochází u žen, které si odloží kabelku na sedadlo a následně nakládají nákup do zavazadlového prostoru automobilu.

Dále se v letošním roce hl. m. Praha zaměří na zvýšení informovanosti jedné z nejohroženějších skupin obyvatelstva, a to na seniory a zdravotně postižené spoluobčany. Připravujeme stručnou informační brožurku, která bude podávat základní informace pro tuto skupinu obyvatel, jak se vyhnout nebezpečím a kam se obrátit v případě hrozícího nebezpečí.

Z. Havlíčková

LISTY
HLAVNÍHO MĚSTA PRAHY

Vydává hlavní město Praha. Magistrát HMP, odbor PR, Mariánské nám. 2, Praha 1 ■ **Redakční rada:** MUDr. Pavel Bém, Mgr. Rudolf Blažek, Mgr. Bohumil Černý, Lukáš Herold, JUDr. František Hoffman, JUDr. Petr Hulinský, MUDr. Michael Hvizdala, Mgr. Jan Choděra, Jana Kobesová, Zuzana Pitrová, Ing. Miroslav Sklenář, Bc. Jan Štrof, Ing. Martin Trnka ■ **Koordinátorka za MHMP:** Mgr. Ivana Strnadová, tel.: 236 002 092, e-mail: ivana.strnadova@cityofprague.cz ■ **Adresa redakce:** Tardus, s. r. o., Francouzská 4, Praha 2, tel.: 225 340 240, www.listypraha.cz, e-mail: redakce@listypraha.cz ■ **Redakce:** Monika Fojtíková, Aleš Pohořal, David Turecký ■ **Ředitelka vydavatelství:** Dagmar Trávníčková ■ **Obchodní ředitel:** Jiří Tichý ■ **Vedoucí vydání:** Vlastimil Suchna ■ **Grafické zpracování:** Studio MARWIN CZ, s. r. o. ■ **Tisk:** VLTAVA-LABE-PRESS, a. s. ■ **Distribuce:** GRÁTIS, s. r. o. ■ **Povoleno MK ČR E 12604** ■ **Náklad:** 600 000 výtisků ■ Vychází 6. února 2006. Neadresná distribuce 6.–8. února 2006. Vydavatel neodpovídá za obsah zveřejněných inzerátů.

Připomínky k distribuci volejte na tel.: 272 733 823, pište na e-adresu: distribuce@agentura-gratis.cz GRÁTIS, s. r. o., Konopišská 16, 100 00 Praha 10

KAREX
STOP
BEZPEČNOSTNÍ DVEŘE



5x bezpečnostní bod
7.900 Kč
Úprava stávajících dveří.

8x bezpečnostní bod
10.500 Kč
Nové bezpečnostní dveře BoBeš.

Dvoukřídlové dveře
12.900 Kč

Starostrašnická 135/40, Praha 10
Prodejna: 10.00 – 18.00
tel.: 274 822 177
Kancelář: 8.00 – 14.00
tel.: 274 816 600, 602 330 712
www.mkares.cz

EVROPSKÉ CENTRUM STOMATOLOGIE
vedle mnoha dalších služeb nabízí:

- Bělení zubů** - Efektivní a pro chrup mimofádně šetrná metoda pro získání požadované zářivé bílé barvy zubů. Také metodou Brite Smile (zářivé bílé zuby za 60 min.).
- Porcelánové fazety** - Tenké porcelánové plátky nalepované na zuby. Velmi efektivní kosmetická korekce nedokonalosti chrupu.
- Implantologie** - Fixní náhrada ztracených zubů - odpadá používání snímací protězy. Špičkové švýcarské a švédské implantáty.
- Parodontologie** - Nejmodernější metody dokáží zachránit i zdánlivě ztracený chrup.
- Protetické práce z čisté keramiky** - Materiál pro protetiku s nejvyššími estetickými kvalitami.
- Kovokeramika na titanu** - Můstky a korunky z titanu jsou čtyřikrát lehčí než z běžných dentálních slitin.
- Keramické výplně** - Výplně zubů bílými keramickými materiály nejnovější řady.
- Ortodoncie** - Individuálně stanovené postupy vyrovnávání chrupu pomocí rovátek nejnovější generace. Pro děti i dospělé.
- Dentální hygiena** - Komplexní program dentální hygieny. Air-flow, vector.
- Ošetření v analgosedaci i celkové anestezii** - Pro bážlivé pacienty nabízíme ošetření v analgosedaci nebo celkové anestezii.

EVROPSKÉ CENTRUM STOMATOLOGIE
Vladislavova 17, 110 00 Praha 1, tel.: 224 074 000, fax: 224 074 354
e-mail: ecs@centrum.cz, www.euromedic.cz

www.hoteljizbice.cz
REKREAČNÍ STŘEDISKO
JIZBICE
POD BLANÍKEM

Nově zrekonstruované pokoje a chatky za staré ceny!

ŠKOLY V PŘÍRODĚ • LETNÍ TÁBORY
ŠKOLNÍ VÝLETY • SPORTOVNÍ SOUSTŘEDĚNÍ
LYŽAŘSKÉ KURZY

KAPACITA: HOTEL 100 LŮŽEK, CHATKY 250 LŮŽEK

	DĚTI	DOSPĚLÍ
HOTEL	200 – 350 Kč	420 Kč
CHATKY	170 – 300 Kč	340 Kč

SPLNÍME VŠECHNA VAŠE PŘÁNÍ A VE VŠEM VÁM VYJDEME VSTŘÍC!
tel.: 317 853 172, 603 116 595
hoteljizbice@seznam.cz • rsjizbice@volny.cz

ZASKLENÁ LODŽIE OD FIRMY OPTIMI®
VÁM ŠETŘÍ TEPLO A PENÍZE

Držitel ISO 9001:2001 a výhradní licenční výrobce v ČR dle světového patentu WO 89/05389

Dubečská 4/74, 100 00 Praha 10
tel.: 274 818 721, mob.: 602 477 874
e-mail: info@optimi.cz
internet: www.optimi.cz

ZDARMA VOLEJTE 800 101 005
Schváleno státním zdravotním ústavem

W-PLAST.cz
Plastová okna
ISO: 9001:2001

- Plastová okna a dveře
- Vnitřní parapety
- Venkovní parapety
- Venkovní rolety, žaluzie

Zimní sleva 15-20%!

W-Plast s.r.o., U Parkánu 13/15, 182 00 Praha 8
www.okna-wplast.cz tel: 283 910 145
info@okna-wplast.cz fax: 283 901 146

NÁDHERNÁ NADRA
Doporučuje herečka Daniela Sínková

Pro větší a pevnější poprsí!
+ Podporuje tvorbu hormonů, které způsobují růst ňader
Pro růst a zpevnění poprsí V KAŽDÉM VĚKU!
Bez lékařského předpisu, bez vedlejších účinků!

ADD BUST
PŘÍPRAVEK NAPOMÁHAJÍCÍ ZVĚŠENÍ PRSŮ

„Každá žena chce vypadat co nejlépe a touží po pěkném a pevném poprsí. S přírodním přípravkem NN-ADD BUST se vaše sny změní ve skutečnost. Budete se cítit přitažlivěji a vaše okolí tuto proměnu jistě brzy odhalí.“
Díky NN-ADD BUST může být každá žena ještě více atraktivnější!!!
Bez lékařského předpisu, bez vedlejších účinků!

POLAS Vaše studio
POLAS videostudio, Pod Juliskou 2a, Praha 6
tel./fax 233 330 641, www.polas.cz, studio@polas.cz

uložte si svoji videotéku na formát budoucnosti
DVD PŘEPISY VŠECH videoformátů i filmů na DVD za skvělé ceny

AKCE - kopie na DVD za 50%!
natačení, stříh, kopie, výroba pořadů a spotů, přepisy PAL-SECAM-NTSC, převody videa do PC, převody videa na CD, pronájem techniky, mediální a jiná školení, internetové přenosy, prezentační akce, speciální projekty, konzultace, projekční místnost

komplexní služby pro firmy i jednotlivce

SKODA AUTO
SIMPLY CLEVER



SkodaService®
SkodaOriginální díly®

KVALITNÍ SEX ZLEPŠÍ VÁS SEXUÁLNÍ ŽIVOT
VASOGEN

PRO VŠECHNY MUŽE I ŽENY!

- Afrodiziakum s okamžitým nástupem účinku
- VYLEPŠÍ A PRODLOUŽÍ EREKCI NA VĚKU NEZÁLEŽÍ!
- Opakované milování již nebude problém
- Zkvalitní prožitky z milování u žen

– 100 % přírodní produkt – Doba působení 6 až 8 hodin!
– Bez lékařského předpisu a bez vedlejších účinků – Užívání: 1 tableta cca hodinu před stykem

„DOPORUČUJI VŠEM MUŽŮM I ŽENÁM!“ MUDr. Miroslav Plzák, CSc.

DUBOVÉ PODLAHY
SCHODY
STŘEŠNÍ OKNA

TEL.: 777 788 164

ČEKÁ VÁŠ VŮZ STK?

Nabízíme Vám komplexní přípravu Vašeho vozu. Veškeré prohlídky provedou a případné nedostatky odstraní naši profesionální mechanici proškolení přímo od výrobce. Pracujeme pouze s nejmodernějším diagnostickým zařízením a používáme Skoda originální díly. Samozřejmou součástí přípravy na STK je prověření všech požadovaných parametrů, včetně seřízení světel. Budete mít naprostou jistotu, že je Váš automobil dokonale připraven.

Váš autorizovaný servisní partner Skoda:

Prerost a Svorec AUTO
Vefeslavinská 39
162 00 Praha 6

telefon 220 611 108
infolinka 800 10 12 12
www.prerost-svorc.cz
auto@prerost-svorc.cz
www.skoda-auto.cz

NA PROSTATICKE POTIZE! PÁNOVÉ NEČEKEJTE NA SKALPEL!

PROSTAVOL

- Vylepšuje tělesnou kondici
- Bez lékařského předpisu, bez vedlejších účinků!
- 1 balení obsahuje 60 kapslí. Dávkování - 1 kapsle denně.

Prostavol je zcela přírodní produkt, který pomáhá při prostatických potížích. **A navíc vylepšuje sexuální funkci!**
Doporučuje MUDr. Miroslav Plzák, CSc.

PRO ZLEPŠENÍ SEXUÁLNÍHO ZDRAVÍ
NYNÍ DVOJITÁ DÁVKA ZA STEJNOU CENU!
VASOPLEX

- 100 % přírodní produkt zaručující dlouhodobé vylepšení sexuality u muže i ženy
- Kromě účinků na sexualitu má i další účinky na posílení imunity a celkovou pohodu
- Účinky se dostaví již po 5 až 7 dnech
- Bez lékařského předpisu, bez vedlejších účinků
- 1 balení = 2 měsíční kúra

ZÍSKÁTE ZPĚT VÁŠ SEXUÁLNÍ APETIT

PRO VŠECHNY MUŽE I ŽENY BEZ ROZDÍLU VĚKU! Doporučuje zpěvačka Magda Malá

KURÝR
převáží zásilky

www.motolinka.cz
moto / kolo
tel. 257 325 129, 603 223 199

Produkty jsou distribuovány na základě Rozhodnutí Ministerstva zdravotnictví České republiky

Prosím zaškrtněte požadovaný počet balení a vyplňte!

1 BALENÍ NN-ADD BUST OBSAHUJE 120 KAPSLÍ
 1 balení – 930 Kč
 2 balení – 1810 Kč
 3 balení – 2700 Kč
Objednávám závazně NN-ADD BUST ①

1 BALENÍ VASOGENU OBSAHUJE 3 RYCHLEÚČINNÍ TABLETY
 1 balení – 699 Kč
 2 balení – 1398 Kč
 3 balení – 1999 Kč
Objednávám závazně VASOGEN ②

1 BALENÍ PROSTAVOLU OBSAHUJE 60 KAPSLÍ
 1 balení – 343 Kč
 2 balení – 685 Kč
 3 balení – 978 Kč
Objednávám závazně PROSTAVOL ③

1 BALENÍ VASOPLEXU OBSAHUJE 60 TABLET
 1 balení – 599 Kč
 2 balení – 1143 Kč
 3 balení – 1693 Kč
Objednávám závazně VASOPLEX ④

VÍCE INFORMACÍ NA www.paa.cz = OBJEDNÁVKY rovněž na tel./fax čísle 272 773 039
Ke zboží, které je zasíláno diskrétně jako cenné psaní, je připočítáváno pouze běžné poštovní a balné
OBJEDNÁVKU ZAŠLETE NA ADRESU: P.A.A. Agency, s. r. o., Záběhlická 23, 106 00 Praha 10






TOTÁLNÍ VYPRODEJ

ZIMNÍHO SORTIMENTU!

KD Barča ÚNOR 2006
Vás žije

KULTURNÍ DŮM BARIKÁDNIKŮ
Saratovská 20, Praha 10, tel.: 274 770 789
www.volny.cz/kd-barikadniku

9.2./18,00 h./ **MORAVĚNKA** – lidová zábava
11.2./19,00 h./ **ČRS Hostivař** – rybářský ples
20.2./19,00 h./ **WABI DANĚK** s Milošem Dvořákem – folkový koncert
23.2./18,00 h./ **EVA + VAŠEK** – lidová zábava
25.2./17,30 h./ **Filatelistické výměnné středisko**
Setkání se **SAXANOU**
– Divka na koštěti – P. Černočká
Country bál – vede J. Bonušová
27.2./19,00 h./ 172. Setkání osad na Barčce – hraje KTO
Hosté: Zlatý orel, Zraloci
28.2./18,00 h./ **STAROPRAŽŠTÍ HELIGONKÁŘI**
– masopustní rej, masky vítány!



GRAND DEVELOPER

250 000 tištěný náklad / ověřeno nezávislým auditorem
Cílená distribuce v síti vydavatelství GRAND PRINC
Časopis pro Vaše zákazníky, plánující investovat do nákupu nové nemovitosti a pozemku.

Časopis s nabídkou nových bytů, domů a pozemků.

vydavatelství GRAND PRINC / www.grandprinc.cz

Záruka 2 roky, nejtevnější, nejlepší
ŽALUZIE, ROLETY SÍTĚ PROTI HMYZU
!! starší náhradní díly v prodeji zdarma !!

!!! vykupujeme staré žaluzie na protiúčet

GENOVÁ BOMBA!

Mimořádná sleva **10%**

261 26 38 47 Kupón - sleva
261 26 04 16 **50%**
777 03 80 01
www.gato.cz
Jihlavská 611, Praha 4

LISTY HLAVNÍHO MĚSTA PRAHY

VÝSLEDKY ČTENÁŘSKÉ ANKETY

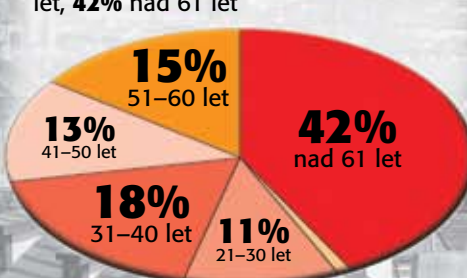
Vážení a milí čtenáři,
v lednovém vydání vašich LISTŮ jsme vyhlásili čtenářskou anketu, jejíž hlavním cílem bylo vyslechnout názory, náměty a přání našich čtenářů. Váš zájem o LISTY překonal naše očekávání a za všechny obdržené lístky děkujeme. Slibujeme, že budeme nadále rozvíjet obsah LISTŮ k vaší spokojenosti.

Nejvíce nás potěšil zájem, vás čtenářů, o naše společné město – Prahu. Jste vzdělání, zajímáte se o dění v naší metropoli, kulturu, společnost, sport, ale také o historii a pražské památkové dědictví. Rádi soutěžíte, luštíte křížovky, inspirují vás procházky Prahou, rádi podnikáte výlety i v blízkém okolí Prahy.

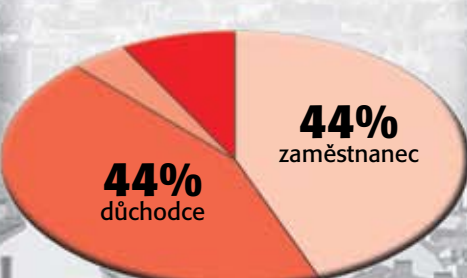
Na 50 z vás, kteří budou vyrovnání poštou, čeká v naší redakci dárek – DVD.

Přejeme krásné chvílky nad LISTY hlavního města Prahy.
vaše redakce

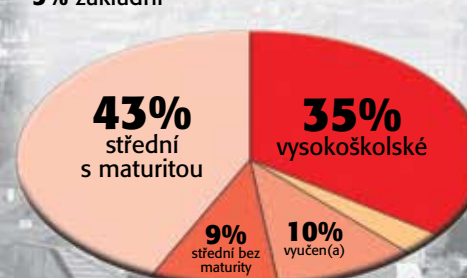
Čtenáři LISTŮ (podle věku):
1% do 20 let, 11% 21–30 let, 18% 31–40 let, 13% 41–50 let, 15% 51–60 let, 42% nad 61 let



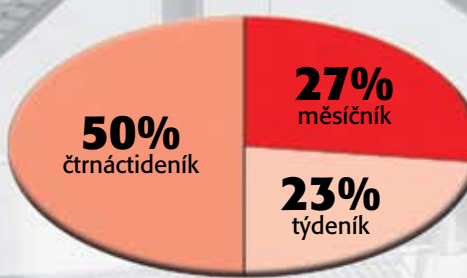
Čtenáři LISTŮ HMP (prac. pozice):
44% zaměstnanec, 44% důchodce, 8% podnikatel, 4% student



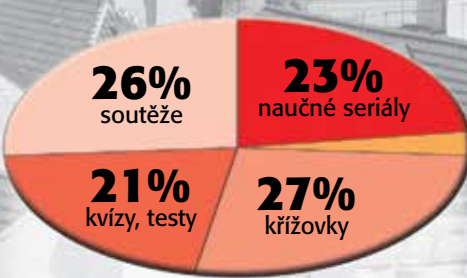
Čtenáři LISTŮ (ukonč. vzdělání):
43% stř. s maturitou, 35% vysokoškolské, 10% vyučen(a), 9% střední bez maturity



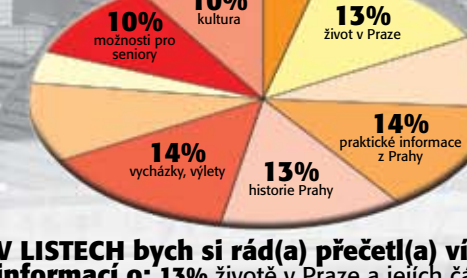
LISTY HMP bych uvítal (a) jako:
27% měsíčník, 50% čtrnáctideník, 23% týdeník



V LISTECH se chci setkávat s:
27% křížovkami, 26% soutěžemi, 23% naučnými seriály, 21% kvízy, testy, 27% křížovky



V LISTECH bych si rád(a) přečetl(a) více informací o: 13% životě v Praze a jejích částech, 9% územním rozvoji Prahy, 14% praktické informace z Prahy, 13% historií Prahy, 14% tipech na vycházky, výlety Prahou, 10% kultuře, společnosti, 4% možnostech vyžití pro mladé, 10% možnostech vyžití pro seniory, 9% životním stylu, 4% financích



DRAPA
SPORT
www.drapasport.cz

Připravte se na
MS ve fotbale!



~~550,-~~
450,-

ADIDAS Roteiro FL
fotbalový míč
10B1823



~~680,-~~
590,-

ADIDAS Roteiro Replika
fotbalový míč
10B1351



~~12990,-~~
7490,-

ROSSIGNOL X Flight 600
+ vázání
ROSSIGNOL Axiom 200
• crossové lyže pro sportovní lyžaře
• na upravené sjezdovky a volný terén
• VAS antivibrační systém
• IPS Y konstrukce
• dřevěné jádro

ANTIVIBRAČNÍ
SYSTEM



~~1690,-~~
999,-

NIKE Multicourt
• univerzální
sálková obuv
• pánské
i dámské
provedení

~~10990,-~~
5990,-

ATOMIC Puls
s vázáním
ATOMIC Device 310
• lyže typu allroundcarver
• Beta profil
• grafitová skluznice
• radius 14-16 m



NORDICA EM XC
EM XC Lady
• nejprodávanější model
lyžařských bot
• vnitřní termo bota
pro lepší tepelný komfort
• pánské a dámské provedení



~~4990,-~~
3490,-



TECNICA Entryx 4.5
• pánská sportovní lyžařská obuv
• super fit systém pro lepší tepelný komfort
• flex index 50

~~5990,-~~
3990,-

INTERSPORT DRAPA

-50%
-30%
-20%

NYNÍ AŽ
-50%
na vybraný
ZIMNÍ SORTIMENT

ESSOX

výhodný
splátkový
prodej

Nabízíme Vám další služby: PŮJČOVNA / SERVIS více informací na www.drapasport.cz

PRAHA SPEKTRUM PRŮHONICE Obchodní 113, Čestlice, tel.: 272 680 056 • OC TESCO LETNANY Veselská 663, tel.: 284 052 173 • OC PALAC FLORA Vinohradská 149, tel.: 255 742 144 • ČČM Chlumecká 765, tel.: 281 918 917 • KOC NOVÝ SMÍCHOV / Přežská 8, tel.: 251 512 174 • OC GALERIE BUTOVICE • Radlická 117, tel.: 234 141 401 • BRNO TESCO AVION PARK • Skandinávská 2, tel.: 543 250 566 • INTERSPORT DRAPA OLYMPIA BRNO U tálnice 777, Brno-Modřice, tel.: 547 211 772 • HRADEC KRÁLOVÉ OC FUTURUM Brněnská 23a, tel.: 495 273 863 • KARVINA OC HYPERNOVA Nádražní 1932, tel.: 596 311 699 • LIBEREC NISA CENTER České mládeže 456, tel.: 482 739 013 • OSTRAVA OC FUTURUM • Novinářská 3178/6a, tel.: 596 612 851 • PARDUBICE HYPERNOVA Palackého tř. 2748, tel.: 485 536 786 • PLZEŇ OLYMPIA • Písecká 1, Píseň-Doubravka, tel.: 377 458 097 • INTERSPORT DRAPA PLZEŇ Rokycanská 1385/130, Píseň-Doubravka, tel.: 377 260 444 • ZLÍN OC CENTRO 3. května 1170, Zlín-Milénovice, tel.: 577 104 269

Platnost do vyprodání zásob. Chyby tisku vyhrazeny. Barevné odstíny se v tisku mohou lišit.