

IPR

PRAHA

Institut plánování a rozvoje  
hlavního města Prahy  
Kancelář dopravní infrastruktury

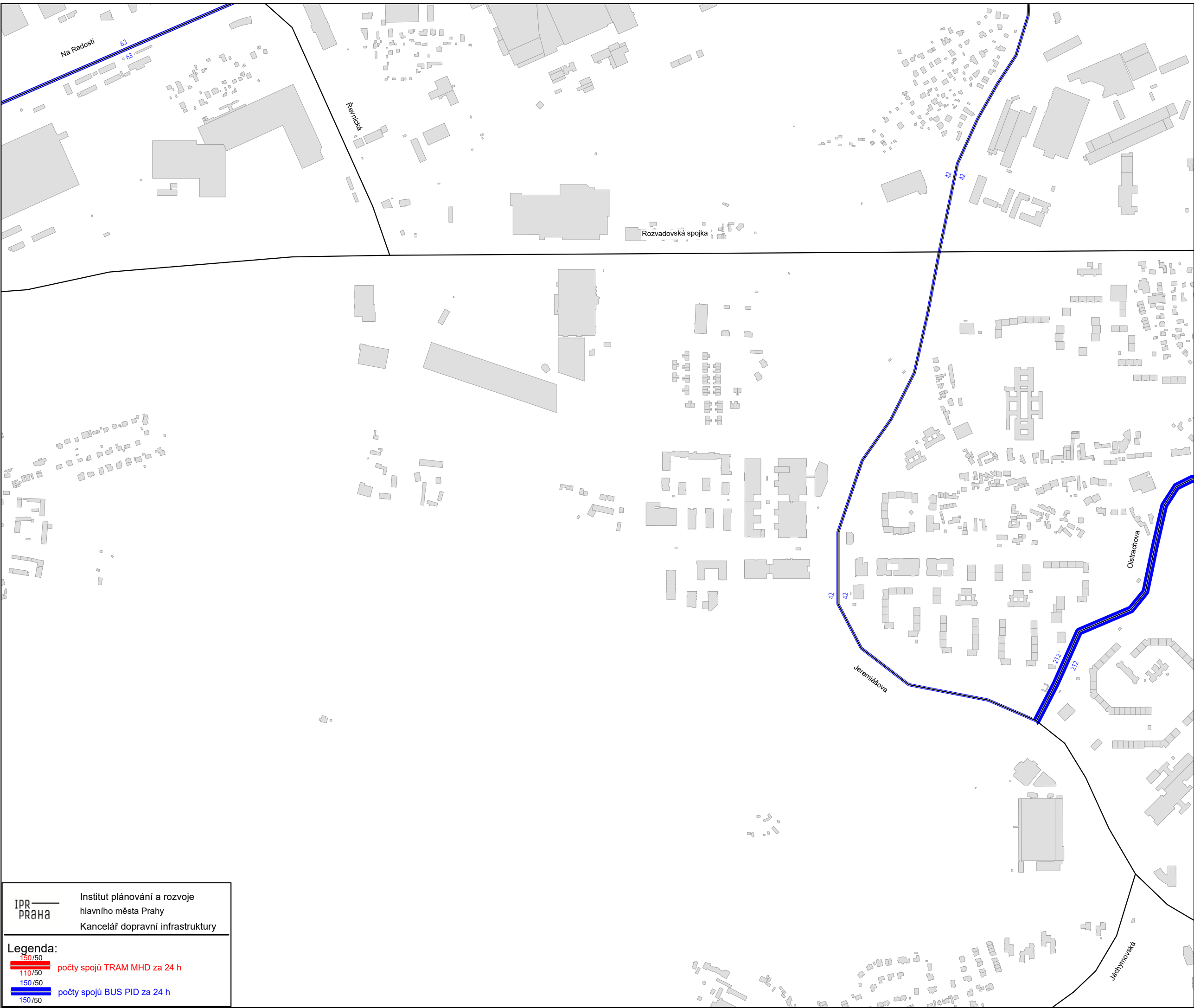
Legenda:

všechna vozidla / z toho vozidla nad 3,5 t

nadřazená komunikační síť

sledovaná komunikační síť

Únor 2023	Kartogram intenzit AD, 2000 průzkum TSK Praha, oblast Západní město	1_TSK_2000.ver
IPR Praha č. z.: Z3545 - Z3548	všechna vozidla / z toho vozidla nad 3,5 t (mimo BUS PID) za 0-24 h. prům. prac. den	Příloha č.: 1



IPR

PRAHA

Institut plánování a rozvoje  
hlavního města Prahy  
Kancelář dopravní infrastruktury

Legenda:

150/50

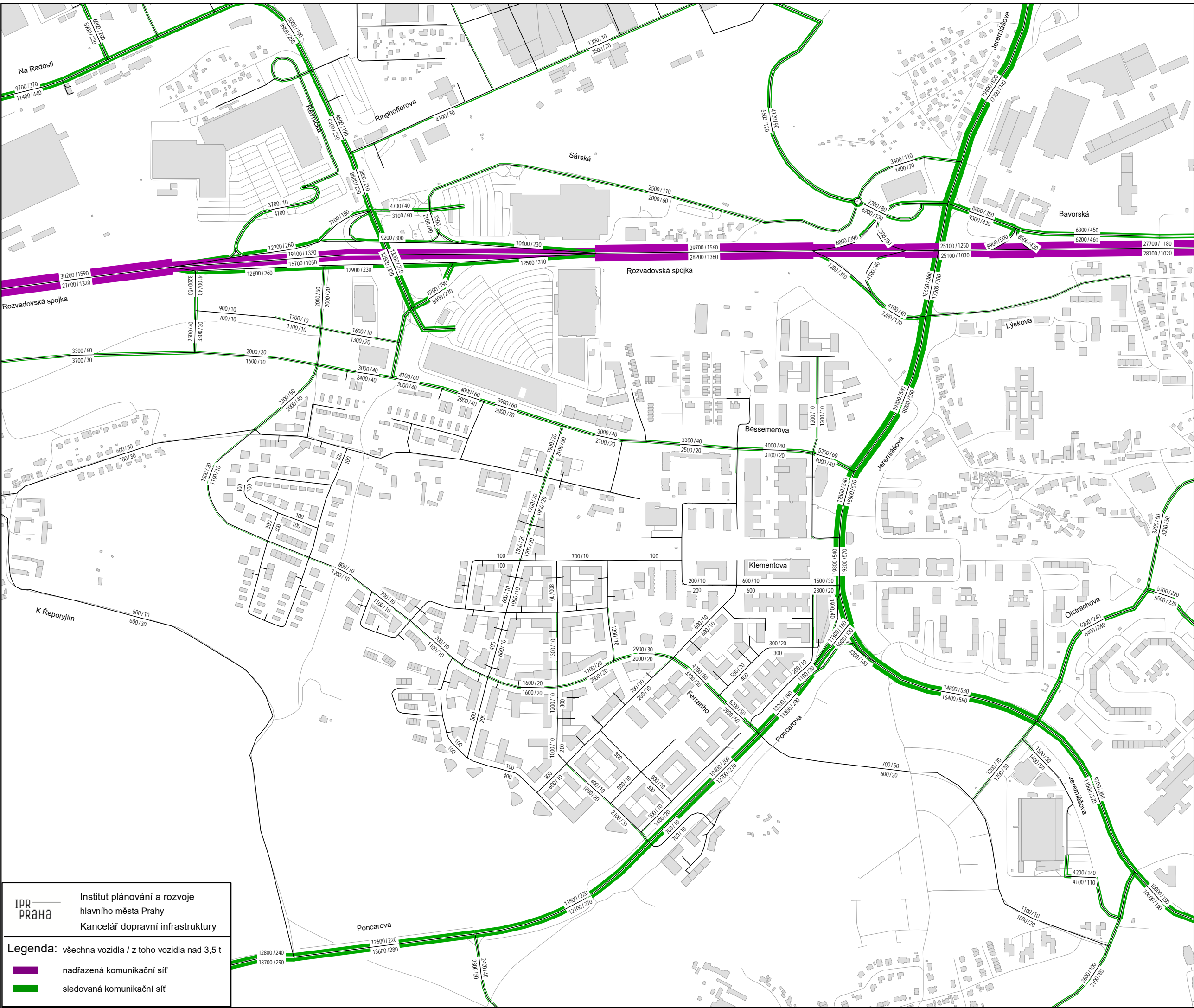
110/50

150/50

150/50

počty spojů TRAM MHD za 24 h

počty spojů BUS PID za 24 h



IPR

PRÁHA

Institut plánování a rozvoje  
hlavního města Prahy  
Kancelář dopravní infrastruktury

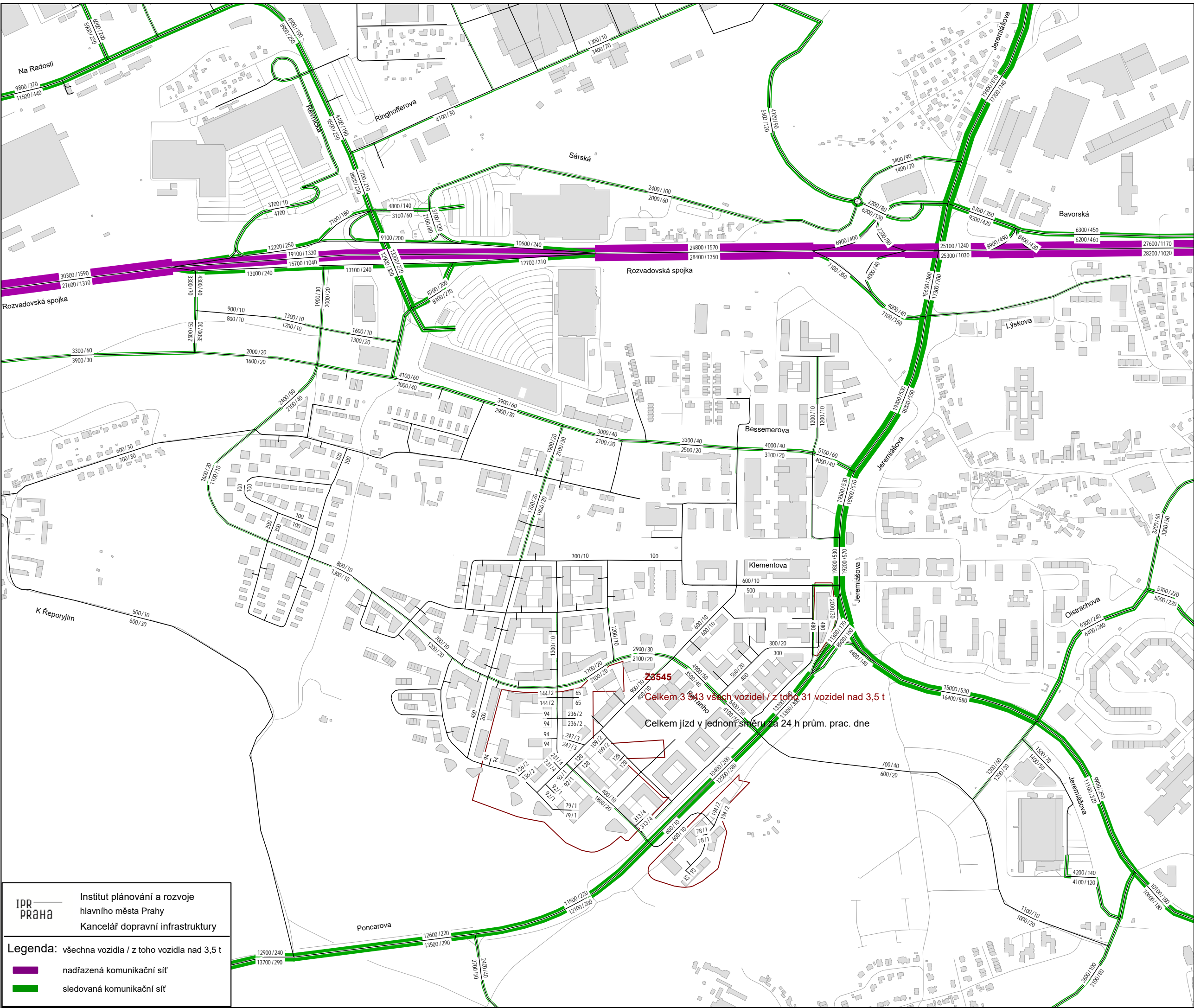
Legenda:

všechna vozidla / z toho vozidla nad 3,5 t

nadřazená komunikační síť

sledovaná komunikační síť

Únor 2023	Kartogram intenzit AD ÚP hl. m. Prahy (modelový výpočet), oblast Západní město	3_ÚP.ver
IPR Praha č. z.: Z3545 - Z3548	všechna vozidla / z toho vozidla nad 3,5 t (mimo BUS PID) za 0-24 h. prům. prac. den	Příloha č.: 3



IPR

PRÁHA

Institut plánování a rozvoje  
hlavního města Prahy  
Kancelář dopravní infrastruktury

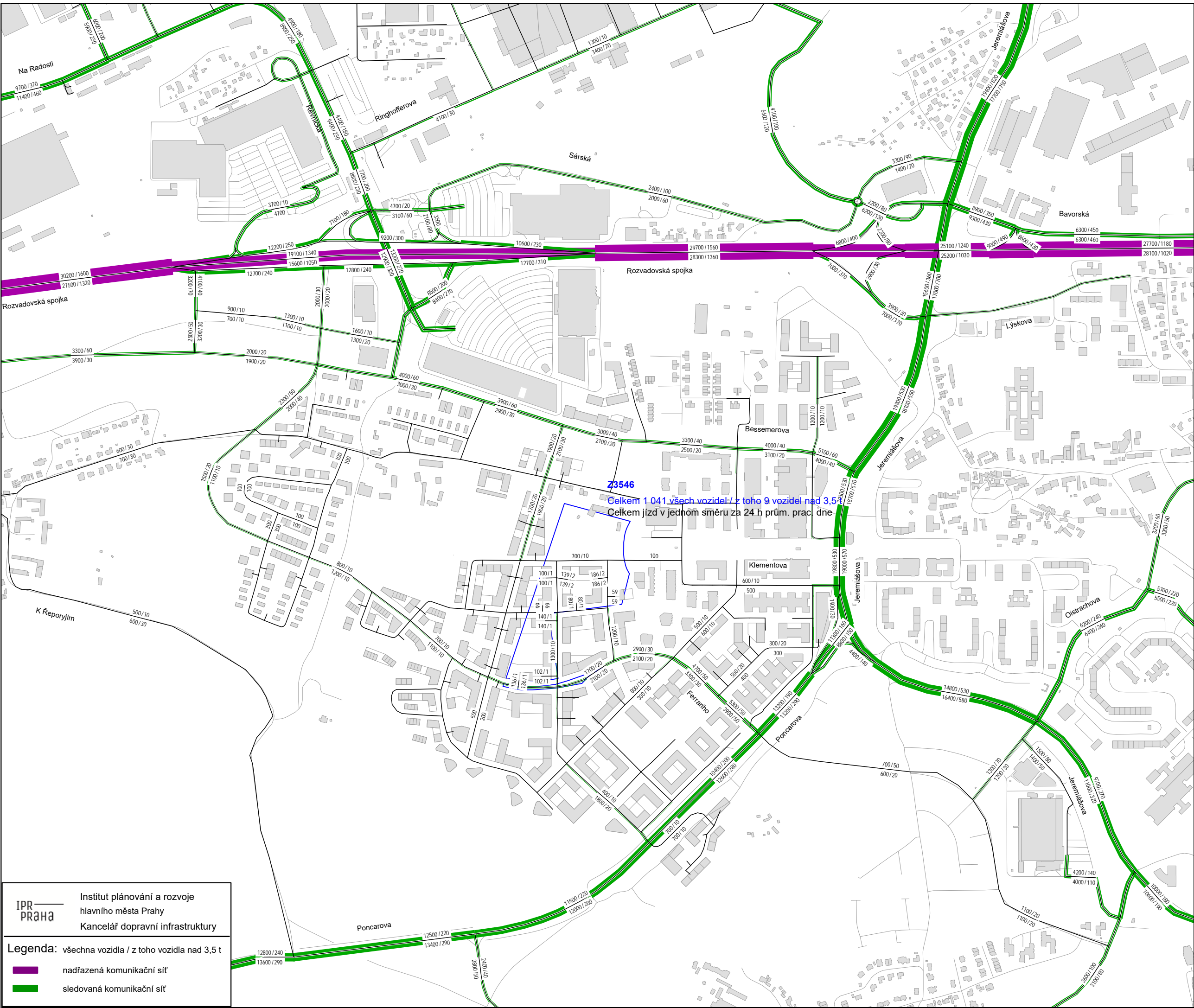
Legenda:

všechna vozidla / z toho vozidla nad 3,5 t

nadřazená komunikační síť

sledovaná komunikační síť

Únor 2023	Kartogram intenzit AD ÚP hl. m. Prahy (modelový výpočet), změna Z3545	4_Z3545.ver
IPR Praha č. z.: Z3545	všechna vozidla / z toho vozidla nad 3,5 t (mimo BUS PID) za 0-24 h. prům. prac. den	Příloha č.: 4



**Z3546**  
Celkem 1 041 všech vozidel / z toho 9 vozidel nad 3,5 t  
Celkem jízď v jednom směru za 24 h prům. prac. dne

IPR

PRAHA

Institut plánování a rozvoje hlavního města Prahy

Kancelář dopravní infrastruktury

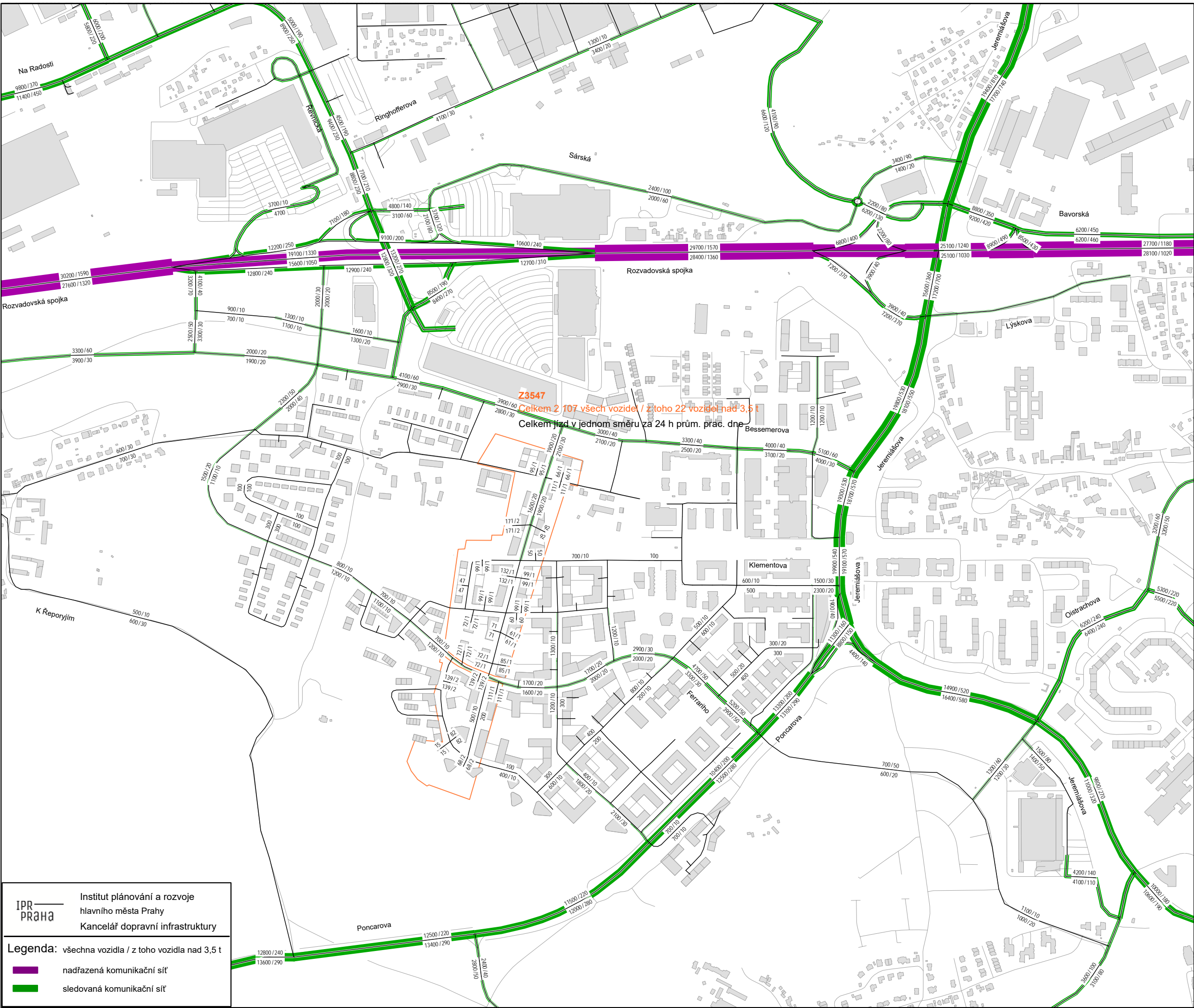
Legenda:

všechna vozidla / z toho vozidla nad 3,5 t

nadřazená komunikační síť

sledovaná komunikační síť

Únor 2023	Kartogram intenzit AD ÚP hl. m. Prahy (modelový výpočet), změna Z3546	5_Z3546.ver
IPR Praha č. z.: Z3546	všechna vozidla / z toho vozidla nad 3,5 t (mimo BUS PID) za 0-24 h. prům. prac. den	Příloha č.: 5



IPR

PRAHA

Institut plánování a rozvoje hlavního města Prahy

Kancelář dopravní infrastruktury

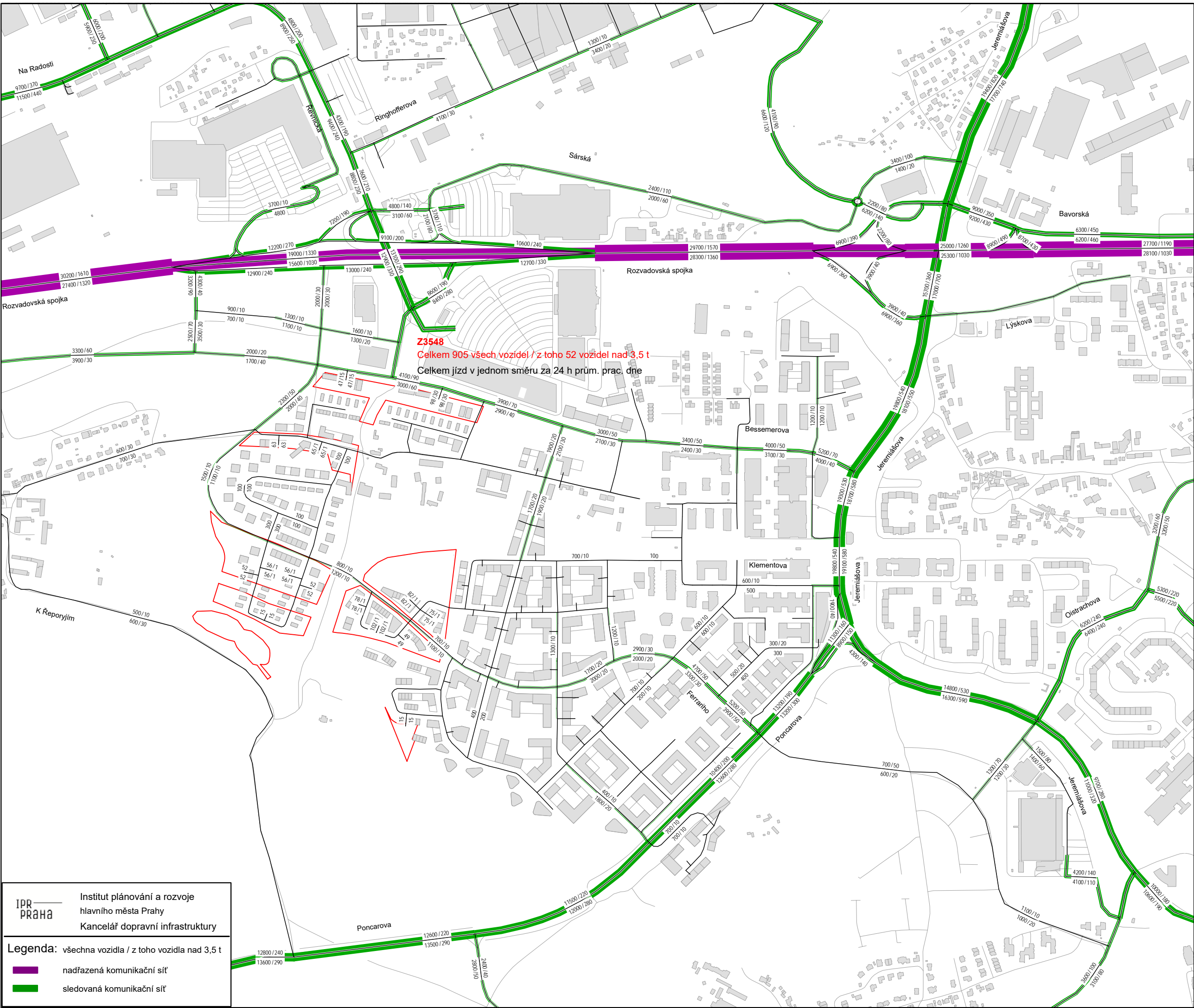
Legenda:

všechna vozidla / z toho vozidla nad 3,5 t

nadřazená komunikační síť

sledovaná komunikační síť

Únor 2023	Kartogram intenzit AD ÚP hl. m. Prahy (modelový výpočet), změna Z3547	6_Z3547.ver
IPR Praha č. z.: Z3547	všechna vozidla / z toho vozidla nad 3,5 t (mimo BUS PID) za 0-24 h. prům. prac. den	Příloha č.: 6



IPR

PRÁHA

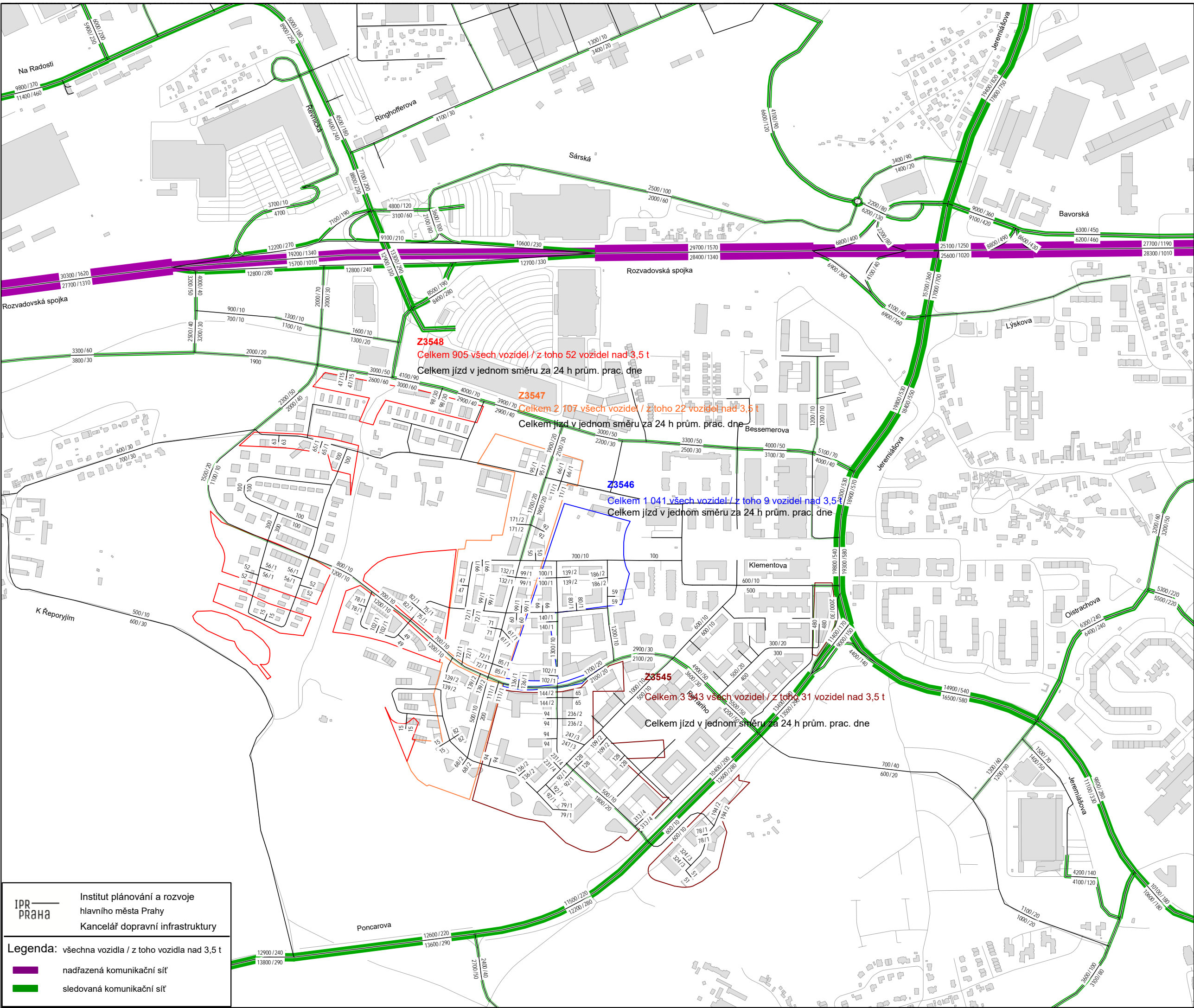
Institut plánování a rozvoje  
hlavního města Prahy  
Kancelář dopravní infrastruktury

Legenda:

všechna vozidla / z toho vozidla nad 3,5 t

nadřazená komunikační síť

sledovaná komunikační síť



IPR

PRAHA

Institut plánování a rozvoje  
hlavního města Prahy  
Kancelář dopravní infrastruktury

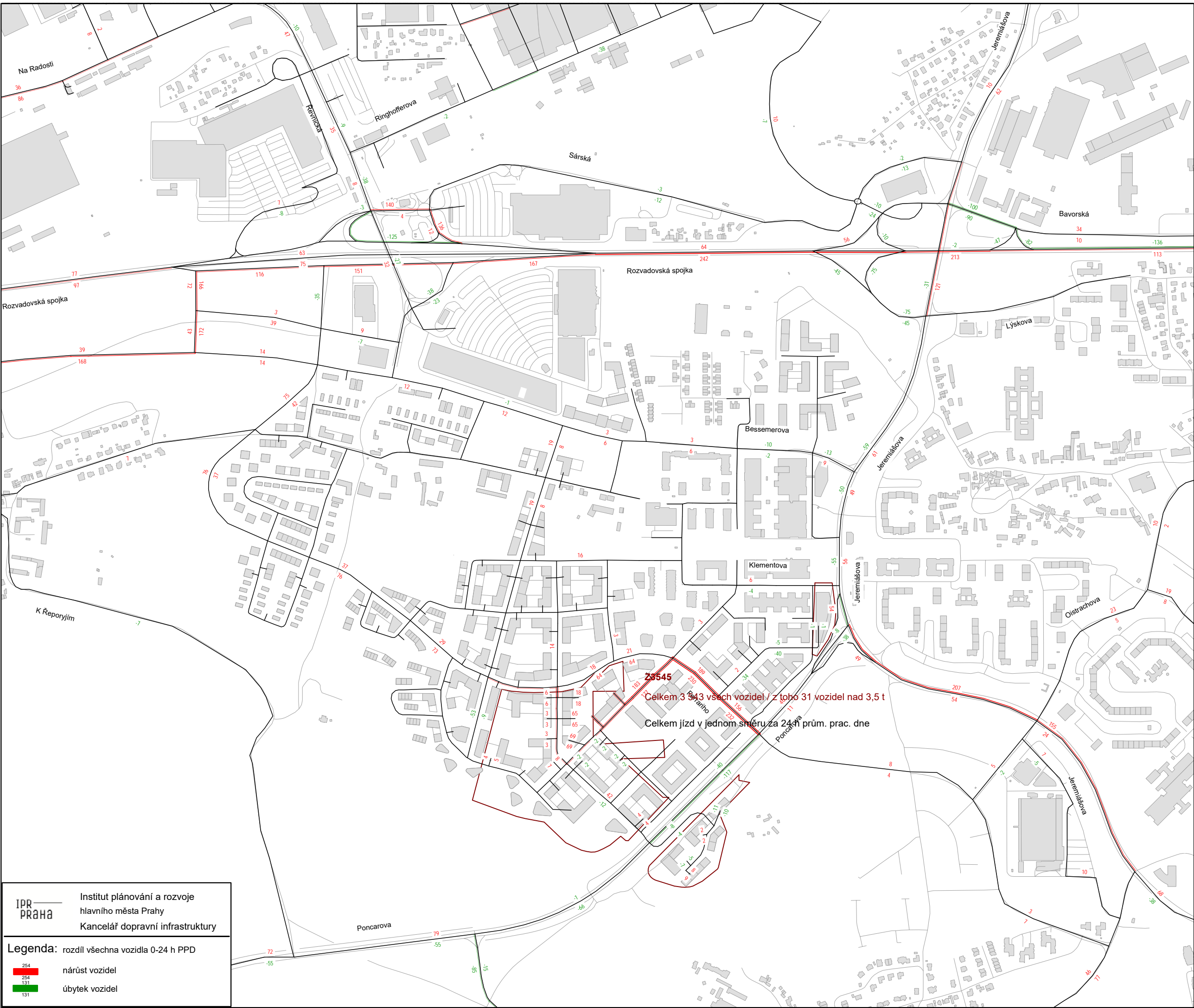
Legenda:

všechna vozidla / z toho vozidla nad 3,5 t

nadřazená komunikační síť

sledovaná komunikační síť

Únor 2023	Kartogram intenzit AD ÚP hl. m. Prahy (modelový výpočet), změny Z3545, Z3546, Z3547 a Z3548	8_vsechny_zmeny.ver
IPR Praha č. z.: Z3545 - Z3548	všechna vozidla / z toho vozidla nad 3,5 t (mimo BUS PID) za 0-24 h. prům. prac. den	Příloha č.: 8



IPR

PRŮHA

Institut plánování a rozvoje  
hlavního města Prahy  
Kancelář dopravní infrastruktury

Legenda:

rozdíl všechna vozidla 0-24 h PPD

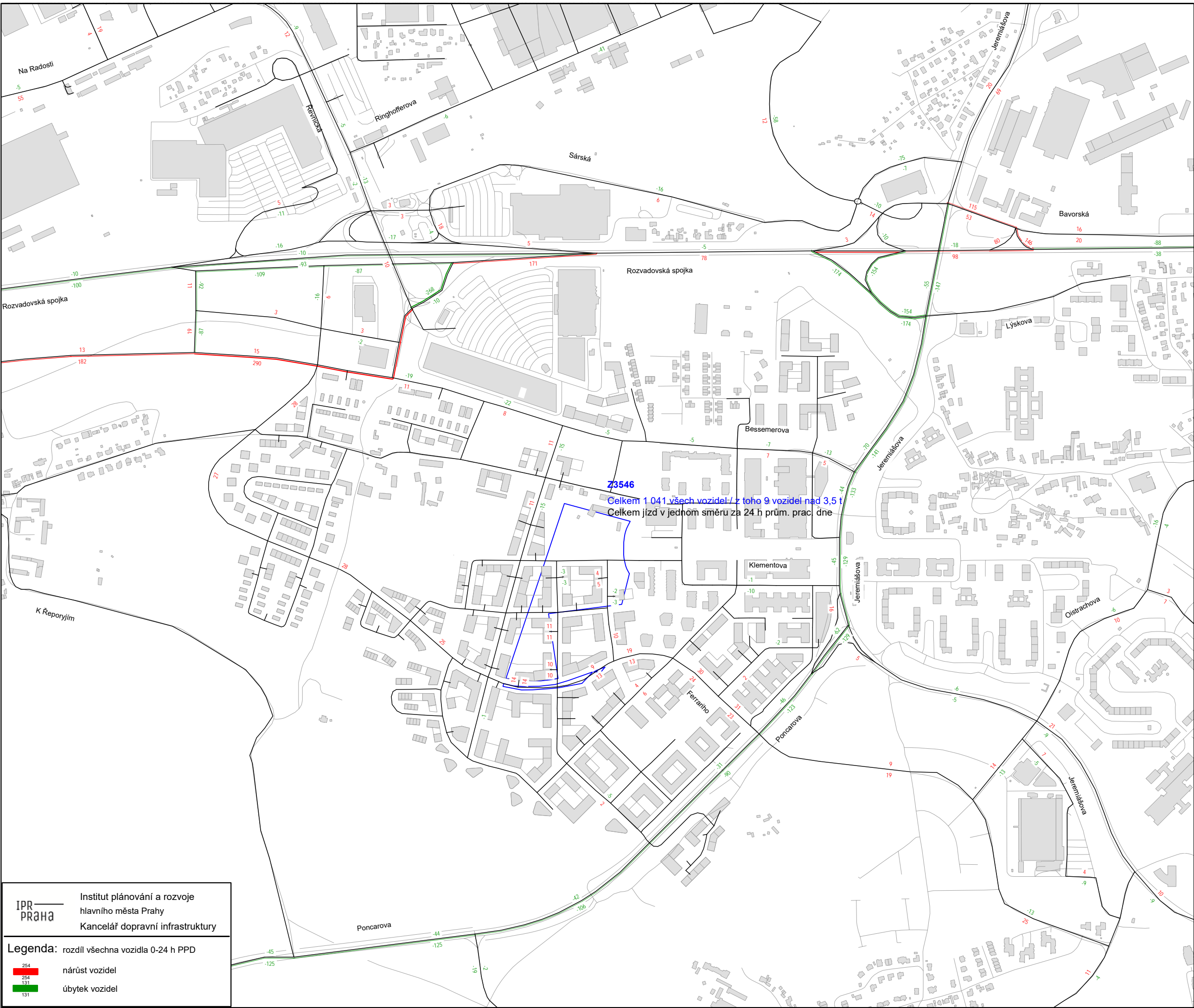
254

254

131

nárůst vozidel

úbytek vozidel



IPR

PRaha

Institut plánování a rozvoje

hlavního města Prahy

Kancelář dopravní infrastruktury

Legenda:

rozdíl všechna vozidla 0-24 h PPD

254

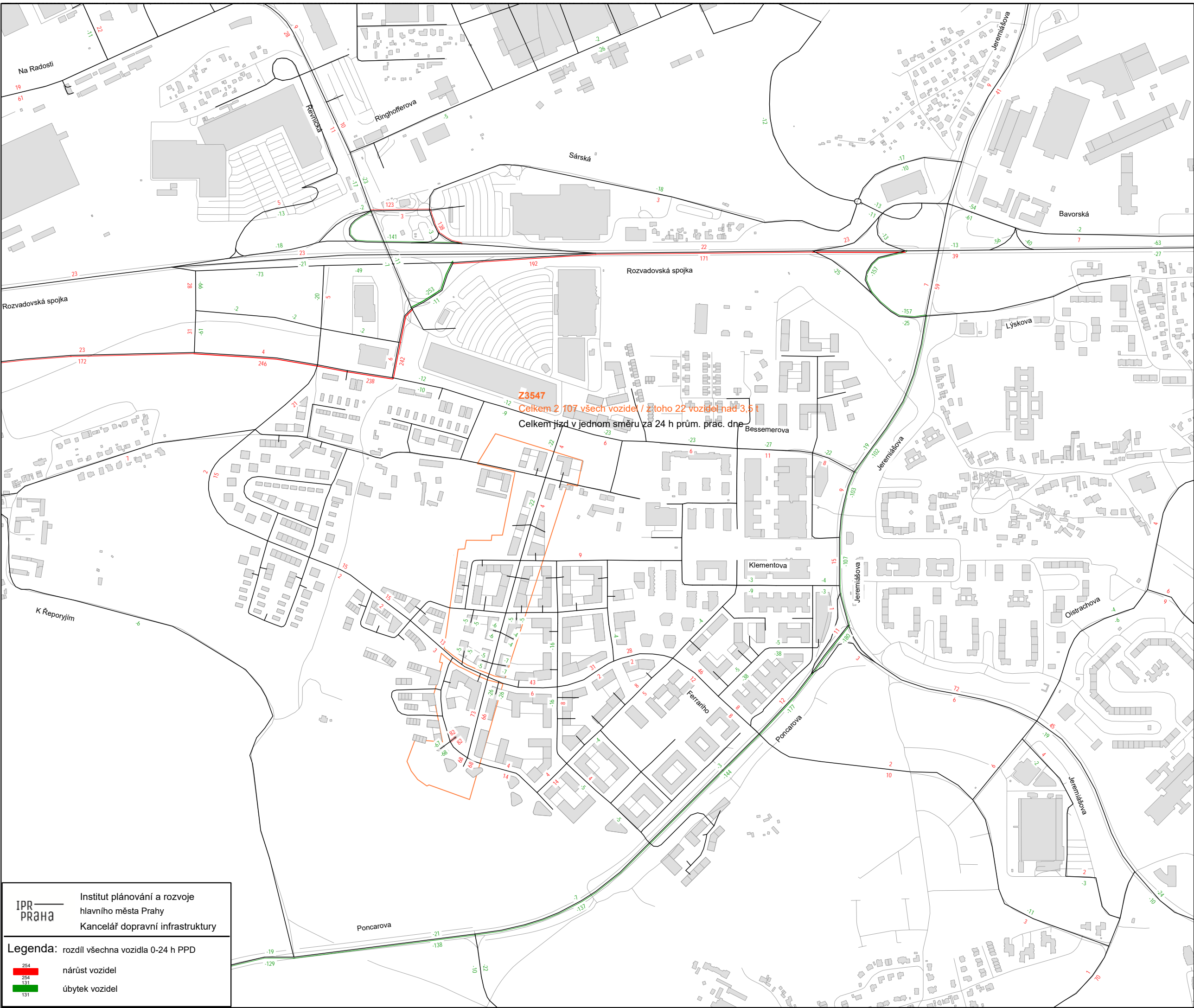
254

131

131

nárůst vozidel

úbytek vozidel



IPR

PRaha

Institut plánování a rozvoje  
hlavního města Prahy  
Kancelář dopravní infrastruktury

Legenda:

rozdíl všechna vozidla 0-24 h PPD

254

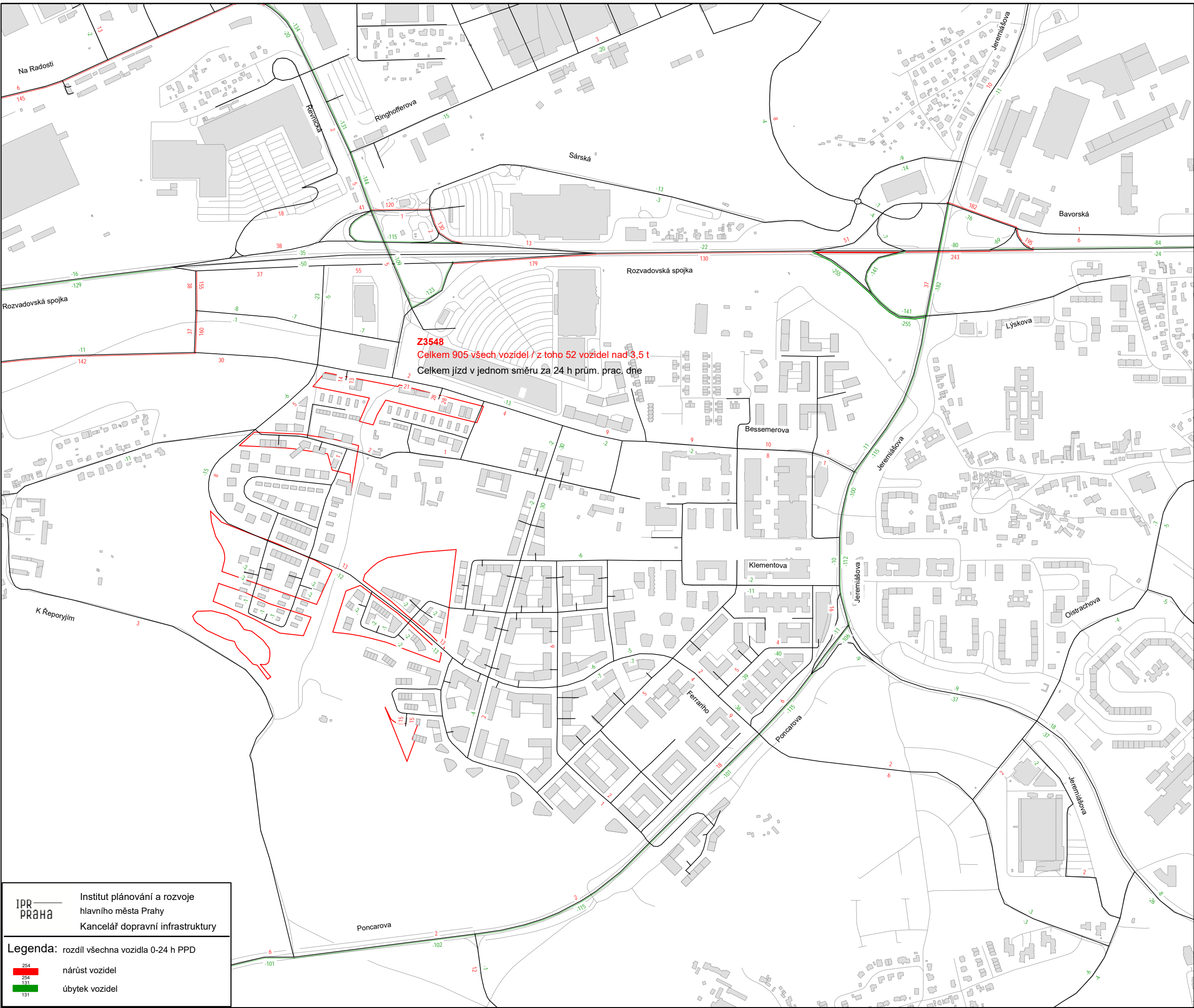
254

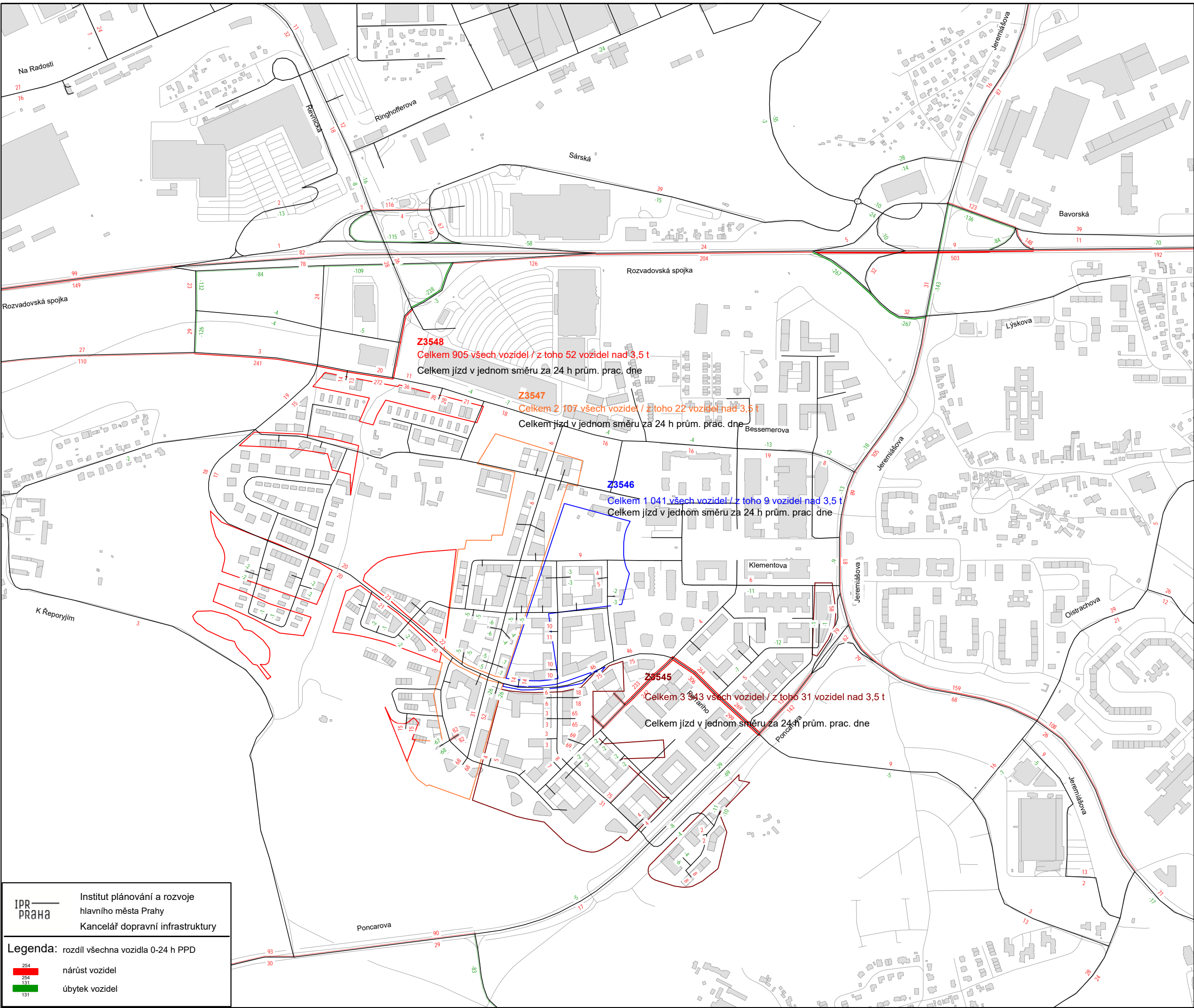
131

131

nárůst vozidel

úbytek vozidel





IPR

PRAHA

Institut plánování a rozvoje  
hlavního města Prahy  
Kancelář dopravní infrastruktury

Legenda:

rozdíl všechna vozidla 0-24 h PPD

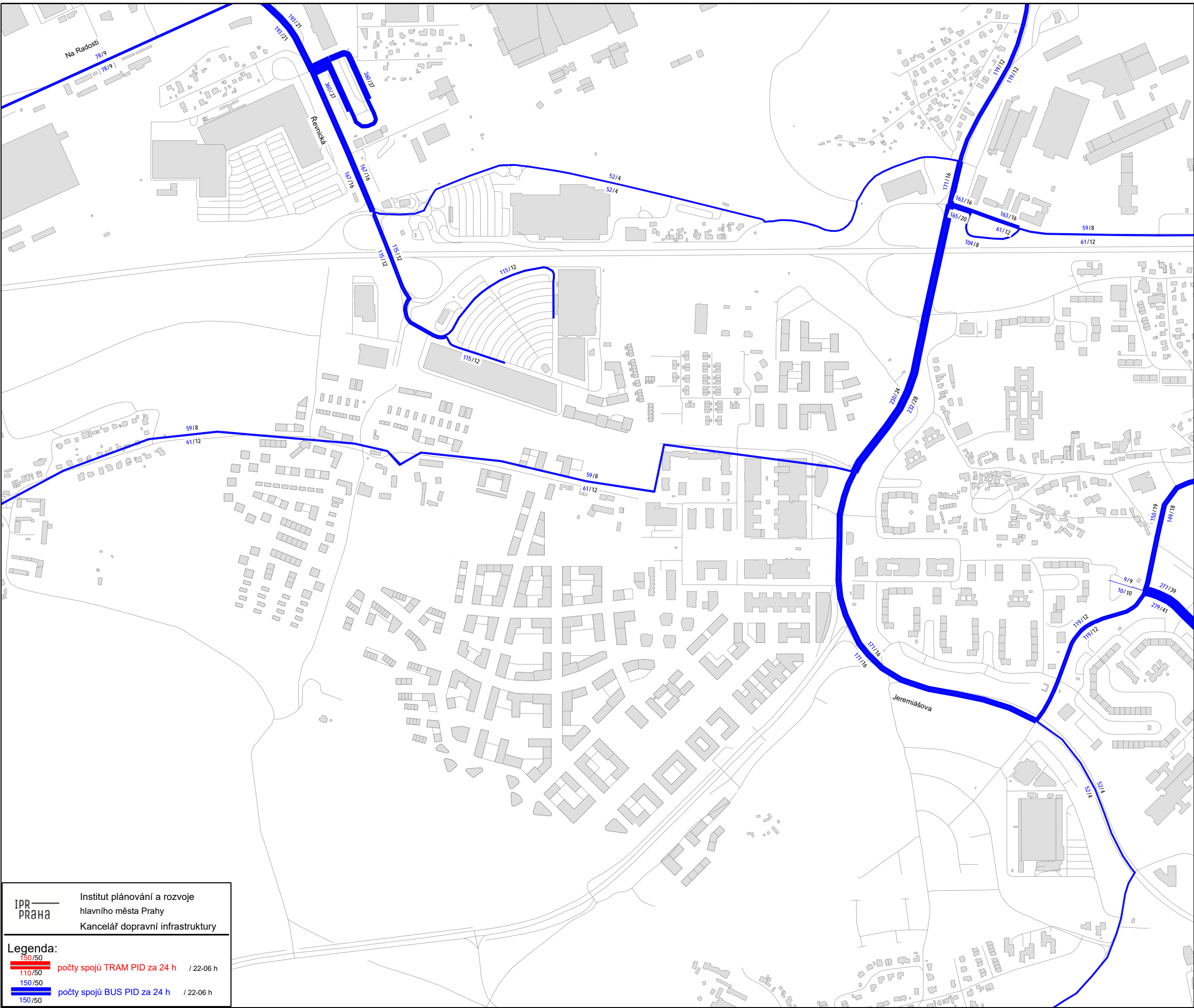
254

254

131

nárůst vozidel

úbytek vozidel



IPR

PRAHA

Institut plánování a rozvoje

hlavního města Prahy

Kancelář dopravní infrastruktury

Legenda:

150/50

počty spojů TRAM PID za 24 h

/ 22-06 h

110/50

počty spojů TRAM PID za 24 h

/ 22-06 h

150/50

počty spojů BUS PID za 24 h

/ 22-06 h

150/50

počty spojů BUS PID za 24 h

/ 22-06 h