



Potenciál využití suchých nádrží v rámci hospodaření s vodou v krajině

Pavel Balvín, Petr Smrž, Jiří Švancara

Databáze suchých nádrží

- název
- poloha
- vlastník / provozovatel
- tok (ano/ne)
- plocha povodí
- kategorie (TBD)

Mapa suchých nádrží

- databáze SN
- Qgis
- grafická část
- atributová tabulka

Metodický pokyn – změna užívání

- multikriteriální analýza
- změna ANO/NE
- proces posouzení
 - ochranná funkce
 - technické řešení
 - environmentální vlivy
 - ekonomická hlediska

Vyhodnocení vlivu změny užívání

- závěrečná zpráva
- zdroje informací
- zdůvodnění řešení
- práce s metodickým pokynem

Databáze suchých nádrží

Zdroje:

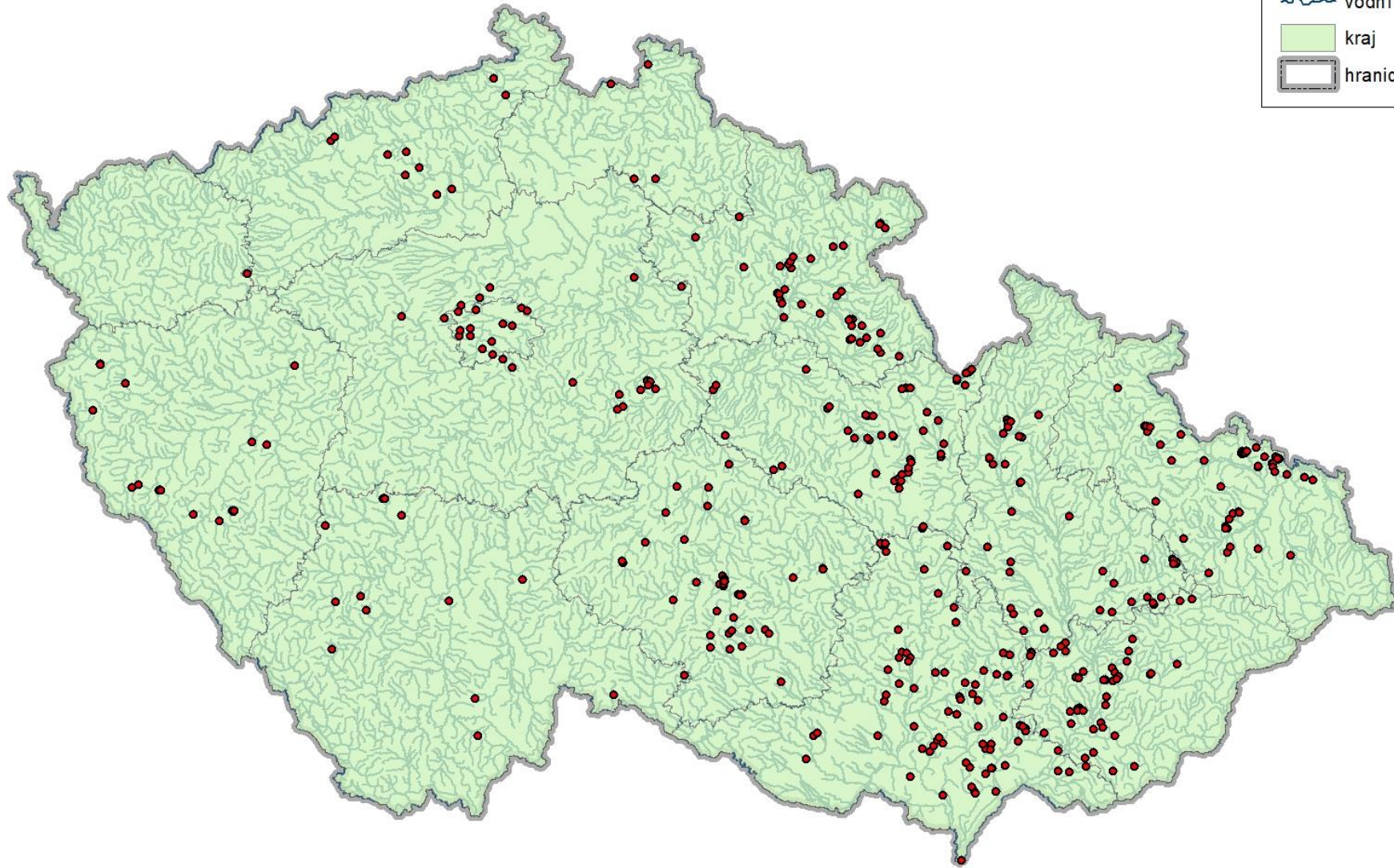
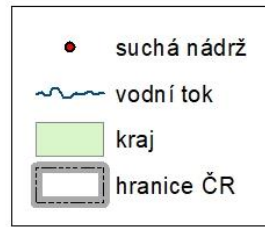
- VD TBD a.s. (kategorizace)
- Podniky Povodí s.p.
- Dotazníková akce (Vodoprávní úřady)
- Vlastní průzkum

Počáteční stav – 187 SN

Finální stav – 455 SN



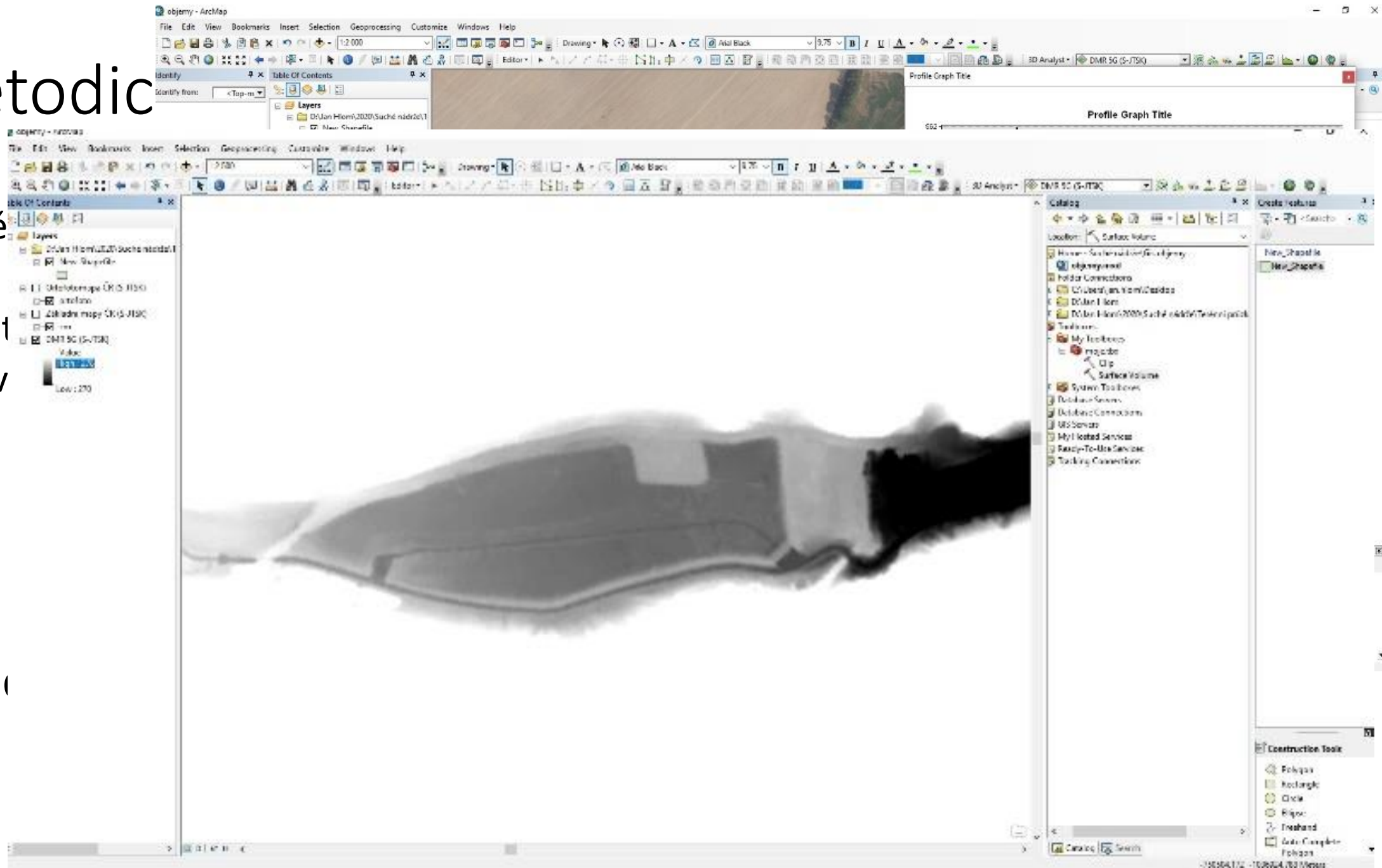
Mapa suchých nádrží



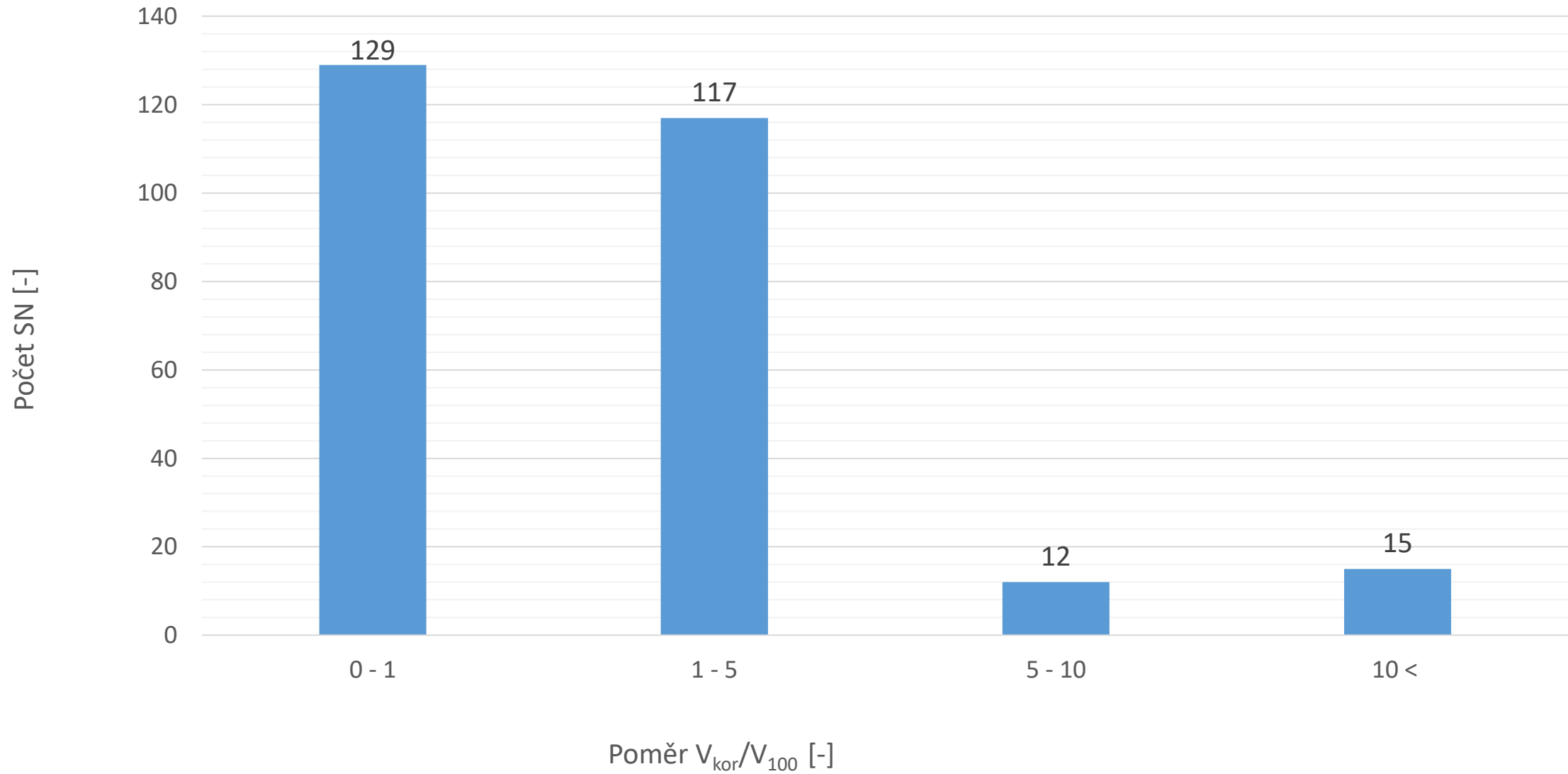
Metodic

- Změ
- Multi-Prv

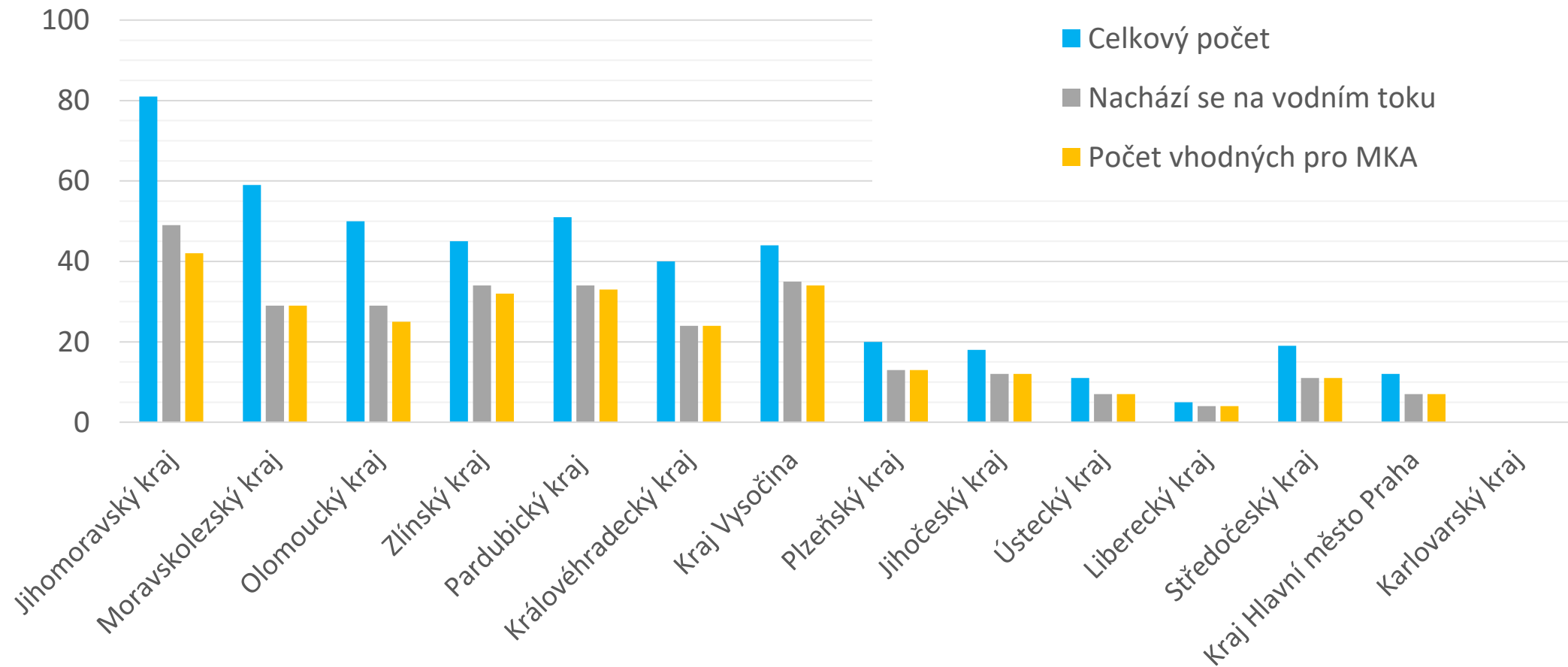
$$V_{kor} - ($$
$$V_{100} -$$



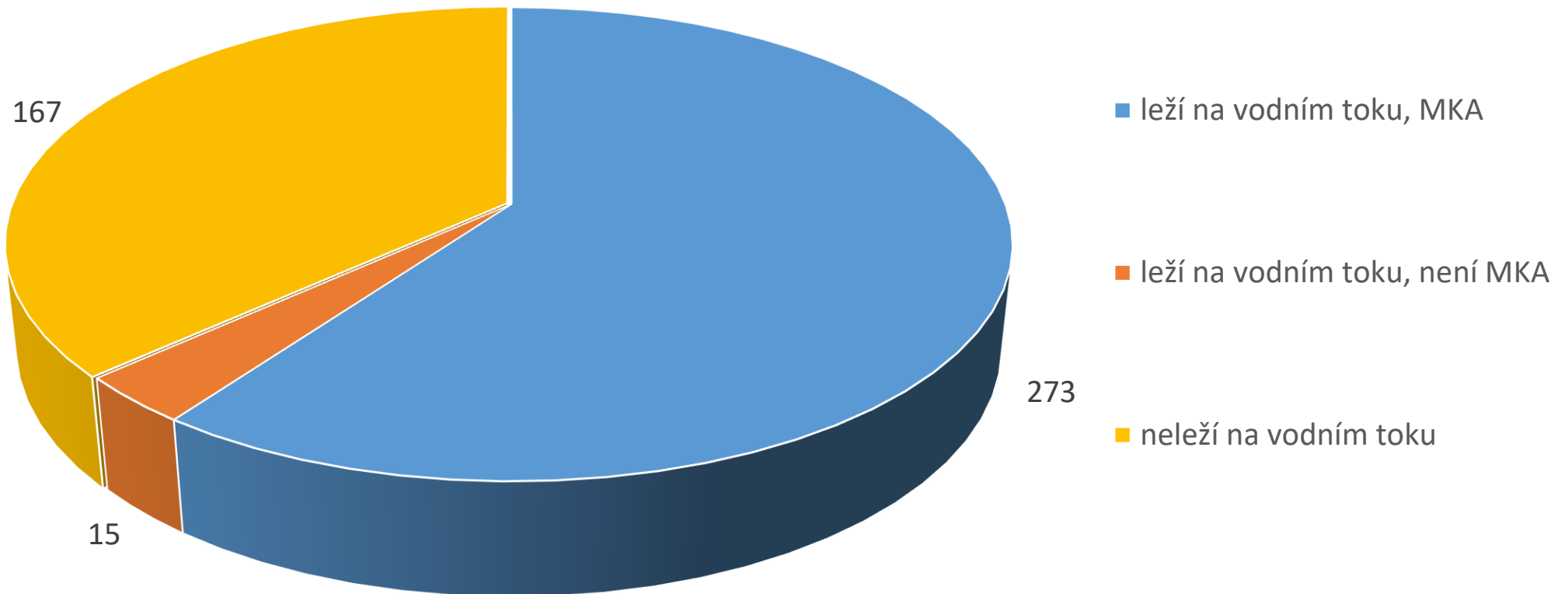
Počet SN pro jednotlivé kategorie v 1. úrovni MKA



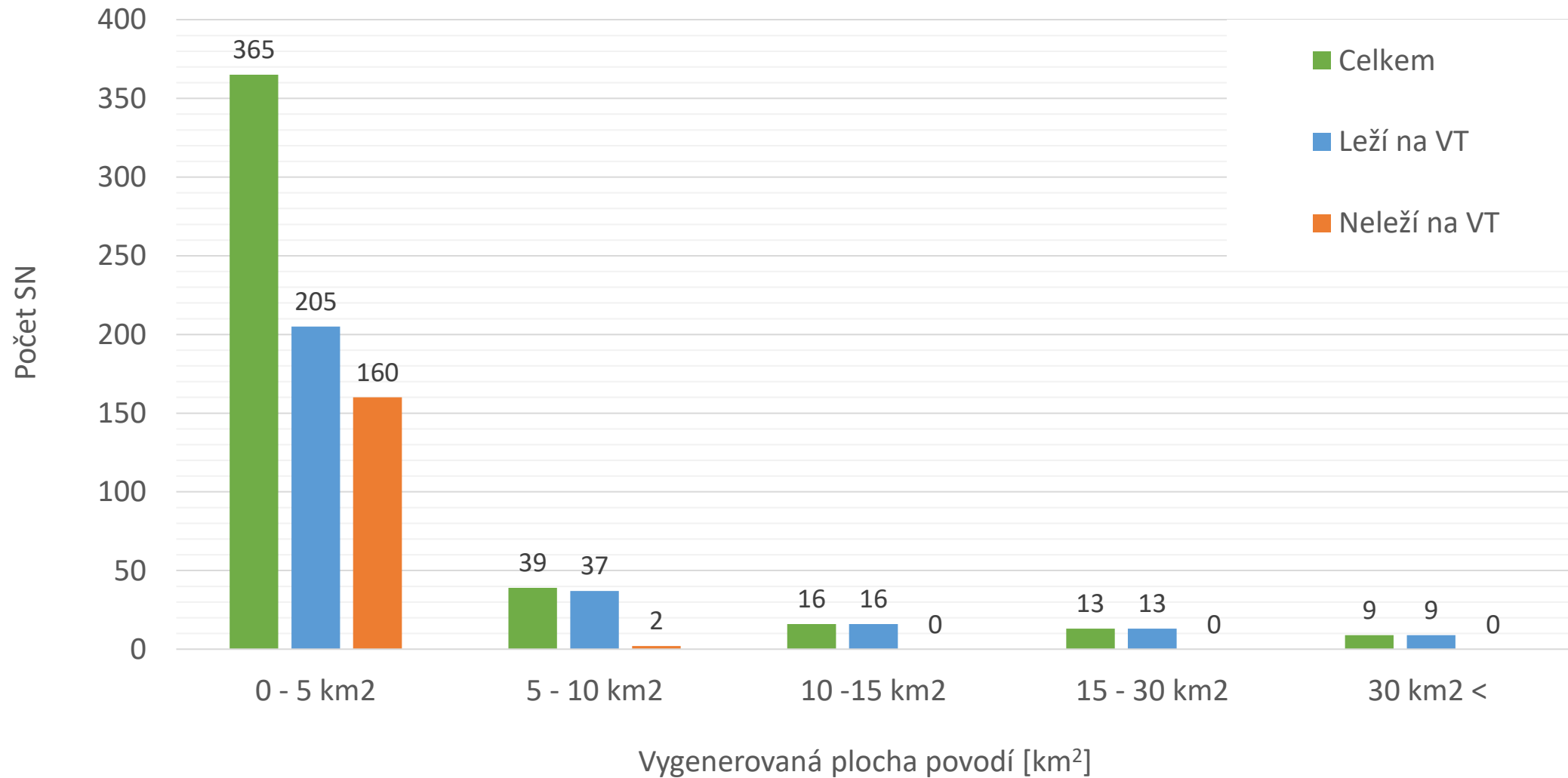
Zastoupení suchých nádrží a poldrů v jednotlivých krajích



Počet SN dle polohy na vodním toku a dle účasti na MKA



Počet SN s ohledem na velikost povodí a polohu na vodním toku



Metodický pokyn

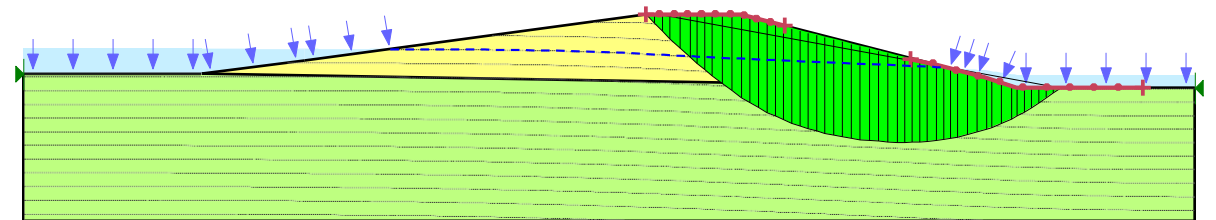
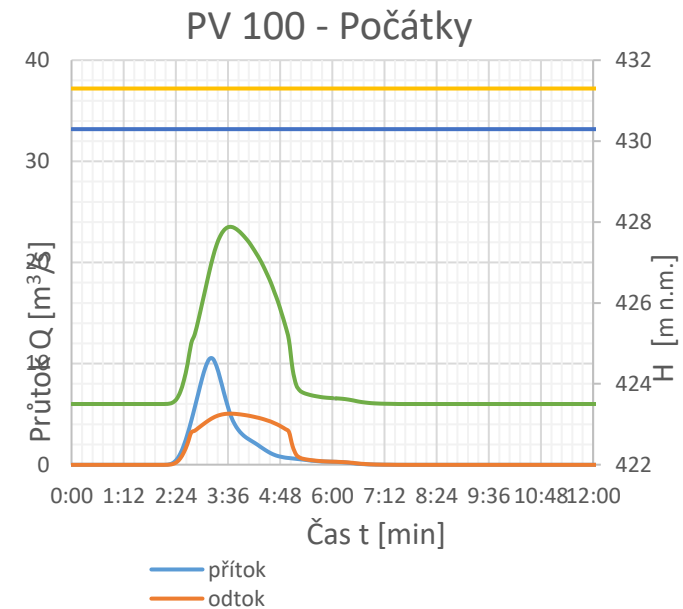
- Druhá úroveň MKA

- **Bezpečnost a funkce VD**

- Posouzení transformačních účinků VD
- Posouzení stability hráze
- Technické řešení funkčních objektů

- **Environmentální podmínky**

- Analýza aktuálního stavu (Chráněné území, Natura 2000, migrační prostupnost atd.)
- Fyzikální aspekty (splaveniny, morfologie)
- Chemické aspekty (jakost vody, koncentrace živin)
- Biologické aspekty (vodní živočichové



Podrobné řešení 16 SN





Shrnutí, závěry, dojmy

- **Výstupy:**

- **Aktualizovaná databáze SN v rámci ČR (455)**
- **Mapa SN ve formátu Qgis (atributová tabulka)**
- **Metodický pokyn**
 - MKA – Dvě úrovně
 - Vzorové příklady – vzorový formulář
 - Katalog technických opatření
- **Závěrečná zpráva**
 - Volba metodického přístupu
 - Vyhodnocení (podkladů a parametrů)
 - Podněty, doporučení

Podněty a dojmy – Změna užívání



Podněty a dojmy – Technický stav, TBD



DĚKUJEME ZA POZORNOST

VÚV
TGM

 VODNÍ DÍLA - TBD

AQUATIS