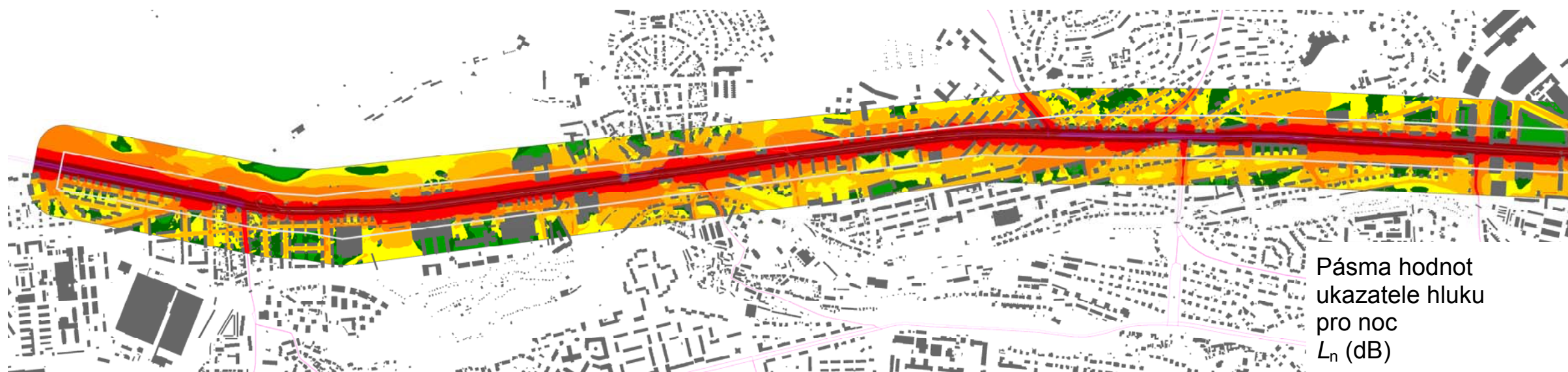
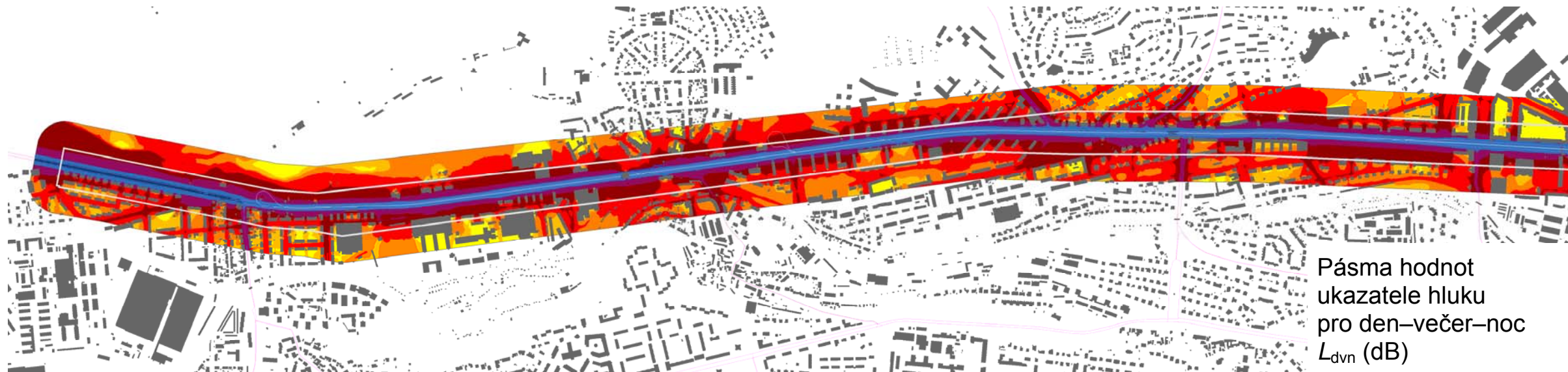


Kritické místo č. 1

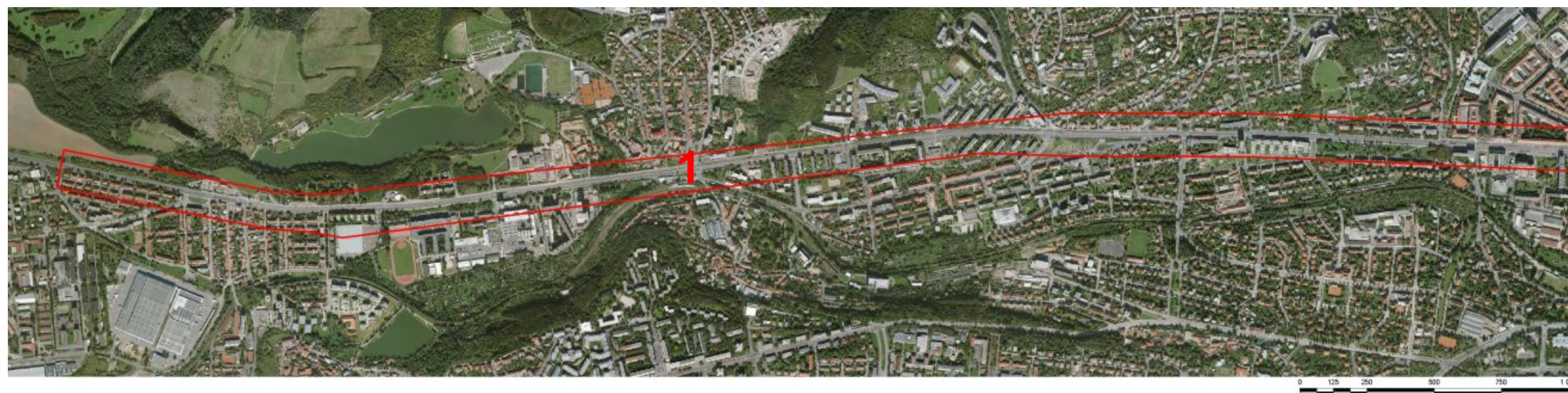
Ulice: **Evropská**
Významné zdroje hluku: automobily, tramvaje

HLUKOVÁ MAPA PRO ROK 2012



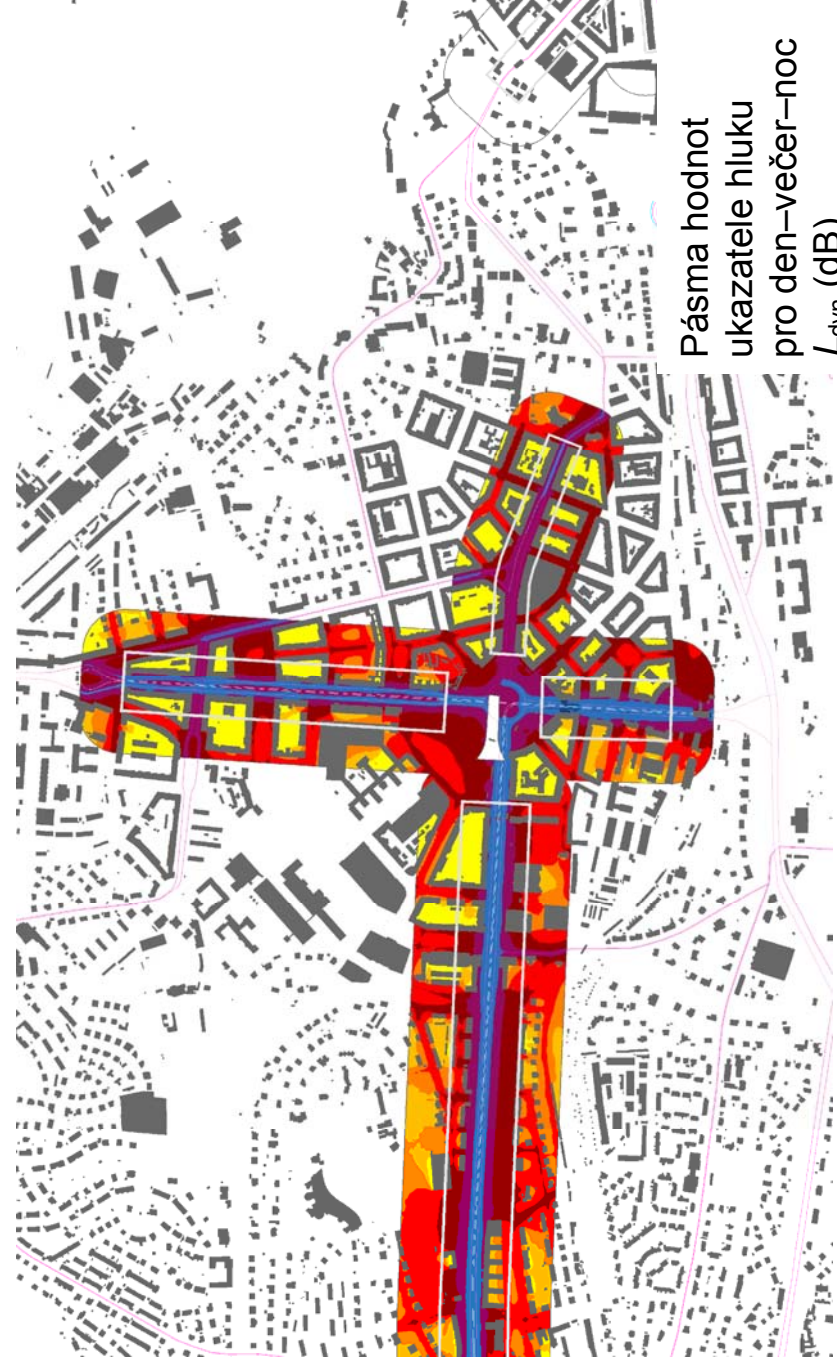
Legenda barev pásem hodnot ukazatelů hluku L (dB)

- ≤ 40 dB
- ≤ 45 dB
- ≤ 50 dB
- ≤ 55 dB
- ≤ 60 dB
- ≤ 65 dB
- ≤ 70 dB
- ≤ 75 dB
- ≤ 80 dB
- > 80 dB



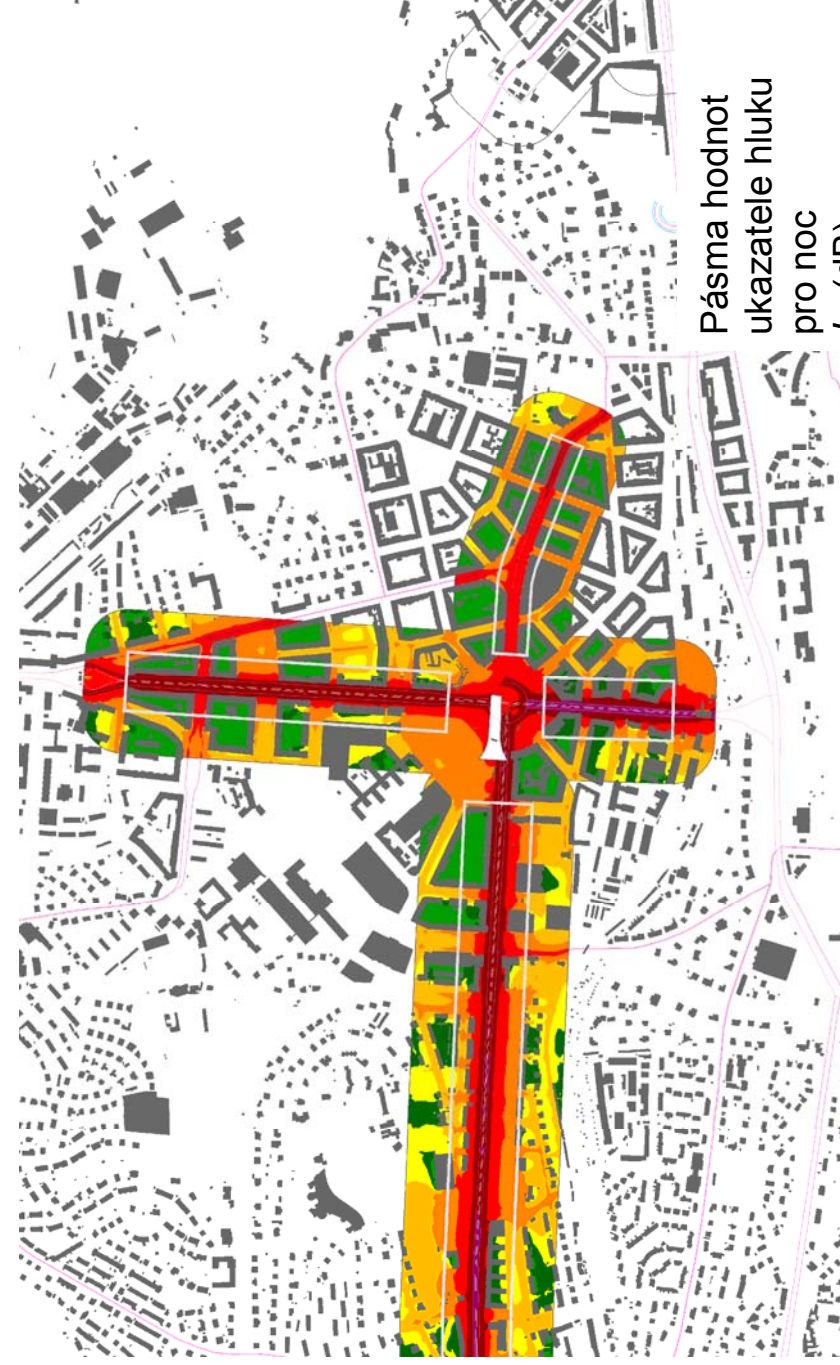
Kritické místo č. 2

Ulice: **Svatovítská**
Významné zdroje hluku:
automobily
tramvaje



Kritické místo č. 3

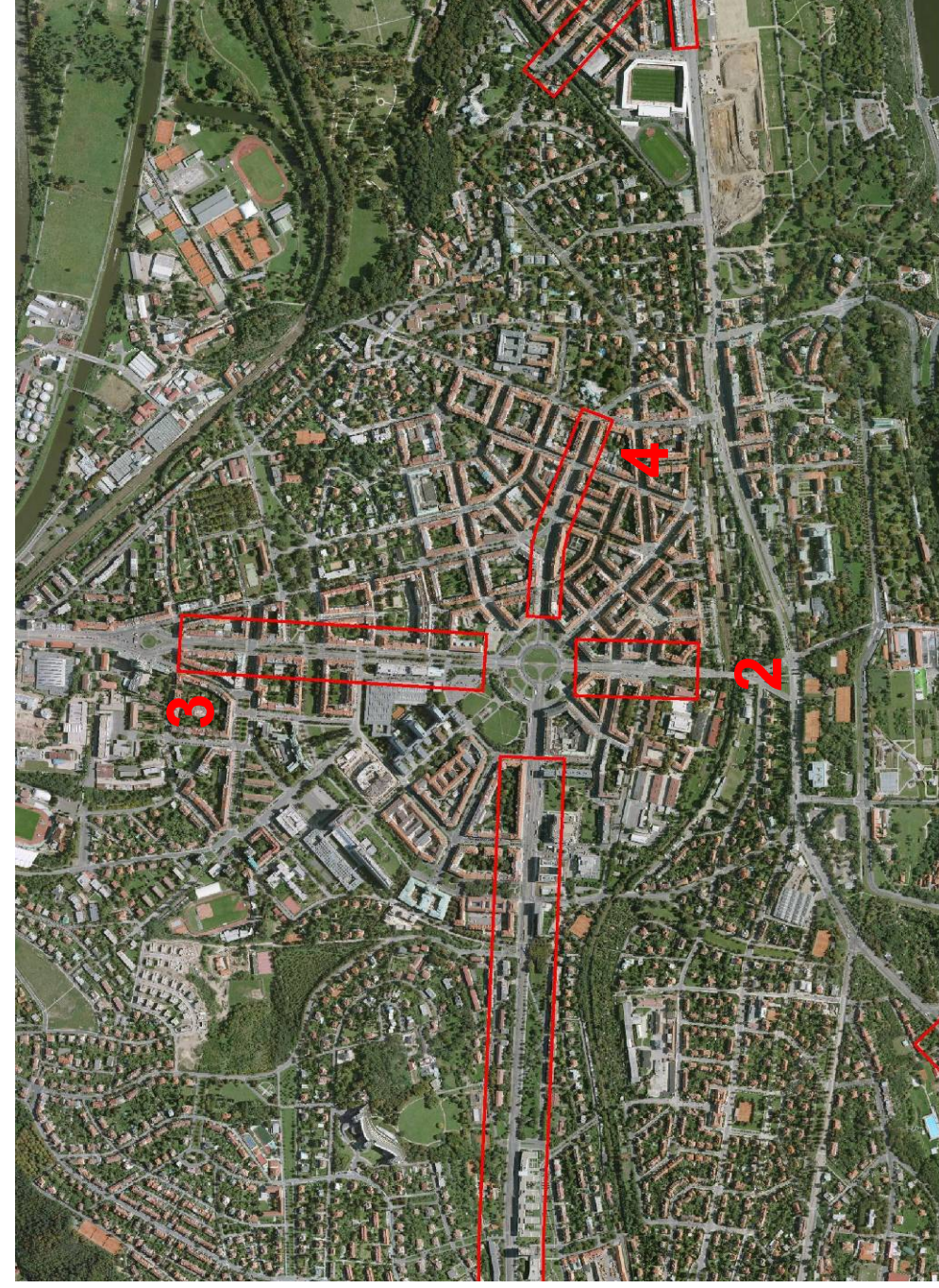
Ulice: **Jugoslávských partyzánů**
Významné zdroje hluku:
automobily
tramvaje



Kritické místo č. 4

Ulice: **Čs. armády**
Významné zdroje hluku:
automobily

HLUKOVÁ MAPA PRO ROK 2012



Legenda barev
pásem hodnot ukazatelů hluku
 L (dB)

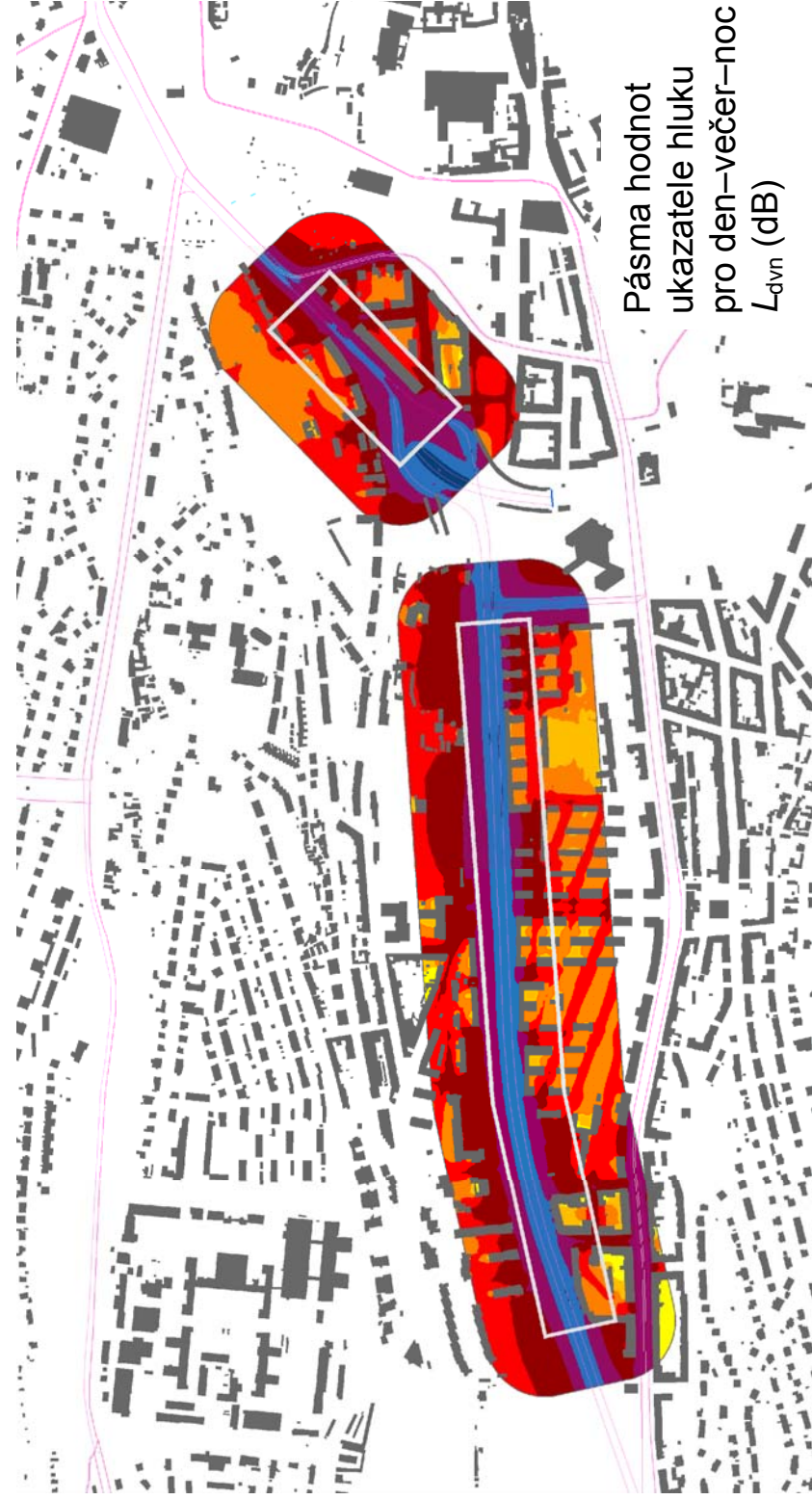


Kritické místo č. 5

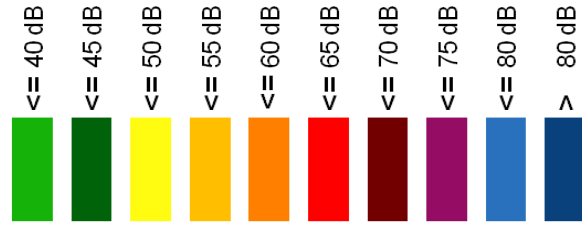
Ulice: Patočkova

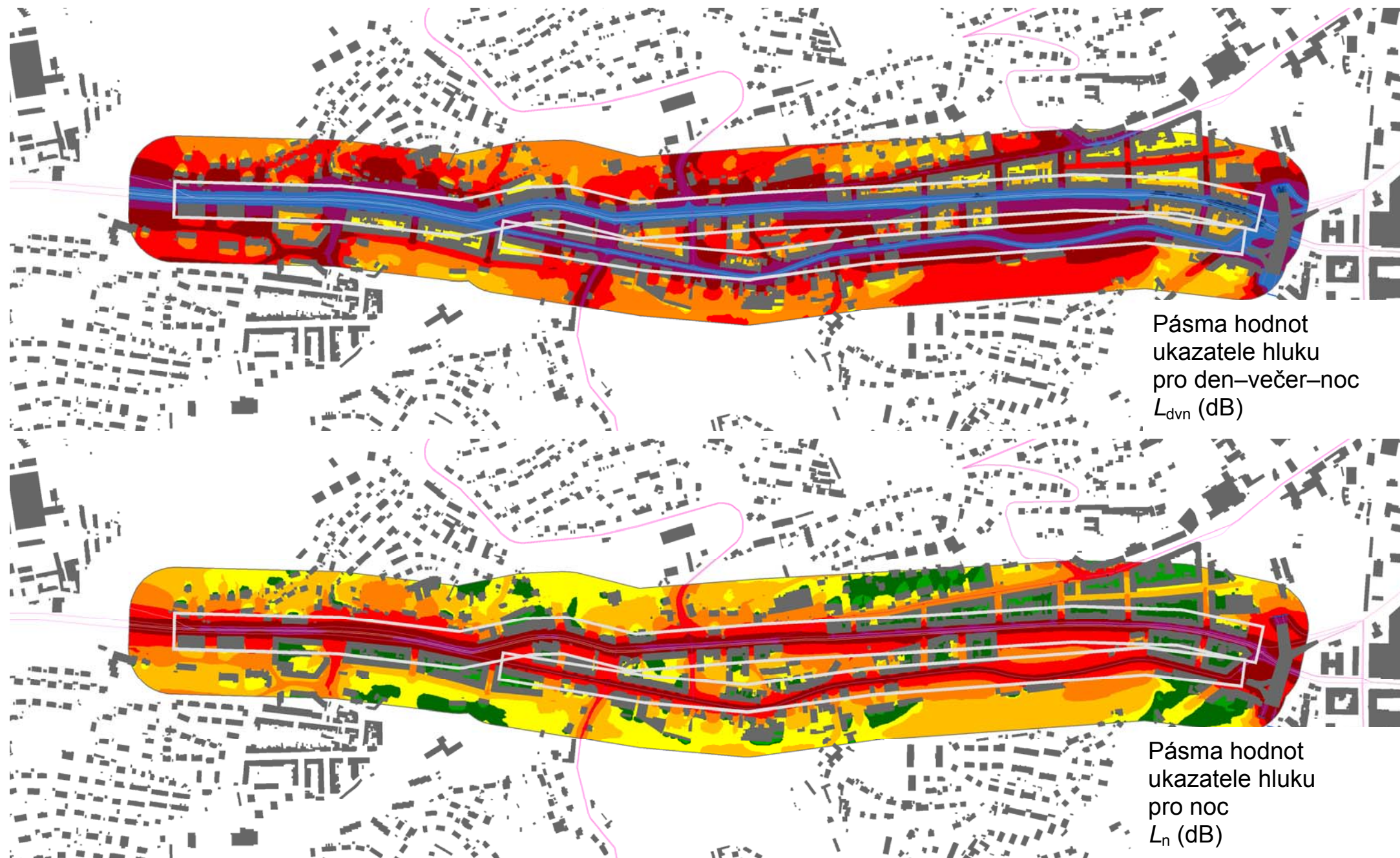
Významné zdroje hluku:
automobily

HLUKOVÁ MAPA PRO ROK 2012



Legenda barev
pásem hodnot ukazatelů
hluku L (dB)





Kritické místo č. 6

Ulice: **Vrchliského**
 Významné zdroje hluku: automobily

Kritické místo č. 7

Ulice: **Plzeňská**
 Významné zdroje hluku: automobily
 tramvaje

HLUKOVÁ MAPA PRO ROK 2012



Legenda barev pásem hodnot ukazatelů hluku L (dB)



Kritické místo č. 8

Ulice: **Karmelitská, Újezd**
Významné zdroje hluku: automobily
tramvaje

Legenda barev pásem hodnot ukazatelů hluku L (dB)

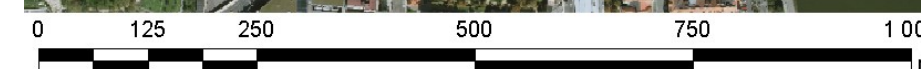
	<= 40 dB		<= 65 dB
	<= 45 dB		<= 70 dB
	<= 50 dB		<= 75 dB
	<= 55 dB		<= 80 dB
	<= 60 dB		> 80 dB

HLUKOVÁ MAPA PRO ROK 2012

Pásma hodnot ukazatele hluku pro den-večer-noc L_{dvn} (dB)

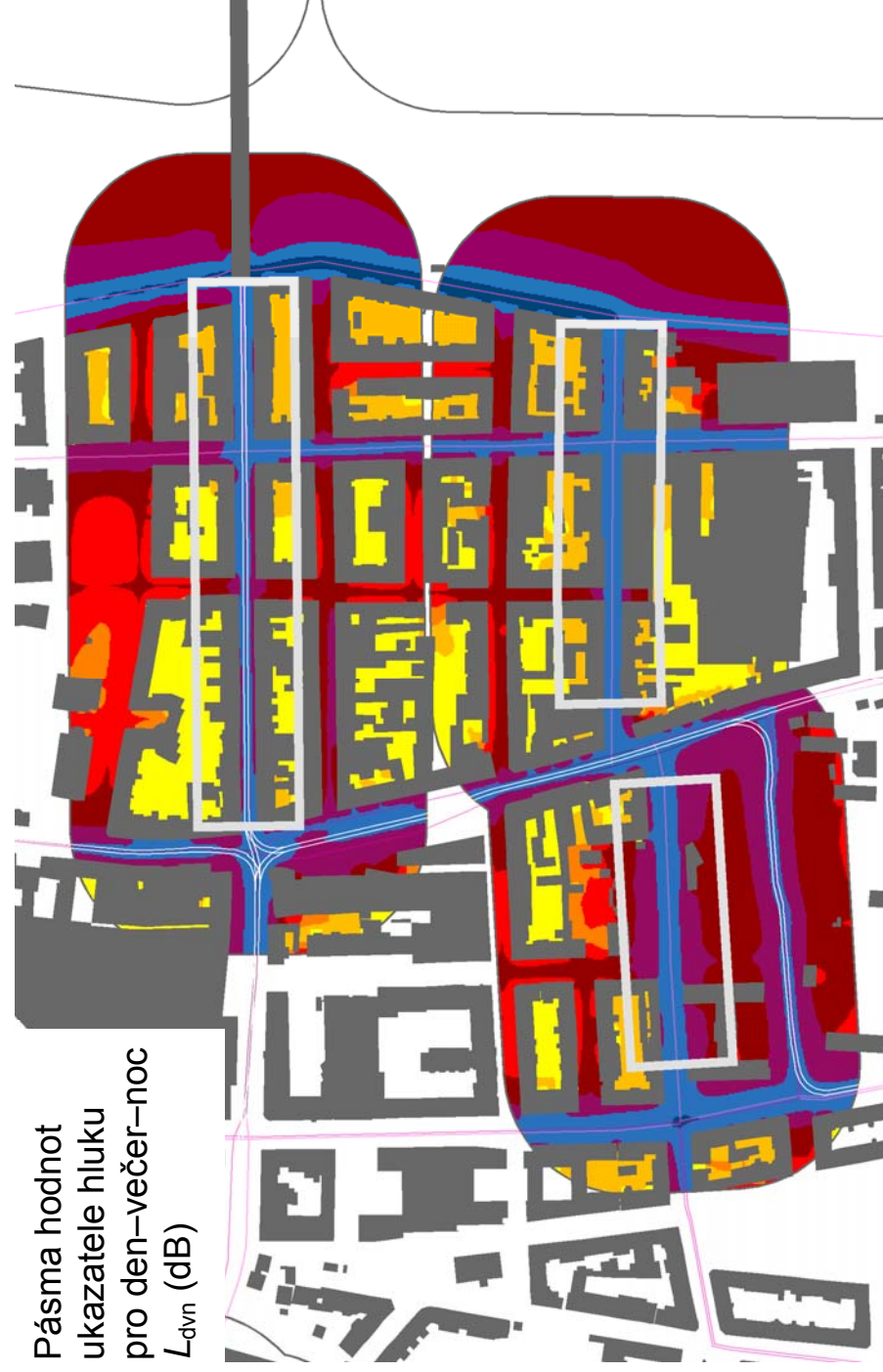


Pásma hodnot ukazatele hluku pro noc L_n (dB)



Kritické místo č. 9

Ulice: Lidická
Významné zdroje hluku:
automobily
tramvaje



Pásma hodnot
ukazatele hluku
pro den–večer–noc
 L_{dvn} (dB)

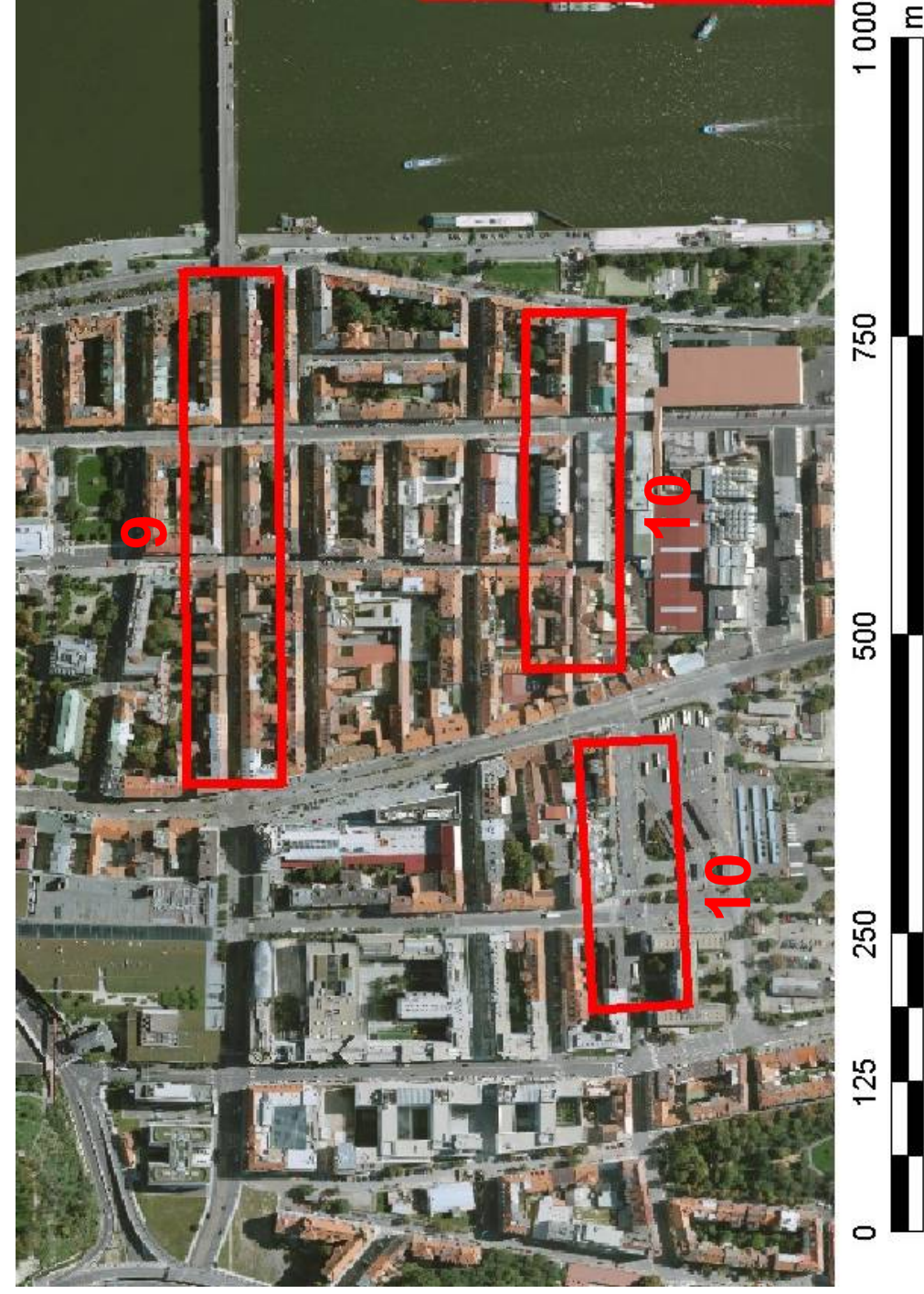
Kritické místo č. 10

Ulice: Vltavská,
Ostrovského
Významné zdroje hluku:
automobily

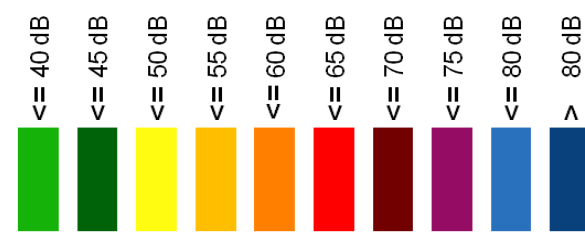
HLUKOVÁ MAPA PRO ROK 2012



Pásma hodnot
ukazatele hluku
pro noc
 L_n (dB)



Legenda barev pásem hodnot
ukazatelů hluku L (dB)

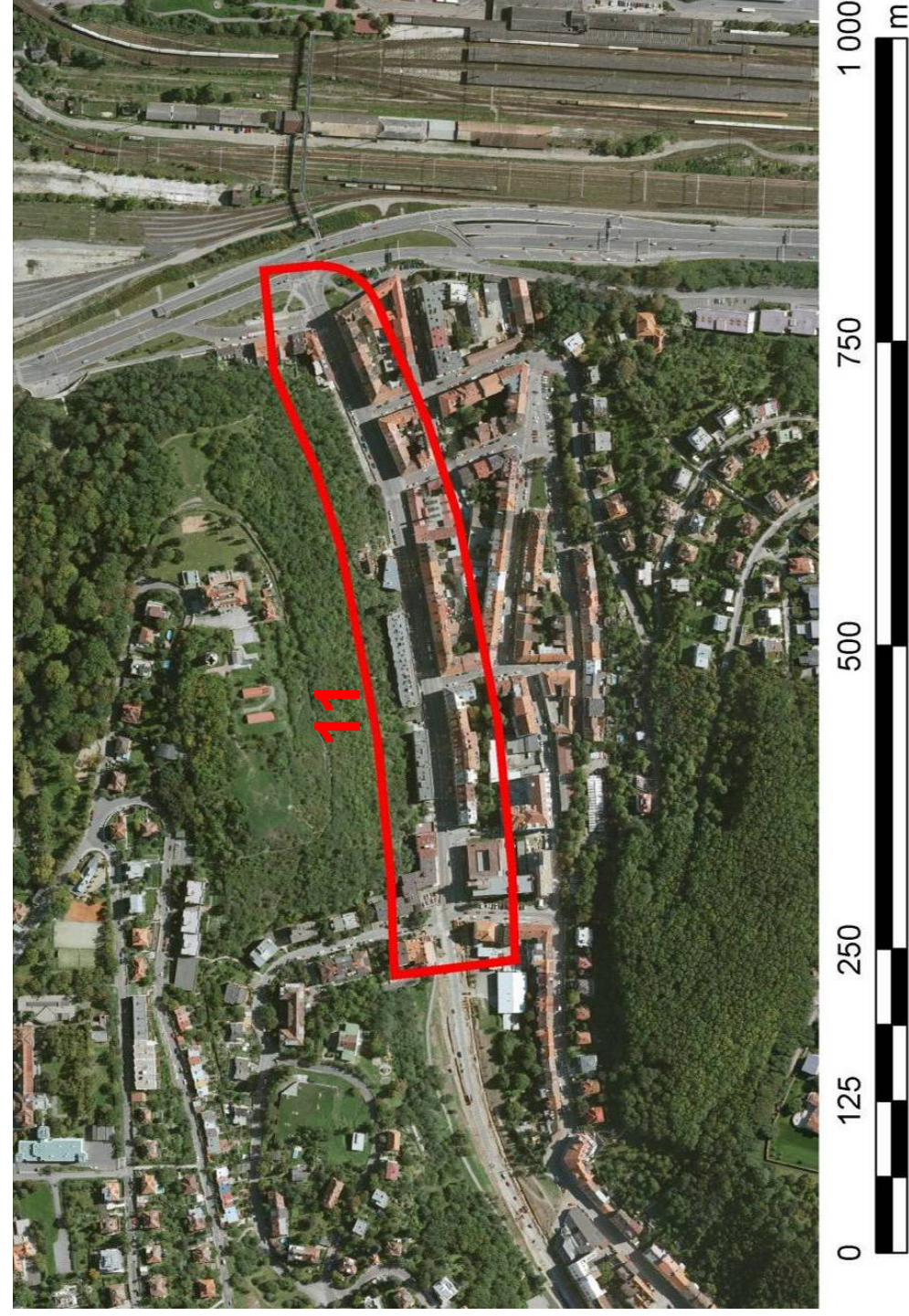
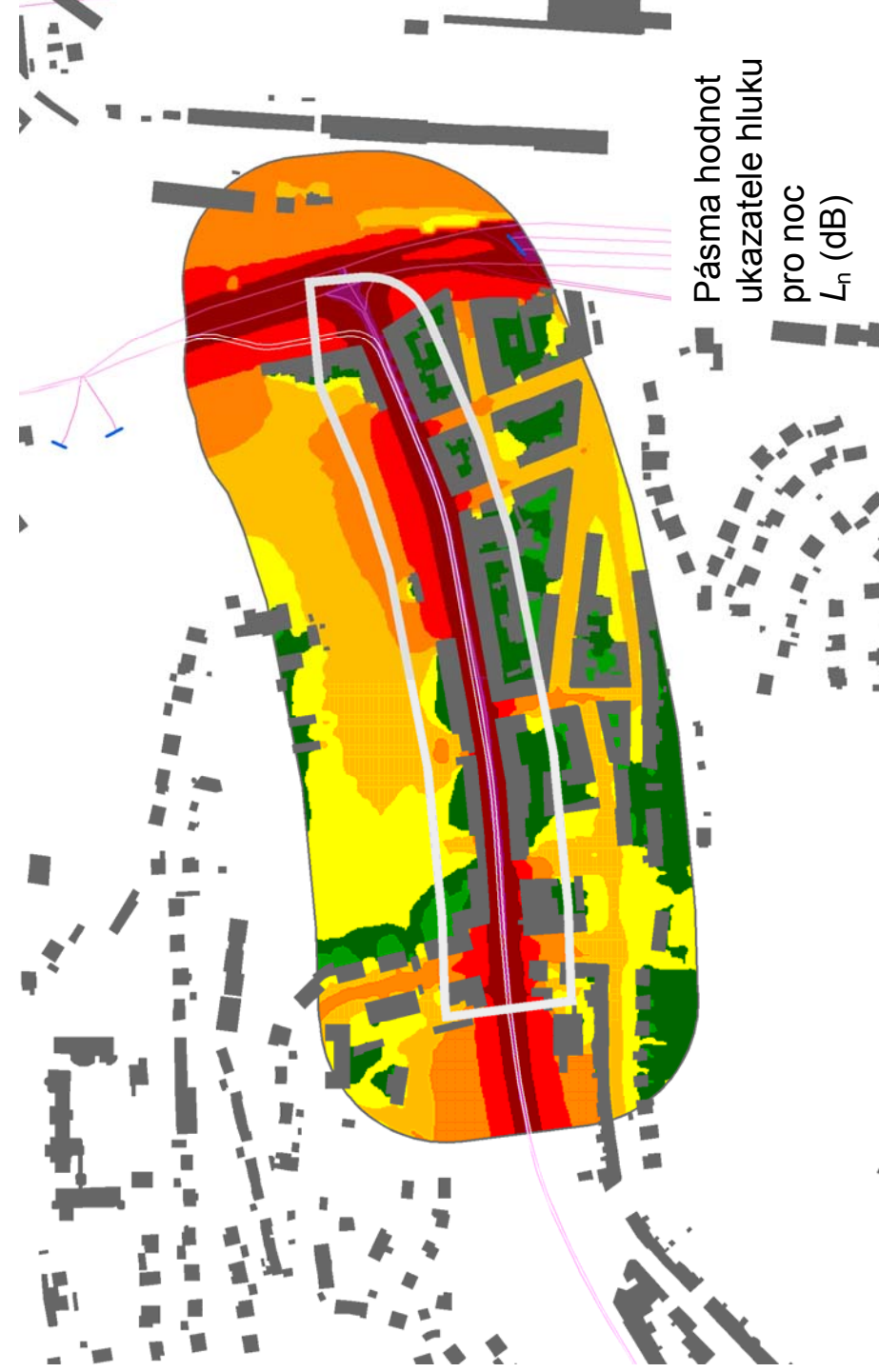
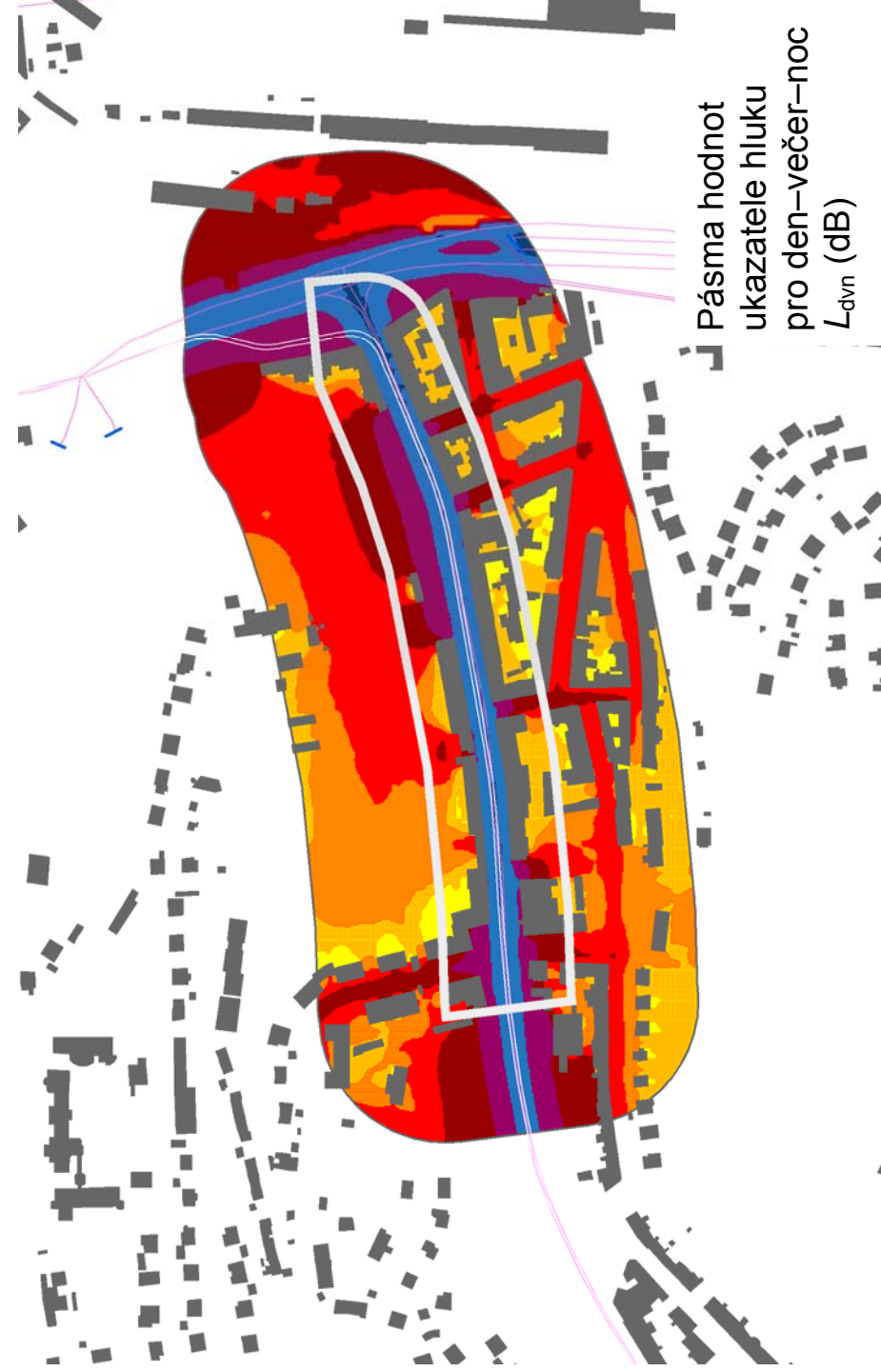


Kritické místo č. 11

Ulice: **Radlická**

Významné zdroje hluku:
automobily
tramvaje

HLUKOVÁ MAPA PRO ROK 2012



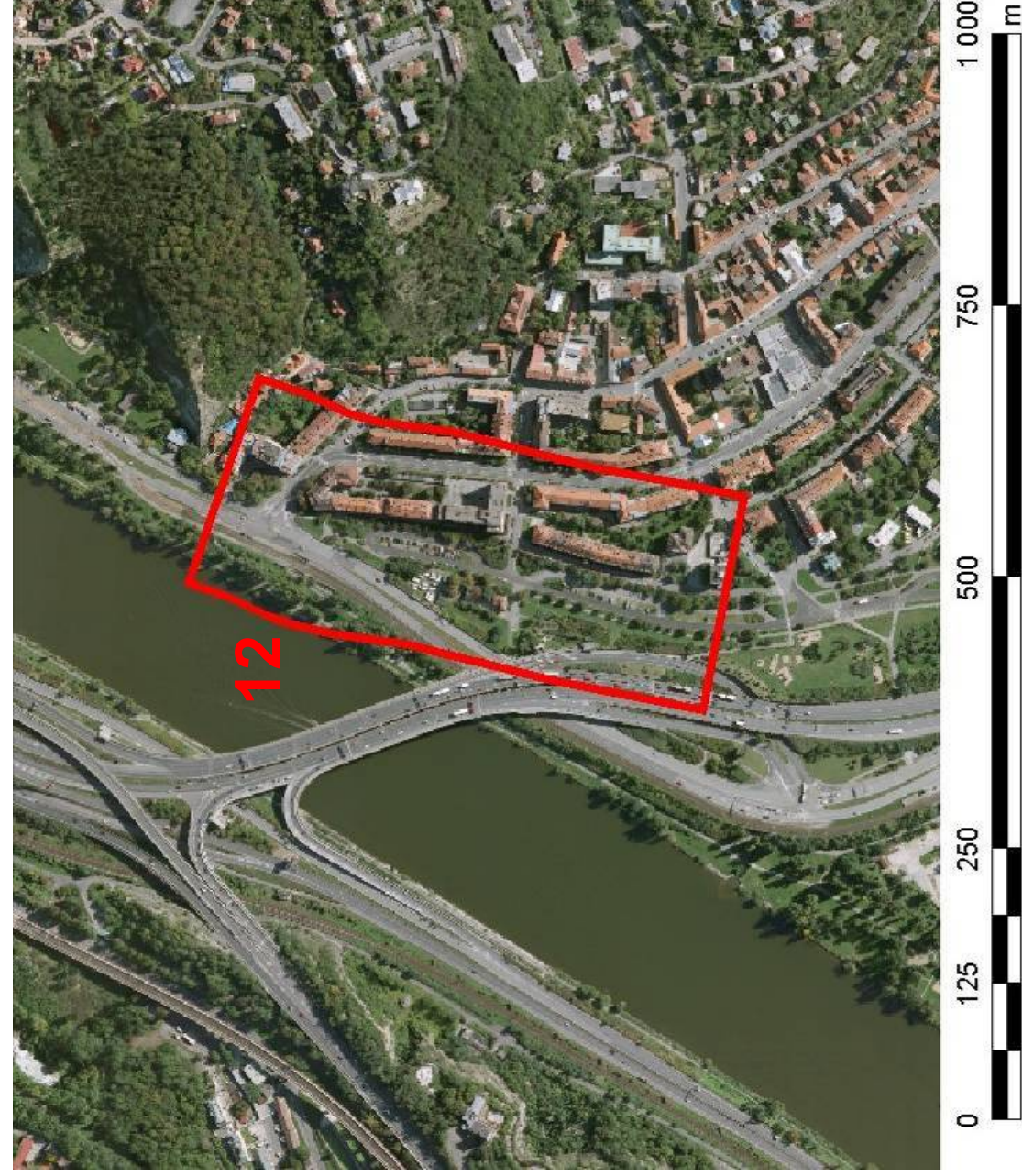
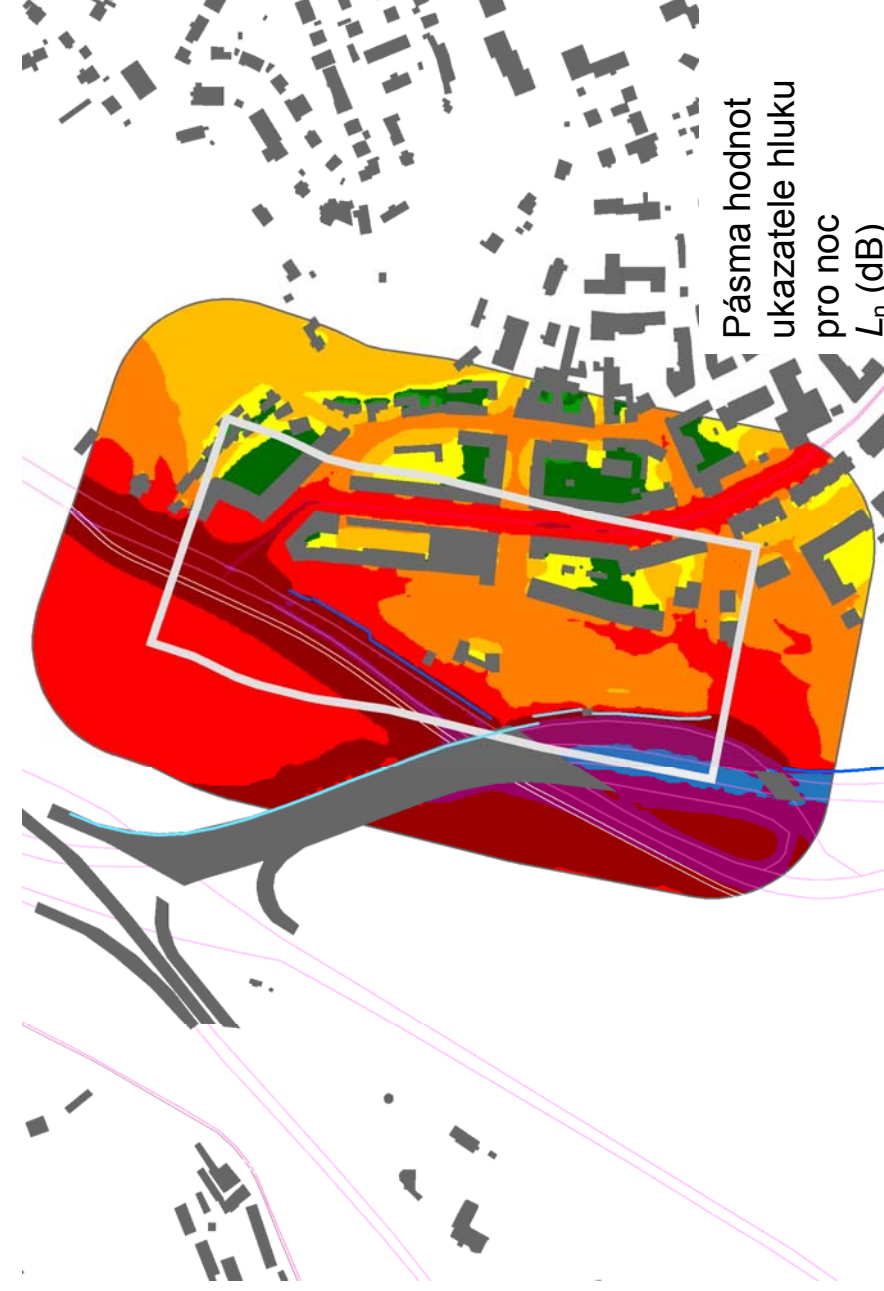
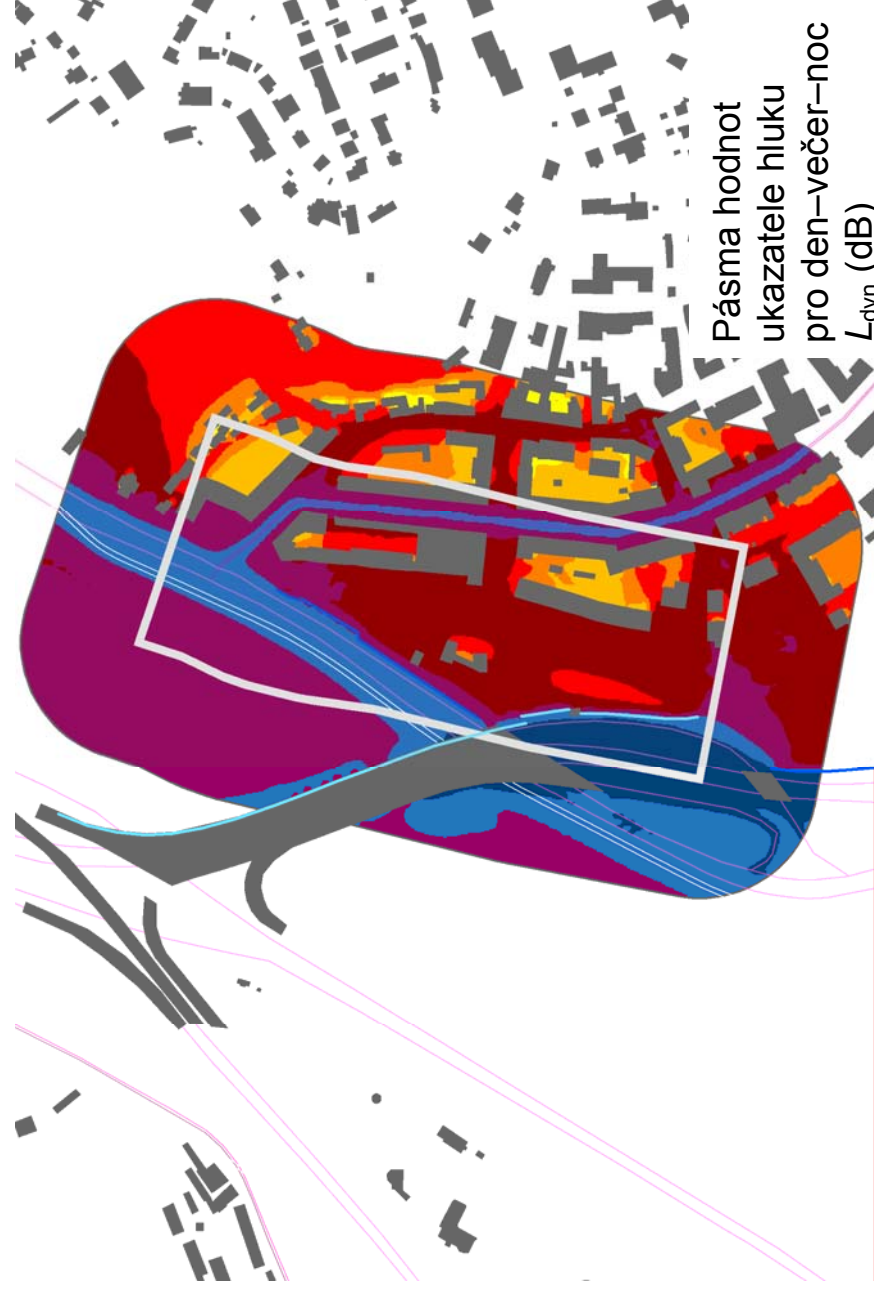
Legenda barev pásem hodnot ukazatelů hluku L (dB)



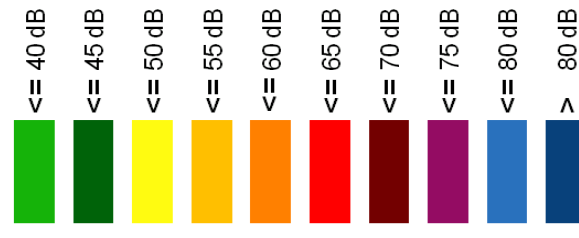
Kritické místo č. 12

Ulice: **Na Mlejнку**
Významné zdroje hluku: automobily
tramvaje

HLUKOVÁ MAPA PRO ROK 2012



Legenda barev pásem hodnot ukazatelů hluku L (dB)



Kritické místo č. 13

Ulice: **Milady Horákové**

Zdroj hluku:

- automobily
- tramvaje



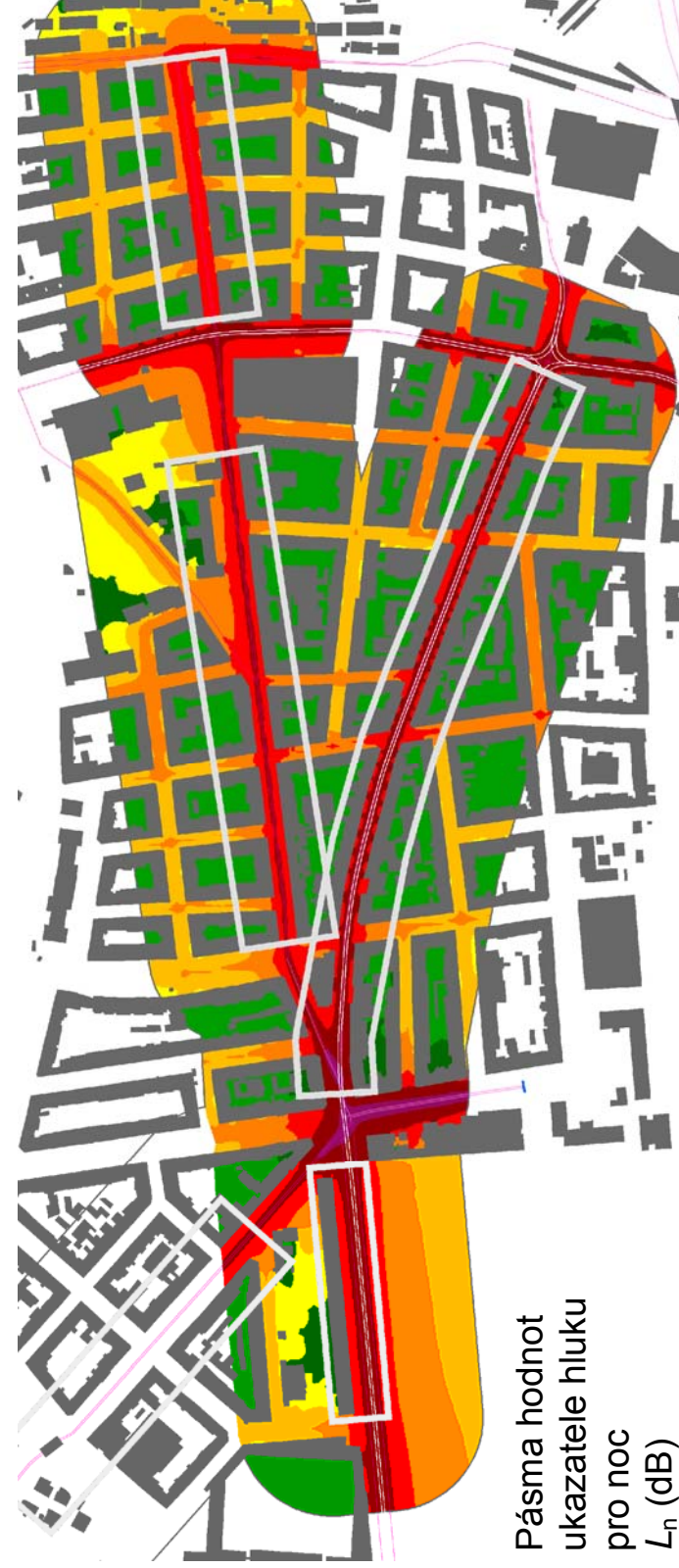
Pásma hodnot ukazatele hluku pro den–večer–noc L_{dvn} (dB)

Kritické místo č. 14

Ulice: **Veletržní**

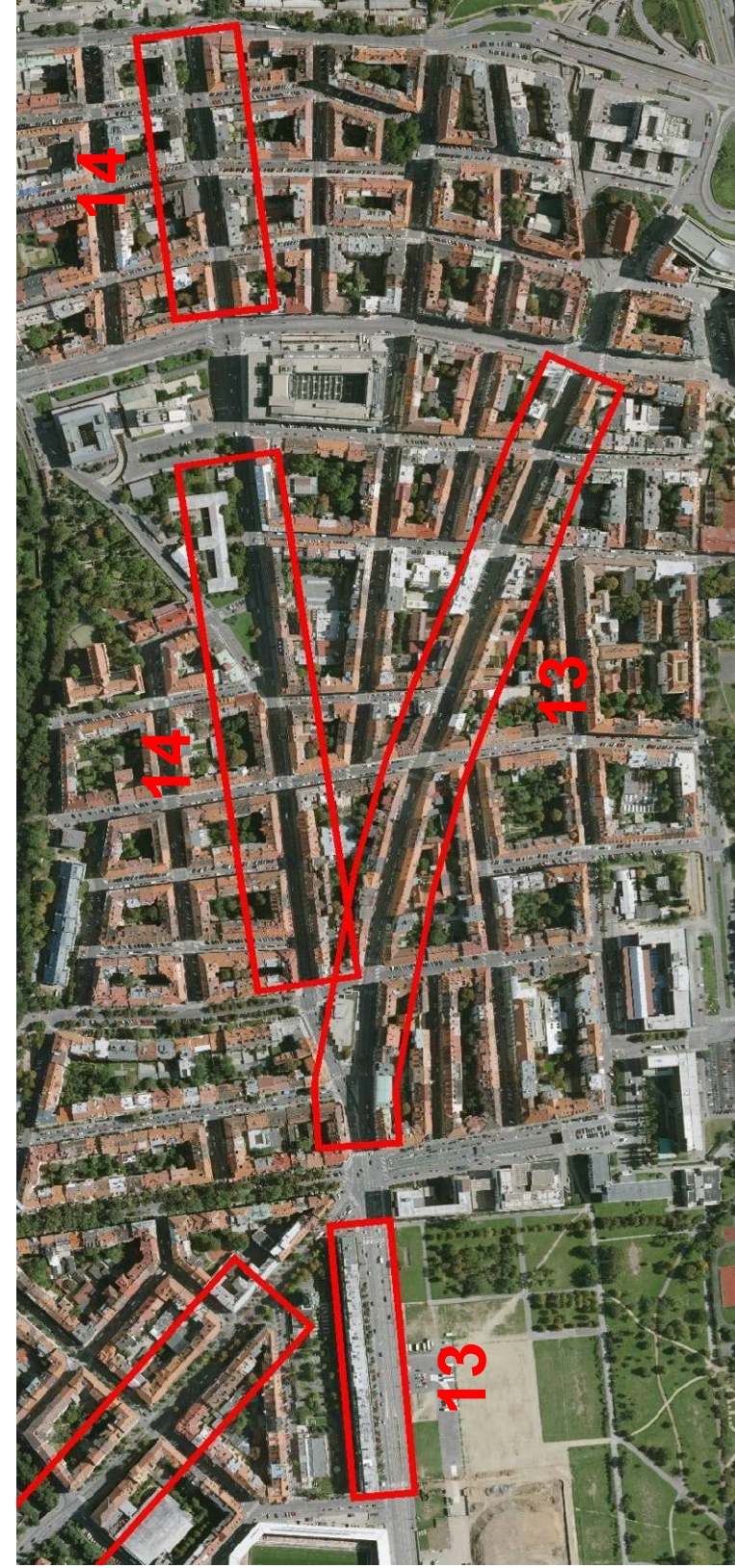
Zdroj hluku:

- automobily



Pásma hodnot ukazatele hluku pro noc L_n (dB)

HLUKOVÁ MAPA PRO ROK 2012



Legenda barev pásem hodnot ukazatelů hluku L (dB)

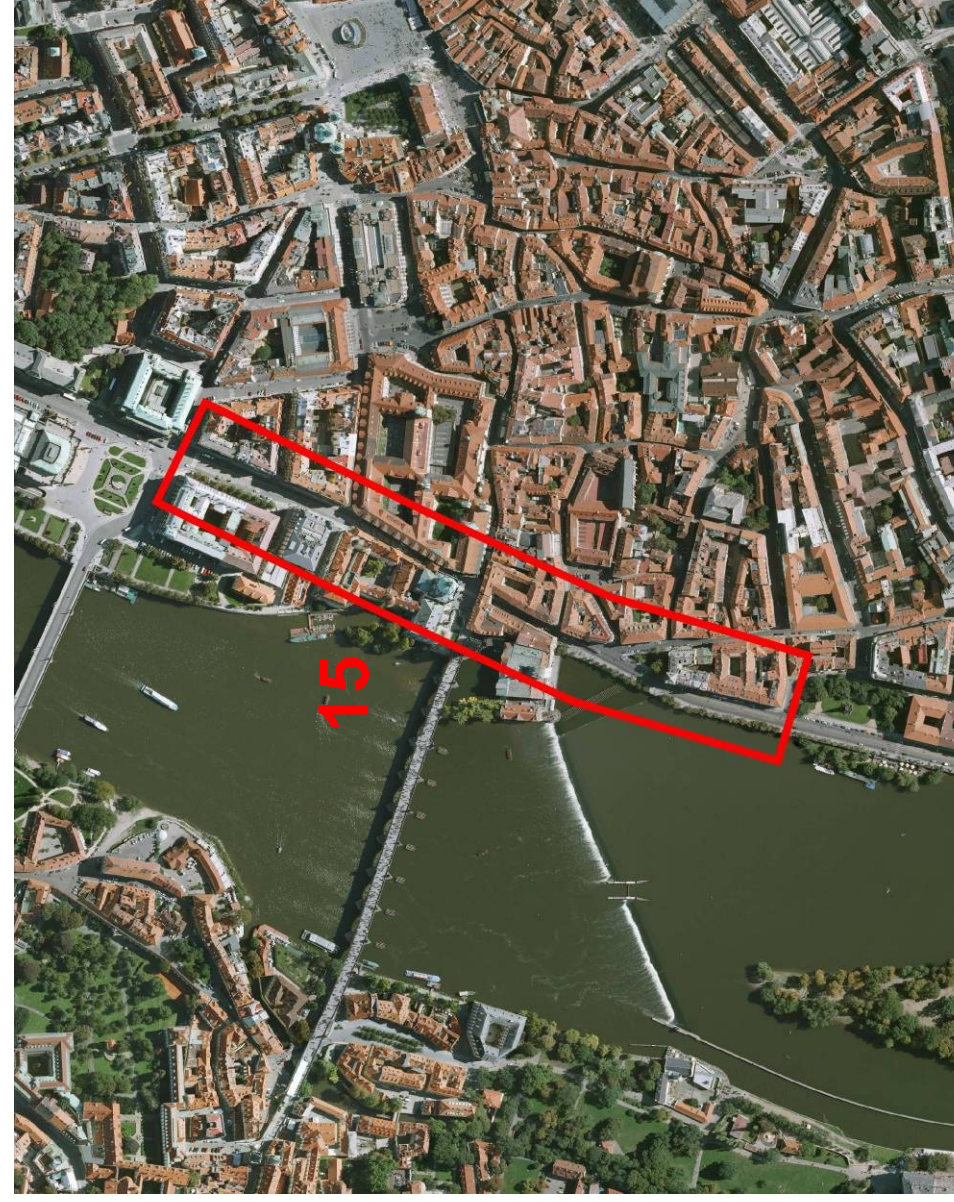
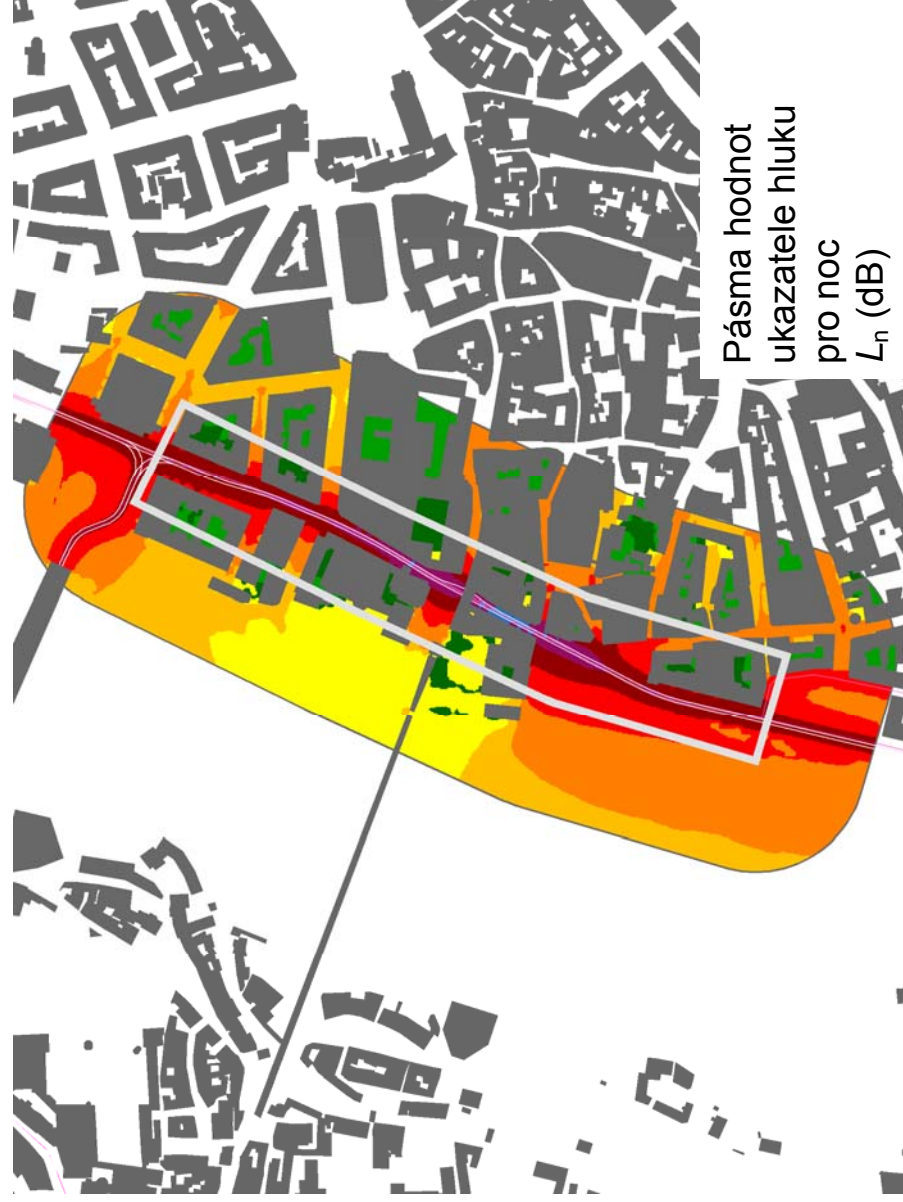
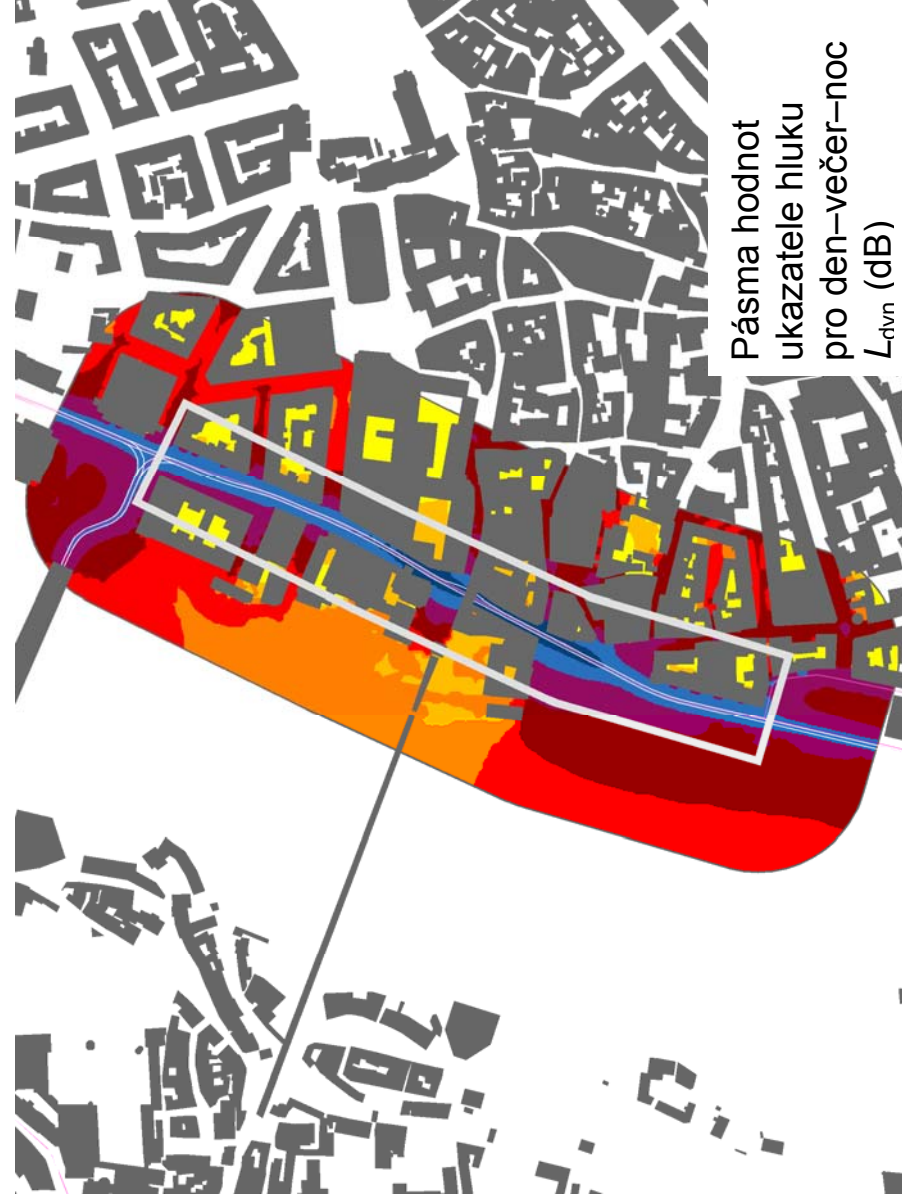
<= 40 dB
<= 45 dB
<= 50 dB
<= 55 dB
<= 60 dB
<= 65 dB
<= 70 dB
<= 75 dB
<= 80 dB
> 80 dB

Kritické místo č. 15

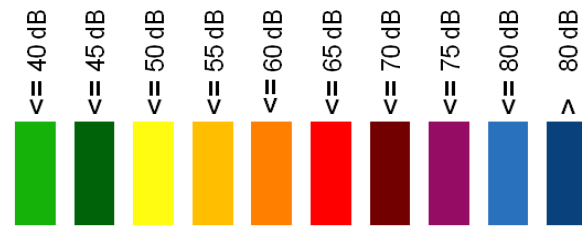
Ulice: Smetanovo nábřeží,
Křížovická

Významné zdroje hluku:
automobily
tramvaje

HLUKOVÁ MAPA PRO ROK 2012



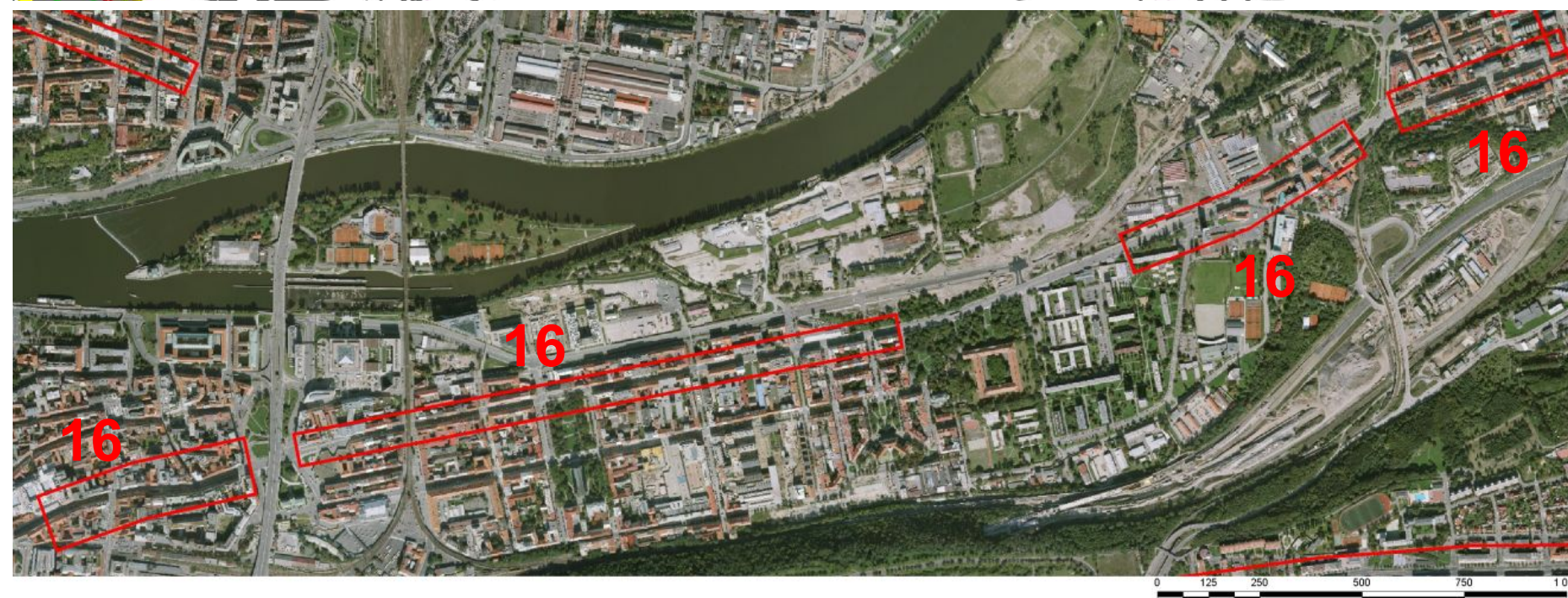
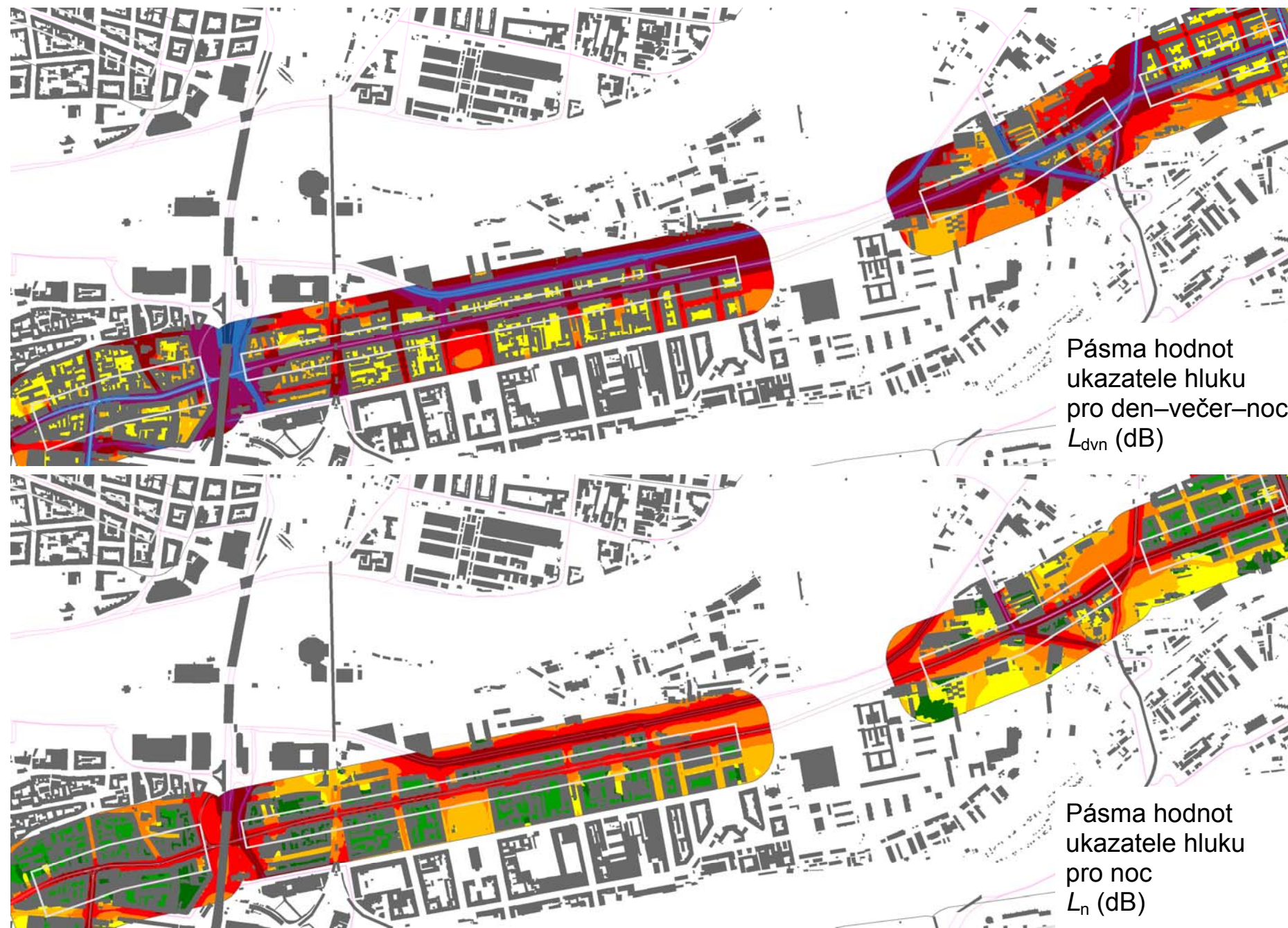
Legenda barev pásem hodnot ukazatelů hluku L (dB)



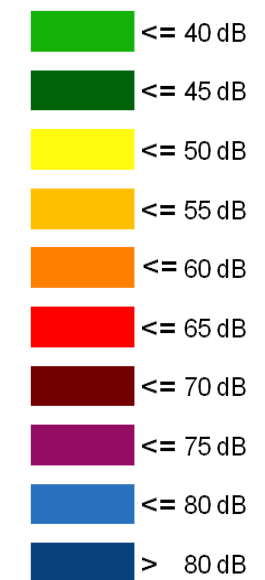
Kritické místo č. 16

Ulice: **Na Poříčí, Sokolovská**
Významné zdroje hluku: automobily
tramvaje
železnice

HLUKOVÁ MAPA PRO ROK 2012



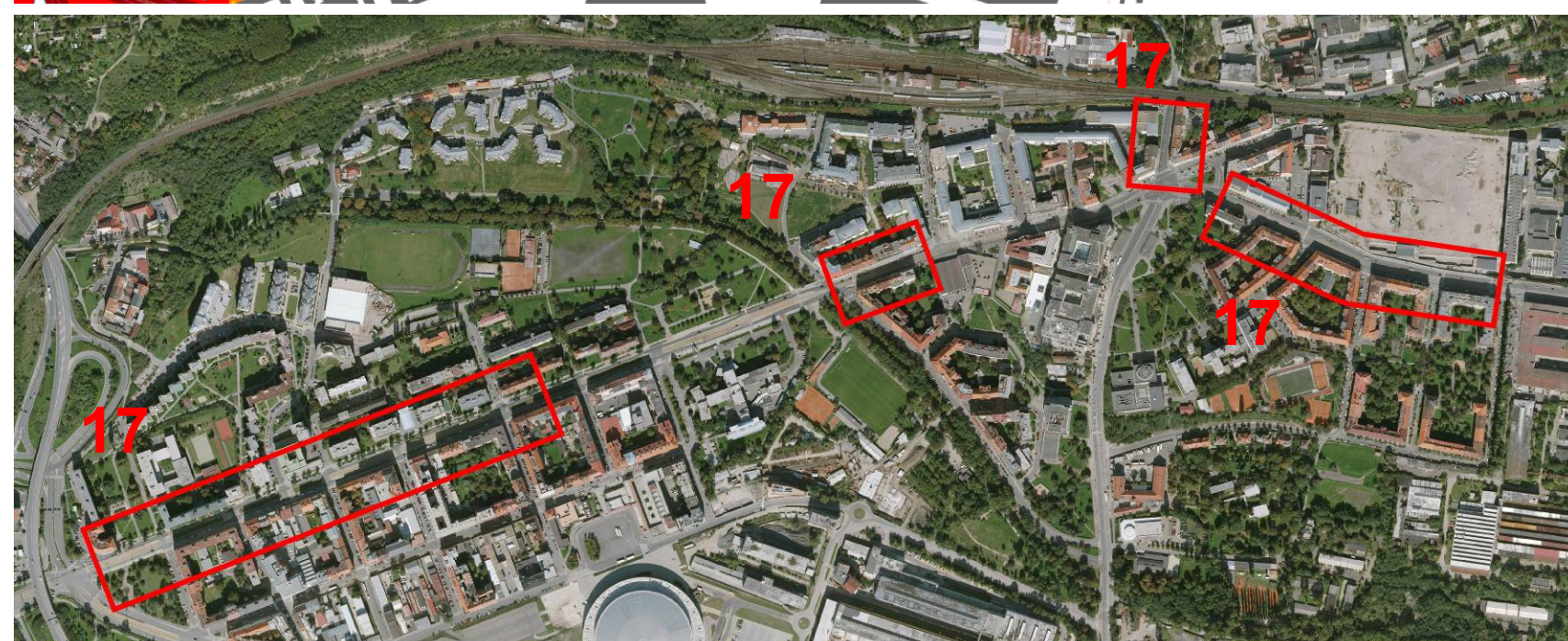
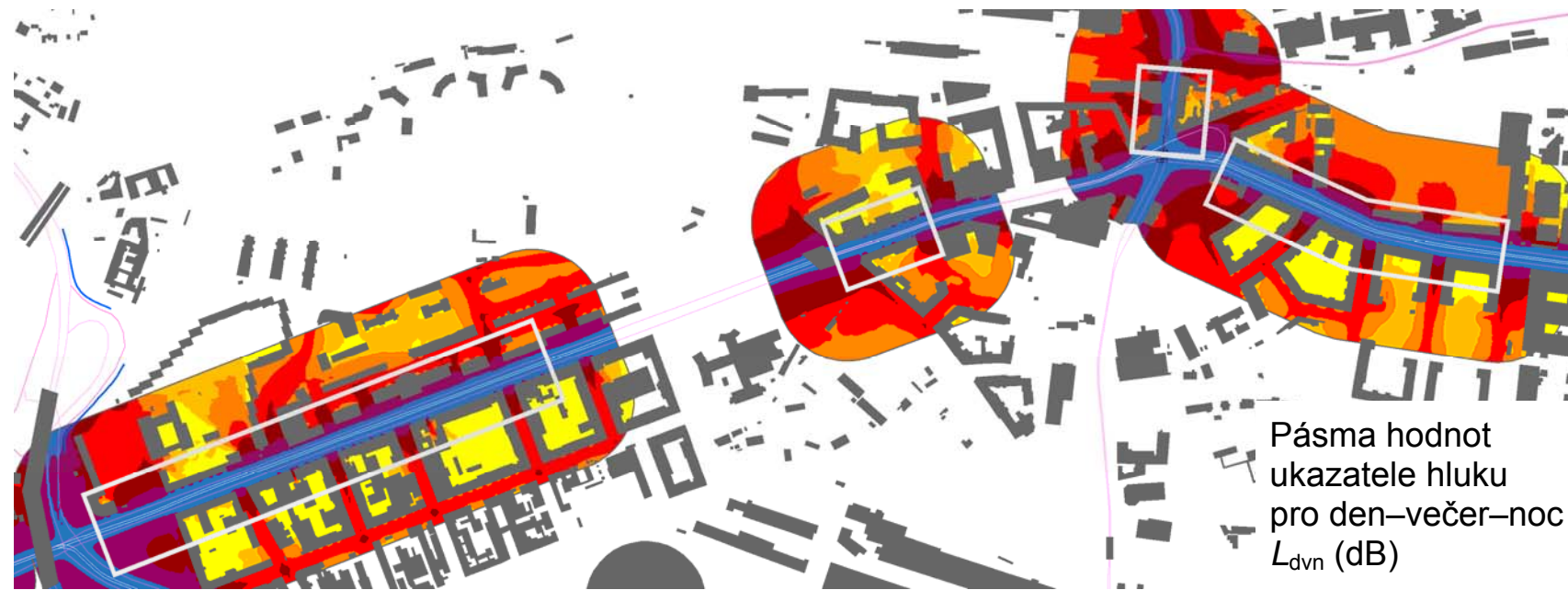
Legenda barev
pássem hodnot ukazatelů hluku
 L (dB)













Kritické místo č. 17

Ulice: **Sokolovská, Kolbenova**
Významné zdroje hluku: automobily
tramvaje

HLUKOVÁ MAPA PRO ROK 2012



Legenda barev pásem hodnot ukazatelů hluku L (dB)

	≤ 40 dB
	≤ 45 dB
	≤ 50 dB
	≤ 55 dB
	≤ 60 dB
	≤ 65 dB
	≤ 70 dB
	≤ 75 dB
	≤ 80 dB
	> 80 dB