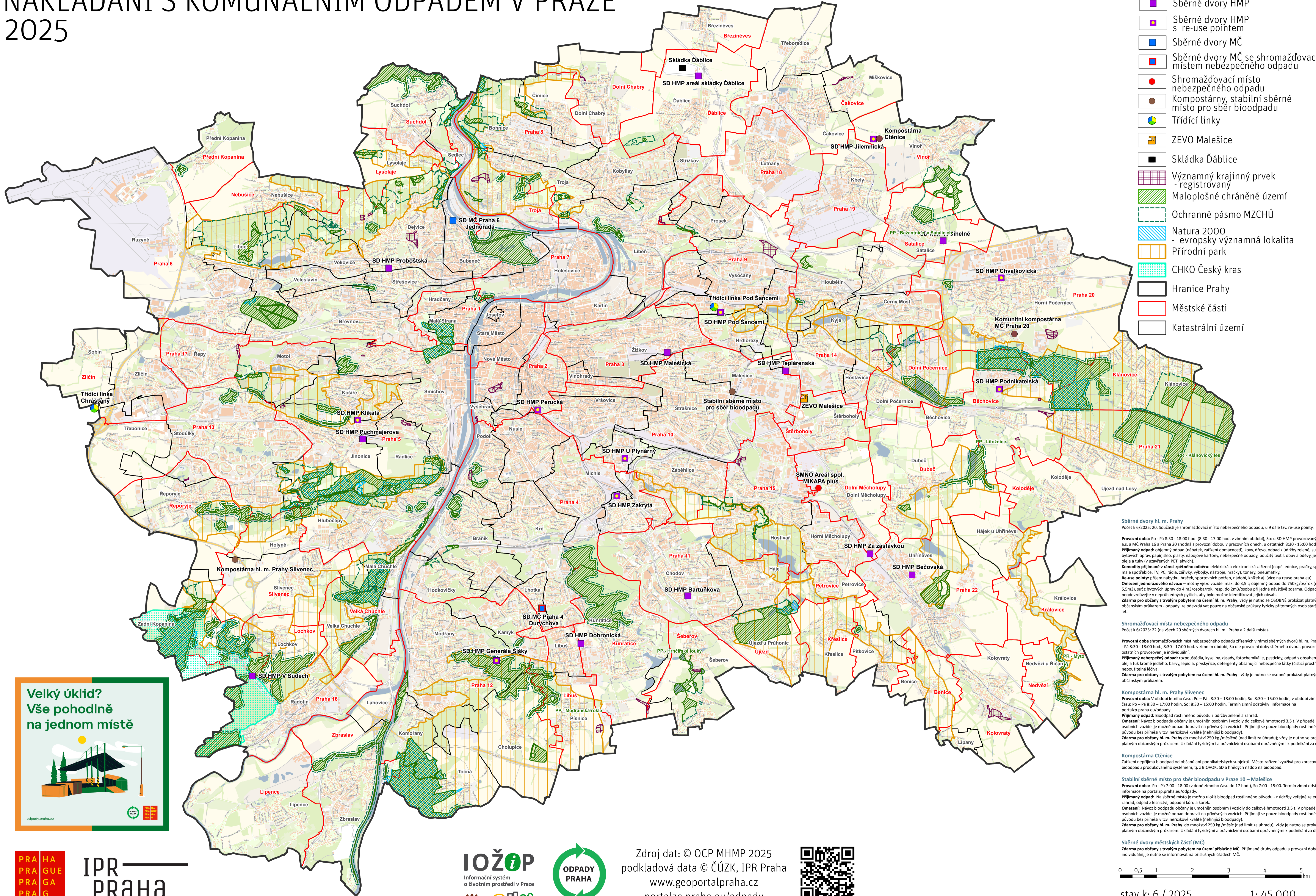


NAKLÁDÁNÍ S KOMUNÁLNÍM ODPADEM V PRAZE 2025

2025



- ### Legenda
- Sběrné dvory HMP
 - Sběrné dvory HMP s re-use pointem
 - Sběrné dvory MČ
 - Sběrné dvory MČ se shromažďovacími místem nebezpečného odpadu
 - Shromažďovací místo nebezpečného odpadu
 - Kompostárny, stabilní sběrné místo pro sběr bioodpadu
 - Třídící linky
 - ZEVO Malešice
 - Skládky
 - Skládky
 - Významný krajinný prvek - registrovaný
 - Maloplošné chráněné území
 - Ochranné pásmo MZCHÚ
 - Natura 2000 - evropsky významná lokalita
 - Přírodní park
 - CHKO Český kras
 - Hranice Prahy
 - Městské části
 - Katastrální území

Sběrné dvory hl. m. Prahy
Počet k 6/2025: 20. Součástí je shromažďovací místo nebezpečného odpadu, u 9 sběrných re-use pointů.

Provozní doba: Po - Pá 8:30 - 18:00 hod. (8:30 - 17:00 hod. v zimním období). So - u SD HMP provozovaných PS, 8:30 - 18:00 hod. (8:30 - 17:00 hod. v zimním období). So die provoz ní doby sběrného dvora, provozní doba ostatních provozoven je individuální.

Přijímaný odpad: objemný odpad (nábytek, zařízení domácnosti), kov, dřev, odpad z údržby zeleně, suš z bytových úprav, papír, sklo, plasty, nápojové kartony, nebezpečné odpady, použitý textil, obuv a oděvy, jedlé oleje a tuky (v uzavřených PET lahvích).

Komodity přijímané v rámci zpětného odběru: elektrická a elektronická zařízení (např. lednice, pračky, sporáky, malá spotřebiče, TV, PC, rádia, zářivky, výtahy, nástroje, hračky), tonery, pneumatiky.

Re-use pointy: příjem nábytku, hraček, sportovních potřeb, nádobí, knihék aj. (více na reuse.praha.eu).

Omezení jednorázového nůvozu – možný vjezd vozidel max. do 3,5 t; objemný odpad do 750kg/os/rok (cca 5,5m³), suš z bytových úprav do 4 m³/osobu/rok, resp. do 2m³/osobu při jedné návštěvě zdarma. Odpady nesodevážejte v nepřílišných pytlích, aby bylo možné identifikovat jejich obsah.

Zdarma pro občany s trvalým pobytem na území hl. m. Prahy: vždy je nutno se osobně prokázat platným občanským průkazem - odpady lze odevzdat vat pouze na občanské průkazky fyzických přítomných osob starších 15 let.

Shromažďovací místa nebezpečného odpadu
Počet k 6/2025: 22 (na všech 20 sběrných dvorech hl. m. Prahy a 2 další místa).

Provozní doba shromažďovacích míst nebezpečného odpadu zřízených v rámci sběrných dvorů hl. m. Prahy: Po - Pá 8:30 - 18:00 hod. (8:30 - 17:00 hod. v zimním období), So 8:30 - 15:00 hod. v období zimního času. Po - Pá 8:30 - 17:00 hod. (8:30 - 15:00 hod. v zimním období). Termin zimní odstávky: informace na portalzp.praha.eu/odpady.

Přijímaný odpad: rozpoštědla, kyseliny, zásady, fotochemikálie, pesticidy, odpad s obsahem rtuti, olej a tuk kromě jedlého, barvy, lepidla, pryskyřice, detergenty obsahující nebezpečné látky (čisticí prostředky), rozpouštědla lečiva.

Zdarma pro občany s trvalým pobytem na území hl. m. Prahy: vždy je nutno se osobně prokázat platným občanským průkazem.

Kompostárna hl. m. Prahy Slivenec
Provozní doba: V období letního času Po - Pá 8:30 - 18:00 hodin, So 8:30 - 15:00 hodin, v období zimního času Po - Pá 8:30 - 17:00 hodin, So 8:30 - 15:00 hodin. Termin zimní odstávky: informace na portalzp.praha.eu/odpady.

Přijímaný odpad: Bioodpad rostlinného původu z údržby zeleně a zahrád.

Omezení: Návozu bioodpadu občany je umožněn osobním i vozidly do celkové hmotnosti 3,5 t. V případě použití osobních vozidel je možné odpad dopravít na příleších vozících. Přijímají se pouze bioodpady rostlinného původu bez příměsí v tvz. nerizikové kvalitě (nehnilý bioodpad).

Zdarma pro občany hl. m. Prahy: do množství 250 kg/měsíc (nad limit na úhradu); vždy je nutno se prokázat platným občanským průkazem. Ukládání fyzickými a právnickými osobami oprávněnými k podnikání za úhradu.

Kompostárna Ctěnice
Zařízení nepřijímá bioodpad od občanů ani podnikatelských subjektů. Město zařízení využívá pro zpracování bioodpadu produkovaného systémem, tj. z BIOVOK, SD a hnědých nádob na bioodpad.

Stabilní sběrné místo pro sběr bioodpadu v Praze 10 – Malešice
Provozní doba: Po - Pá 7:00 - 18:00 (v době zimního času Po - Pá 8:30 - 18:00), So 7:00 - 15:00. Termin zimní odstávky: informace na portalzp.praha.eu/odpady.

Přijímaný odpad: Na sběrné místo je možno uložit bioodpad rostlinného původu - z údržby veřejné zeleně a ze zahrád, odpad z lesnictví, odpadní kůru a korek.

Omezení: Návozu bioodpadu občany je umožněn osobním i vozidly do celkové hmotnosti 3,5 t. V případě použití osobních vozidel je možné odpad dopravít na příleších vozících. Přijímají se pouze bioodpady rostlinného původu bez příměsí v tvz. nerizikové kvalitě (nehnilý bioodpad).

Zdarma pro občany hl. m. Prahy: do množství 250 kg/měsíc (nad limit na úhradu); vždy je nutno se prokázat platným občanským průkazem. Ukládání fyzickými a právnickými osobami oprávněnými k podnikání za úhradu.

Sběrné dvory městských částí (MČ)
Zdarma pro občany s trvalým pobytem na území příslušné MČ: Přijímané druhy odpadu a provozní doba jsou individuální, je nutné se informovat na příslušných úřadech MČ.

Velký úklid? Vše pohodlně na jednom místě

odpady.praha.eu

