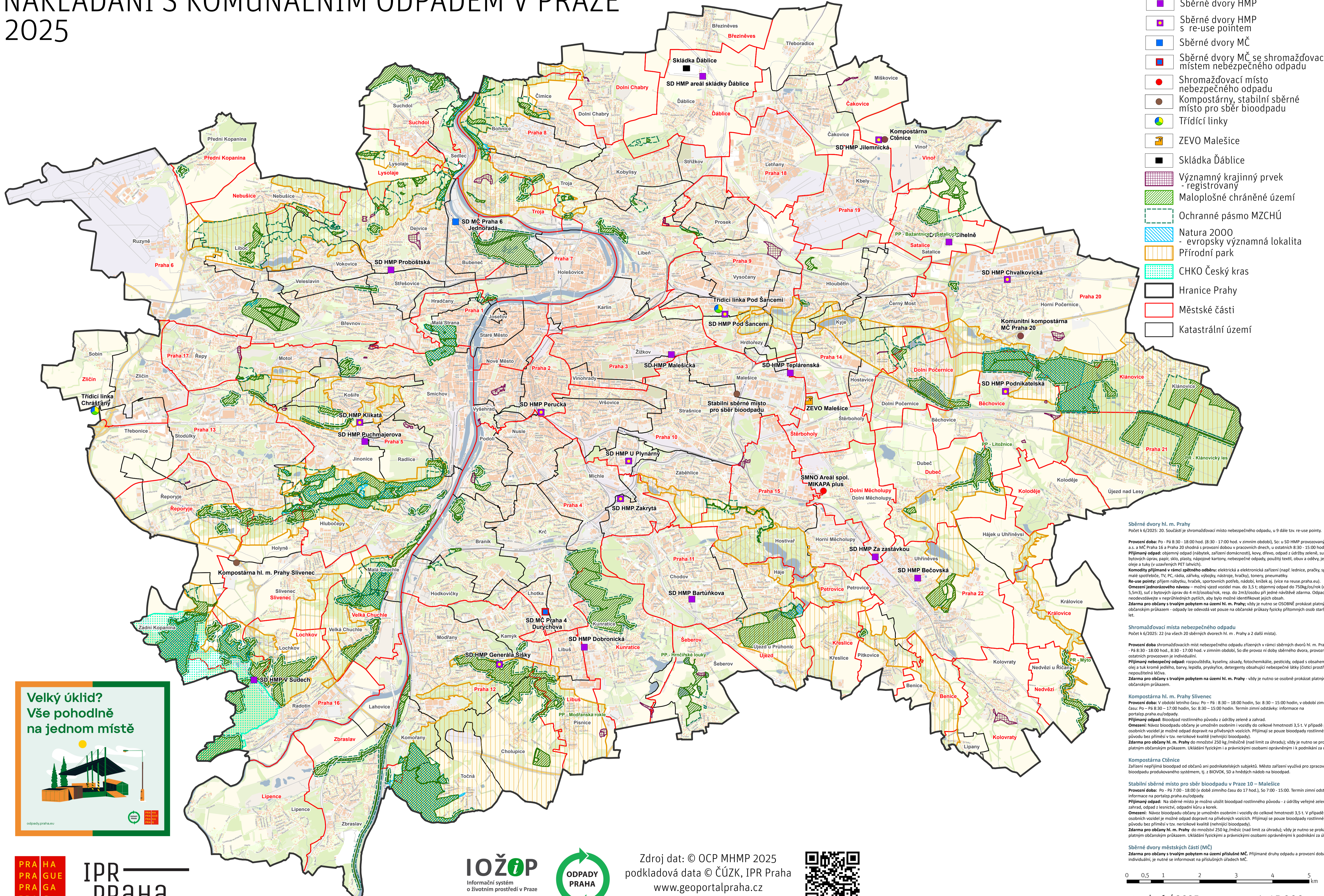


# NAKLÁDÁNÍ S KOMUNÁLNÍM ODPADEM V PRAZE 2025

## Legenda

-  Sběrné dvory HMP
-  Sběrné dvory HMP s re-use pointem
-  Sběrné dvory MČ
-  Sběrné dvory MČ se shromažďovací místem nebezpečného odpadu
-  Shromažďovací místo nebezpečného odpadu
-  Kompostárny, stabilní sběrné místo pro sběr bioodpadu
-  Třídící linky
-  ZEVO Malešice
-  Skládky
-  Významný krajinný prvek - registrovaný
-  Maloplošné chráněné území
-  Ochranné pásmo MZCHÚ
-  Natura 2000 - evropsky významná lokalita
-  Přírodní park
-  CHKO Český kras
-  Hranice Prahy
-  Městské části
-  Katastrální území



**Sběrné dvory hl. m. Prahy**  
Počet k 6/2025: 20. Součástí je shromažďovací místo nebezpečného odpadu, u 9 sběrných re-use pointů.

**Provozní doba:** Po - Pá 8:30 - 18:00 hod. (8:30 - 17:00 hod. v zimním období). So - u SD HMP provozovaných PS, a.s. a MČ Praha 18 a Praha 20 shodná s provozní dobou pracovních dnů, u ostatních 8:30 - 15:00 hod.

**Přijímaný odpad:** objemný odpad (nábytek, zařízení domácnosti), kov, dřev, odpad z údržby zeleně, suť z bytových úprav, papír, sklo, plasty, nápojové kartony, nebezpečné odpady, použitý textil, obuv a oděvy, jedlé oleje a tuky (v uzavřených PET lahvích).

**Komoditní přijímané v rámci zpětného odběru:** elektrická a elektronická zařízení (např. lednice, pračky, sporáky, malá spotřebiče, TV, PC, rádia, zářivky, výtahy, nástroje, hračky), tonery, pneumatiky.

**Re-use pointy:** příjem nábytku, hraček, sportovních potřeb, nádobí, knihek aj. (více na re-use.praha.eu).

**Omezení jednorázového nůvozu –** možný vjezd vozidel max. do 3,5 t; objemný odpad do 750kg/os/rok (cca 5,5m<sup>3</sup>), suť z bytových úprav do 4 m<sup>3</sup>/osoba/rok, resp. do 2m<sup>3</sup>/osoba při jedné návštěvě zdarma. Odpady nesodezdávají v nepřílišných pytlích, aby bylo možné identifikovat jejich obsah.

**Zdarma pro občany s trvalým pobytem na území hl. m. Prahy –** vždy je nutno se osobně prokázat platným občanským průkazem - odpady lze odevzdat vat pouze na občanské průkazky fyzických přítomných osob starších 15 let.

**Shromažďovací místa nebezpečného odpadu**  
Počet k 6/2025: 22 (na všech 20 sběrných dvorech hl. m. Prahy a 2 další místa).

**Provozní doba shromažďovacích míst nebezpečného odpadu zřízených v rámci sběrných dvorů hl. m. Prahy:** Po - Pá 8:30 - 18:00 hod., 8:30 - 17:00 hod. v zimním období, So die provoz ní doby sběrného dvora, provozní doba ostatních provozoven je individuální.

**Přijímaný nebezpečný odpad:** rozpouštědla, kyseliny, zásady, fotochemikálie, pesticidy, odpad s obsahem rtuti, olej a tuk kromě jedlého, barvy, lepidla, pryskyřice, detergenty obsahující nebezpečné látky (čisticí prostředky), rozpouštělná léčiva.

**Zdarma pro občany s trvalým pobytem na území hl. m. Prahy –** vždy je nutno se osobně prokázat platným občanským průkazem.

**Kompostárna hl. m. Prahy Slivenec**  
**Provozní doba:** V období letního času Po - Pá 8:30 - 18:00 hodin, So 8:30 - 15:00 hodin, v období zimního času Po - Pá 8:30 - 17:00 hodin, So 8:30 - 15:00 hodin. Termín zimní odstávky: informace na portalp.praha.eu/odpady.

**Přijímaný odpad:** Bioodpad rostlinného původu z údržby zeleně a zahrad.

**Omezení:** Návoz bioodpadu občany je umožněn osobním i vozidly do celkové hmotnosti 3,5 t. V případě použití osobních vozidel je možné odpad dopravit na příleších vozících. Přijímají se pouze bioodpady rostlinného původu bez příměsí v tvz. nerizikové kvalitě (nehnilý bioodpad).

**Zdarma pro občany hl. m. Prahy** do množství 250 kg /měsíc (nad limit na úhradu); vždy je nutno se prokázat platným občanským průkazem. Ukládání fyzickými a právnickými osobami oprávněnými k podnikání za úhradu.

**Kompostárna Ctěnice**  
Zařízení nepřijímá bioodpad od občanů ani podnikatelských subjektů. Místo zařízení využívá pro zpracování bioodpadu produkovaného systémem, tj. z BIOVOK, SD a hnědých nádob na bioodpad.

**Stabilní sběrné místo pro sběr bioodpadu v Praze 10 – Malešice**  
**Provozní doba:** Po - Pá 7:00 - 18:00 (v době zimního času Po - Pá 7:00 - 15:00). Termín zimní odstávky: informace na portalp.praha.eu/odpady.

**Přijímaný odpad:** Na sběrné místo je možno uložit bioodpad rostlinného původu - z údržby veřejné zeleně a ze zahrad, odpad z lesnictví, odpadní kůru a korek.

**Omezení:** Návoz bioodpadu občany je umožněn osobním i vozidly do celkové hmotnosti 3,5 t. V případě použití osobních vozidel je možné odpad dopravit na příleších vozících. Přijímají se pouze bioodpady rostlinného původu bez příměsí v tvz. nerizikové kvalitě (nehnilý bioodpad).

**Zdarma pro občany hl. m. Prahy** do množství 250 kg /měsíc (nad limit na úhradu); vždy je nutno se prokázat platným občanským průkazem. Ukládání fyzickými a právnickými osobami oprávněnými k podnikání za úhradu.

**Sběrné dvory městských částí (MČ)**  
**Zdarma pro občany s trvalým pobytem na území příslušné MČ.** Přijímané druhy odpadu a provozní doba jsou individuální, je nutné se informovat na příslušných úřadech MČ.

**Velký úklid? Vše pohodlně na jednom místě**

odpady.praha.eu

