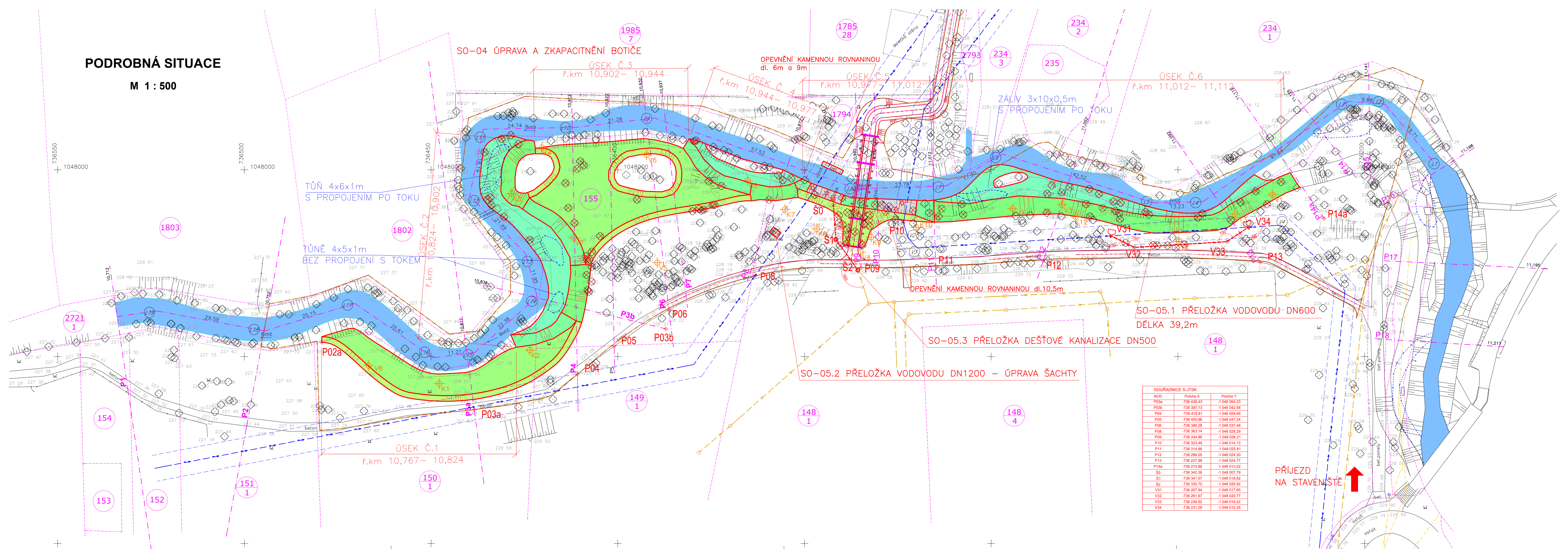


PODROBNÁ SITUACE

M 1 : 500



SOUŘADNICE S-JTSK		
BOD	Poloha X	Poloha Y
P03a	-736 438.43	-1 048 064.23
P03b	-736 387.13	-1 048 042.56
P04	-736 410.81	-1 048 054.65
P05	-736 400.98	-1 048 047.24
P06	-736 386.28	-1 048 037.48
P08	-736 363.14	-1 048 028.29
P09	-736 334.86	-1 048 026.21
P10	-736 323.48	-1 048 014.13
P11	-736 314.86	-1 048 025.81
P12	-736 286.05	-1 048 024.30
P13	-736 227.88	-1 048 024.77
P14a	-736 210.86	-1 048 013.02
S1	-736 342.36	-1 048 007.79
S0	-736 341.57	-1 048 018.62
S2	-736 335.70	-1 048 026.82
V31	-736 267.94	-1 048 017.65
V32	-736 261.67	-1 048 020.77
V33	-736 236.92	-1 048 019.22
V34	-736 231.09	-1 048 015.35

- LEGENDA:**
- NAVRHOVANÁ OPATŘENÍ
 - - - NAVRHOVANÉ PŘELOŽKY - VODOVOD A KANALIZACE
 - PŘÍČNÉ A PODÉLNÉ PROFILY
 - - - ORIENTAČNÍ ROZSAH NAVRHOVANÝCH TŮNÍ A DEPRESÍ
 - NAVRHOVANÉ OBJEKTY CYKLOSTEZKY A LÁVKY SO-01, 02 a 03
 - OBVOD STAVENIŠTĚ BEZ ZS
- ZÁKRES SÍTÍ A PARCELNÍCH HRANIC Z GRAFICKÝCH PODKLADŮ:**
- - - PARCELNÍ HRANICE
 - ELTODO
 - KANALIZACE
 - - - PLYNOVOD
 - - - PVK VODOVOD
 - - - OCHRANNÉ PÁSMO VODOVODU 2,5 A 3,5 M
- ⊕ V1 VRTANÁ SONDA IGP
 - ⊕ K1 KOPANÁ SONDA IGP
 - ⊕ P9 VYTYČOVACÍ BOD
- STÁVAJÍCÍ KORYTO BOTIČE CCA Q1/2
 - LEVOBŘEŽNÍ BERMA NA ÚROVNI Q1/2
 - SVAH PROMĚNLIVÉHO SKLONU 1:2-1:3 Z NIVELETY Q1/2 NA Q20
 - ÚPRAVA TERÉNU NA NIVELETU Q20
 - SVAH PROMĚNLIVÉHO SKLONU 1:2-1:4 Z NIVELETY Q20 NA STÁVAJÍCÍ TERÉN
 - SVAH PROMĚNLIVÉHO SKLONU 1:2-1:3 Z NIVELETY Q1/2 NA STÁVAJÍCÍ TERÉN
 - ⊗ KAMENNÁ ROVNANINA DO 200kg
 - ⊗ STROM KÁČENÝ Z DŮVODŮ ÚPRAVY KORYTA

VÝŠKOVÝ SYSTÉM BPV SOUŘADNICOVÝ SYSTÉM JTSK

Projektant: Ing. Milada Klimešová, PhD. Generální projektant: Ing. Ivana Zobačová Investor: MHMP Mariánské nám. 2, 110 01, Praha 1 Místo: HL. m. Praha, Hostivař		Číslo zakázky: Datum: 07/2014 Paré: Příloha: D.1.2.	
Akce: Otevřené oddechové území Kozinova - Meandry Botiče SO-04 ÚPRAVA A ZKAPACITNĚNÍ BOTIČE SO-05 PŘELOŽKY SÍTÍ		Stupeň dok.: DZS Měřítko: 1:500	
Výchov: PODROBNÁ SITUACE			

PŘÍJEZD NA STAVENIŠTĚ ↑