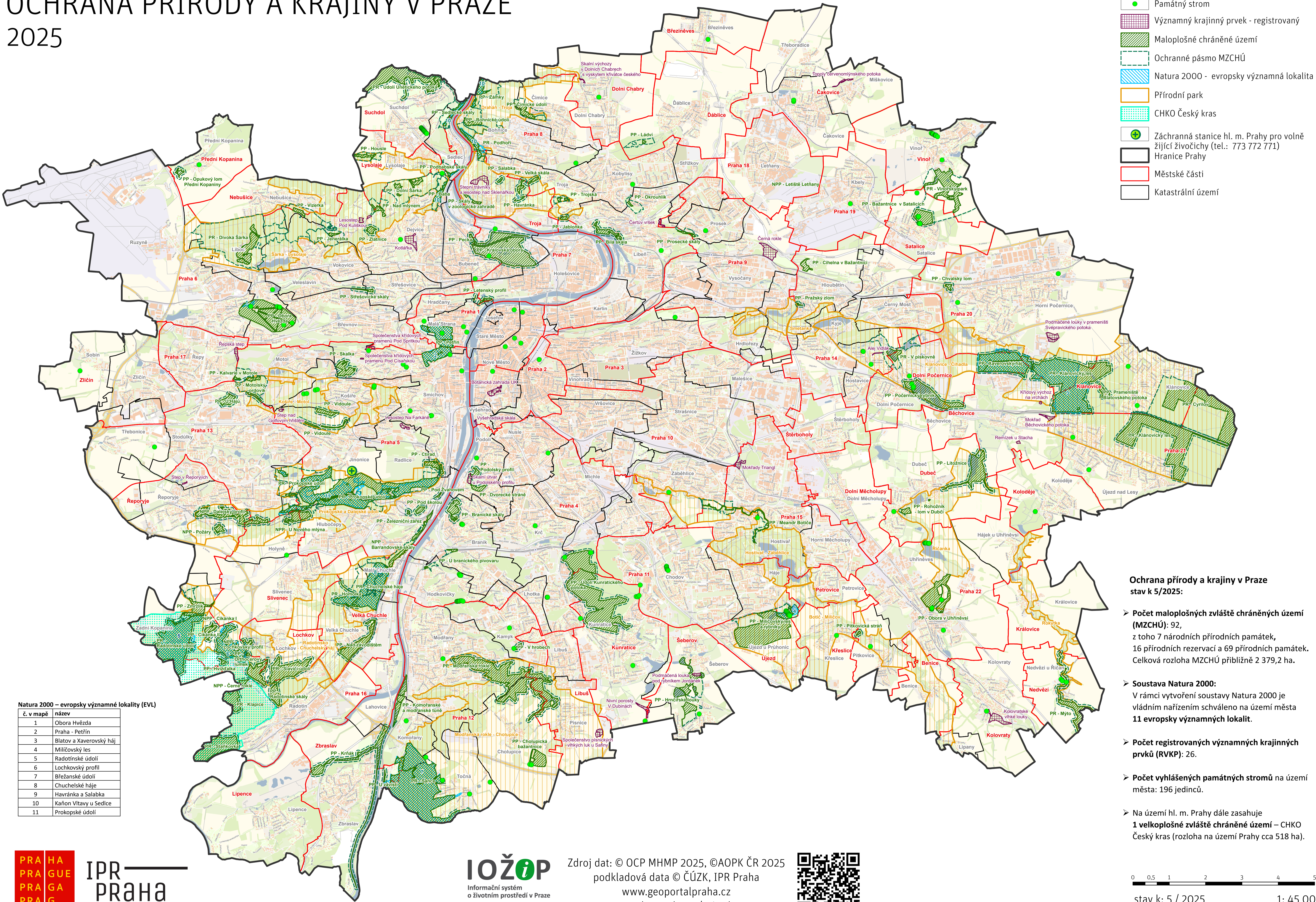


OCHRANA PŘÍRODY A KRAJINY V PRAZE

2025



- Legenda**
- Památný strom
 - Významný krajinný prvek - registrovaný
 - Maloplošné chráněné území
 - Ochranné pásmo MZCHÚ
 - Natura 2000 - evropsky významná lokalita
 - Přírodní park
 - CHKO Český kras
 - Záchranná stanice hl. m. Prahy pro volně žijící živočichy (tel.: 773 772 771)
 - Hranice Prahy
 - Městské části
 - Katastrální území

Natura 2000 – evropsky významné lokality (EVL)

| č. v mapě | název |
|-----------|-------------------------|
| 1 | Obora Hvězda |
| 2 | Praha - Petřín |
| 3 | Blatov a Xaverovský háj |
| 4 | Miličovský les |
| 5 | Radotínské údolí |
| 6 | Lochkovský profil |
| 7 | Břežanské údolí |
| 8 | Chuchelské háje |
| 9 | Havránka a Salabka |
| 10 | Kaňon Vltavy u Sedlce |
| 11 | Prokopské údolí |

- Ochrana přírody a krajiny v Praze stav k 5/2025:**
- **Počet maloplošných zvláště chráněných území (MZCHÚ):** 92, z toho 7 národních přírodních památek, 16 přírodních rezervací a 69 přírodních památek. Celková rozloha MZCHÚ přibližně 2 379,2 ha.
 - **Soustava Natura 2000:** V rámci vytvoření soustavy Natura 2000 je vládním nařízením schváleno na území města **11 evropsky významných lokalit.**
 - **Počet registrovaných významných krajinných prvků (RVKP):** 26.
 - **Počet vyhlášených památných stromů** na území města: 196 jedinců.
 - **Na území hl. m. Prahy dále zasahuje 1 velkoplošné zvláště chráněné území – CHKO Český kras** (rozloha na území Prahy cca 518 ha).



Zdroj dat: © OCP MHMP 2025, ©AOPK ČR 2025
podkladová data © ČÚZK, IPR Praha
www.geoportalpraha.cz
portalzp.praha.eu/priroda

