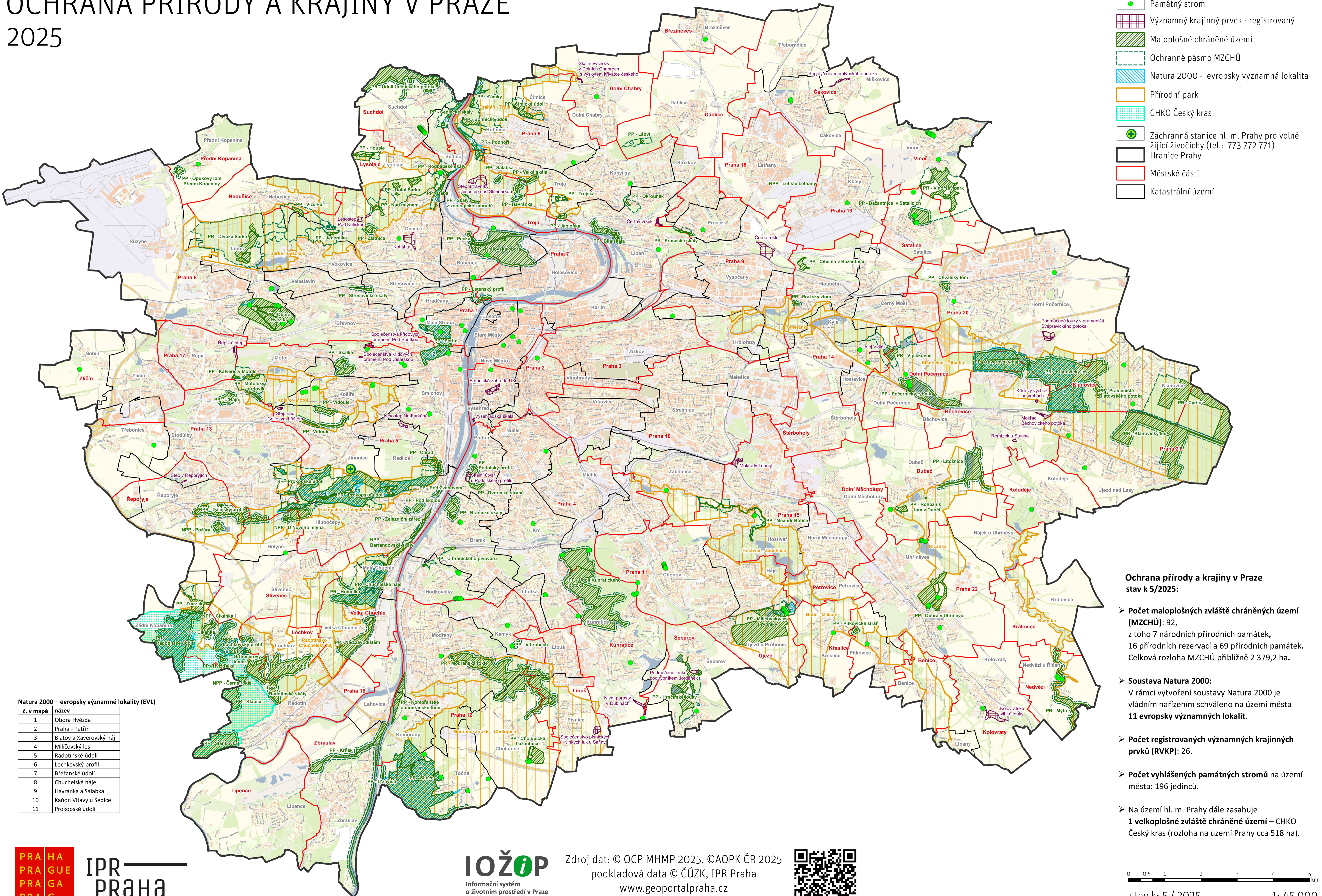


OCHRANA PŘÍRODY A KRAJINY V PRAZE

2025

Legenda

- Památný strom
- Významný krajinný prvek - registrovaný
- Maloplošné chráněné území
- Ochranné pásmo MZCHÚ
- Natura 2000 - evropsky významná lokalita
- Přírodní park
- CHKO Český kras
- Záchranná stanice hl. m. Prahy pro volně žijící živočichy (tel.: 773 772 771)
- Hranice Prahy
- Městské části
- Katastrální území



Natura 2000 – evropsky významné lokality (EVL)

| č. v mapě | název |
|-----------|-------------------------|
| 1 | Obora Hvězda |
| 2 | Praha - Petřín |
| 3 | Blatov a Xaverovský háj |
| 4 | Miličovský les |
| 5 | Radotínské údolí |
| 6 | Lochkovský profil |
| 7 | Břežanské údolí |
| 8 | Chuchelské háje |
| 9 | Havránka a Salabka |
| 10 | Kaňon Vltavy u Sedlce |
| 11 | Prokopské údolí |

Ochrana přírody a krajiny v Praze stav k 5/2025:

- Počet maloplošných zvláště chráněných území (MZCHÚ): 92, z toho 7 národních přírodních památek, 16 přírodních rezervací a 69 přírodních památek. Celková rozloha MZCHÚ přibližně 2 379,2 ha.
- Soustava Natura 2000: V rámci vytvoření soustavy Natura 2000 je vládním nařízením schváleno na území města 11 evropsky významných lokalit.
- Počet registrovaných významných krajinných prvků (RVKP): 26.
- Počet vyhlášených památných stromů na území města: 196 jedinců.
- Na území hl. m. Prahy dále zasahuje 1 velkoplošné zvláště chráněné území – CHKO Český kras (rozloha na území Prahy cca 518 ha).

