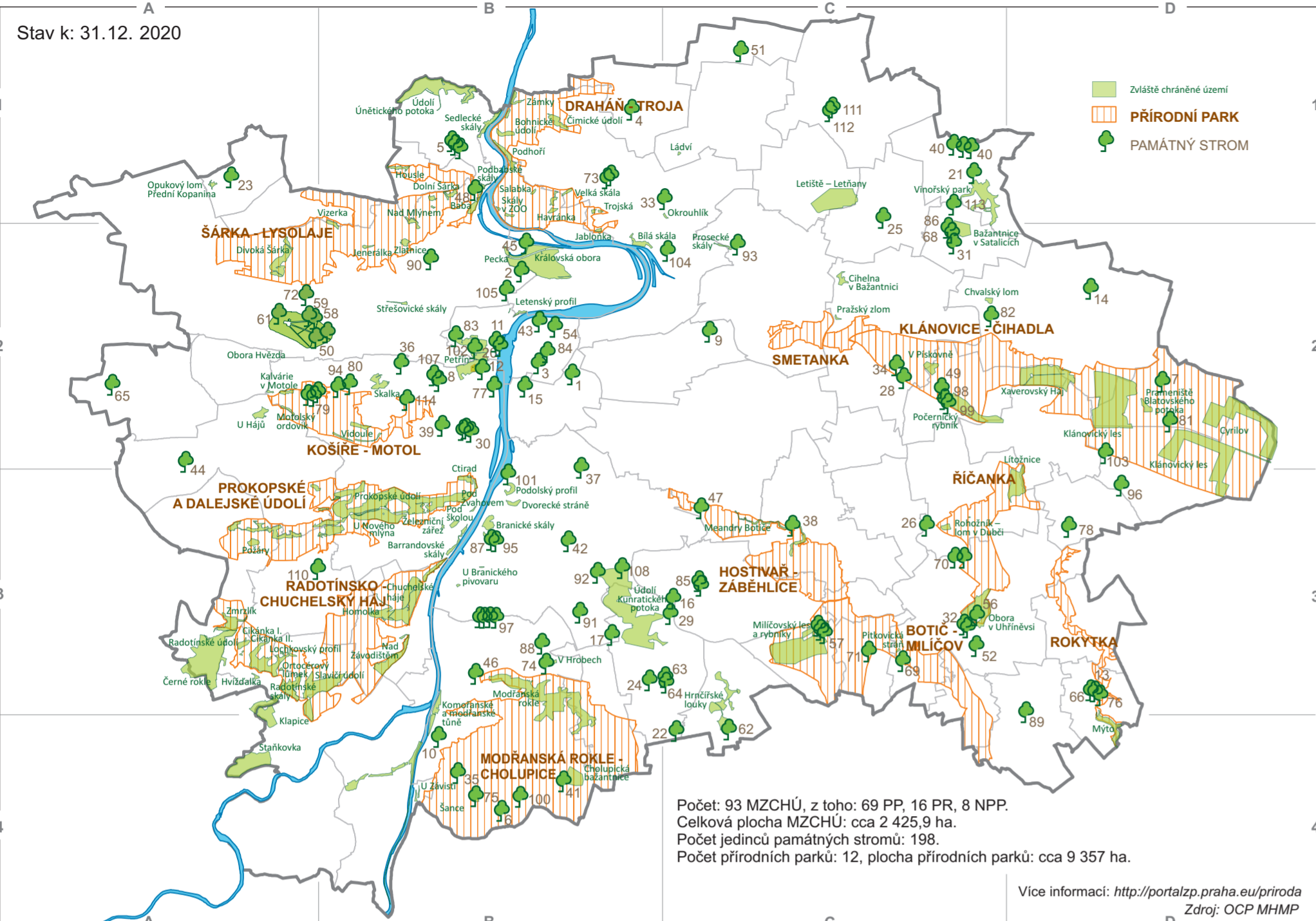


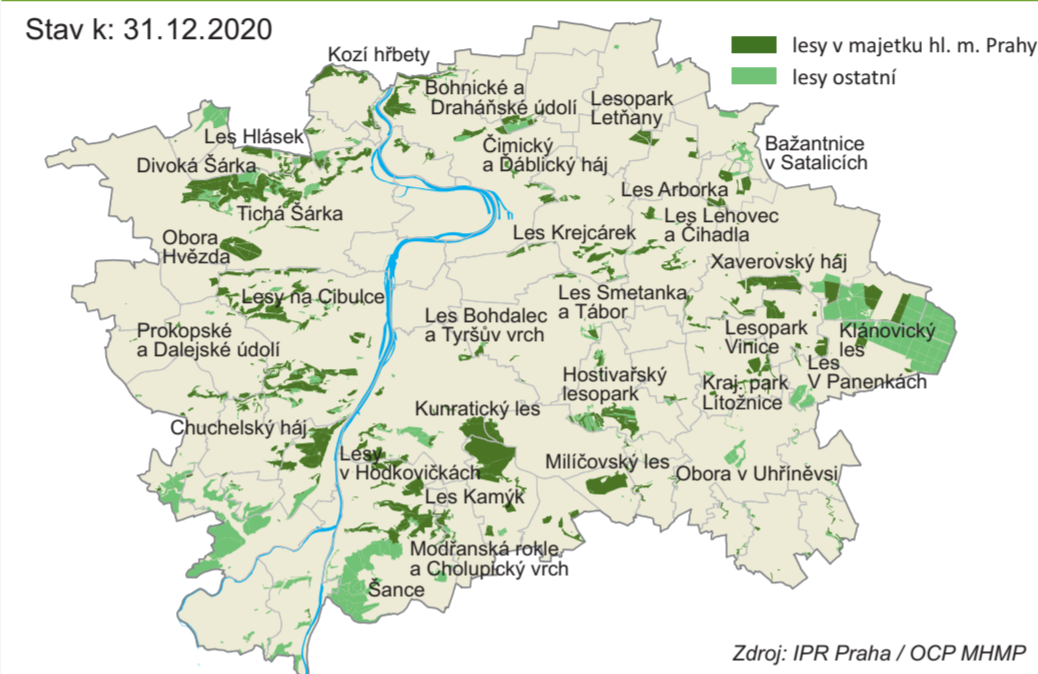
MALOPLOŠNÁ ZVLÁŠTĚ CHRÁNĚNÁ ÚZEMÍ (MZCHŮ), PŘÍRODNÍ PARKY A PAMÁTNÉ STROMY



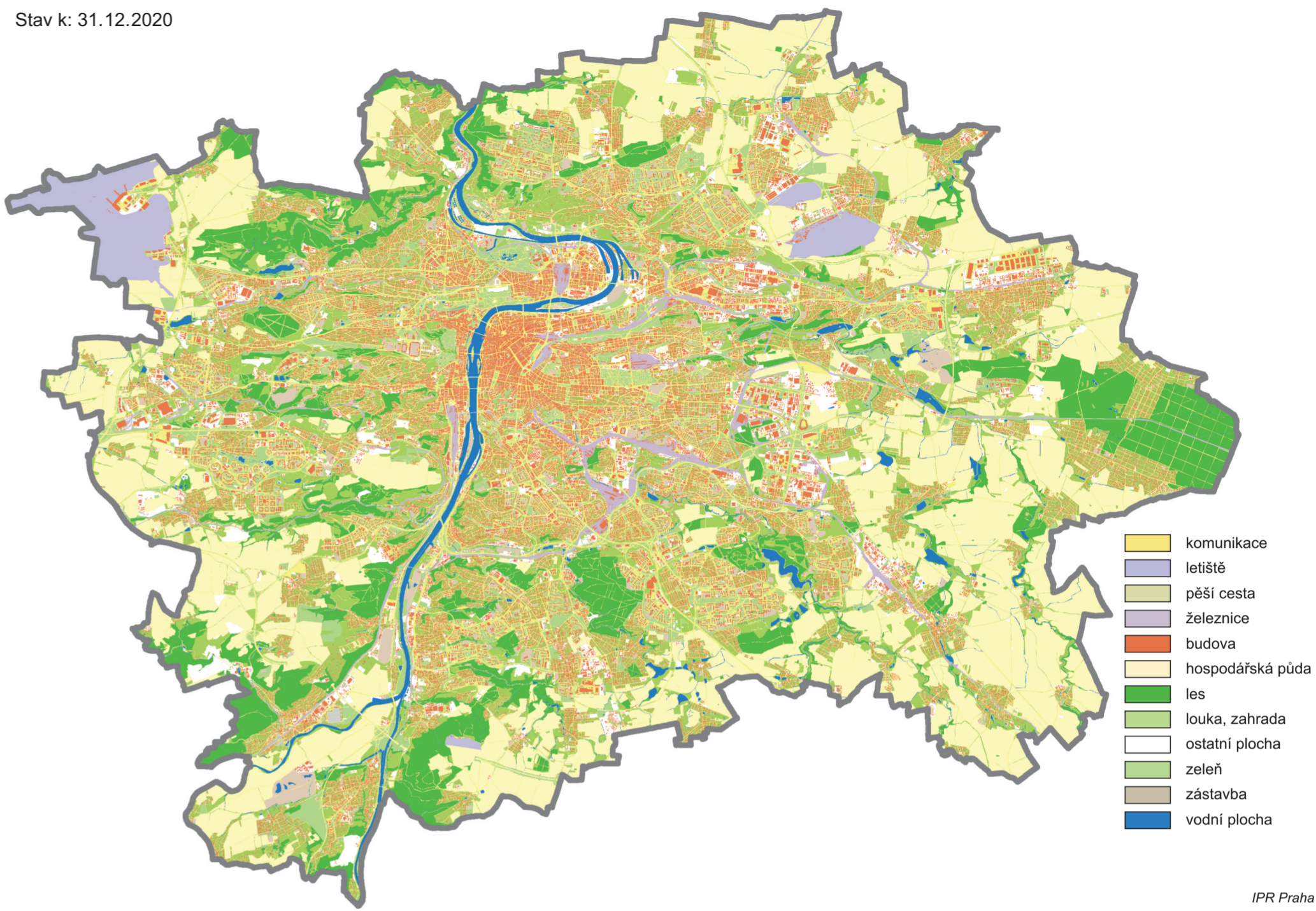
SOUSTAVA NATURA 2000 – EVL



LESY A LESOPARKY



TECHNICKÉ VYUŽITÍ ÚZEMÍ (DRUHY POVRCHŮ)



ZVLÁŠTĚ CHRÁNĚNÁ ÚZEMÍ – SEZNAM

Seznam malopolských zvláště chráněných území v hl. m. Praze

název	rozloha v ha	lokalizace	název	rozloha v ha	lokalizace
1. PP Bába	5,99	B1	48. PP Okrouhlik	0,66	C1
2. NP Barrandovské skály	11,38	A1	49. PP Opukový lom Přední Kopanina	0,48	A3
3. PP Bažantnice v Satalicích	15,9	C2	50. PP Otročový lůmek	0,48	A3
4. PP Bílá skála	6,4	B2	51. PP Pecka	1,9	B2
5. PP Bohnické údolí	5,11	B1	52. PP Petřín	52,67	B2
6. PP Branické skály	8,17	B3	53. PP Pitkovická stráž	0,55	C3
7. PP Čihelna v Bažantnici	5,31	C2	54. PP Počernický rybník	41,1	C2
8. NPP Cikánka I.	4,54	A3	55. PP Podbabské skály	0,84	B1
9. PP Cikánka II.	0,39	A3	56. PP Podolí	8,43	B1
10. PP Citrad	6,53	B3	57. PP Podolský profil	2,7	B3
11. PR Cýrilov	91,17	D2	58. PP Pod školou	2,58	B3
12. NPP Černé rokle	13,3	A3	59. PP Pod Zvážovem	0,5	B3
(z toho na území Prahy cca 2,51 ha)					
13. PP Čimická údolí	8,42	B1	61. PP Prameníště Blatovského potoka	5,04	D2
14. NPP Dalejský profil	23,66	A3	62. PP Pražský zlom	0,35	C2
15. PR Divoká Sárka	25,22	A2	63. PR Prokecké údolí	16,3	B3
16. PP Dolní Sárka	6,15	B1	64. PP Prosecké skály	1,67	C2
17. PP Dvorecké stráně	3,89	B3	65. PP Radolinské skály	27,64	A3
18. PR Havránka	4,34	B1	66. PR Radolinské údolí	96,52	A3
19. PR Homolka	13,35	B3	67. PR Rohožník – lom v Dubči	3,37	C3
20. PP Housle	3,71	B1	68. PP Salabka	0,85	B1
21. PP Hřmčířské louky	29,3	C3-C4	69. PP Sedlečské skály	8,75	B1
22. PP Hvězdka	1,48	A3	70. PP Satalice	10,6	B2
23. PP Cholutická bažantnice	14,43	B4	71. PP Skály v zoologické zahradě	1,7605	B1
24. PR Chuchelské háje	62,4	B3	72. PR Slavičí údolí	3,8	B3
25. PP Chvalský lom	1,7	C2-D2	73. PR Slaňovka	44,47	A4
26. PP Jabotínka	1,25	B2	74. PP Sřetševické skály	1,45	B2
27. PP Jenerálka	1,43	B2	75. PR Šance	198,28	B4
28. PP Kavaně v Motole	25,67	A2	76. PP Trojská	1,3	B1
29. PP Klánovický les	289,05	D2	77. PP U Branického pivovaru	1,66	B3
30. PR Klapiče	18,16	A4	78. PP Údolí Kunratického potoka	150,2	B3
31. PP Komorfská a modranské tůně	12,5	B3-B4	79. PR Údolí Umětického potoka	9,6	B1
32. PP Královská obora	90,89	A2	80. PP U Háji	56,89	B2
33. PP Křížák	27,6	B4	81. NPP U Nového mlýna	12,3	B3
34. PP Ládví	0,62	C1	82. PP U Závisti	0,7	B4
35. PP Letenský profil	4,31	C3	83. PP Velká skála	1,8	B3
36. NPP Letiště – Letňany	50,98	C1	84. PP V Hroběch	8,3	B3
37. PP Litňovice	29,3	D3	85. PP Vidoule	8,65	B2
38. NPP Lochkovský profil	35,5	A3	86. PR Vinohrský park	37,35	C1
39. PP Meandry Botiče	4,31	C3	87. PP Vízarka	4,1	B2
40. PP Milčovský les a rybníky	104,73	C3	88. PR Vlněná	7,73	B2
41. PP Modranská rokle	122,75	B3	89. PP Xaverovský Háj	70,1	D2
42. PP Motolský ordovik	1,9	A2	90. PP Zámky	5,05	B1
43. PR Mlýnský náhon	8,6	D4	91. PP Zlatá	3,26	B2
44. PP Nad Mlýnem	3,89	B2	92. PP Zmrzík	16,1	A3
45. PP Nad Závodštěm	22,85	B3	93. PP Zeleznický zářez	0,55	B3
46. PP Obora Hvězda	78,85	A2	PR Roztocký háj – Tiché údolí		B1
47. PP Obora u Uhřetěvesi	34,56	C3			

Seznam přírodních parků

Přírodní park Říčanka	Přírodní park Smetanka
Přírodní park Sárka - Lysolaje	Přírodní park Botič - Milčov
Přírodní park Drahaň - Troja	Přírodní park Hostivar - Záběhlice
Přírodní park Rokytky	Přírodní park Modranská rokle - Cholutice
Přírodní park Košíře - Motol	Přírodní park Prokecké a Dalejské údolí
Přírodní park Klánovice - Čihadla	Přírodní park Radolinské-Chuchelský háj

Soustava NATURA 2000 na území hl. m. Prahy – Evropsky významné lokality (EVL)

Chuchelské háje	Milčovský les
Havránka a Salabka	Lochkovský profil
Prokecké údolí	Praha - Petřín
Blatov a Xaverovský háj	Praha - Letňany
Kaňon Vltavy u Sedlce	Radolinské údolí
Obora Hvězda	Břežanské údolí

PAMÁTNÉ STROMY – SEZNAM

Seznam památných stromů Prahy

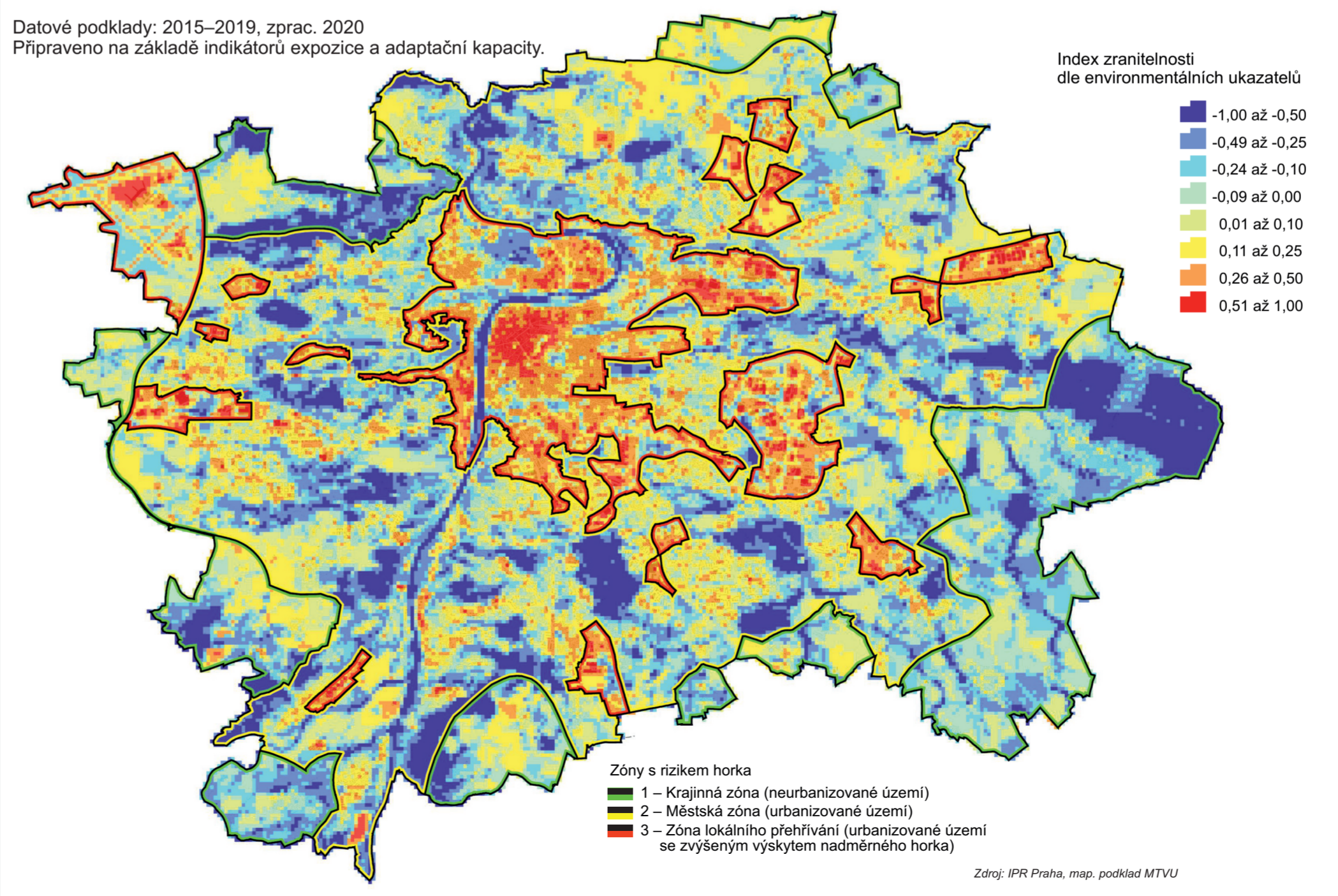
<http://portalzp.praha.eu/priroda>

1. Dub uherský v Italské ulici	B2	59. Dub zimní nad sz. spojkou ve Hvězdě	A2
2. Jinan dvojlaločný v Rajském dvoře u Františkánů,	B2	61. Buk proti Ruzynské bráně – Hvězda	D2
3. Dub letní v Dolních Chabrech	B1	62. Lipa u kostela sv. Prokopa v Hřmčířích	C4
4. Stromořadí lípy srdčité v ul. Gagarianova	B1	63. Dub proti Lišovicové ul. v Kunratické baž.	C3
5. Dva duby letní v Točné	B2	64. Dub proti altánu v Kunratické bažantnici	C3
6. Dub letní v Klánovicích	D2	65. Oba kapky v Soběně	A2
7. Dub letní nad zemědělskou usedlostí	D3	66. Dub letní pod zemědělskou usedlostí	D3
8. Dub nad altánem Satalické bažantnice	B2	68. Dub letní Nad Všíňkou	C2
9. Cedr atlaský Na Balkáně	C2	69. Dub za bývalou kovárnu v Pitkovické	C3
10. Lipa srdčitá Na Šabatce	B4	70. Duby u Podolského rybníku	C3
11. Platan javorolistý u Velkopřevorského paláce	B3	71. Dub při úřadu M.Č. Praha - Křeslice	C3
12. Platan javorolistý v zahradě Kinských	D2	72. Dub letní na hrázi Libockého rybníku	A2
13. Dub letní v Nedvěži	B1	73. Duby letní u hájovny v Čimické háji	B1
14. Jasan ztepilý u školy v Bártlově	B2	74. Dub letní v Hroběch	B3
15. Platan javorolistý na Kartově náměstí	B2	75. Dub sev. Branšovské	B4
16. Kunratický dub letní	C3	76. Lipa v Nedvěži	D3
17. Dub letní v Dienzenhoferových sadech	B2	77. Dub letní v Dienzenhoferových sadech	B2
20. Platan javorolistý na Kampě	B1	78. Dub Karel	D3
21. Lipa srdčitá u kostela ve Vínorí	C2	79. Duby v lesoparku Na Cibulkách	B2
22. Dub letní v Kunraticích „U Vestetckých“	C1	80. Dub letní v lesoparku Na Cibulkách	B2
23. Lipa srdčitá v Přední Kopanině	A1	81. Dub v Klánovicích	D2
24. Lipa srdčitá u brány záměckého parku	C3	82. Dub letní v Horních Počernicích	D2
25. Lipa srdčitá v ul. Kinská	C1-C2	83. Jasan ve Strahovské zahradě	B2
26. Jasan ztepilý u kostela sv. Petra	C3	84. Jasan na Novém Městě	C2
28. Dub letní na návsi v Hostavicích	B3	85. Jasanová alej v Chodově	B3
29. Duby letní Na jelenech u Kunratického lesa	C2	86. Skupina dubů letních v Satalické oborě	C2
30. Duby letní na Pavlín vrtu	C3	87. Skupina dubů letních v ul. Mezvrší	B3
31. Lípy u kapličky sv. Anny v Satalicích	C2	88. Dub v lesním porostu Kamýk	D3
32. Duby letní v pásu u Říčanky	C3	89. Dub letní v Kolovrátech	D3
33. Dub letní při ul. Sítelinská	C1	90. Dub na sportovišti	B2
34. Duby letní ve Farkově ulici	C2	91. Skupina dubů v ul. Sládkovičova	B3
35. Dub letní u samoty Nouzov	B4	92. Jilm vaz v Michelském lese	B2
36. Hrušeň obecná nad Zolčovskou ulicí	B2	93. Lipa na Proseku u kostela Sv. Václava	C2
37. Platan javorolistý v parku Jezerka	B2	94. Dub s bizarním kmenem Na Cibulkách	B2
38. Dub ve Švehlově sadě – ul. K Horkám	C3	95. Dub letní v ul. Mezvrší	B3
39. Dub letní v ul. U Malvazic	B2	96. Lipa u hasičské zbrojnice v Újezdu nad Lesy	D3
40. Duby letní ve Ctěnickém háji	C1	97. Duby v ul. V Ludíně	B1
41. Duby letní v Cholutické bažantnici	B4	98. Dub v parku v Dolních Počernicích	C2
42. Lipa republiky v Krčské 205/24	C3	99. Skupina dubů na hrázi Počernického rybníka	C2
43. Dub letní v Rásovice	B2	100. Dub v poli mezi Točnou a Choluticemi	B4
44. Lipa srdčitá v Chabrech	B2	101. Dub u Postelí	B2
45. Velký dub letní na Cisařském ostrově	B2	102. Babyka v Seminářské zahradě	B2
46. Dub letní v Modřanech	B3	103. Jasan u Starokolovské	D2
47. Dub v ul. Pod Labutkou	B1	104. Dub v ul. Pod Labutkou	B2
48. Platan javorolistý v Podbábě 20/2523	B1	105. Dub v ul. Slavičkovské	B2
49. Dub letní v Dolních Počernicích	C2	107. Dub uherský u Palaty	B3
50. Buky letní v oborě Hvězda	B2	108. Sekvojovce michelského lese	B2
51. Dub letní v parku u Březněvesi	C3	110. Lipa v poli u Holné	B1
52. Dub letní za náměstím bří. Jandusů	C3	111. Jasan v záměckém parku v Čakovicích	C1
54. Platan u sv. Klimenta	B2	112. Jinan v záměckém parku v Čakovicích	C1
56. Hranční dub Uhřetěveského panství	C3	113. Linda v poli u Satalic	C1
57. Duby na hrázi rybníku Homolka	A2	114. Tisy na Turbově	B2
58. Skup. Jírovice madal – obora Hvězda	A2		

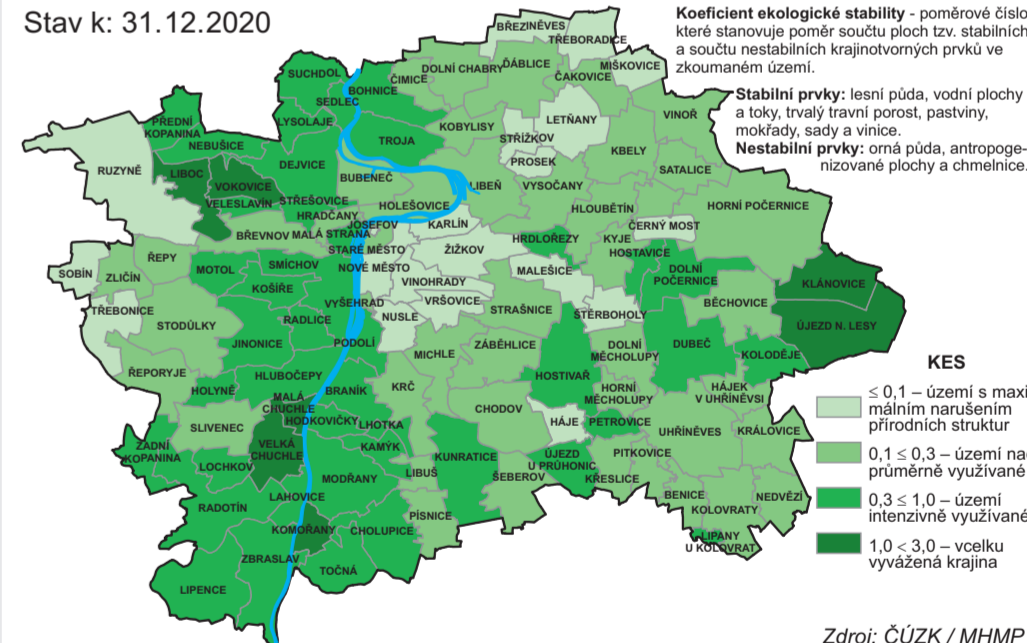
Registrované významné krajinné prvky (RVKP)

Certův vršek	Kolovratské vlnké louky
Botanická zahrada UK	Společenstvo písňických vlných luk U Safiny
Středisko služeb Hostivar	Lesopark Pod Kuliškou
Křídlový výchoz Na Vrchách	Skalni výchoz v Dolních Chabrech s výskytem křivkate českého Lesostep Na Farkáně
Remizka u Stacha	Podmáčené louky v prameništi Švepravického potoka
Step nad golfovým hřištěm Mokřady u paloučku	Stepní trávník a lesostep nad Sklenářkou
Topoly Červenomlýnského potoka	Step u Řeporyjích
Skalni útvar u Podolského profilu	Podmáčená louka pod rybníkem Jordánek
Společenstva křídlových pramenů Pod Cisařkou	Černá rokle
Mokřady Triangl	Mokřad Běchovického potoka
Nivní porosty v Dubínách	Všeňradská skála
Repská step	Společenstvo křídlových pramenů Pod Spiritkou
	Kotlářka

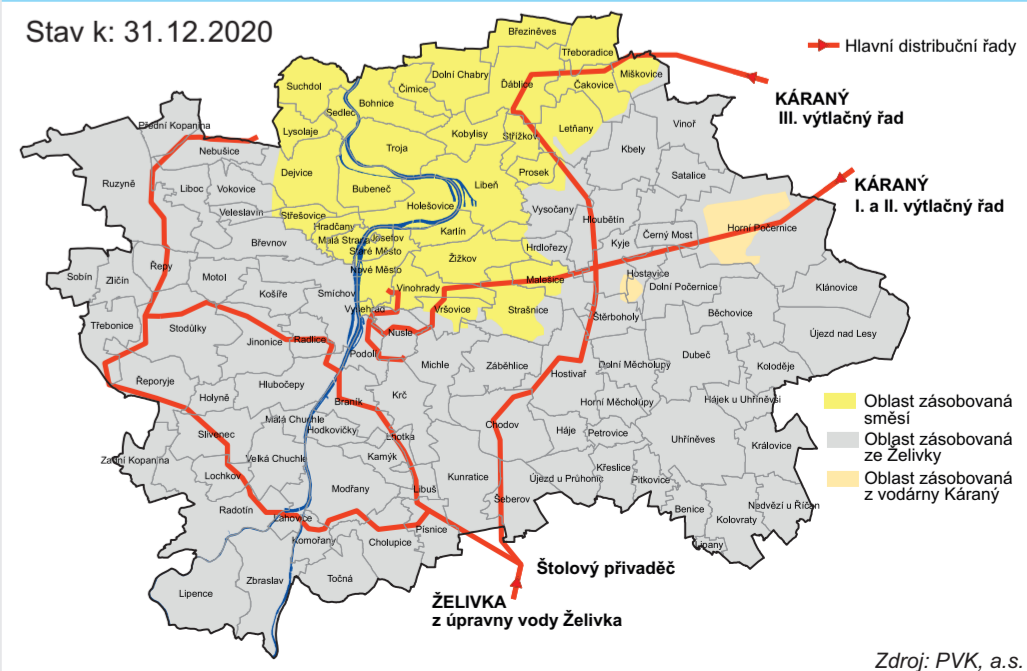
OCHRANA KLIMATU A ADAPTACE NA ZMĚNU KLIMATU – ZÓNY S RIZIKEM HORKA



VELIKOST KES V KATASTRÁLNÍCH ÚZEMÍCH PRAHY

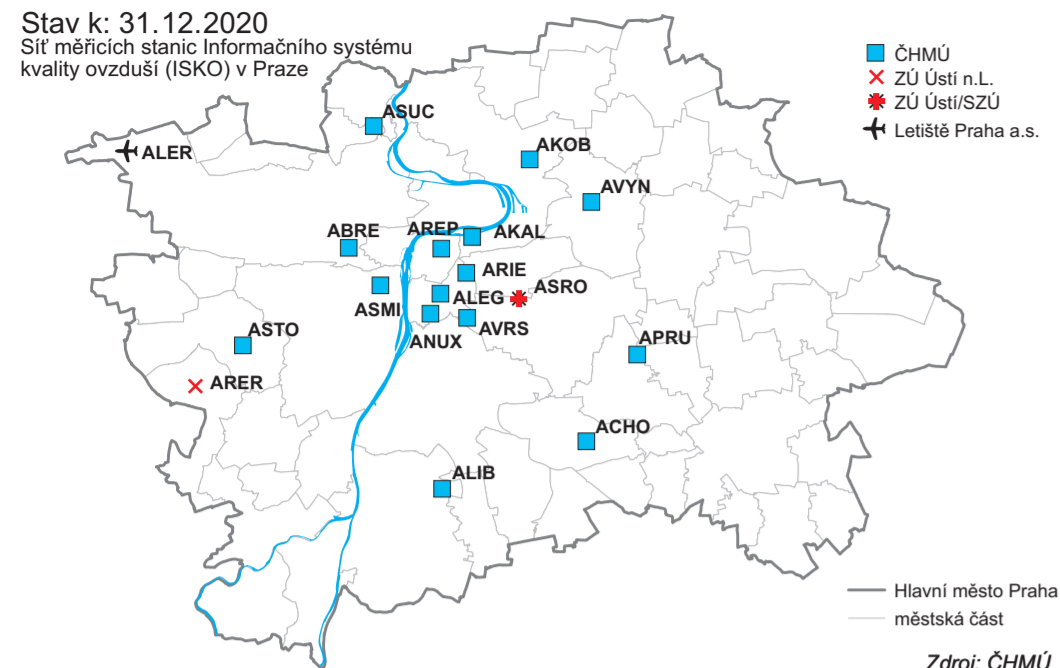


ZDROJE A DISTRIBUCE PÍTNÉ VODY V PRAZE



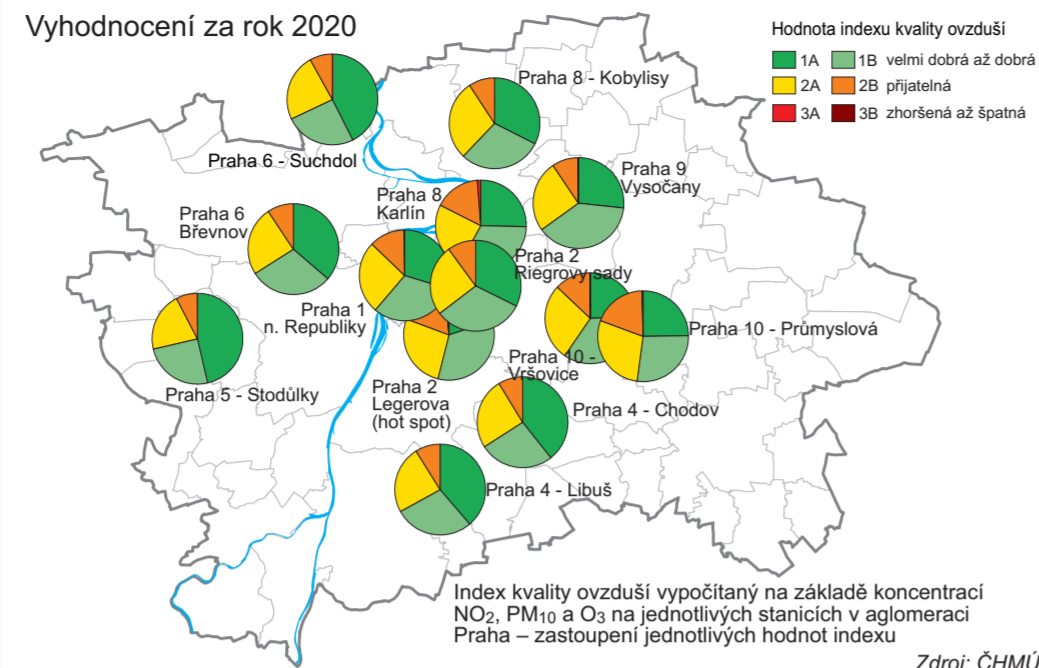
STANIČNÍ SÍŤ SLEDOVÁNÍ KVALITY OVZDUŠÍ ISKO

Stav k: 31.12.2020
Sít měřících stanic informačního systému kvality ovzduší (ISKO) v Praze



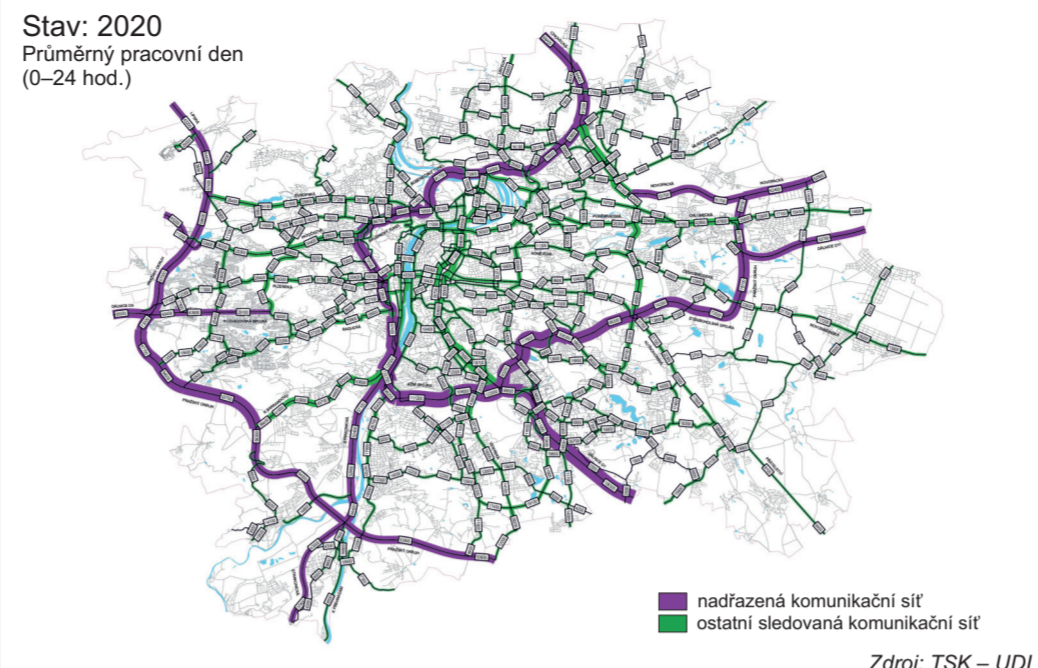
INDEX KVALITY OVZDUŠÍ

Vyhodnocení za rok 2020



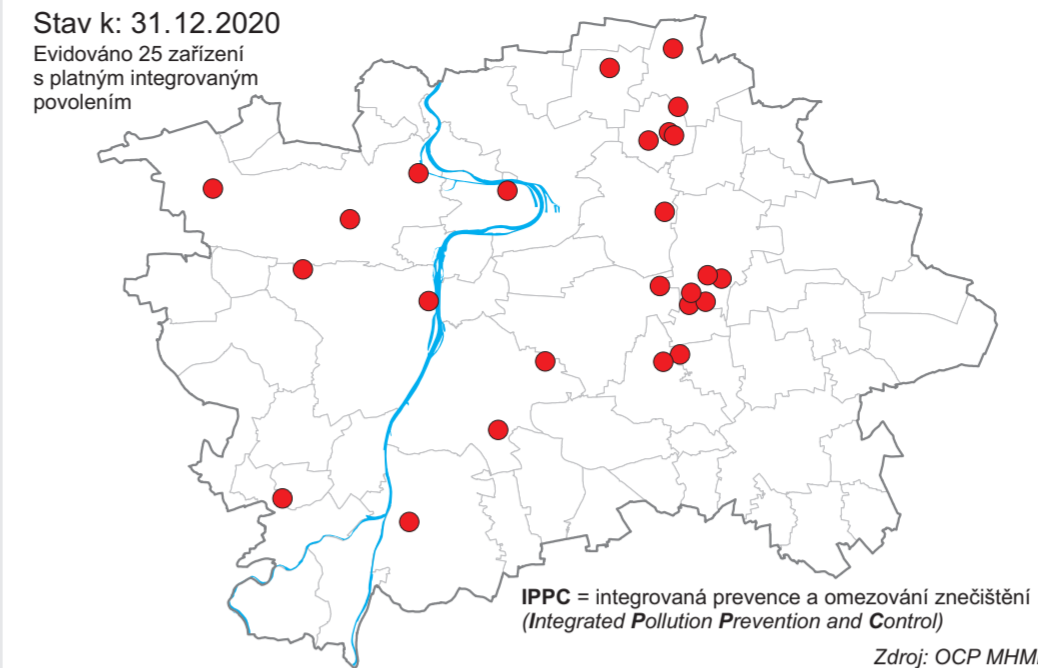
INTENZITY AUTOMOBILOVÉ DOPRAVY

Stav: 2020
Průměrný pracovní den (0–24 hod.)



IPPC ZAŘÍZENÍ

Stav k: 31.12.2020
Evidováno 25 zařízení s platným integrovaným povolením



Praha životní prostředí VYBRANÉ ÚDAJE 2020, MAPY



Hlavní město Praha realizuje, souběžně s projekty a aktivitami v oblasti praktické ochrany a péče o životní prostředí a přírodu v Praze, také rozsáhlé množství informačních a osvětových aktivit.

Tyto aktivity jsou zaměřeny dle prezentací realizovaných projektů, zároveň se město dlouhodobě věnuje sběru, zpracování a publikování informací o stavu a vývoji životního prostředí v Praze. Informace jsou zájemcům k dispozici jak v elektronické podobě na webových stránkách města, tak také prostřednictvím tištěných výstupů.

Zelená mapa Prahy – 2. Praha životní prostředí – Vybrané údaje, mapy – je výstupem určeným veřejnosti, jehož hlavním cílem je poskytnout zájemcům základní přehled o stavu a vývoji ŽP v Praze v grafické – mapové podobě. Jednotlivě publikované mapové výstupy mají také své dynamické verze v mapových aplikacích města a na Portálu ŽP hl. m. Prahy.

portalzp.praha.eu, klima.praha.eu, www.praha-priroda.cz, www.geoportalpraha.cz/cs/atlas-zivotniho-prostredi

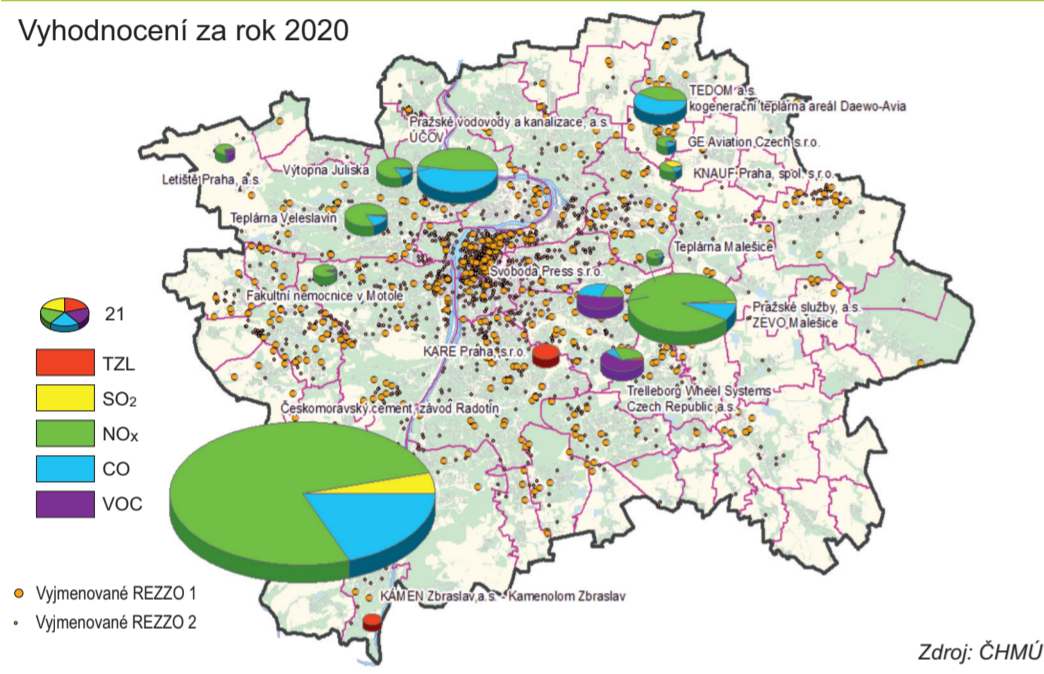


Vydalo: Hlavní město Praha, Odbor ochrany prostředí MHMP v prosinci 2022, Grafické zpracování EnviTypo. Text, tabulky: OCP MHMP, Podklad pro mapy: OCP MHMP, IPR Praha, 1. vydání, neprodejné.



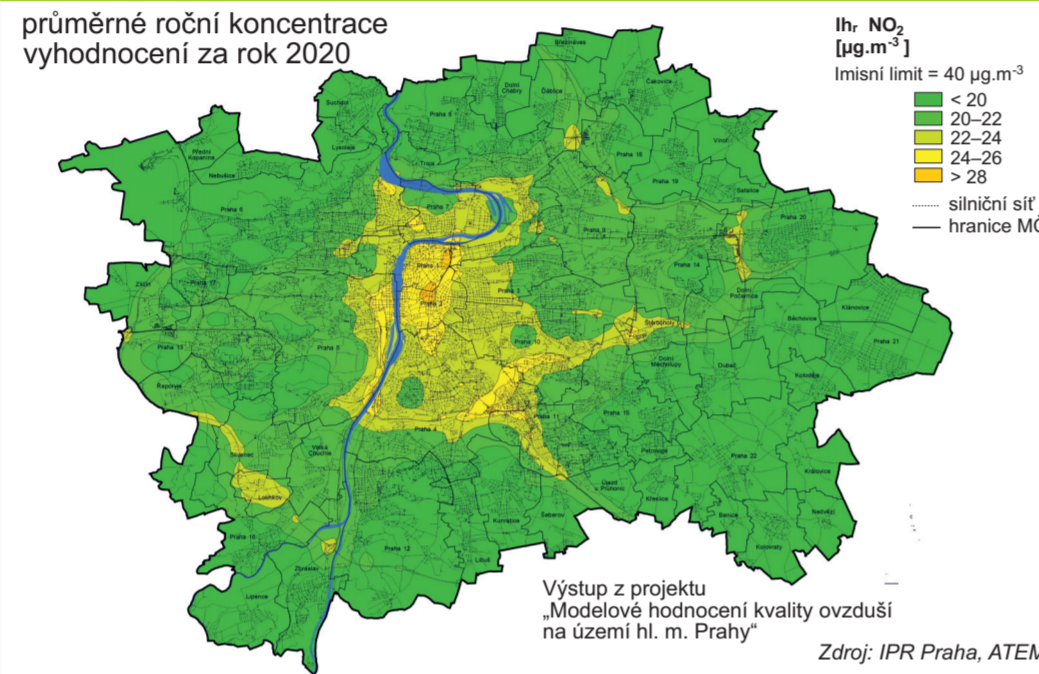
VÝZNAMNÉ STACIONÁRNÍ ZDROJE EMISÍ

Vyhodnocení za rok 2020



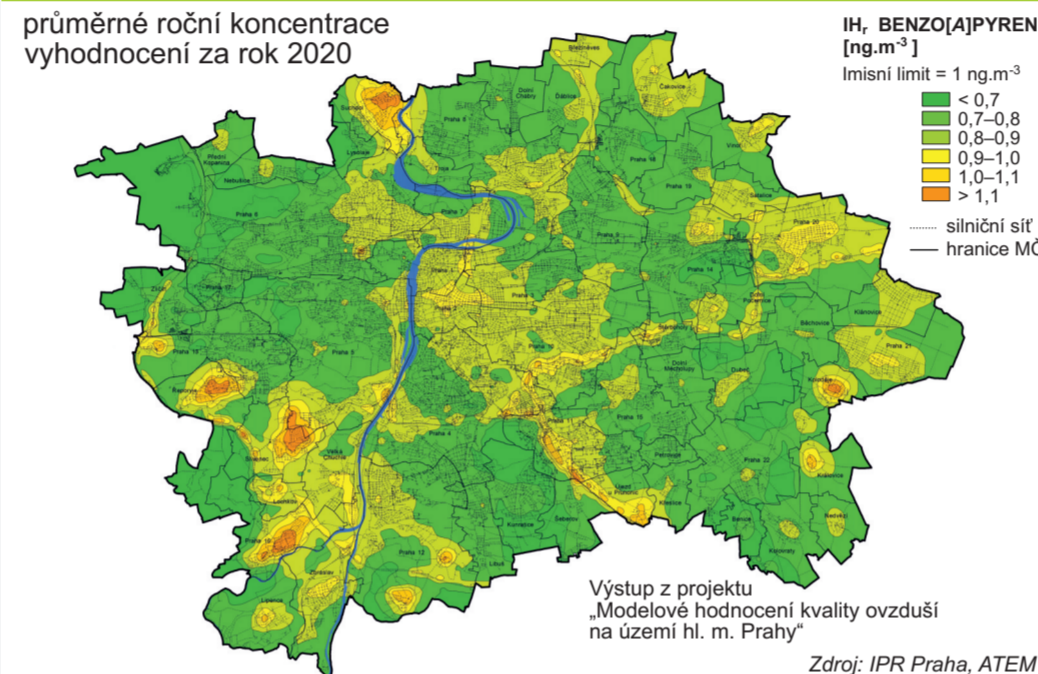
OXID DUSIČITÝ NO₂

průměrné roční koncentrace vyhodnocení za rok 2020



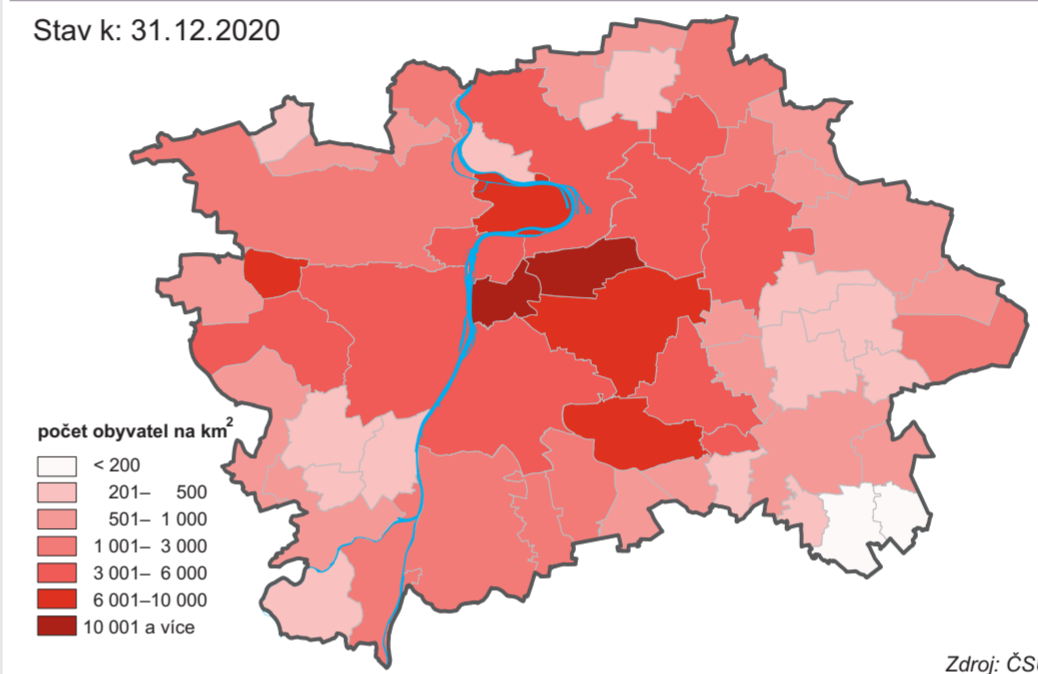
BENZO(A)PYREN

průměrné roční koncentrace vyhodnocení za rok 2020



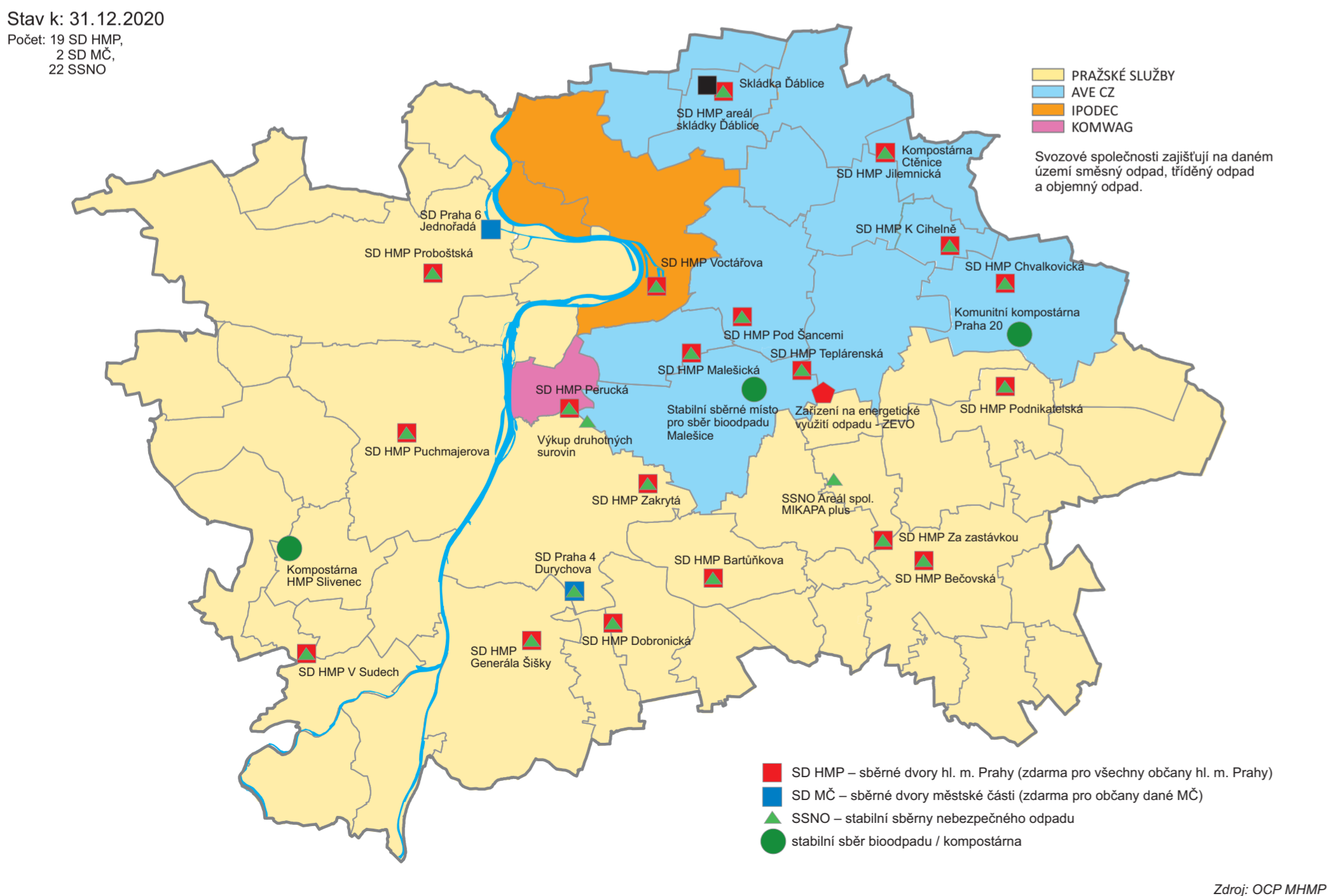
HUSTOTA ZALIDNĚNÍ V MČ PRAHY

Stav k: 31.12.2020



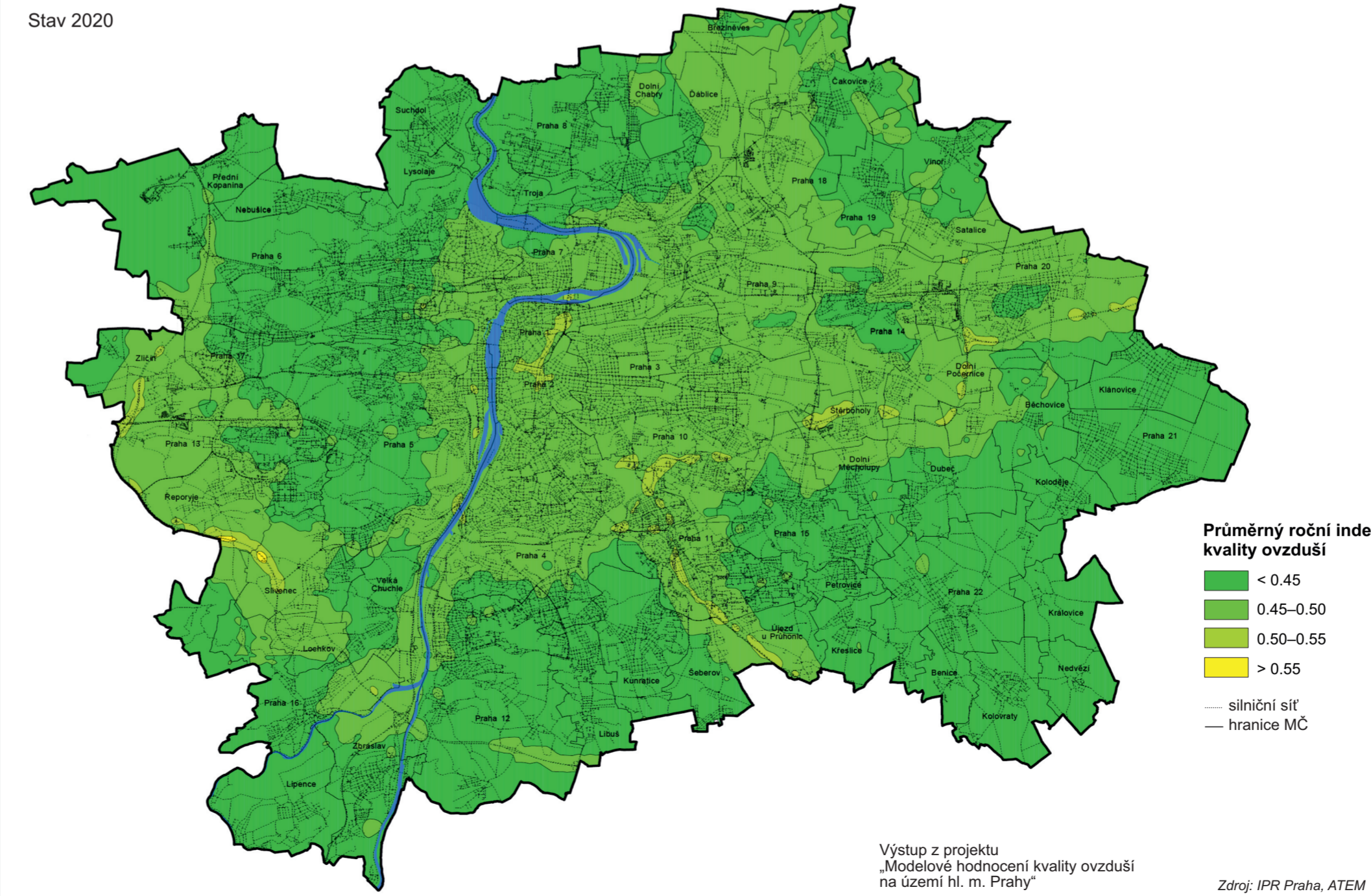
ZAJIŠTĚNÍ SVOZU SMĚSNÉHO A TŘÍDĚNÉHO ODPADU, SBĚRNÉ DVORY, STABILNÍ SBĚRNY NO A DALŠÍ ZAŘÍZENÍ

Stav k: 31.12.2020
Počet: 19 SD HMP, 2 SD MČ, 22 SSNO



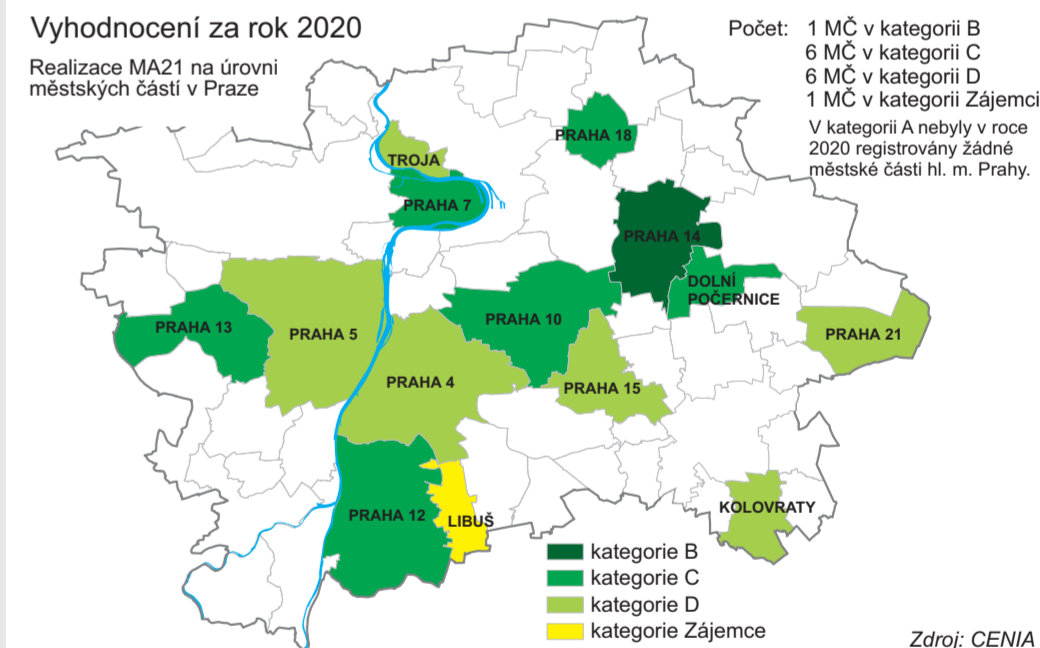
PRŮMĚRNÝ ROČNÍ INDEX KVALITY OVZDUŠÍ

Stav 2020



REALIZACE MÍSTNÍ AGENDY 21 (MA21)

Vyhodnocení za rok 2020



SUBJEKTY EVVO

Stav k: 31.12.2020
EVVO – Environmentalní vzdělávání, výchova a osvěta

