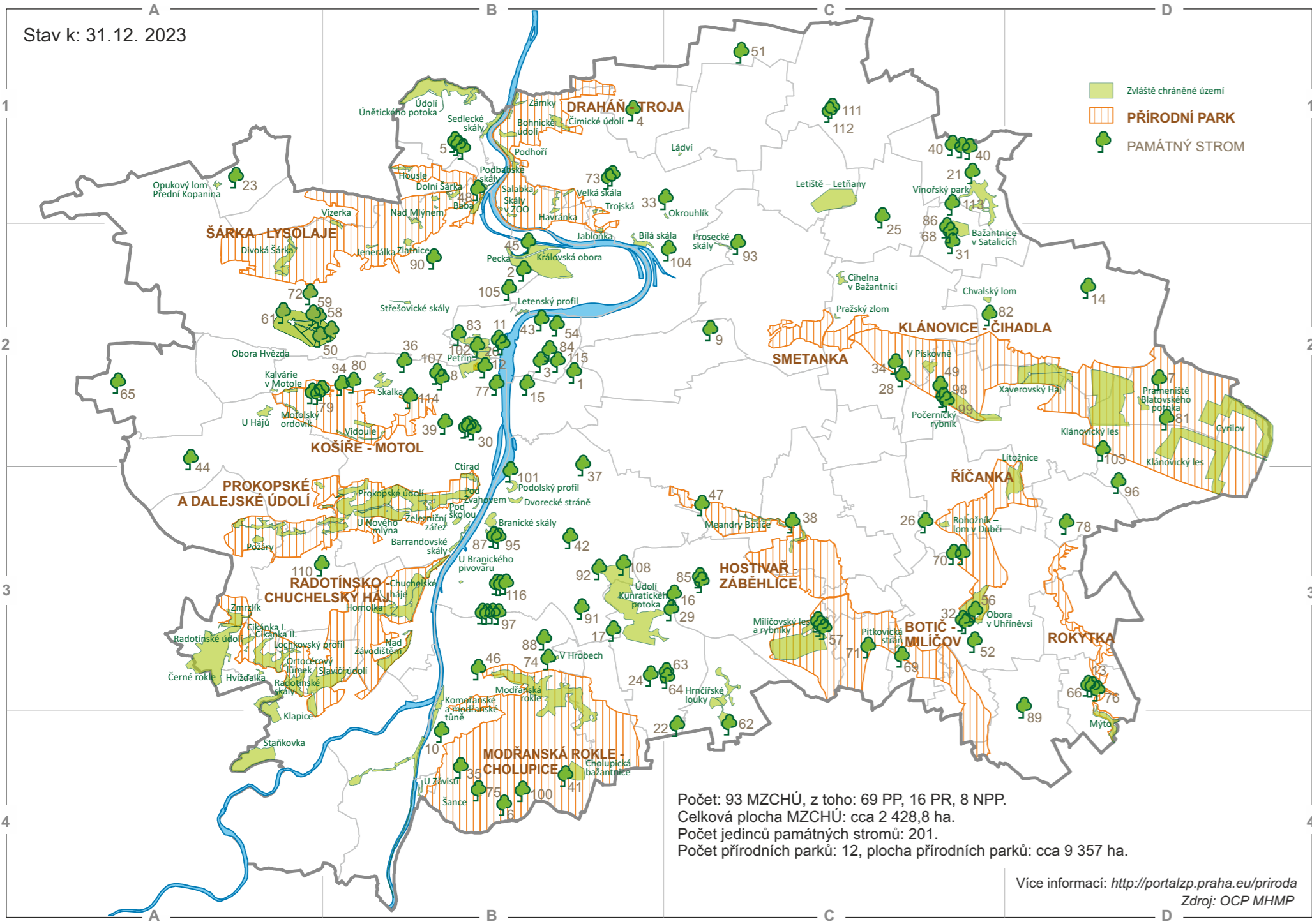


MALOPLOŠNÁ ZVLÁŠTĚ CHRÁNĚNÁ ÚZEMÍ (MZCHÚ), PŘÍRODNÍ PARKY A PAMÁTNÉ STROMY



ZVLÁŠTĚ CHRÁNĚNÁ ÚZEMÍ - SEZNAM

název	rozloha v ha	lokalizace	název	rozloha v ha	lokalizace
1. PP Baba	5,99	B1	48. PP Okrouhík	0,66	C1
2. NP Barrandovské skály	11,38	B2	49. PP Opukový lom Přední Kopanina	1,94	A1
3. PP Bažantnice v Satalicích	15,9	C2	50. PP Otročovský lůmek	0,48	B1
4. PP Bílá skála	6,4	B2	51. PP Pecka	1,9	B2
5. PP Bohnické údolí	5,11	B1	52. PP Petřín	52,67	B2
6. PP Branické skály	8,17	B3	53. PP Pitkovská stráň	0,55	C3
7. PP Čichelna v Bažantnici	5,31	C2	54. PP Počernický rybník	41,1	C2
8. NPP Cikánka I.	4,54	A3	55. PP Podbabské skály	0,84	B1
9. PP Cikánka II.	0,39	A3	56. PR Podhoří	8,43	B1
10. PP Citrad	6,53	B3	57. PP Podolský profil	2,7	B3
11. PR Cynov	91,17	D2	58. PP Pod školou	2,58	B3
12. NPP Černé rokle (z toho na území Prahy ca 2,51 ha)	13,3	A3	59. PP Pod Zvahovem	0,5	B3
13. PP Cimická údolí	8,42	B1	60. NPP Požárý	4,31	A3
14. NPP Dalejský profil	23,66	A3	61. PP Pramenisté Blatovského potoka	5,04	D2
15. PR Divoká Sárka	25,22	A2	62. PP Pražský zlom	0,35	C2
16. PP Dolní Sárka	6,15	B1	63. PR Prokopské údolí	16,3	B3
17. PP Dvorecká stráně	3,89	B3	64. PP Prosecké skály	1,57	C2
18. PP Havránka	4,34	B1	65. PP Radotínské skály	27,64	A3
19. PR Homolka	13,35	B3	66. PR Radotínské údolí	98,52	A3
20. PP Housle	3,71	B1	67. PP Rohožník – lom v Dubči	3,37	C3
21. PP Hřbičské louky	2,3	C3-C4	68. PP Salabka	0,85	B1
22. PP Hvizďalka	19,8	A3	69. PP Sedlečské skály	8,75	B1
23. PP Cholutický bažantnice	14,43	B4	70. PP Skalka	10,6	B2
24. PR Chuchelské háje	62,4	B3	71. PP Skály v zoologické zahradě	1,7605	B1
25. PP Jablůňka	1,25	B2	72. PR Slavičský údolí	38	B3
26. PP Jenerálka	1,43	B2	73. PR Staňkova	44,47	A4
27. PP Kalvárie v Motole	3,67	A2	74. PP Sřetševické skály	1,45	B2
28. PR Klánovský les	289,005	D2	75. PR Sanice	198,23	B4
29. PP Klánská rokle	18,16	A4	76. PP Trojská	1,3	B1
30. PP Komořanské a modřanské túry	12,5	B2-B4	77. PP U Branického pivovaru	1,66	B3
31. PP Křehký profil	90,89	B2	78. PP Údolí Kunratického potoka	150,2	B3
32. PP Královská obora	20,79	B4	79. PP Údolí Únětického potoka	59,6	B1
33. PP Krňák	9,26	B2	80. PP U Háju	6,6	A2
34. PP Ládví	0,62	C1	81. NPP U Nového mlýna	12,3	B3
35. PP Letenský profil	1,47	B2	82. PP U Závisti	0,7	B4
36. NPP Letiště – Letňany	50,98	C1	83. PP Velká skála	1,8	B1
37. PP Lochkovský profil	29,3	D3	84. PP V Hroběch	1,3	B3
38. NPP Lotyšský profil	35,5	A3	85. PP Vidoule	8,65	B2
39. PP Meandry Botiče	4,31	C3	86. PR Vinohrský park	37,35	B2
40. PP Milčovský les a rybník	104,73	C3	87. PP Vizeřka	3,1	B2
41. PP Modřanská rokle	122,75	B3	88. PR V Pískovně	7,73	C2
42. PP Modřanský orodník	1,9	A2	89. PP Xaverovský háj	70,1	D2
43. PR Mlýnský náhon	1,3	A2	90. PP Záběhlice	1,4	B3
44. PP Nad Mlýnem	3,89	B2	91. PP Zlatnice	3,26	B2
45. PP Nad Žavodístím	22,85	B3	92. PP Zmrzlík	16,1	A3
46. PP Obora Hvězda	78,85	A2	93. PP Zeleznický zážeb	0,55	B3
47. PP Obora v Uhrňevsi	34,56	C3	PR Roztocký háj – Tiché údolí		B1

Seznam přírodních parků

Přírodní park Říčanka	Přírodní park Smetánka
Přírodní park Sárka - Lysolaje	Přírodní park Botič - Milčov
Přírodní park Drahaň - Troja	Přírodní park Hostivař - Záběhlice
Přírodní park Rokytka	Přírodní park Modřanská rokle - Cholutice
Přírodní park Košíře - Motol	Přírodní park Prokopské a Dalejské údolí
Přírodní park Klánovice - Chladla	Přírodní park Radotínsko-Chuchelský háj

Soustava NATURA 2000 na území hl. m. Prahy – Evropsky významné lokality (EVL)

Chuchelské háje	Milčovský les
Havránka a Salabka	Lochkovský profil
Prokopské údolí	Praha - Petřín
Blatov a Xaverovský háj	Radotínské údolí
Kaňon Vltavy u Sedlce	Repská step
Obora Hvězda	Břežanské údolí

PAMÁTNÉ STROMY - SEZNAM

<https://portalzp.praha.eu/priroda>

1. Dub uherský v Italské ulici	B2	59. Dub zimní nad sz spojku ve Hvězdě	A2
2. Jinan dvoulačochy v Královské obore	B2	61. Buk proti Ruzýnské bráně - Hvězda	D2
3. Tis Červený v Rajském dvoře u Františkánů,	B1	3. Tis Červený v Rajském dvoře u Františkánů,	C4
4. Dub letní v Dolních Chabrech	B1	63. Dub proti Lidošické ul. v Kunratické baž.	C3
5. Stromofadi lípy srdčité v ul. Gagarinova	B1	64. Dub proti altánu v Kunratické bažantnici	C3
6. Dva duby letní v Točné	B4	65. Ošle lepkavá Sobín	A2
7. Dub letní pod zemědělskou usedlostí	D2	7. Dub letní pod zemědělskou usedlostí	D2
8. Dub letní Nad Výšinkou	B2	68. Dub nad altánem Satalické bažantnice	C2
9. Cedr atlaský Na Balkáně	C2	69. Dub za bývalou kovárnu v Pitkovicích	C3
10. Lipa srdčitá Na Sabatce	B4	70. Duby u Podléského rybníku	C3
11. Platan javorolistý u Velkopřevorského paláce	D2	71. Dub při ústí M.Č. Praha - Křeslice	B3
12. Platan javorolistý v zahradě Kinských	B2	72. Dub letní na hrázi Libockého rybníku	A2
13. Dub letní v Nedvěži	D3	73. Duby letní u hájovny v Cimickém háji	B1
14. Jasan ztepilý u třísky v Běrtově ul.	D3	74. Dub letní v Hroběch	B3
15. Platan javorolistý na Karlově náměstí	D2	75. Dub sev. Branšovské	B4
16. Kunratický dub letní	C3	76. Lipa v Nedvěži	D3
17. Lipa srdčitá na Viděnské	B3	77. Dub letní v Dienzenhoferových sadech	B2
20. Platan javorolistý na Kampe	B2	78. Dub Karol	B2
21. Lipa srdčitá u kostela ve Vínofí	C1	79. Duby v lesoparku Na Cibulkách	B2
22. Dub letní v Kunratickém „U Vestecových“	C4	80. Dub letní v lesoparku Na Cibulkách	B2
23. Lipa srdčitá v Přední Kopanině	A1	81. Dub v Klánovicích	D2
24. Lipa srdčitá u brány zámečnického parku	C3	82. Dub letní v Horních Počernicích	C3
25. Lipa srdčitá v ul. Krnská	C1-C2	83. Jasan ve Strahovské zahradě	B2
26. Jasan ztepilý u kostela sv. Petra	C3	84. Jinan na Novém Městě	B2
28. Dub letní návsí v Hostovicích	C3	85. Jasanová alej v Chodovicích	C3
29. Duby letní Na jelenách u Kunratického lesa	C3	86. Skupina dubů letních v Satalické obore	C2
30. Duby letní na Pavím vrchu	B2	87. Skupina dubů letních v ul. Mezivřsí	B3
31. Lípy u kapličky sv. Anny v Satalicích	C2	88. Dub v lesním porostu Kamýk	B3
32. Duby letní v pásu u Říčanky	C3	89. Dub letní v Kolovratech	D3
33. Dub letní při ul. Sřetševické	C1	90. Dub na sportovišti	B2
34. Duby letní ve Farské ulici	C2	91. Skupina dubů v ul. Sládkovičova	B3
35. Dub letní u samoty Nouzov	B4	92. Jilm vaz v Michelském lese	B3
36. Hrušeň obecná nad Zalkovskou ulicí	B3	93. Lipa na Proseku u kostela Sv. Václava	B3
37. Platan javorolistý v parku Jezerka	B3	94. Dub s bizardním kmenem Na Cibulkách	B2
38. Dub ve Svehlově sadě – ul. K Horákám	C3	95. Dub letní v ul. Mezivřsí	B3
39. Dub letní v ul. U Malvazánských	C3	96. Lipa u hasičské zbrojnice v Újezdu nad Lesy	B3
40. Duby letní ve Ctěnickém háji	C1	97. Duby v ul. V Lučnické	B3
41. Dub letní v Dolních Počernicích	B4	98. Dub v parku v Dolních Počernicích	C2
42. Lipa republiky v Kráské 205/24	B3	99. Skupina dubů na hrázi Počernického rybníka	C2
43. Dub letní v Rásovně u obore Hvězda	B2	100. Dub v poli mezi Točnou a Choluticemi	D2
44. Lipa srdčitá v Chabech	A2	101. Dub v Podolí	B2
45. Velký dub letní na Cisařském ostrově	B2	102. Babka v Semánské zahradě	D2
46. Dub letní u Modřanech	B3	103. Jasan u Starokolínské	D2
47. Dub letní v Záběhlicích	C3	104. Dub v ul. Pod Labuřkou	B2
48. Platan javorolistý v Podbabě 20/2523	B1	105. Dub v ul. Slavičova	B2
49. Dub letní v Dolních Počernicích	C2	107. Dub uherský u Palaty	B2
50. Buky lesní v obore Hvězda	B2	108. Salkovjovce michelském lese	B2
51. Dub letní u parku v Břežněvsi	C1	110. Lipa v poli u Holné	B3
52. Dub letní za náměstím bři. Jandusů	C3	111. Jasan v zámečnickém parku v Čakovicích	B1
53. Platan u sv. Klimenta	B2	112. Jinan v zámečnickém parku v Čakovicích	C1
55. Hrušeň dub Únětického panství	B3	113. Lída v poli u Satalic	C3
57. Dub na hrázi rybníku Homolka	C3	114. Tisy na Turbové	B2
58. Skup. Jirovec maďal – obora Hvězda	A2	115. Jilm v Růžové ul.	B2
		116. Jiráskovy duby v Hodkovičkách	B3

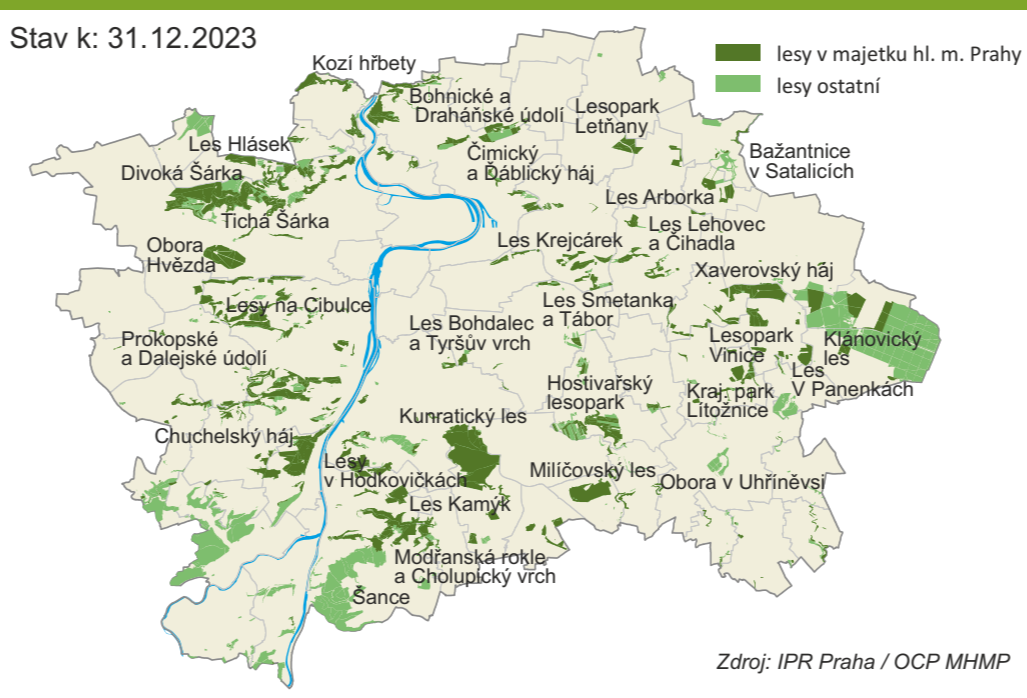
Registrované významné krajinné prvky (RVKP)

Certův vršek	Lesopark Pod Kuliškou
Botanické zahrada UK	Skalní výchoz v Dolních Chabrech s výskytem křivatek českého
Křídový výchoz Na Vrchách	Lesostep Na Farkáně
Remízek u Stacha	Podmáčené louky v prameništi Svěpravického potoka
Step nad gotovým hřbitvem	Stepní trávníky a lesostep nad Sklenářkou
Topoly Geveonomlýnského potoka	Step v Reporych
Skalní útvar u Podolského profilu	Podmáčená louka pod rybníkem Jordánek
Společensťva křídových pramenů Pod Cisařkou	Černá rokle
Mokřady Triangl	Mokřad Běchovického potoka
Nivní porosty v Dubínách	Vyšehradská skála
Repská step	Společensťva křídových pramenů Pod Spiritkou
Kolovratské vlhké louky	Kotlářka
Společensťvo písničných vlhkých luk U Safiny	Alej Vidlák

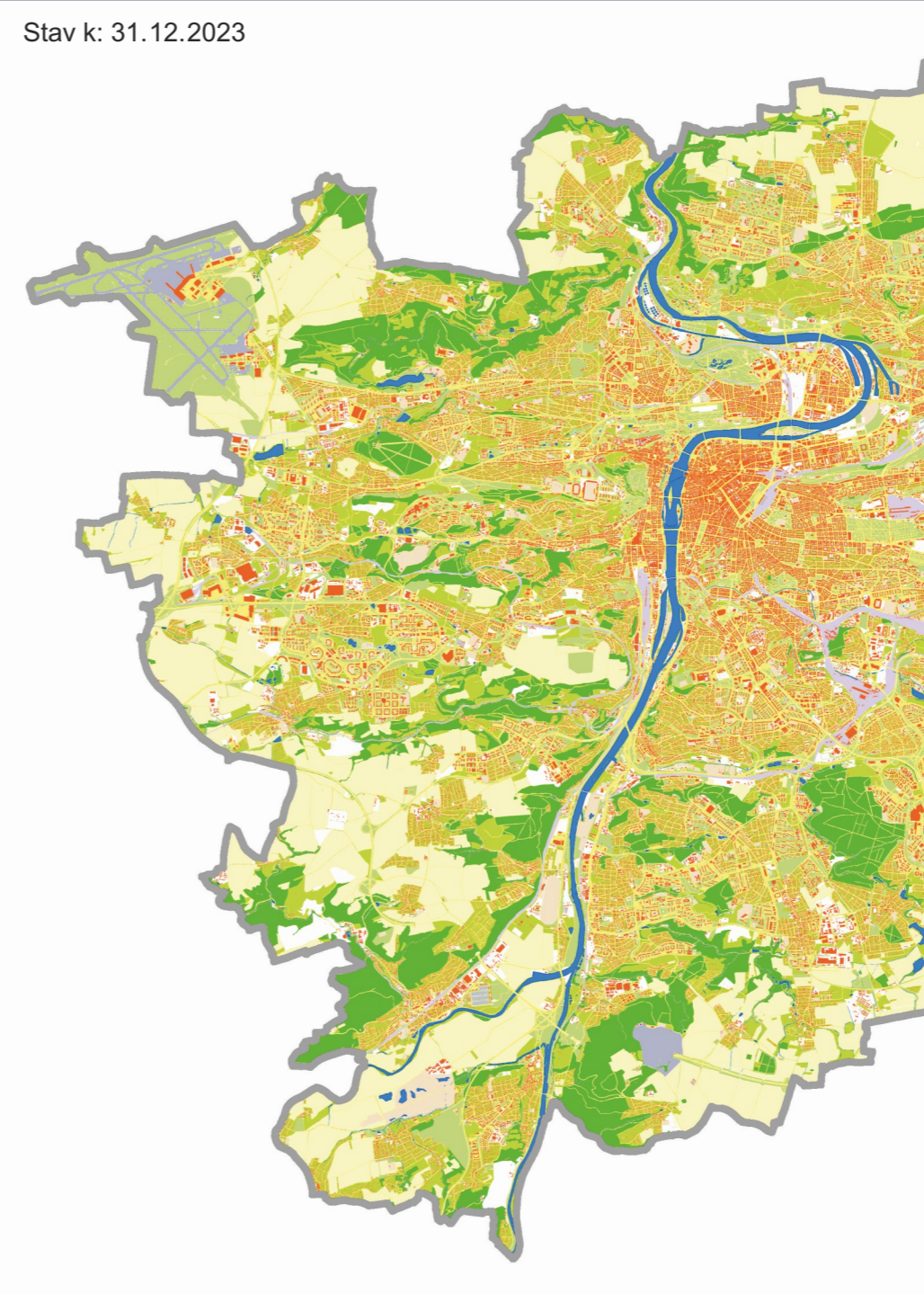
Soustava NATURA 2000 - EVL



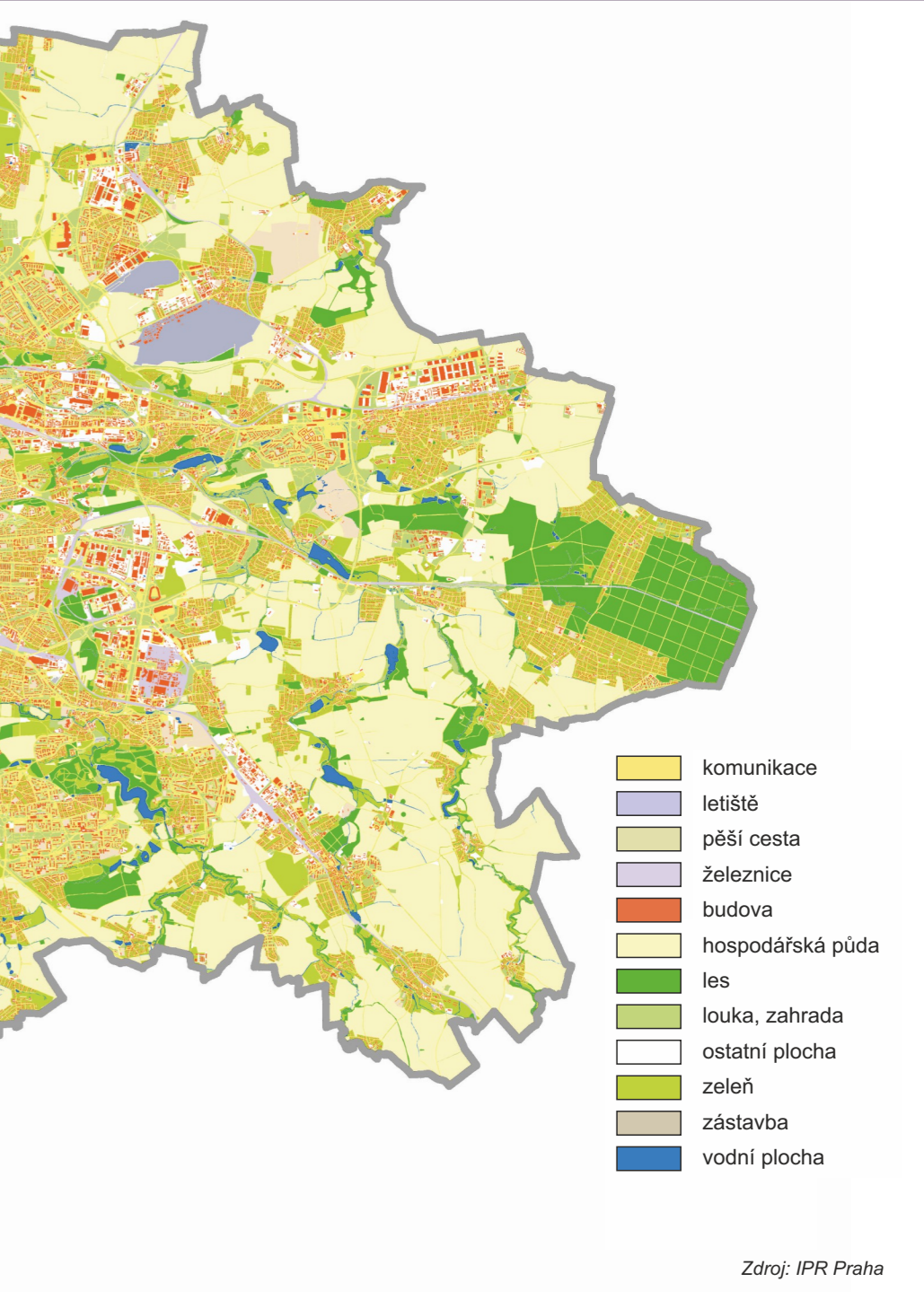
LESY A LESOPARKY



JAKOST VODY NA DROBNÝCH VODNÍCH TOCÍCH V PRAZE



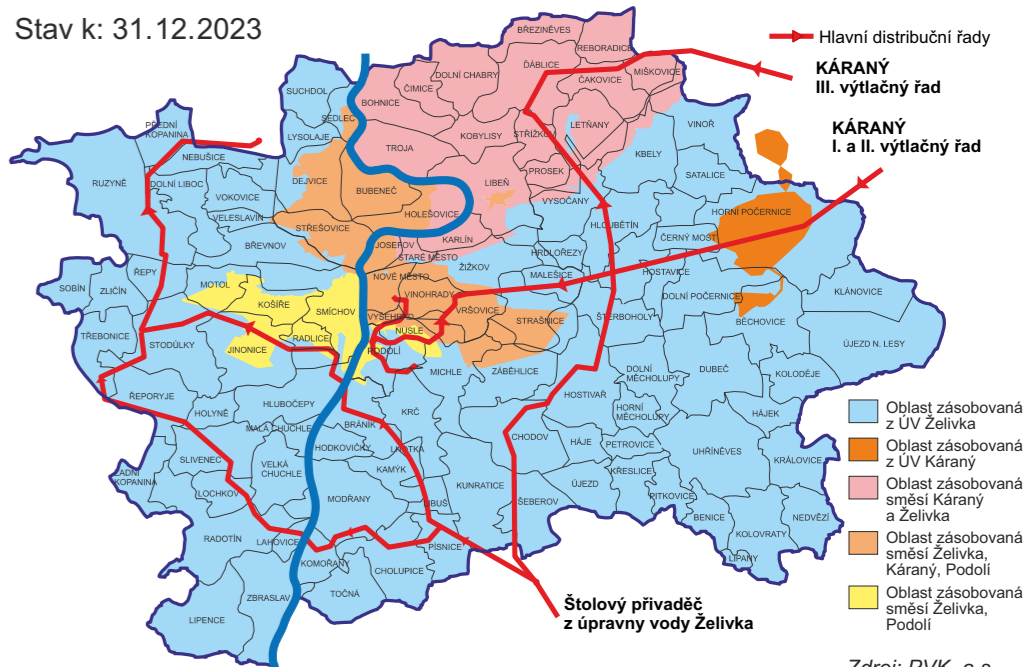
TECHNICKÉ VYUŽITÍ ÚZEMÍ (DRUHY POVRCHŮ)



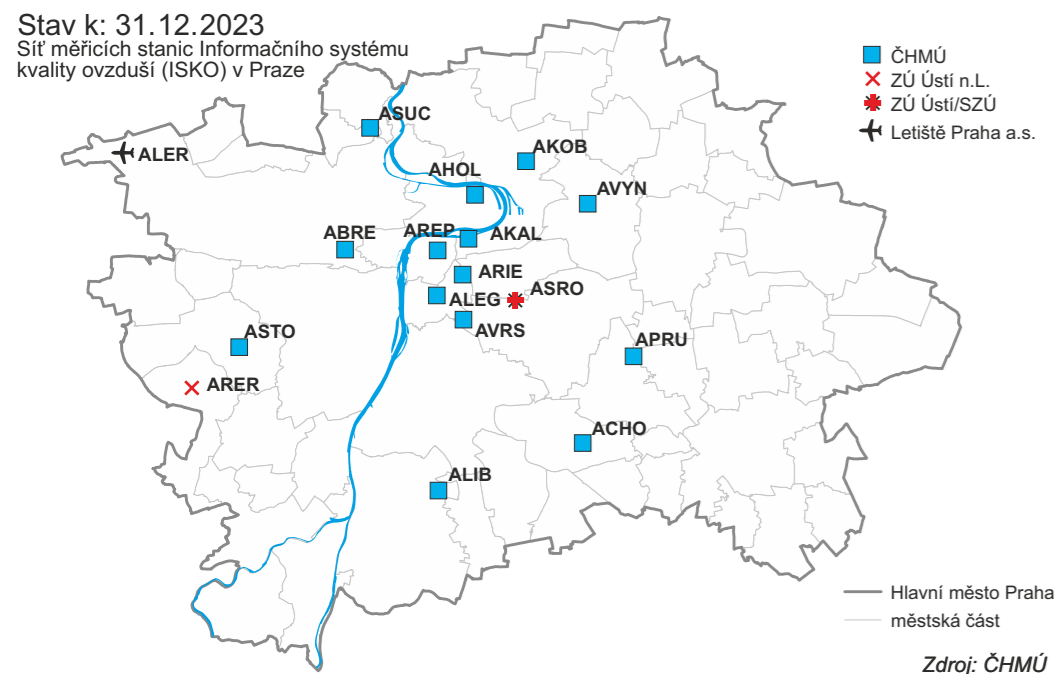
VELIKOST KES V KATASTRÁLNÍCH ÚZEMÍCH PRAHY



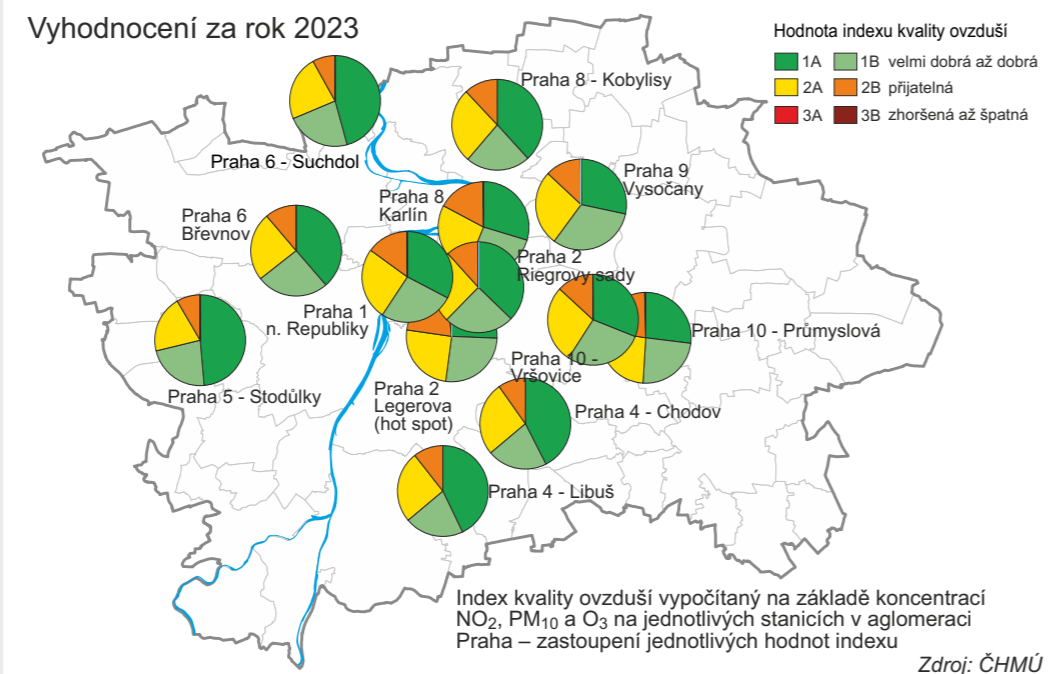
ZDROJE A DISTRIBUCE PITNÉ VODY V PRAZE



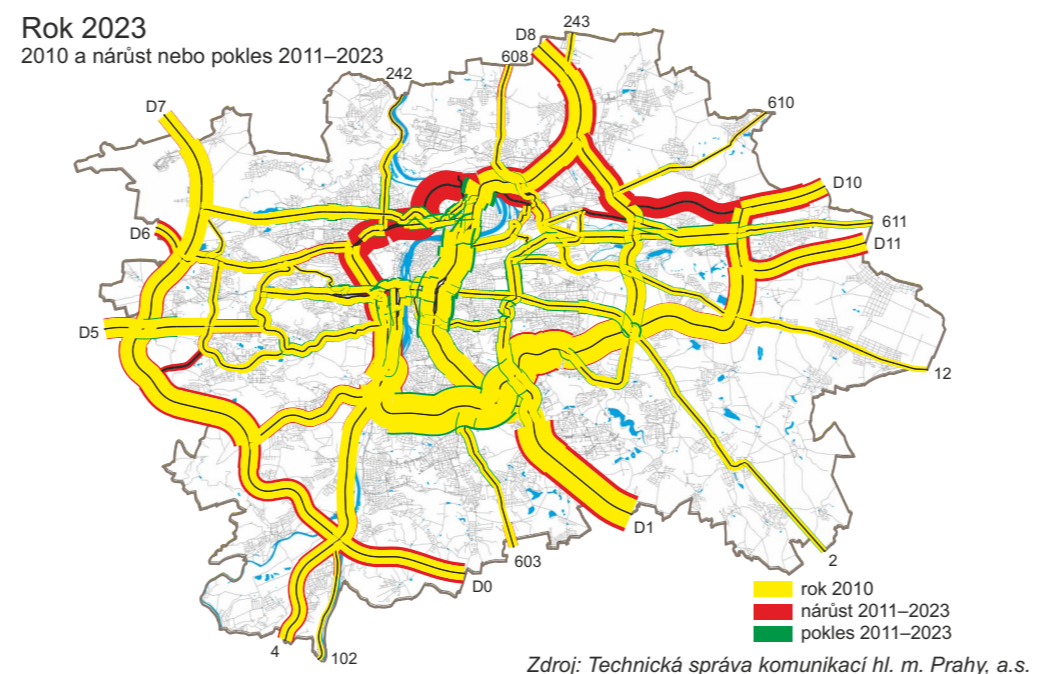
STANIČNÍ SÍŤ SLEDOVÁNÍ KVALITY OVZDUŠÍ ISKO



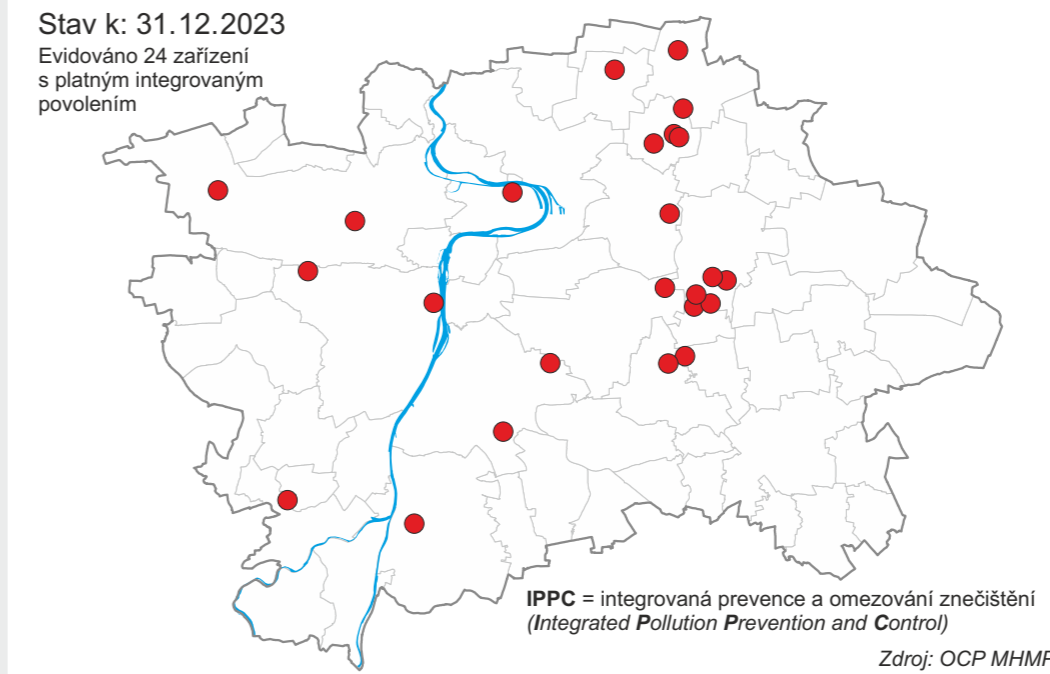
INDEX KVALITY OVZDUŠÍ



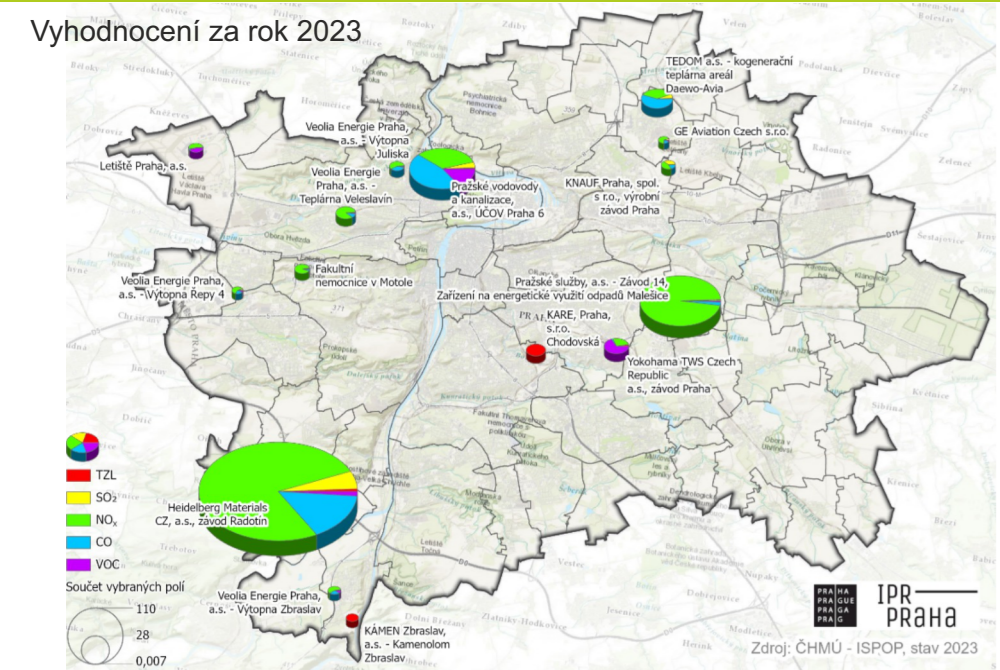
INTENZITY DOPRAVY NA HLAVNÍCH KOMUNIKACÍCH



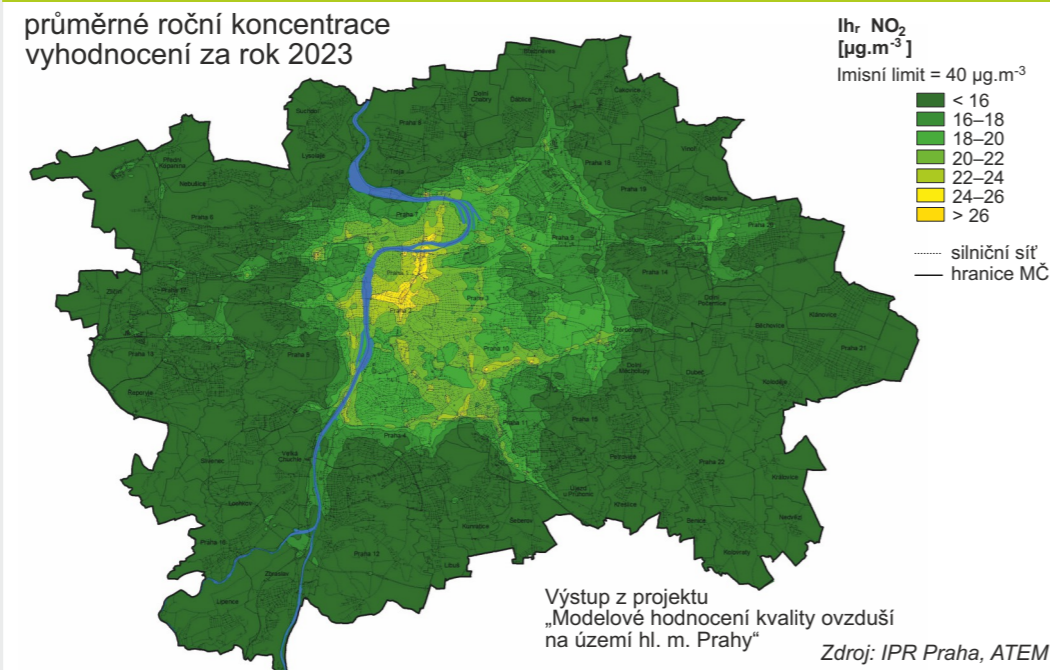
IPPC ZAŘÍZENÍ



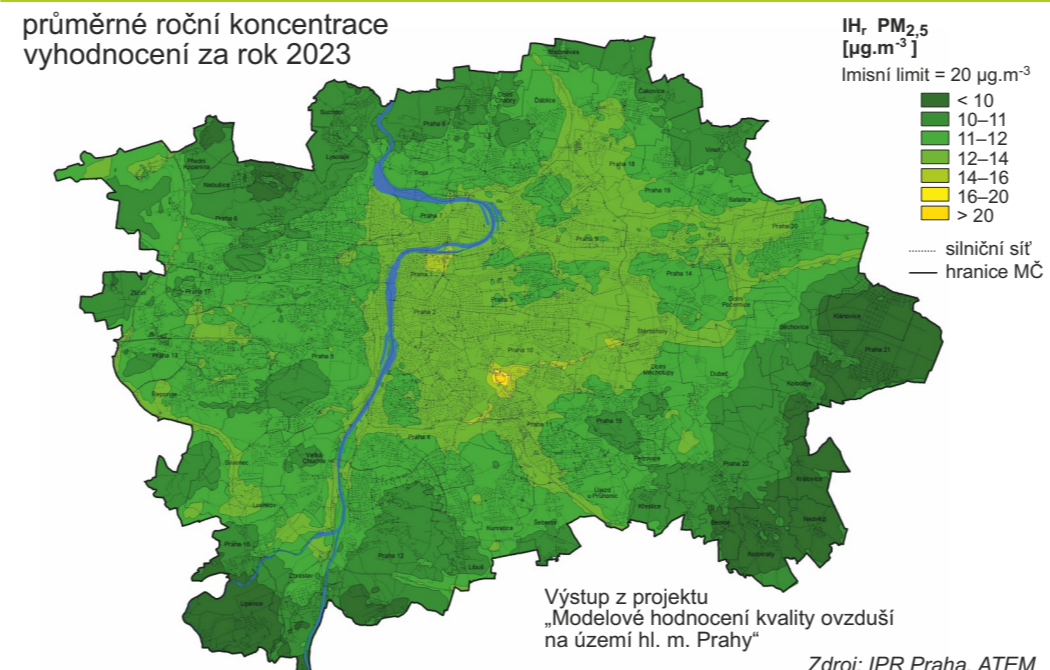
VÝZNAMNÉ STACIONÁRNÍ ZDROJE EMISÍ



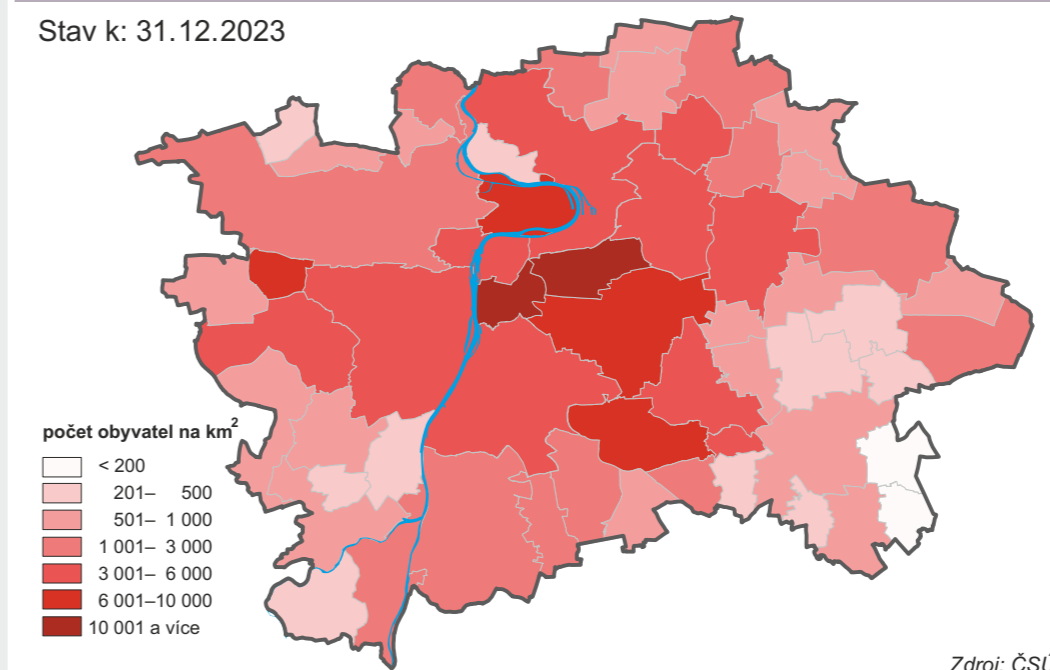
OXID DUSIČITÝ NO₂



SUSPENDOVANÉ ČÁSTICE PM_{2,5}



HUSTOTA ZALIDNĚNÍ V MČ PRAHY



Vybrané údaje 2023 – mapy

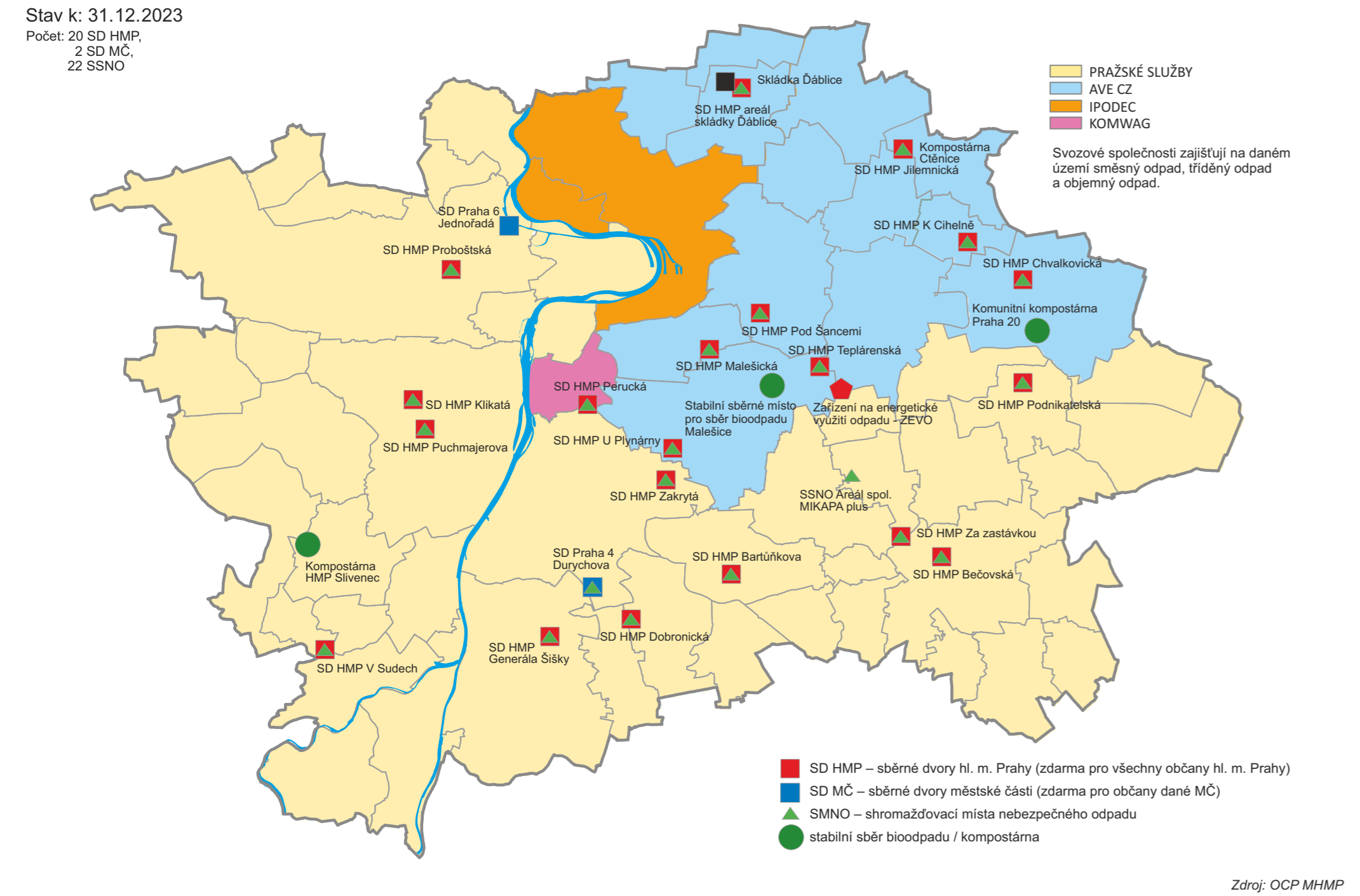
Praha životní prostředí

- Informace o stavu a vývoji životního prostředí v Praze v roce 2023 a letech předchozích v mapách
- Informace o vybraných souvisejících tématech v mapách
- Informace o dalších vybraných aktivitách města v roce 2023 v mapách

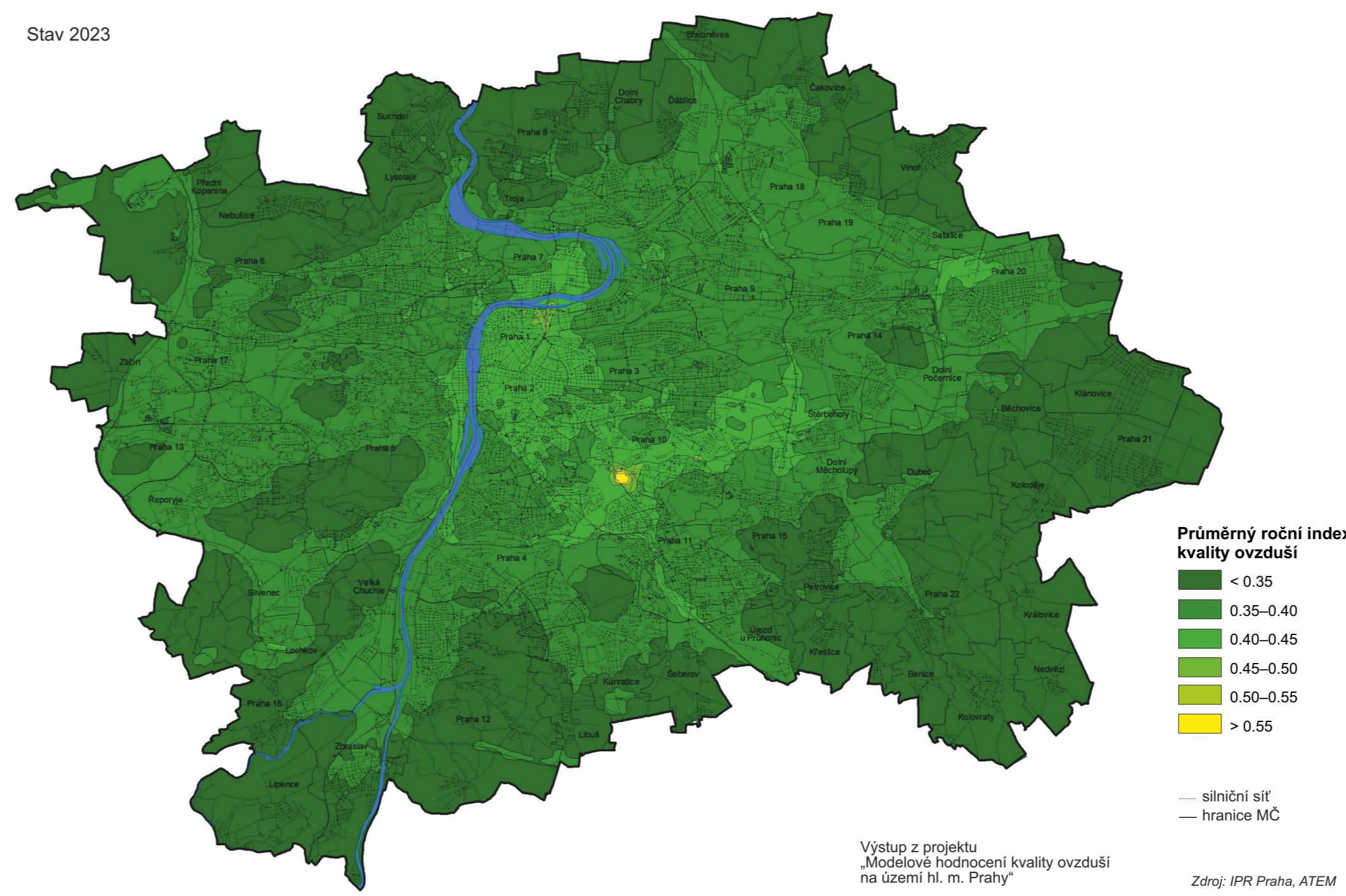


<https://portalzp.praha.eu/rocnkyzp>
ISBN 978-80-7647-133-7 (tištěná verze)

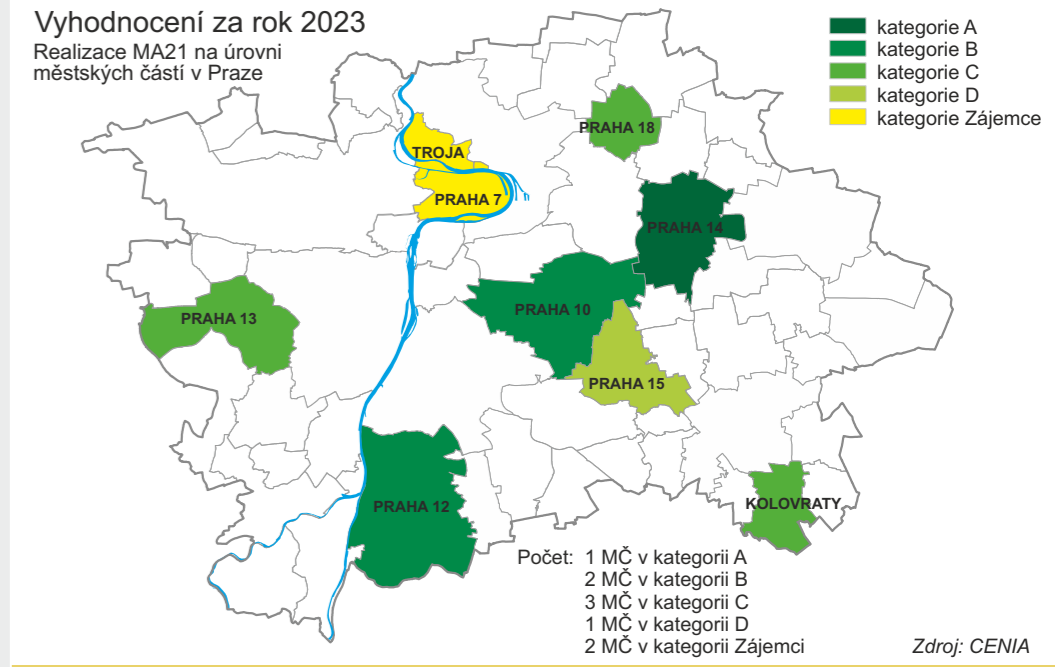
ZAJIŠTĚNÍ SVOZU SMĚSNÉHO A TRÍDĚNÉHO ODPADU, SBĚRNÉ DVORY, STABILNÍ SBĚRNY NO A DALŠÍ ZAŘÍZENÍ



PRŮMĚRNÝ ROČNÍ INDEX KVALITY OVZDUŠÍ



REALIZACE MÍSTNÍ AGENDY 21 (MA21)



SUBJEKTY EVVO

