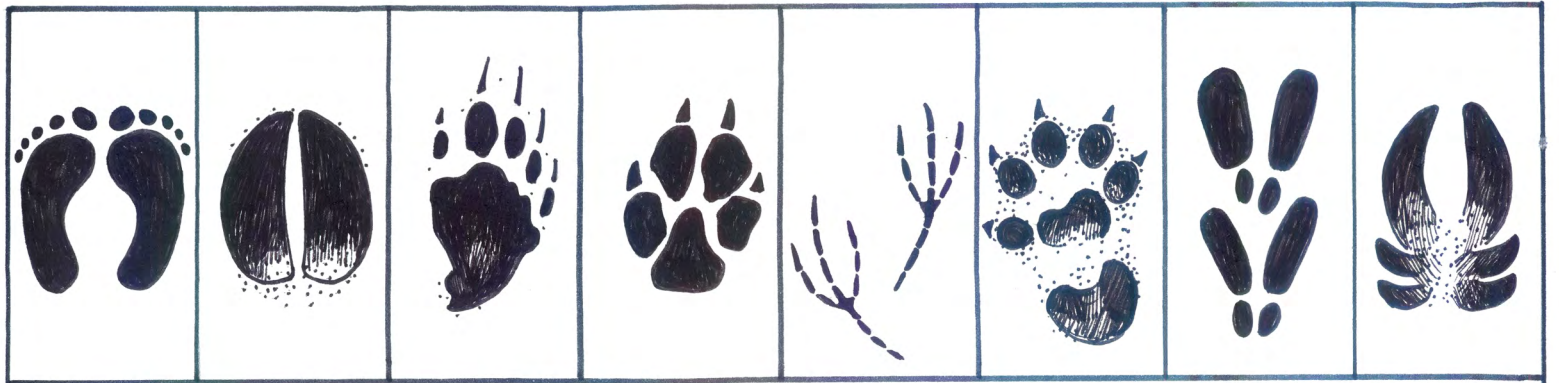
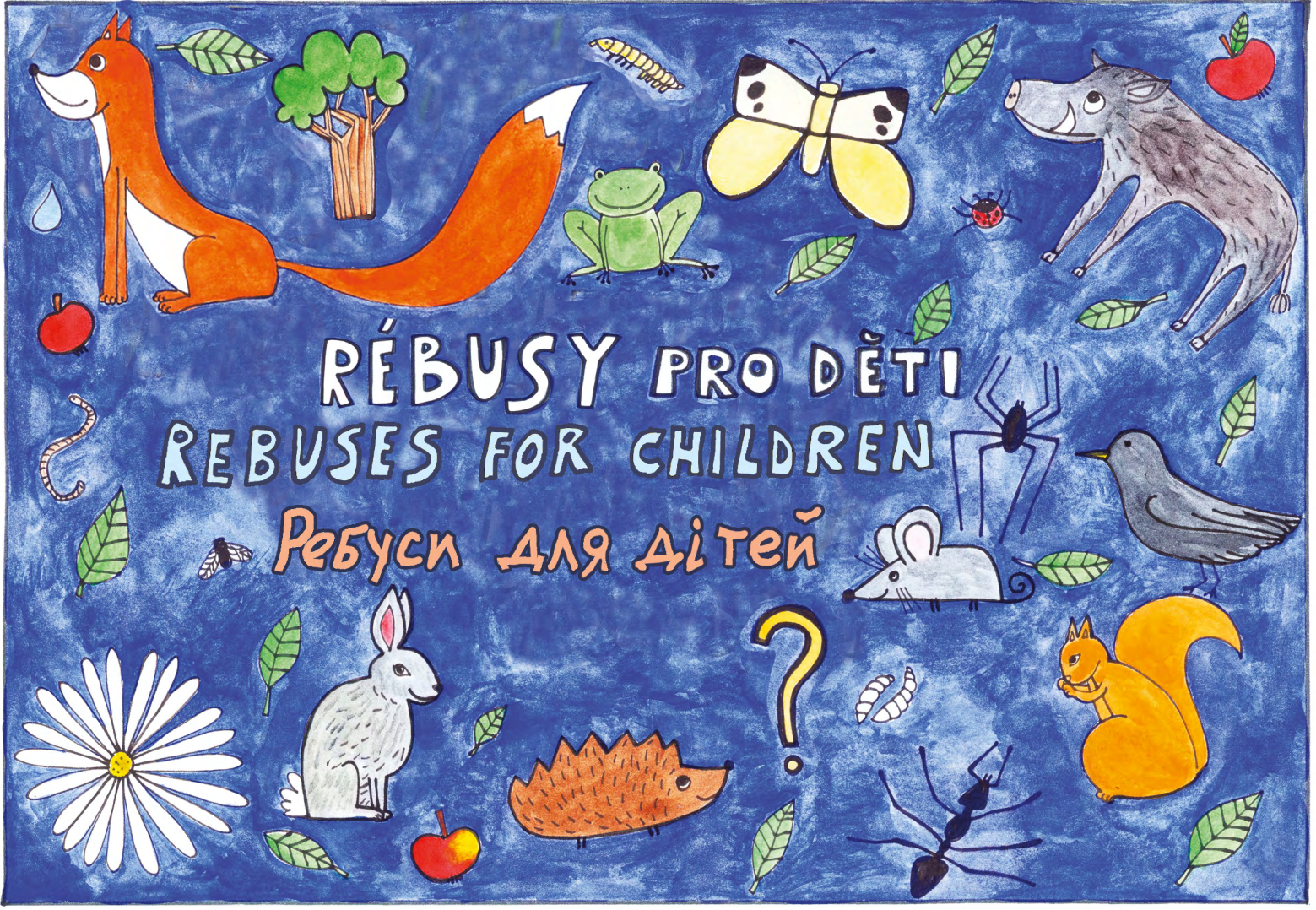


RÉBUSY PRO DĚTI

REBUSES FOR CHILDREN

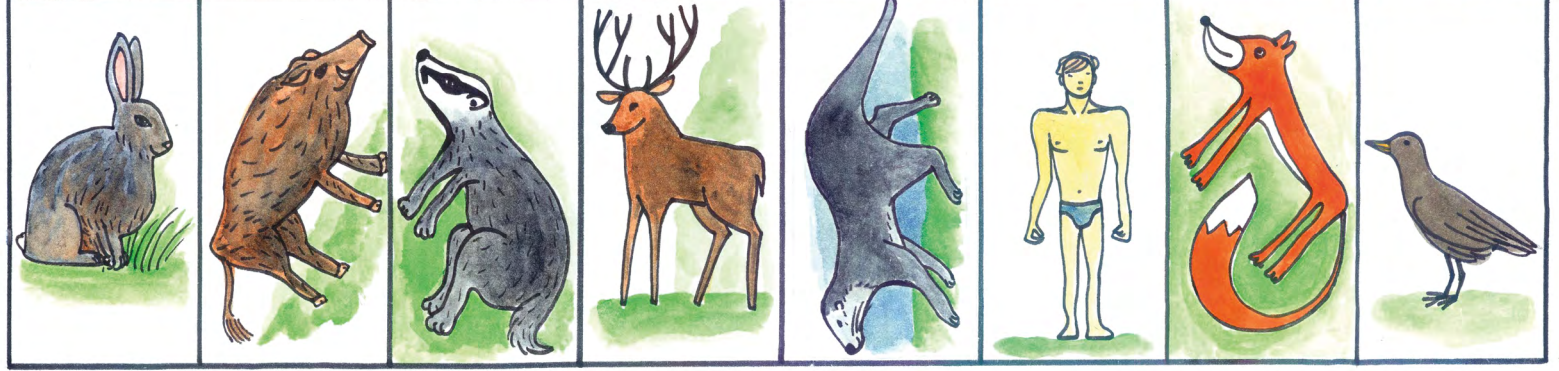
Ребуси для дітей



Poznáš, ktorá stopa je moje?

Can you tell which print is mine?
ТІ ЗНАЄШ, ЯКИЙ СЛІД Є МІЙ?

- | | | | | | | | |
|------------------------|------------------------------------|-----------------------------|------------------------|-------------------------|-------------------------|------------------------|---------------------------|
| zajac
hare
ЗАЄЦЬ | divoké prase
wild boar
КАБАН | jezevec
badger
БОРСУК | jelen
deer
Олень | vydra
otter
ВИДРА | človek
man
ЛЮДИНА | liška
fox
ЛИСИЦЯ | kos
blackbird
ДРОЗД |
|------------------------|------------------------------------|-----------------------------|------------------------|-------------------------|-------------------------|------------------------|---------------------------|





Do you know what I eat? **Ти знаєш, що я їм?**

Spoj zvirě v oblăcku s jeho potravou!
Match the animal in the cloud with its food!
З'єднай звiрятко в хмарці з тим, чим воно харчується!



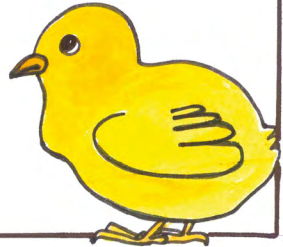
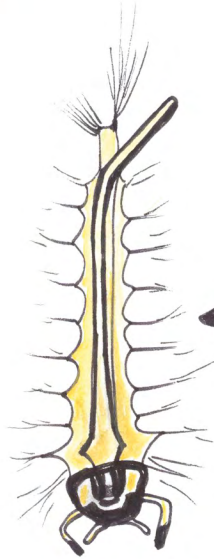
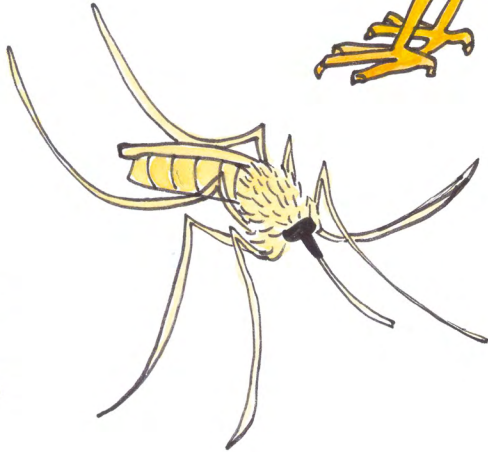
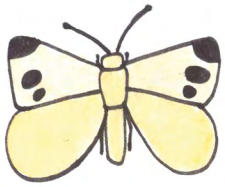
Viš, kde bydlím?

Do you know where I live?
Ти знаєш, де я живу?

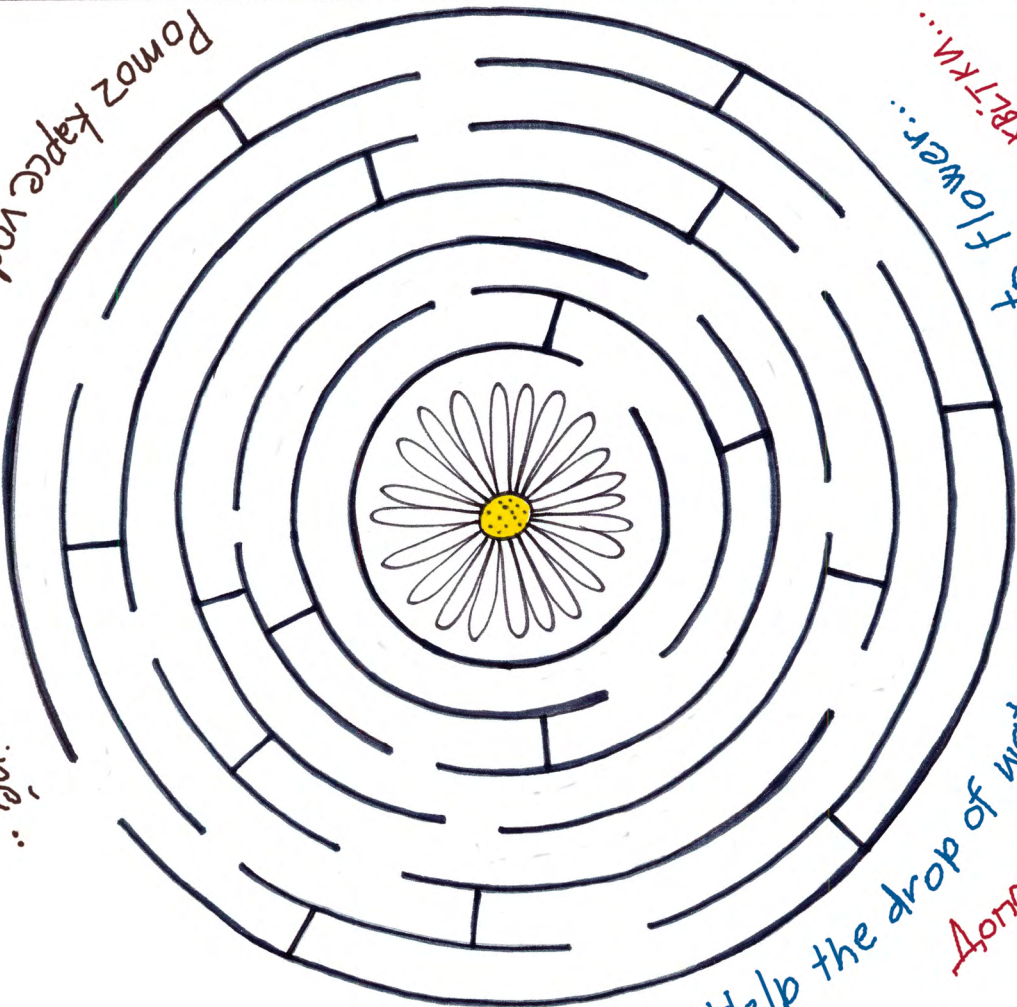
Pomoz najít mamince její mládě...

Help the mother find her baby.

Допоможи мамі знайти дитинча.

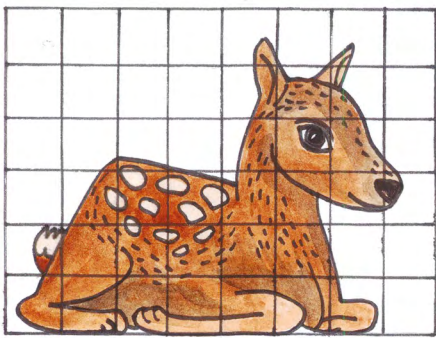


Pomoz kapce vody najít cestu ke květině...



Help the drop of water find its way to flower...

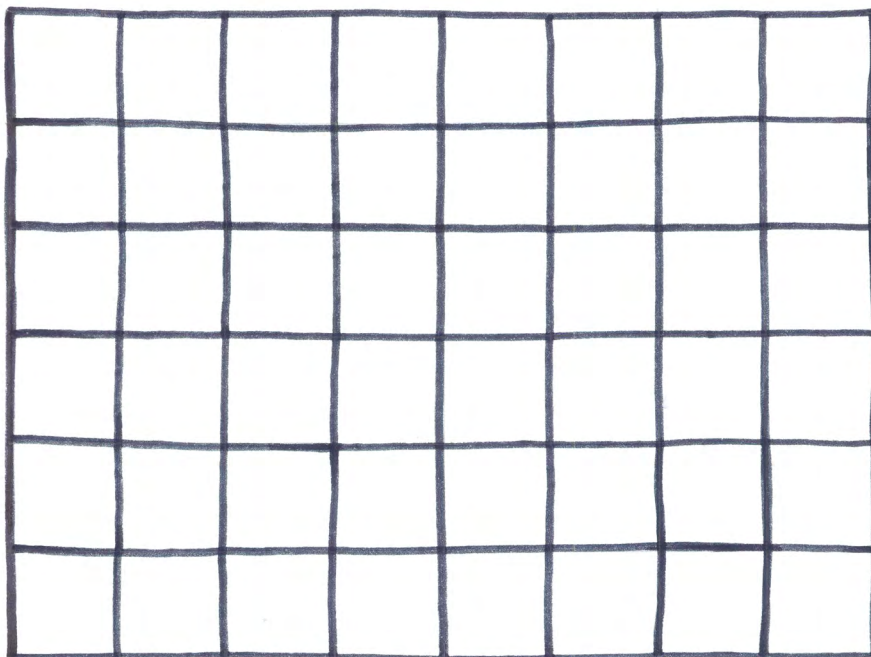
Допоможи крапельці води знайти дорозу до квітк...



Překresli mě podle předlohy do zvětšene' čtvercové sítě.

Use the model to draw the picture in the larger square net.

Перемалюй мене за зразком до збільшеної квадратної сітки.



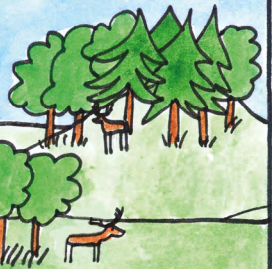
Spočítajš kolik je strom + šiška + veverka?
How much is one tree + one cone + one squirrel?
Можеш підрахувати, скільки є дерево + шишка + білка?

$$\text{Tree} + \text{Tree} + \text{Tree} = 30$$

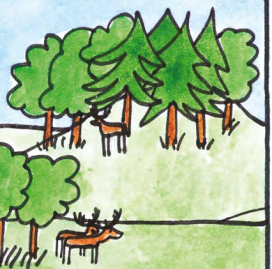
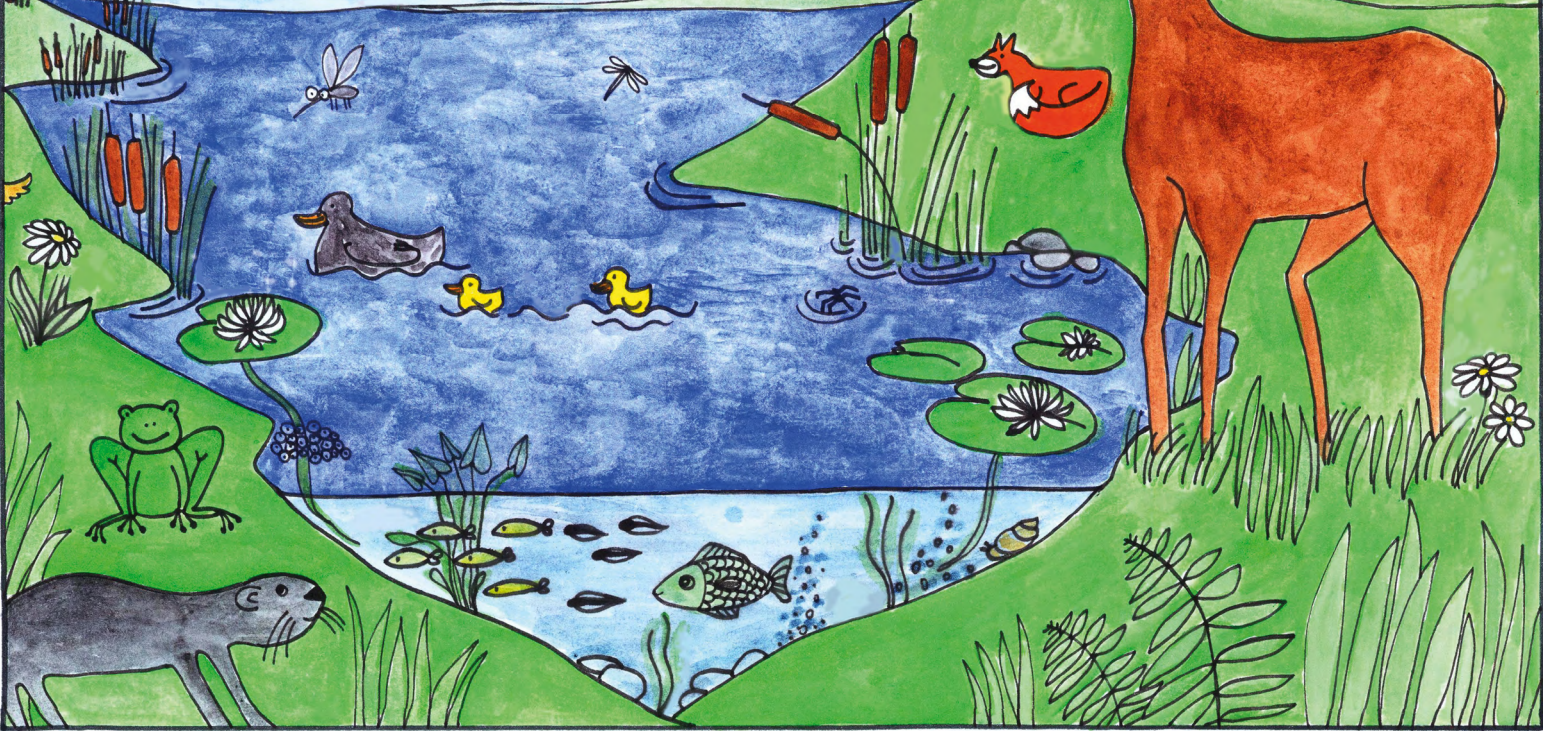
$$\text{Tree} + \text{Cone} + \text{Cone} = 18$$

$$\text{Cone} - \text{Squirrel} - \text{Squirrel} = 2$$

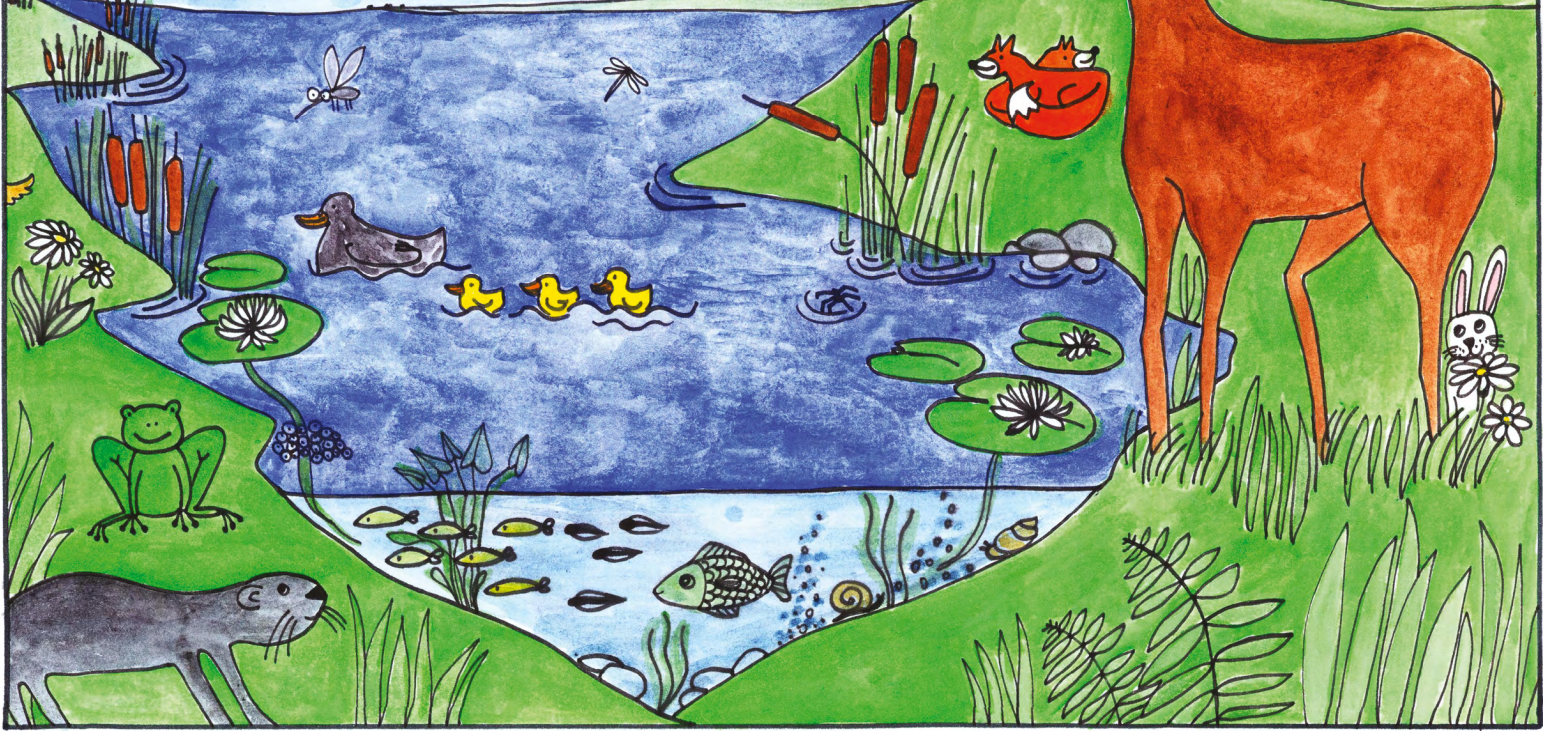
$$\text{Tree} + \text{Cone} + \text{Squirrel} = ?$$

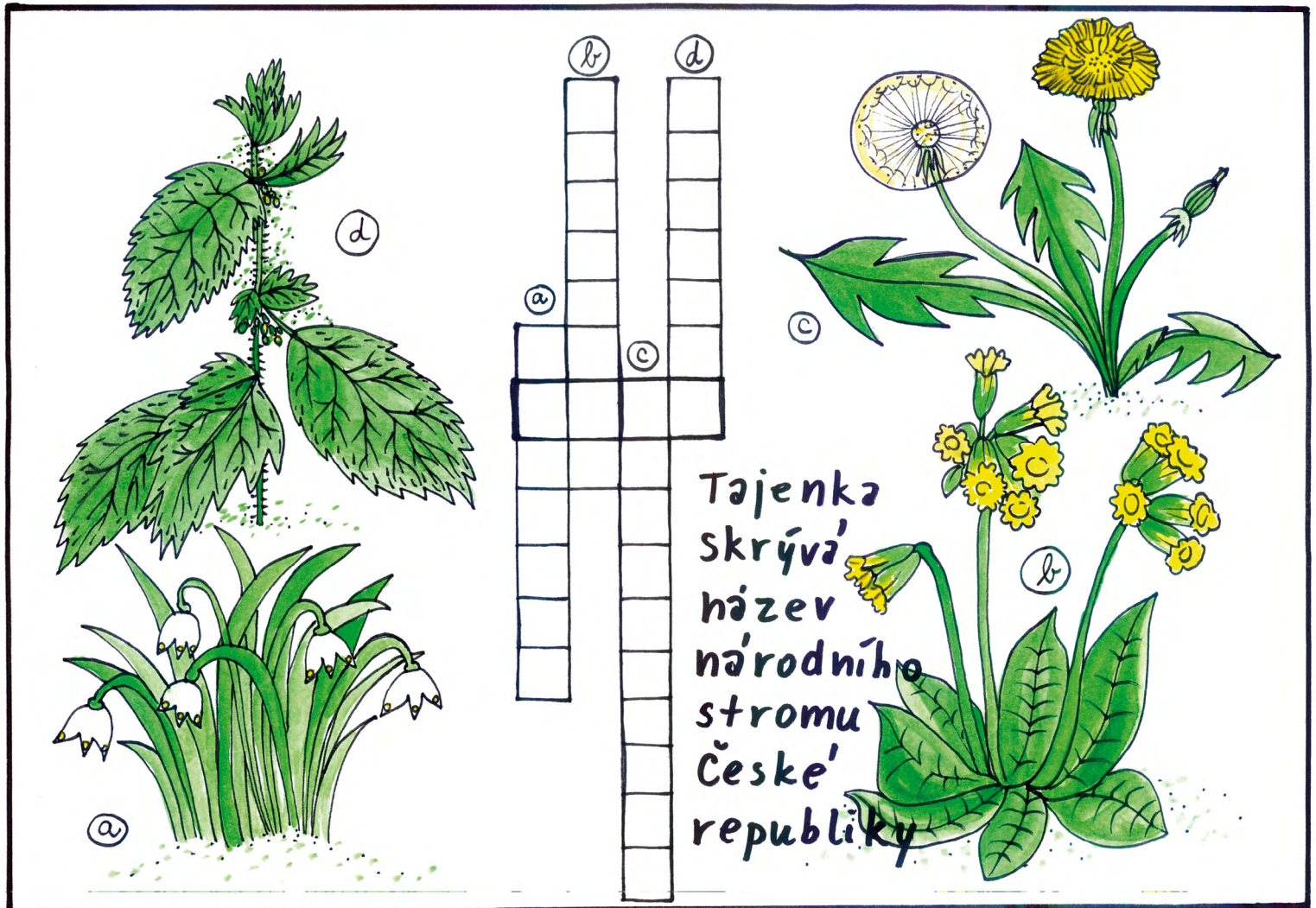


Najdeš 15 roz diľu?
 Can you find 15 differences?
 Можеш знайти 15 відмінностей?



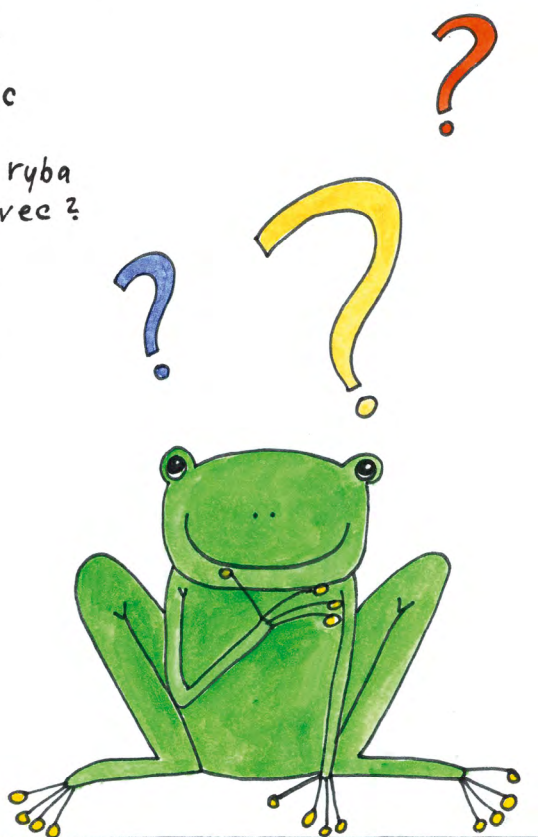
Zakroužkuj, čo je jinak...
 Circle what is different.
 Обведи ці відмінності кружечком.



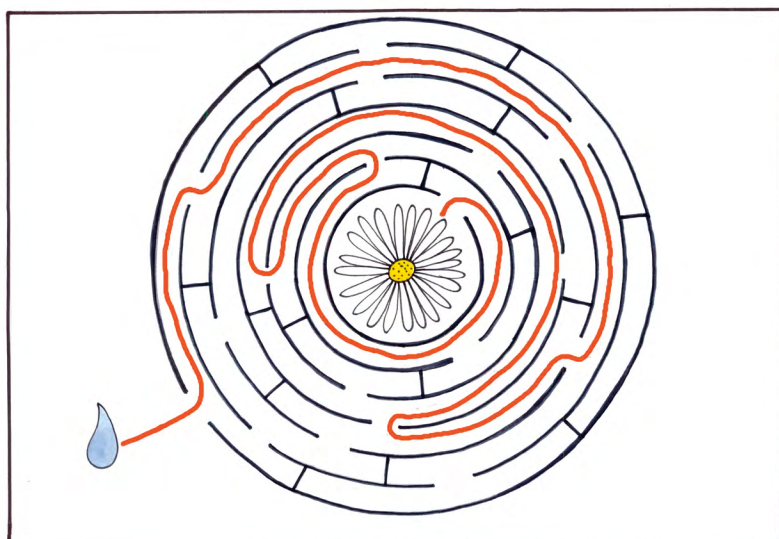
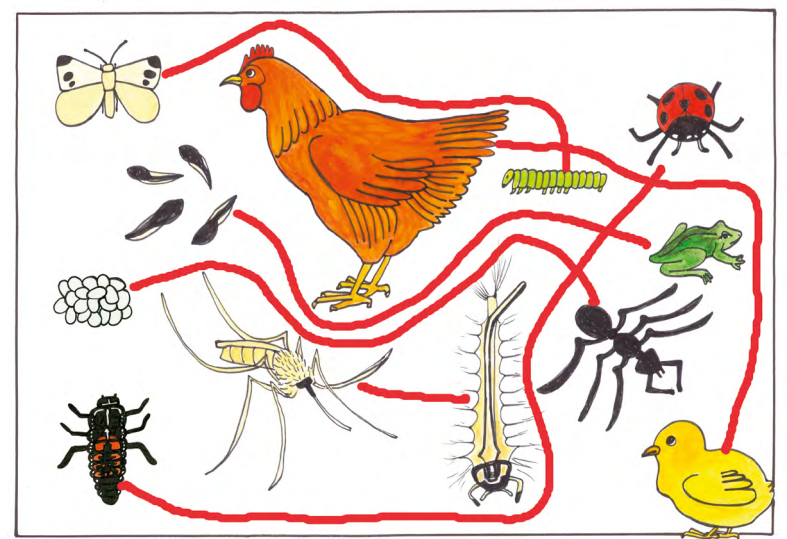
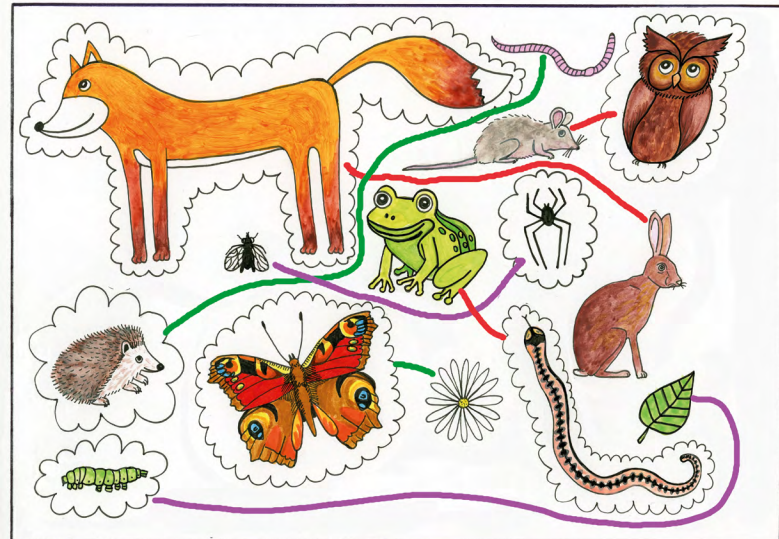
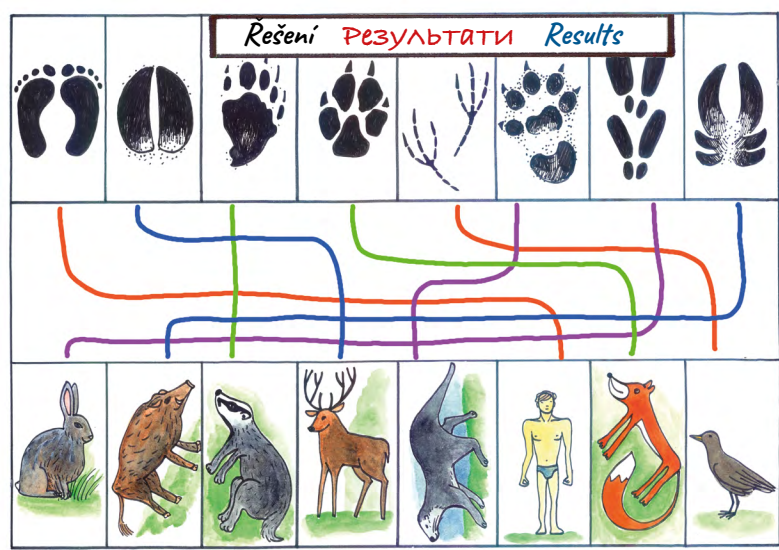


Vyzkoušej si, jak moc znáš přírodu kolem sebe!

- Který živočich se žije v hmyzem?
 - liška
 - ježek
 - sova
- Který živočich je v České republice nepůvodní?
 - vlk
 - medvěd
 - pštros
- Který strom je národním stromem České republiky?
 - lípa
 - smrk
 - javor
- Kolik nohou má pavouk?
 - 6
 - 8
 - 4
- V jakém úkrytu žije zajíc polní?
 - dutina stromu
 - jeskyně
 - pelech
- Který živočich se přizpůsobil životu ve městech?
 - jelen
 - liška
 - jezevec
- Který pták odlétá na zimu do teplých krajů?
 - čáp
 - sýkora
 - holub
- Okterém ptáku se říká, že je doktor stromů?
 - poštolka
 - datel
 - sojka
- Na kterém stromě rostou kaštany?
 - jilm
 - javor
 - jírovec
- Která ryba je dravec?
 - štika
 - kapr
 - amur



Rešení **РЕЗУЛЬТАТИ** Results



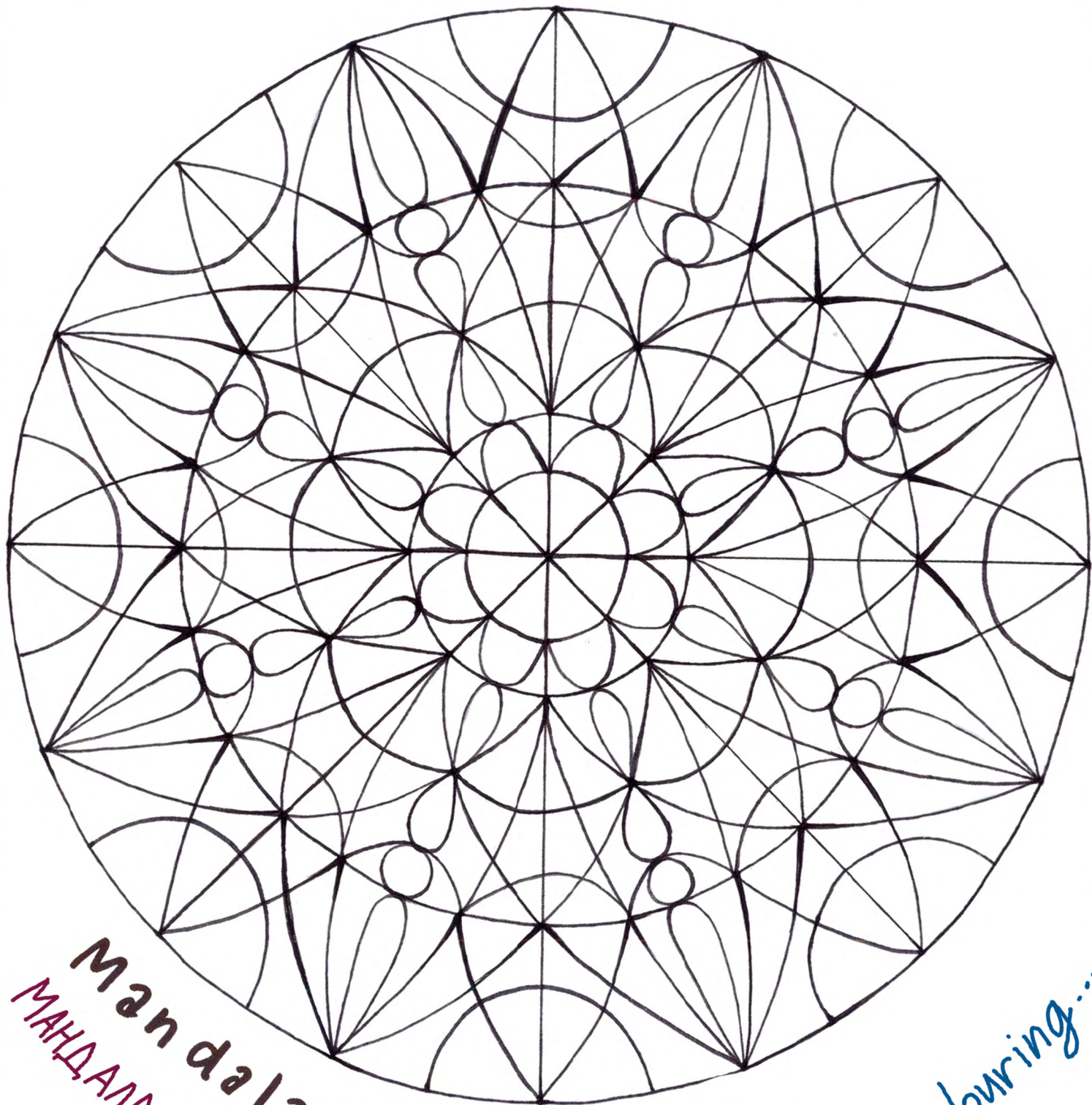
Tajenka Skryvá házev národního stromu České republiky

(b)	P	(d)	K
	E		O
	T		P
	R		P
	K		Ř
(a)	B	(c)	I
	L		V
	E		A
	Č		
	D		M
	U		P
	L		E
			L
			S
			K
			A

Vyzkoušej si, jak moc znáš přírodu kolem sebe!

- Který živočich se žije hmyzem?
a, ježek
b, žilka
- Který živočich je v České republice nepůvodní?
a, pštros
b, liška
- Který strom je národním stromem České republiky?
a, lípa
b, čáp
- Kolik nohou má pavouk?
a, 8
b, 6
- V jakém úkrytu žije zajíc polní?
a, pelech
b, čepice
- Který živočich se přizpůsobil životu ve městech?
a, liška
b, štika
- Který pták odlétá na zimu do teplých krajů?
a, čáp
b, datel
- Na kterém stromě rostou kaštany?
a, jirouec
b, lípa
- Která ryba je dravec?
a, štika
b, kapr

15



Mandala k vybarvení...
МАНДАЛА ДЛЯ РОЗФАРБОВУВАННЯ... Mandala for colouring...

Vydal: Hlavní město Praha, 2025, Neprodejné.

Ilustrace Gabriela Dušková Popovičová,

grafické úpravy Ivana Mikesková.

Návrh a text: Vendula Audolenská.

